

# 11年間の財務・ESGデータ

川崎汽船株式会社および連結子会社  
3月31日に終了した各連結会計年度

中期経営計画の変遷		“K” LINE Vision 100「共利共生と持続的成長」				Value for our Next Century					2020年度 経営計画	2021年度 経営計画
		新たな挑戦	Bridge to the Future				—Action for Future—	飛躍への再生				
		2011年度	2012年度	2013年度	2014年度	2015年度	2016年度	2017年度	2018年度	2019年度	2020年度	2021年度
業績 (会計年度)	売上高	¥ 972,310	¥1,134,771	¥1,224,126	¥1,352,421	¥1,243,932	¥1,030,191	¥1,162,025	¥836,731	¥735,284	¥625,486	¥756,983
	営業利益	△40,563	14,886	28,854	47,988	9,427	△46,037	7,219	△24,736	6,840	△21,286	17,663
	経常利益	△48,955	28,589	32,454	48,980	3,338	△52,388	1,962	△48,933	7,407	89,498	657,504
	親会社株主に帰属する当期純利益	△41,351	10,669	16,642	26,818	△51,499	△139,478	10,384	△111,188	5,269	108,695	642,424
財政状態 (会計年度末)	総資産	1,066,648	1,180,433	1,254,741	1,223,328	1,115,223	1,045,209	1,036,886 <sup>※2</sup>	951,261	896,081	974,608	1,574,960
	純資産	259,934	361,975	410,688	467,440	379,913	245,482	243,094	181,233	200,234	316,162	984,882
	自己資本	242,572	340,571	388,837	441,531	355,375	219,484	217,010	103,576	101,095	218,193	884,634
	有利子負債	592,522	629,864	643,794	536,846	525,152	550,512	570,584	550,211	543,451	507,005	423,455
	設備投資額	239,196	134,554	93,377	89,501	116,592	68,048	101,105	97,911	81,148	45,332	43,442
	減価償却費	50,044	59,667	52,243	53,526	48,302	47,421	43,410	40,789	44,253	43,869	42,821
	営業活動によるキャッシュ・フロー	△2,908	59,756	88,228	101,825	39,635	△43,919	1,167	△6,808	△21,797	33,397	226,460
	投資活動によるキャッシュ・フロー	△83,233	△27,212	△5,113	△11,177	△29,569	△24,881	△22,813	△35,493	△20,286	16,987	△5,848
	フリー・キャッシュ・フロー	△86,142	32,544	83,115	90,648	10,066	△68,801	△21,646	△42,303	△42,083	50,384	220,611
	財務活動によるキャッシュ・フロー	86,306	26,364	△26,634	△119,253	△14,835	26,436	22,239	19,290	16,731	△34,845	△116,001
1株当たりの情報 <sup>※3</sup>	当期純利益 (円)	△54.14	12.07	17.75	28.60	△54.95	△1,488.23	111.13	△1,192.08	56.50	1,165.34	6,887.54
	純資産 (円)	317.59	363.18	414.66	471.10	379.18	2,341.93	2,326.65	1,110.48	1,083.88	2,339.28	9,484.35
	配当金 (円)	—	2.50	4.50	8.50	5.00	—	—	—	—	—	600.00
	配当性向 (%)	—	20.7	25.4	29.7	—	—	—	—	—	—	8.7
経営指標	自己資本当期純利益率 (ROE) (%)	△15.5	3.7	4.6	6.5	△12.9	△48.5	4.8	△69.4	5.1	68.1	116.5
	総資産経常利益率 (ROA) (%)	△4.7	2.5	2.7	4.0	0.3	△4.8	0.2 <sup>※2</sup>	△4.9	0.8	9.6	51.6
	負債資本比率 (DER) (倍)	2.44	1.85	1.66	1.22	1.48	2.51	2.63	5.31	5.38	2.32	0.48
	自己資本比率 (%)	22.7	28.9	31.0	36.1	31.9	21.0	20.9	10.9	11.3	22.4	56.2
期中平均値	為替 (円/US\$)	79	82	100	109	121	109	111	111	109	106	112
	燃料油価格 (US\$/トン)	672	671	626	541	295	265	349	450	467	363	551
連結事業データ	運航船舶 <sup>※4</sup> (隻)	559	566	583	584	575	560	554	520	468	442	434
人事データ	連結従業員 (人)	7,703	7,667	7,703	7,834	8,097	8,018	7,153	6,022	6,164	6,080	5,158
	単体従業員 (人)	664	659	652	676	716	735	724	756	767	769	794
	陸上 (人)	486	481	478	504	541	552	531	552	562	565	585
	海上 (人)	178	178	174	172	175	183	193	204	205	204	209
	女性比率 (%)	22.9	22.8	24.4	25.4	26.3	24.9	25.1	25.8	25.7	25.9	27.5
	障がい者雇用率 (%)	1.60	1.90	1.93	1.87	1.94	2.29	2.40	2.05	1.96	1.82	2.09
	労働災害発生件数	陸上 (件) 海上 (件)	0 0	0 1	0 3	0 1	0 0	1 1	2 1	0 1	0 0	0 0
経営体制 <sup>※5</sup>	取締役 (人)	13	13	13	10	9	9	9	9	10	10	10
	社外取締役 (人)	2	2	2	2	2	3	3	3	4	4	4
	監査役 (人)	5	5	4	4	4	4	3	3	4	4	4
	社外監査役 (人)	3	3	3	3	3	2	2	2	2	2	2
環境データ <sup>※6</sup>	燃料油 (千トン)	3,949	3,966	3,651	3,646	3,942	3,872	4,102	3,824	3,140	2,809	1,981
	CO <sub>2</sub> 排出量 (千トン)	12,298	12,352	11,377	11,360	12,300	12,079	12,797	11,932	9,800	8,762	6,175
	SO <sub>x</sub> 排出量 (千トン)	214	209	190	182	190	183	195	188	130	36	30
	NO <sub>x</sub> 排出量 (千トン)	323	319	292	283	290	274	284	262	203	181	118

(注)「収益認識に関する会計基準」(企業会計基準第29号 令和2年3月31日、以下、「収益認識会計基準」という。)等を2021年度の期首から適用しています。収益認識会計基準等の適用については、収益認識会計基準第84項ただし書きに定める経過的な取り扱いに従っています。

※1 百万円未満を切り捨てています。

※2 「『税効果会計に係る会計基準』の一部改正」(企業会計基準第28号 平成30年2月16日)等を2018年度の期首から適用しており、2017年度に係る総資産および総資産経常利益率は当該会計基準等を遡って適用し、算定しています。

※3 当社は、2017年10月1日付で普通株式10株につき1株の割合で株式併合を行っています。2016年度連結会計年度の期首に当該株式併合が行われたと仮定して、1株当たり当期純利益および1株当たり純資産を算定しています。

※4 運航船舶隻数にはプロジェクト用のSPC(特定目的会社)所有船を含みます。

※5 川崎汽船株式会社を対象としています。

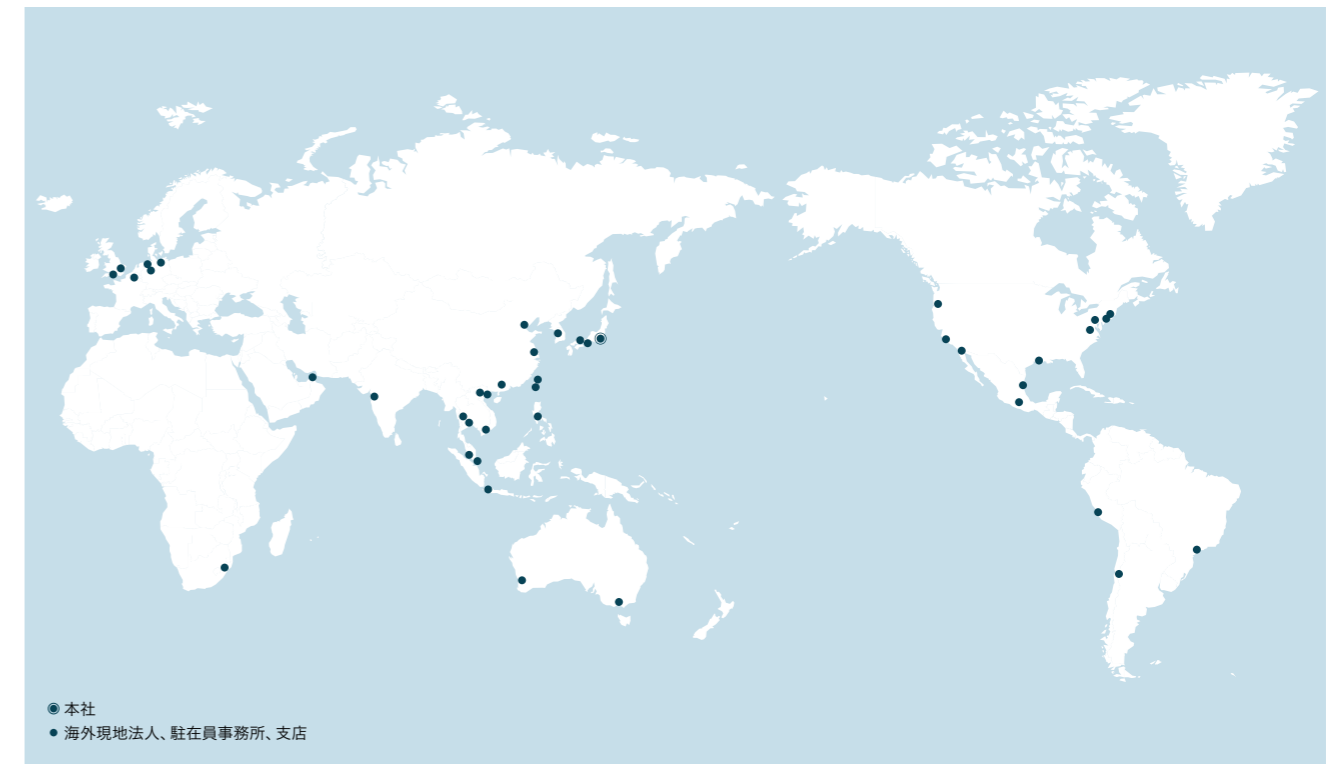
※6 2021年より集計範囲を変更し、当社非運航船を集計対象外としました。暦年単位で集計しています。

# 組織図

(2022年7月1日現在)



# 事業拠点



国内	中東	中国	北米
東京(本社)	<b>アラブ首長国連邦</b>	Guangzhou	<b>アメリカ</b>
神戸(本店)	Dubai	Shanghai	Baltimore
名古屋	<b>アジア</b>	Tianjin	Houston
関西	<b>インド</b>	<b>フィリピン</b>	Los Angeles
	Mumbai	Manila	Lothian
<b>欧州</b>	<b>インドネシア</b>	<b>ベトナム</b>	New York
<b>イギリス</b>	Jakarta	Haiphong	Portland
London		Hanoi	Richmond
Southampton	<b>韓国</b>	Ho Chi Minh City	San Francisco
<b>ドイツ</b>	Seoul	<b>マレーシア</b>	<b>中南米</b>
Bremen	<b>台湾</b>	Shah Alam	<b>チリ</b>
Bremerhaven	Kaohsiung	<b>大洋州</b>	Santiago
Hamburg	Taipei	<b>オーストラリア</b>	Sao Paulo
<b>ベルギー</b>	<b>シンガポール</b>	Fremantle	ペルー
Antwerp	Singapore	Melbourne	Lima
<b>アフリカ</b>	<b>タイ</b>		<b>メキシコ</b>
<b>南アフリカ</b>	Bangkok		Altamira
Durban	Laem Chabang		Mexico City

# 主要連結子会社および関連会社<sup>※1</sup>

(2022年3月31日現在)

国内	社名	議決権の 所有割合(%) <sup>※2</sup>	資本金 <sup>※3</sup> (百万円)	2021年度売上高 <sup>※3</sup> (百万円)
海運	川崎近海汽船株式会社	51.0	2,368	43,746
	旭汽船株式会社	100.0	100	122
	★ 芝浦海運株式会社	100.0	20	804
船舶管理	ケイラインエナジーシップマネージメント株式会社	100.0	75	12,791
	ケイラインローローバルクシップマネージメント株式会社	100.0	400	36,160
港湾・倉庫	株式会社ダイトコーポレーション <sup>※4</sup>	100.0	842	23,992
	日東物流株式会社 <sup>※4</sup>	100.0	1,596	13,961
	北海運輸株式会社	80.1	60	11,980
	株式会社シーゲート コーポレーション <sup>※4</sup>	100.0	270	6,869
	日東タグ株式会社	100.0	150	3,627
	★ 株式会社リンコーコーポレーション	25.1	1,950	12,694
	KLKGホールディングス株式会社	51.0	10	1,401
ロジスティクス	ケイライン ロジスティクス株式会社	91.9	600	31,823
陸運	日本高速輸送株式会社	100.0	100	2,831
	新東陸運株式会社	100.0	10	684
	舞鶴高速輸送株式会社	100.0	25	725
旅行代理店	ケイライントラベル株式会社	100.0	100	142
持株会社	★ オーシャンネットワークエクスプレスホールディングス株式会社	31.0	50	455
その他	株式会社シンキ	85.5	80	2,571
	株式会社ケイライン ビジネス システムズ	100.0	40	946
	株式会社ケイ・エム・ディ・エス	100.0	40	1,218
	ケイラインビジネスサポート株式会社	100.0	30	617
	株式会社オフショア・オペレーション	72.1	26	1,417
	ケイラインネクストセンチュリー合同会社	100.0	0	0

海外	社名	議決権の 所有割合(%) <sup>※2</sup>	資本金 <sup>※3</sup> (百万)	2021年度売上高 <sup>※3</sup> (百万)
海運	“K” Line Pte Ltd	100.0	US\$41	US\$259
	“K” Line Bulk Shipping (UK) Limited	100.0	US\$33	US\$115
	“K” Line LNG Shipping (UK) Limited	100.0	US\$35	US\$97
	“K” Line European Sea Highway Services GmbH	100.0	EUR5	EUR90
	‘K’ Line (India) Shipping Private Limited	80.0	INR609	INR788
	K Line Offshore AS	100.0	NOK2,812	NOK268
	★ Northern LNG Transport Co., I Ltd.	49.0	US\$47	US\$21
	★ Northern LNG Transport Co., II Ltd.	36.0	US\$52	US\$21
	★ Ocean Network Express Pte. Ltd. <sup>※5</sup>	—	US\$3,000	US\$29,990
	海運代理店	“K” Line America, Inc.	100.0	US\$15
“K” Line (Australia) Pty Limited		100.0	A\$0.0001	A\$5
“K” Line (Belgium) N.V.		51.0	EUR0.06	EUR1
“K” Line Brasil Transportes Maritimos Ltda.		100.0	BRL1	BRL10
K Line (China) Ltd.		100.0	CNY9	CNY26
“K” Line Chile Ltda		100.0	US\$0.6	US\$8
“K” Line (Deutschland) GmbH		100.0	EUR0.1	EUR7
“K” Line (Europe) Limited		100.0	£0.01	£3

海外	社名	議決権の 所有割合(%) <sup>※2</sup>	資本金 <sup>※3</sup> (百万)	2021年度売上高 <sup>※3</sup> (百万)	
船舶管理	“K” Line (Korea) Ltd.	100.0	KRW400	KRW16,313	
	“K” Line Maritime (Malaysia) Sdn. Bhd.	100.0	MYR0.3	MYR1	
	K Line Mexico SA de CV	100.0	MXN0.8	US\$1	
	“K” Line Peru S.A.C.	100.0	PEN1	PEN3	
	“K” Line Shipping (South Africa) Pty Ltd	51.0	ZAR0.0001	ZAR8	
	“K” Line (Taiwan) Ltd.	60.0	NT\$60	NT\$44	
	K Line (Thailand) Ltd.	81.7	THB30	THB2,356	
	“K” Line (Vietnam) Limited	100.0	US\$3	VND16,383	
	PT. K Line Indonesia	49.0	IDR2,557	IDR28,763	
	★ ‘K’ Line (India) Private Limited	50.0	INR60	INR508	
	船舶管理	“K” Line Ship Management (Singapore) Pte.Ltd.	100.0	US\$0.5	US\$61
	ロジスティクス	“K” Line Logistics (Hong Kong) Ltd.	100.0	HK\$8	HK\$159
		“K” Line Logistics (Singapore) Pte. Ltd.	100.0	S\$1	S\$39
K Line Logistics South East Asia Ltd.		99.9	THB73	THB2,308	
K Line Logistics (Thailand) Ltd.		86.5	THB20	THB1,831	
“K” Line Logistics (UK) Ltd.		100.0	£0.2	£6	
コンテナ機器管理	“K” Line Logistics (U.S.A.) Inc.	100.0	US\$0.3	US\$124	
	Bridge Chassis Supply LLC.	100.0	US\$7	US\$0	
	持株会社	Kawasaki (Australia) Pty. Ltd.	100.0	A\$4	A\$7
その他	“K” Line Holding (Europe) Limited	100.0	£45	£0	
	“K” Line Drilling/Offshore Holding, INC.	100.0	US\$0.001	US\$0	
	★ “K” Line TRS S.A.	100.0	US\$0.006	US\$0	
★ “K” Line Auto Logistics Pty Ltd.	50.0	A\$67	A\$0.1		

※1 当社連結対象となる主要連結子会社または持分法適用子会社または持分法適用関連会社を記載しています。

※2 間接所有を含みます。

※3 百万未満を切り捨てています。

※4 KLKGホールディングス株式会社が所有しています。

※5 オーシャンネットワークエクスプレスホールディングス株式会社が100%を所有しています。

★ 持分法適用子会社または持分法適用関連会社

US\$: 米ドル      A\$: 豪ドル      KRW: 韓国ウォン      ZAR: 南アフリカランド      IDR: インドネシアルピー  
 EUR: ユーロ      BRL: ブラジルレアル      MYR: マレーシアリングギット      NT\$: 台湾ドル      HK\$: 香港ドル  
 INR: インドルピー      CNY: 中国人民幣      MXN: メキシコペソ      THB: タイバーツ      S\$: シンガポールドル  
 NOK: ノルウェークローネ      £: 英ポンド      PEN: ペルーヌエボソル      VND: ベトナムドン

# 会社概要 / 株式情報

## 会社概要

(2022年3月31日現在)

社名	川崎汽船株式会社
設立	1919年(大正8年)4月5日
資本金	754億5,764万円
社長	明珍 幸一(2019年4月1日就任)
従業員数	単体:794名(陸員585名、海員209名) 連結:5,158名
事業内容	海上運送業、陸上運送業、航空運送業、 海陸空通し運送業、港湾運送業等
事業所	<b>本社</b> 〒100-8540 東京都千代田区内幸町二丁目1番1号 (飯野ビルディング) 電話(03)3595-5000/FAX(03)3595-5001 <b>本店</b> 〒650-0024 神戸市中央区海岸通8番 (神港ビルディング) 電話(078)332-8020/FAX(078)393-2676 <b>支店</b> 名古屋 〒450-0001 名古屋市中村区那古野一丁目47番1号 (名古屋国際センタービル) 電話(052)589-4510/FAX(052)589-4585 関西 〒650-0024 神戸市中央区海岸通8番 (神港ビルディング) 電話(078)325-8727/FAX(078)393-2676
海外駐在員事務所	台北、マニラ、ヤンゴン、デュバイ
海外法人	韓国、中国、台湾、タイ、シンガポール、マレーシア、 インドネシア、ベトナム、インド、豪州、英国、ドイツ、 ベルギー、米国、メキシコ、チリ、ペルー、 ブラジル、南アフリカ
関係会社 (連結対象)	国内27社 海外264社

## 株式情報

(2022年3月31日現在)

発行可能株式総数	200,000,000株
発行済株式数	93,938,229株
株主数	35,039名
株主名簿管理人	三井住友信託銀行株式会社 東京都千代田区丸の内一丁目4番1号
上場証券取引所	東京

## 大株主

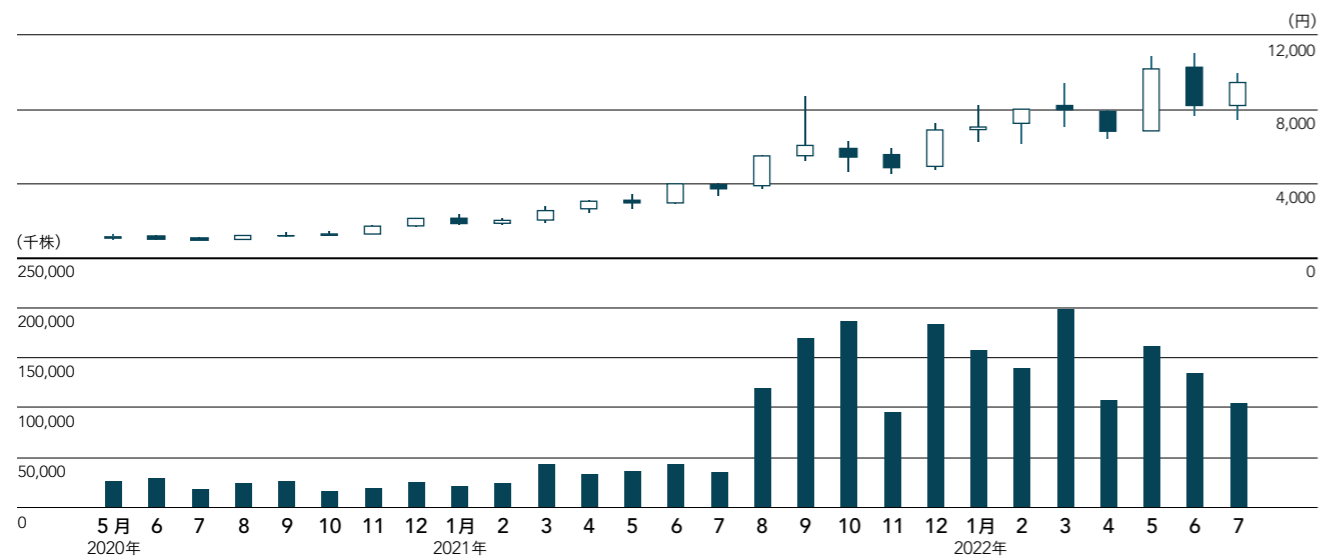
(2022年3月31日現在)

株主名	持株数 (千株)	持株比率 (%)
イーシーエム エムエフ	10,716	11.43
ゴールドマン サックス インターナショナル	10,596	11.30
日本マスタートラスト信託銀行株式会社(信託口)	10,540	11.24
エムエルアイ フォー セグリゲートイット ピーピー クライアント	5,651	6.02
J.P. MORGAN SECURITIES PLC FOR AND ON BEHALF OF ITS CLIENTS JPMSP RE CLIENT ASSETS-SEGR ACCT	5,149	5.49
CGML PB CLIENT ACCOUNT/COLLATERAL	4,841	5.16
株式会社日本カस्टディ銀行(信託口)	3,714	3.96
今治造船株式会社	2,352	2.50
みずほ信託銀行株式会社 退職給付信託 川崎重工業口 再信託受託者 株式会社日本カस्टディ銀行	2,035	2.17
株式会社みずほ銀行	1,868	1.99

(注)持株比率は自己株式(197,459株)を控除して計算しています。

## 株価および出来高の推移

■ 始値終値 | 安値高値 ■ 出来高



## ウェブサイトのご案内

当社のウェブサイトでは、グループ企業行動憲章や環境データなど、より詳細な情報をご覧いただけます。本レポートと併せてぜひご覧ください。

**サステナビリティサイト**  
<https://www.kline.co.jp/ja/csr.html>

**“K” LINE 環境ビジョン2050**  
<https://www.kline.co.jp/ja/csr/environment/management.html>

**サステナビリティ・ブックレット**  
<https://www.kline.co.jp/ja/csr/group/booklet.html>

**ファクトブック**  
<https://www.kline.co.jp/ja/ir/library/fact.html>

## 外部からの評価

当社は、CSRやESGといった非財務分野への取り組みを評価され、世界の主要な社会的責任投資(SRI)指標やESG指数の構成銘柄に選定されています。

- ・Dow Jones Sustainability Asia/Pacific Index
- ・FTSE4Good
- ・FTSE Blossom Japan Index
- ・FTSE Blossom Japan Sector Relative Index
- ・MSCI日本株女性活躍指数(WIN)
- ・S&P/JPXカーボン・エフィシエント指数

当社の気候変動情報の開示および温室効果ガス削減の取り組みが高く評価され、6年連続で「CDP気候変動Aリスト」、および4年連続で「Supplier Engagement Leaderboard」に選定されました。