

決算補足資料

—2011年度—

2012年4月
川崎汽船株式会社

1. 海運市況
 2. 財務データ
 3. 過去5年間の財務データ
-

補足資料-1
—海運市況—



1-1. 当社コンテナ船積高・消席率推移

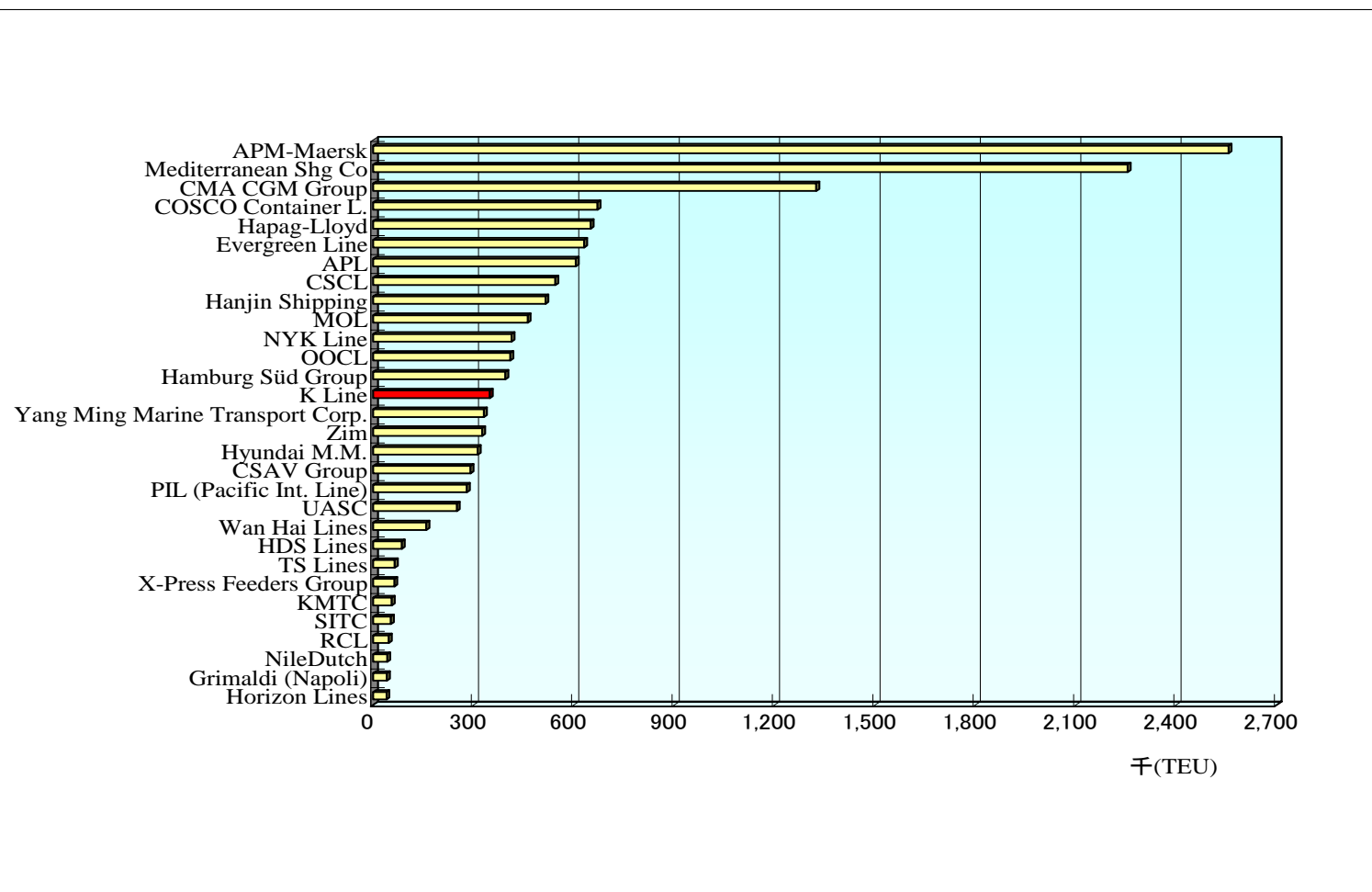
積高(単位/千TEU)	往復航	10F上期	10F下期	10F通期	11F上期	11F下期	11F通期
北米関連	往航	345	312	657	333	299	631
	復航	172	180	352	180	194	374
		517	492	1,009	513	492	1,005
欧州関連	往航	257	233	491	265	214	479
	復航	148	148	297	159	148	307
		406	381	787	424	362	787

消席率	往復航	10F上期	10F下期	10F通期	11F上期	11F下期	11F通期
北米関連	往航	98.7%	90.5%	94.6%	94.0%	91.0%	92.6%
	復航	49.3%	52.1%	50.7%	50.9%	59.1%	54.9%
		74.0%	71.3%	72.7%	72.5%	75.1%	73.7%
欧州関連	往航	96.9%	94.5%	95.7%	96.3%	90.6%	93.7%
	復航	55.9%	60.0%	57.9%	57.6%	62.9%	60.1%
		76.4%	77.2%	76.8%	77.0%	76.8%	76.9%

1-2. コンテナ船社/アライアンス別capacity数比較

Top 30 Container Carriers ranked by operating capacity as of April 2012

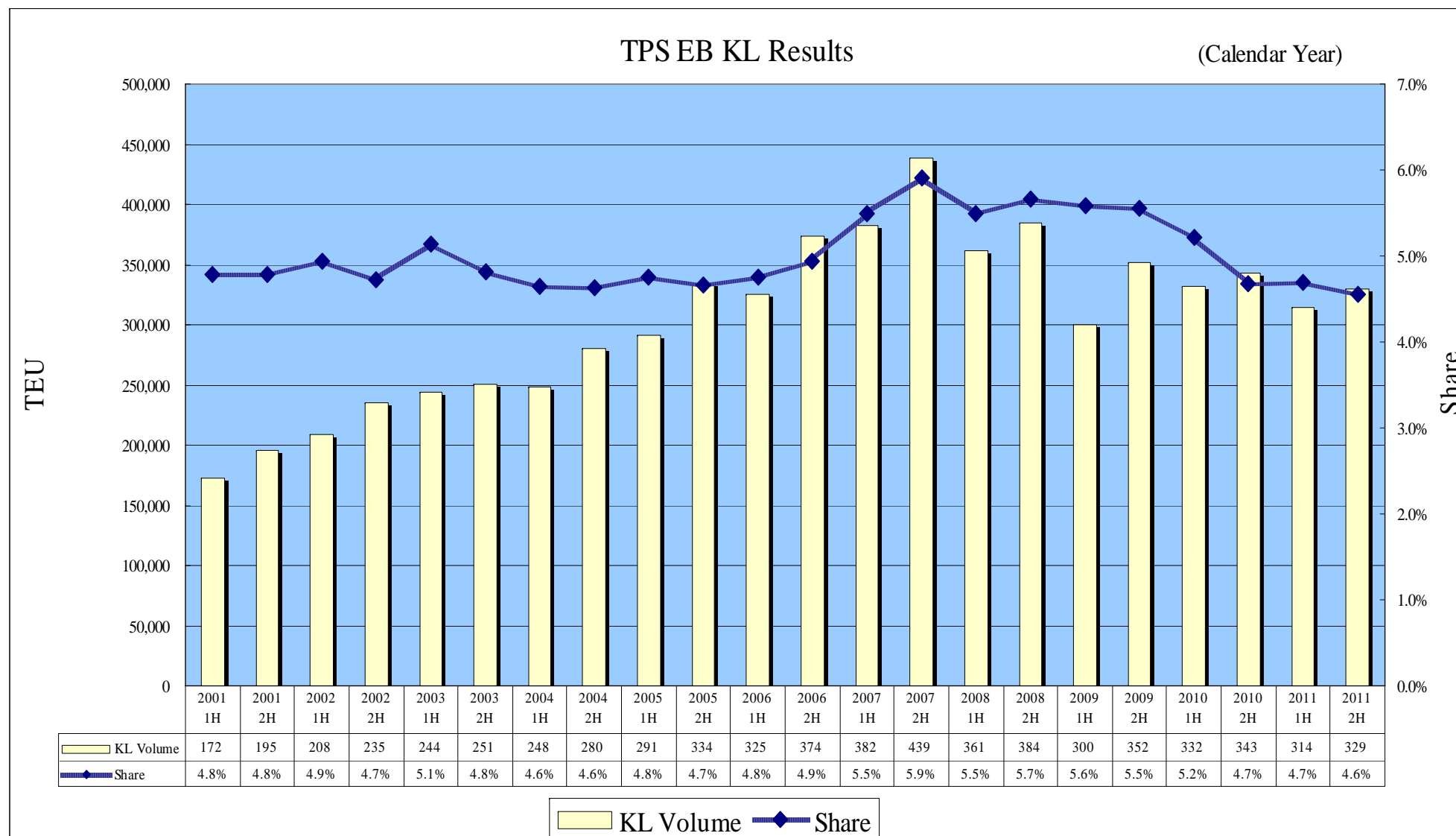
Rank	Operator	TOTAL TEU
1	APM-Maersk	2,557,099
2	Mediterranean Shg Co	2,255,415
3	CMA CGM Group	1,325,063
4	COSCO Container L.	671,029
5	Hapag-Lloyd	650,702
6	Evergreen Line	631,108
7	APL	606,019
8	CSCS	544,643
9	Hanjin Shipping	515,791
10	MOL	462,532
11	NYK Line	413,995
12	OOCL	410,274
13	Hamburg Süd Group	395,956
14	K Line	349,386
15	Yang Ming Marine Transport Corp.	331,778
16	Zim	326,473
17	Hyundai M.M.	313,260
18	CSAV Group	291,971
19	PIL (Pacific Int. Line)	280,907
20	UASC	250,834
21	Wan Hai Lines	159,850
22	HDS Lines	86,320
23	TS Lines	65,402
24	X-Press Feeders Group	64,031
25	KMTC	56,152
26	SITC	53,561
27	RCL	47,387
28	NileDutch	42,750
29	Grimaldi (Napoli)	41,387
30	Horizon Lines	40,390



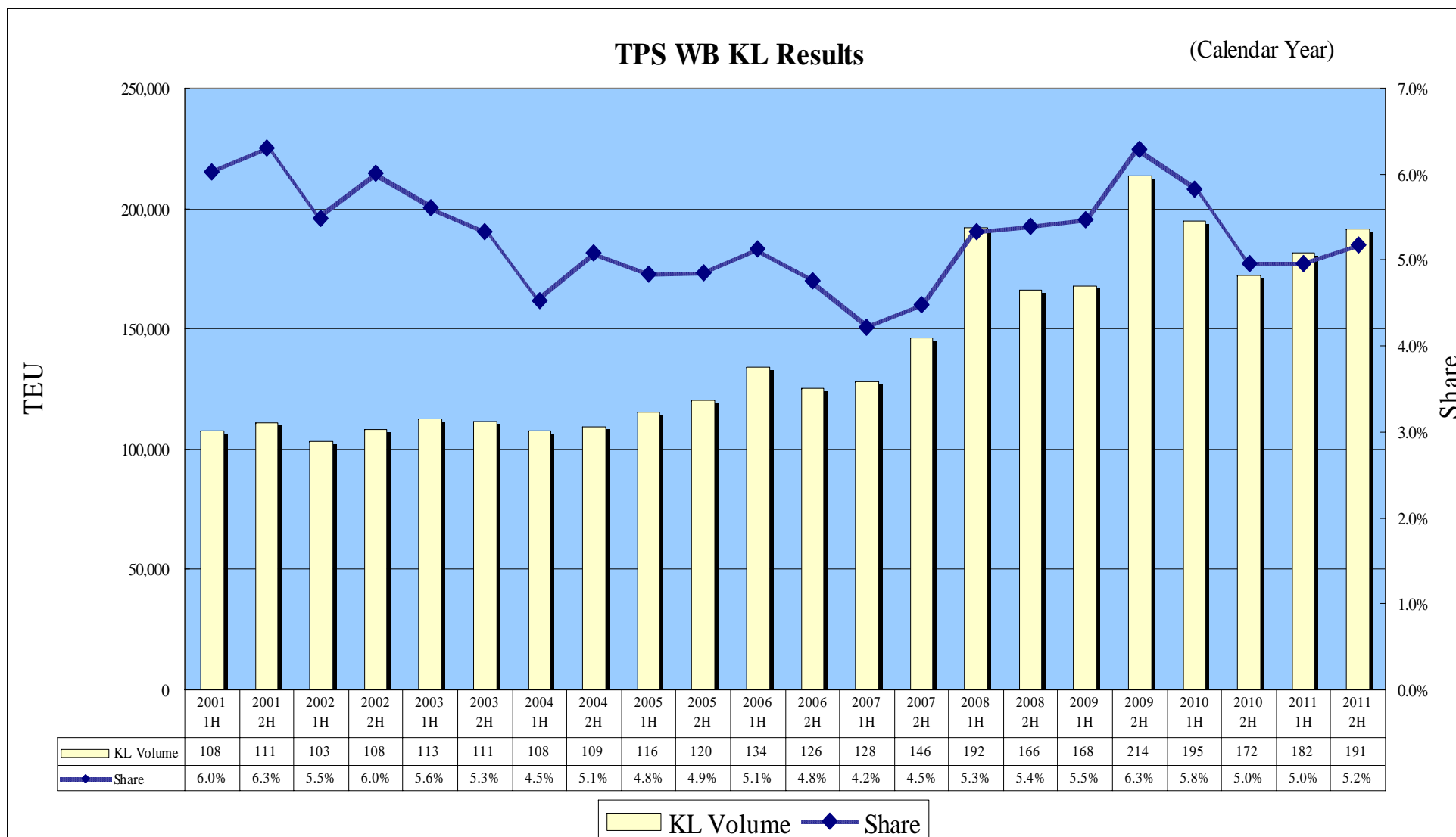
Rank	Alliance	TEU
1	APM-Maersk	2,557,099
2	Mediterranean Shg Co	2,255,415
3	CKYH	1,867,984
4	GA	1,474,971
5	TNWA	1,381,811
6	CMA CGM Group	1,325,063
7	Evergreen Line	631,108
8	CSCS	544,643
9	Hamburg Süd Group	395,956
10	Zim	326,473

Source : AXSliner (<http://www1.axsmarine.com>)

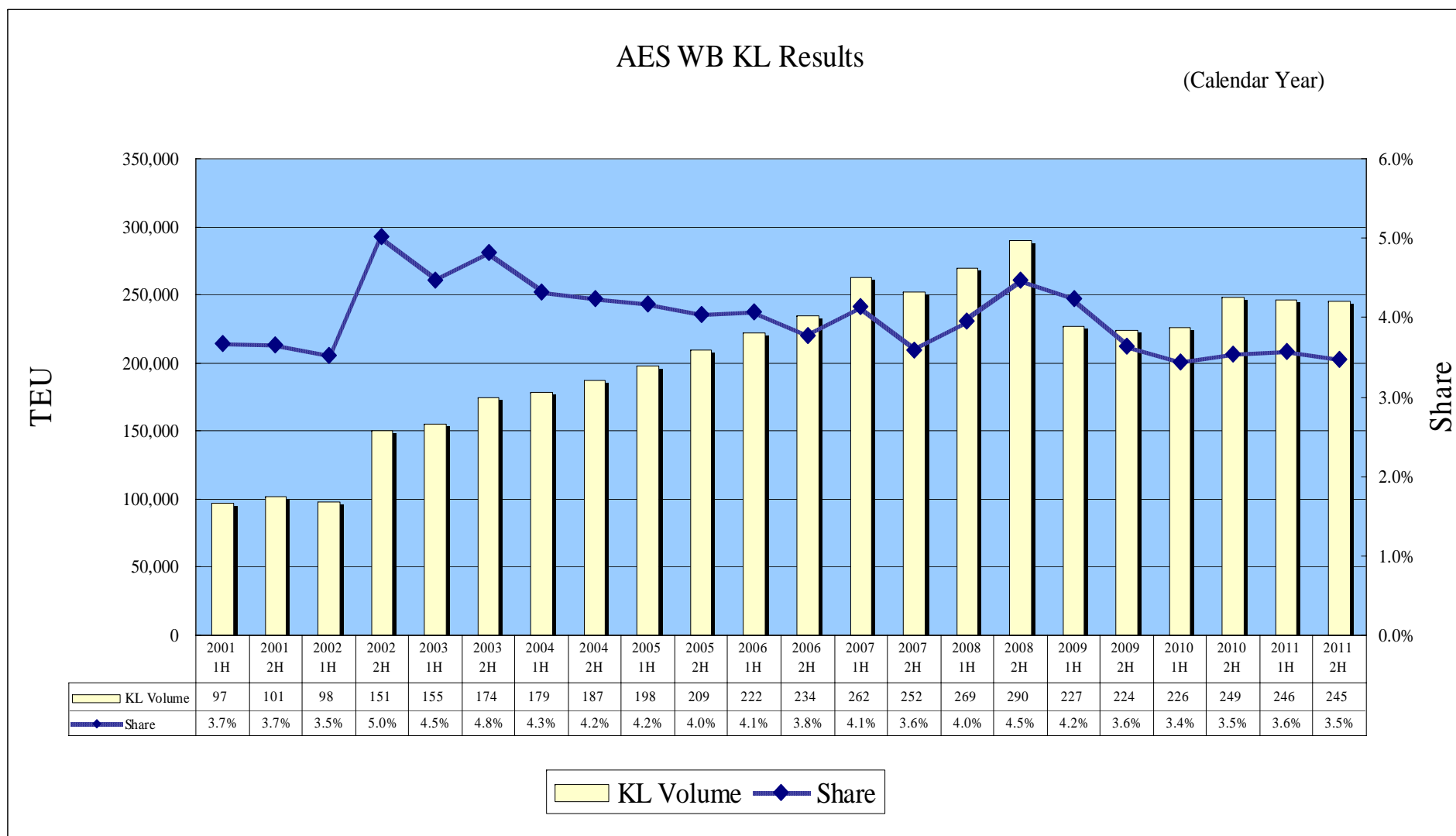
1-3. アジア/北米当社コンテナ積高&シェア 往航実績(2001年-2011年)



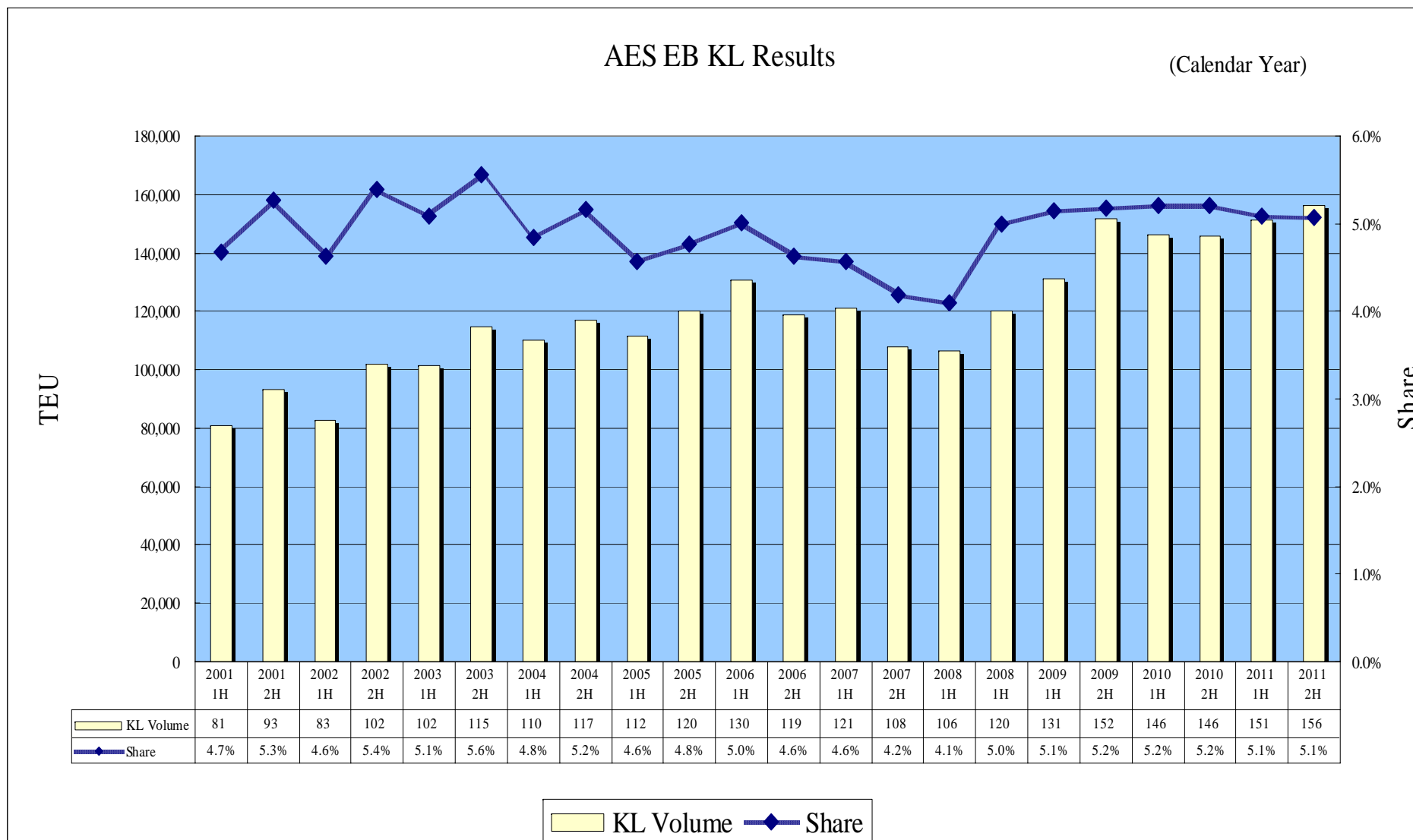
1-4. アジア/北米当社コンテナ積高&シェア 復航実績(2001年-2011年)



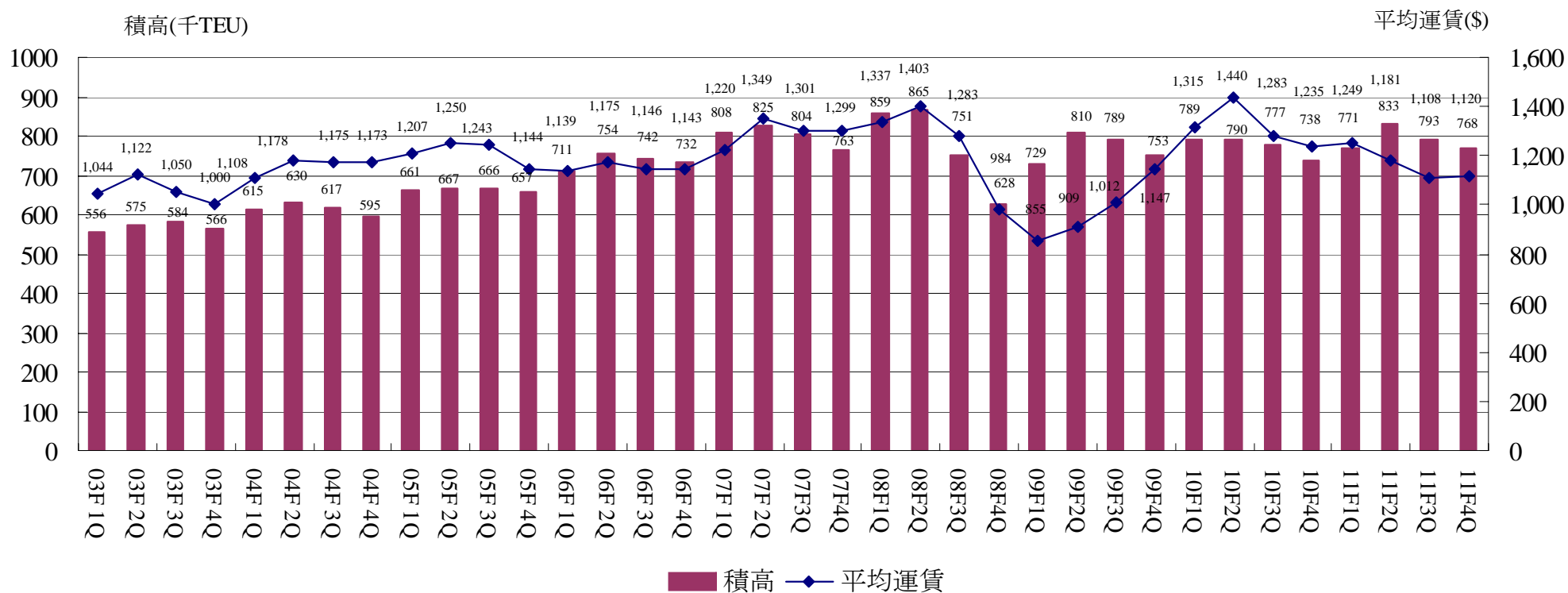
1-5. アジア/欧州 当社コンテナ積高&シェア 往航実績(2001年-2011年)



1-6. アジア/欧州 当社コンテナ積高&シェア 復航実績(2001年-2011年)

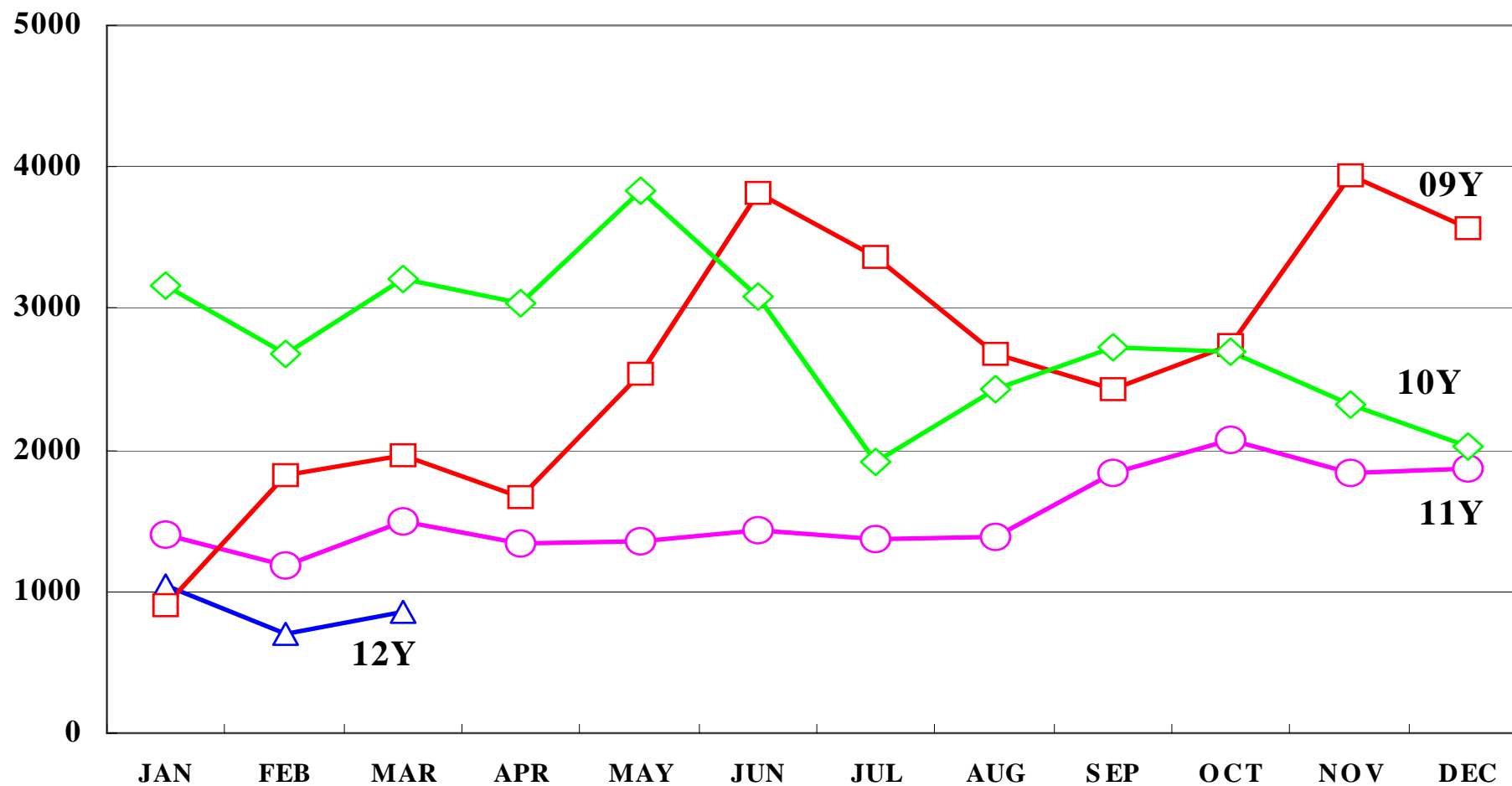


1-7. 当社全航路平均運賃推移 (2003年～2011年4Q)

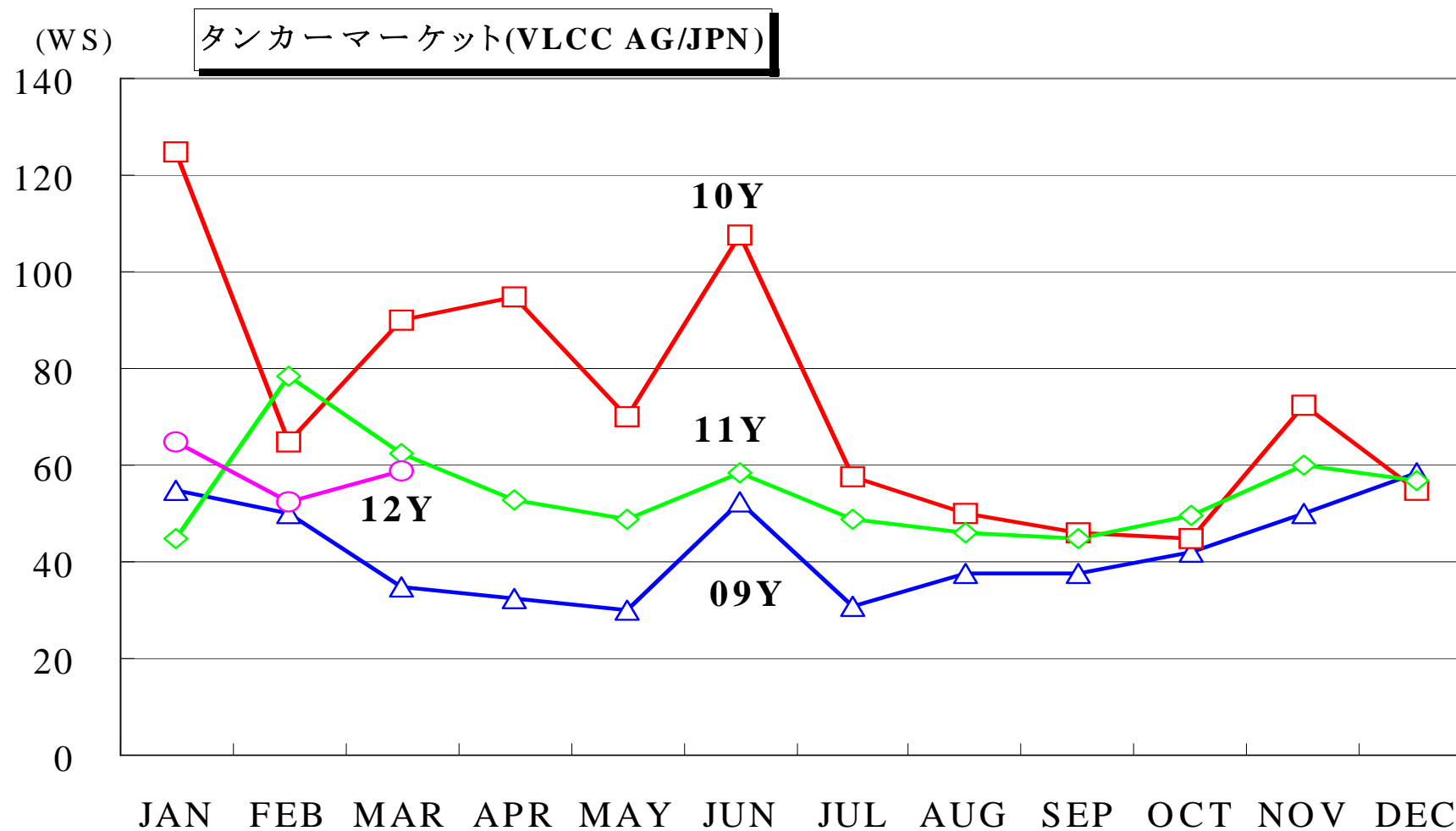


1-8. ドライバルクマーケット

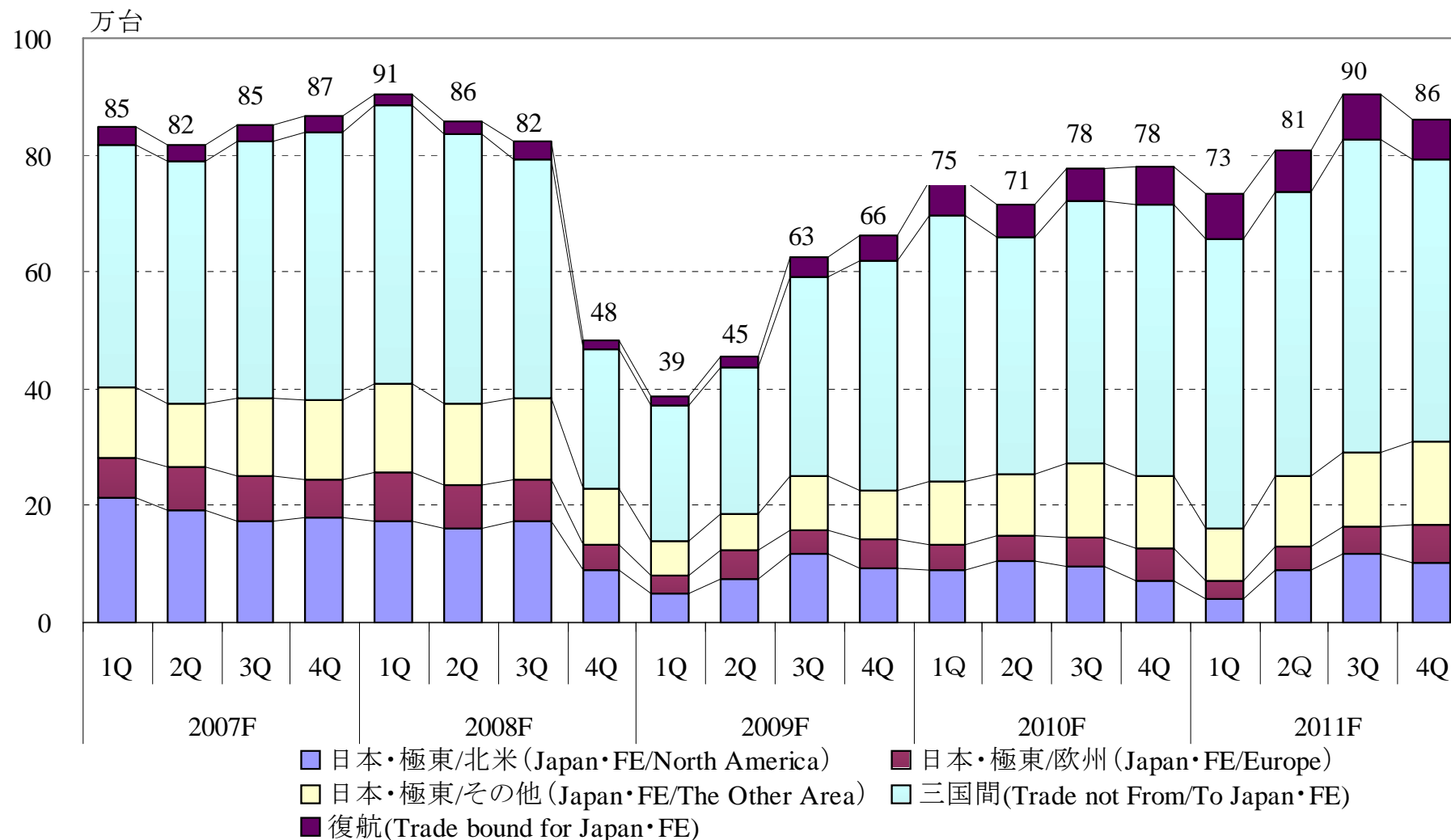
ドライバルクマーケット(BDI)



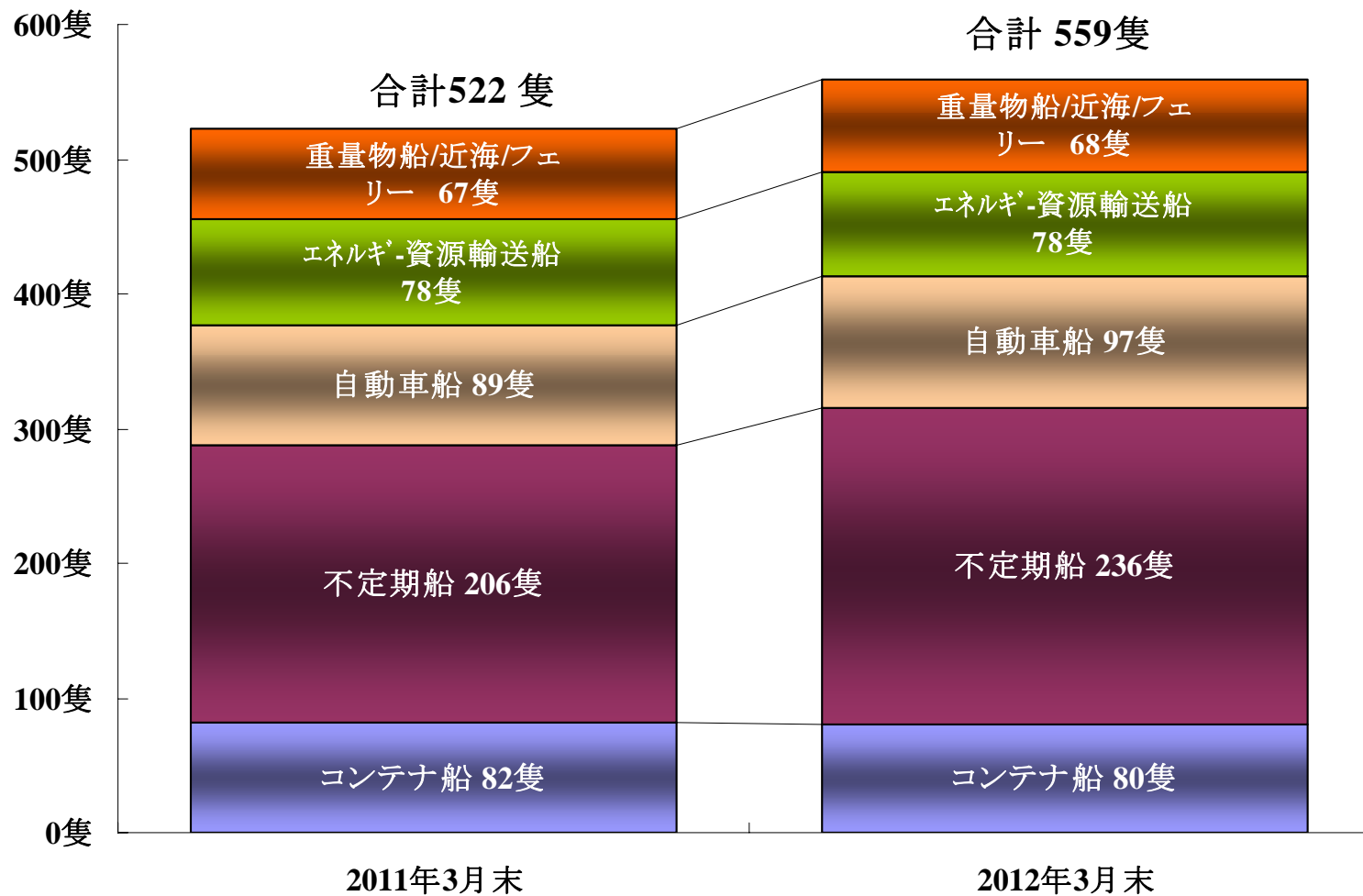
1-9. タンカーマーケット (Tanker Market)



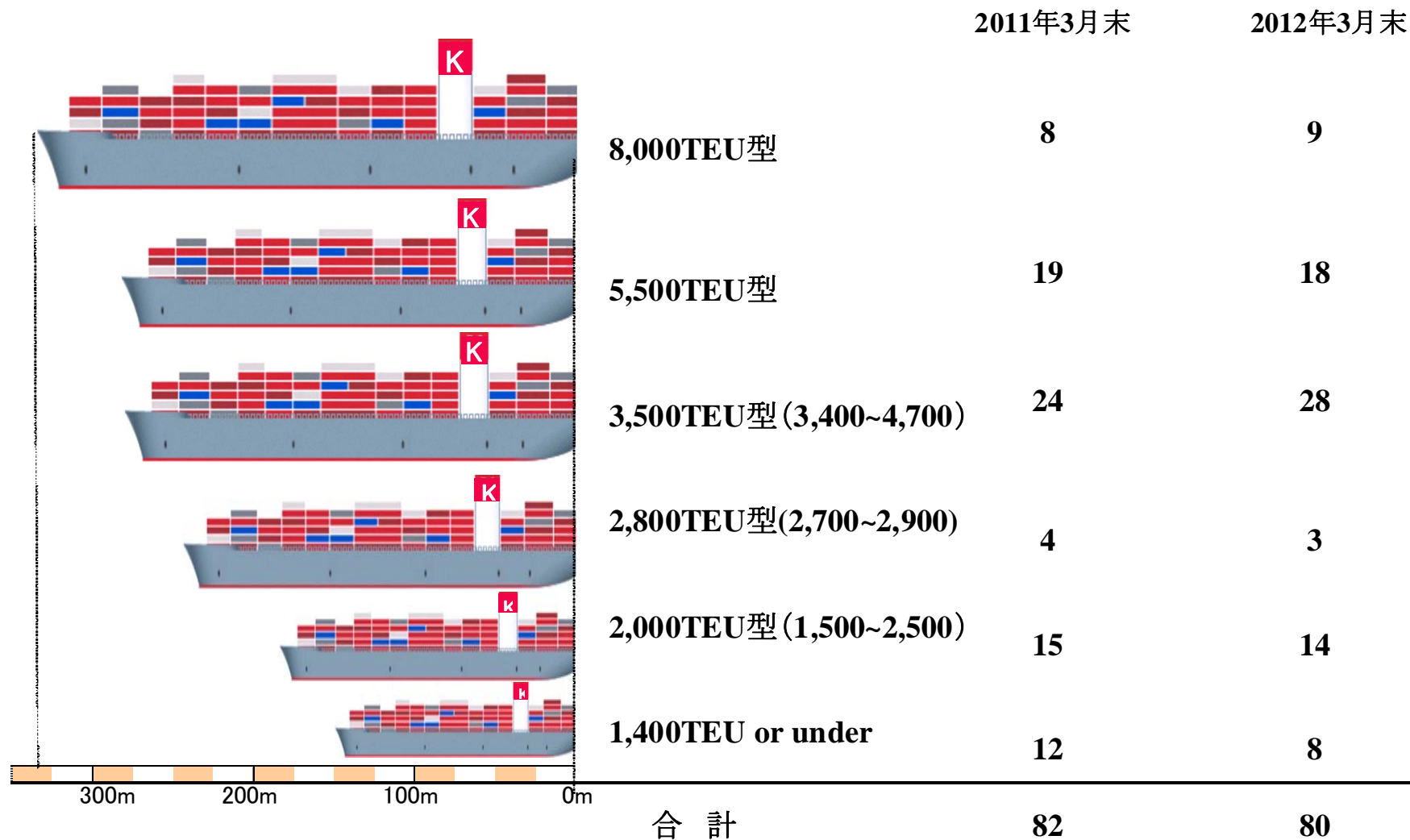
1-10. 自動車船積高推移



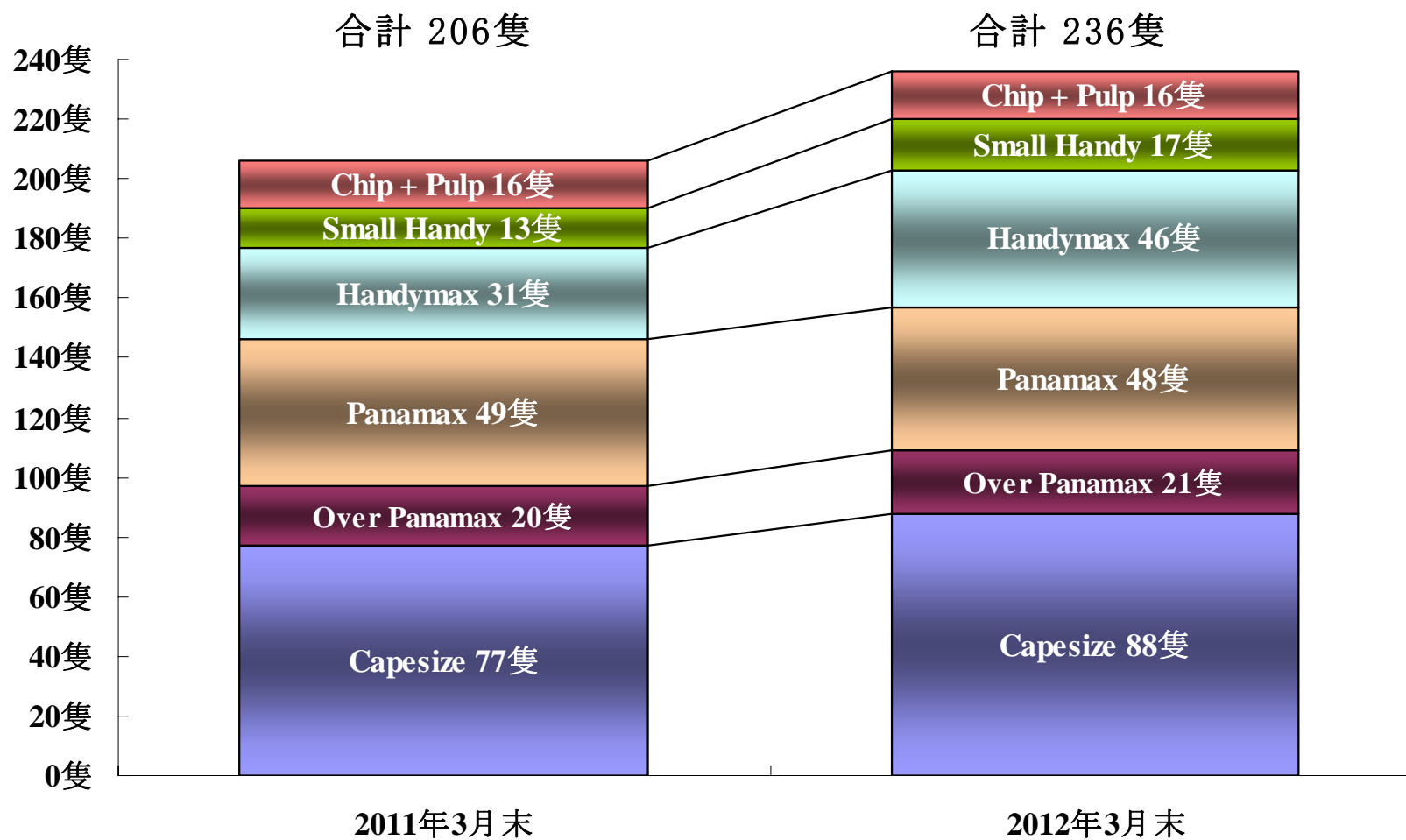
1-11. 部門別運航船舶



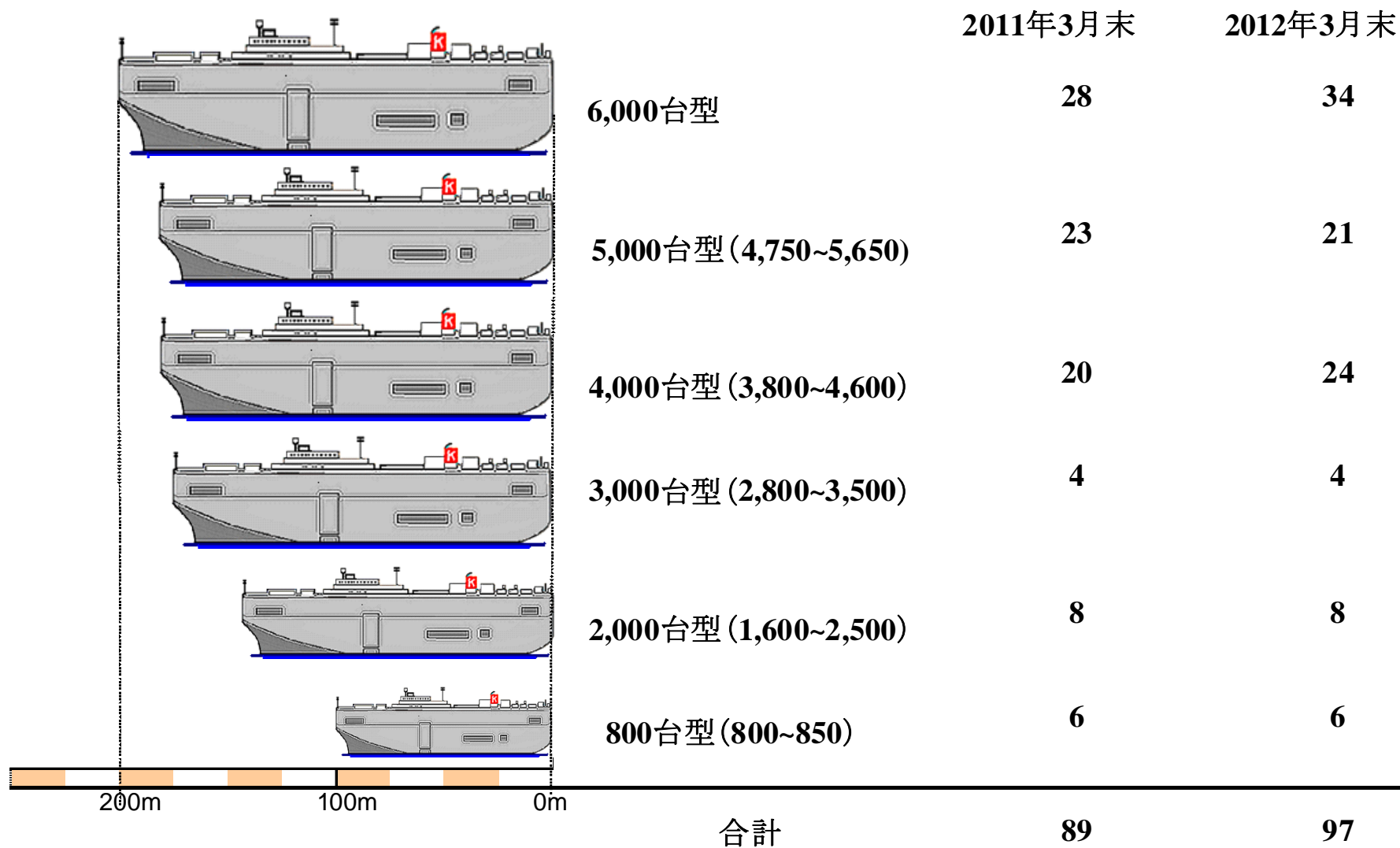
1-12. “K” Line Container Vessel Fleet Composition



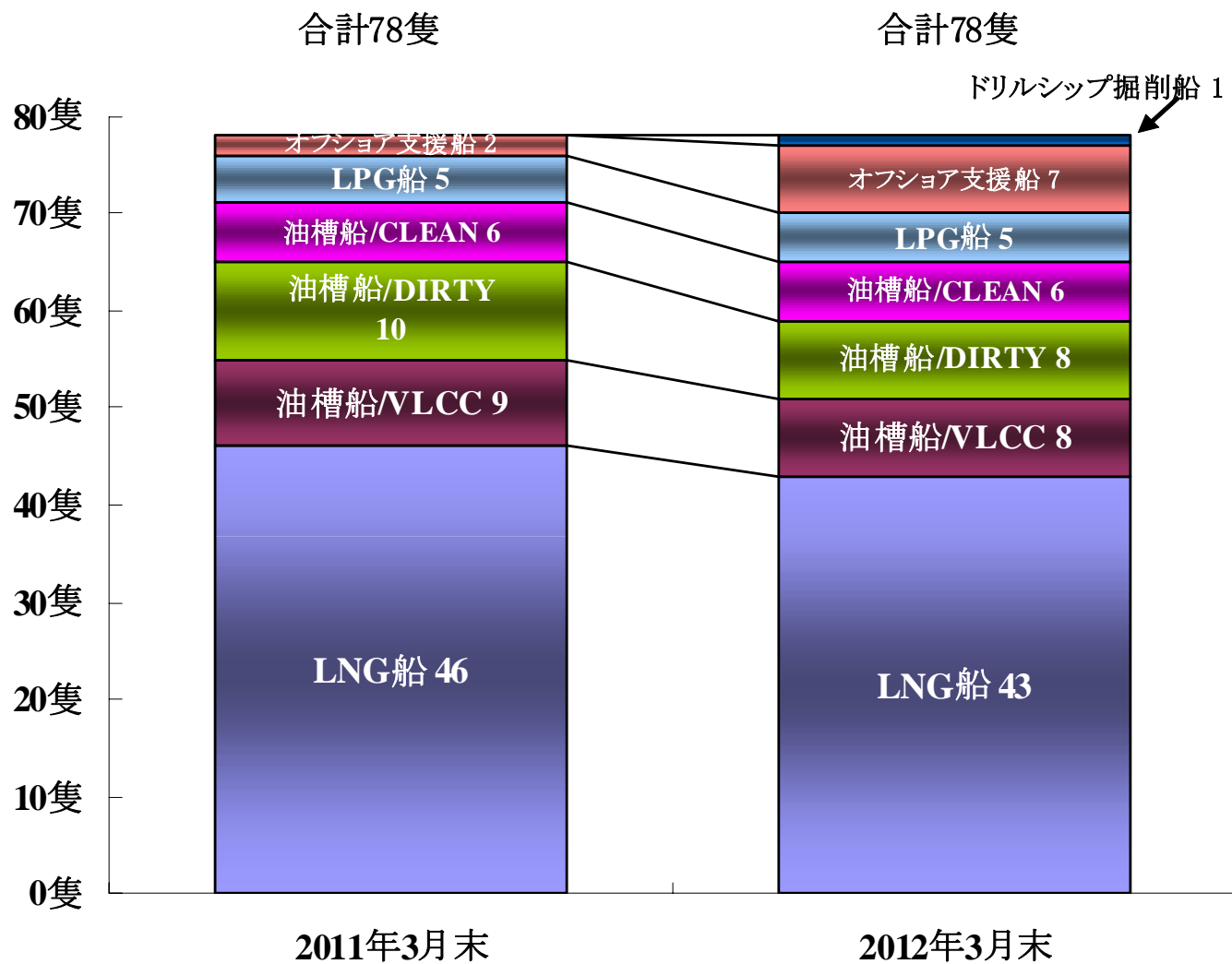
1-13. 不定期船船種別隻数



1-14. PCTCサイズ別FLEET



1-15. エネルギー資源輸送船種別FLEET



1-16. 船隊整備計画

<船隊整備計画>

2011～2014年度竣工隻数

2011年度は新造船52隻竣工

2012年度は新造船33隻竣工予定

	2011年度	2012年度	2013年度	2014年度
	竣工隻数	竣工隻数	竣工隻数	竣工隻数
コンテナ	6隻	4隻	0隻	0隻
1700TEU				
2400TEU				
3500TEU				
4500TEU	5			
6400TEU				
8000TEU	1	4		
バルカー	34隻	23隻	25隻	11隻
Capesize	18	12	4	1
Panamax	4		8	4
Handymax	7	4	5	1
Smallhandy	3	3	4	
Chip/Pulp		1		
Corona	2	3	4	5
自動車	6隻	2隻	0隻	0隻
2000台				
3800台				
4300台	1	1		
5000台				
6000台	5	1		
エネルギー新事業	4隻	0隻	0隻	0隻
Offshore	3			
Drillship	1			
LNG	0隻	0隻	0隻	0隻
油槽船	1隻	1隻	1隻	1隻
VLCC				
AFRAMAX				
LR II				
LPG				1
CHEMICAL	1	1	1	
重量物	0隻	0隻	0隻	0隻
内航近海	1隻	3隻	0隻	0隻
合計	52隻	33隻	26隻	12隻

1-17. 所有船・備船別グループ運航隻数

船種	2012年3月末						2011年3月末	
	所有船		備船		合計		合計	
	隻数	重量トン	隻数	重量トン	隻数	重量トン	隻数	重量トン
コンテナ船	11	627,481	69	3,666,070	80	4,293,551	82	4,183,905
ドライバルク船	70	8,226,426	166	17,533,963	236	25,760,389	206	22,473,068
自動車専用船	39	582,972	58	828,069	97	1,411,041	89	1,269,882
LNG船	42	3,476,851	1	77,163	43	3,554,014	46	3,763,615
油槽船	10	1,818,351	17	2,334,888	27	4,153,239	30	4,667,143
オフショア支援船	6	30,000	1	3,300	7	33,300	2	8,400
ドリルシップ掘削船	1	-	0	-	1	-	0	-
重量物船	16	166,913	0	0	16	166,913	15	153,488
内航・近海・フェリー	27	260,691	25	260,502	52	521,193	52	482,635
合計	222	15,189,685	337	24,703,955	559	39,893,640	522	37,002,136

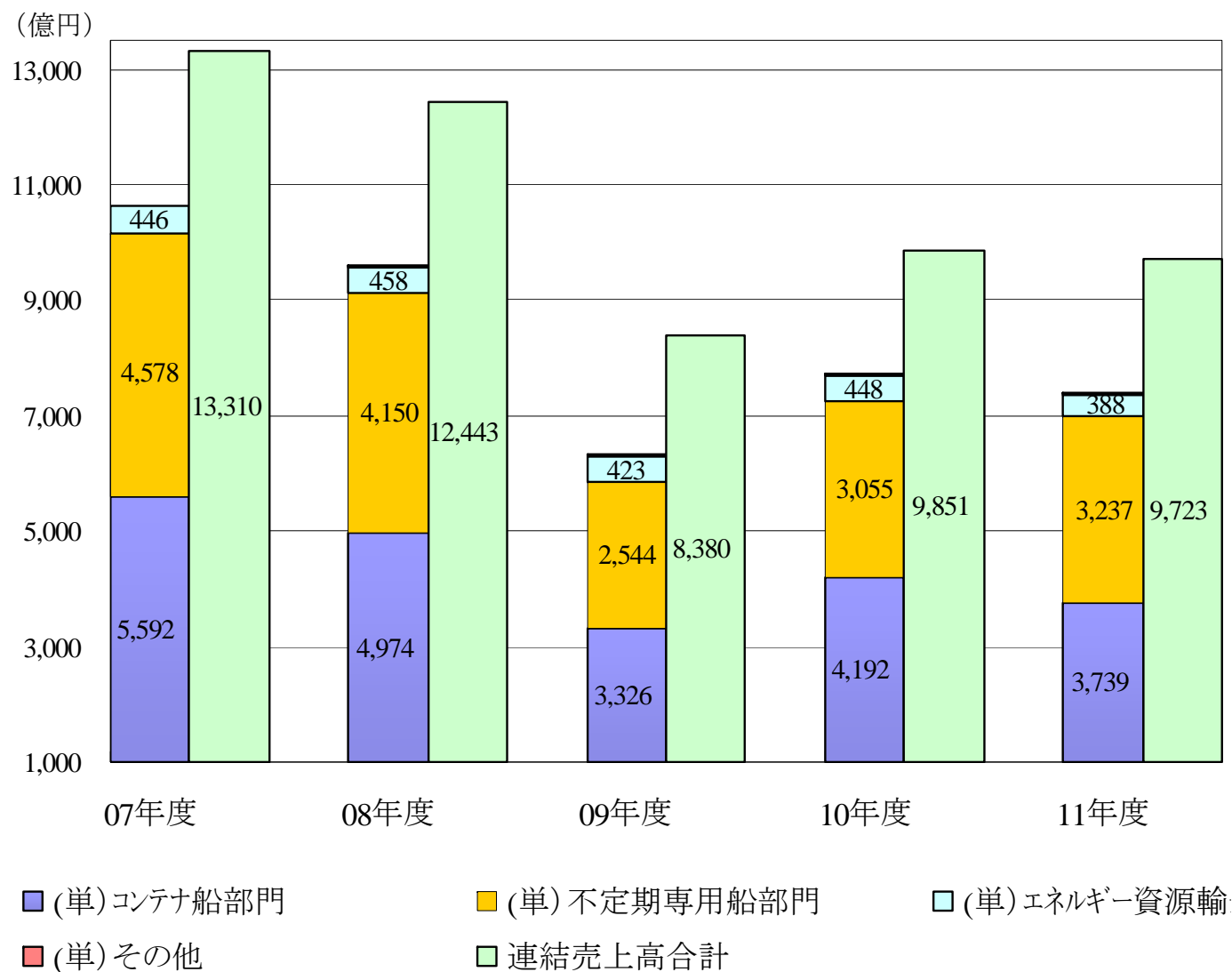
* 所有船の隻数は共有船を含み、重量トン数は共有船の当該船舶における他社持分を含んでいます。

補足資料-2

ー財務データー



2-1. 連結・単体売上高推移



2-2. 営業外・特別損益内訳(11年度通期)

1. 営業外損益明細

	上期	下期	(億円) 累計(通期)
営業外損益(連結)	△ 19	△ 65	△ 84
金融収支	△ 21	△ 31	△ 52
為替差損益	△ 12	△ 40	△ 52
持分法による投資損益	4	2	5
その他	10	4	14

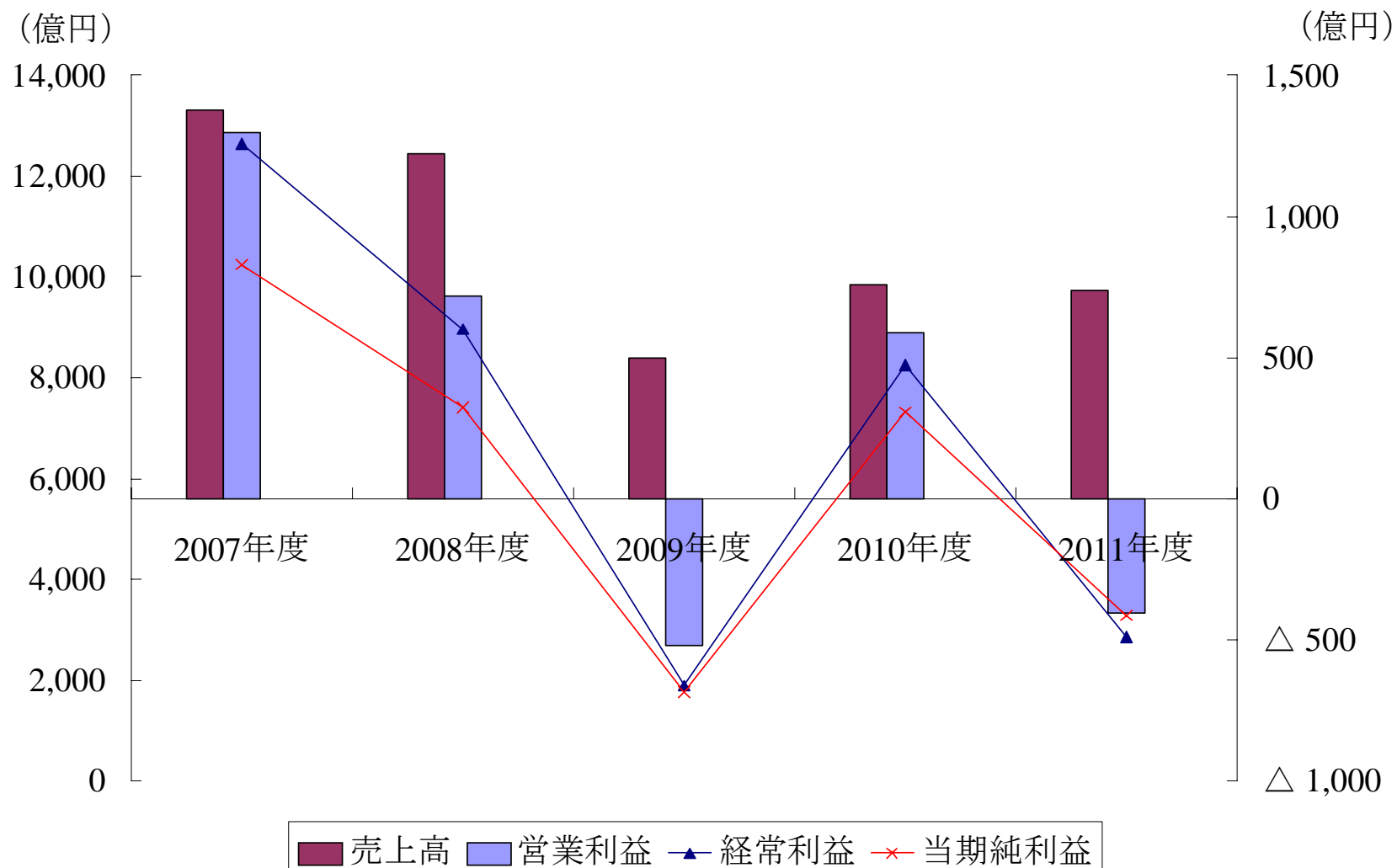
2. 特別損益明細

	上期	下期	累計(通期)
特別損益(連結)	△ 89	87	△ 2
固定資産売却・除却	29	21	50
その他特別損益	△ 118	66	△ 52

補足資料-3
ー過去5年間の財務データ

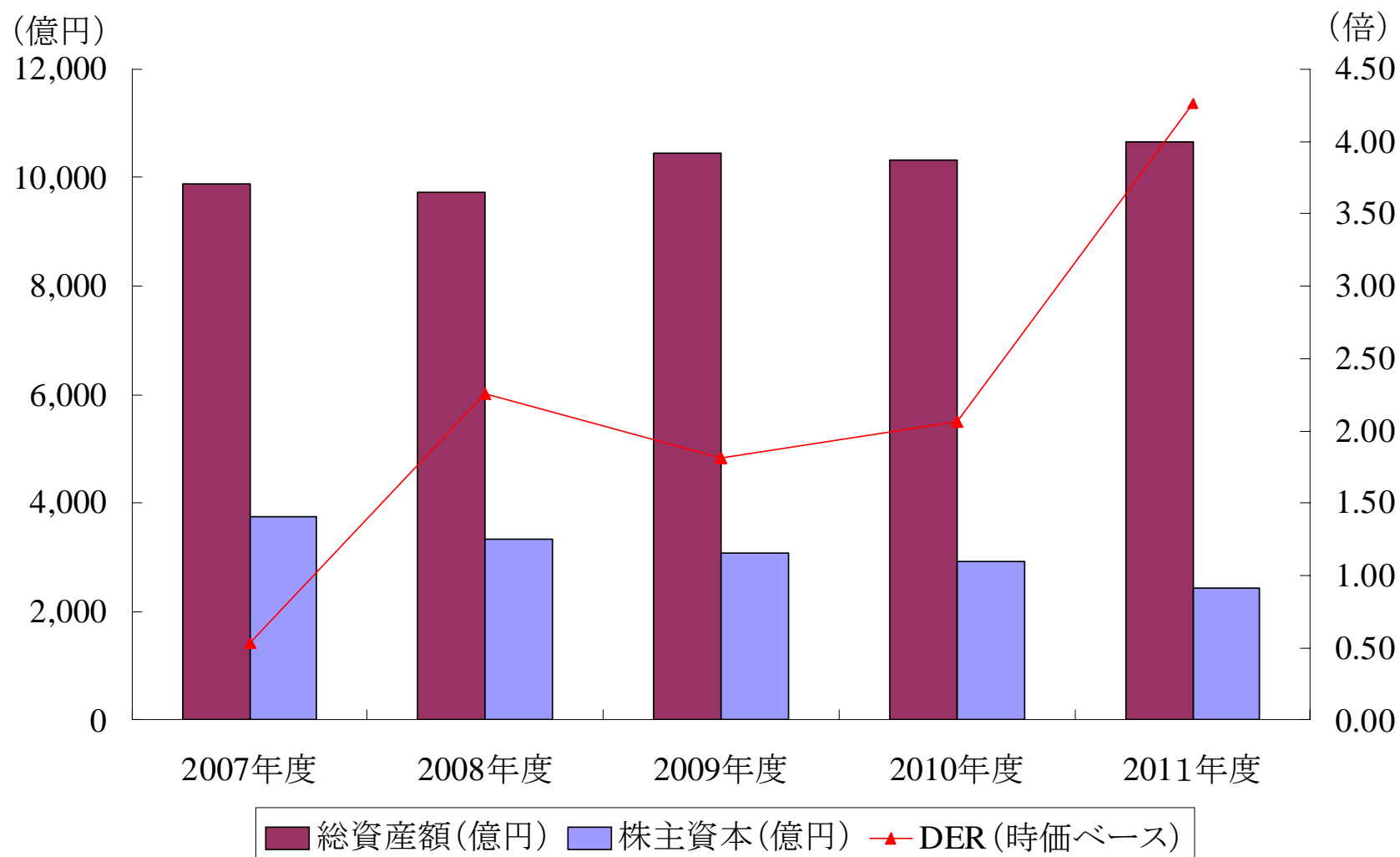
3-1. 連結業績推移

連結業績推移



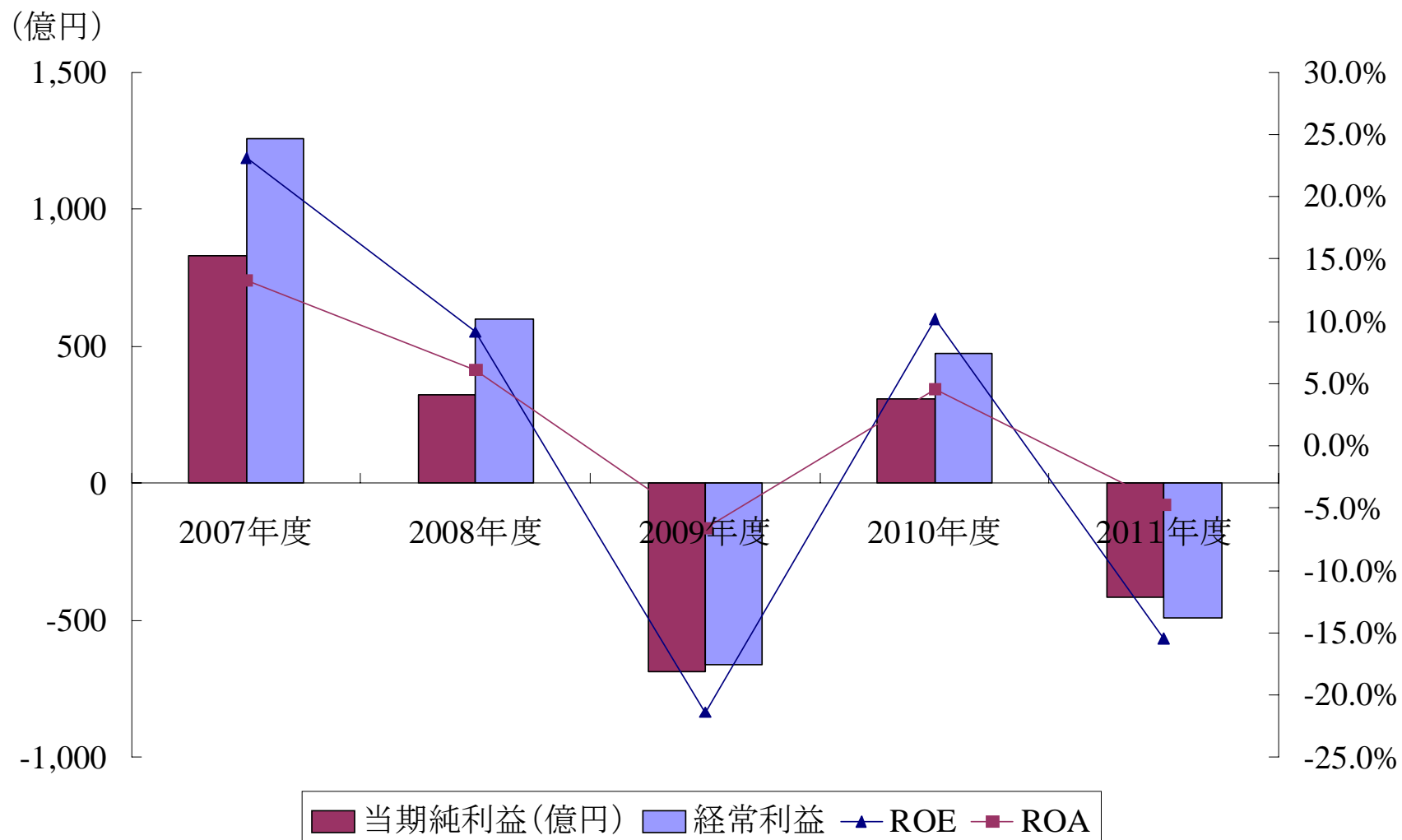
3-2. 連結資産・資本の推移

連結総資産・資本の推移

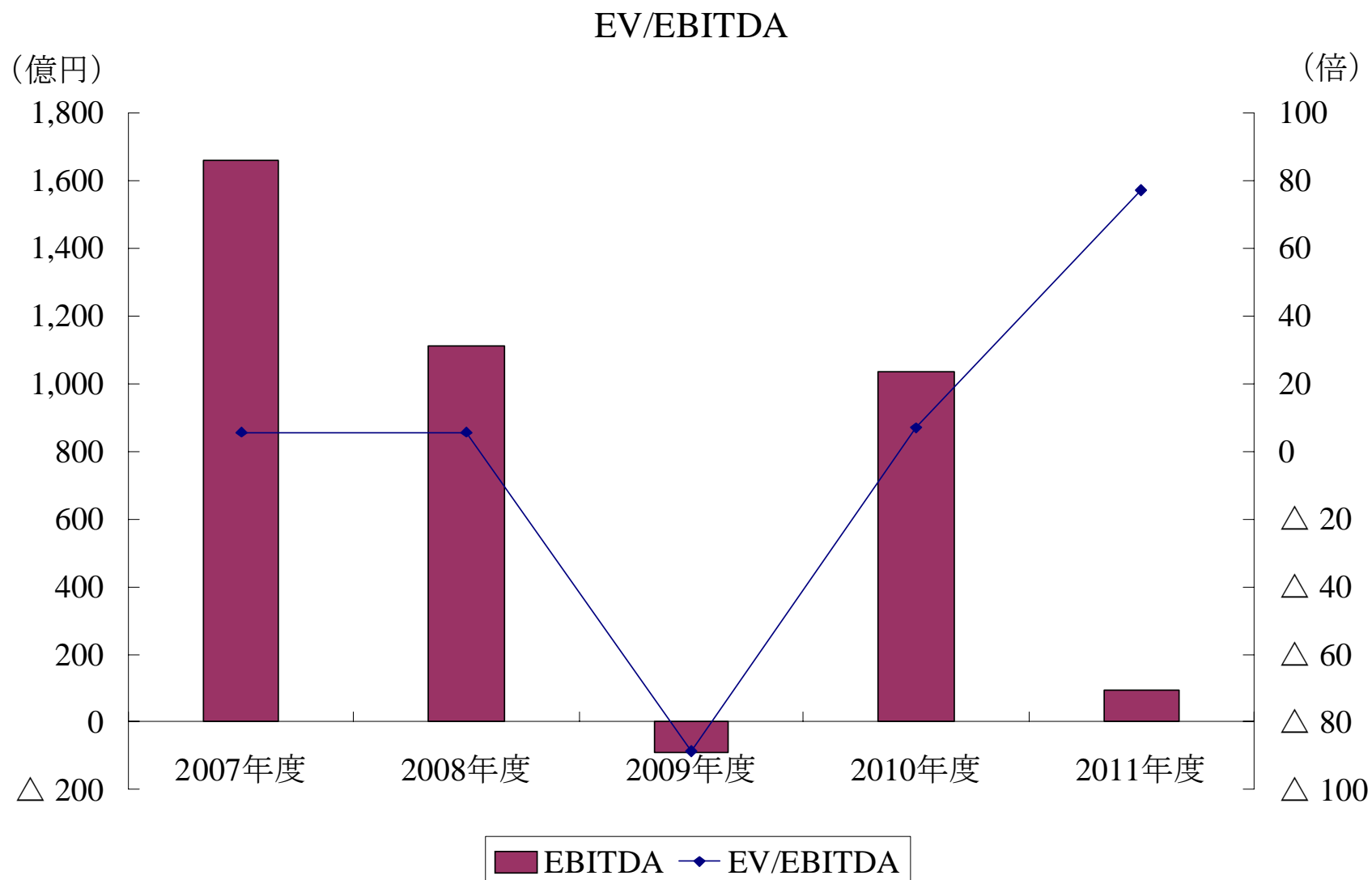


3-3. 連結ROE/ROA推移

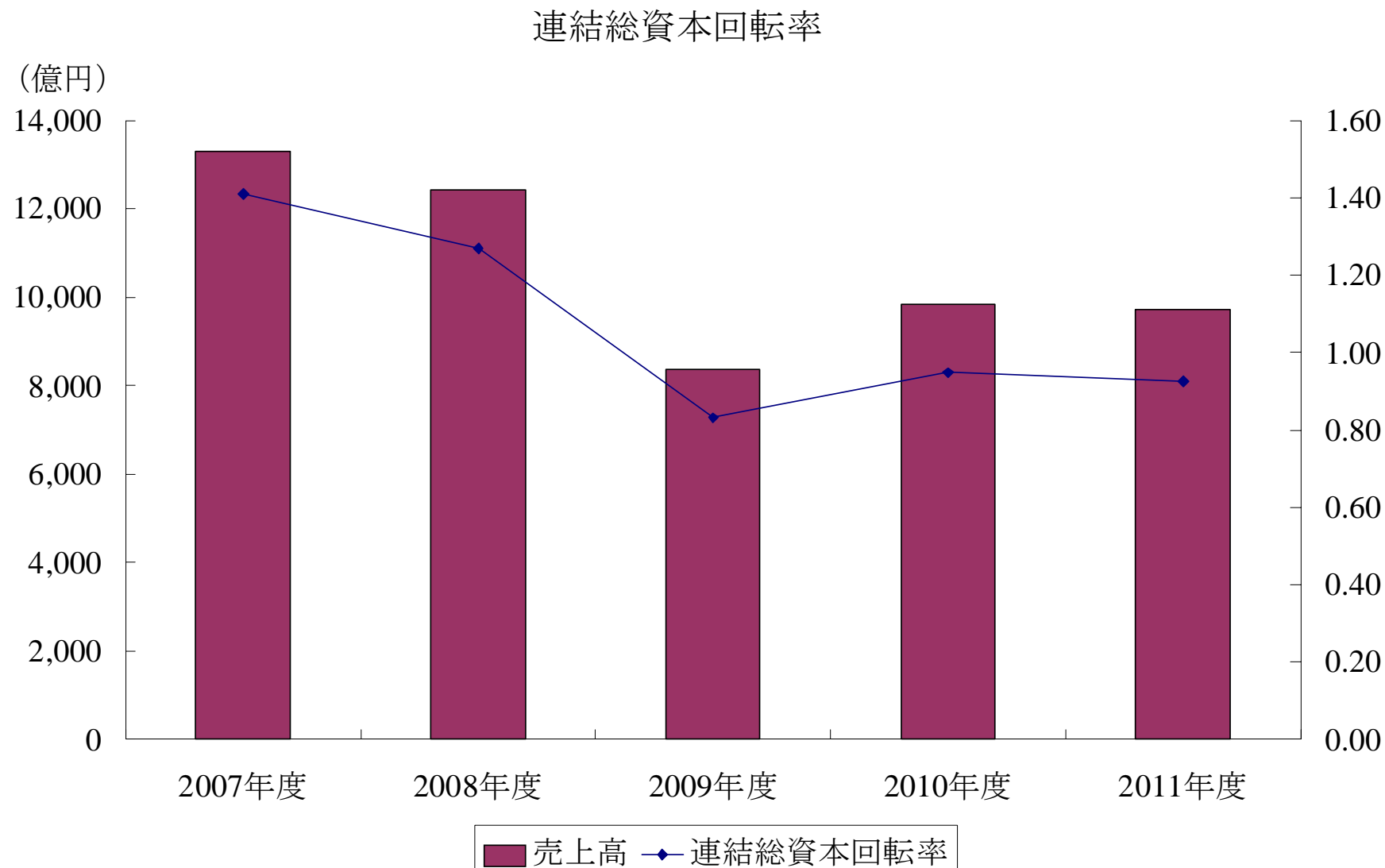
連結ROE(自己資本当期純利益率)/ROA推移(総資産經常利益率)



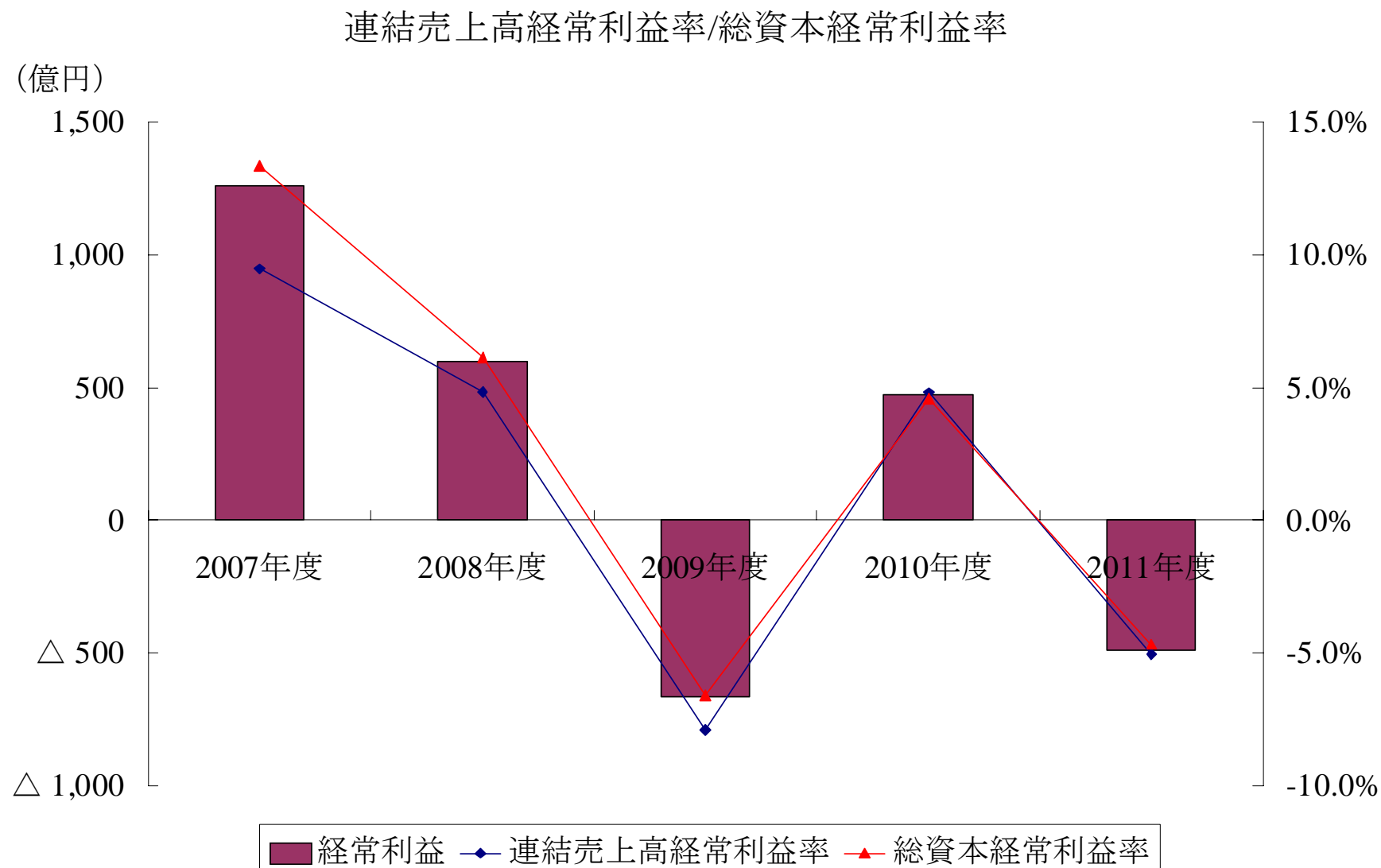
3-4. 連結EV/EBITDA推移



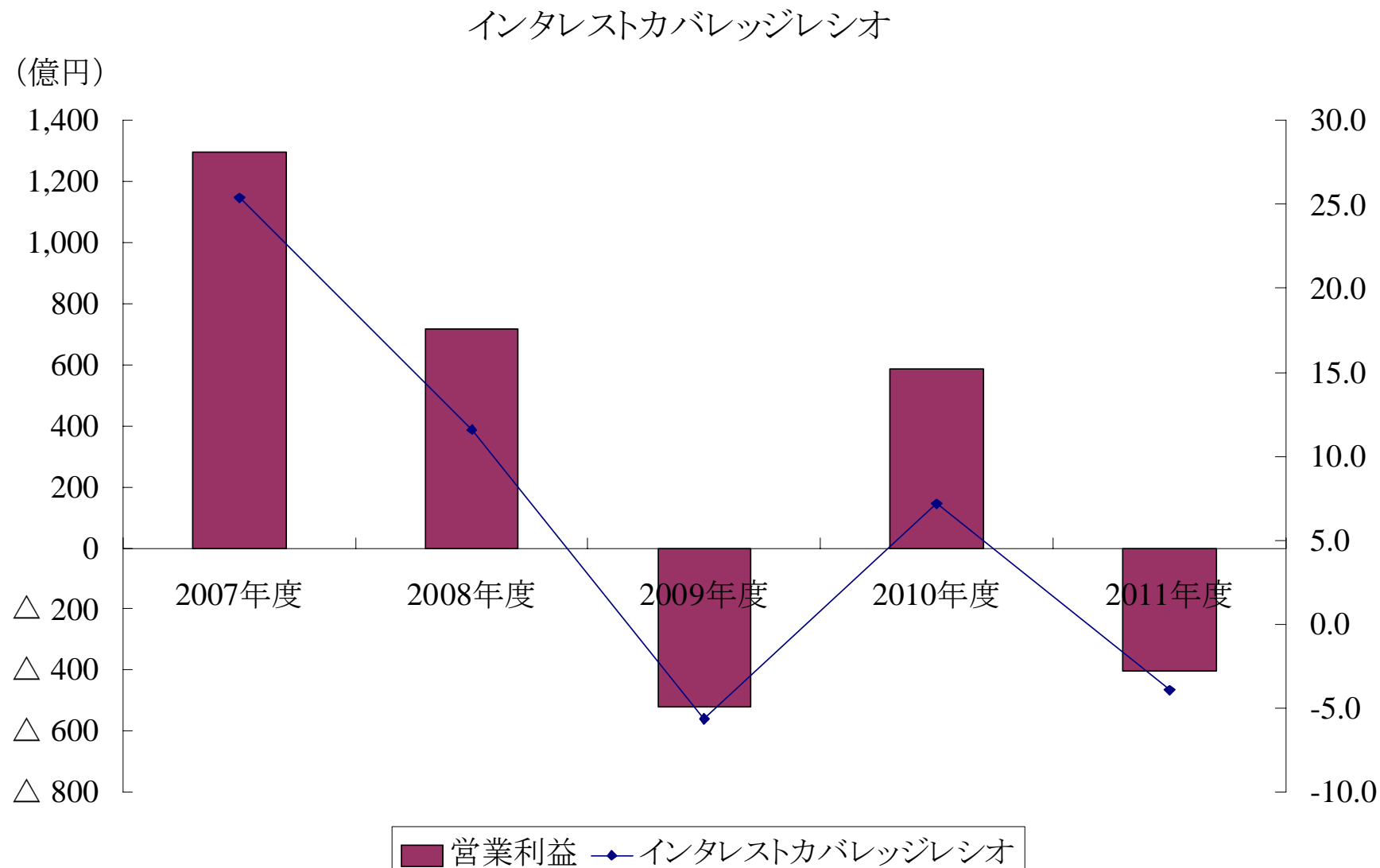
3-5. 連結総資本回転率推移



3-6. 連結売上高經常利益率/総資本經常利益率

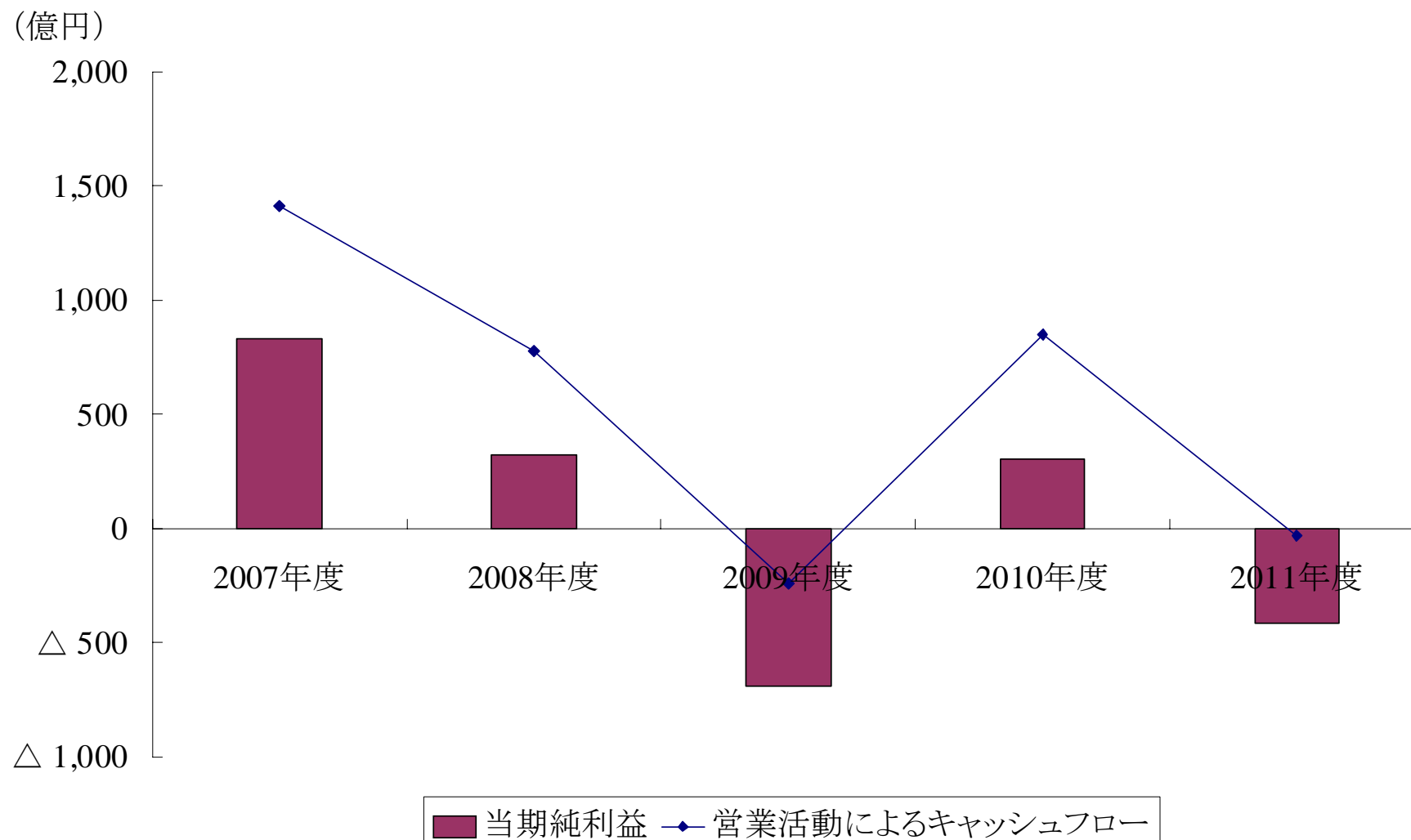


3-7. 連結インタレストカバレッジレシオ推移



3-8. 連結当期純利益・キャッシュフロー推移

連結当期純利益・営業キャッシュフローの推移



3-9. 連結セグメント情報

(単位:百万円)

	2007年度	2008年度	2009年度
売上高			
海運業	1,176,944	1,110,475	729,683
物流・港運事業	131,315	108,874	87,918
その他事業	22,789	24,968	20,431
計	1,331,048	1,244,317	838,033
営業利益			
海運業	113,577	60,005	-59,060
物流・港運事業	13,715	9,289	4,726
その他事業	2,187	2,234	2,176
計	129,479	71,528	-52,158
消去又は全社	170	76	83
連結	129,649	71,604	-52,075

(単位:百万円)

	2010年度	2011年度
売上高		
コンテナ船	444,971	395,460
不定期専用船	447,111	463,507
その他	93,002	113,342
計	985,084	972,310
経常利益		
コンテナ船	29,005	-41,772
不定期専用船	16,991	-8,628
その他	4,739	6,605
計	50,735	-43,795
消去又は全社	-3,385	-5,160
連結	47,350	-48,955

※ 2010年度よりセグメント別開示変更

3-10. 単体財務諸表

(単位:百万円)

	2007年度	2008年度	2009年度	2010年度	2011年度
営業収益	1,063,704	960,109	631,747	772,321	737,994
コンテナ船	559,246	497,388	332,649	419,248	373,938
不定期船	457,799	414,964	254,442	305,522	323,664
エネルギー	44,608	45,766	42,332	44,825	38,826
その他海運業	899	798	956	1,407	371
その他事業	1,152	1,193	1,368	1,319	1,195
営業利益	89,715	24,613	-59,462	41,656	-49,377
経常利益	88,422	20,763	-53,731	41,162	-48,743
当期純利益	58,938	799	-56,949	24,620	-34,972
総資産額	541,450	498,022	569,028	580,087	557,863
負債合計	283,375	272,517	363,076	376,444	396,753
株主資本	258,075	225,505	205,952	203,642	161,110