

決算補足資料

—2012年度—

2013年1月
川崎汽船株式会社

1. 海運市況
2. 財務データ
3. 過去5年間の財務データ

補足資料-1

—海運市況—

1-1. 当社コンテナ船積高・消席率推移

積高(単位/千TEU)	往復航	11F1Q	11F2Q	11F上期	11F3Q	11F1-3Q	11F4Q	12F1Q	12F2Q	12F上期	12F3Q	12F1-3Q
北米関連	往航	163	170	333	156	488	143	184	212	395	199	594
	復航	88	92	180	96	276	98	106	118	224	114	339
		251	262	513	251	764	241	290	330	620	313	933
欧州関連	往航	130	135	265	110	375	104	136	130	266	110	377
	復航	78	81	159	75	234	73	87	90	178	85	263
		208	216	424	185	610	177	223	221	444	195	639

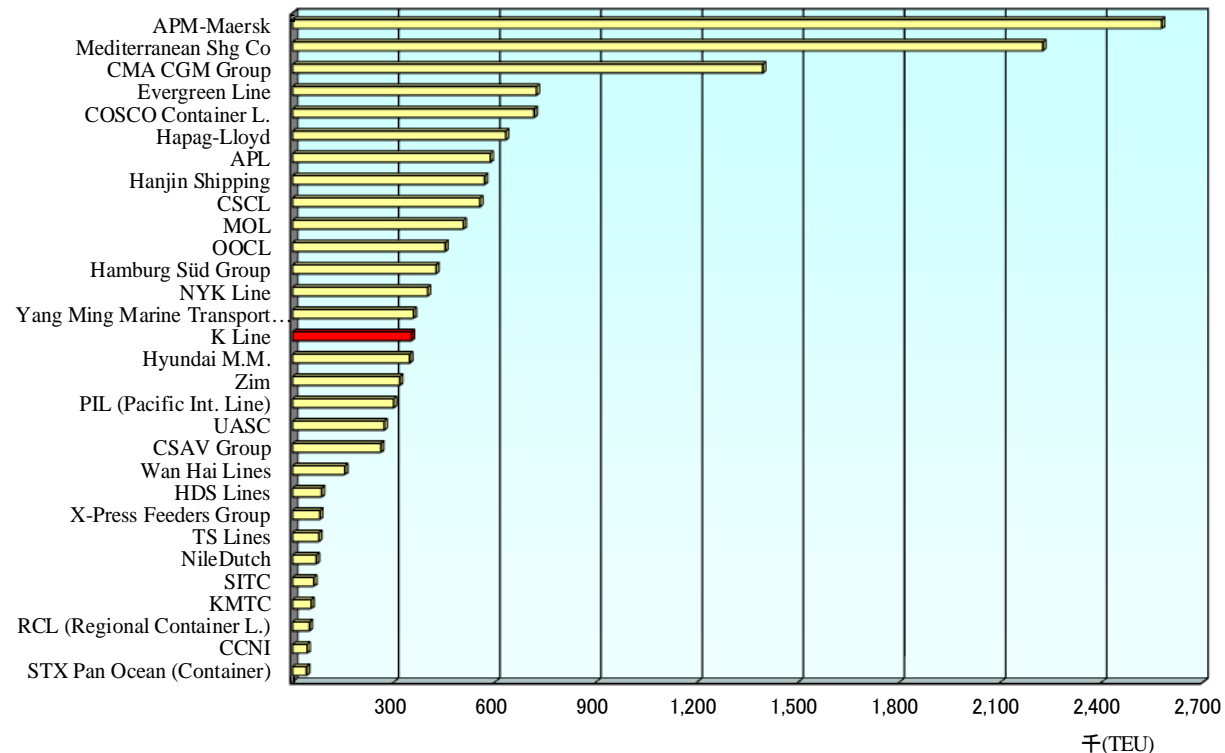
消席率	往復航	11F1Q	11F2Q	11F上期	11F3Q	11F1-3Q	11F4Q	12F1Q	12F2Q	12F上期	12F3Q	12F1-3Q
北米関連	往航	92.5%	95.5%	94.0%	91.4%	93.2%	90.6%	96.0%	96.6%	96.3%	96.4%	96.4%
	復航	50.1%	51.7%	50.9%	56.3%	52.7%	62.1%	55.6%	53.9%	54.7%	55.4%	54.9%
		71.3%	73.6%	72.5%	73.9%	72.9%	76.4%	75.8%	75.2%	75.5%	75.9%	75.6%
欧州関連	往航	96.9%	95.7%	96.3%	93.0%	95.3%	88.2%	95.1%	88.0%	91.5%	90.2%	91.1%
	復航	57.7%	57.6%	57.6%	63.5%	59.4%	62.4%	61.3%	61.0%	61.1%	69.5%	63.6%
		77.3%	76.7%	77.0%	78.2%	77.3%	75.3%	78.2%	74.5%	76.3%	79.8%	77.4%

1-2. コンテナ船社/アライアンス別capacity数比較

Top 30 Container Carriers ranked by operating capacity

as of January 2013

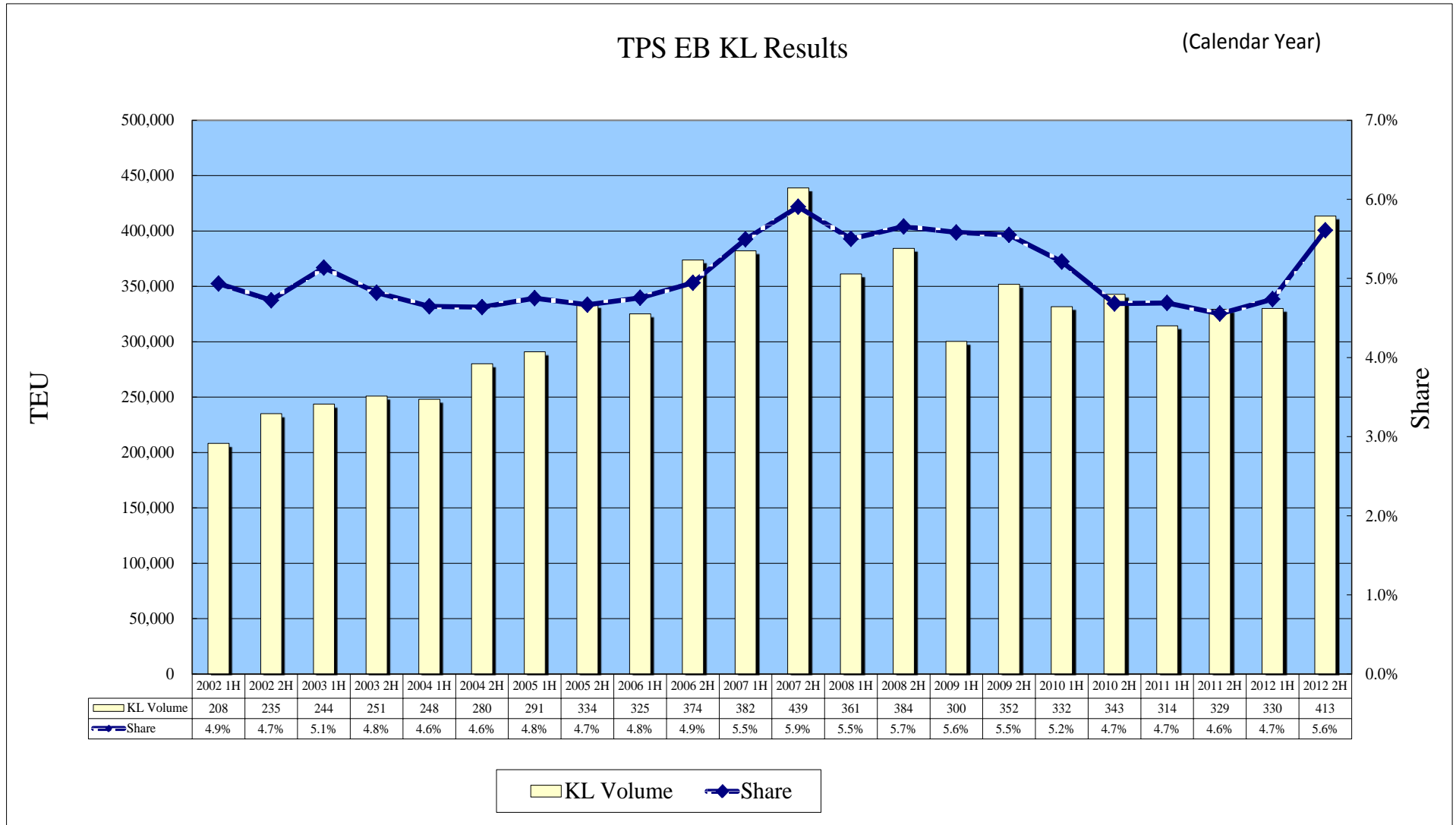
Rank	Operator	TOTAL
		TEU
1	APM-Maersk	2,578,262
2	Mediterranean Shg Co	2,225,691
3	CMA CGM Group	1,394,724
4	Evergreen Line	723,362
5	COSCO Container L.	716,868
6	Hapag-Lloyd	632,593
7	APL	586,416
8	Hanjin Shipping	569,953
9	CSCL	555,501
10	MOL	506,239
11	OOCL	452,917
12	Hamburg Süd Group	425,411
13	NYK Line	400,669
14	Yang Ming Marine Transport Corp.	358,510
15	K Line	352,754
16	Hyundai M.M.	347,325
17	Zim	318,180
18	PIL (Pacific Int. Line)	299,984
19	UASC	272,089
20	CSAV Group	262,288
21	Wan Hai Lines	154,986
22	HDS Lines	86,320
23	X-Press Feeders Group	81,521
24	TS Lines	77,829
25	NileDutch	70,807
26	SITC	63,265
27	KMTC	54,939
28	RCL (Regional Container L.)	50,441
29	CCNI	43,146
30	STX Pan Ocean (Container)	41,710



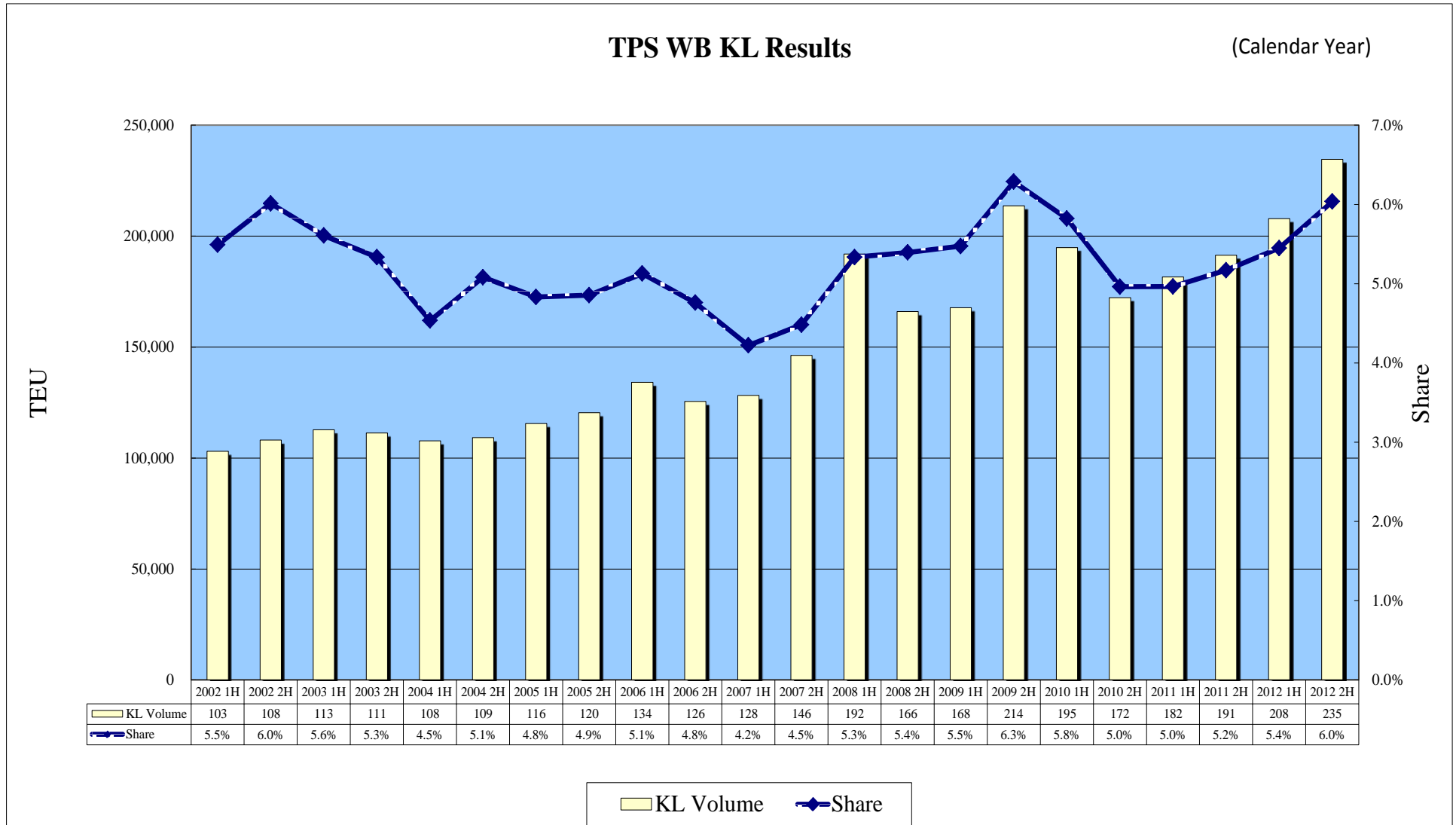
Rank	Alliance	TEU
1	APM-Maersk	2,578,262
2	Mediterranean Shg Co	2,225,691
3	CKYH	1,998,085
4	GA	1,486,179
5	TNWA	1,439,980
6	CMA CGM Group	1,394,724
7	Evergreen Line	723,362
8	CSCL	555,501
9	Hamburg Süd Group	425,411
10	Zim	318,180

Source : AXSliner (<http://www1.axsmarine.com>)

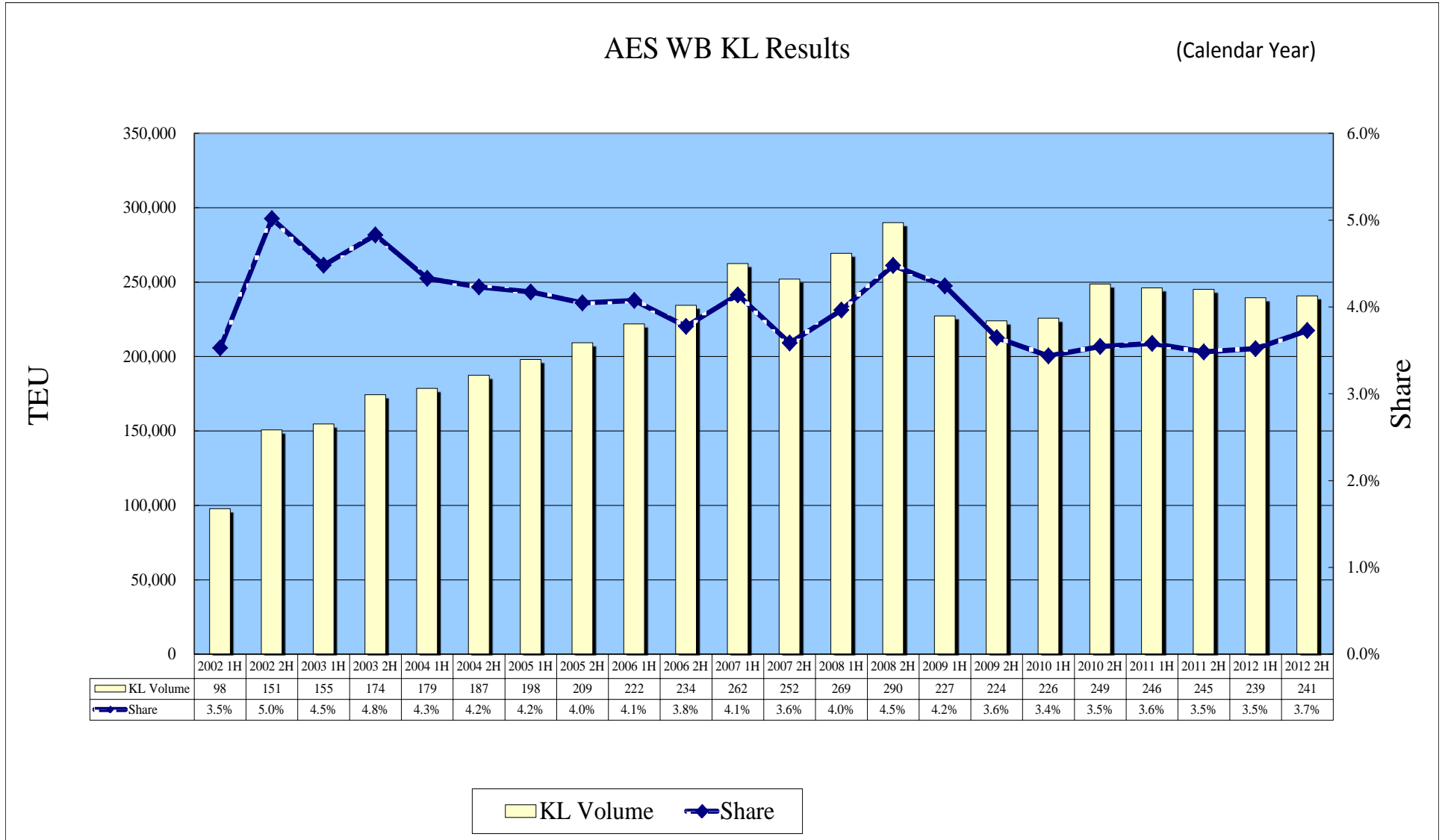
1-3. アジア/北米当社コンテナ積高&シェア 往航実績(2002年-2012年)



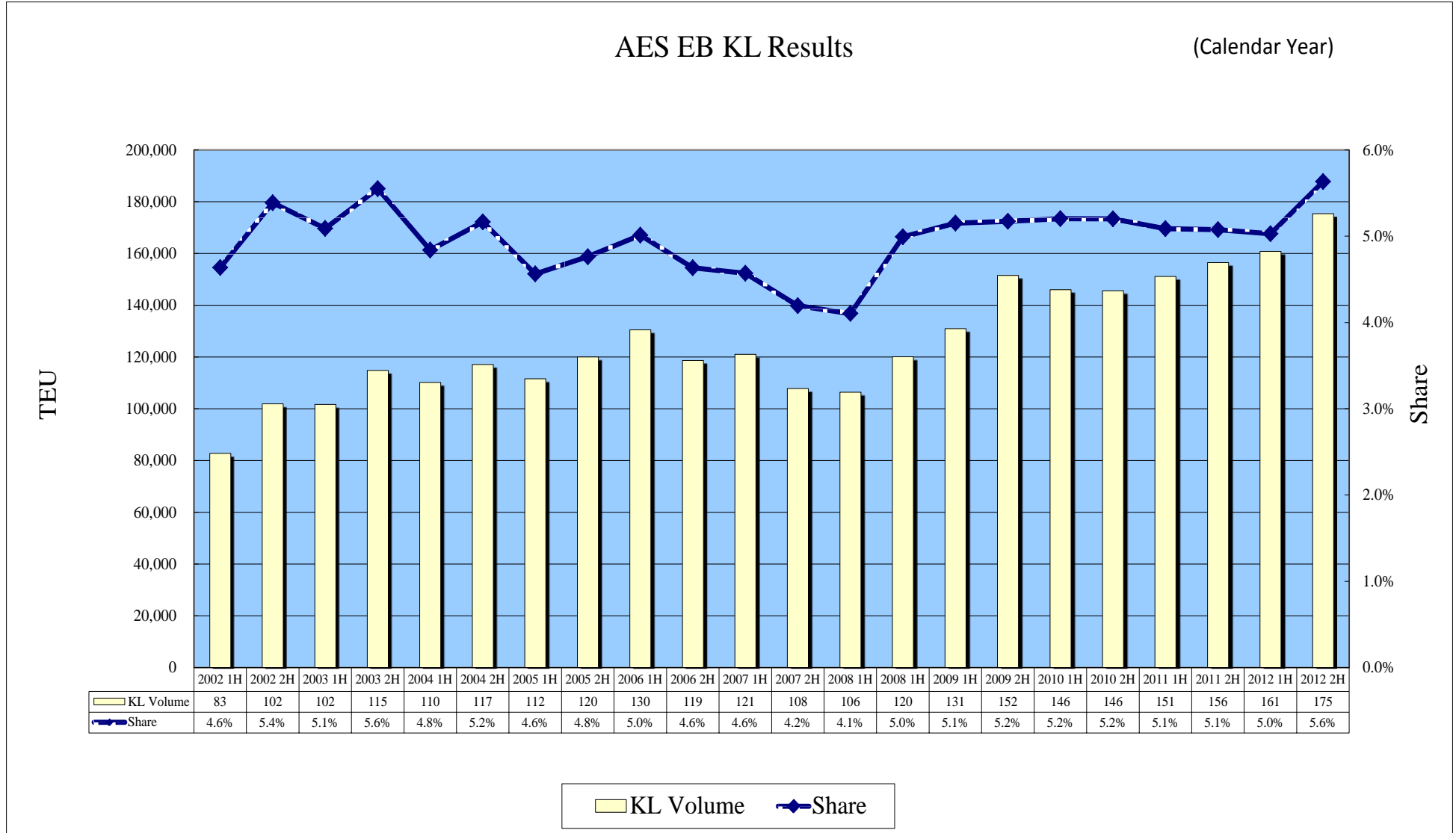
1-4. アジア/北米当社コンテナ積高&シェア 復航実績(2002年-2012年)



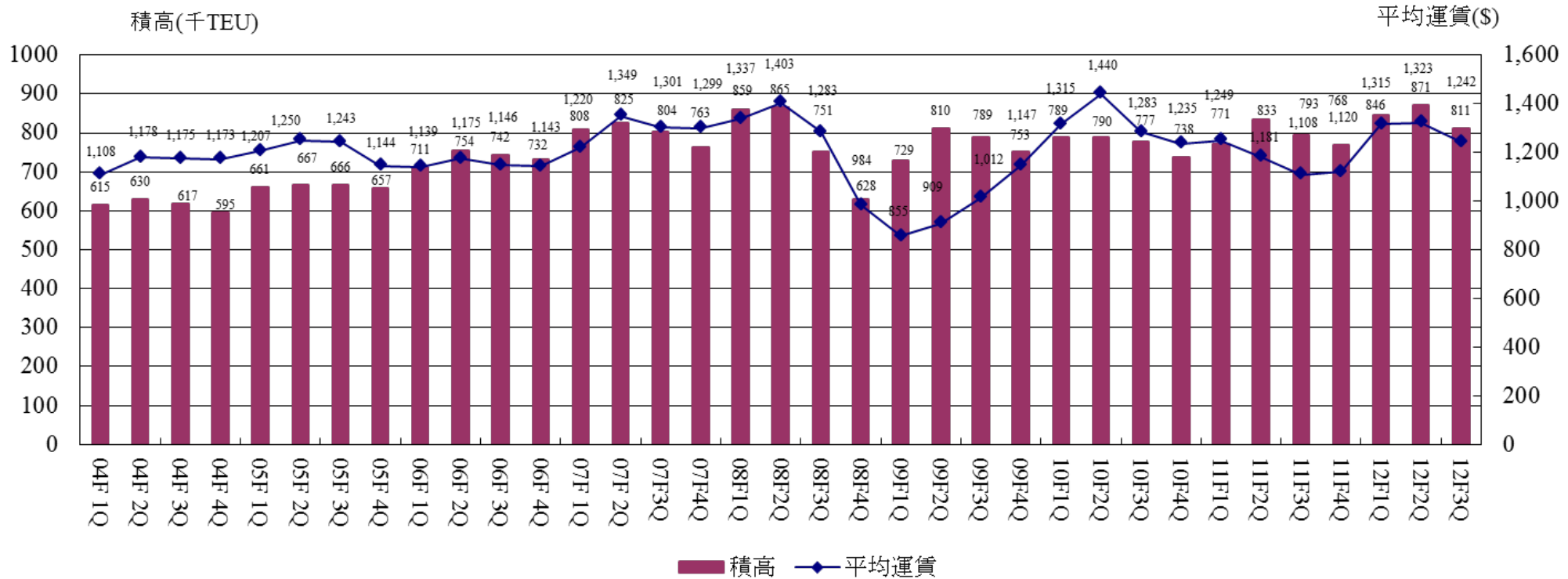
1-5. アジア/欧州 当社コンテナ積高&シェア 往航実績(2002年-2012年)



1-6. アジア/欧州 当社コンテナ積高&シェア 復航実績(2002年-2012年)

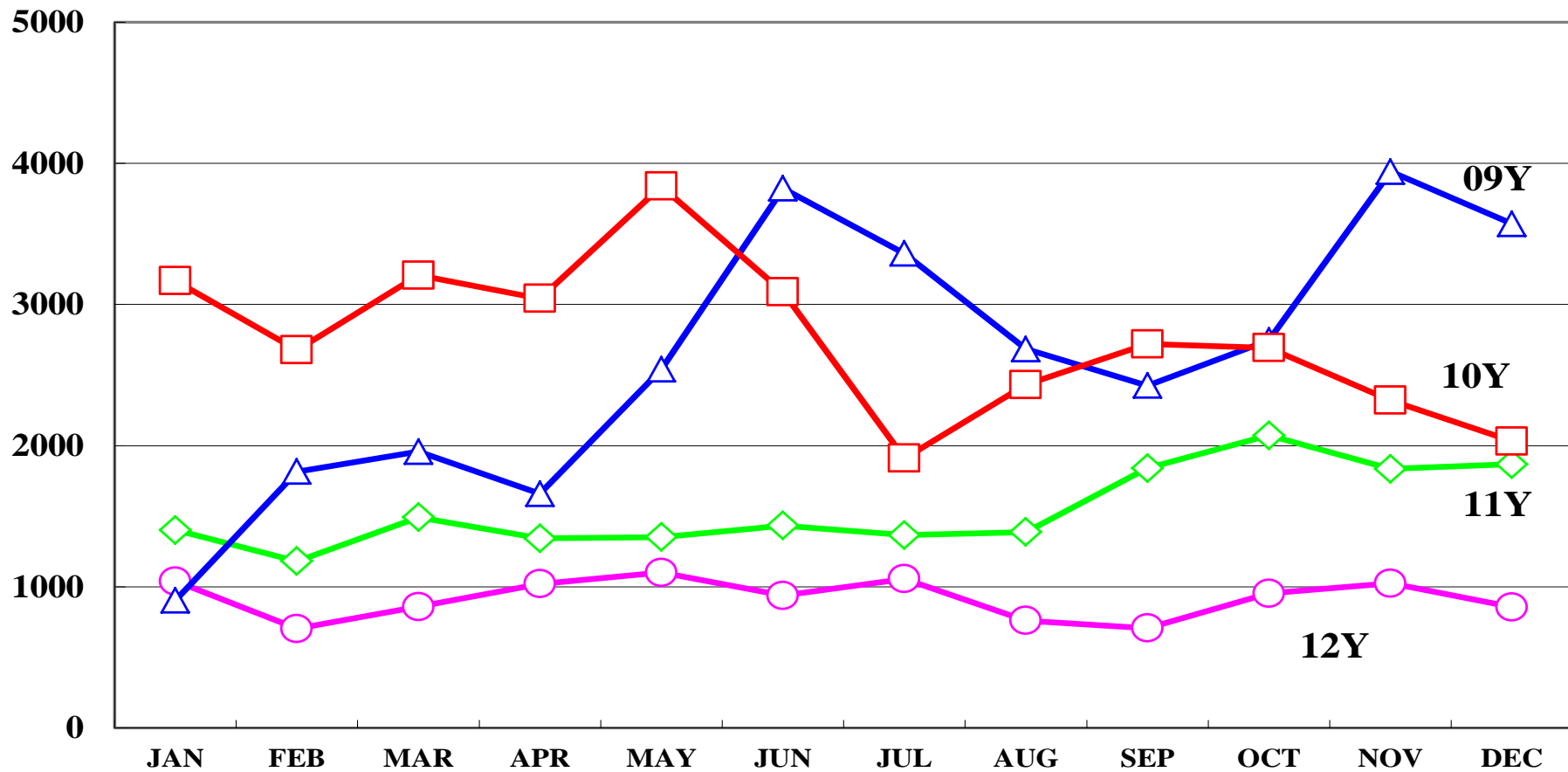


1-7. 当社全航路平均運賃推移 (2004年～2012年3Q)

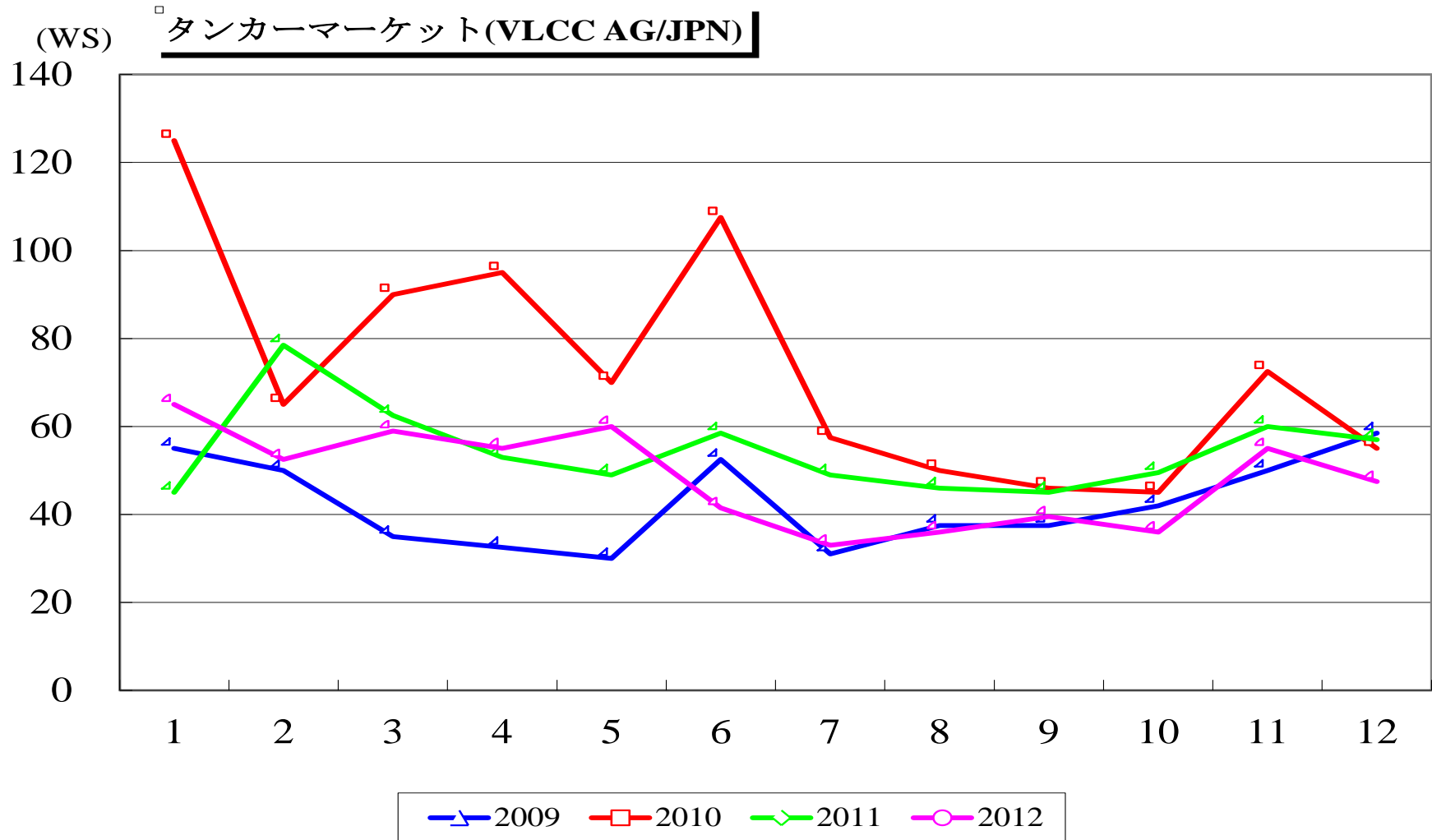


1-8. ドライバルクマーケット

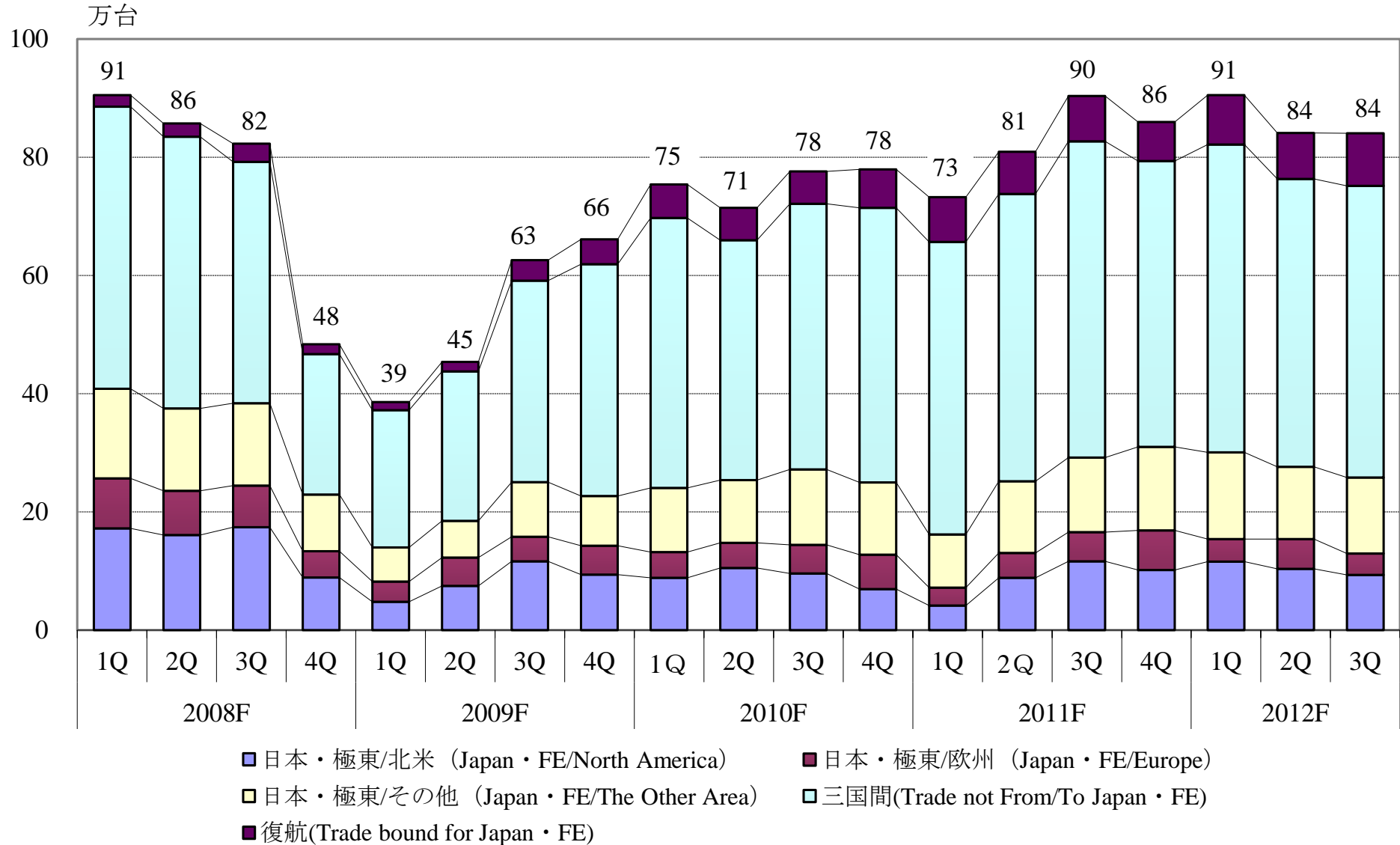
ドライバルクマーケット(BDI)



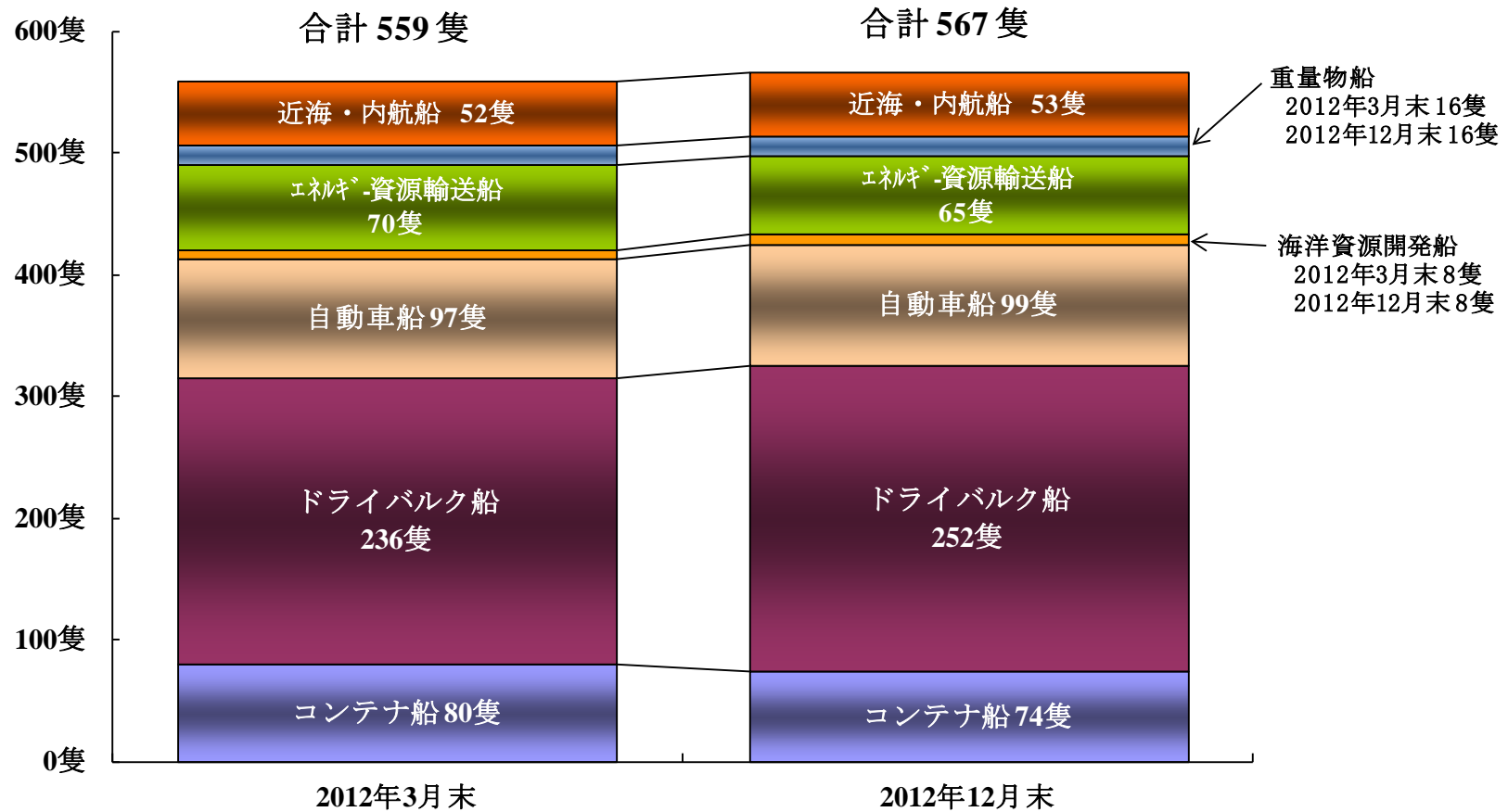
1-9. タンカーマーケット (Tanker Market)



1-10. 自動車船積高推移

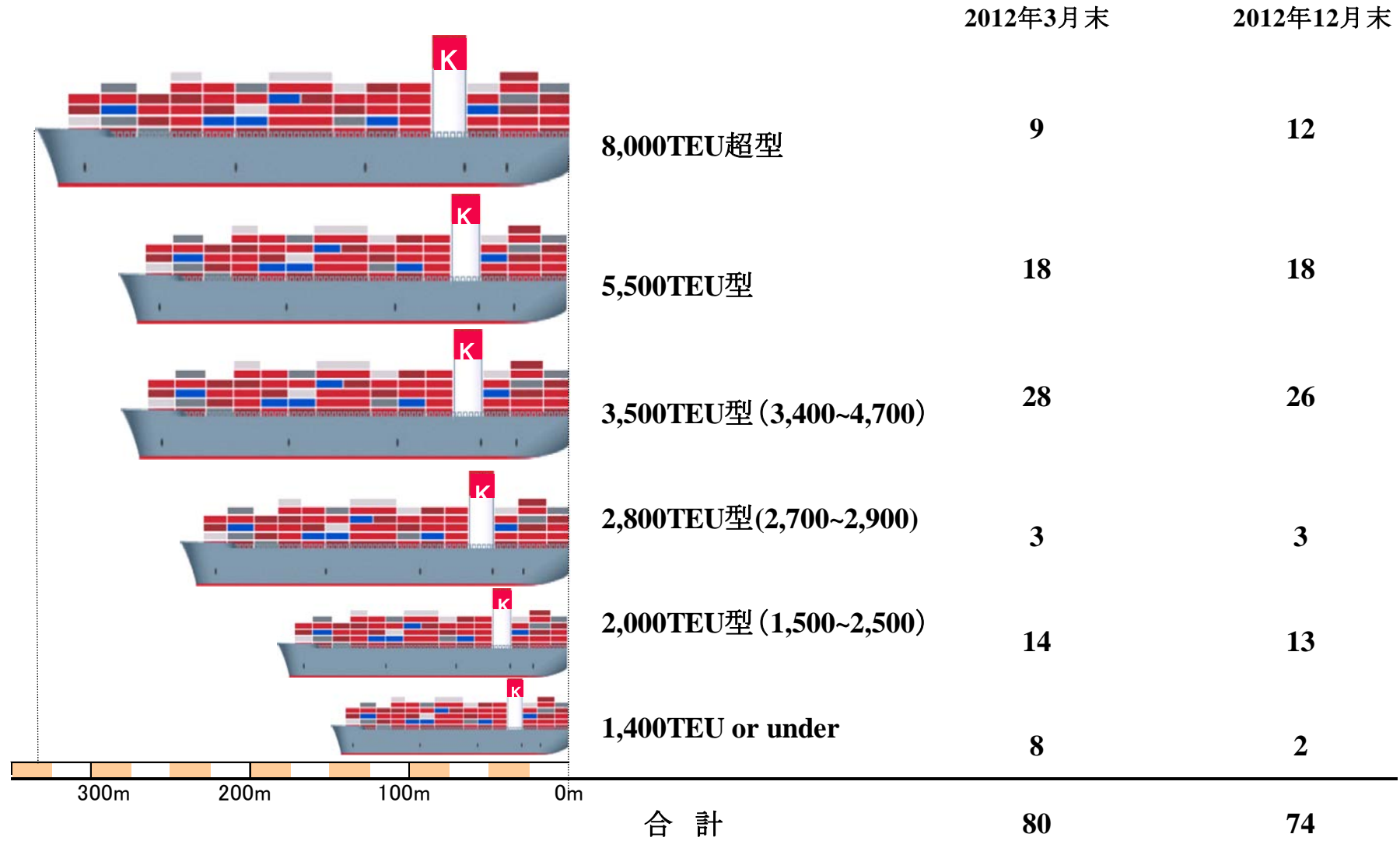


1-11. 部門別運航船舶

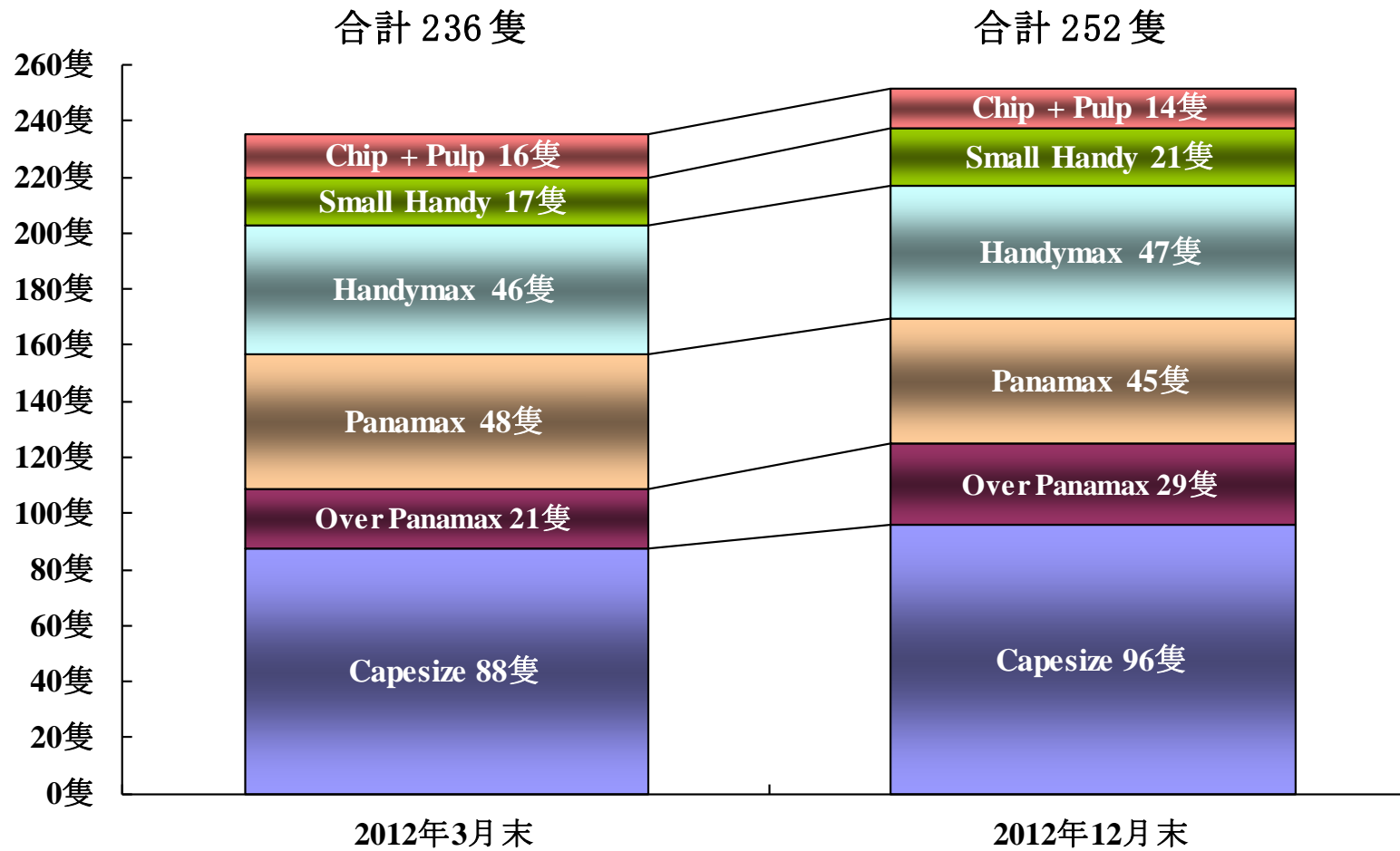


※エネルギー資源輸送船の隻数は、プロジェクト外のSPC所有船23隻(LNG船)を含みます。
 ※海洋資源開発船の隻数は、プロジェクト外のSPC所有船1隻(海洋掘削船)を含みます。

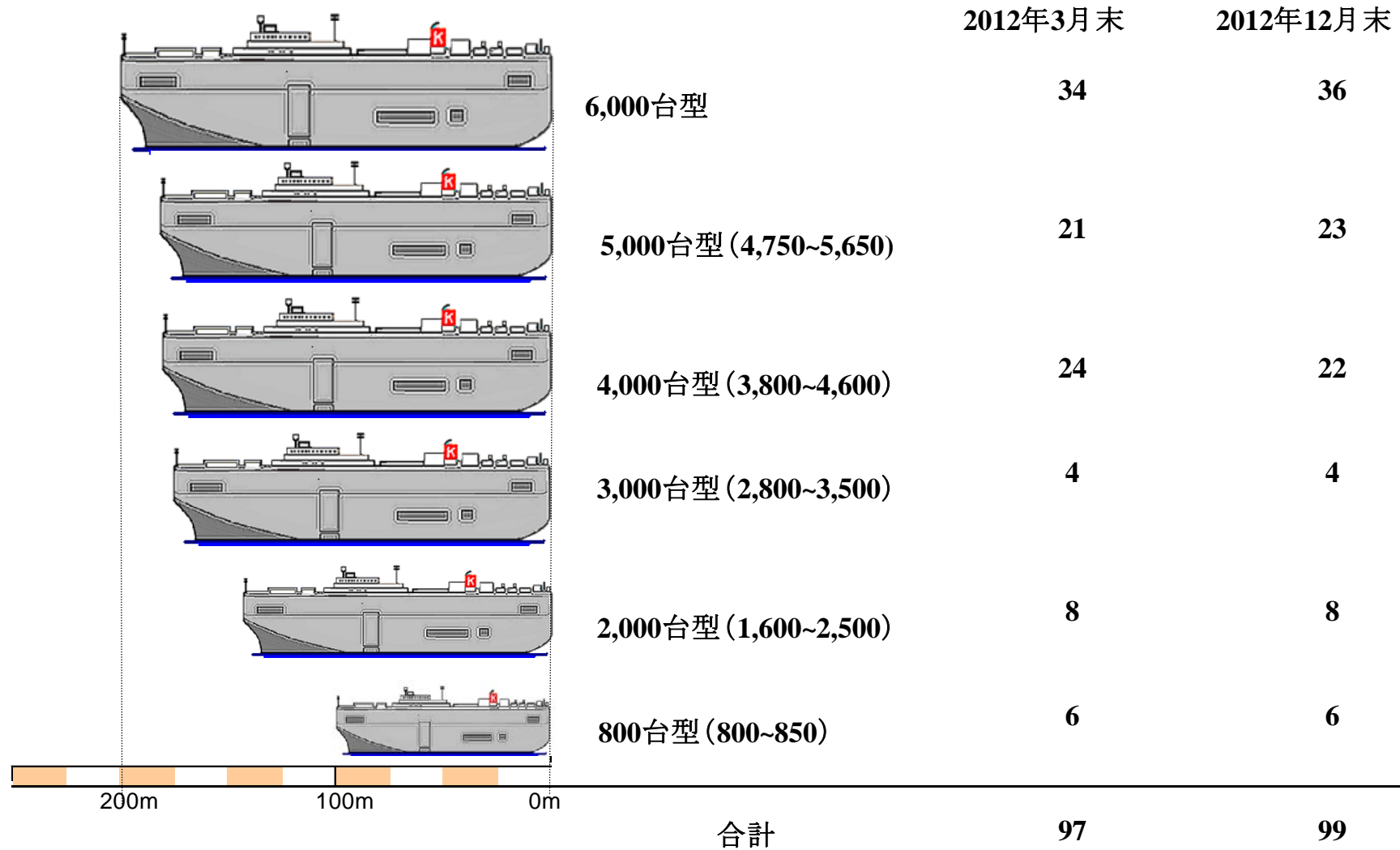
1-12. コンテナ船サイズ別FLEET



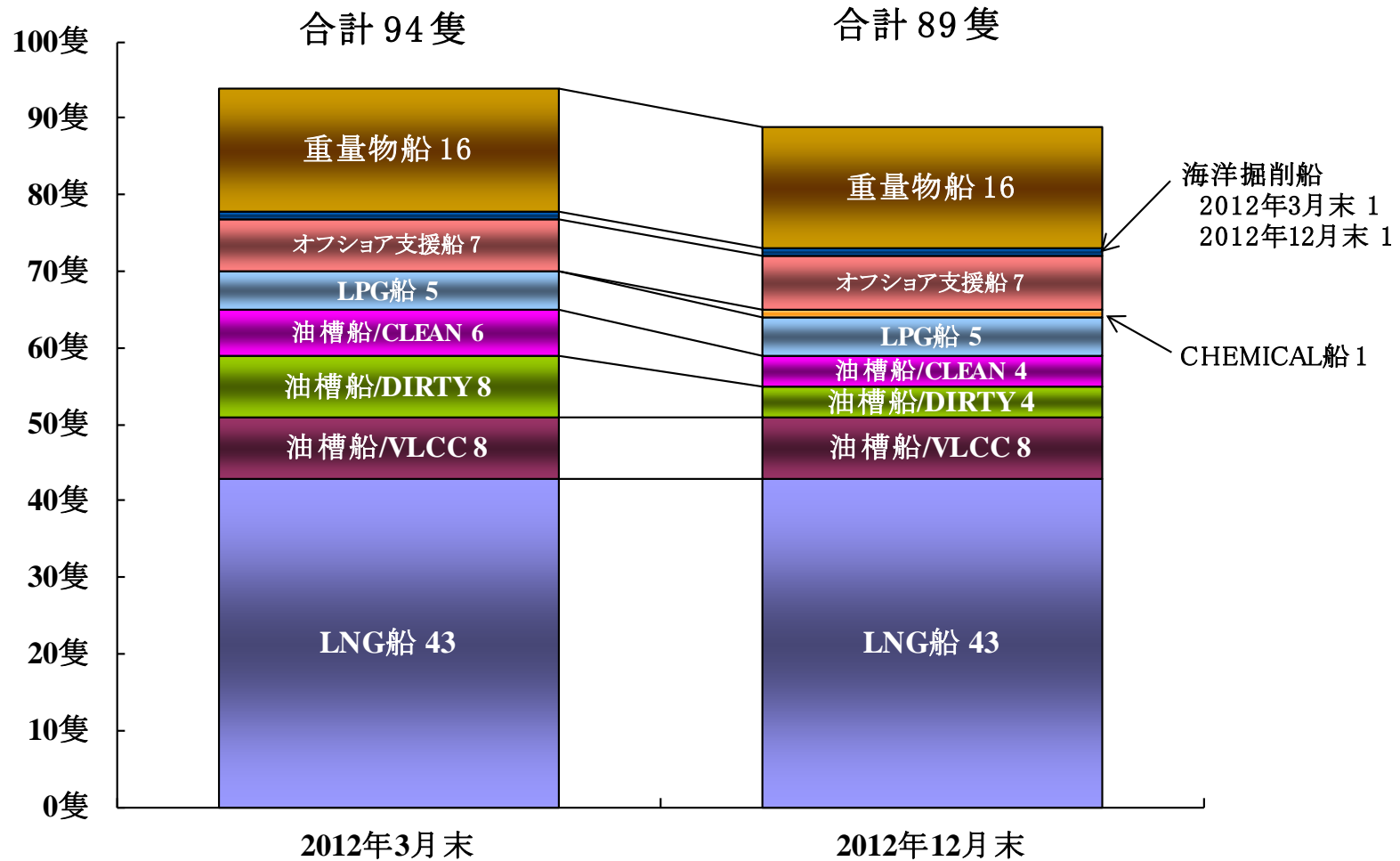
1-13. ドライバルク船船種別FLEET



1-14. 自動車専用船サイズ別FLEET



1-15. エネルギー資源輸送・海洋資源開発・重量物船船種別FLEET



※LNG船の隻数は、プロジェクト外のSPC所有船23隻を含みます。

1-16. 船隊整備計画

<船隊整備計画>

2012～2015年度竣工隻数

※新造備船を含む

2012年度は新造船35隻竣工
 (うち第3四半期までに26隻竣工済)

2013年度は新造船26隻竣工予定

	2012年度		2013年度	2014年度	2015年度
	竣工隻数		竣工隻数	竣工隻数	竣工隻数
コンテナ船	4隻	(3隻)	0隻	0隻	0隻
1700TEU					
2400TEU					
3500TEU					
4500TEU					
6400TEU					
8000TEU	4	3			
ドライバルク船	23隻	(18隻)	25隻	12隻	4隻
Capesize	14	11	4	2	1
Panamax			8	6	2
Handymax	4	3	5	1	
Smallhandy	3	3	4		
Chip/Pulp	1				
Corona	1	1	4	3	1
自動車船	4隻	(4隻)	0隻	0隻	0隻
2000台					
3800台					
4300台	1	1			
5000台	2	2			
6000台	1	1			
LNG船	0隻	0隻	0隻	0隻	0隻
油槽船	1隻	0隻	1隻	1隻	0隻
VLCC					
AFRAMAX					
LR II					
LPG				1	
CHEMICAL	1		1		
海洋資源開発船	0隻	0隻	0隻	0隻	0隻
Offshore					
Drillship					
重量物船	0隻	0隻	0隻	0隻	0隻
近海・内航船	3隻	1隻	0隻	1隻	0隻
合計	35隻	26隻	26隻	14隻	4隻

1-17. 所有船・備船別運航隻数

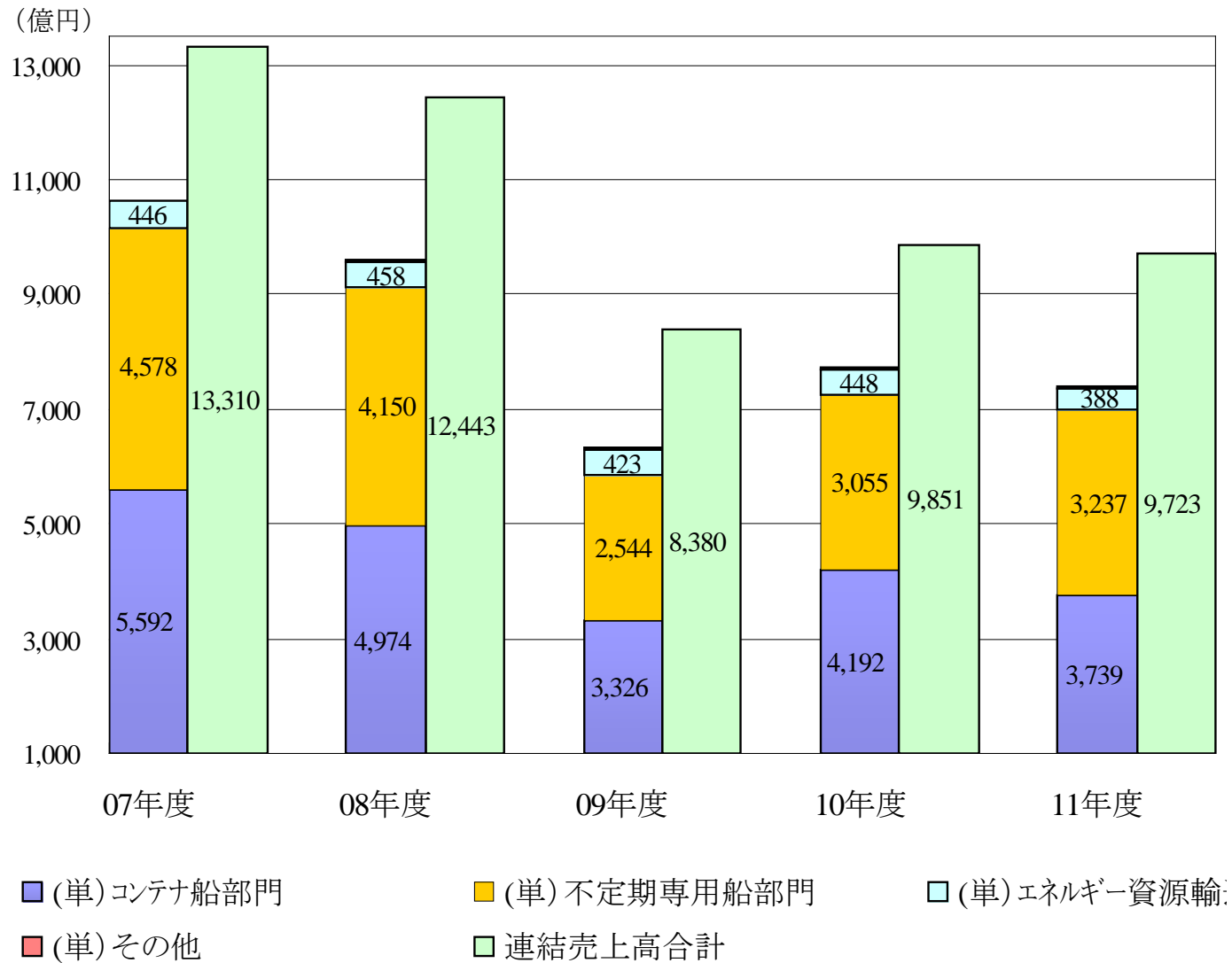
船種	2012年12月末						2012年3月末	
	所有船		備船		合計		合計	
	隻数	重量トン	隻数	重量トン	隻数	重量トン	隻数	重量トン
コンテナ船	9	571,234	65	3,817,883	74	4,389,117	80	4,293,551
ドライバルク船	75	8,715,195	177	19,080,097	252	27,795,292	236	25,760,389
自動車専用船	37	548,513	62	892,464	99	1,440,977	97	1,411,041
LNG船	42	3,476,851	1	77,163	43	3,554,014	43	3,554,014
油槽船	9	1,580,552	13	1,967,125	22	3,547,677	27	4,153,239
オフショア支援船	6	29,186	1	3,295	7	32,481	7	33,300
海洋掘削船	1	-	0	-	1	-	1	-
重量物船	16	166,824	0	0	16	166,824	16	166,913
近海・内航船	26	255,669	27	291,686	53	547,355	52	521,193
合計	221	15,344,024	346	26,129,713	567	41,473,737	559	39,893,640

* 所有船の隻数は共有船を含み、重量トン数は共有船の当該船舶における他社持分を含んでいます。

補足資料-2

ー財務データー

2-1. 連結・単体売上高推移



2-2. 営業外・特別損益内訳(12年度第3四半期)

1. 営業外損益明細 (億円)

	上期	第3四半期	累計
営業外損益(連結)	△ 31	31	△ 0
金融収支	△ 27	△ 20	△ 47
持分法による投資損益	12	6	18
為替差損益	△ 10	40	30
その他営業外損益	△ 5	4	△ 1

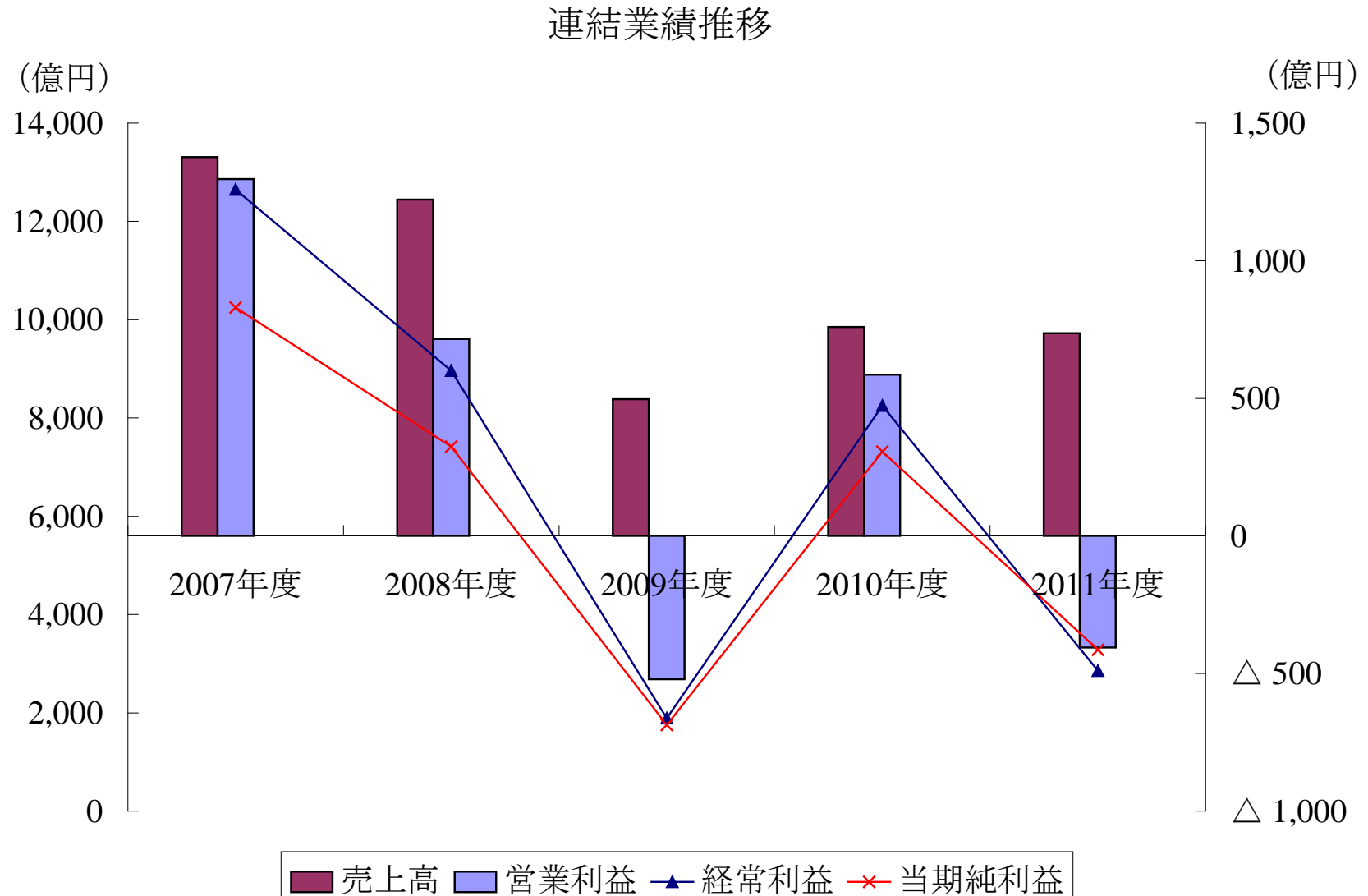
2. 特別損益明細

特別損益(連結)	△ 121	148	26
固定資産売却・除却	61	7	69
投資有価証券評価損	△ 180	143	△ 37
その他特別損益	△ 3	△ 3	△ 6

補足資料-3

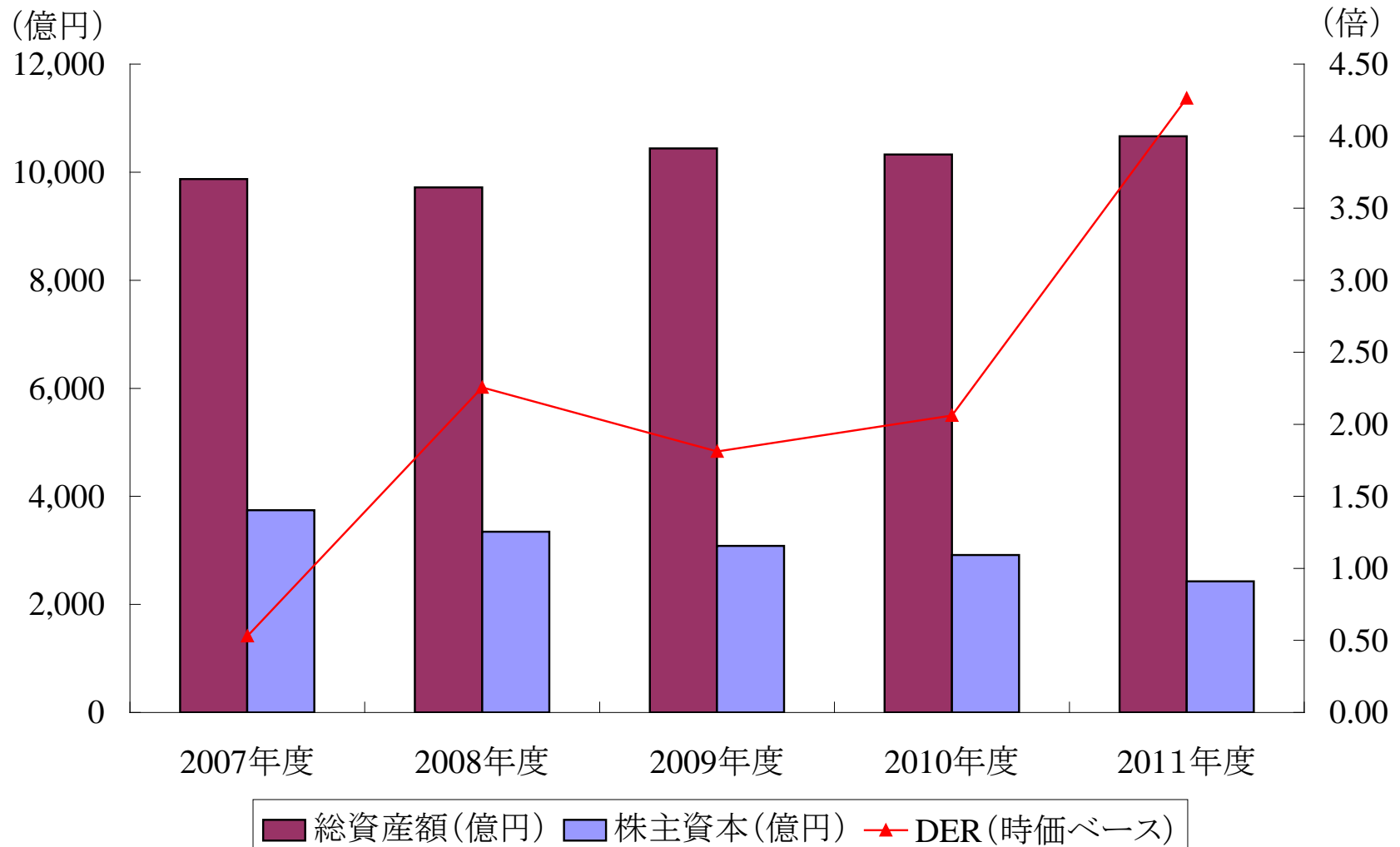
ー過去5年間の財務データ

3-1. 連結業績推移



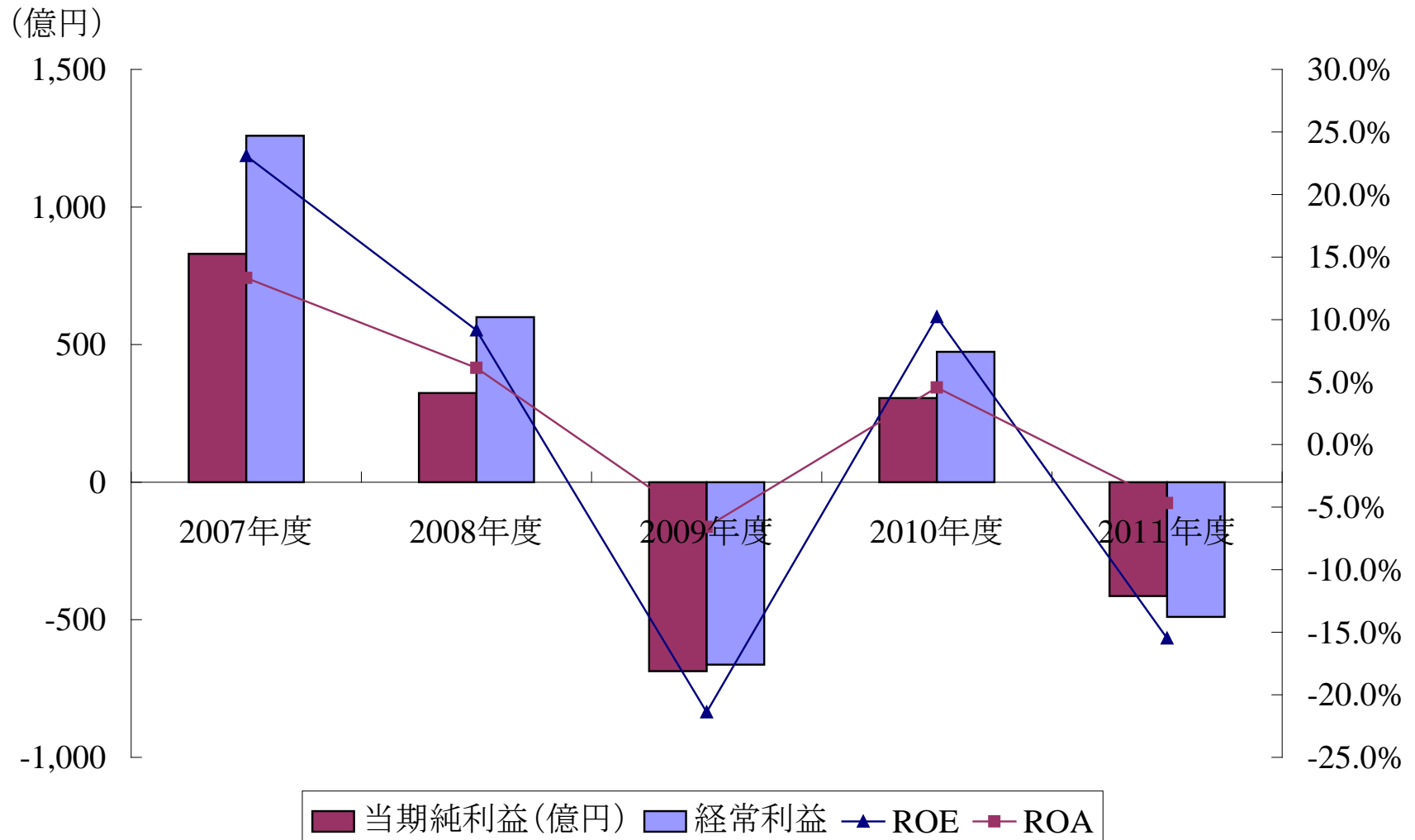
3-2. 連結資産・資本の推移

連結総資産・資本の推移

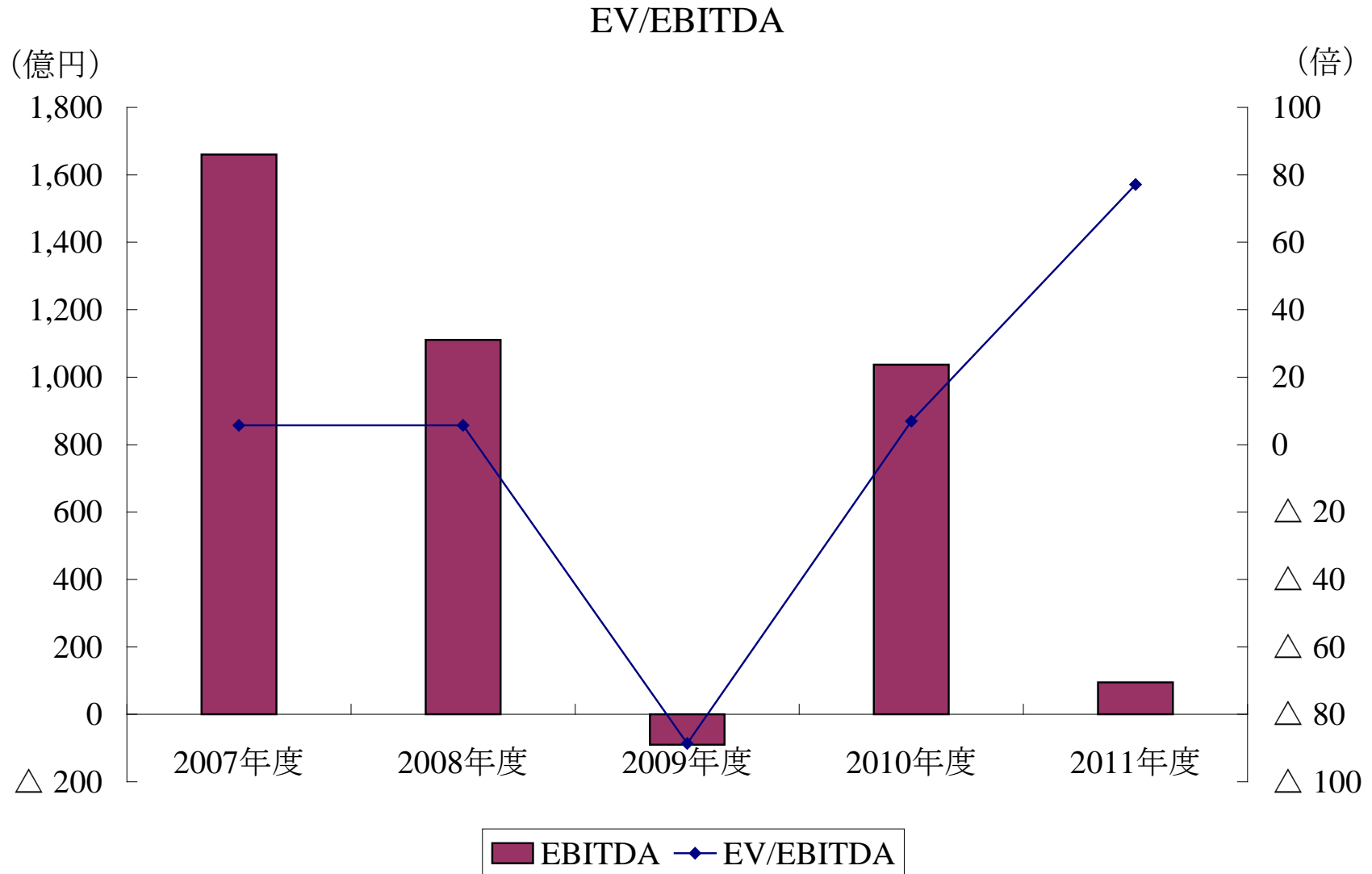


3-3. 連結ROE/ROA推移

連結ROE(自己資本当期純利益率)/ROA推移(総資産經常利益率)

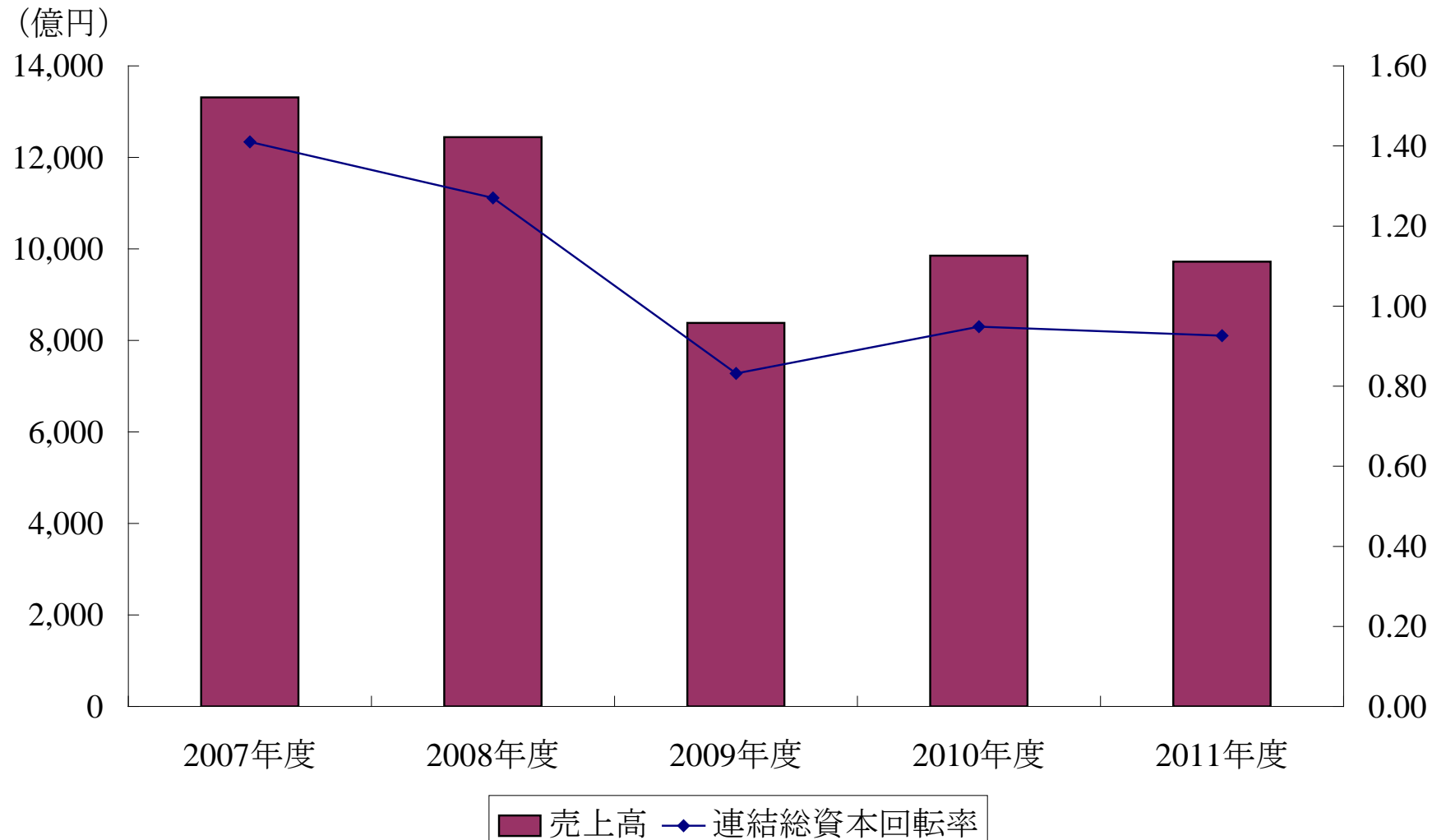


3-4. 連結EV/EBITDA推移



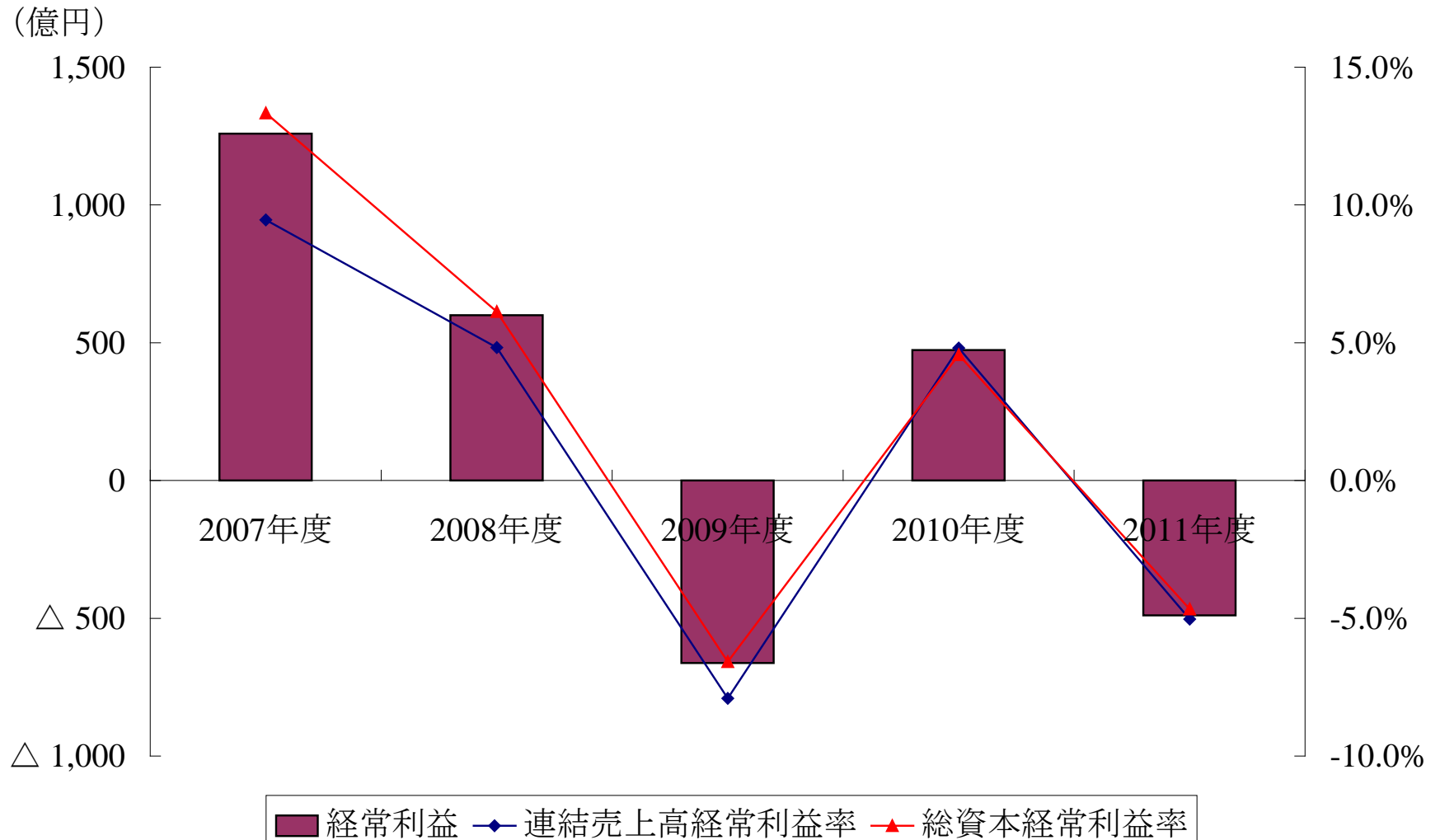
3-5. 連結総資本回転率推移

連結総資本回転率



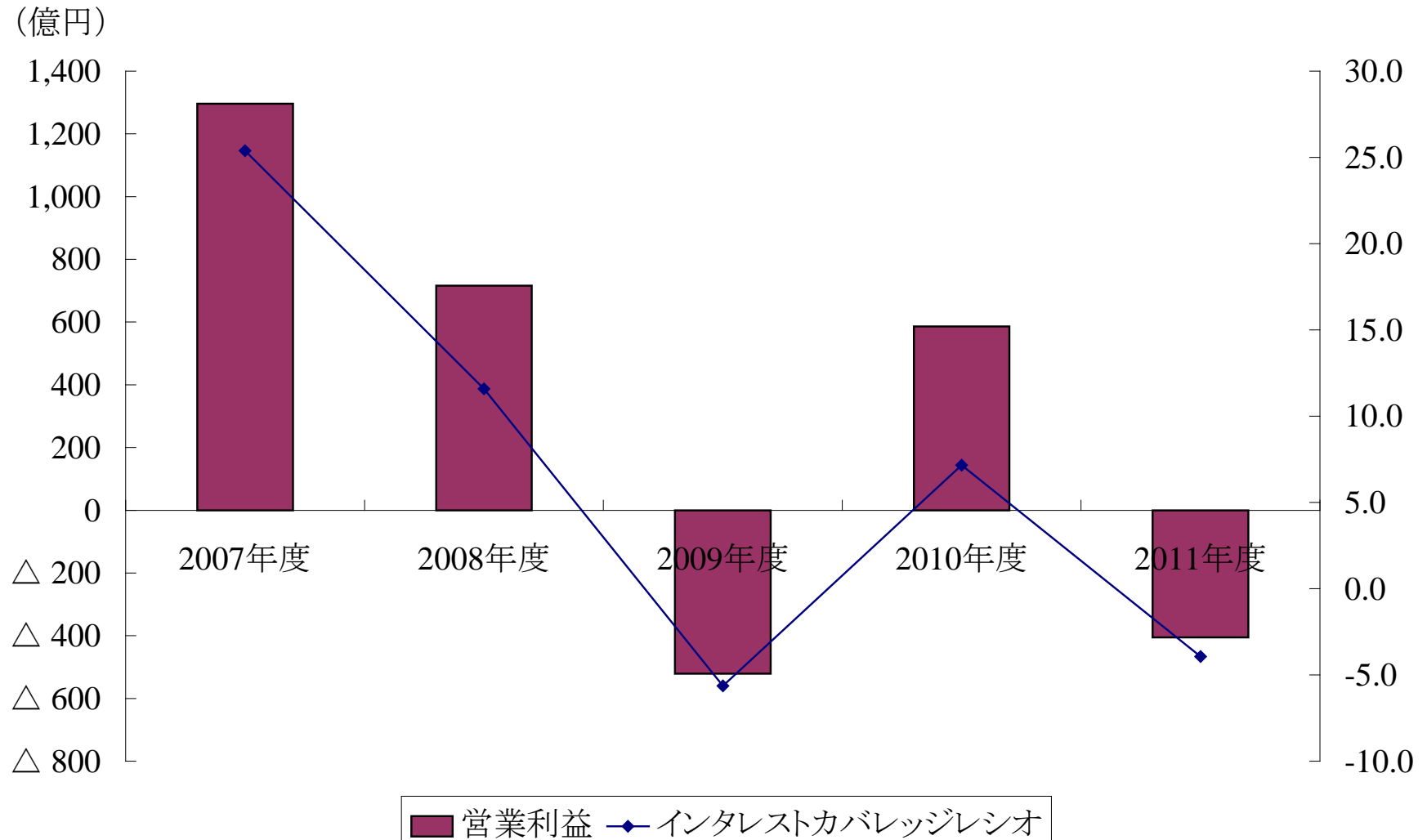
3-6. 連結売上高經常利益率/総資本經常利益率

連結売上高經常利益率/総資本經常利益率



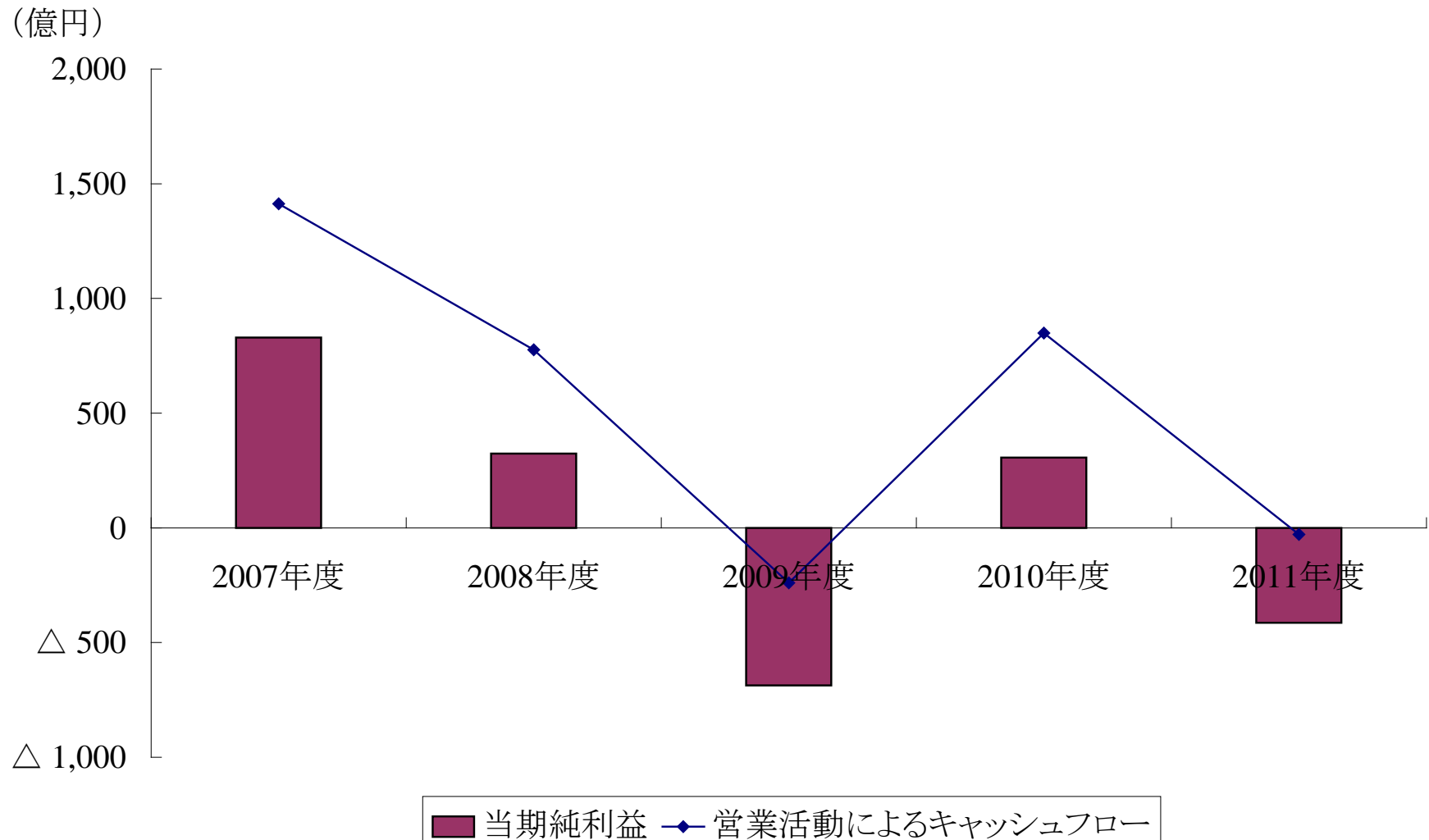
3-7. 連結インタレストカバレッジレシオ推移

インタレストカバレッジレシオ



3-8. 連結当期純利益・キャッシュフロー推移

連結当期純利益・営業キャッシュフローの推移



3-9. 連結セグメント情報

(単位:百万円)

	2007年度	2008年度	2009年度
売上高			
海運業	1,176,944	1,110,475	729,683
物流・港運事業	131,315	108,874	87,918
その他事業	22,789	24,968	20,431
計	1,331,048	1,244,317	838,033
営業利益			
海運業	113,577	60,005	-59,060
物流・港運事業	13,715	9,289	4,726
その他事業	2,187	2,234	2,176
計	129,479	71,528	-52,158
消去又は全社	170	76	83
連結	129,649	71,604	-52,075

(単位:百万円)

	2010年度	2011年度
売上高		
コンテナ船	444,971	395,460
不定期専用船	447,111	463,507
その他	93,002	113,342
計	985,084	972,310
経常利益		
コンテナ船	29,005	-41,772
不定期専用船	16,991	-8,628
その他	4,739	6,605
計	50,735	-43,795
消去又は全社	-3,385	-5,160
連結	47,350	-48,955

※ 2010年度よりセグメント別開示変更

3-10. 単体財務諸表

(単位:百万円)

	2007年度	2008年度	2009年度	2010年度	2011年度
営業収益	1,063,704	960,109	631,747	772,321	737,994
コンテナ船	559,246	497,388	332,649	419,248	373,938
不定期船	457,799	414,964	254,442	305,522	323,664
エネルギー	44,608	45,766	42,332	44,825	38,826
その他海運業	899	798	956	1,407	371
その他事業	1,152	1,193	1,368	1,319	1,195
営業利益	89,715	24,613	-59,462	41,656	-49,377
経常利益	88,422	20,763	-53,731	41,162	-48,743
当期純利益	58,938	799	-56,949	24,620	-34,972
総資産額	541,450	498,022	569,028	580,087	557,863
負債合計	283,375	272,517	363,076	376,444	396,753
株主資本	258,075	225,505	205,952	203,642	161,110