

決算補足資料
－2009年度－

2010年4月
川崎汽船株式会社

1. 海運市況
2. 財務データ
3. 過去5年間の財務データ

補足資料-1
—海運市況—

1-1. 当社コンテナ船積高・消席率推移

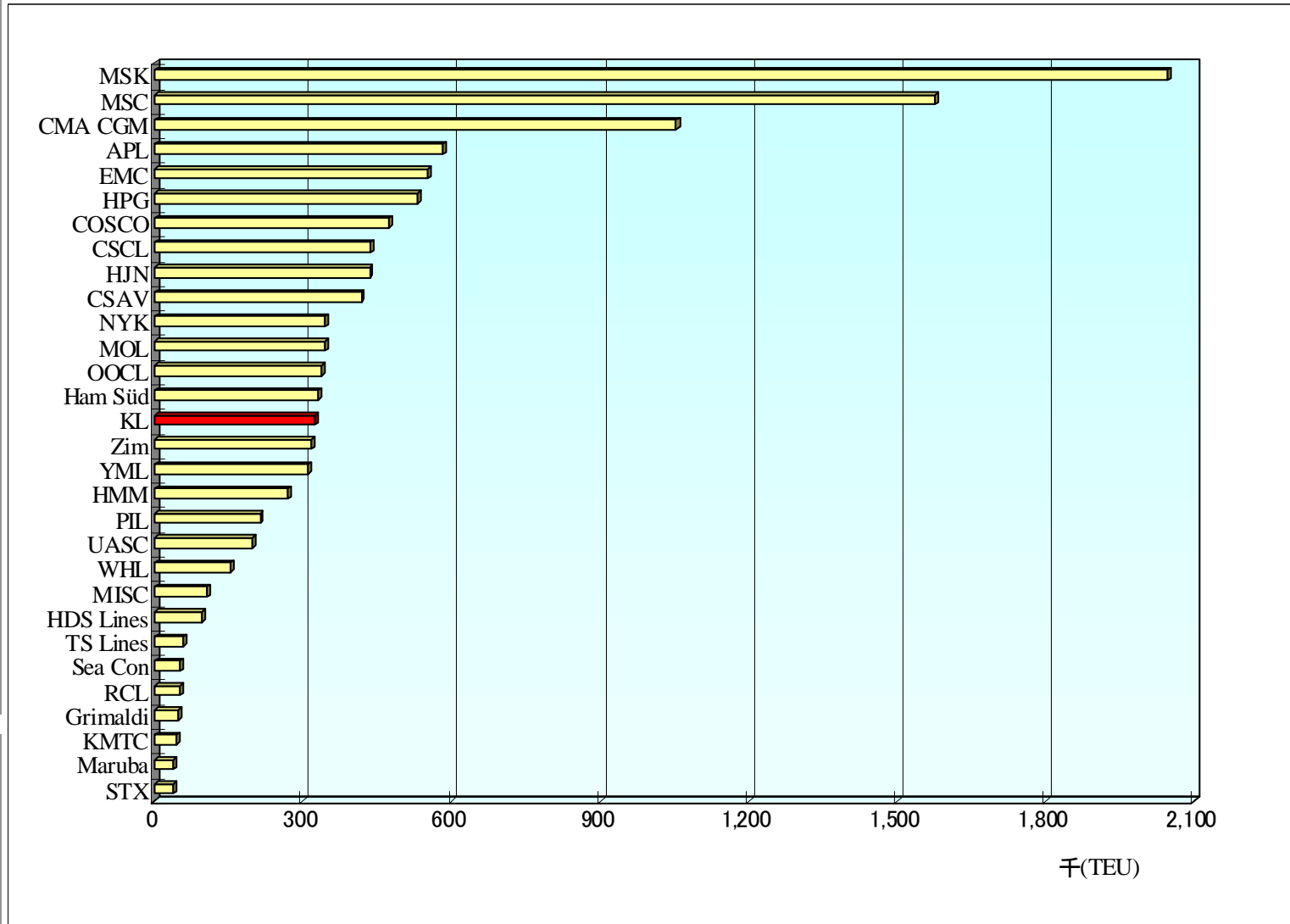
積高(単位/千TEU)	往復航	08F上期	08F下期	08F通期	09F上期	09F下期	09F通期
北米関連	往航	388	309	697	339	328	668
	復航	185	133	318	204	205	409
		573	442	1,014	543	534	1,077
欧州関連	往航	296	251	547	231	202	434
	復航	118	118	235	151	142	294
		414	369	782	383	345	728

消席率	往復航	08F上期	08F下期	08F通期	09F上期	09F下期	09F通期
北米関連	往航	85.1%	80.0%	82.8%	93.6%	96.7%	95.1%
	復航	62.4%	49.0%	56.0%	56.3%	60.4%	58.3%
		76.1%	67.2%	72.0%	75.0%	78.6%	76.7%
欧州関連	往航	92.4%	91.0%	91.7%	93.3%	95.4%	94.2%
	復航	55.7%	60.3%	57.9%	60.9%	67.2%	63.8%
		78.6%	78.3%	78.0%	77.1%	81.3%	79.0%

1-2. コンテナ船社/アライアンス別capacity数比較

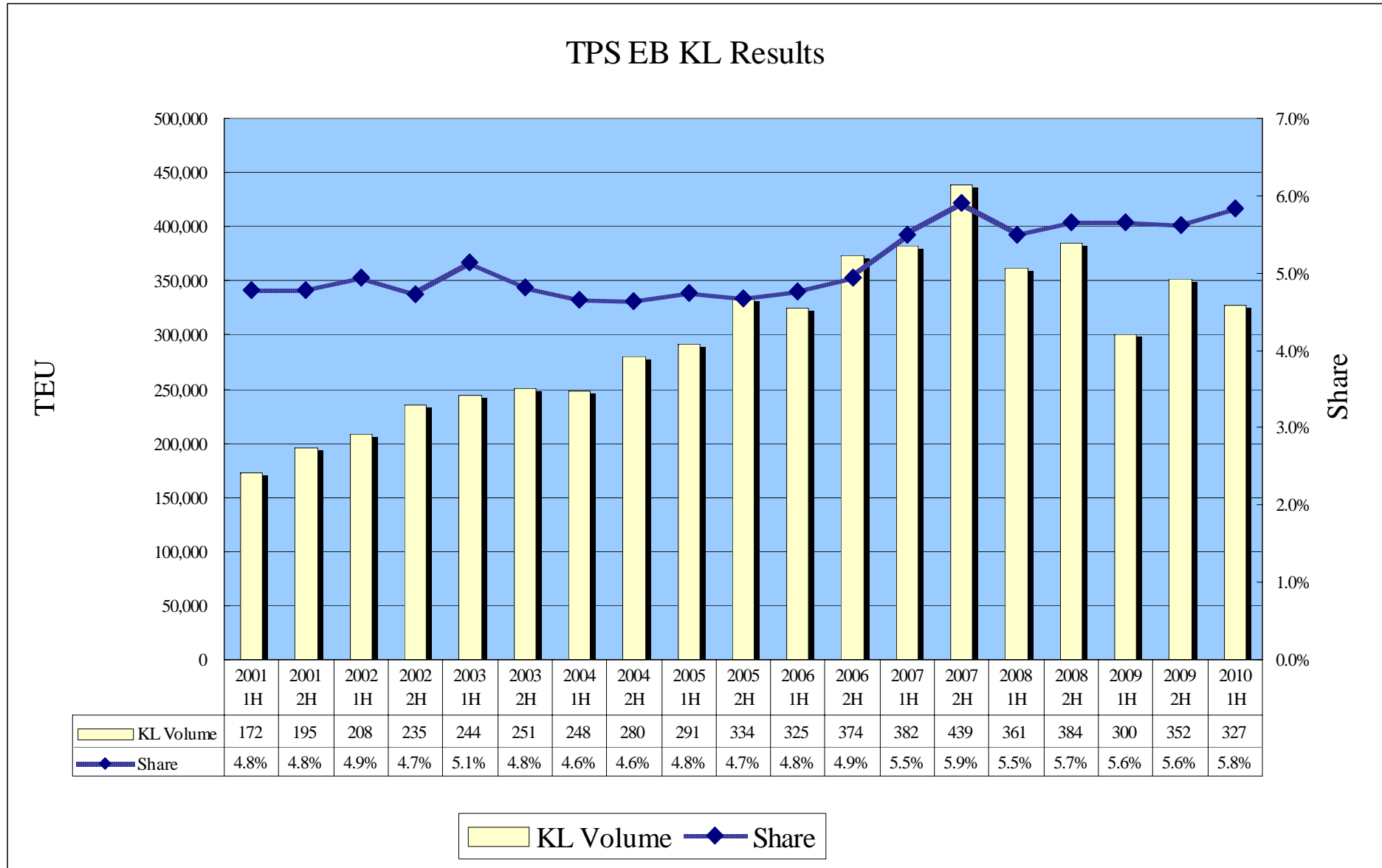
Top 30 Container Carriers ranked by operating capacity as of Apr 2010

Rank	Operator	TOTAL TEU
1	MSK	2,045,646
2	MSC	1,576,105
3	CMA CGM	1,054,418
4	APL	581,858
5	EMC	552,188
6	HPG	531,315
7	COSCO	474,806
8	CSCL	437,564
9	HJN	435,140
10	CSAV	417,871
11	NYK	344,550
12	MOL	344,247
13	OOCL	337,403
14	Ham Süd	329,768
15	KL	324,906
16	Zim	319,195
17	YML	310,625
18	HMM	271,604
19	PIL	214,197
20	UASC	199,082
21	WHL	153,002
22	MISC	106,966
23	HDS Lines	96,505
24	TS Lines	59,727
25	Sea Con	52,396
26	RCL	51,656
27	Grimaldi	50,198
28	KMTC	44,332
29	Maruba	39,231
30	STX	38,800



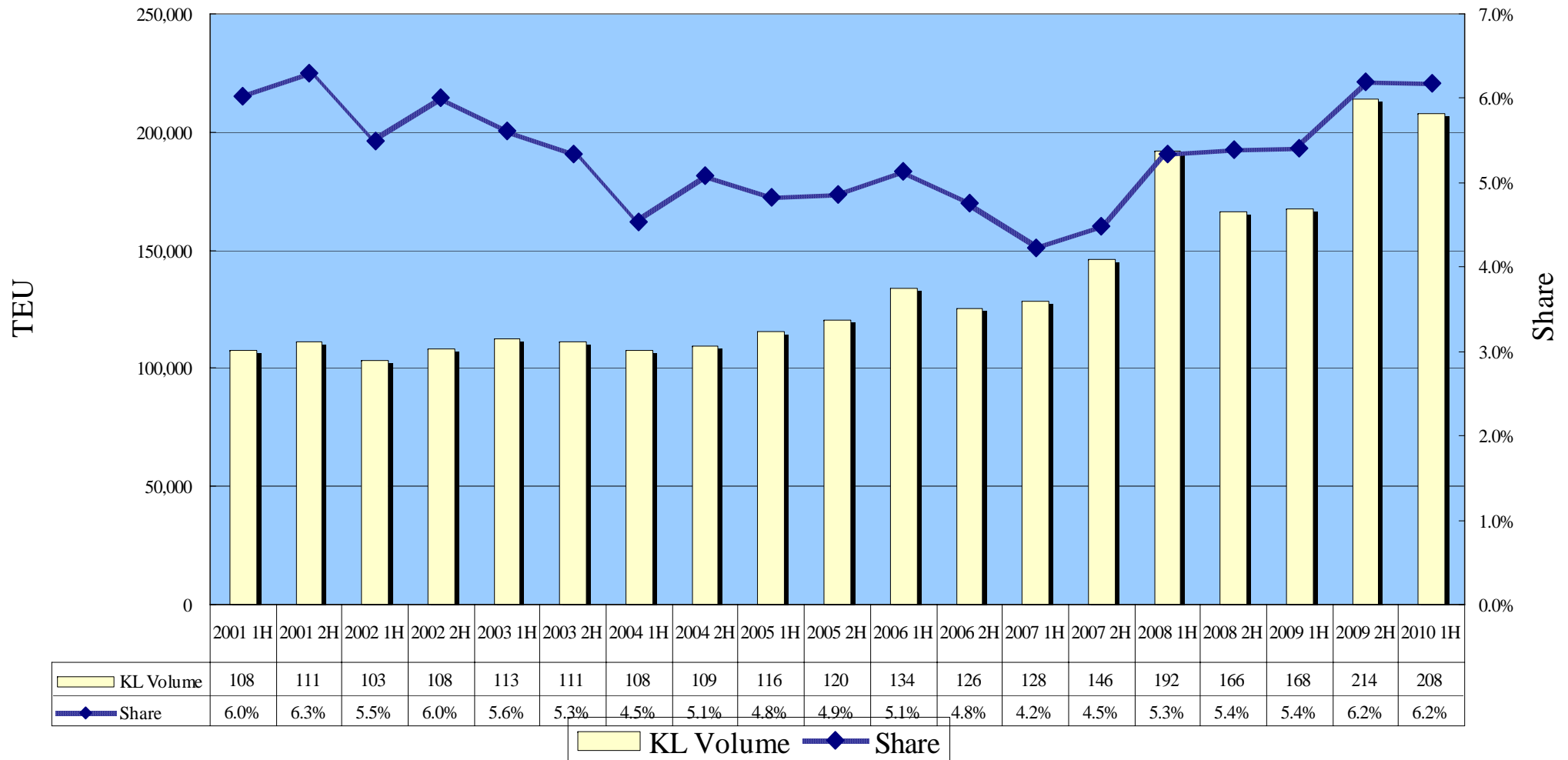
Rank	Alliance	TEU
1	MSK	2,045,646
2	MSC	1,576,105
3	CKYH	1,545,477
4	GA	1,213,268
5	TNWA	1,197,709
6	CMA CGM	1,054,418
7	EMC	552,188
8	CSCL	437,564
9	CSAV	417,871
10	HAM-SUED	329,768

1-3. アジア/北米当社コンテナ積高&シェア 往航実績(2001年-2009年)

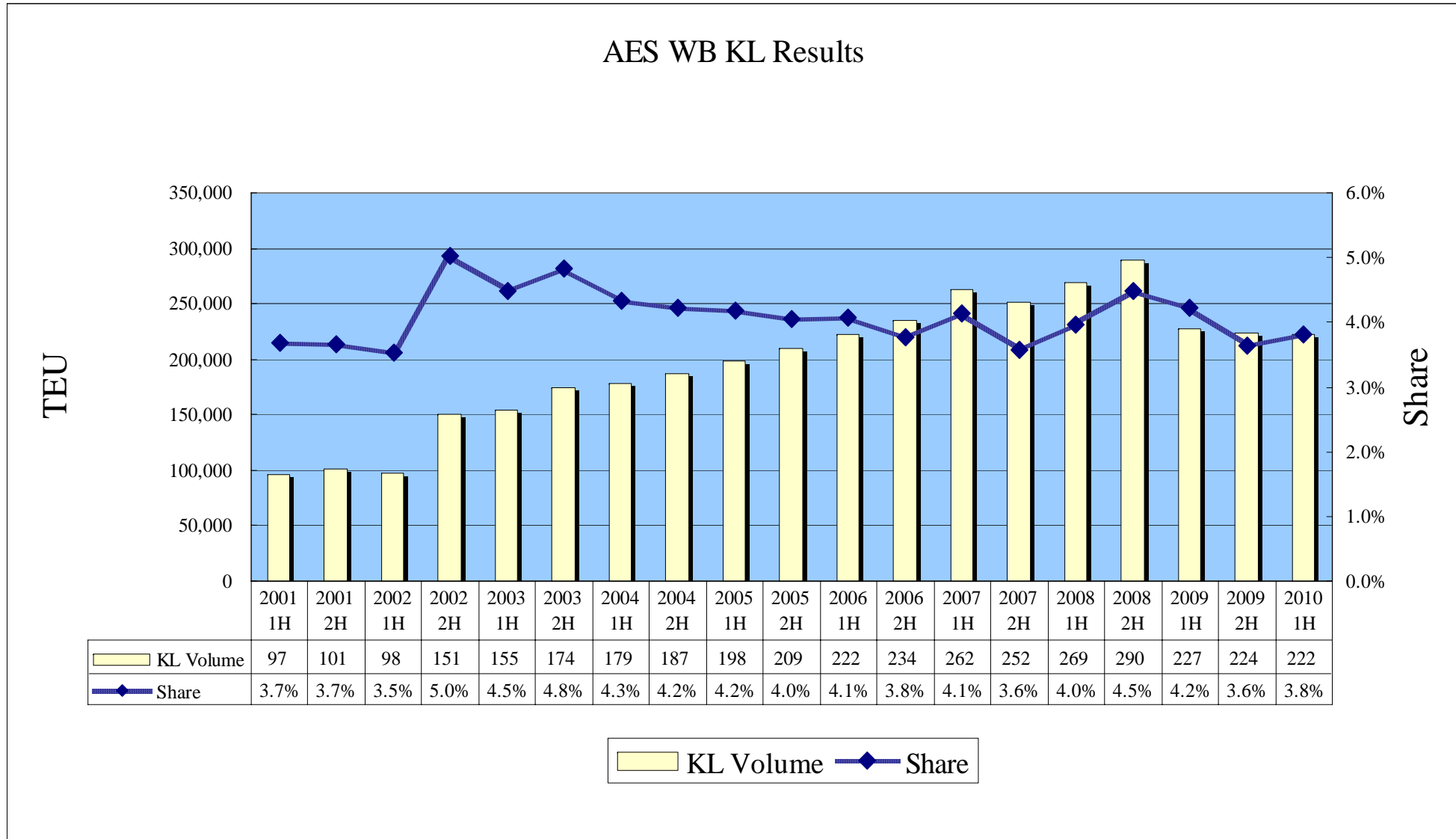


1-4. アジア/北米当社コンテナ積高&シェア 復航実績(2001年-2009年)

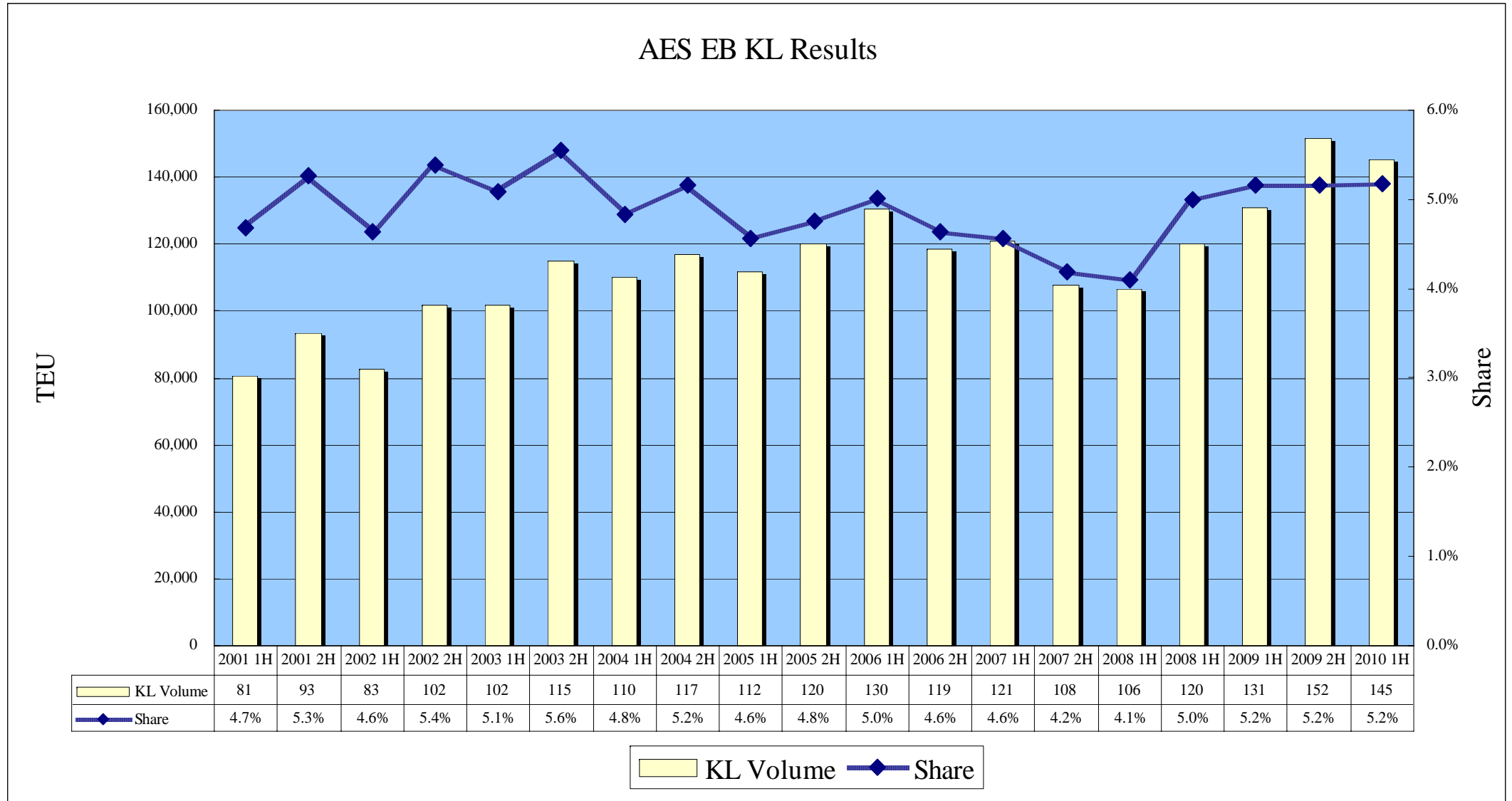
TPS WB KL Results



1-5. アジア/欧州 当社コンテナ積高&シェア 往航実績(2001年-2009年)



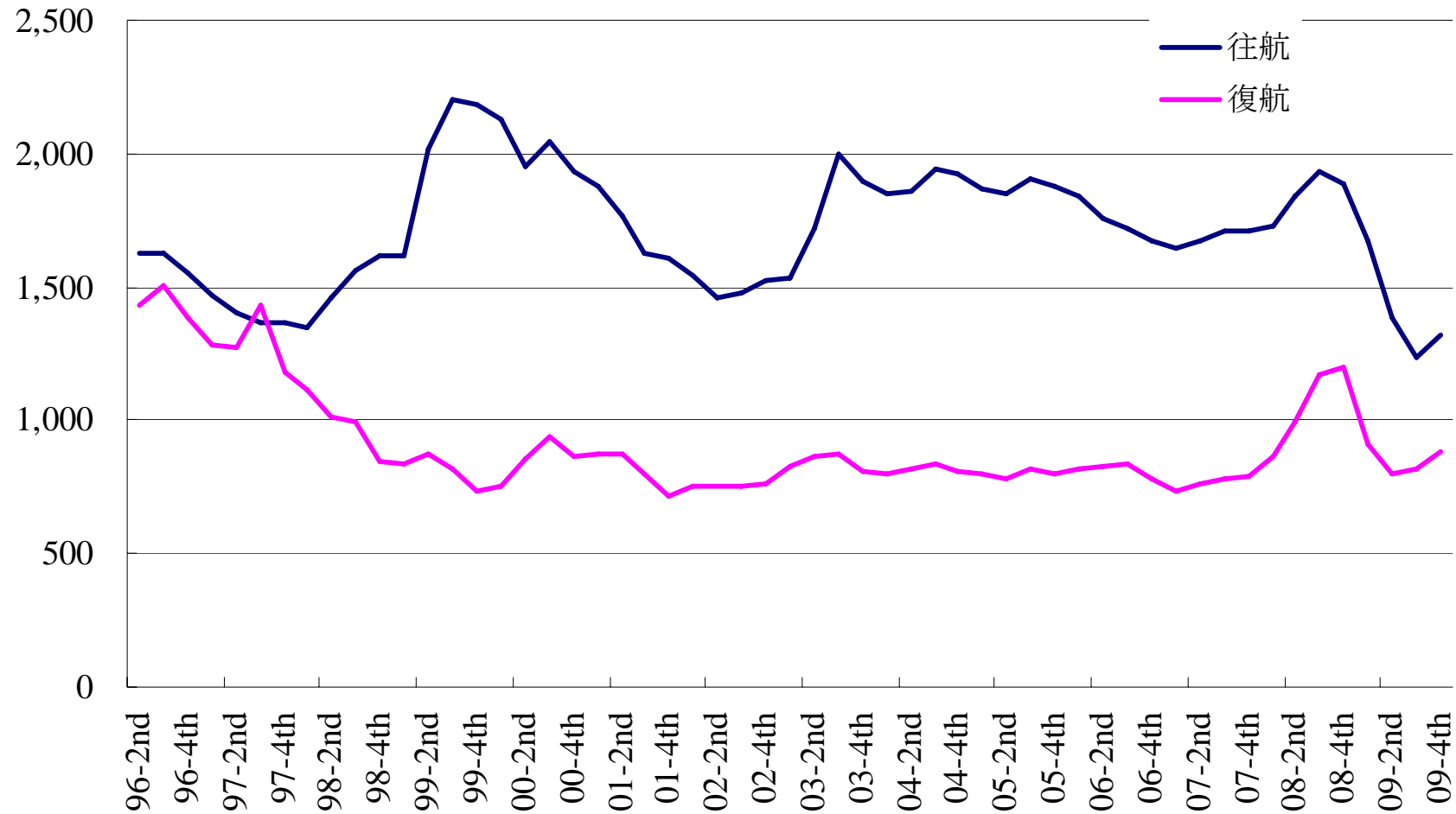
1-6. アジア/欧州 当社コンテナ積高&シェア 復航実績(2001年-2009年)



1-7. アジア/北米航路平均運賃推移

(出典: Containerization International社)

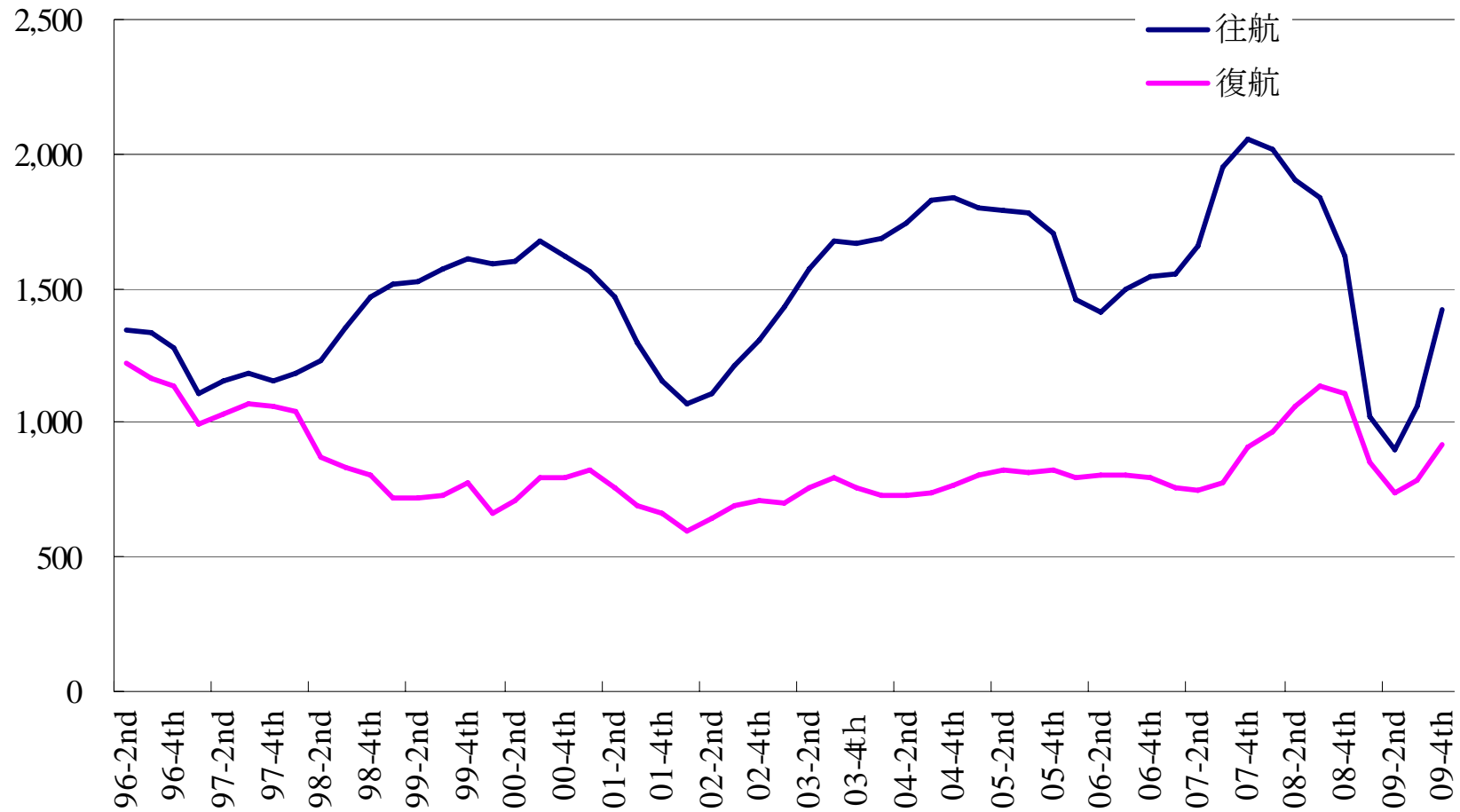
(US\$/TEU)



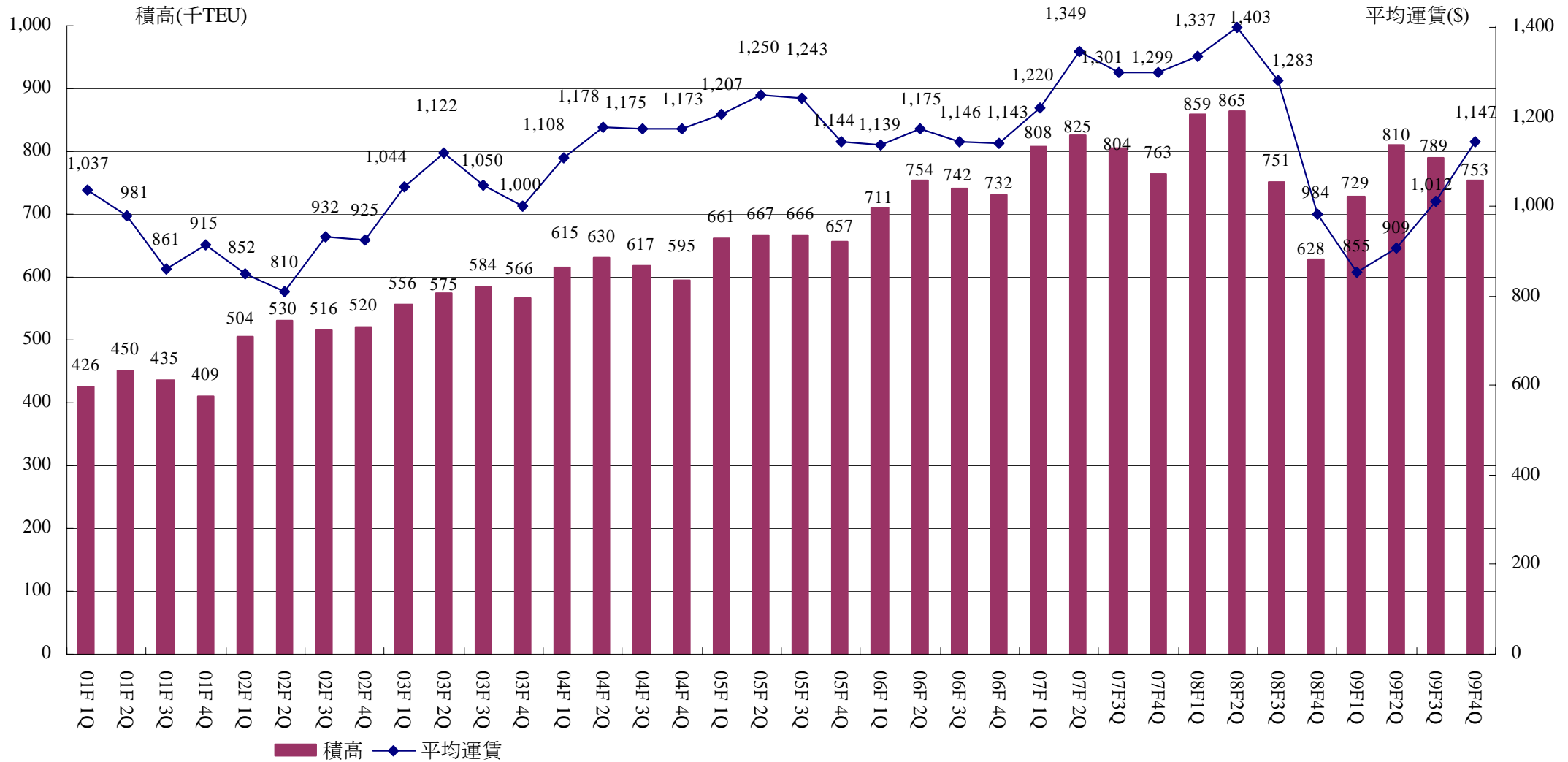
1-8. アジア/欧州航路平均運賃推移

(出典: Containerization International社)

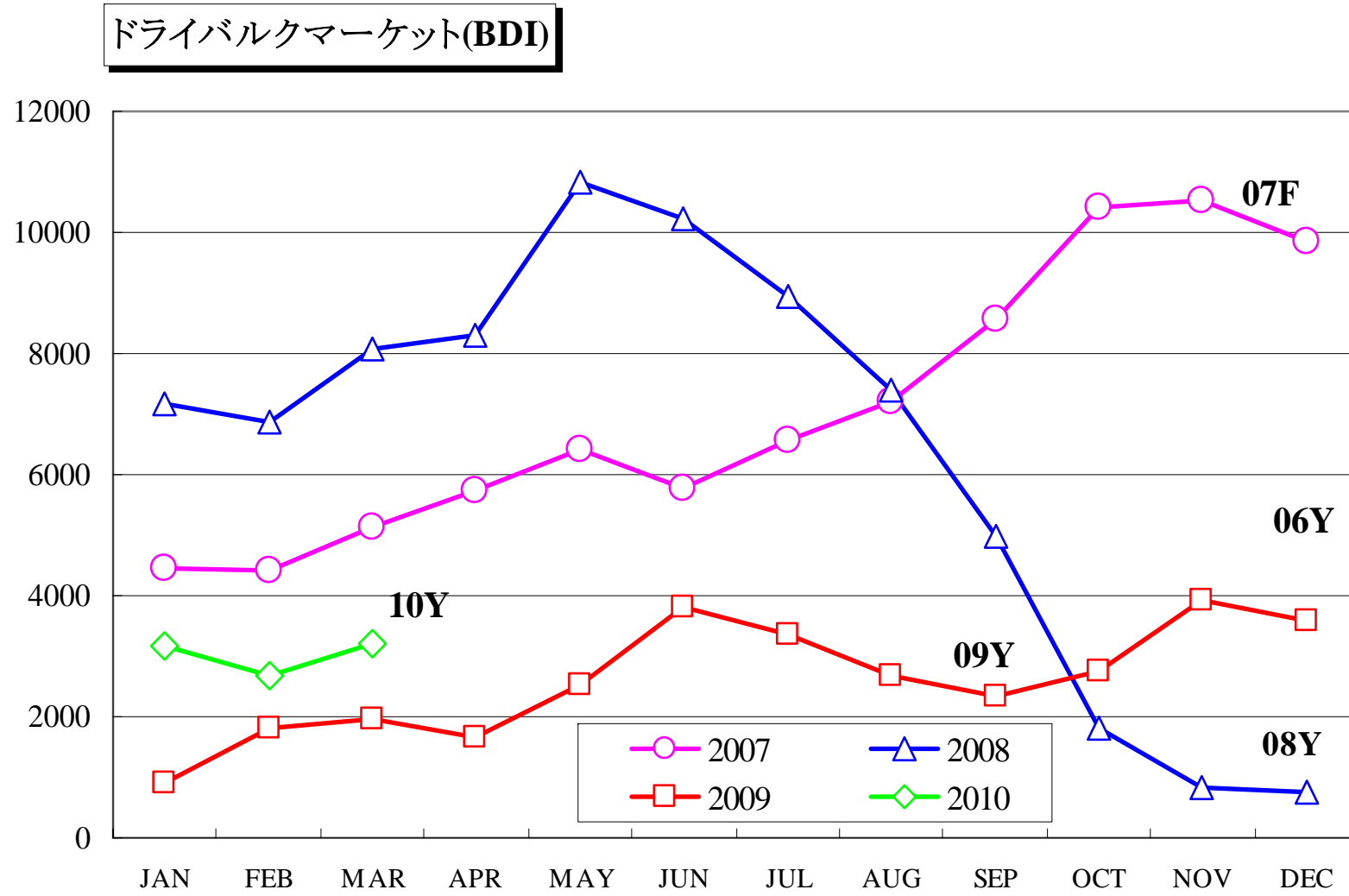
(US\$/TEU)



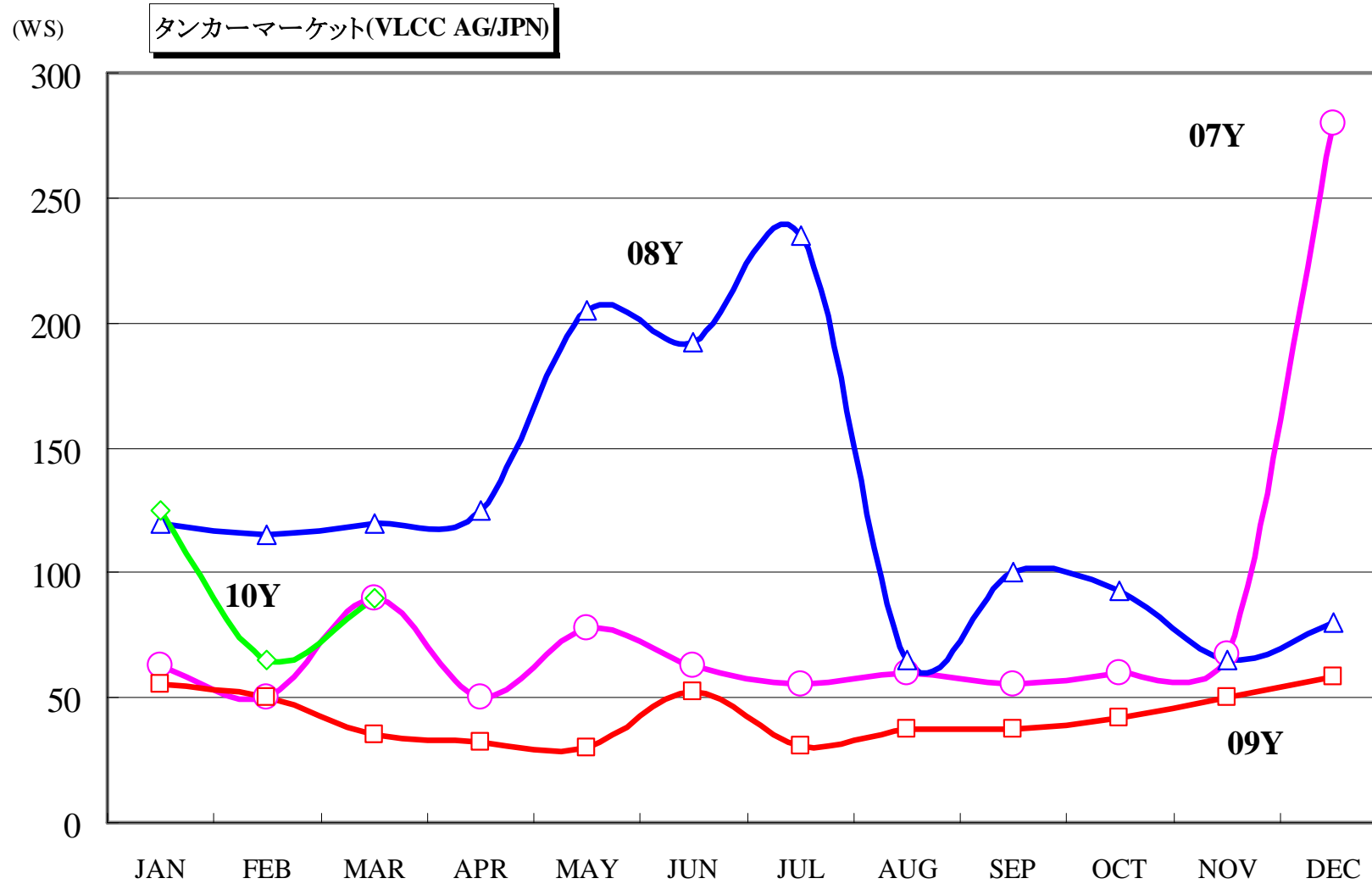
1-9. 当社全航路平均運賃推移 (2001年～2009年4Q)



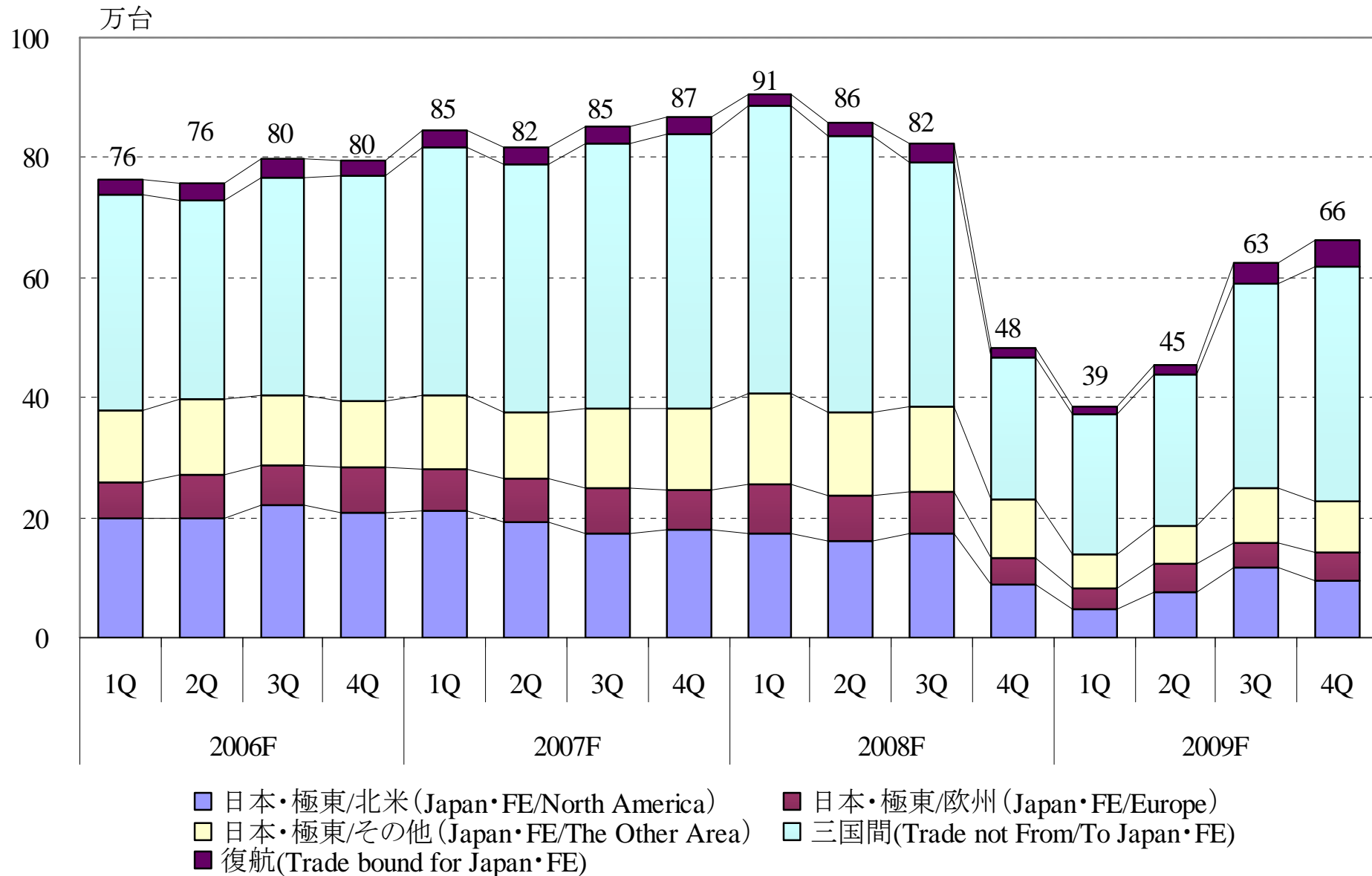
1-10. ドライバルクマーケット



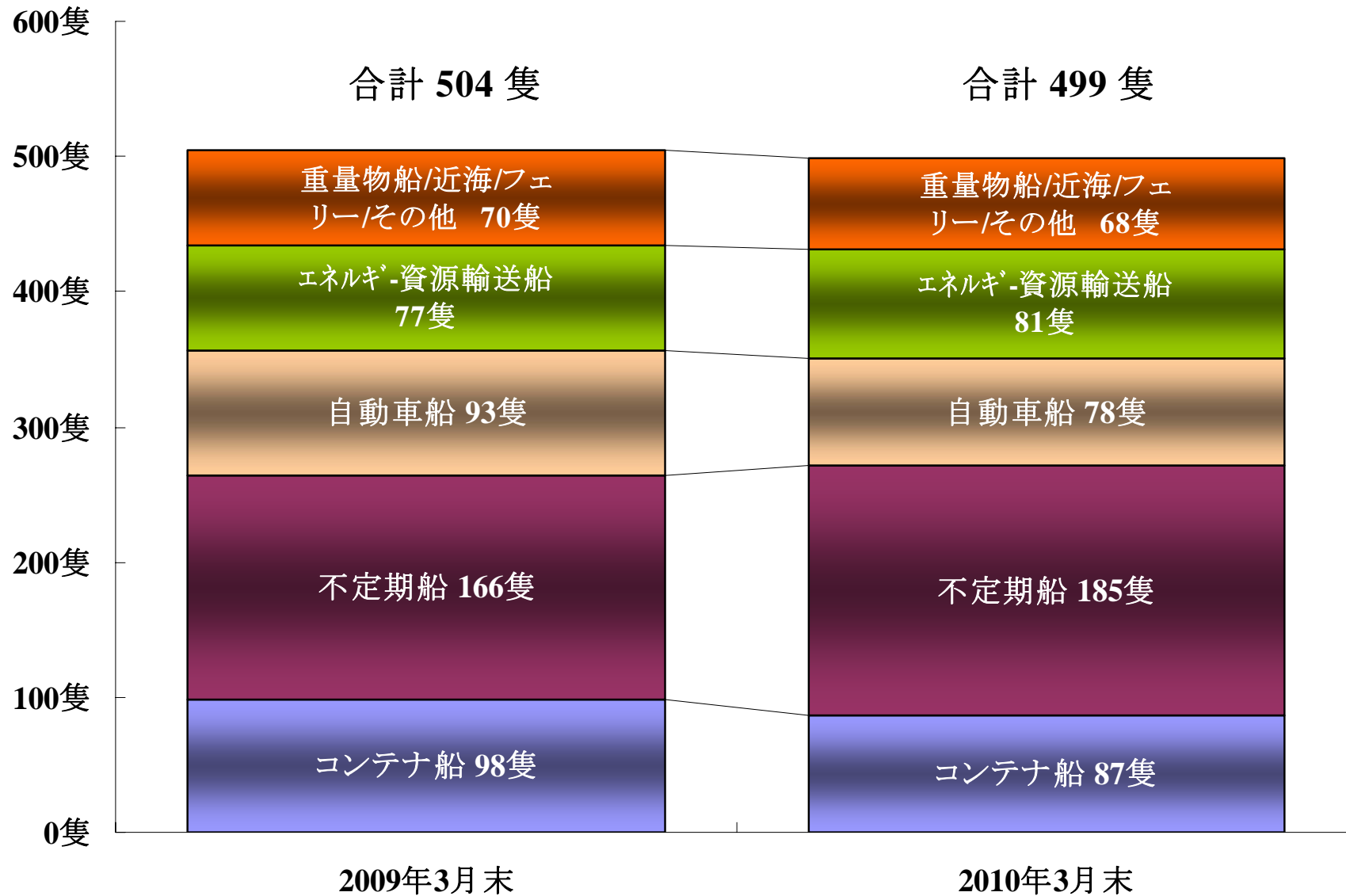
1-11. タンカーマーケット (Tanker Market)



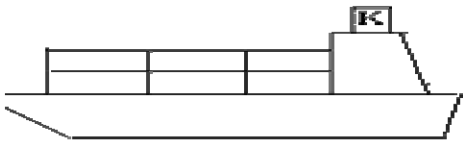

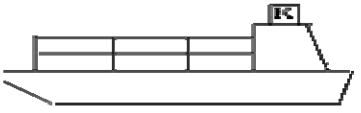
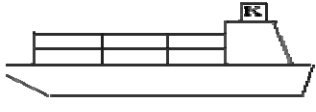
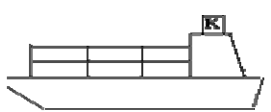
1-12. 自動車船積高推移



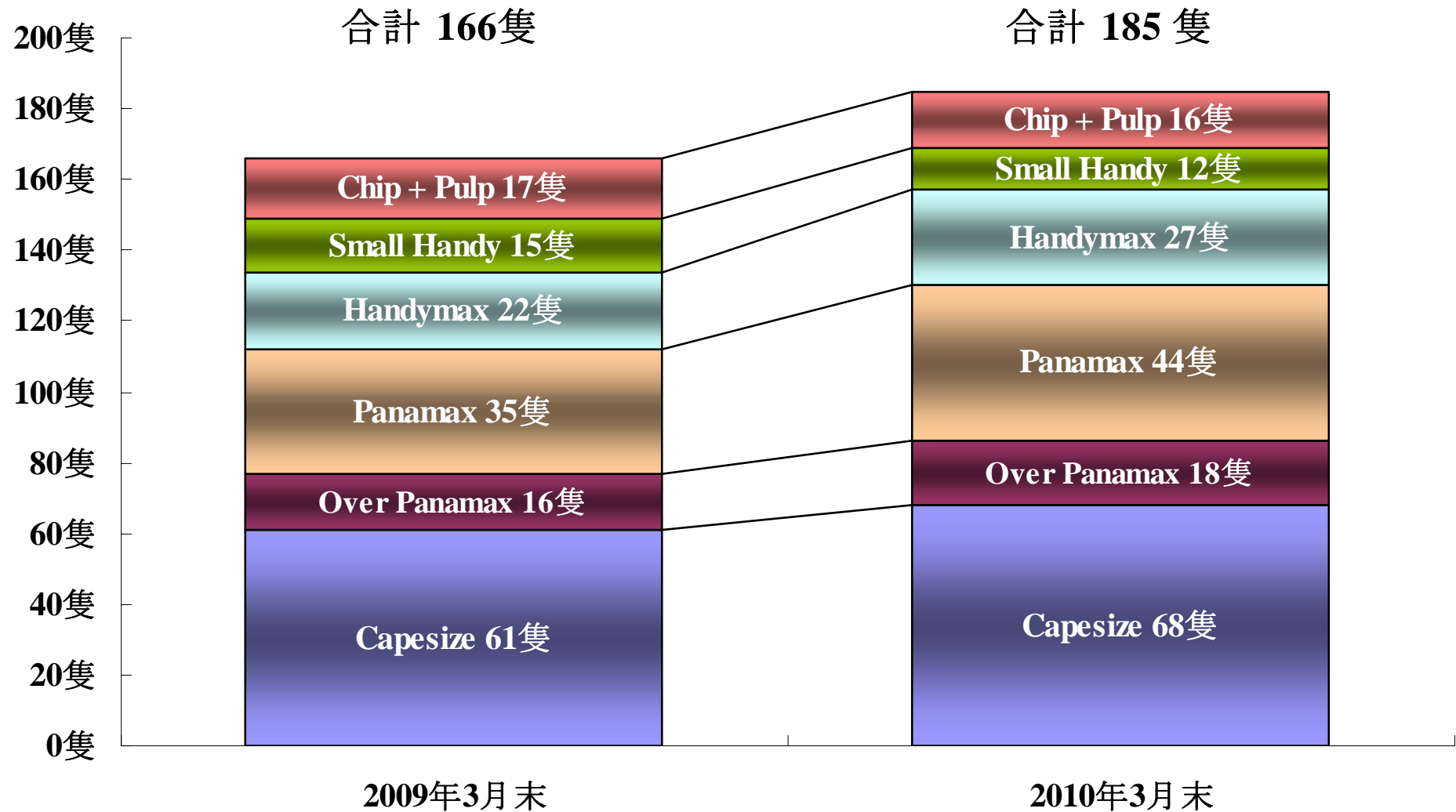
1-13. 部門別運航船舶





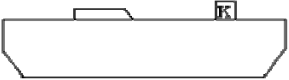

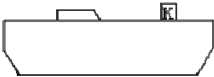

1-14. フルコン船サイズ別FLEET

		2009年3月末	2010年3月末
	5,500TEU Over	24	24
	3,500TEU型 (3,400~4,700)	25	29
	2,800TEU型 (2,700~2,900)	5	5
	2,000TEU型 (1,500~2,500)	20	19
	1,400TEU or under	24	10
合計		98	87

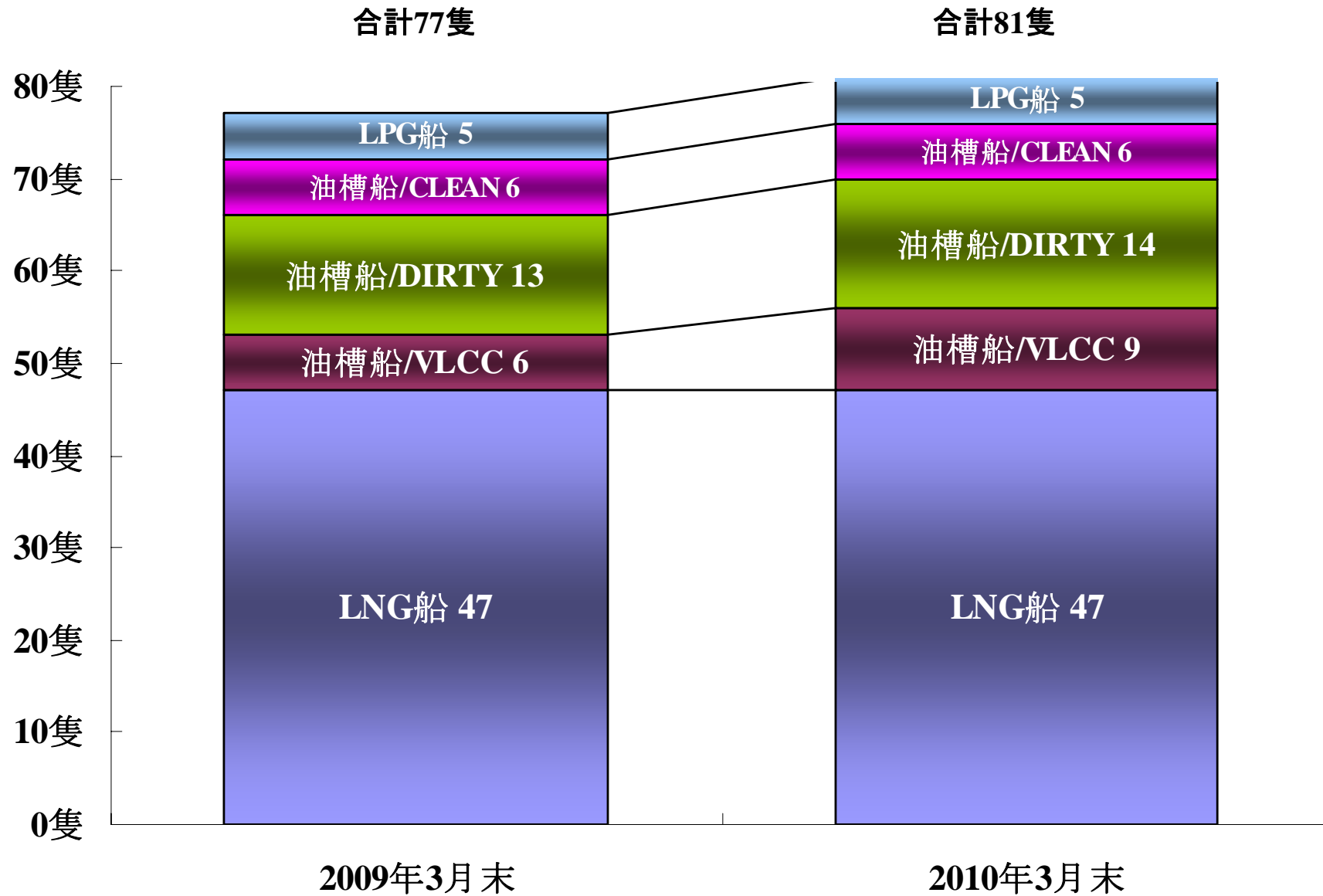
1-15. 不定期船船種別隻数



1-16. PCTCサイズ別FLEET

		2009年3月末	2010年3月末
	6,000台型	22	21
	5,000台型 (4,750~5,650)	26	20
	4,000台型 (3,800~4,600)	21	21
	3,000台型 (2,800~3,500)	10	4
	2,000台型 (1,600~2,500)	4	6
	800台型 (800~850)	10	6
合計		93	78

1-17. エネルギー資源輸送船種別FLEET



1-18. 船隊整備計画

<船隊整備計画>

2009～2012年度竣工隻数

2009年度は新造船46隻竣工

2010年度は新造船41隻竣工予定

	2009年度	2010年度	2011年度	2012年度
	竣工隻数	竣工隻数	竣工隻数	竣工隻数
コンテナ	13隻	11隻	6隻	4隻
1700TEU	4			
2400TEU	3	1		
3500TEU	4			
4500TEU		7	5	
6400TEU		3		
8000TEU	2		1	4
バルカー	20隻	17隻	29隻	14隻
Capesize	9	9	18	10
Panamax	6	3	4	
Handymax	1	4	2	
Smallhandy	2		2	1
Chip/Pulp				1
Corona	2	1	3	2
自動車	8隻	7隻	8隻	2隻
2000台	1	1		
3800台	1			
4300台		2	2	
5000台	3			
6000台	3	4	6	2
エネルギー新事業	0隻	3隻	4隻	0隻
Offshore		3	3	
Drillship			1	
LNG	1隻	0隻	0隻	0隻
1				
油槽船	4隻	0隻	1隻	2隻
VLCC	3			
AFRAMAX				
LR II	1			
LPG				
CHEMICAL			1	2
重量物	0隻	2隻	0隻	0隻
内航近海	0隻	1隻	1隻	0隻
合計	46隻	41隻	49隻	22隻

補足資料-2

ー財務データー

2-1. 営業外・特別損益内訳(09年度)

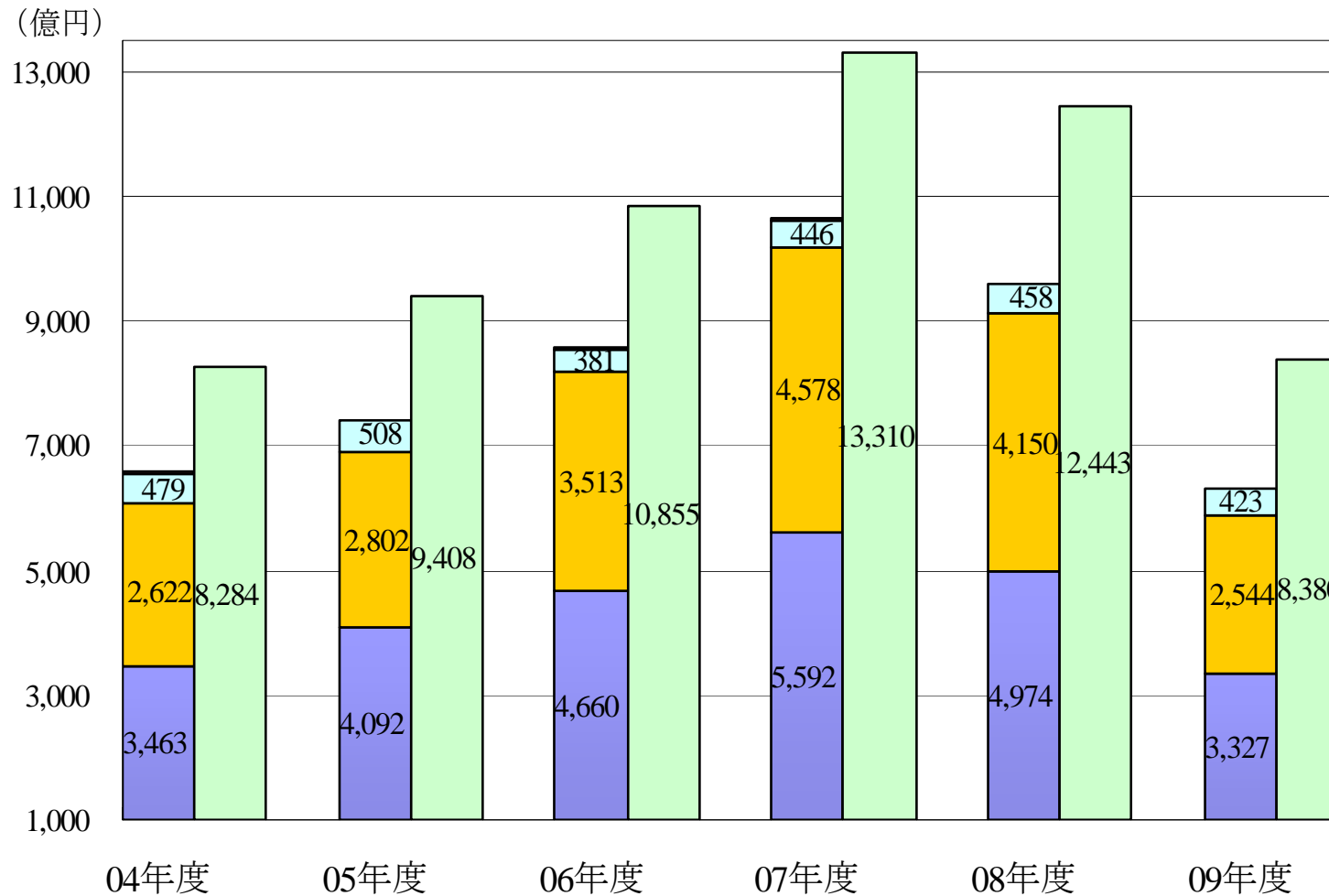
1. 営業外損益明細 (億円)

	上期	下期	累計(通期)
営業外損益(連結)	△ 74	△ 68	△ 142
金融収支	△ 24	△ 36	△ 60
為替差損益	11	△ 30	△ 19
デリバティブ解約損	0	△ 69	△ 69
持分法による投資損益	△ 7	3	△ 4
その他	△ 54	64	10

2. 特別損益明細

	上期	下期	累計(通期)
特別損益(連結)	△ 91	△ 210	△ 301
固定資産売却・除却	41	64	105
有価証券売却	0	△ 2	△ 2
投資有価証券評価損	0	△ 2	△ 2
その他特別損益	△ 132	△ 270	△ 403

2-2. 連結・単体売上高推移

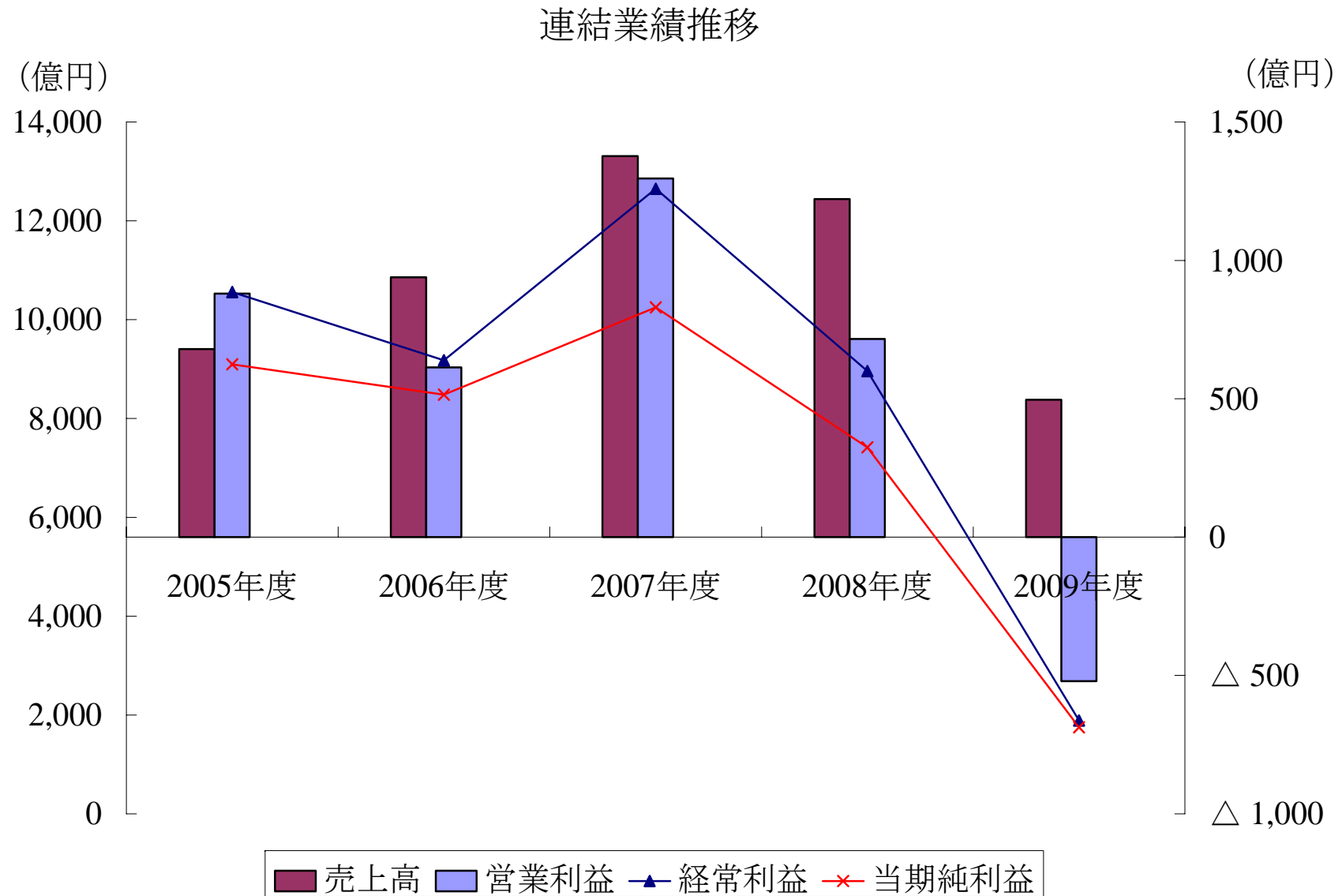


■ コンテナ船部門
 ■ 不定期専用船部門
 ■ エネルギー資源輸送船部門
 ■ その他
 ■ 連結売上高合計

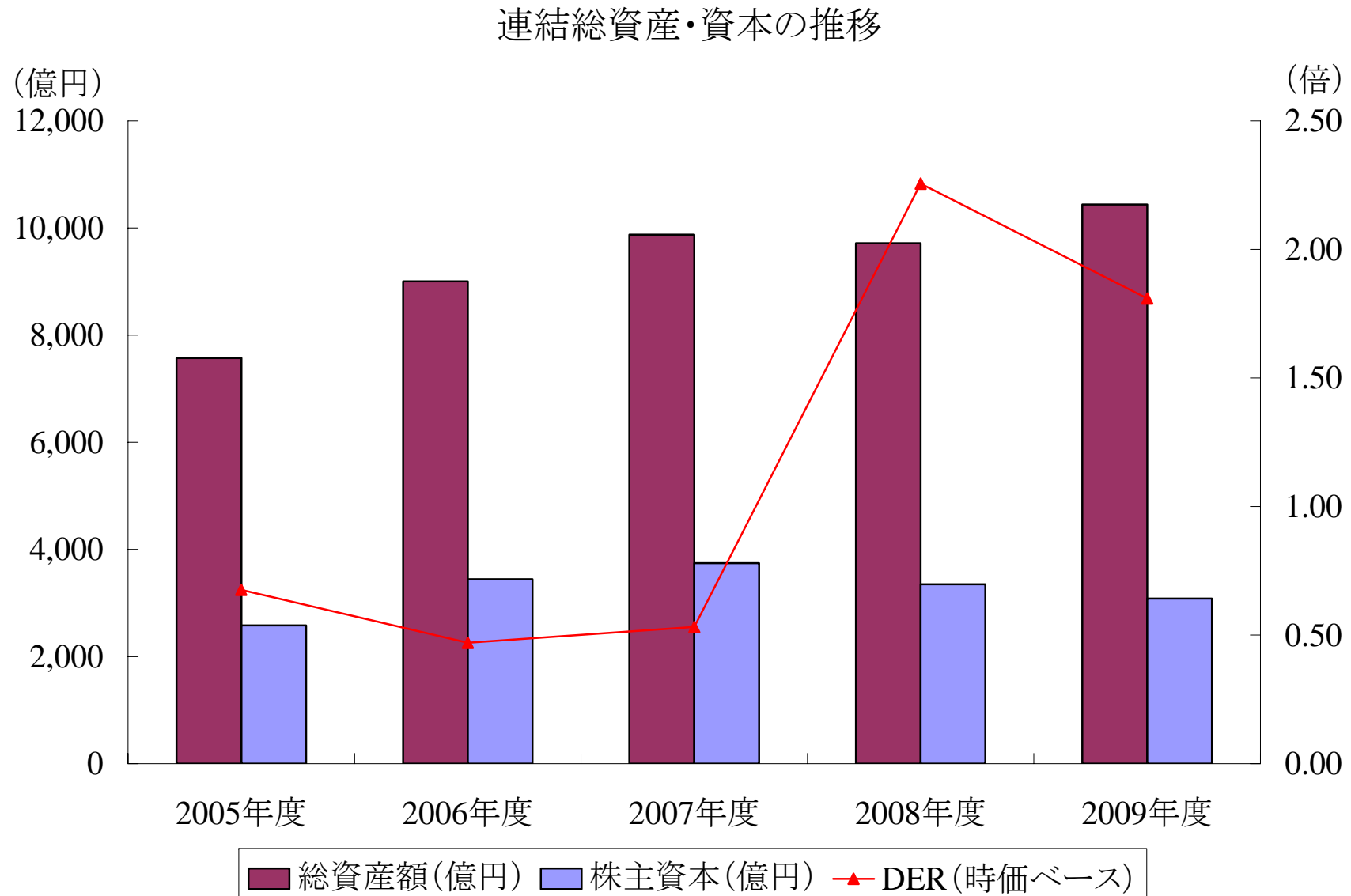
補足資料-3

ー過去5年間の財務データ

3-1. 連結業績推移

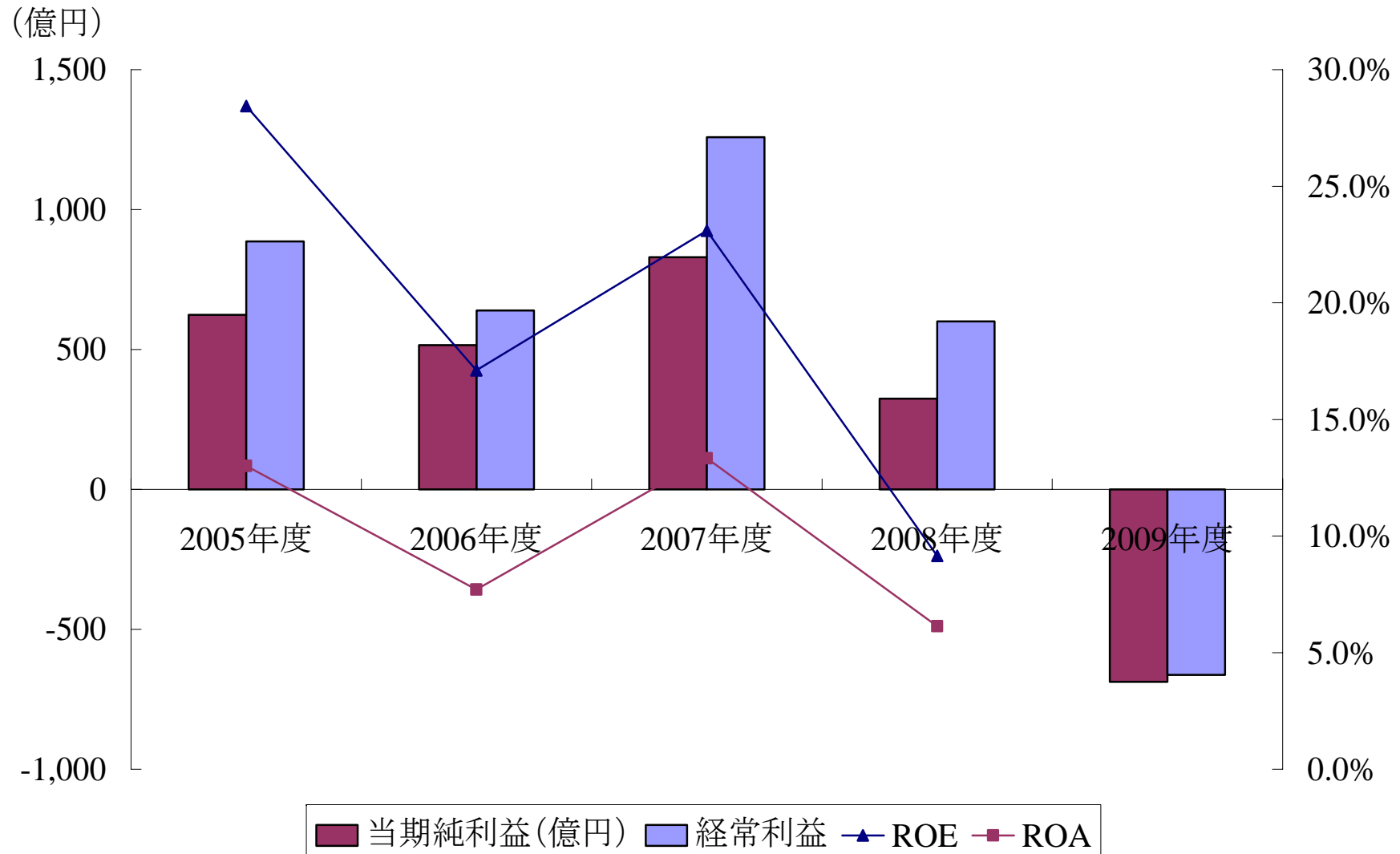


3-2. 連結資産・資本の推移

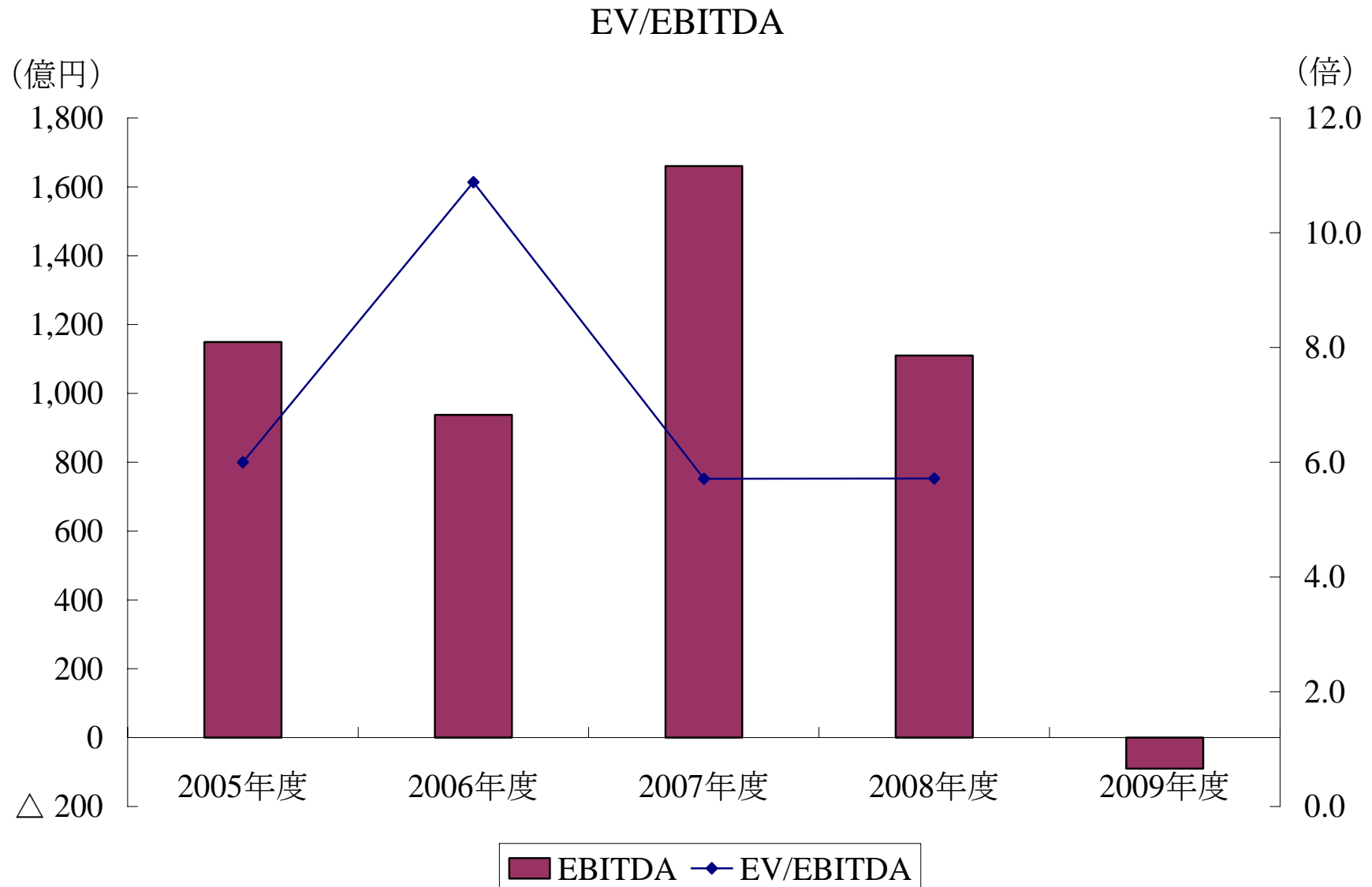


3-3. 連結ROE/ROA推移

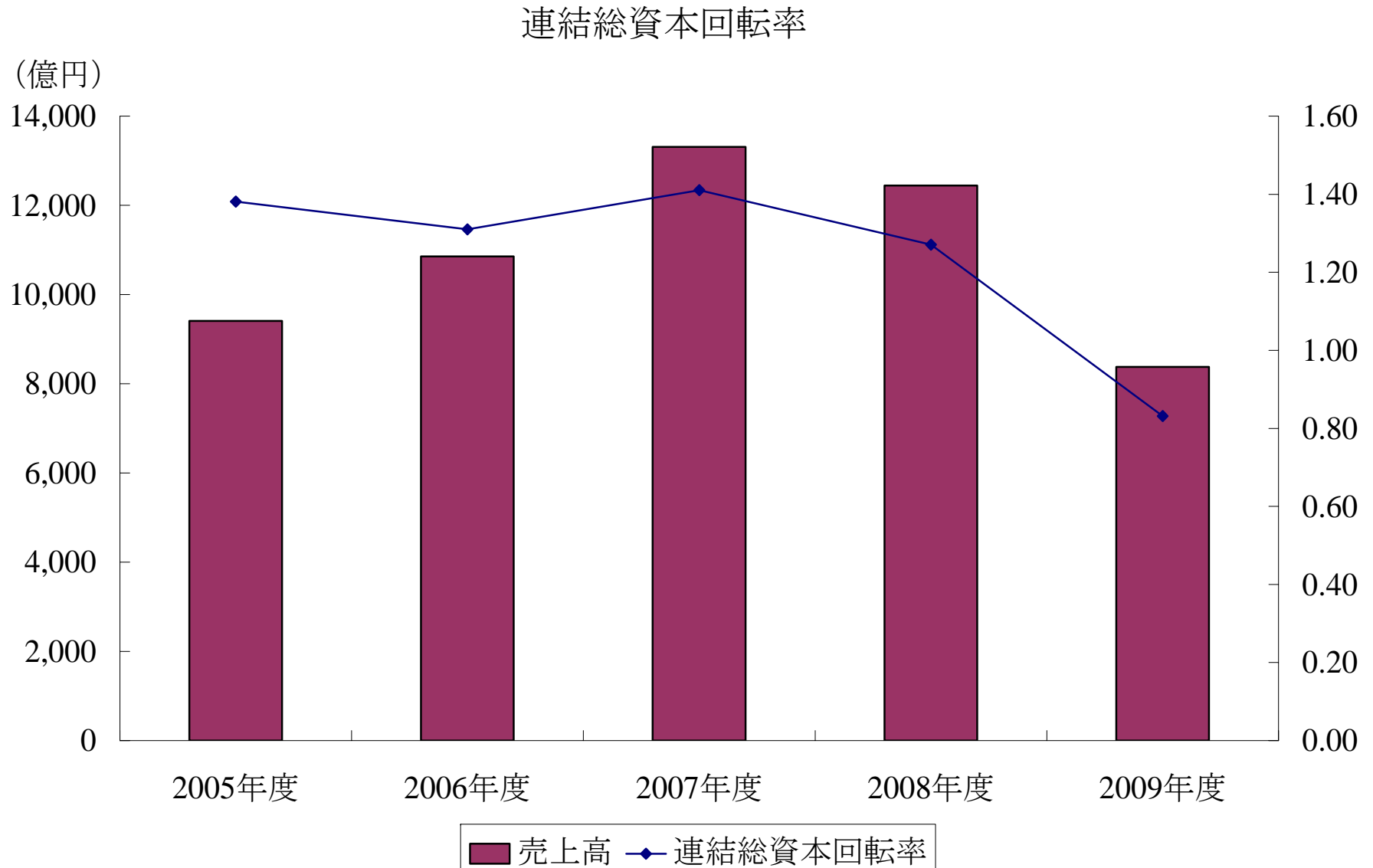
連結ROE(自己資本当期純利益率)/ROA推移(総資産經常利益率)



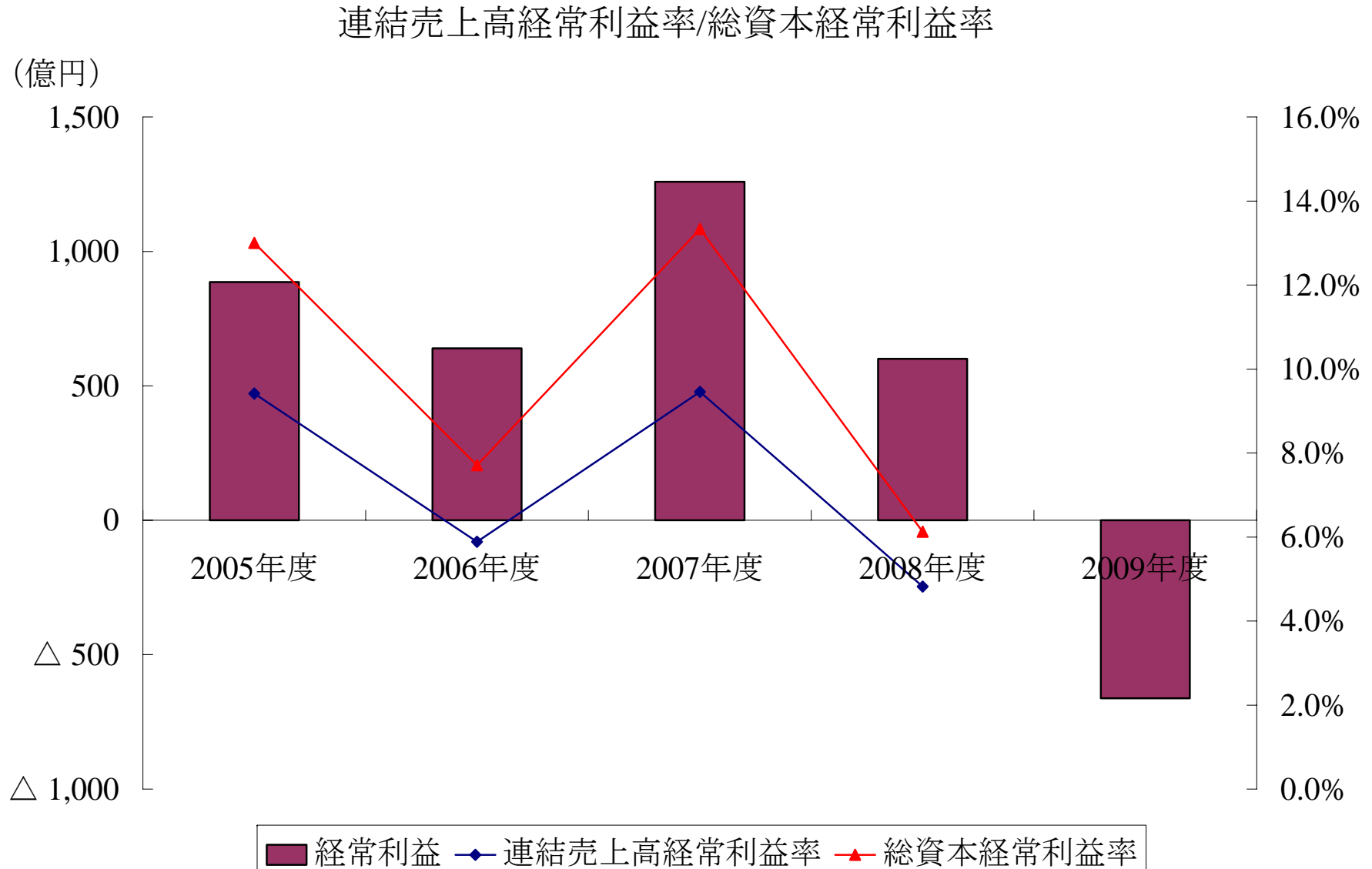
3-4. 連結EV/EBITDA推移



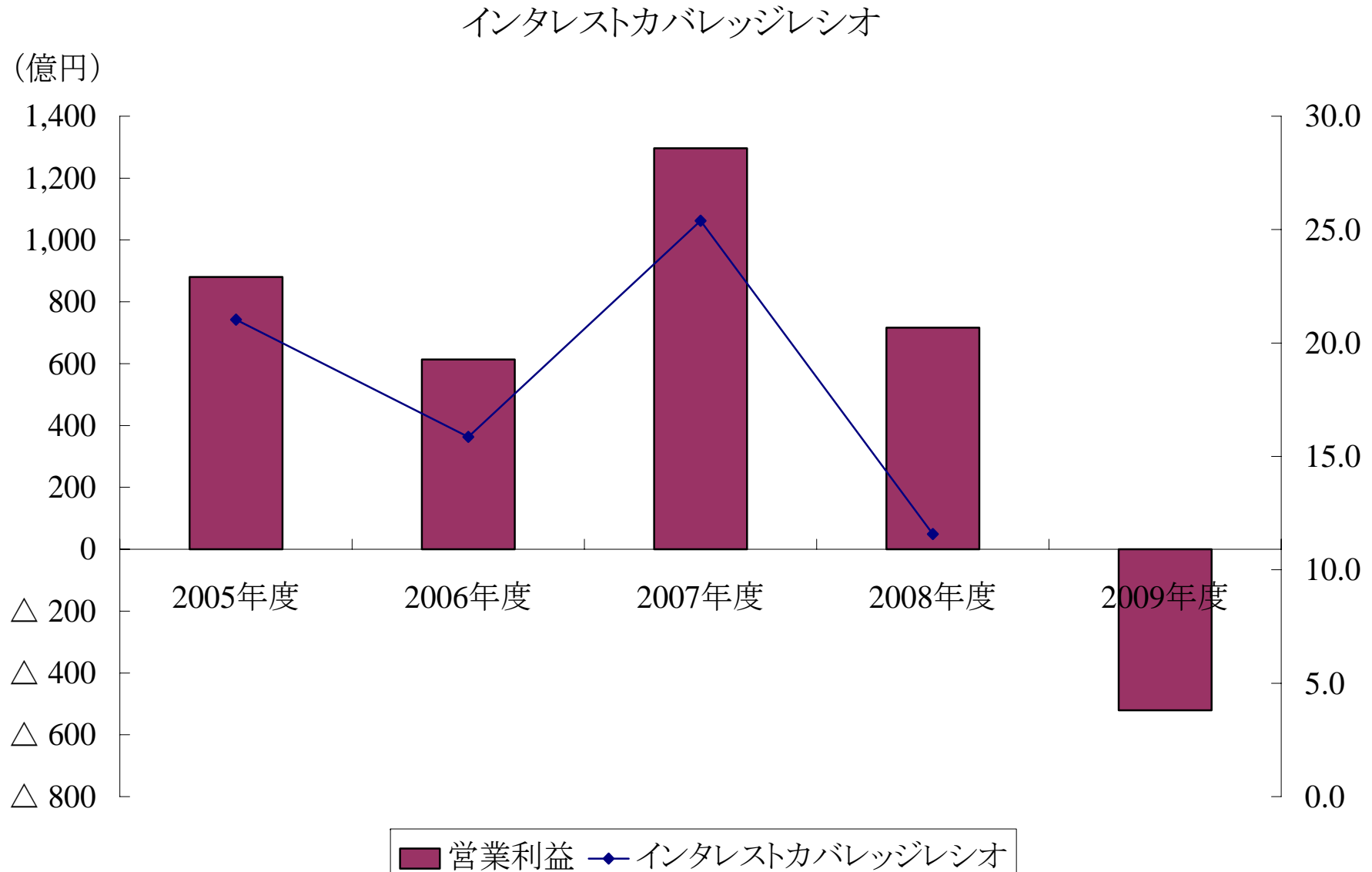
3-5. 連結総資本回転率推移



3-6. 連結売上高経常利益率/総資本経常利益率

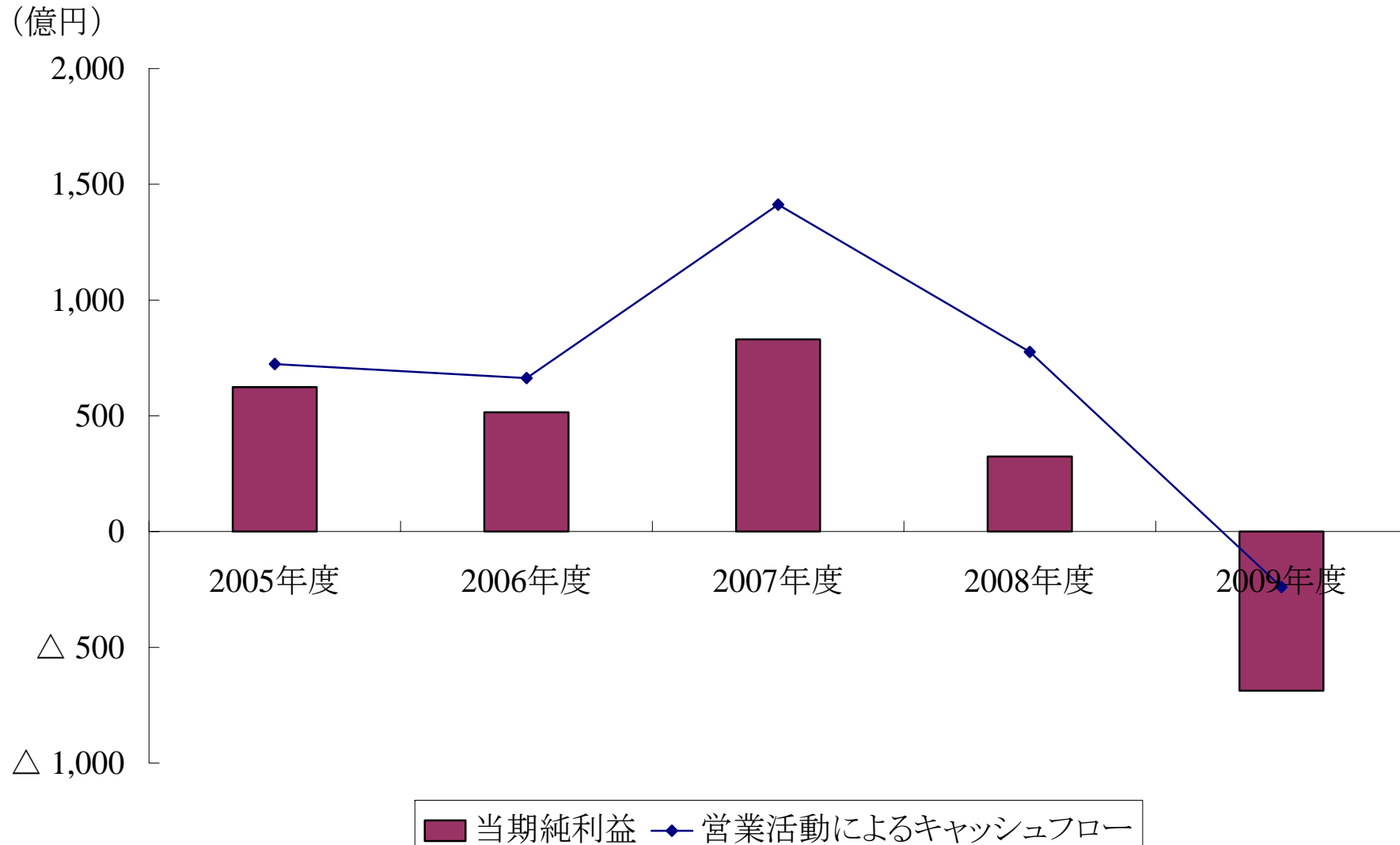


3-7. 連結インタレストカバレッジレシオ推移



3-8. 連結当期純利益・キャッシュフロー推移

連結当期純利益・営業キャッシュフローの推移



3-9. 連結セグメント情報

(単位:百万円)

	2005年度	2006年度	2007年度	2008年度	2009年度
売上高					
海運業	806,646	936,943	1,176,944	1,110,475	729,683
物流・港運事業	114,098	127,108	131,315	108,874	87,918
その他事業	20,073	21,489	22,789	24,968	20,431
計	940,818	1,085,539	1,331,048	1,244,317	838,033
営業利益					
海運業	74,426	45,369	113,577	60,005	-59,060
物流・港運事業	11,650	13,831	13,715	9,289	4,726
その他事業	1,506	1,784	2,187	2,234	2,176
計	87,583	60,983	129,479	71,528	-52,158
消去又は全社	392	373	170	76	83
連結	87,976	61,357	129,649	71,604	-52,075

3-10. 単体財務諸表

(単位:百万円)

	2005年度	2006年度	2007年度	2008年度	2009年度
営業収益	742,568	857,278	1,063,704	960,109	631,747
コンテナ船	409,219	465,974	559,246	497,388	332,649
不定期船	297,999	351,341	457,799	414,964	254,442
エネルギー	33,033	38,071	44,608	45,766	42,332
その他海運業	1,295	823	899	798	956
その他事業	1,022	1,069	1,152	1,193	1,368
営業利益	56,678	28,103	89,715	24,613	-59,462
経常利益	57,849	31,941	88,422	20,763	-53,731
当期純利益	38,820	25,250	58,938	799	-56,949
総資産額	481,541	518,500	541,450	498,022	569,028
負債合計	292,575	277,319	283,375	272,517	363,076
株主資本	188,965	241,181	258,075	225,505	205,952