

決算補足資料

－2008年度－

2008年7月
川崎汽船株式会社

1. 海運市況
 2. 財務データ
 3. 過去5年間の財務データ
-

補足資料-1
—海運市況—

1-1. 当社コンテナ船積高・消席率推移

積高(単位/千TEU)	往復航	07F1Q	07F2Q	07F上期	07F下期	07F通期	08F1Q
北米関連	往航	204	224	428	368	797	186
	復航	67	63	129	165	294	97
		270	287	557	533	1,091	283
欧州関連	往航	136	133	269	242	512	143
	復航	63	57	120	98	218	59
		199	190	390	340	730	202

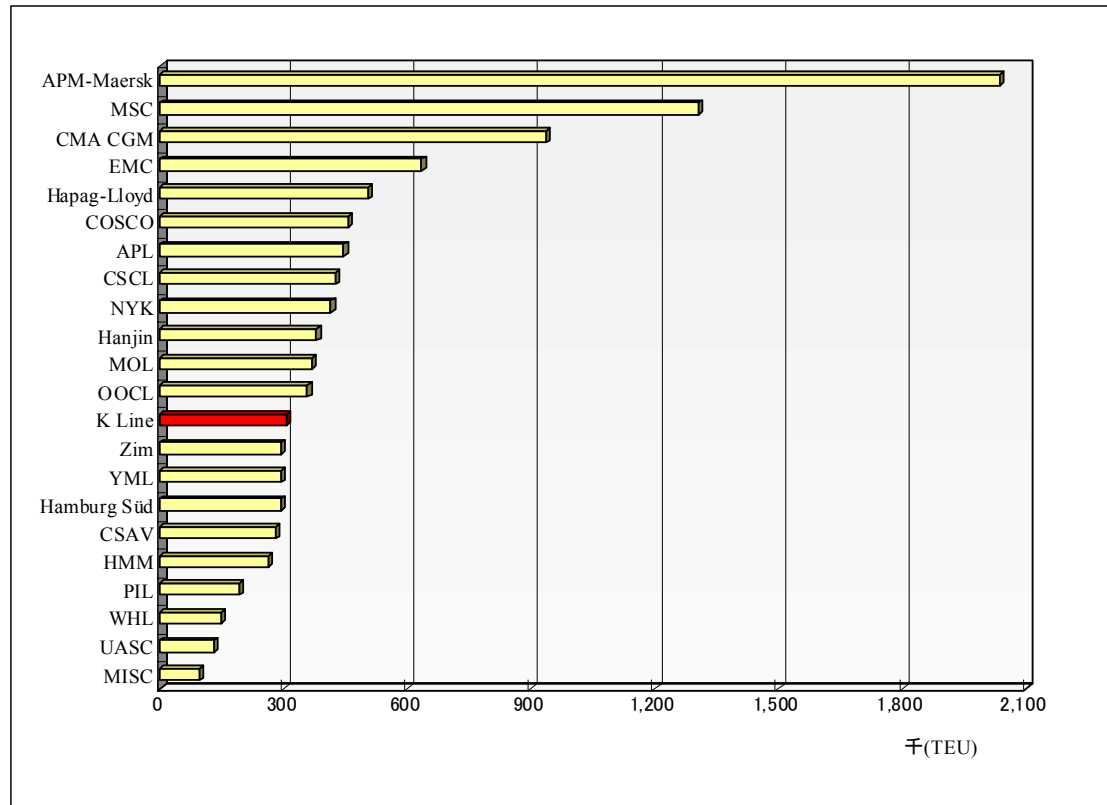
消席率	往復航	07F1Q	07F2Q	07F上期	07F下期	07F通期	08F1Q
北米関連	往航	91.5%	97.6%	94.6%	85.1%	89.9%	82.6%
	復航	43.6%	42.0%	42.8%	56.7%	49.6%	66.8%
		72.0%	75.7%	73.9%	73.7%	73.8%	76.4%
欧州関連	往航	97.0%	96.0%	96.5%	84.7%	90.5%	92.7%
	復航	66.9%	58.2%	62.5%	49.5%	55.9%	56.8%
		84.9%	80.3%	82.6%	70.3%	76.4%	78.2%

1-2. コンテナ船社/アライアンス別capacity数比較

Top 20 Container Carriers ranked by operating capacity as of Jul 2008

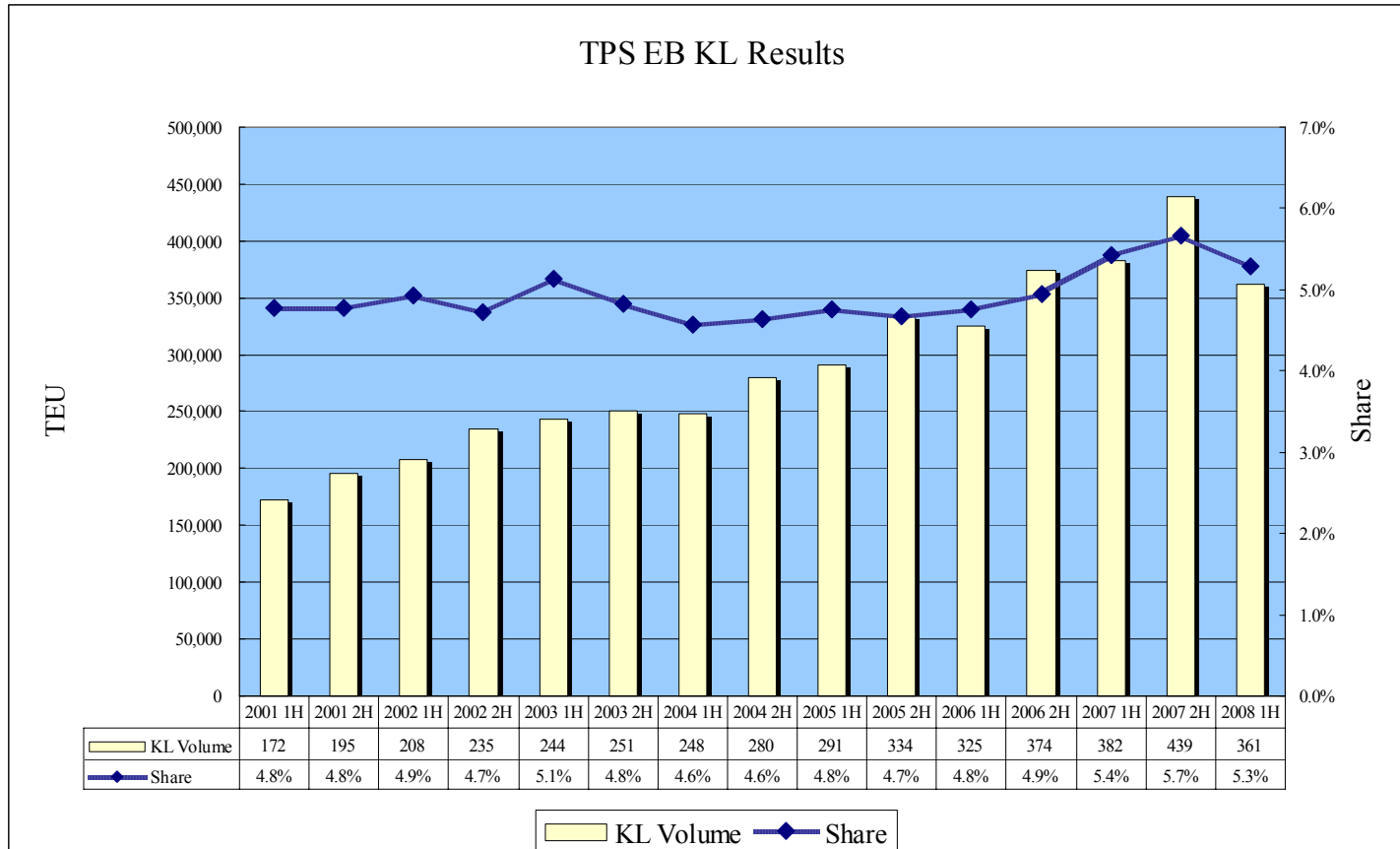
Rank	Operator	TOTAL TEU
1	APM-Maersk	2,037,750
2	MSC	1,306,615
3	CMA CGM	937,849
4	EMC	634,507
5	Hapag-Lloyd	505,771
6	COSCO	457,186
7	APL	445,889
8	CSCL	425,293
9	NYK	414,247
10	Hanjin	379,281
11	MOL	367,137
12	OOCL	357,695
13	K Line	305,061
14	Zim	295,196
15	YML	294,499
16	Hamburg Süd	292,851
17	CSAV	281,339
18	HMM	263,045
19	PIL	192,634
20	WHL	146,598
21	UASC	130,790
22	MISC	93,330

Rank	Alliance	TEU
1	Maersk	2,037,750
2	CKYH	1,436,027
3	GA	1,371,043
4	MSC	1,306,615
5	TNWA	1,076,071
6	CMA CGM	937,849
7	EMC	634,507
8	CSCL	425,293
9	Zim	295,196
10	Hamburg Süd	292,851

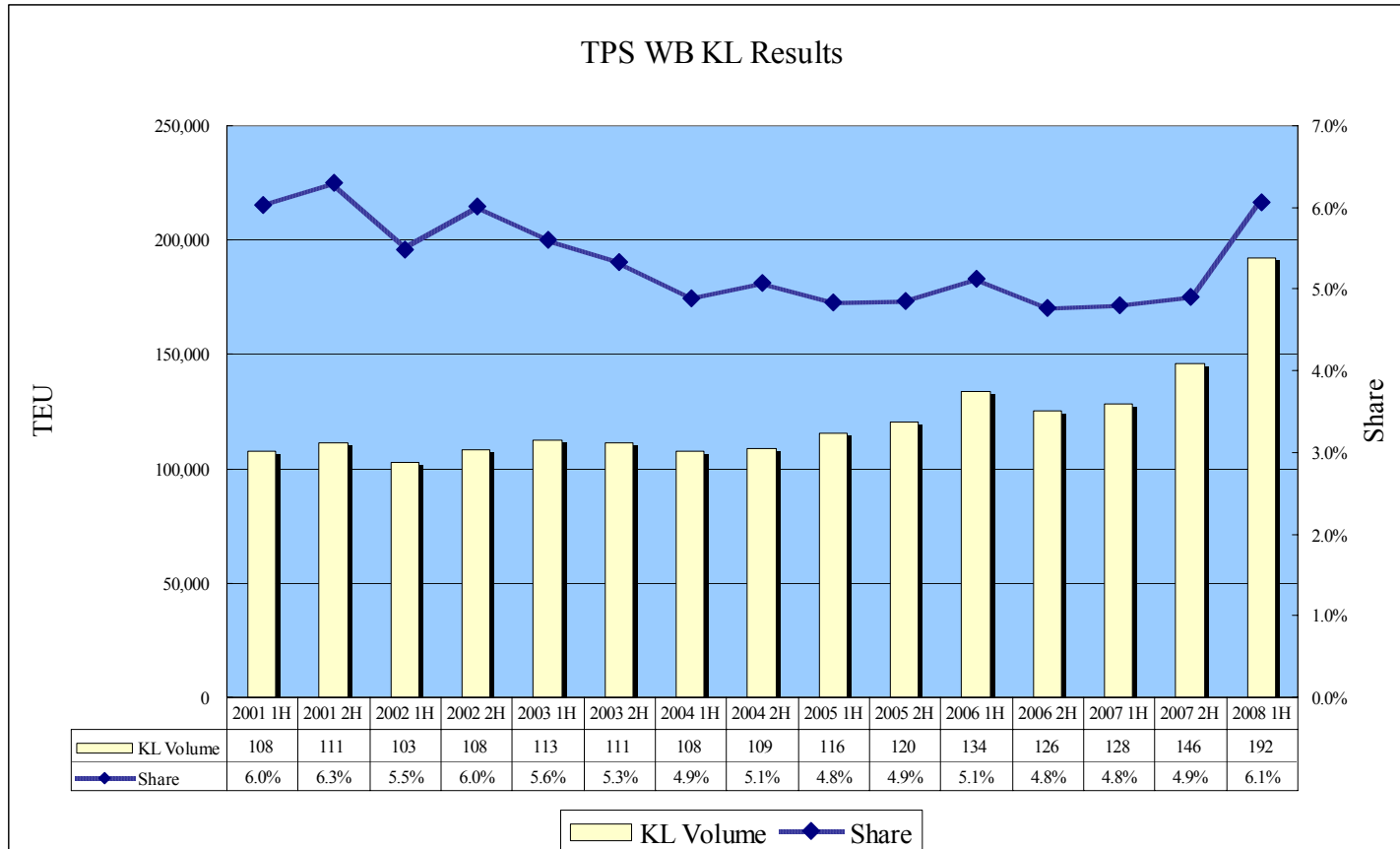


Source : AXSliner (<http://www1.axsmarine.com>)

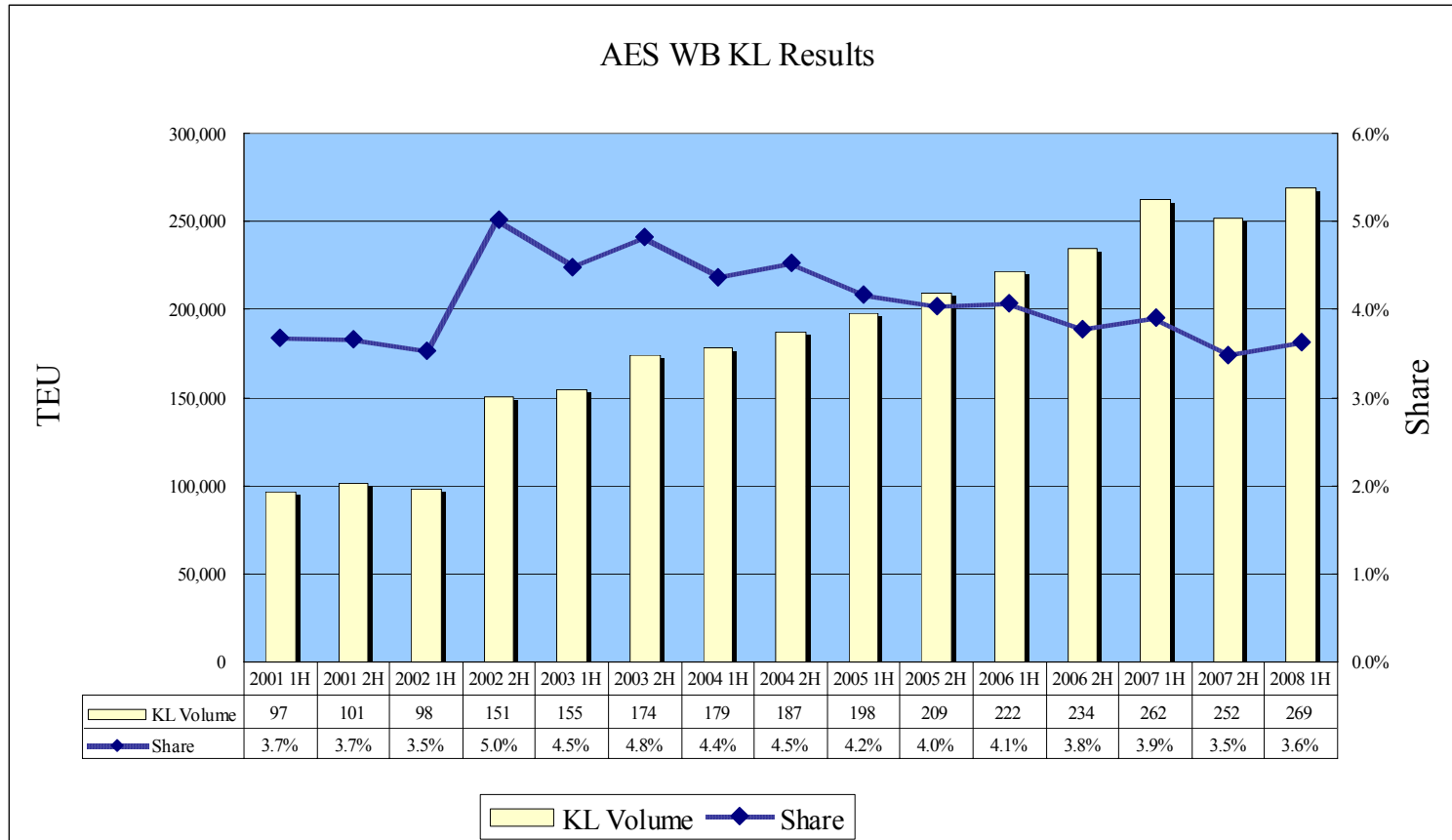
1-3. アジア/北米当社コンテナ積高&シェア 往航実績(2001年-2008年)



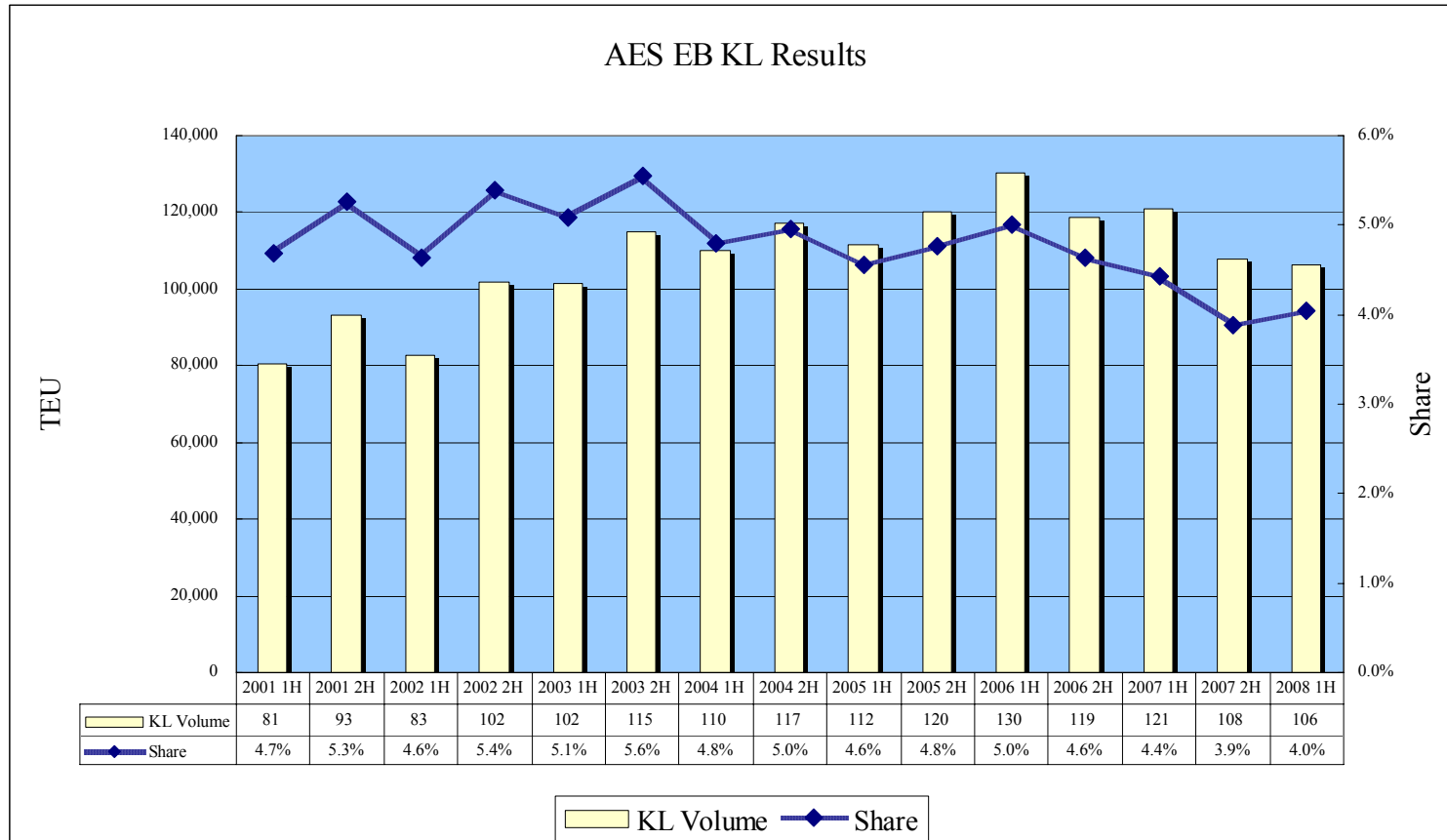
1-4. アジア/北米当社コンテナ積高&シェア 復航実績(2001年-2008年)



1-5. アジア/欧州 当社コンテナ積高&シェア 往航実績(2001年-2008年)

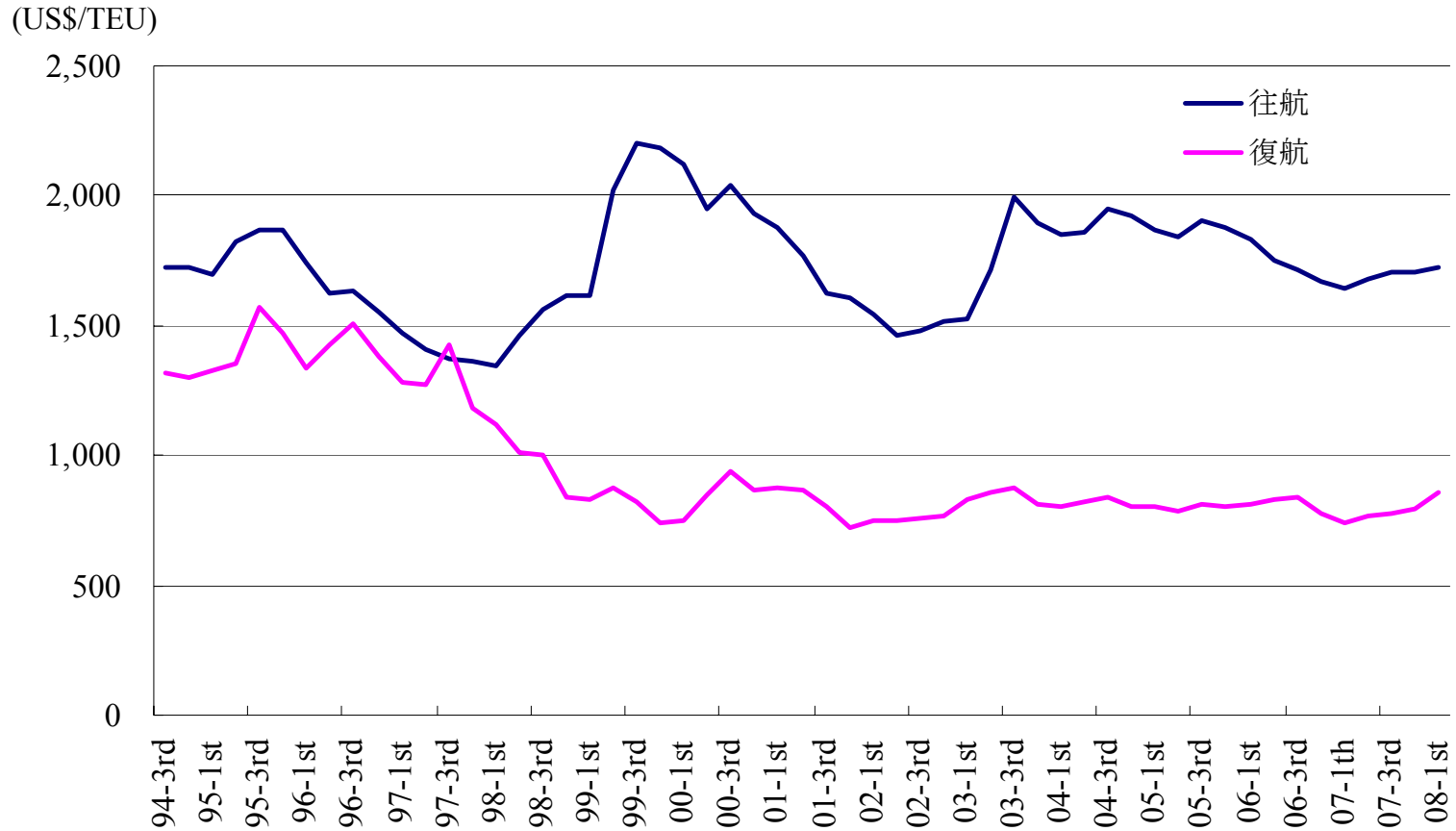


1-6. アジア/欧州 当社コンテナ積高&シェア 復航実績(2001年-2008年)



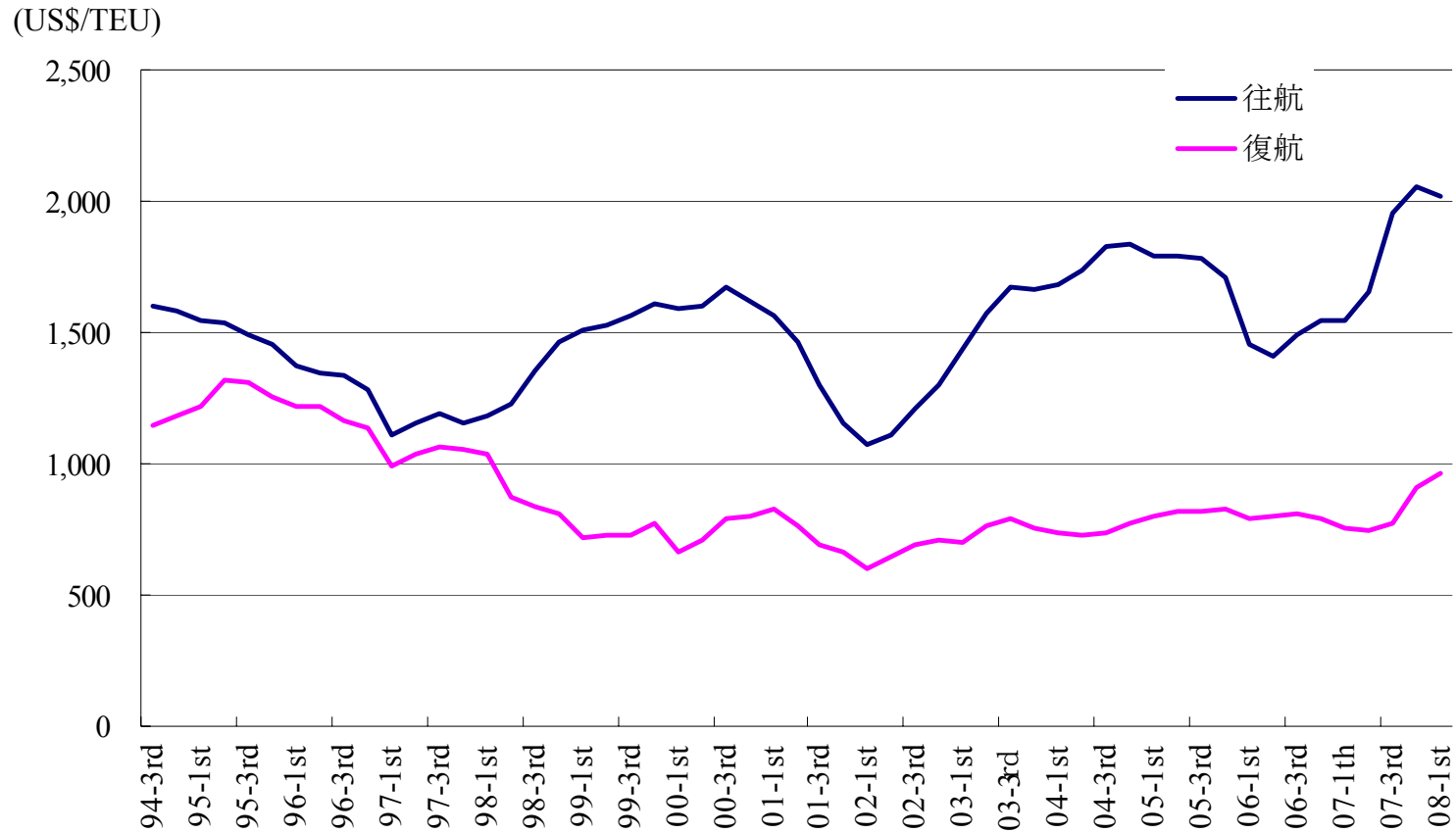
1-7. アジア/北米航路平均運賃推移

(出典:CONTAINERIZATION INTERNATIONAL社)

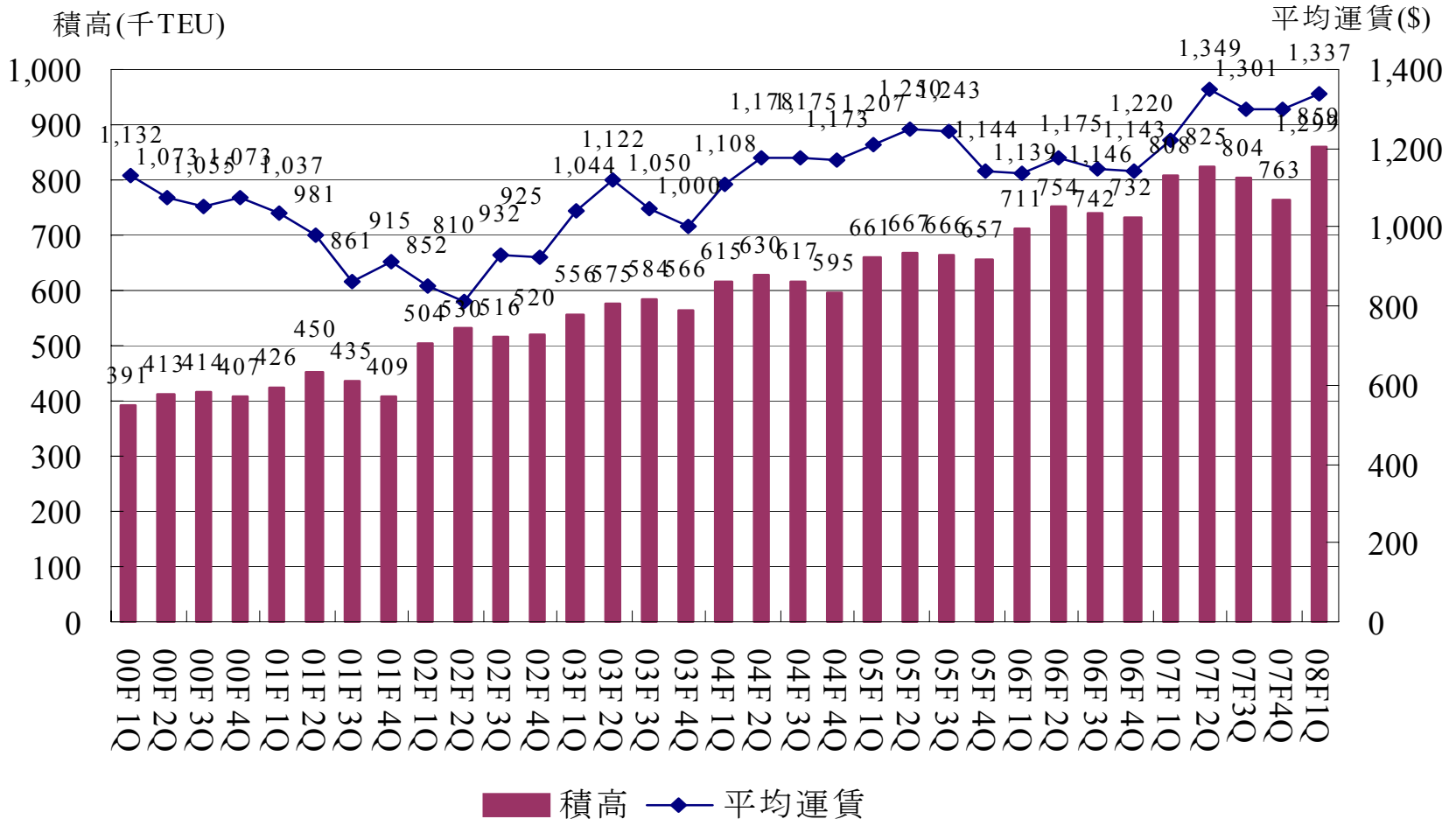


1-8. アジア/欧州航路平均運賃推移

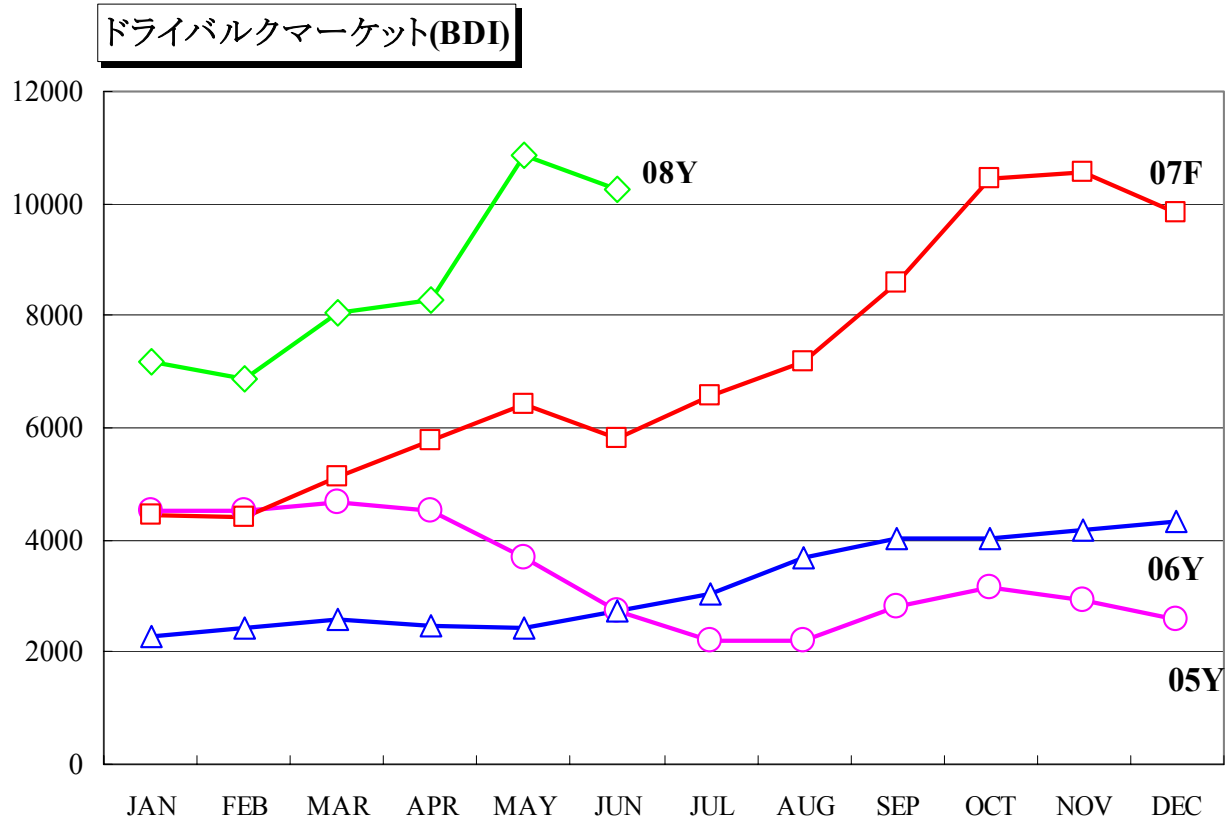
(出典: Containerization International社)



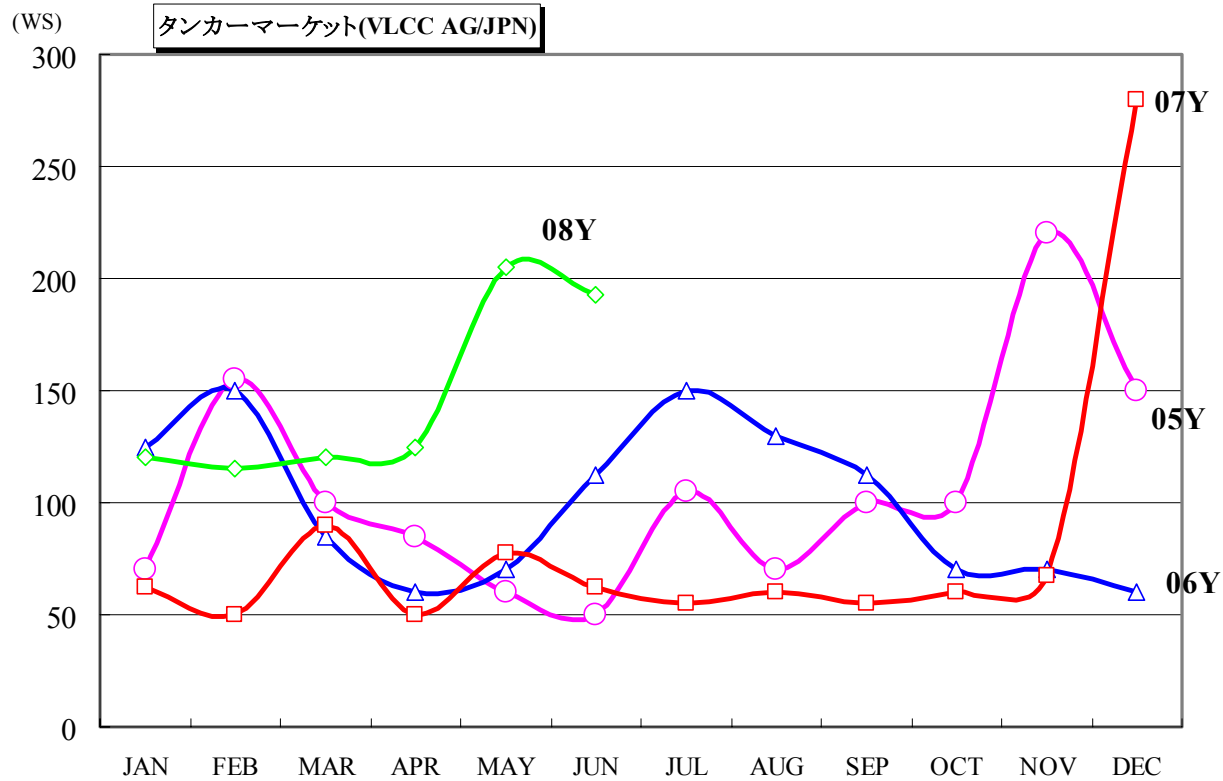
1-9. 当社全航路平均運賃推移 (2000年～2008年1Q)



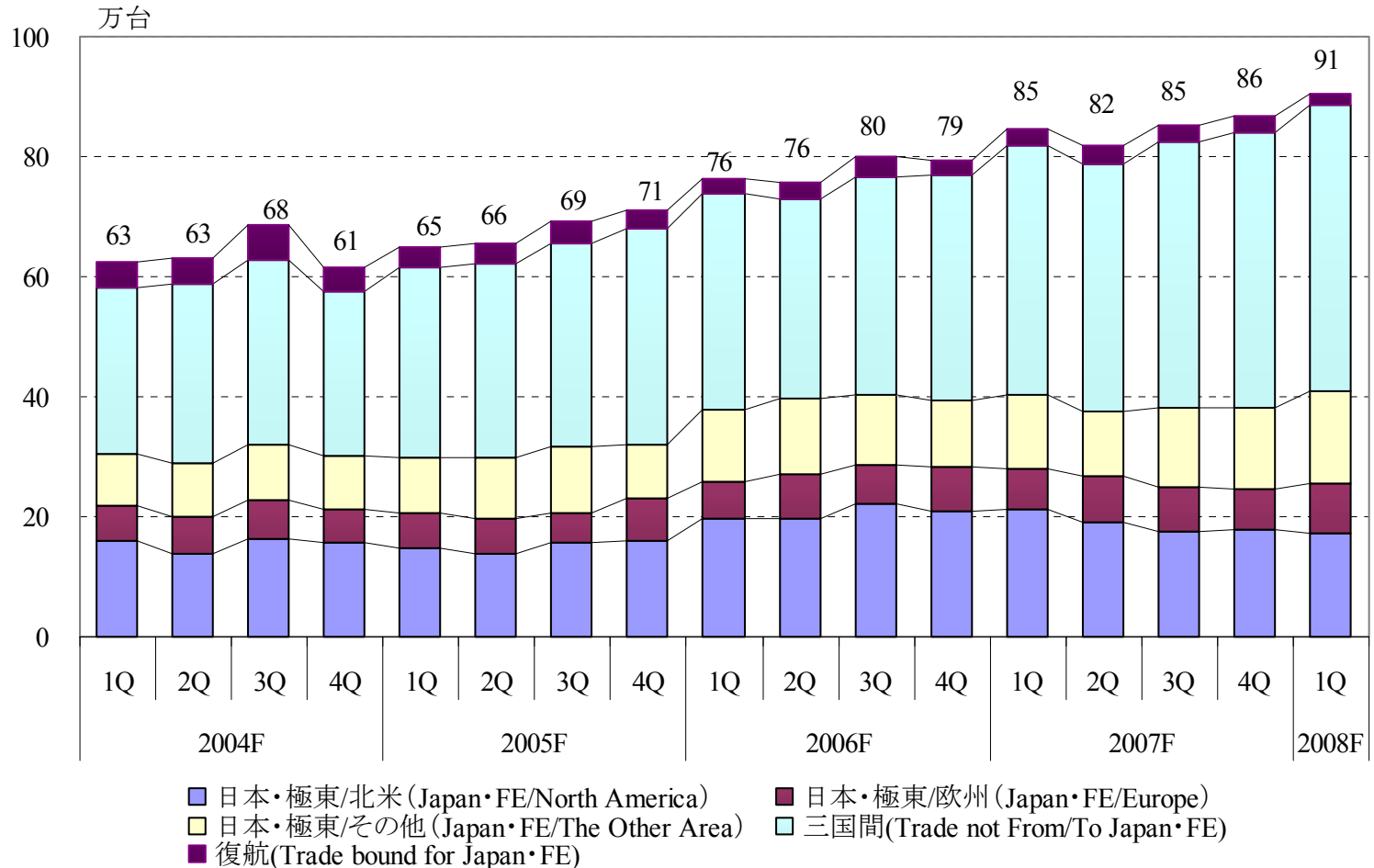
1-10. ドライバルクマーケット



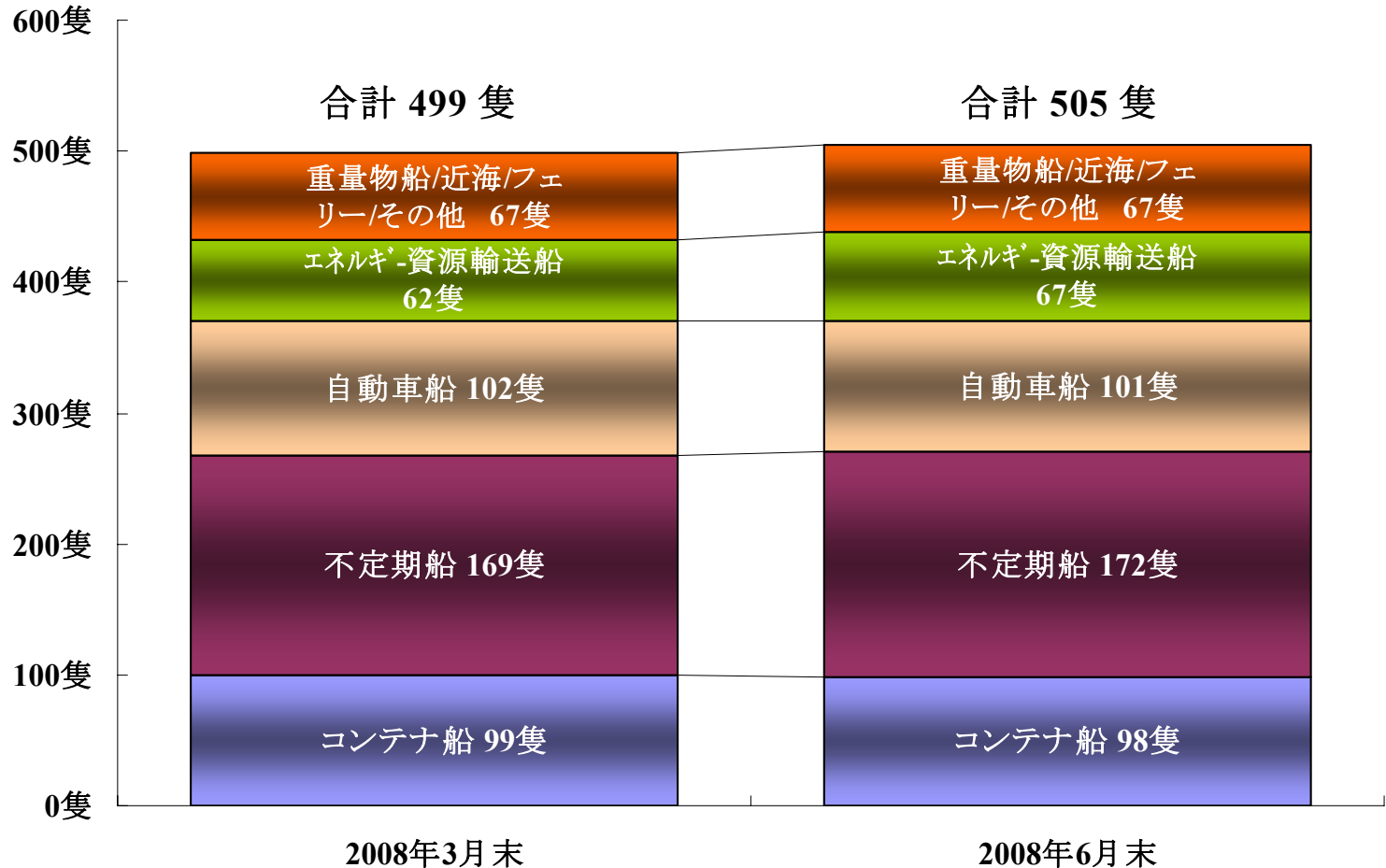
1-11. タンカーマーケット (Tanker Market)



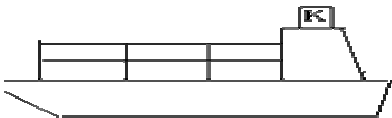
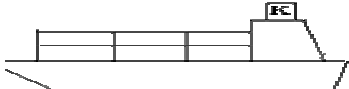
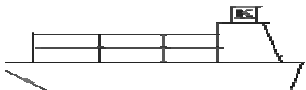
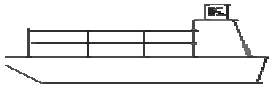

1-12. 自動車船積高推移



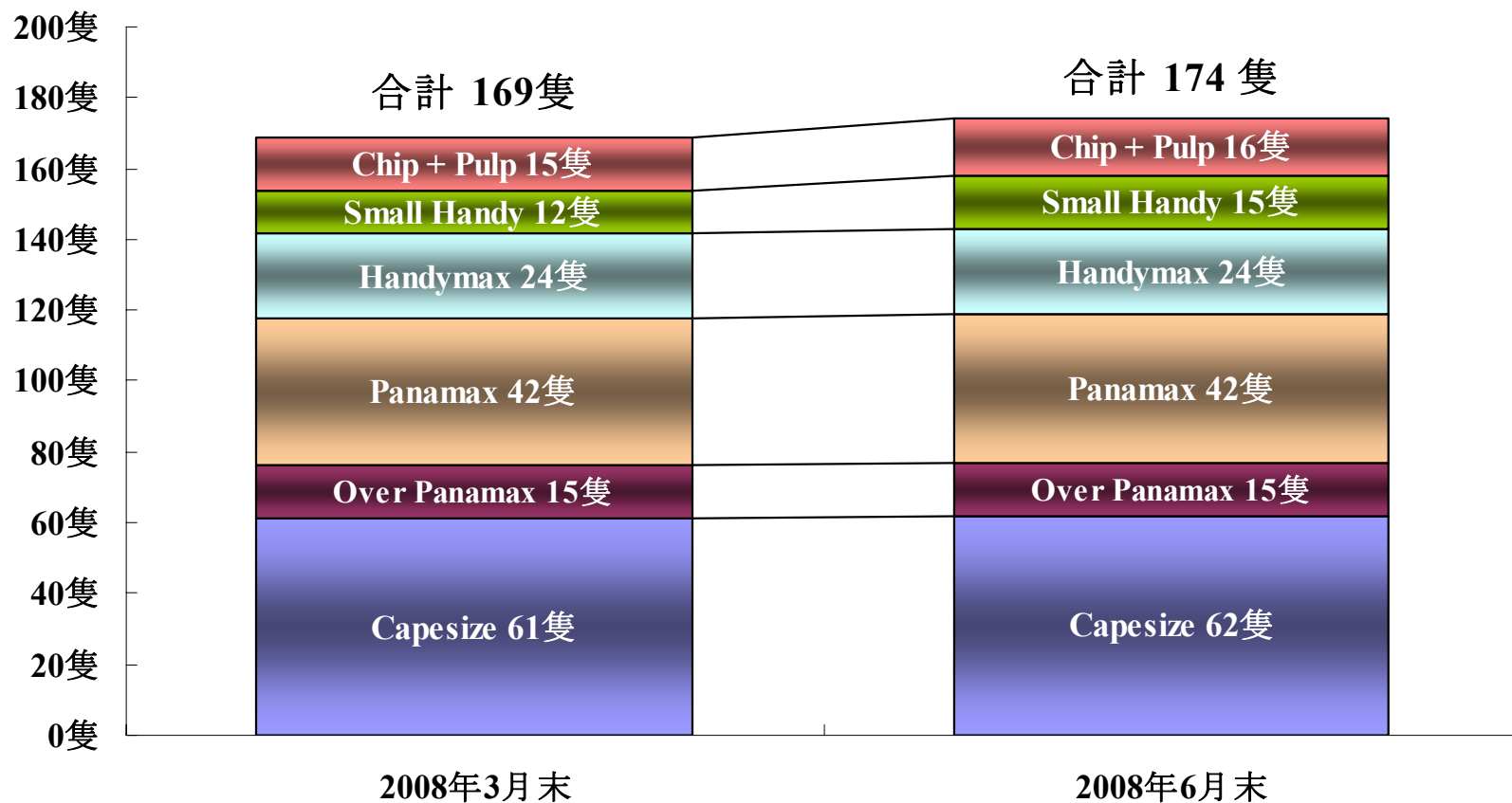
1-13. 部門別運航船舶



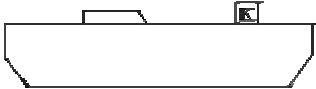
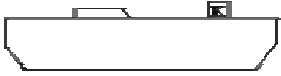
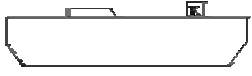

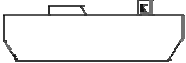
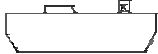
1-14. フルコン船サイズ別FLEET

		2008年3月末	2008年6月末
	5,500TEU Over	22	22
	3,500TEU型 (3,400~4,700)	24	24
	2,800TEU型 (2,700~2,900)	8	7
	2,000TEU型 (1,500~2,500)	17	17
	1,400TEU or under	28	28
合計		99	98

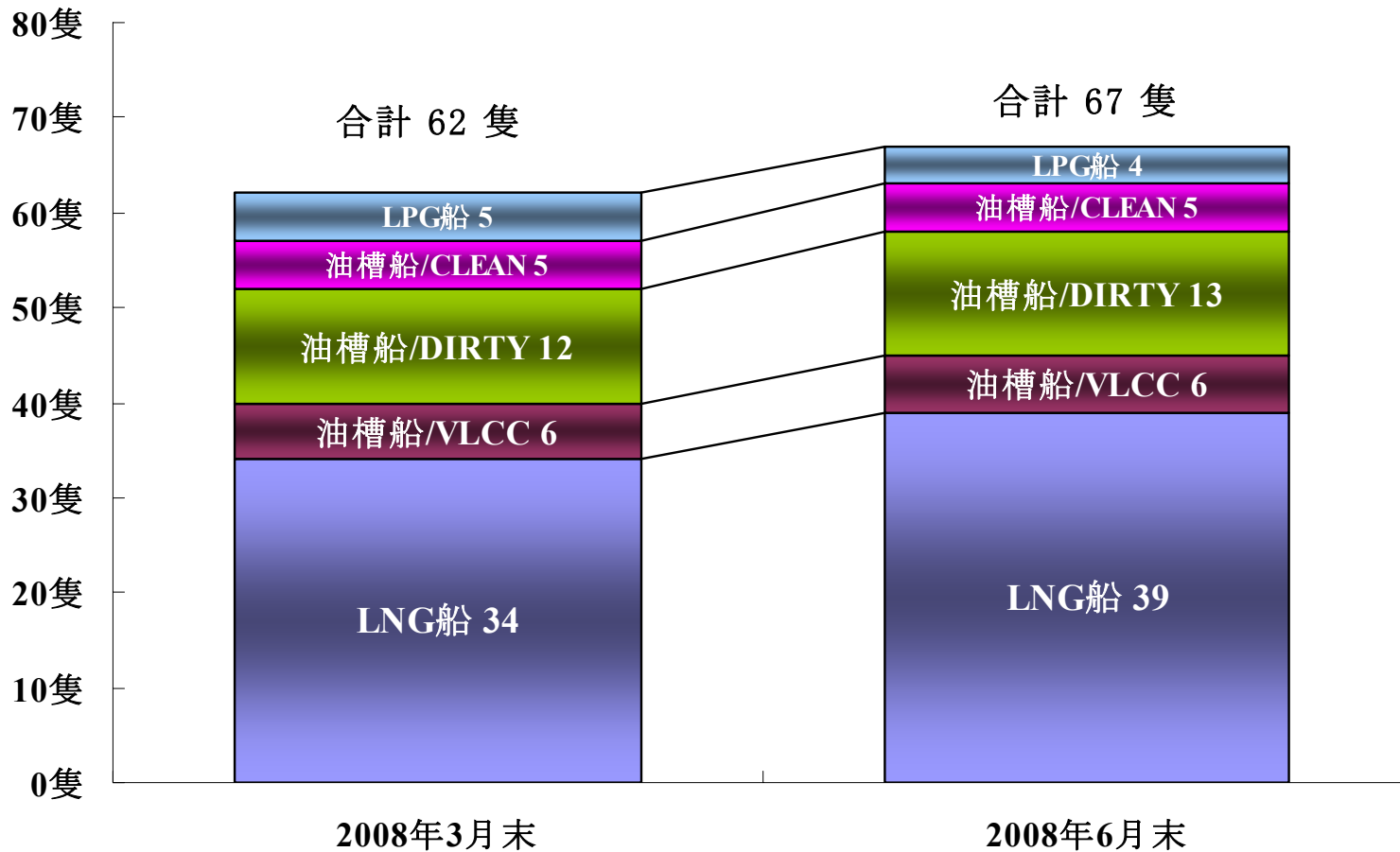
1-15. 不定期船船種別隻数



1-16. PCTCサイズ別FLEET

		2008年3月末	2008年6月末
	6,000台型	17	19
	5,000台型 (4,750~5,650)	32	31
	4,000台型 (3,800~4,600)	25	24
	3,000台型 (2,800~3,500)	11	10
	2,000台型 (1,600~2,500)	5	5
	800台型 (800~850)	12	12
合計		102	101

1-17. エネルギー資源輸送船種別FLEET



1-18. 船隊整備計画

<船隊整備計画>

2008～2010年度竣工隻数

2008年度は新造船45隻竣工
 (うち第1四半期までに12隻竣工済)
 2009年度は新造船51隻竣工予定

	2008年度		2009年度	2010年度
	竣工隻数		竣工隻数	竣工隻数
コンテナ	4隻	(隻)	15隻	15隻
1700TEU	2		4	
2400TEU	1		2	2
3500TEU			4	
4500TEU			1	9
6400TEU			1	4
8000TEU	1		3	
バルカー	14隻	(4隻)	18隻	19隻
Capesize	5	2	8	10
Panamax			6	3
Handymax	2			5
Smallhandy	3	1	2	
Chip/Pulp	3	1		
Corona	1		2	1
自動車	4隻	(2隻)	10隻	8隻
2000台			1	1
3800台			1	
4300台			2	2
5000台			3	
6000台	4	2	3	5
OFFSHORE	0隻	(隻)	0隻	5隻
LNG	14隻	(5隻)	1隻	0隻
	14	5	1	
油槽船	4隻	(隻)	6隻	1隻
VLCC			4	
AFRAMAX	2			
LR II	1		2	1
LPG	1			
重量物	3隻	(1隻)	1隻	3隻
内航近海	2隻		0隻	1隻
合計	45隻	(12隻)	51隻	52隻

補足資料-2

ー財務データー

2-1. 営業外・特別損益内訳(08年度第1四半期)

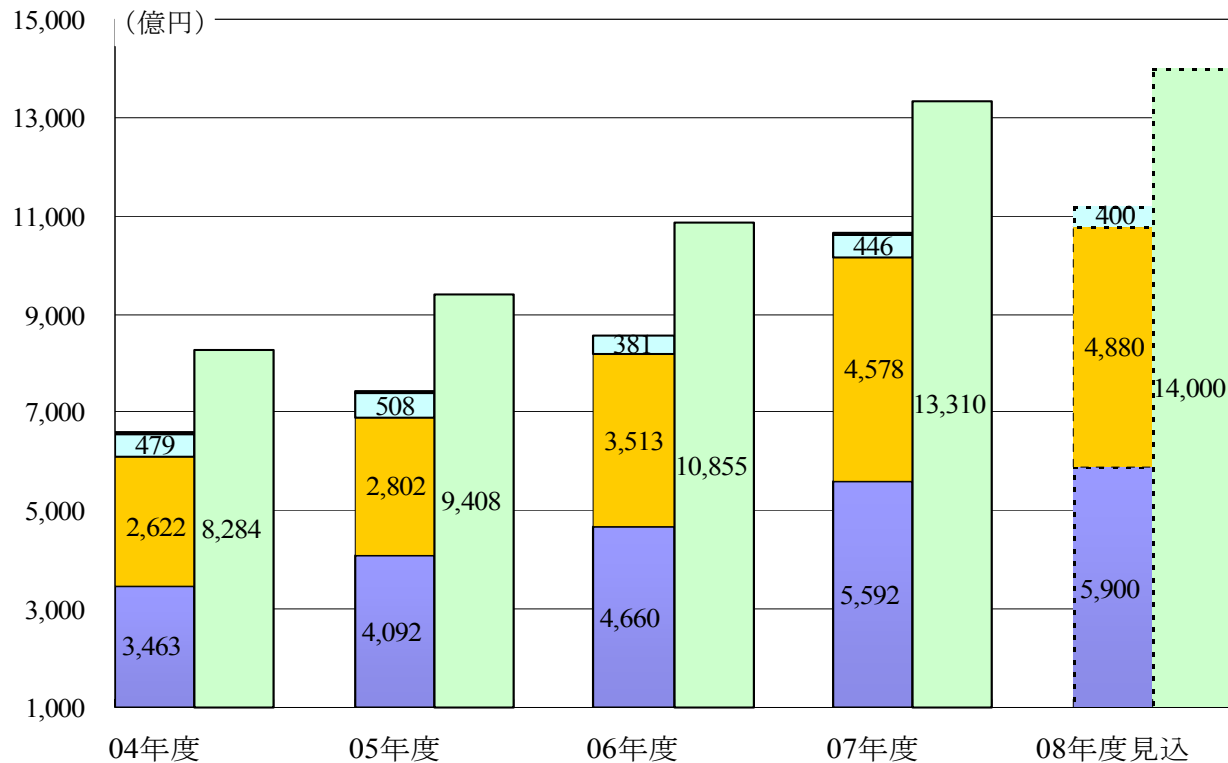
1. 営業外損益明細

	当期		当期
営業外損益(連結)	12	営業外損益(単体)	34
金融収支	4	金融収支	18
為替差損益	0	為替差損益	14
その他	7	その他	2

2. 特別損益明細

	当期		当期
特別損益(連結)	8	特別損益(単体)	1
固定資産売却・除却	8	固定資産売却・除却	0
有価証券売却	1	有価証券売却	1

2-2. 連結・単体売上高推移

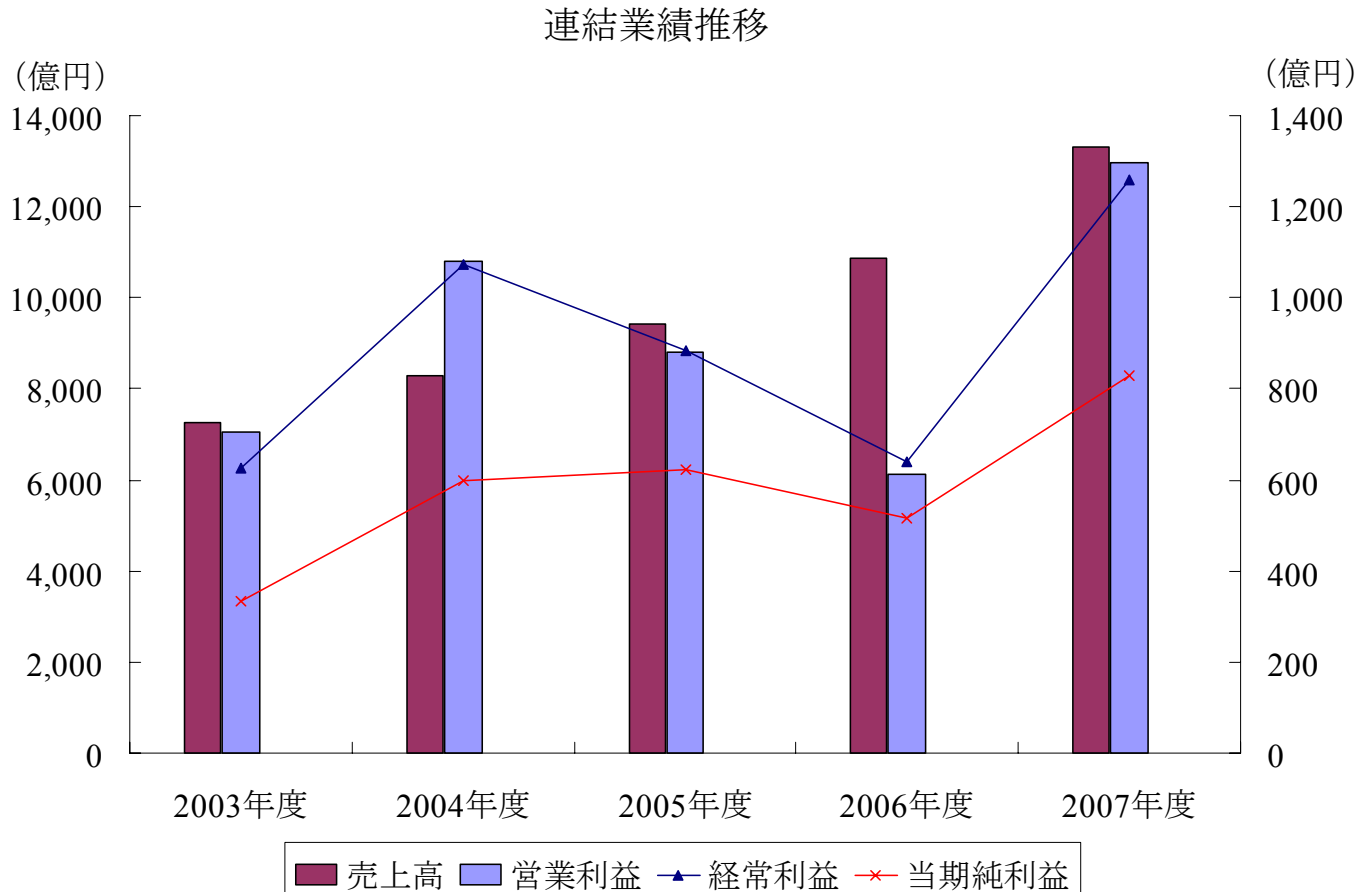


■ コンテナ船部門
 ■ 不定期専用船部門
 ■ エネルギー資源輸送船部門
 ■ その他
 ■ 連結売上高合計

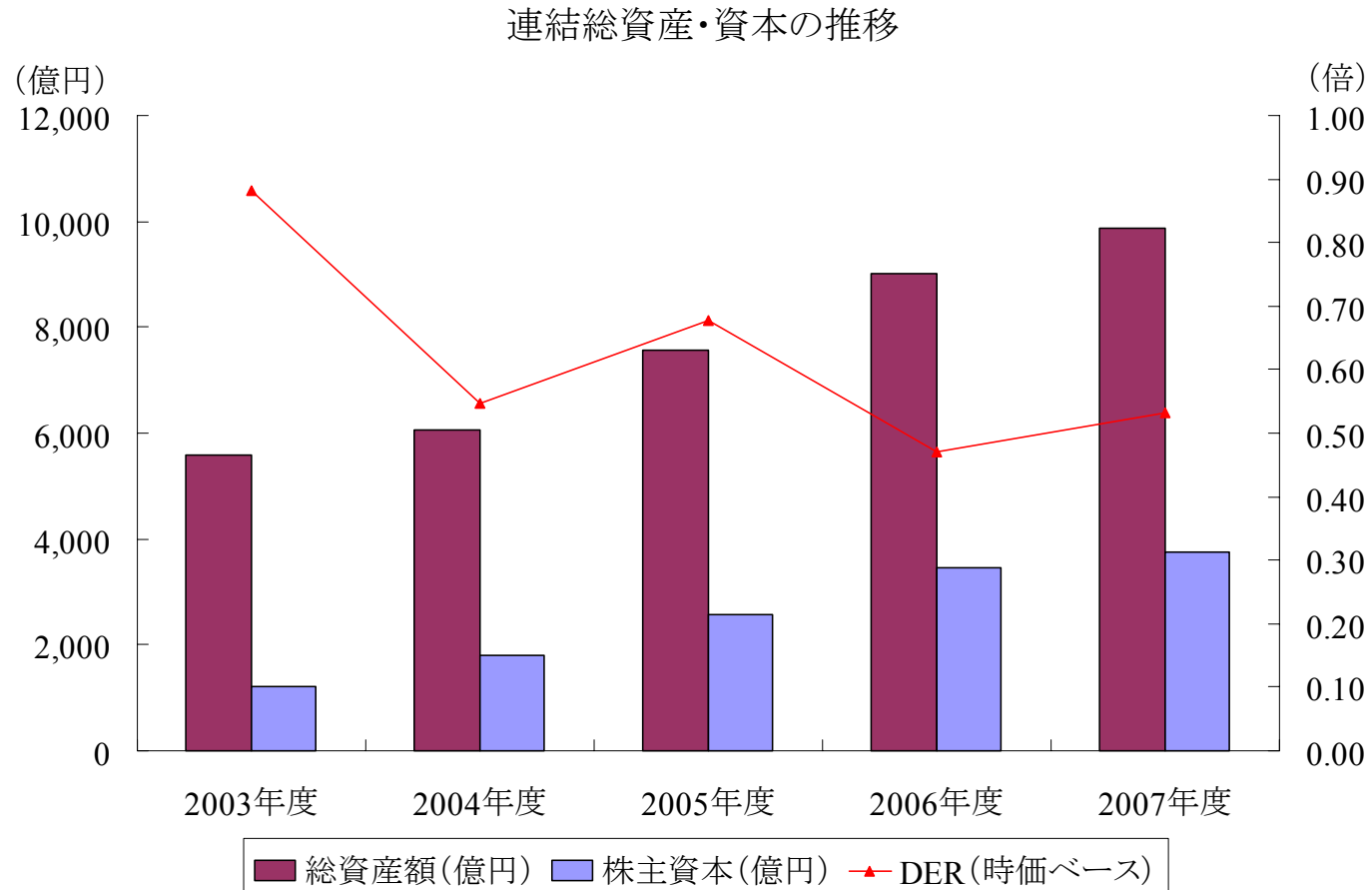
補足資料-3

ー過去5年間の財務データ

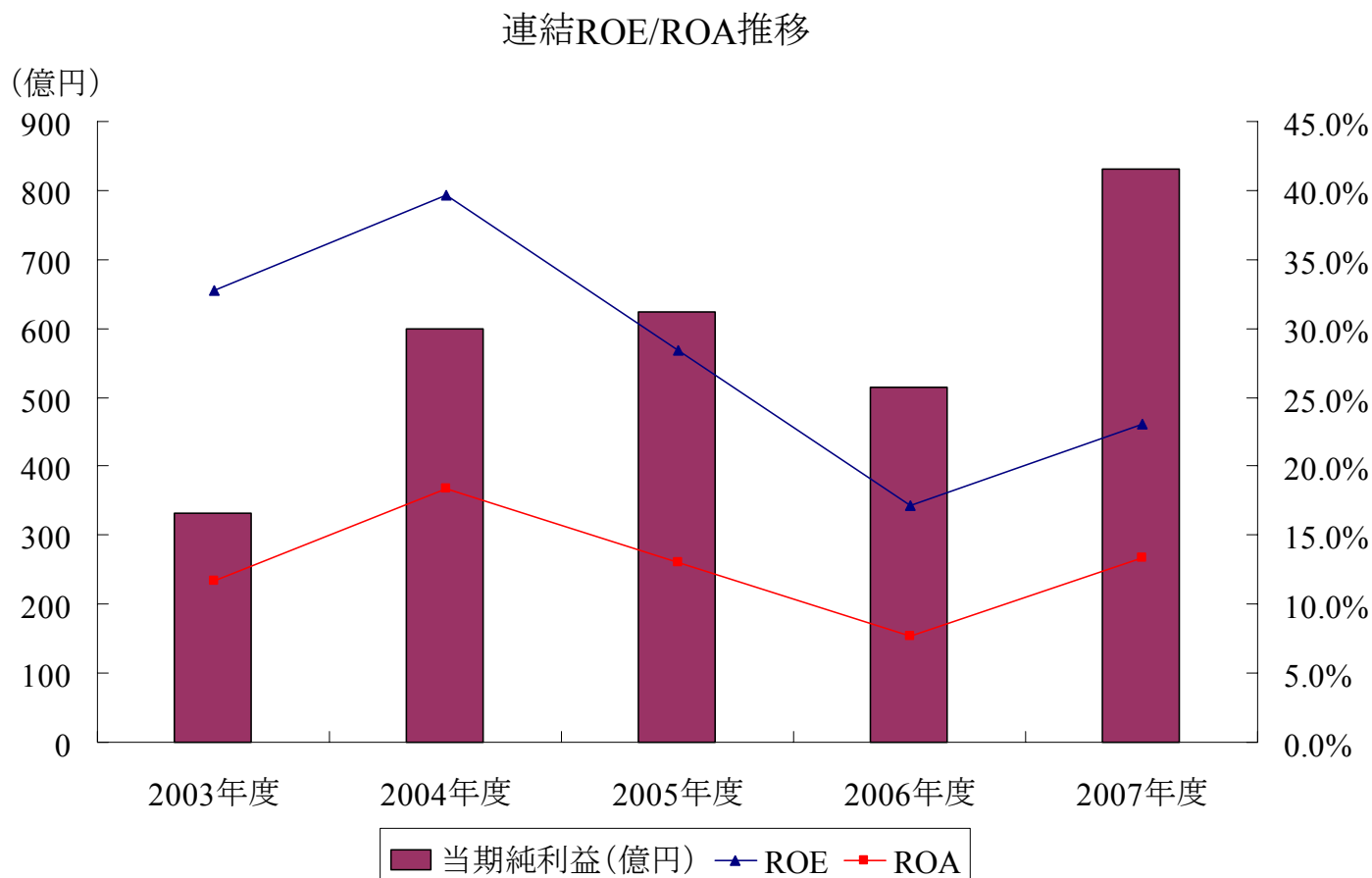
3-1. 連結業績推移



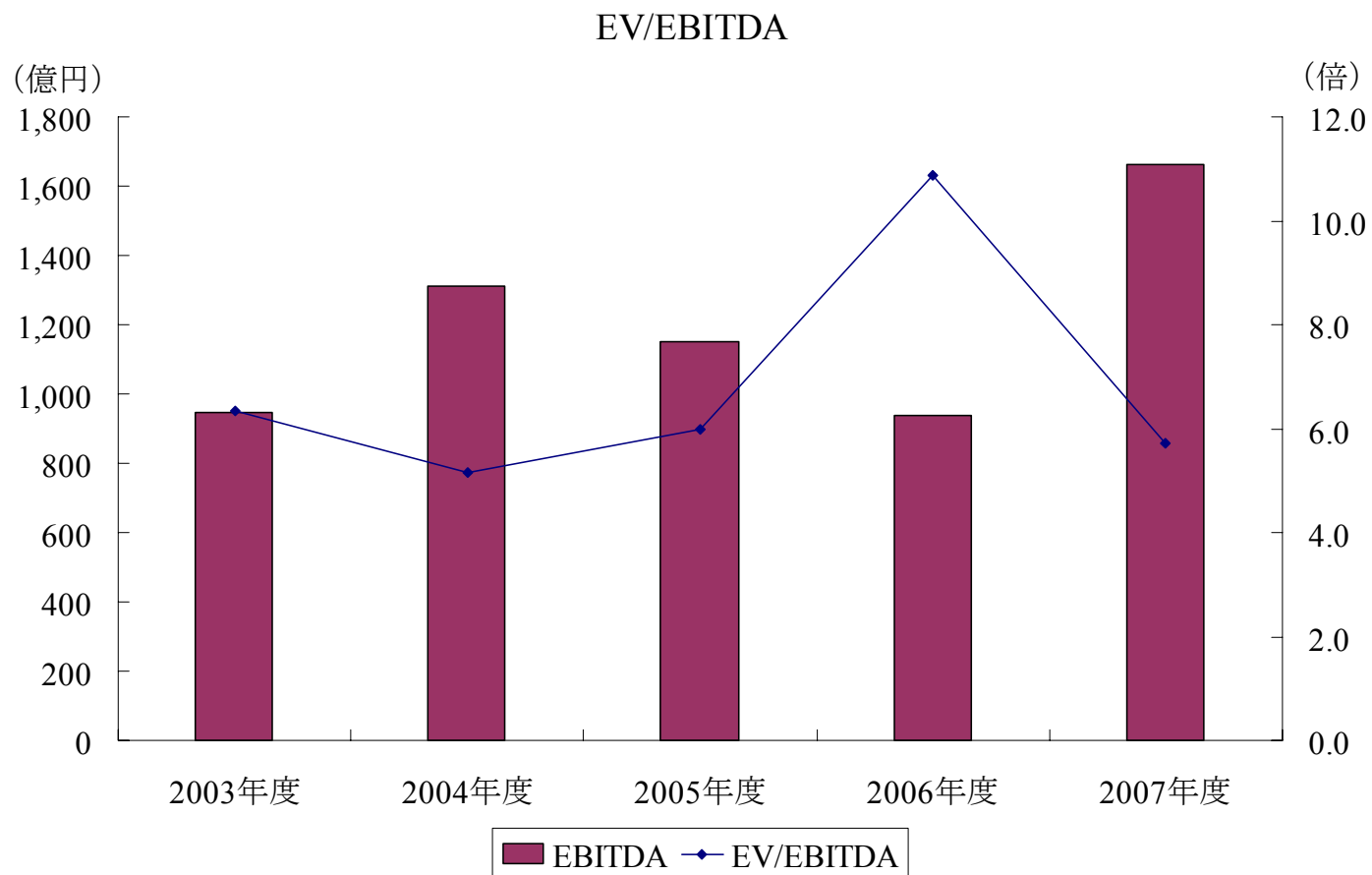
3-2. 連結資産・資本の推移



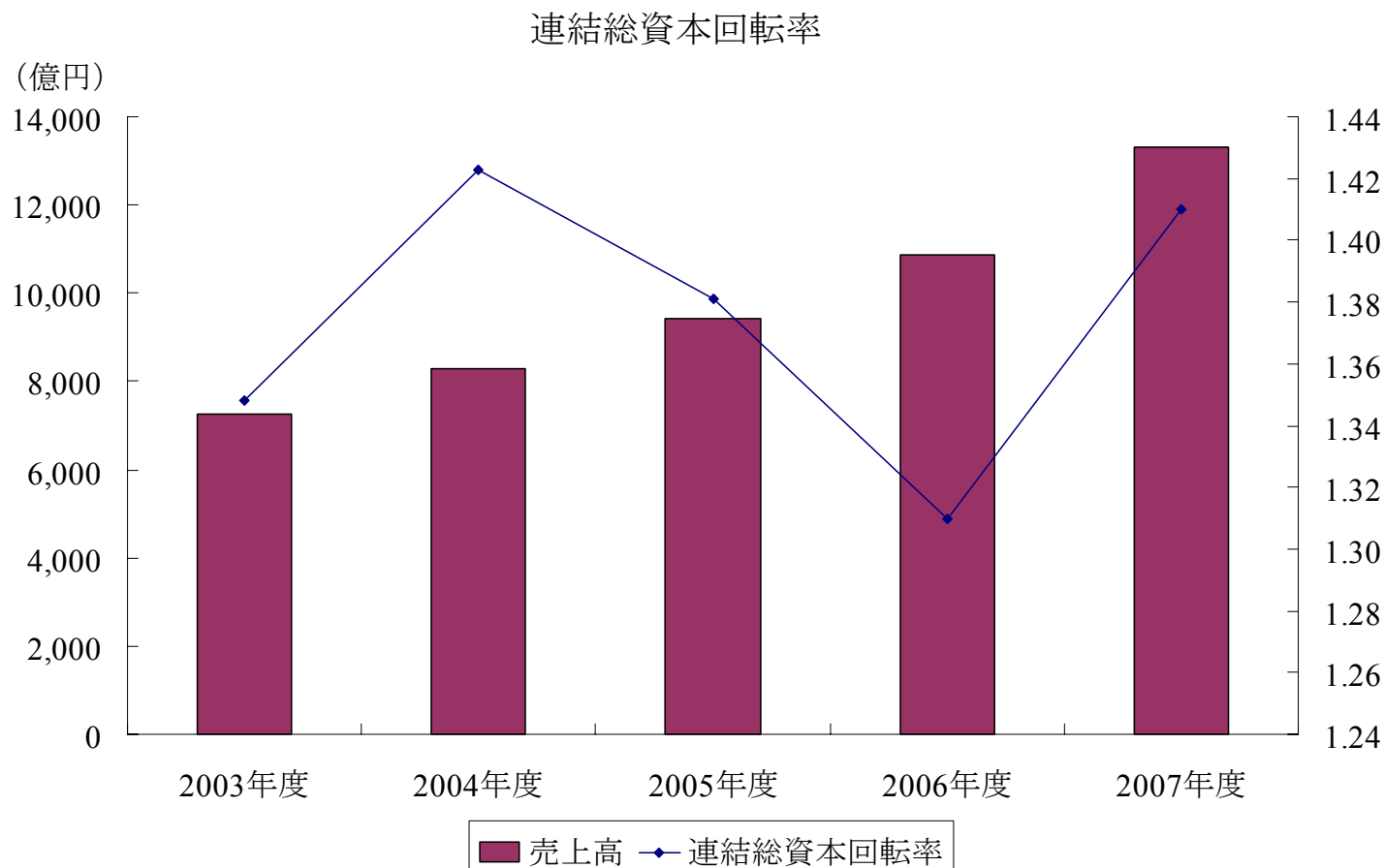
3-3. 連結ROE/ROA推移



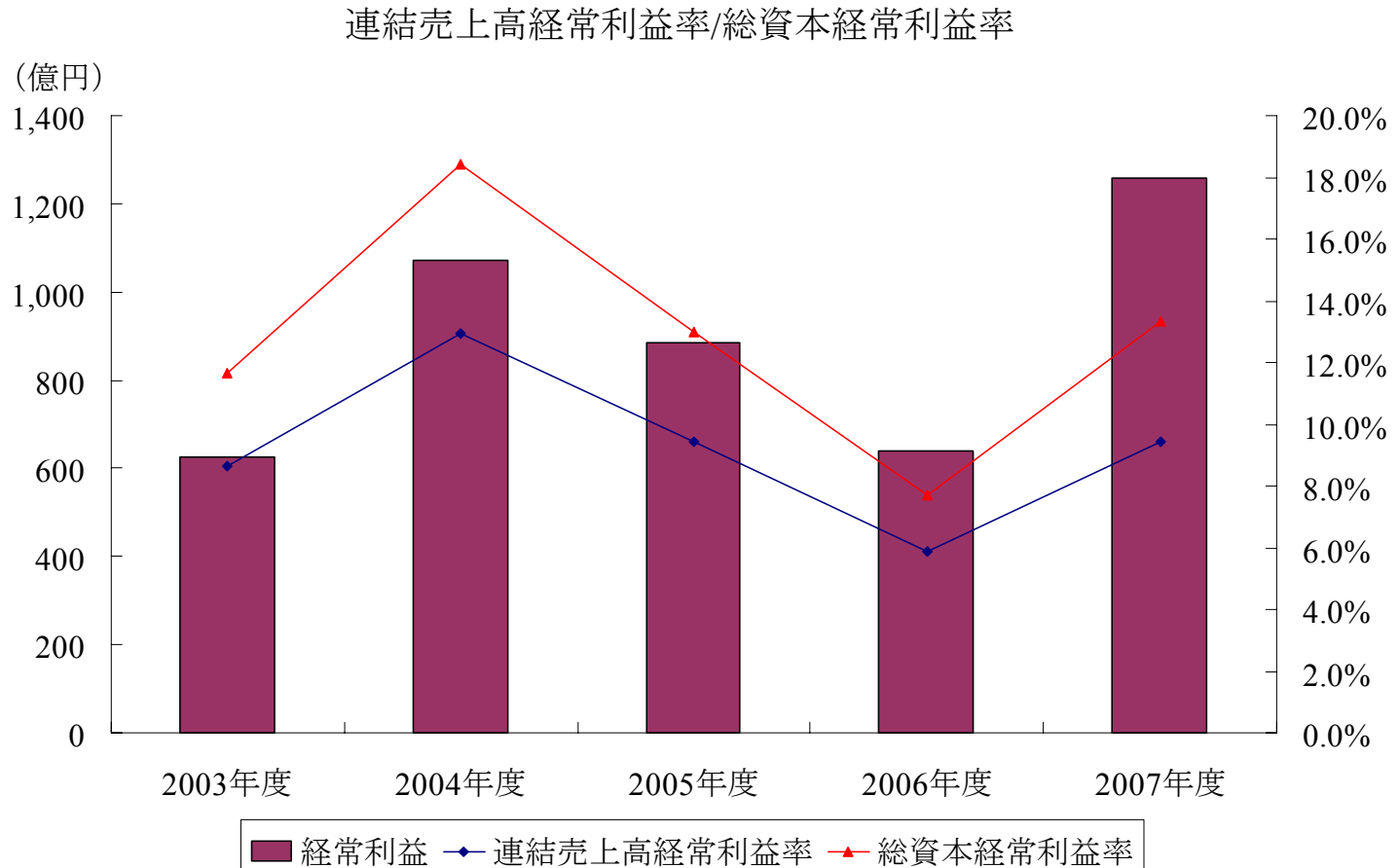
3-4. 連結EV/EBITDA推移



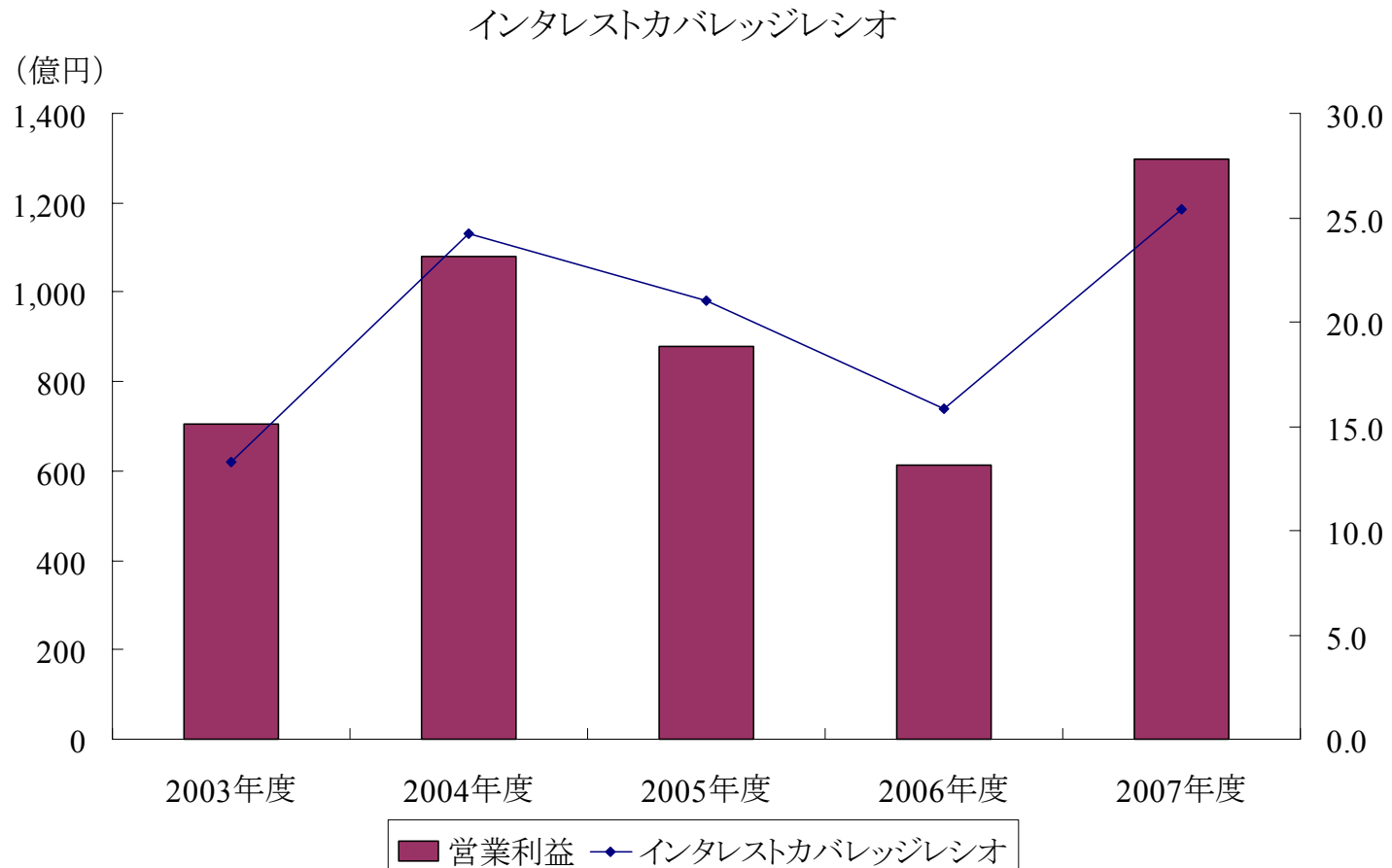
3-5. 連結総資本回転率推移



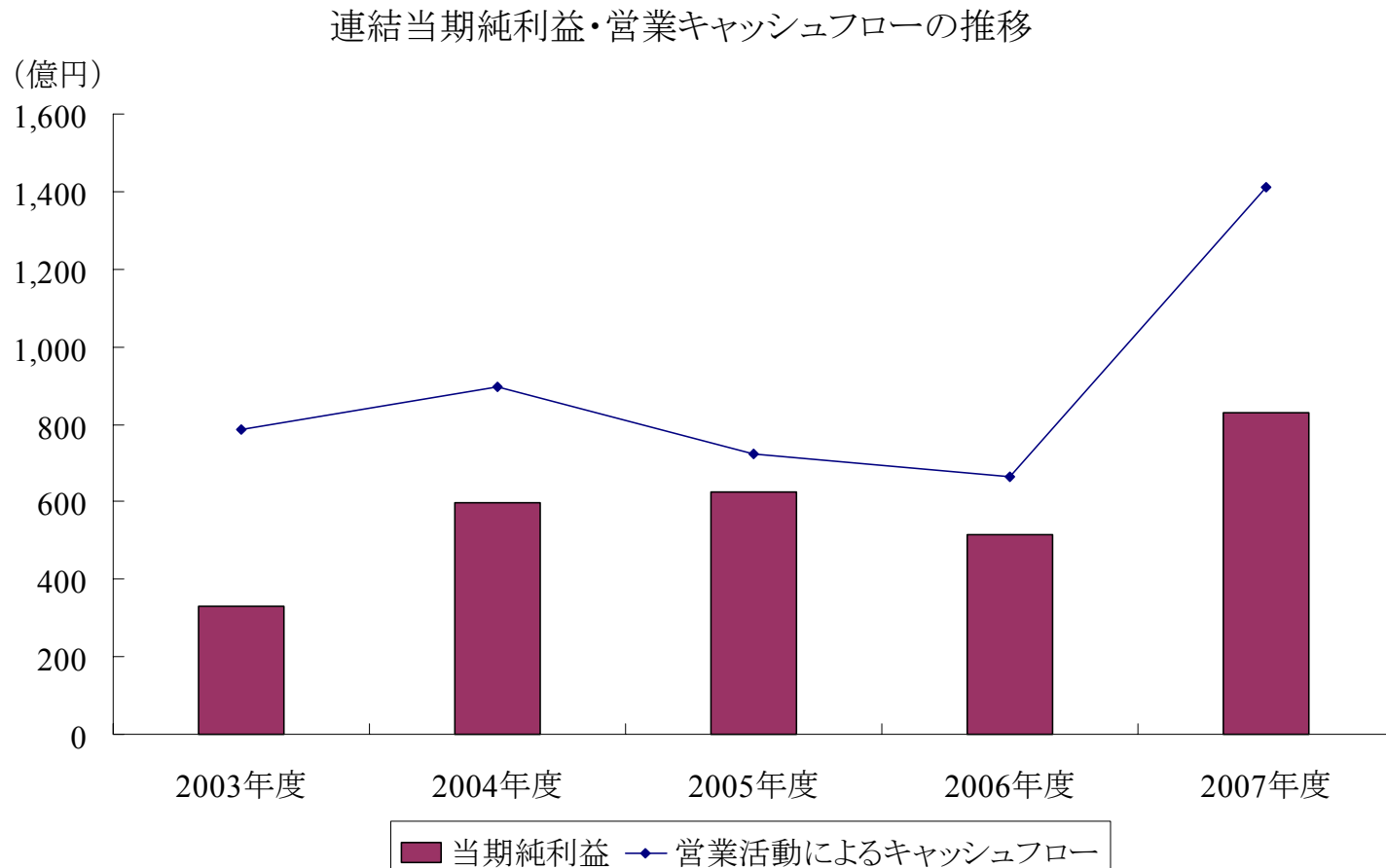
3-6. 連結売上高經常利益率/総資本經常利益率



3-7. 連結インタレストカバレッジレシオ推移



3-8. 連結当期純利益・キャッシュフロー推移



3-9. 連結セグメント情報

(単位:百万円)

	2003年度	2004年度	2005年度	2006年度	2007年度
売上高					
海運業	622,118	713,961	806,646	936,943	1,176,944
物流・港運事業	89,885	101,710	114,098	127,108	131,315
その他事業	12,662	12,773	20,073	21,489	22,789
計	724,665	828,444	940,818	1,085,539	1,331,048
営業利益					
海運業	61,267	97,808	74,426	45,369	113,577
物流・港運事業	8,062	8,865	11,650	13,831	13,715
その他事業	1,269	1,083	1,506	1,784	2,187
計	70,598	107,756	87,583	60,983	129,479
消去又は全社	-65	298	392	373	170
連結	70,533	108,054	87,976	61,357	129,649

3-10. 単体財務諸表

	2003年度	2004年度	2005年度	2006年度	2007年度
営業収益	584,958	658,699	742,568	857,278	1,063,704
コンテナ船	317,185	346,321	409,219	465,974	559,246
不定期船	220,364	262,182	297,999	351,341	457,799
エネルギー	45,231	47,870	33,033	38,071	44,608
その他海運業	1,291	1,372	1,295	823	899
その他事業	882	949	1,022	1,069	1,152
営業利益	55,068	85,288	56,678	28,103	89,715
経常利益	49,670	86,873	57,849	31,941	88,422
当期純利益	24,452	49,012	38,820	25,250	58,938
総資産額	329,965	376,345	481,541	518,500	541,450
負債合計	233,126	233,326	292,575	277,319	283,375
株主資本	96,839	143,019	188,965	241,181	258,075