

決算補足資料

- 2008年度 -

2009年4月
川崎汽船株式会社

1. 海運市況
 2. 財務データ
-

補足資料-1
- 海運市況 -

1-1. 当社コンテナ船積高・消席率推移

積高(単位/千TEU)	往復航	07F上期	07F下期	07F通期	08F上期	08F下期	08F通期
北米関連	往航	428	368	797	388	309	697
	復航	129	165	294	185	133	318
		557	533	1,091	573	442	1,014
欧州関連	往航	269	242	512	296	251	547
	復航	120	98	218	118	118	235
		390	340	730	414	369	782

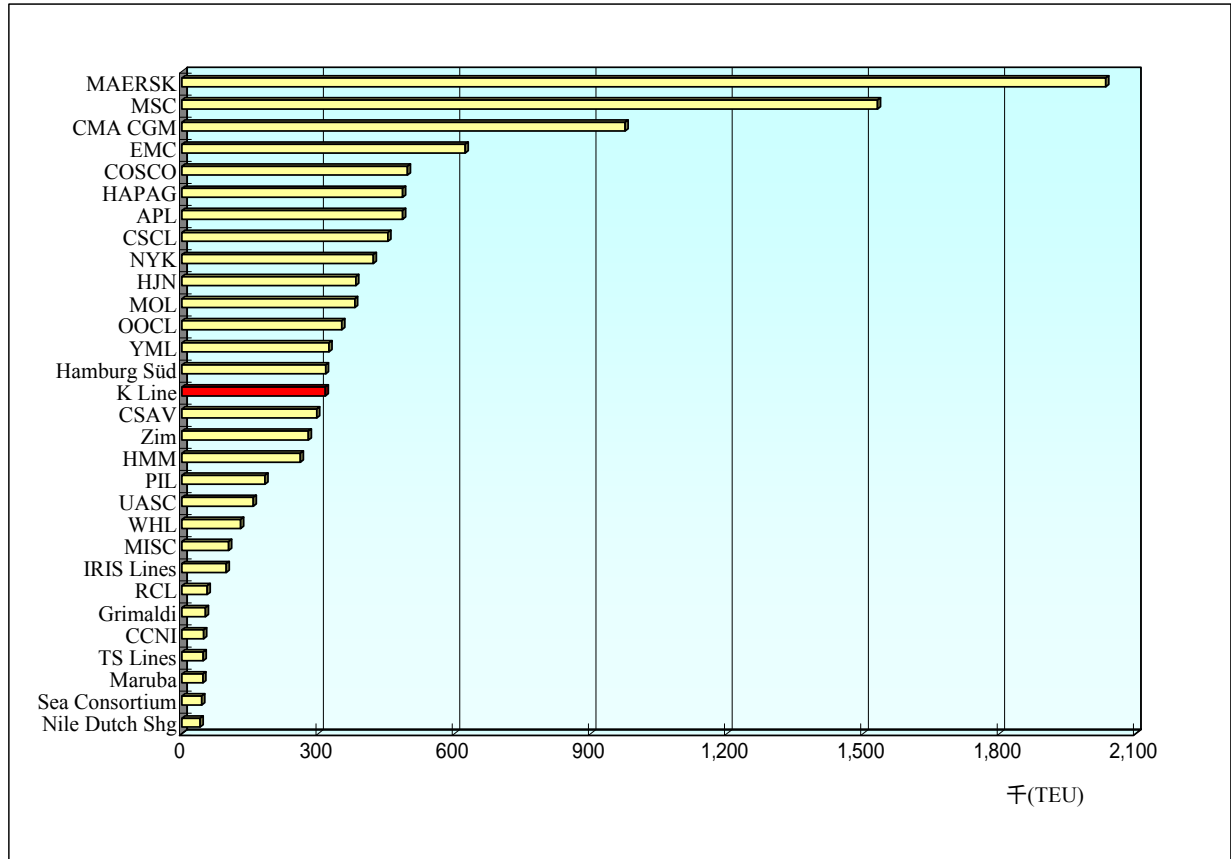
消席率	往復航	07F上期	07F下期	07F通期	08F上期	08F下期	08F通期
北米関連	往航	94.6%	85.1%	89.9%	85.1%	80.0%	82.8%
	復航	42.8%	56.7%	49.6%	62.4%	49.0%	56.0%
		73.9%	73.7%	73.8%	76.1%	67.2%	72.0%
欧州関連	往航	96.5%	84.7%	90.5%	92.4%	91.0%	91.7%
	復航	62.5%	49.5%	55.9%	55.7%	60.3%	57.9%
		82.6%	70.3%	76.4%	78.6%	78.3%	78.0%

1-2. コンテナ船社/アライアンス別capacity数比較

Top 30 Container Carriers ranked by operating capacity as of Apr 2009

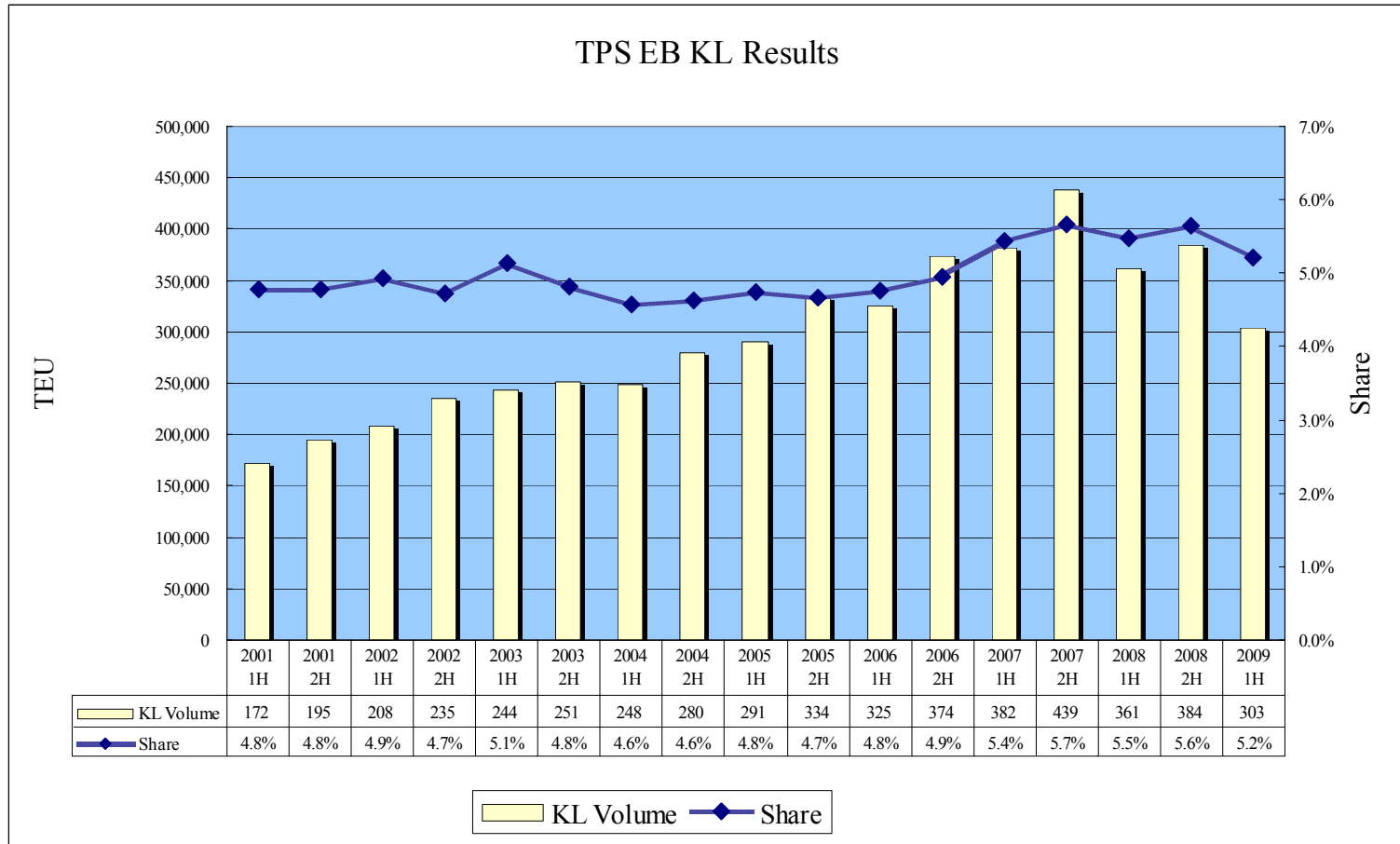
Rank	Operator	TOTAL TEU
1	MAERSK	2,034,636
2	MSC	1,531,797
3	CMA CGM	975,881
4	EMC	623,744
5	COSCO	496,428
6	HAPAG	486,193
7	APL	486,028
8	CSCL	453,579
9	NYK	421,393
10	HJN	382,951
11	MOL	380,568
12	OOCL	352,181
13	YML	323,816
14	Hamburg Süd	316,435
15	K Line	315,934
16	CSAV	296,839
17	Zim	278,672
18	HMM	260,762
19	PIL	182,853
20	UASC	157,107
21	WHL	129,214
22	MISC	102,785
23	IRIS Lines	97,624
24	RCL	55,742
25	Grimaldi	51,719
26	CCNI	48,044
27	TS Lines	46,851
28	Maruba	46,288
29	Sea Consortium	43,637
30	Nile Dutch Shg	40,306

Rank	Alliance	TEU
1	Maersk	2,034,636
2	MSC	1,531,797
3	CKYH	1,519,129
4	GA	1,362,552
5	TNWA	1,127,358
6	CMA CGM	975,881
7	EMC	623,744
8	CSCL	453,579
9	Hamburg Süd	316,435
10	CSAV	296,839

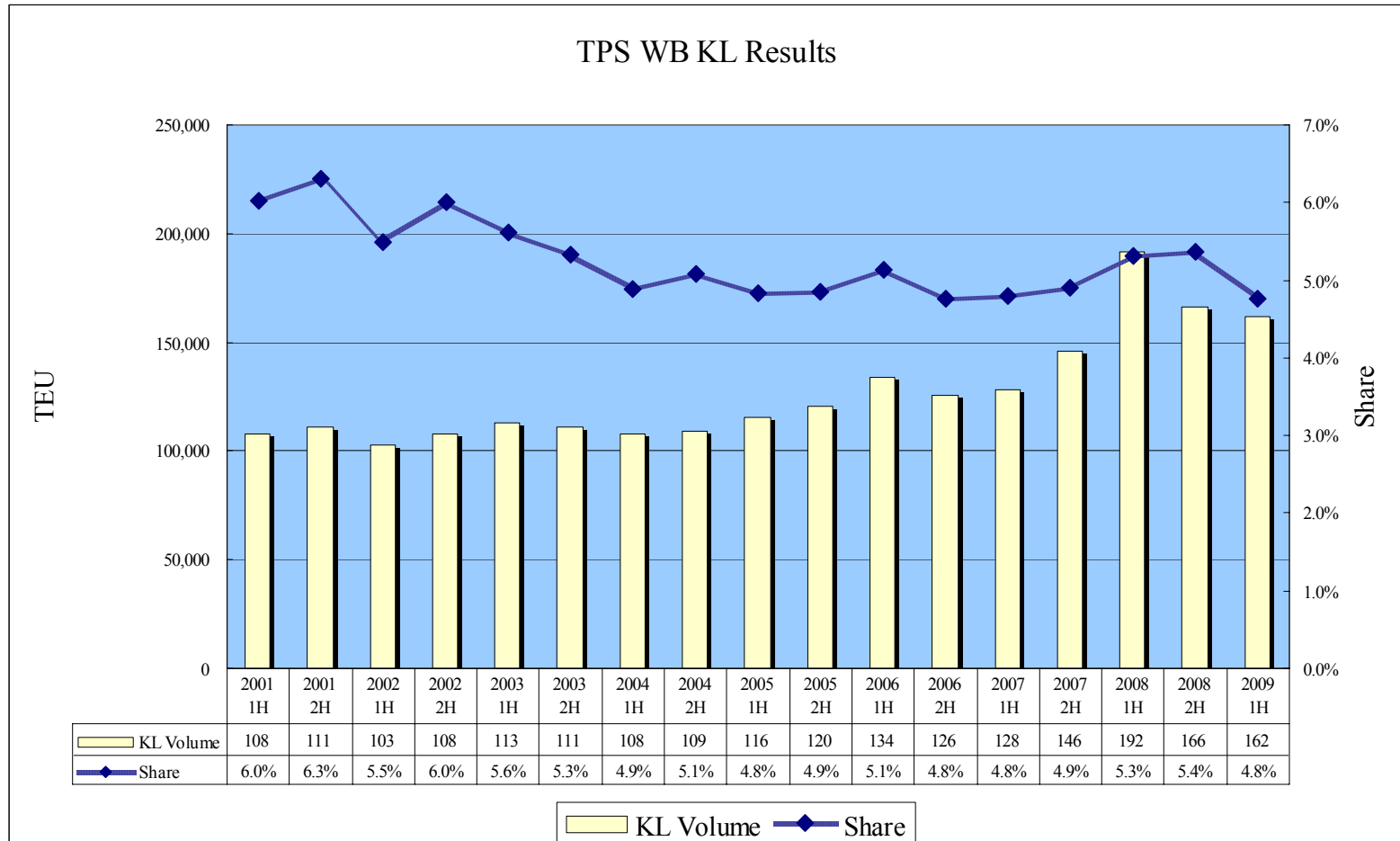


Source : AXSliner (<http://www1.axsmarine.com>)

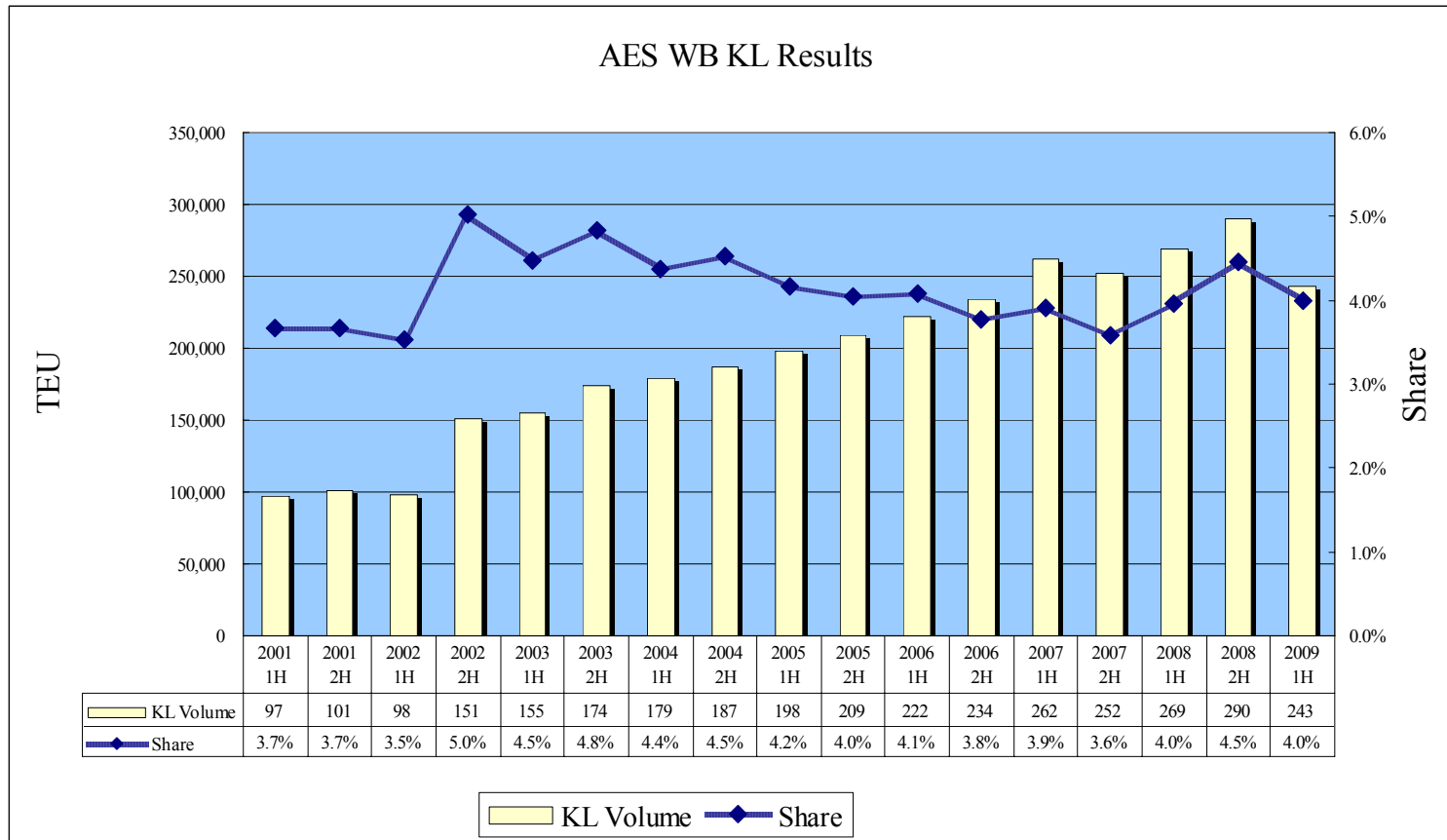
1-3. アジア/北米当社コンテナ積高 & シェア 往航実績(2001年-2009年)



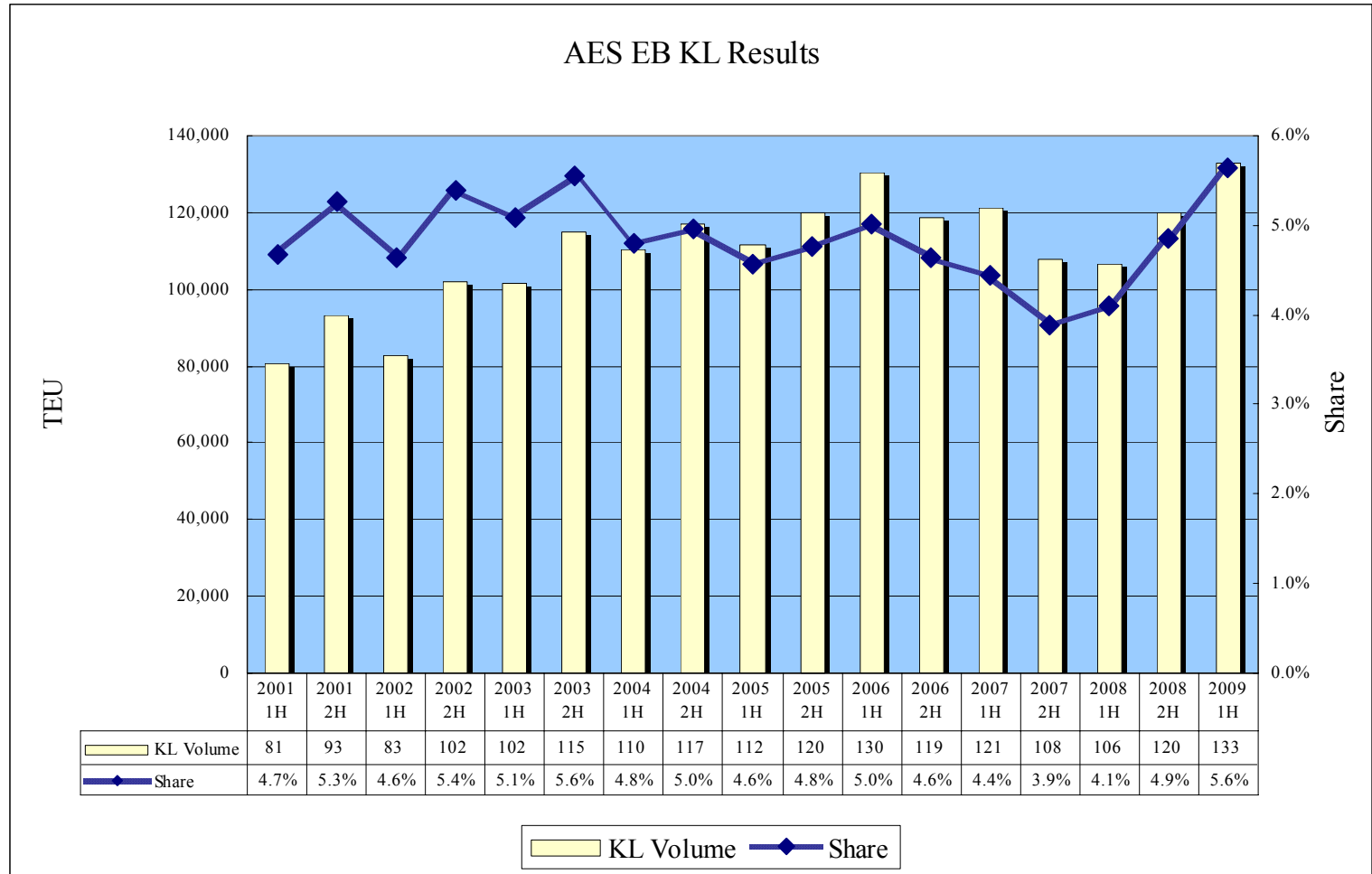
1-4. アジア/北米当社コンテナ積高 & シェア 復航実績(2001年-2009年)



1-5. アジア/欧州 当社コンテナ積高&シェア 往航実績(2001年-2009年)



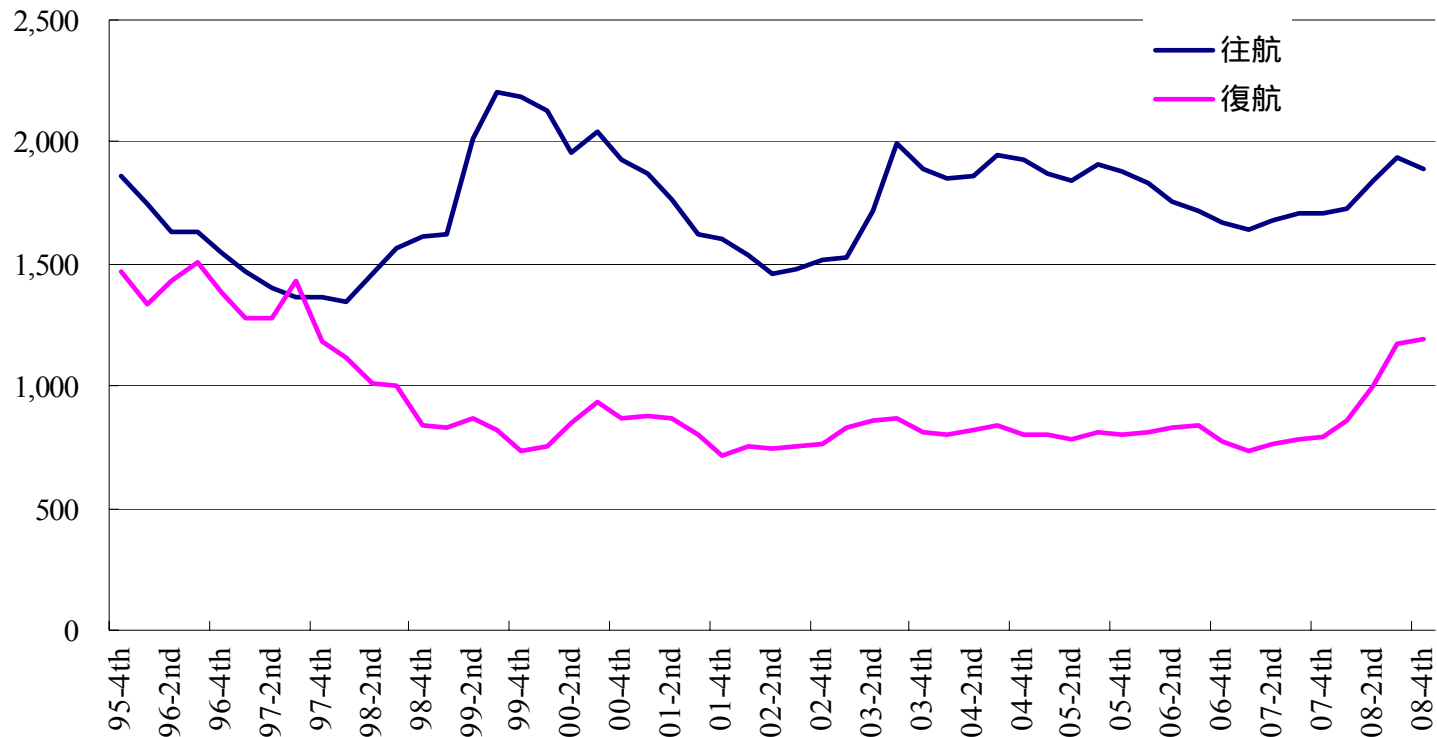
1-6. アジア/欧州 当社コンテナ積高&シェア 復航実績(2001年-2009年)



1-7. アジア/北米航路平均運賃推移

(出典:CONTAINERIZATION INTERNATIONAL社)

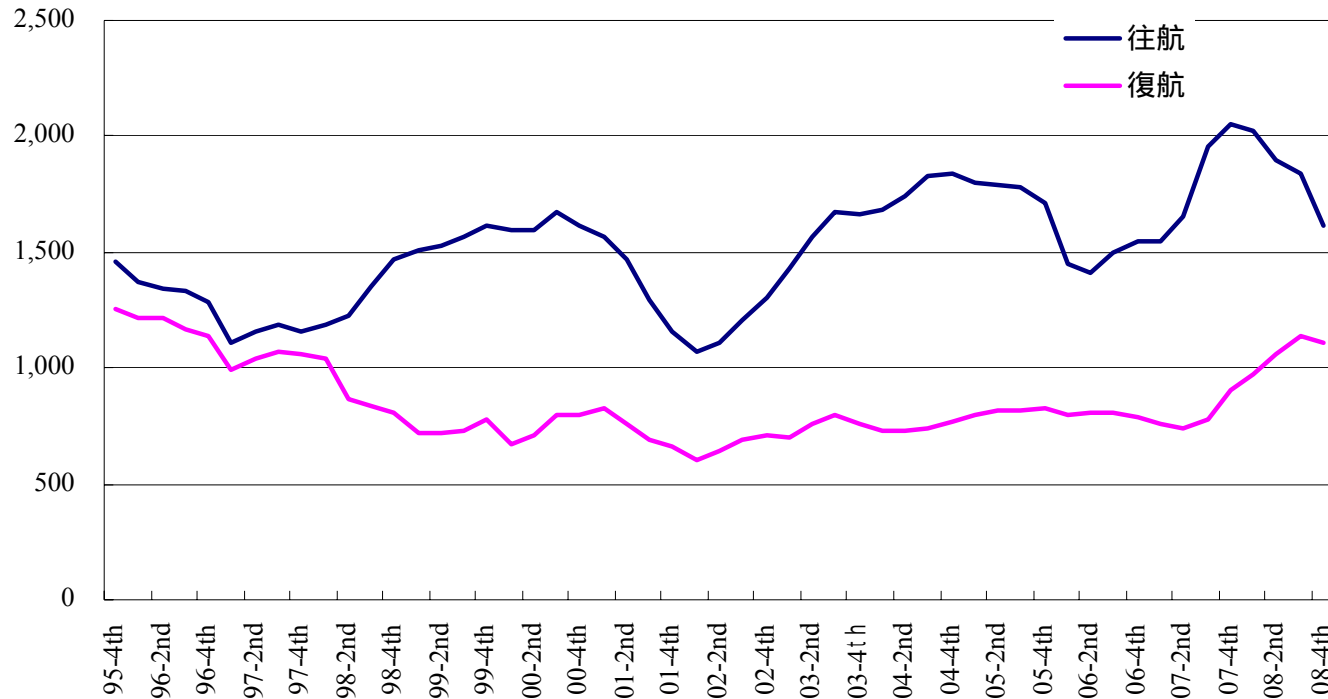
(US\$/TEU)



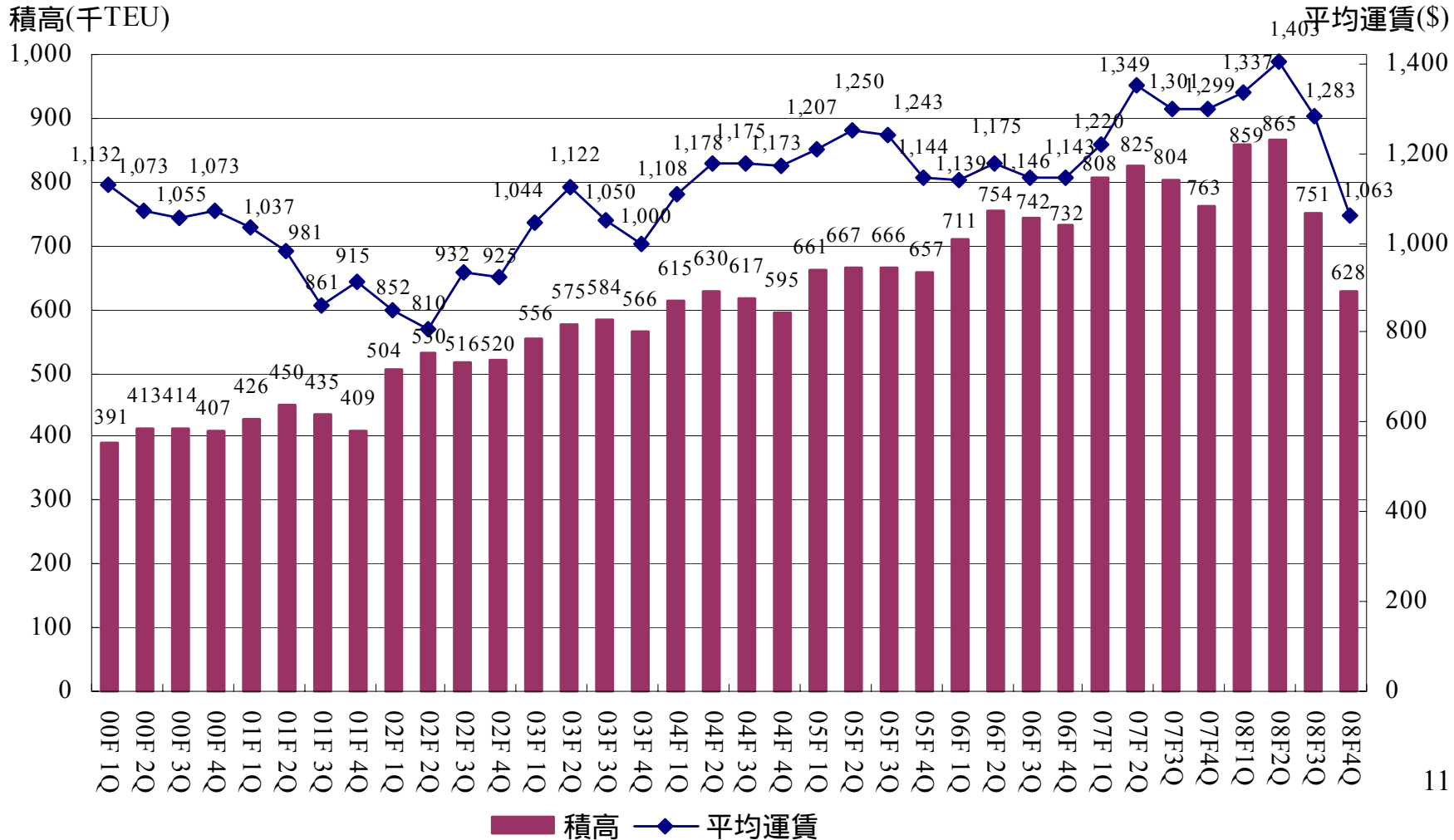
1-8. アジア/欧州航路平均運賃推移

(出典: Containerization International社)

(US\$/TEU)

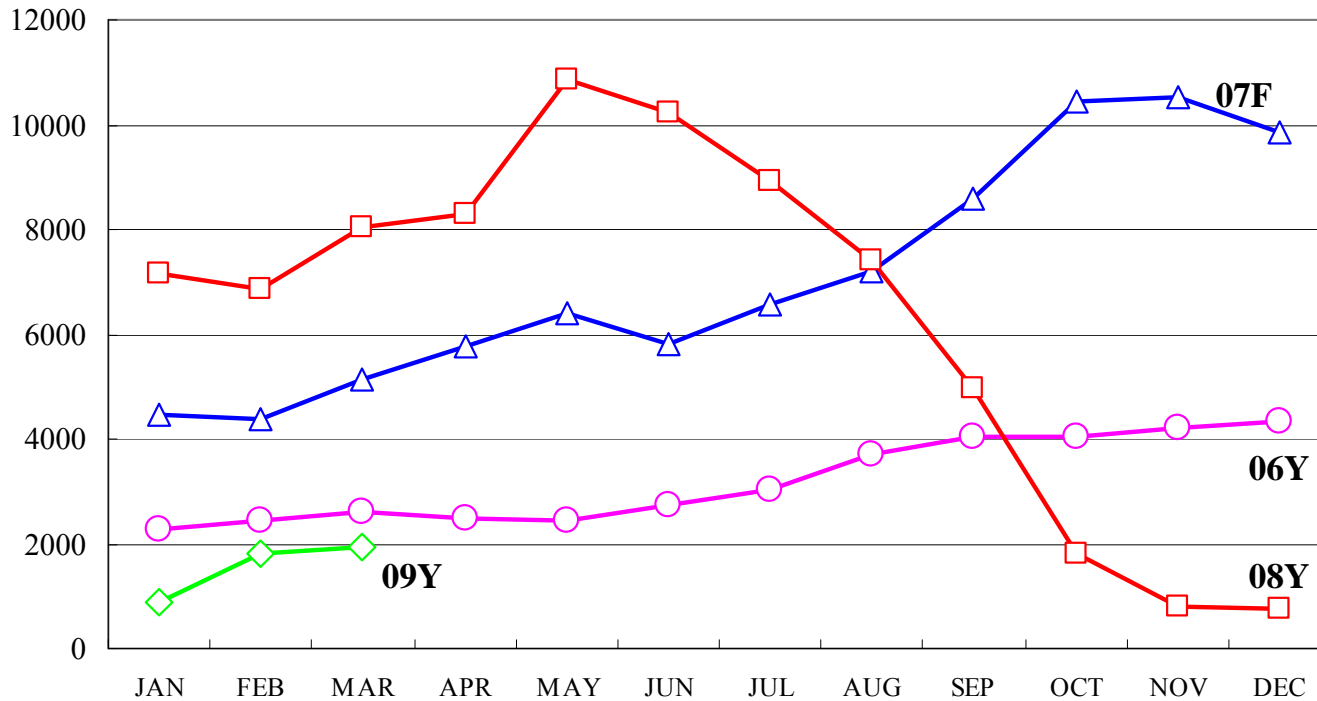


1-9. 当社全航路平均運賃推移 (2000年～2008年4Q)

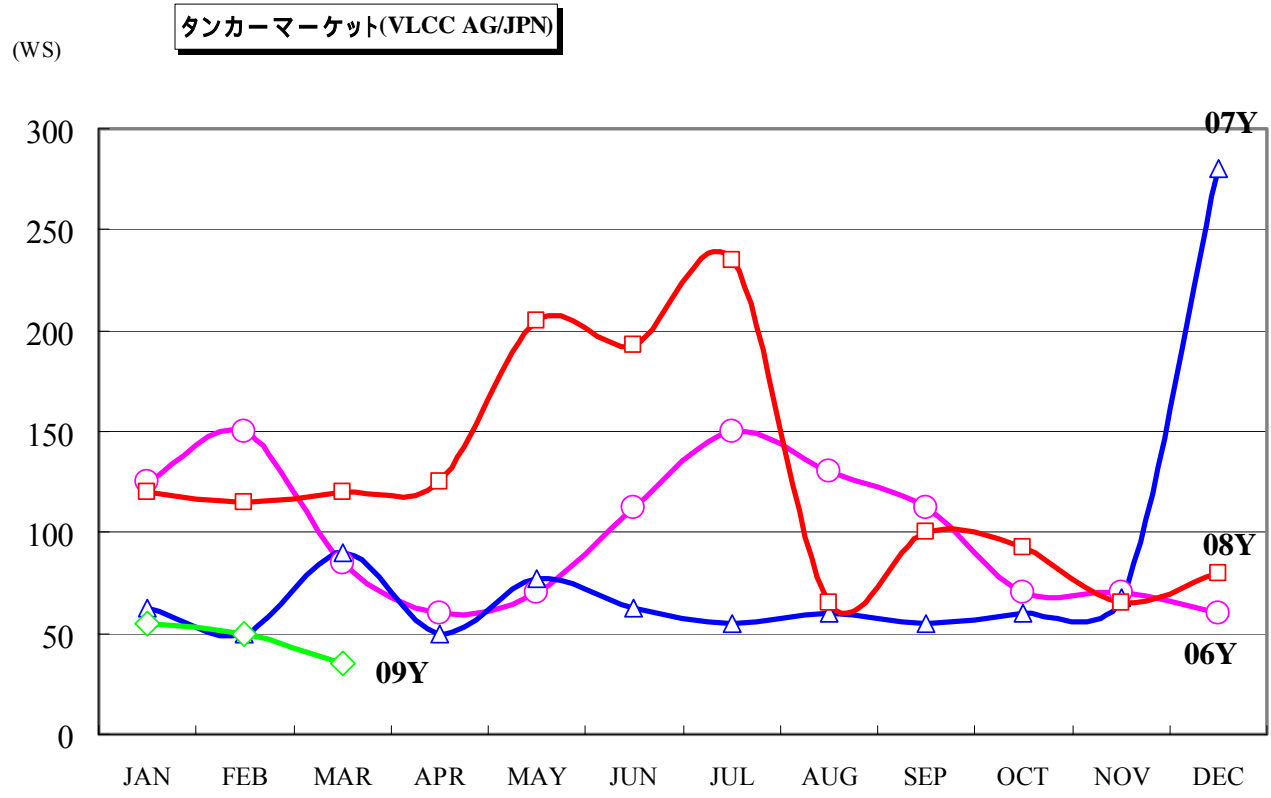


1-10. ドライバルクマーケット

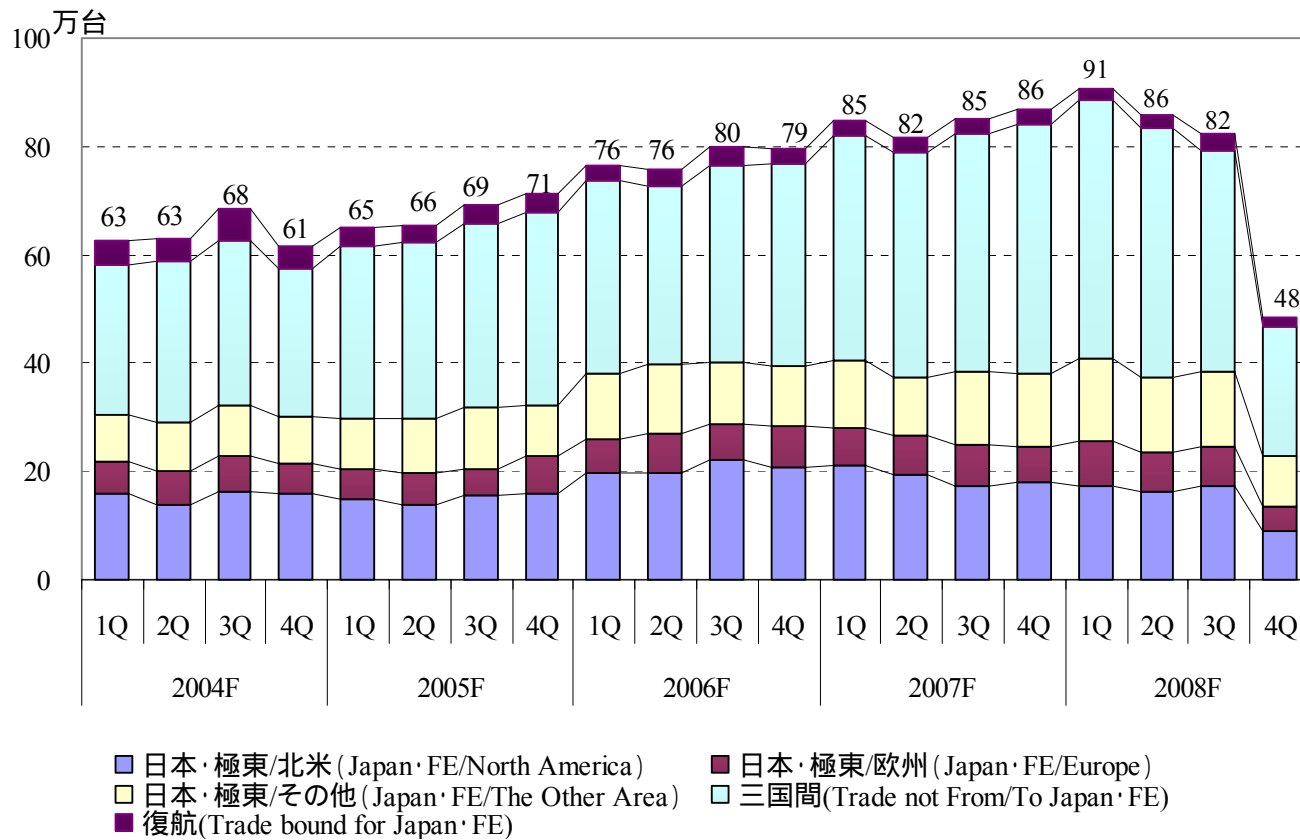
ドライバルクマーケット(BDI)



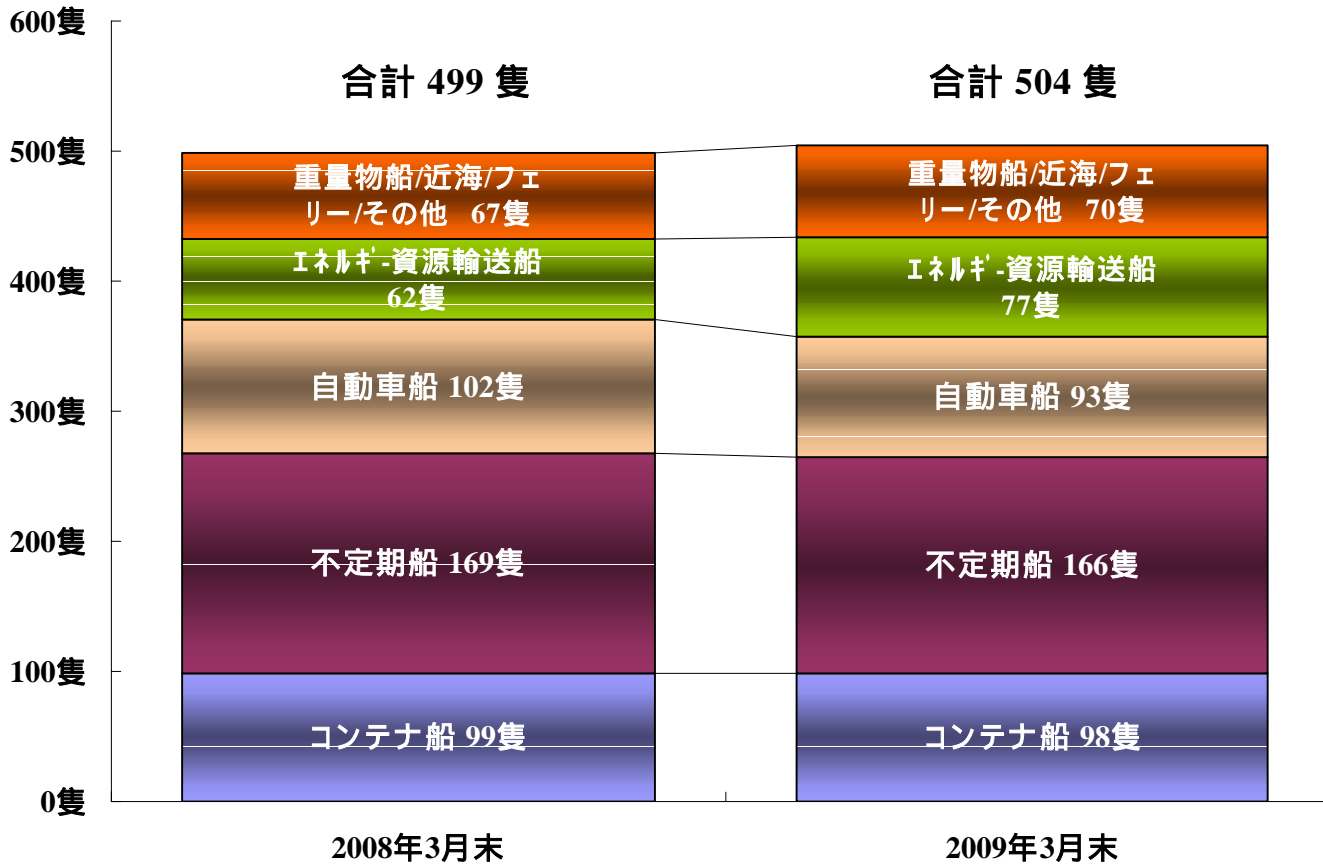
1-11. タンカーマーケット (Tanker Market)



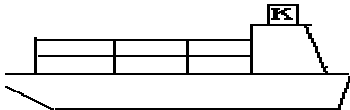
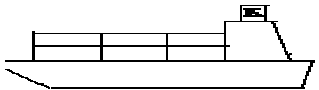
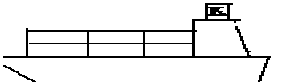
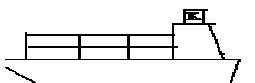
1-12. 自動車船積高推移



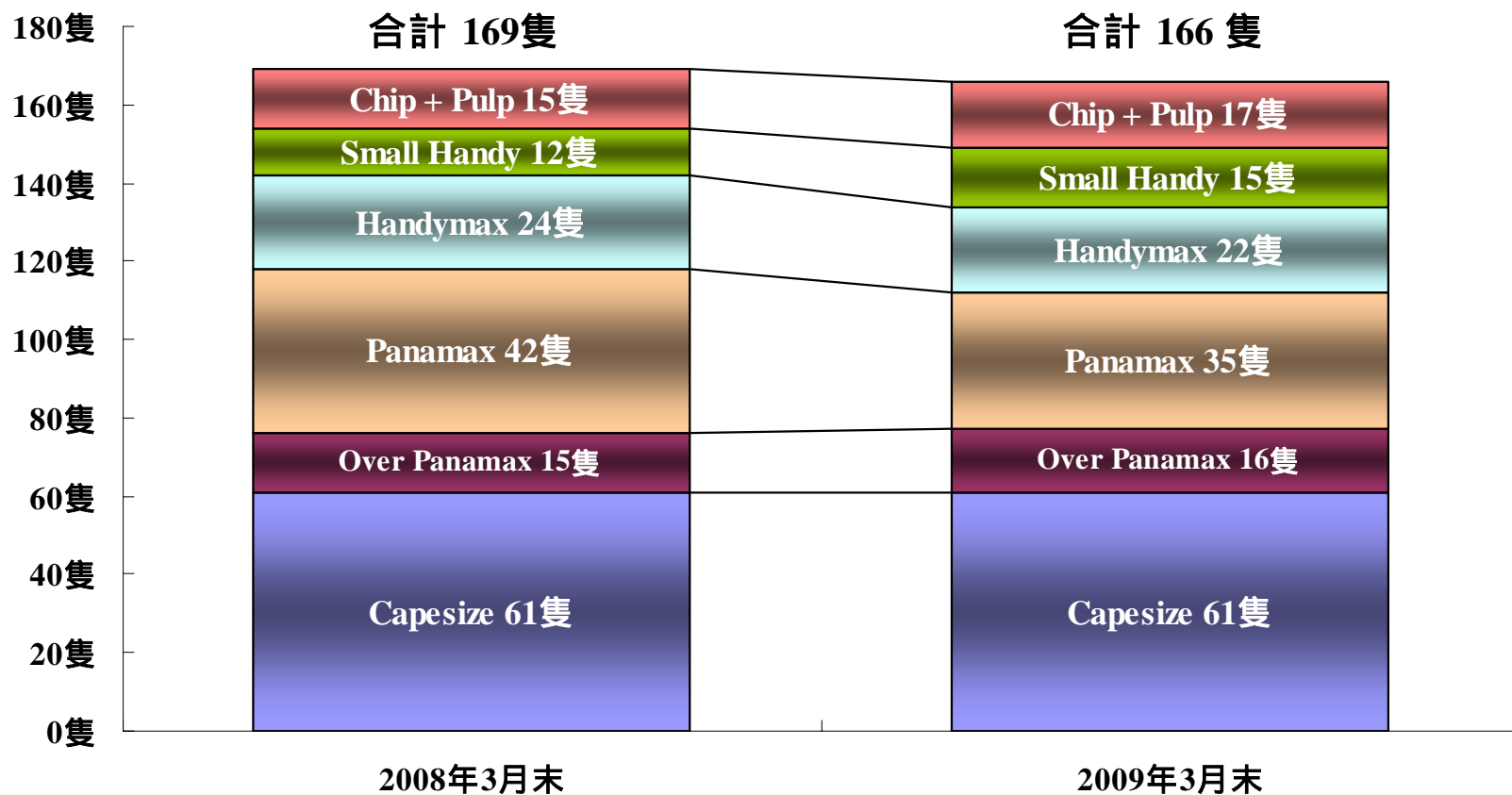
1-13. 部門別運航船舶



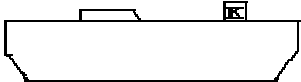

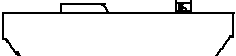
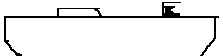
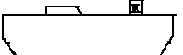
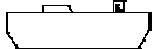
1-14. フルコン船サイズ別FLEET

		2008年3月末	2009年3月末
	5,500TEU Over	22	24
	3,500TEU型 (3,400~4,700)	24	25
	2,800TEU型 (2,700~2,900)	8	5
	2,000TEU型 (1,500~2,500)	17	20
	1,400TEU or under	28	24
合計		99	98

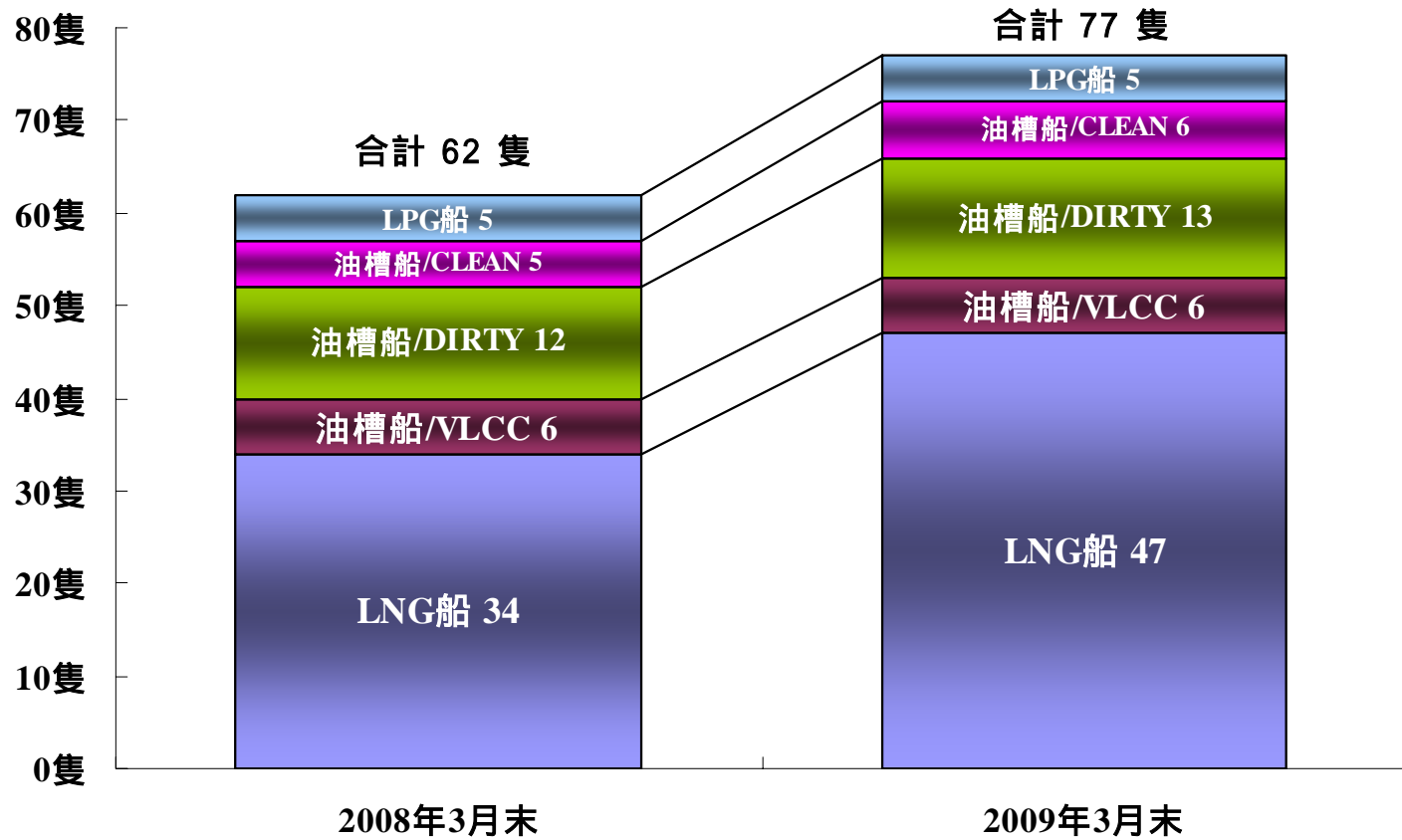
1-15. 不定期船船種別隻数



1-16. PCTCサイズ別FLEET

		2008年3月末	2009年3月末
	6,000台型	17	22
	5,000台型 (4,750~5,650)	32	26
	4,000台型 (3,800~4,600)	25	21
	3,000台型 (2,800~3,500)	11	10
	2,000台型 (1,600~2,500)	5	4
	800台型 (800~850)	12	10
合計		102	93

1-17. エネルギー資源輸送船種別FLEET



1-18. 船隊整備計画

<船隊整備計画>

2009～2011年度竣工隻数

2009年度は新造船43隻竣工予定

2010年度は新造船41隻竣工予定

	2009年度	2010年度	2011年度
	竣工隻数	竣工隻数	竣工隻数
コンテナ	11隻	12隻	14隻
1700TEU	3		
2400TEU	2	2	
3500TEU	4		
4500TEU		6	9
5500TEU			1
6400TEU		4	4
8000TEU	2		
バルカー	17隻	19隻	23隻
Capesize	7	10	15
Panamax	6	4	4
Handymax		5	2
Smallhandy	2		1
Corona	2		1
自動車	10隻	7隻	8隻
2000台	1	1	
3800台	1		
4300台	2	2	2
5000台	3		
6000台	3	4	6
エネルギー新事業	0隻	3隻	4隻
LNG	1隻	0隻	0隻
油槽船	4隻	0隻	2隻
VLCC	3		
AFRAMAX			1
LR	1		
LPG			1
重量物	0隻	0隻	0隻
合計	43隻	41隻	51隻

補足資料-2

- 財務データ

2-1. 営業外・特別損益内訳(08年度)

1. 営業外損益明細

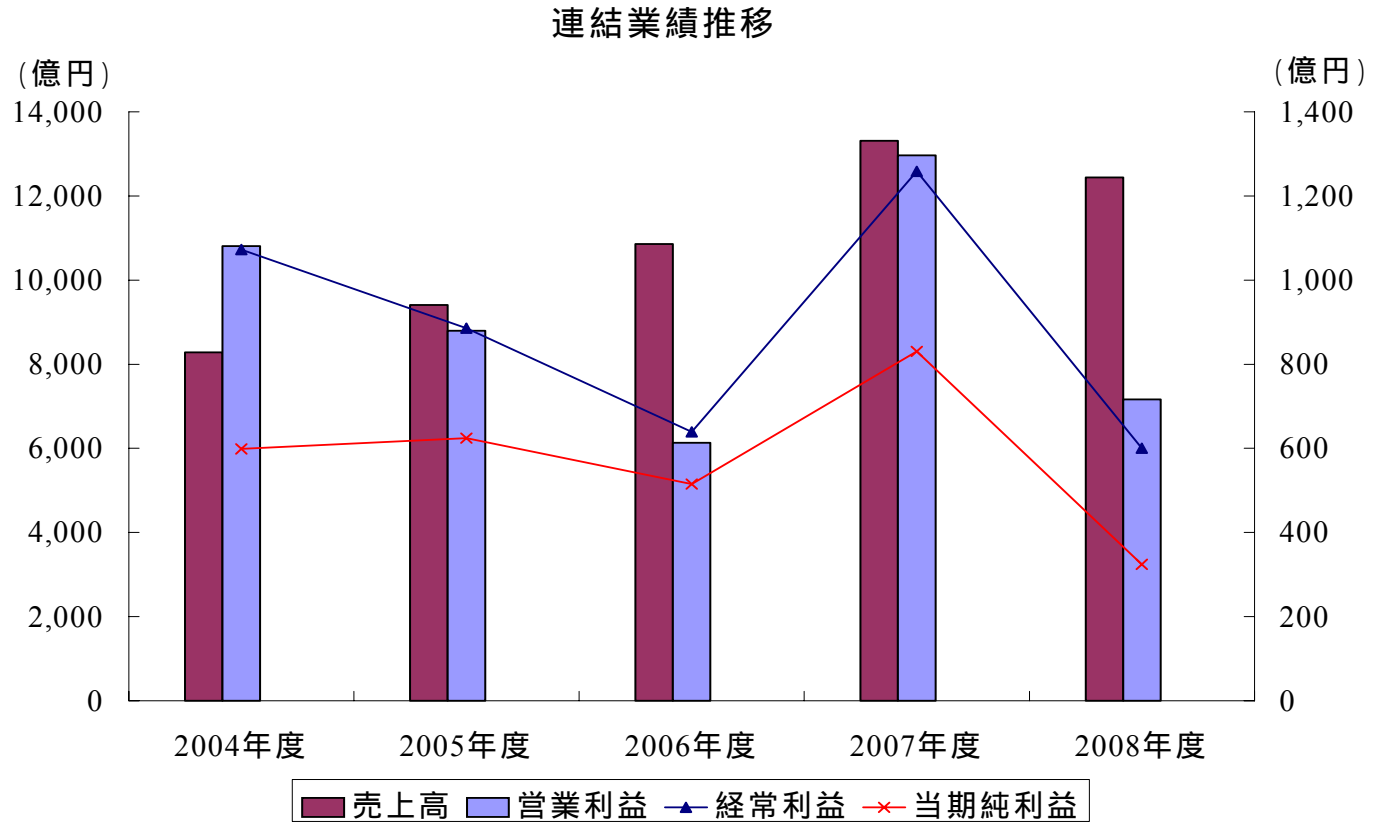
(億円)

	上期	下期	累計(通期)
営業外損益(連結)	4	▲ 120	▲ 116
金融収支	▲ 1	▲ 11	▲ 12
為替差損益	▲ 15	▲ 103	▲ 118
その他	20	▲ 6	15

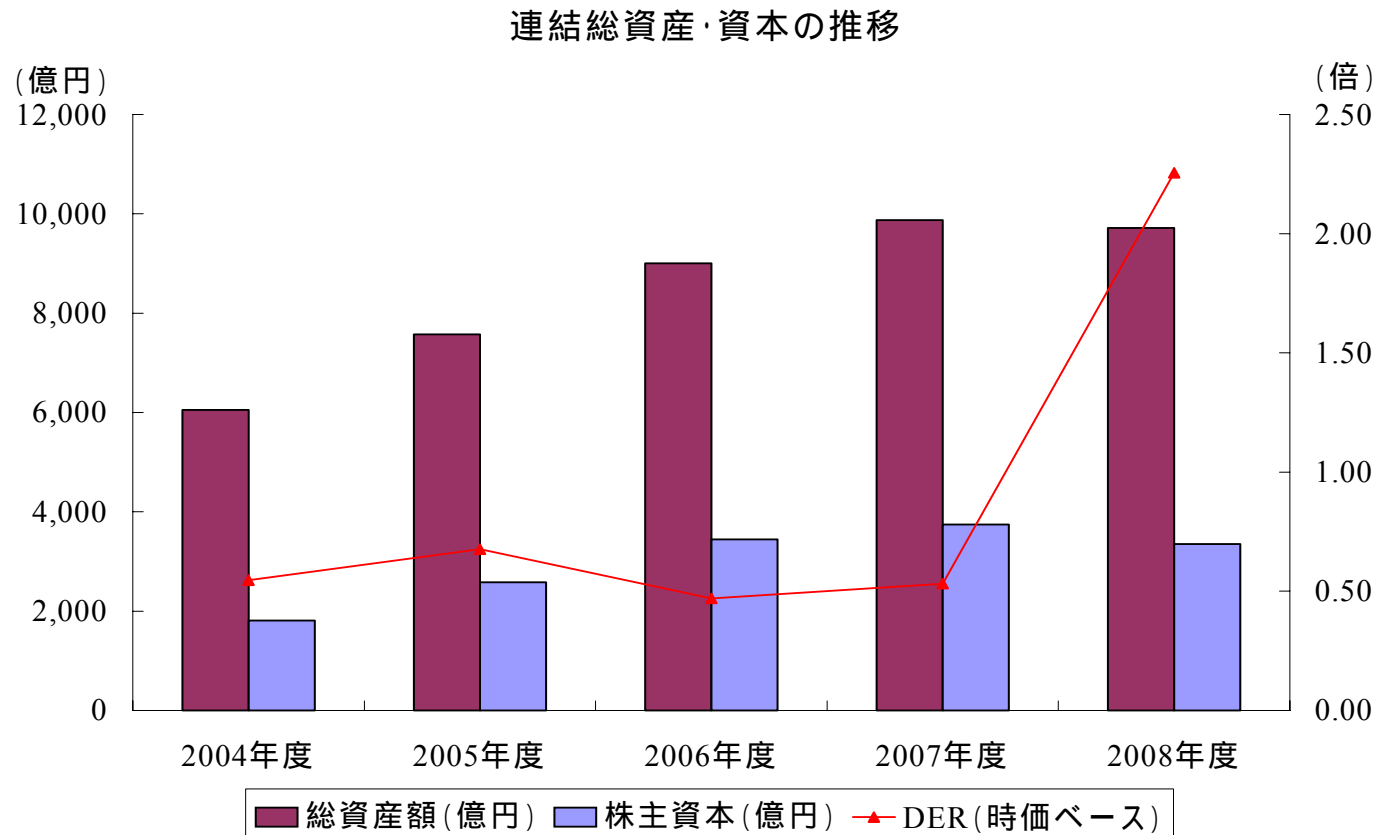
2. 特別損益明細

	上期	下期	累計(通期)
特別損益(連結)	9	▲ 152	▲ 142
固定資産売却・除却	7	30	37
有価証券売却	3	2	5
投資有価証券評価損		▲ 5	▲ 5
関係会社株式評価損		▲ 173	▲ 173
その他特別損益		▲ 6	▲ 6

2-2. 連結業績推移

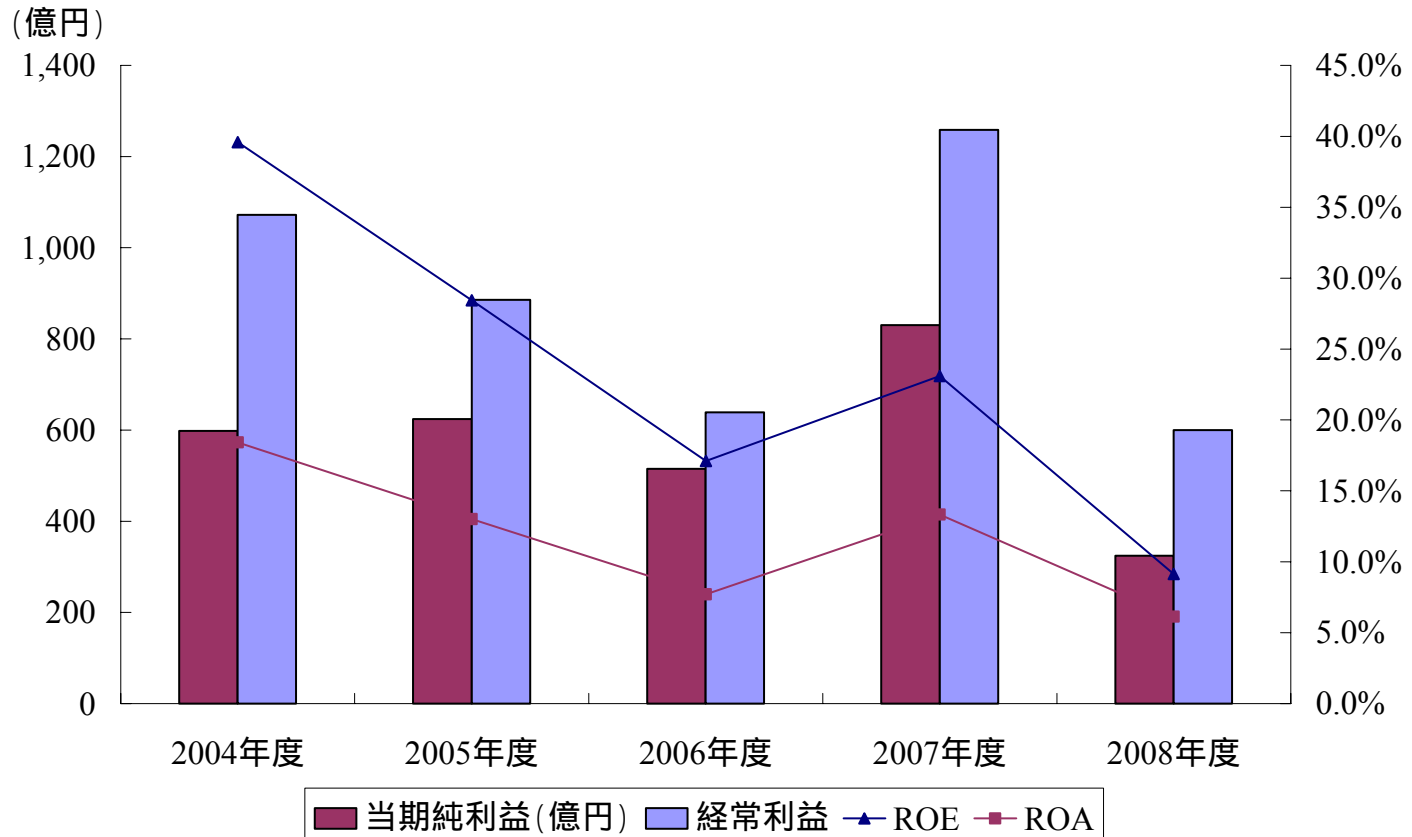


2-3. 連結資産・資本の推移

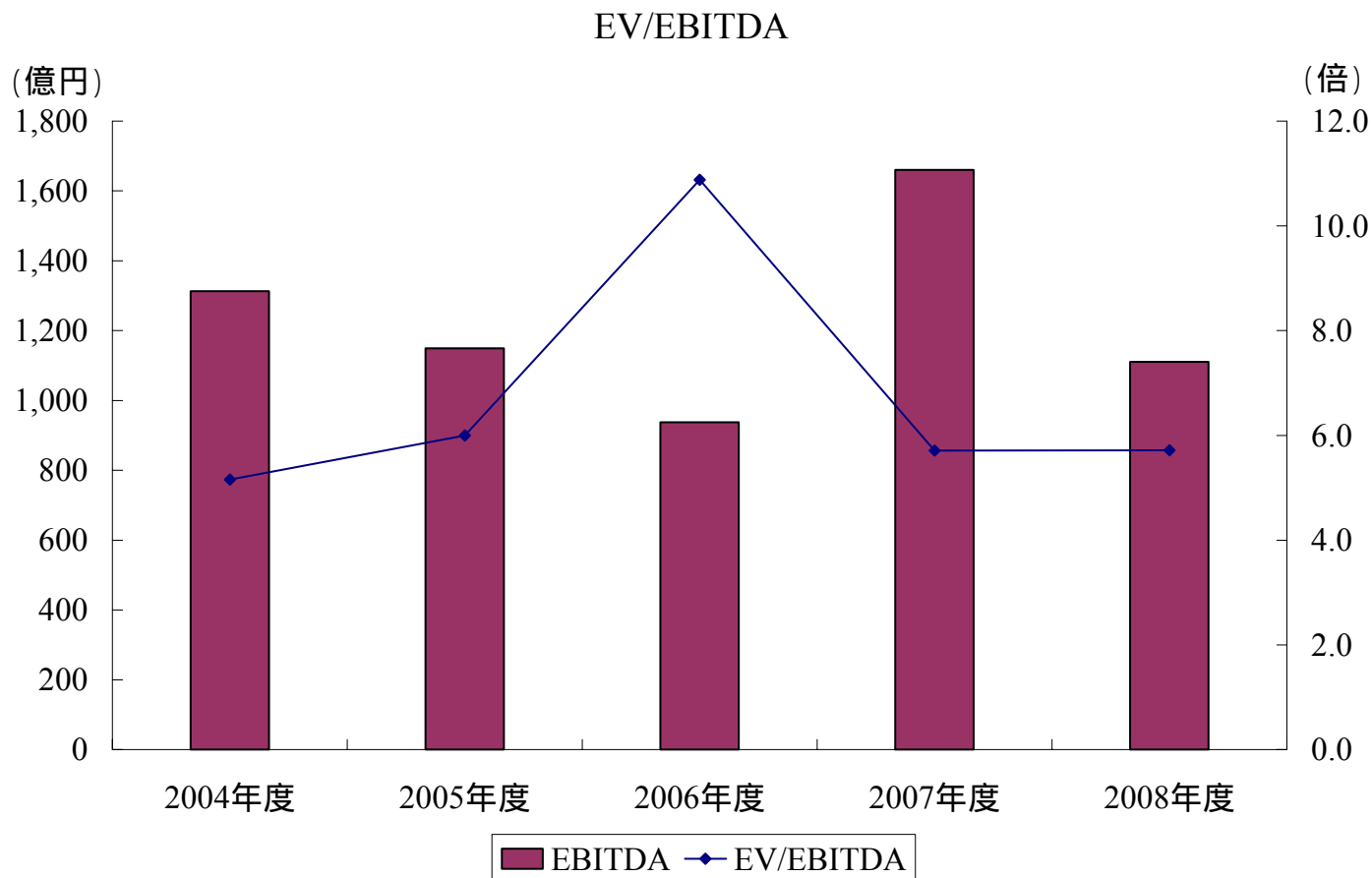


2-4. 連結ROE/ROA推移

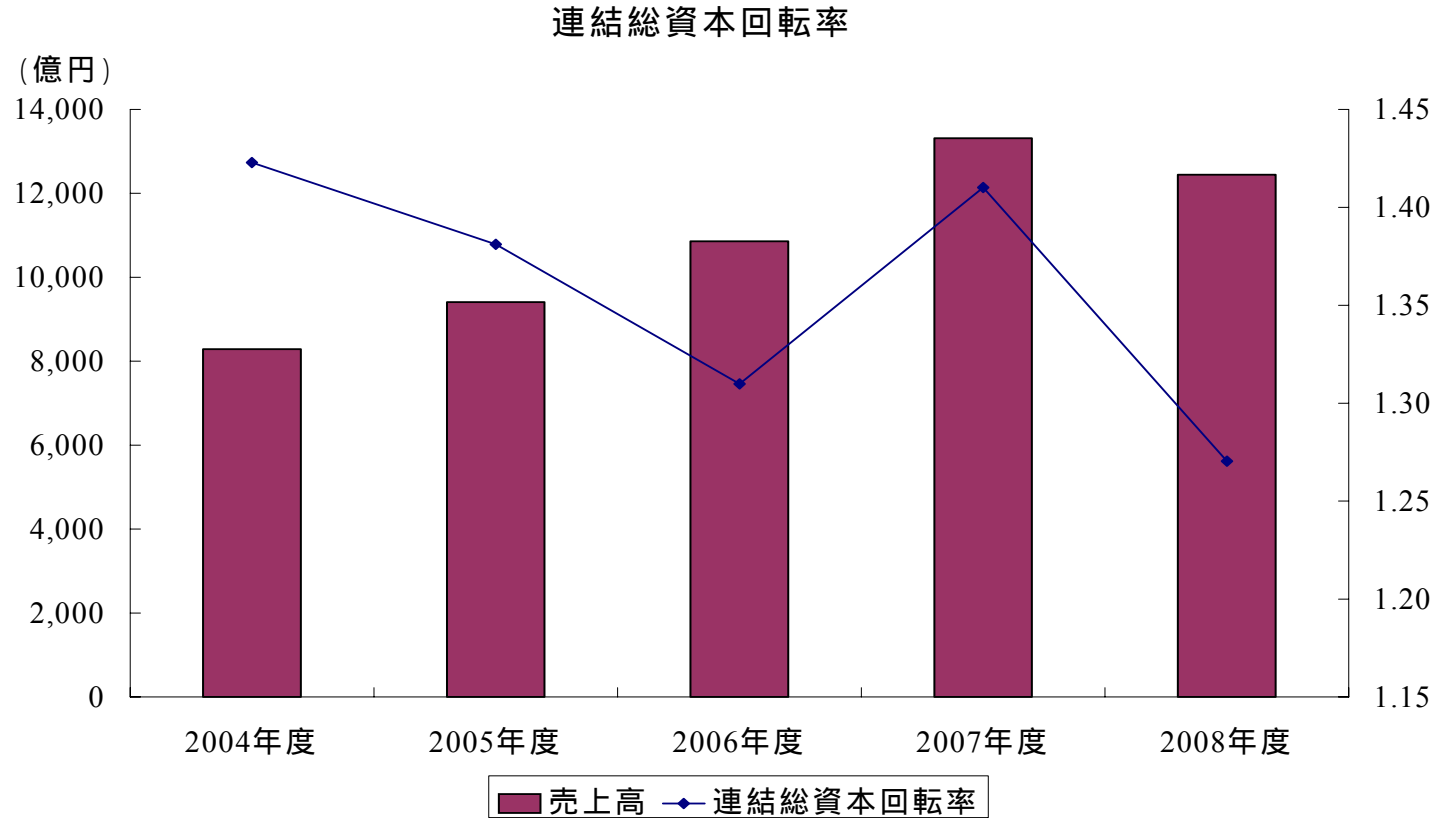
連結ROE(自己資本当期純利益率)/ROA推移(総資産經常利益率)



2-5. 連結EV/EBITDA推移

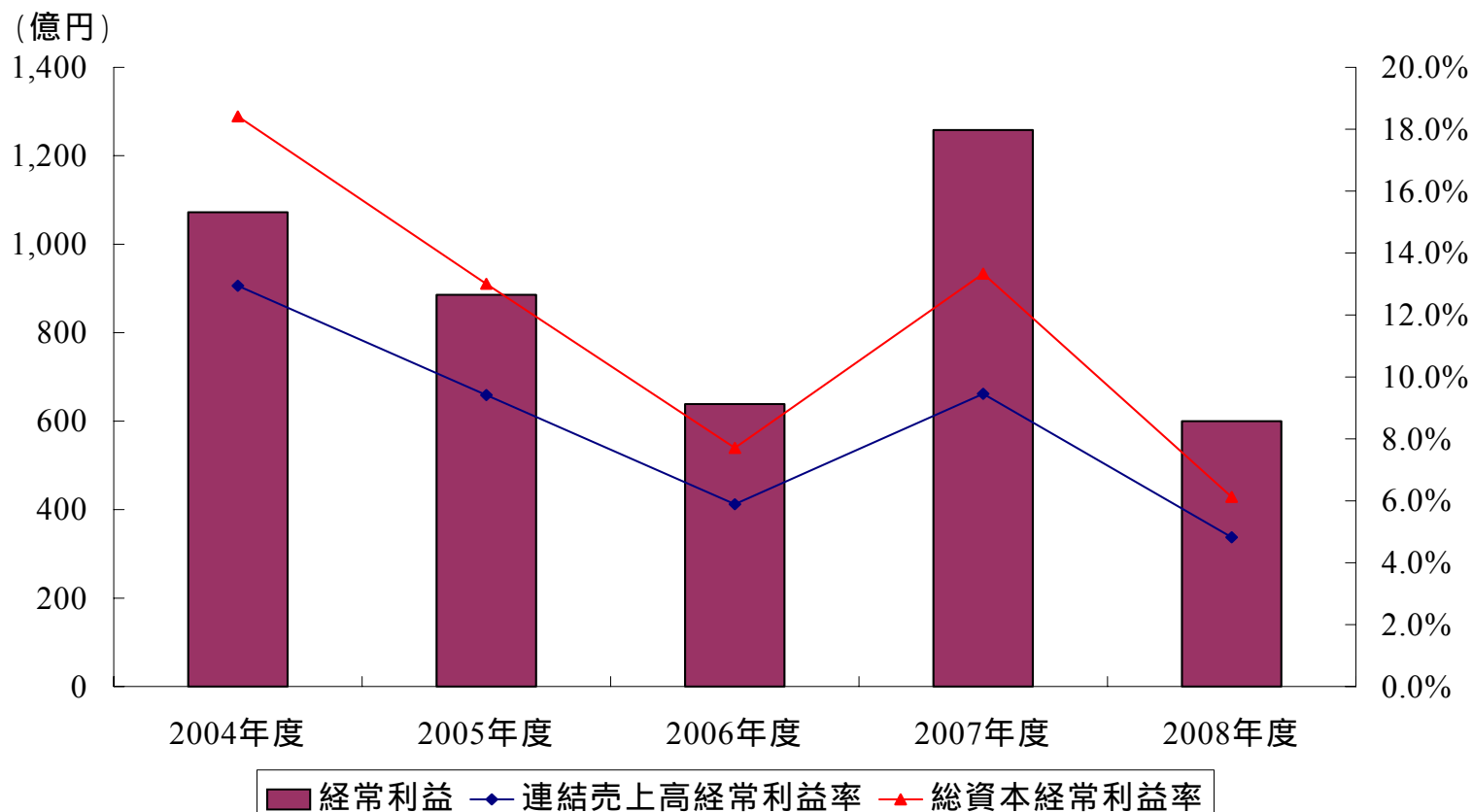


2-6. 連結総資本回転率推移

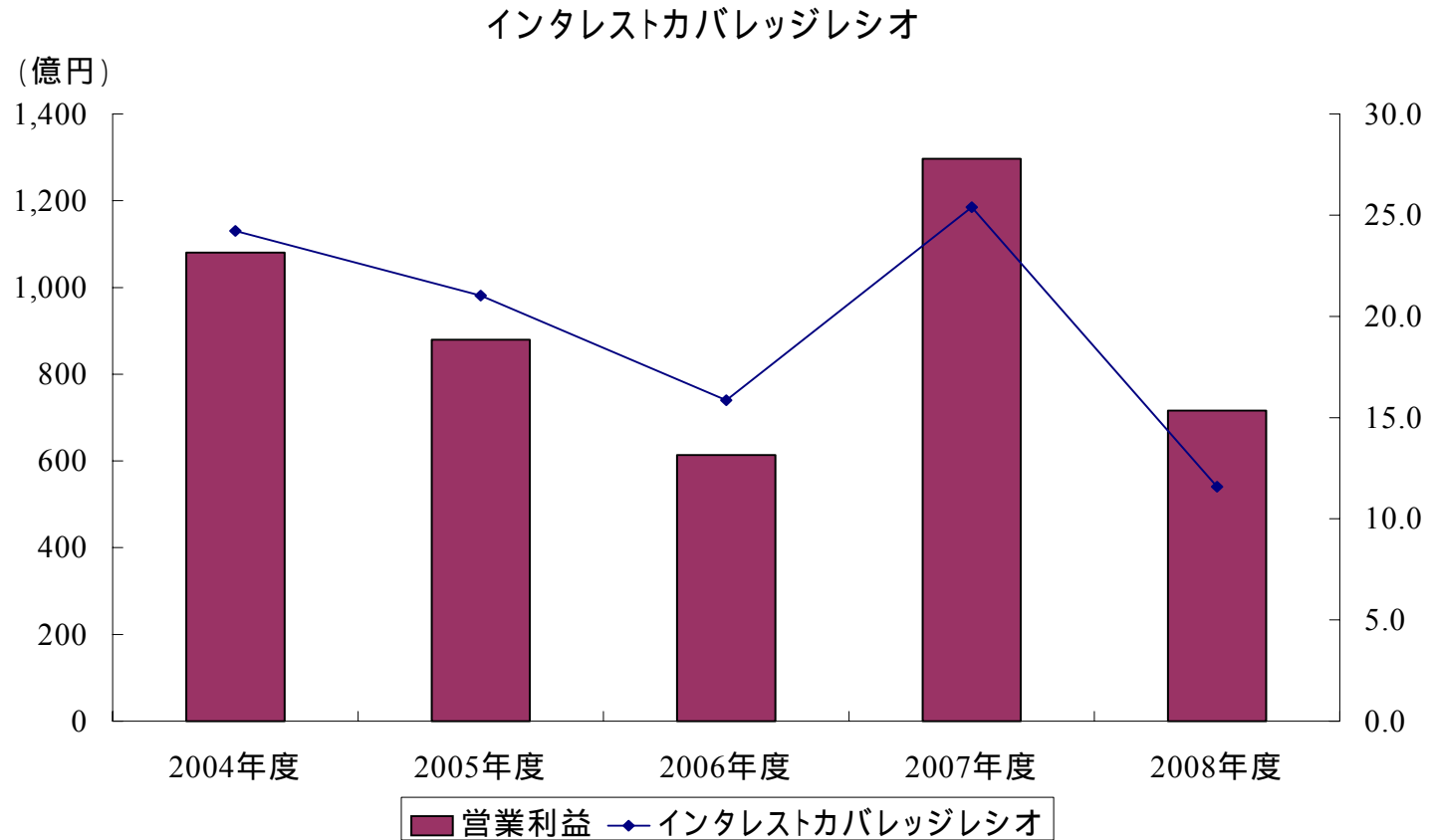


2-7. 連結売上高經常利益率/總資本經常利益率

連結売上高經常利益率/總資本經常利益率

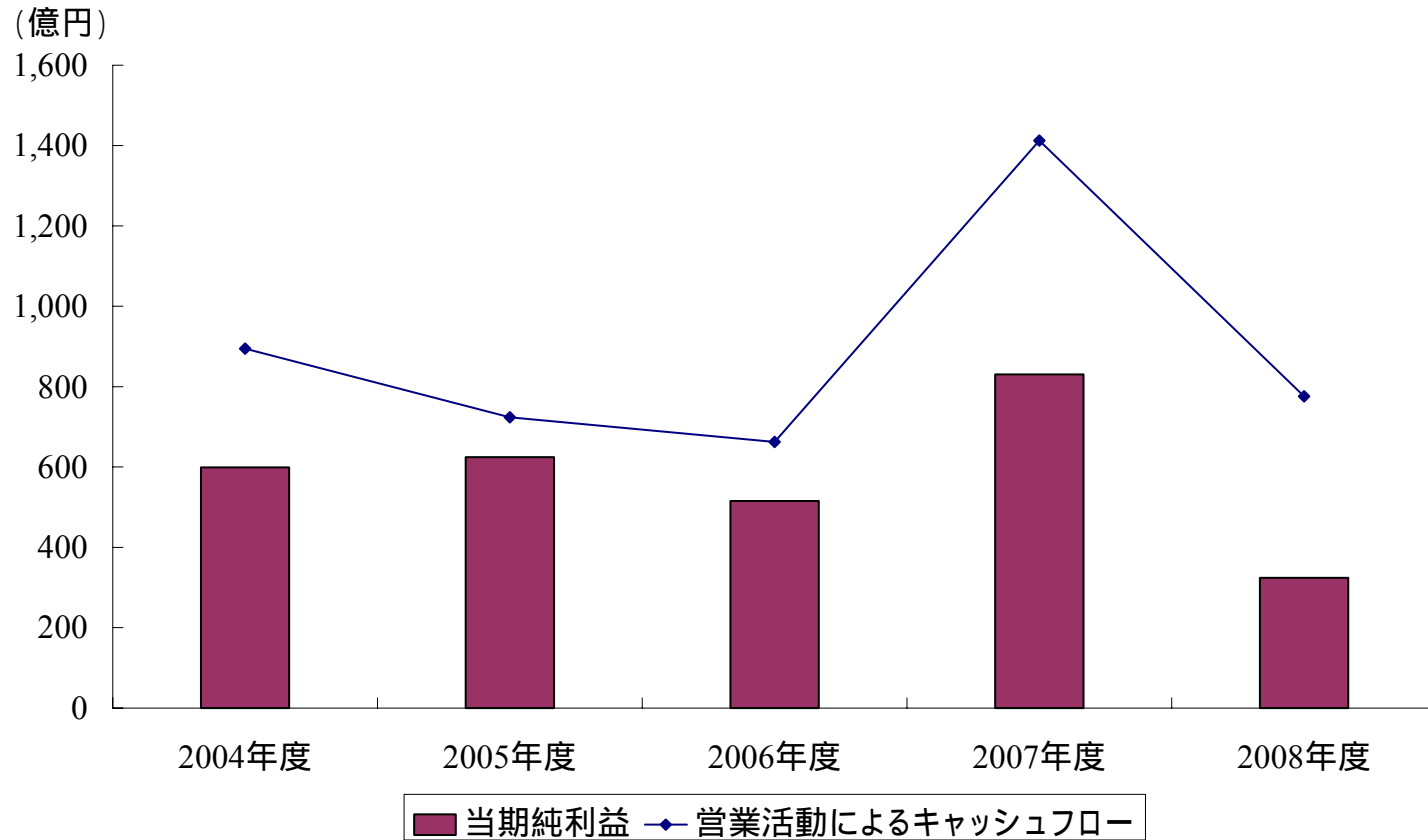


2-8. 連結インタレストカバレッジレシオ推移

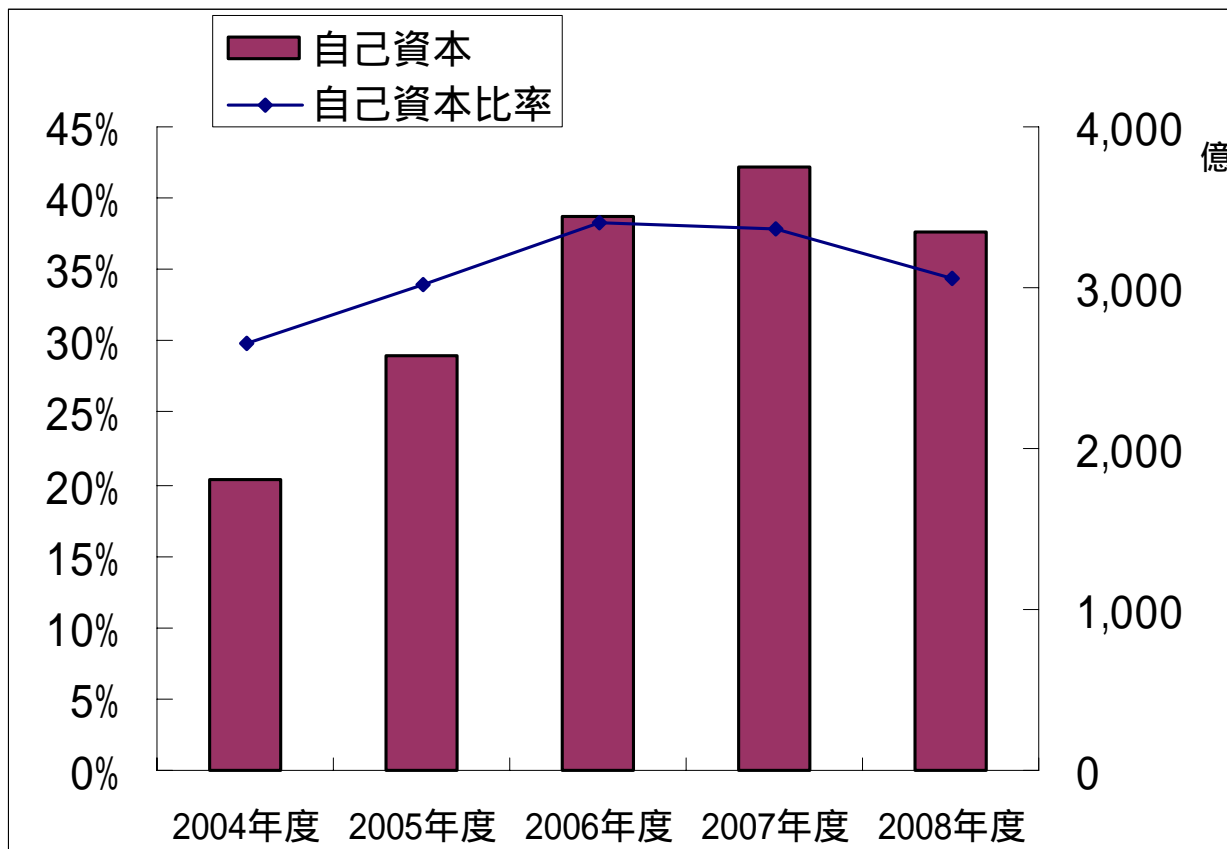


2-9. 連結当期純利益・キャッシュフロー推移

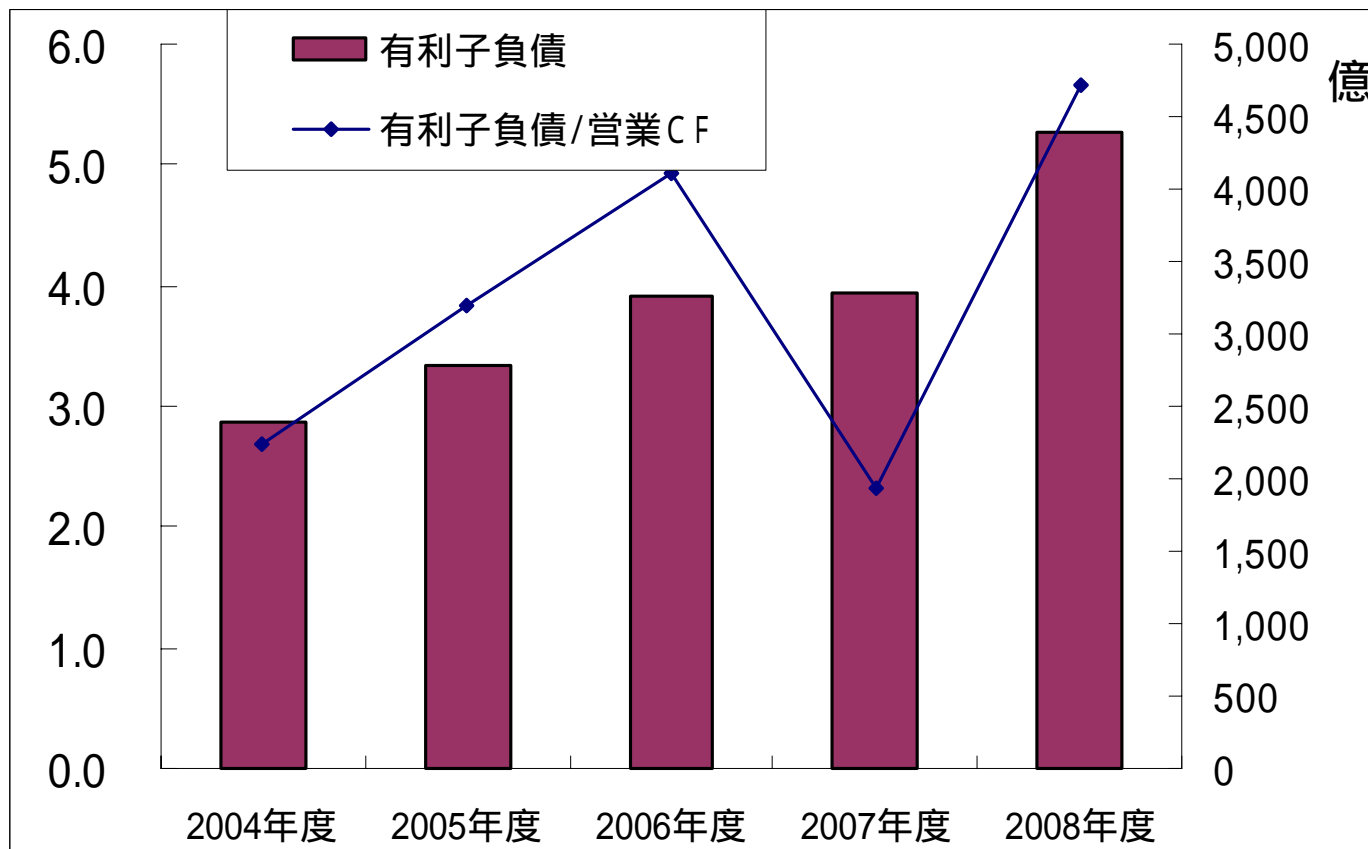
連結当期純利益・営業キャッシュフローの推移



2-10. 自己資本比率



2-11. 有利子負債/營業CF比率



2-12. 連結セグメント情報

(単位:百万円)

	2004年度	2005年度	2006年度	2007年度	2008年度
売上高					
海運業	713,961	806,646	936,943	1,176,944	1,110,475
物流・港運事業	101,710	114,098	127,108	131,315	108,874
その他事業	12,773	20,073	21,489	22,789	24,968
計	828,444	940,818	1,085,539	1,331,048	1,244,317
営業利益					
海運業	97,808	74,426	45,369	113,577	60,005
物流・港運事業	8,865	11,650	13,831	13,715	9,289
その他事業	1,083	1,506	1,784	2,187	2,234
計	107,756	87,583	60,983	129,479	71,528
消去又は全社	298	392	373	170	76
連結	108,054	87,976	61,357	129,649	71,604

2-13. 単体財務諸表

(単位:百万円)

	2004年度	2005年度	2006年度	2007年度	2008年度
営業収益	658,699	742,568	857,278	1,063,704	960,109
コンテナ船	346,321	409,219	465,974	559,246	497,388
不定期船	262,182	297,999	351,341	457,799	414,964
エネルギー	47,870	33,033	38,071	44,608	45,766
その他海運業	1,372	1,295	823	899	798
その他事業	949	1,022	1,069	1,152	1,193
営業利益	85,288	56,678	28,103	89,715	24,613
経常利益	86,873	57,849	31,941	88,422	20,763
当期純利益	49,012	38,820	25,250	58,938	799
総資産額	376,345	481,541	518,500	541,450	498,022
負債合計	233,326	292,575	277,319	283,375	272,517
株主資本	143,019	188,965	241,181	258,075	225,505

2-14. 連結・単体売上高推移

