

決算補足資料

- 2006年度第3四半期 -

2007年2月
川崎汽船株式会社

1. 海運市況
2. 財務データ
3. 過去5年間の財務データ

補足資料-1
- 海運市況 -

1-1. 当社コンテナ船積高・消席率推移

コンテナ船積高推移

積高(単位/1,000TEU)		05年度実績			06年度実績		
		上期	3Q	9ヶ月累計	上期	3Q	9ヶ月累計
北米関連	往航計	336	158	494	368	179	547
	復航計	114	64	178	126	65	190
		450	222	672	493	244	737
欧州関連	往航計	208	105	312	233	120	353
	復航計	116	62	178	128	61	189
		323	167	490	361	181	542

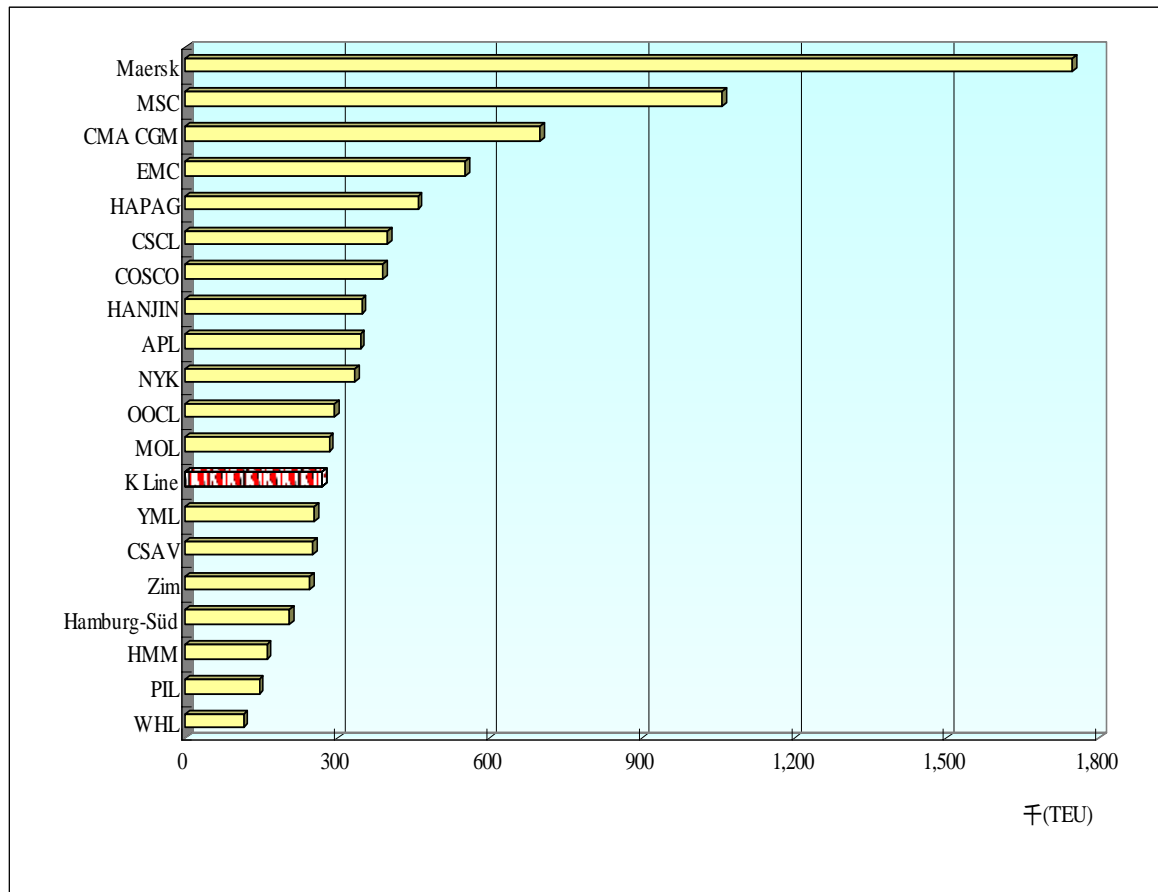
消席率		05年度実績			06年度実績		
		上期	3Q	9ヶ月累計	上期	3Q	9ヶ月累計
北米関連	往航計	90.9%	86.3%	89.4%	92.4%	84.7%	89.7%
	復航計	49.4%	55.5%	51.4%	47.4%	43.1%	45.8%
		74.9%	74.4%	74.7%	74.4%	67.5%	71.9%
欧州関連	往航計	101.9%	92.5%	98.5%	93.5%	89.9%	92.2%
	復航計	79.7%	77.9%	79.1%	74.0%	66.8%	71.5%
		92.7%	86.5%	90.4%	85.5%	80.5%	83.8%

1-2. コンテナ船社/アライアンス別capacity数比較

Top 20 Container Carriers ranked by operating capacity

as of January 2007

Rank	Operator	TOTAL
		TEU
1	Maersk	1,749,294
2	MSC	1,057,699
3	CMA CGM	698,598
4	EMC	551,452
5	HAPAG	458,780
6	CSCL	398,081
7	COSCO	389,135
8	HANJIN	348,235
9	APL	344,147
10	NYK	333,652
11	OOCL	294,052
12	MOL	283,211
13	K Line	270,115
14	YML	254,389
15	CSAV	250,713
16	Zim	244,406
17	Hamburg-Süd	204,177
18	HMM	160,049
19	PIL	145,506
20	WHL	115,009

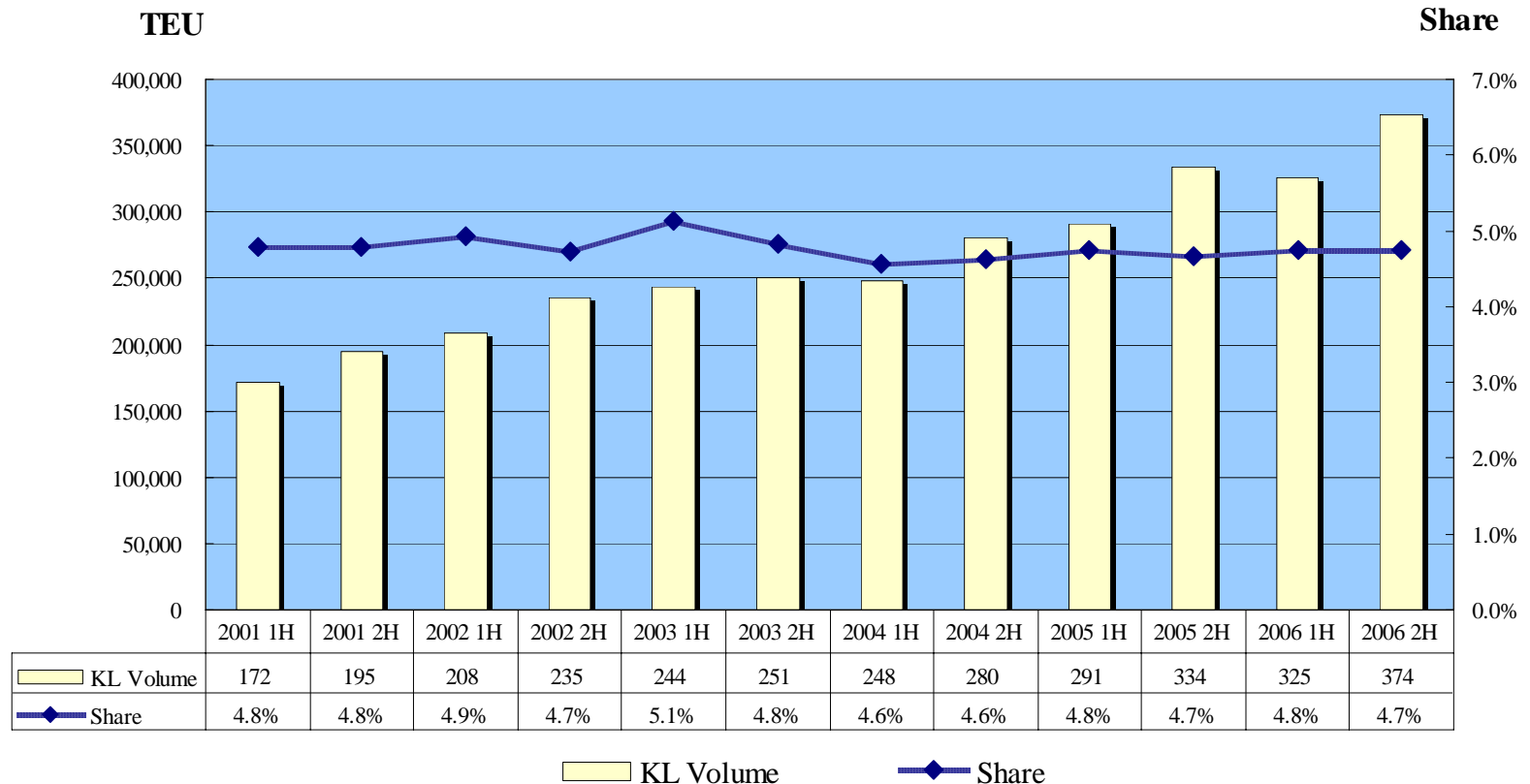


Rank	Alliance	TEU
1	Maersk	1,749,294
2	CKYH	1,261,874
3	GA	1,144,497
4	MSC	1,057,699
5	TNWA	787,407
6	CMA	698,598
7	EMC	551,452
8	CSCL	398,081
9	CSAV	250,713

1-3. アジア/北米当社コンテナ積高 & シェア 往航実績(2001年-2006年)

TPS EB KL Results

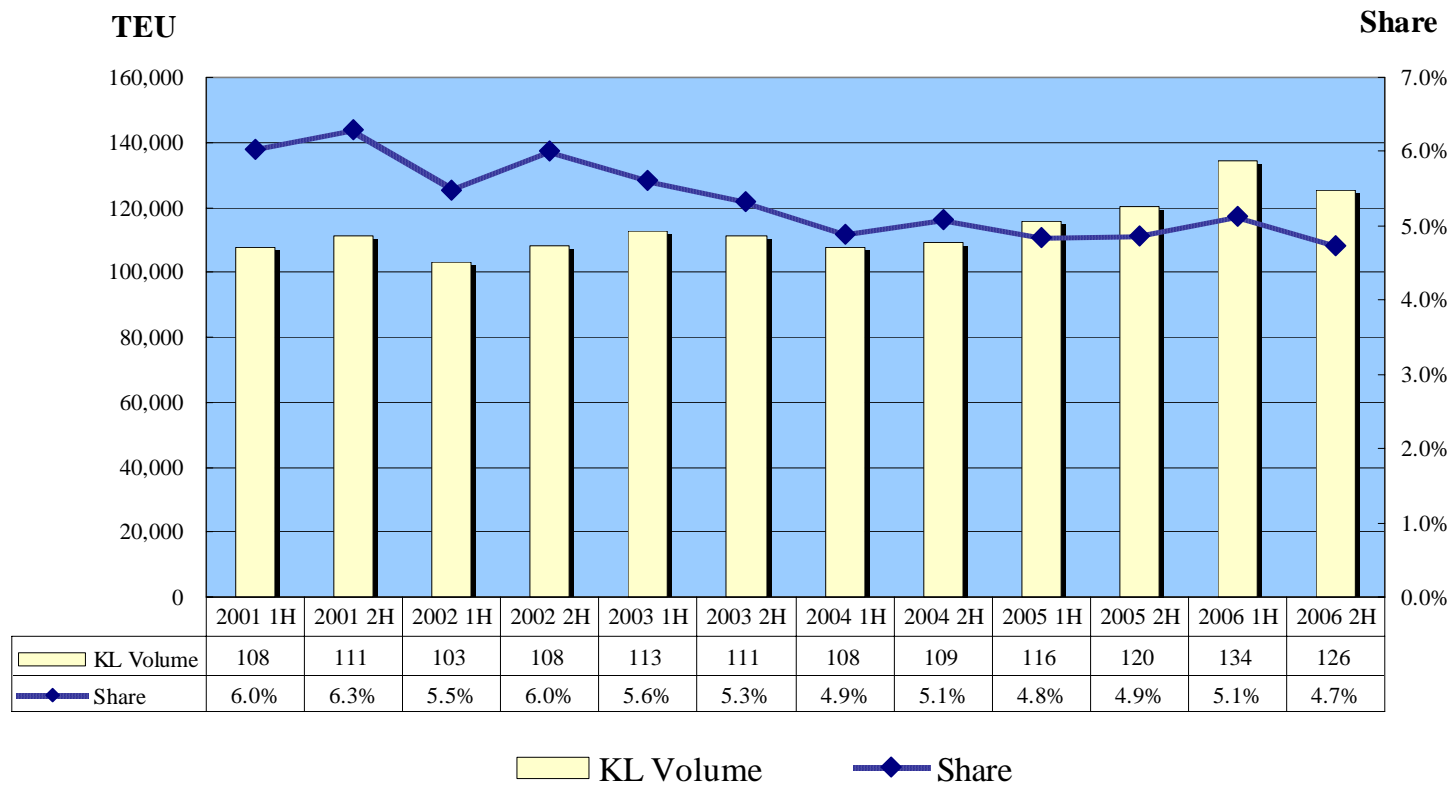
(Calendar Year)



1-4. アジア/北米当社コンテナ積高 & シェア 復航実績(2001年-2006年)

TPS WB KL Results

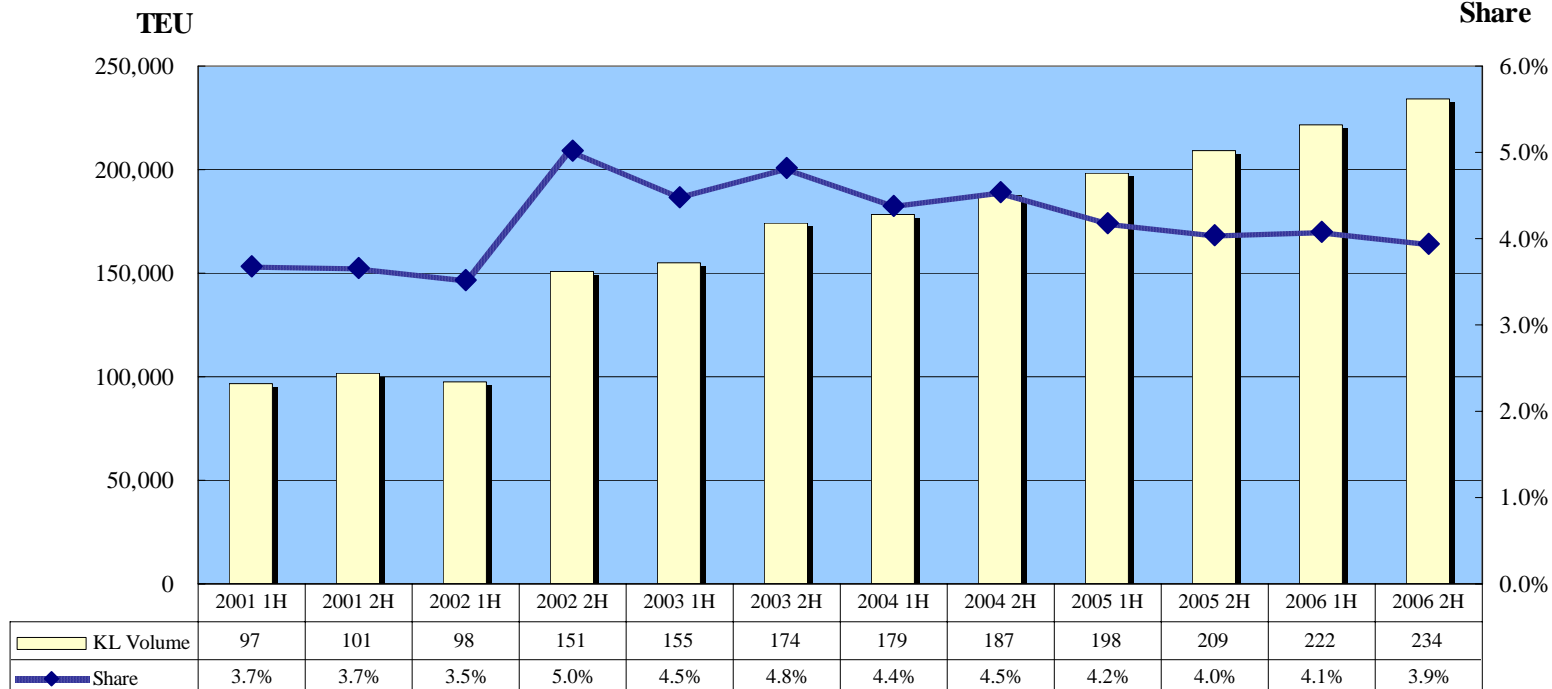
(Calendar Year)



1-5. アジア/欧州 当社コンテナ積高&シェア 往航実績(2001年-2006年)

AES WB KL Results

(Calendar Year)



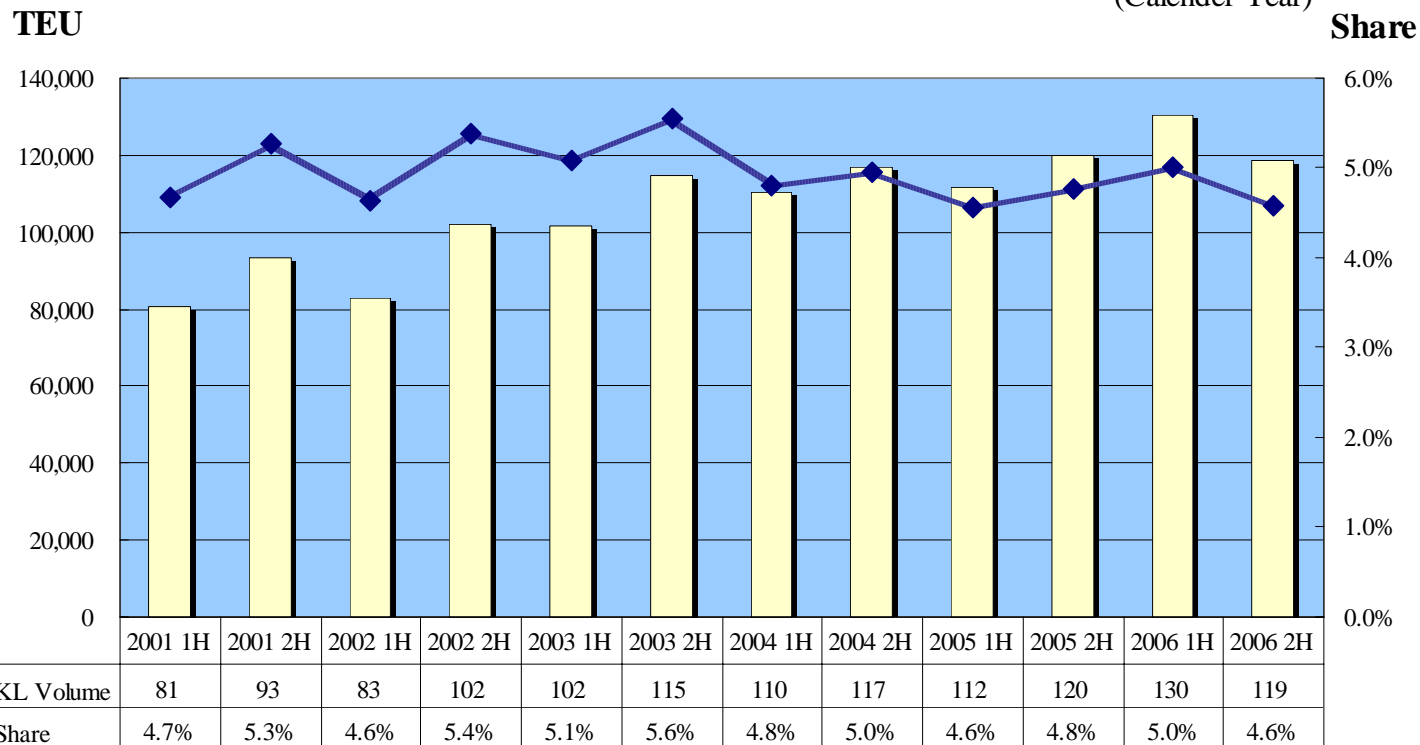
KL Volume

Share

1-6. アジア/欧州 当社コンテナ積高&シェア 復航実績(2001年-2006年)

AES EB KL Results

(Calendar Year)

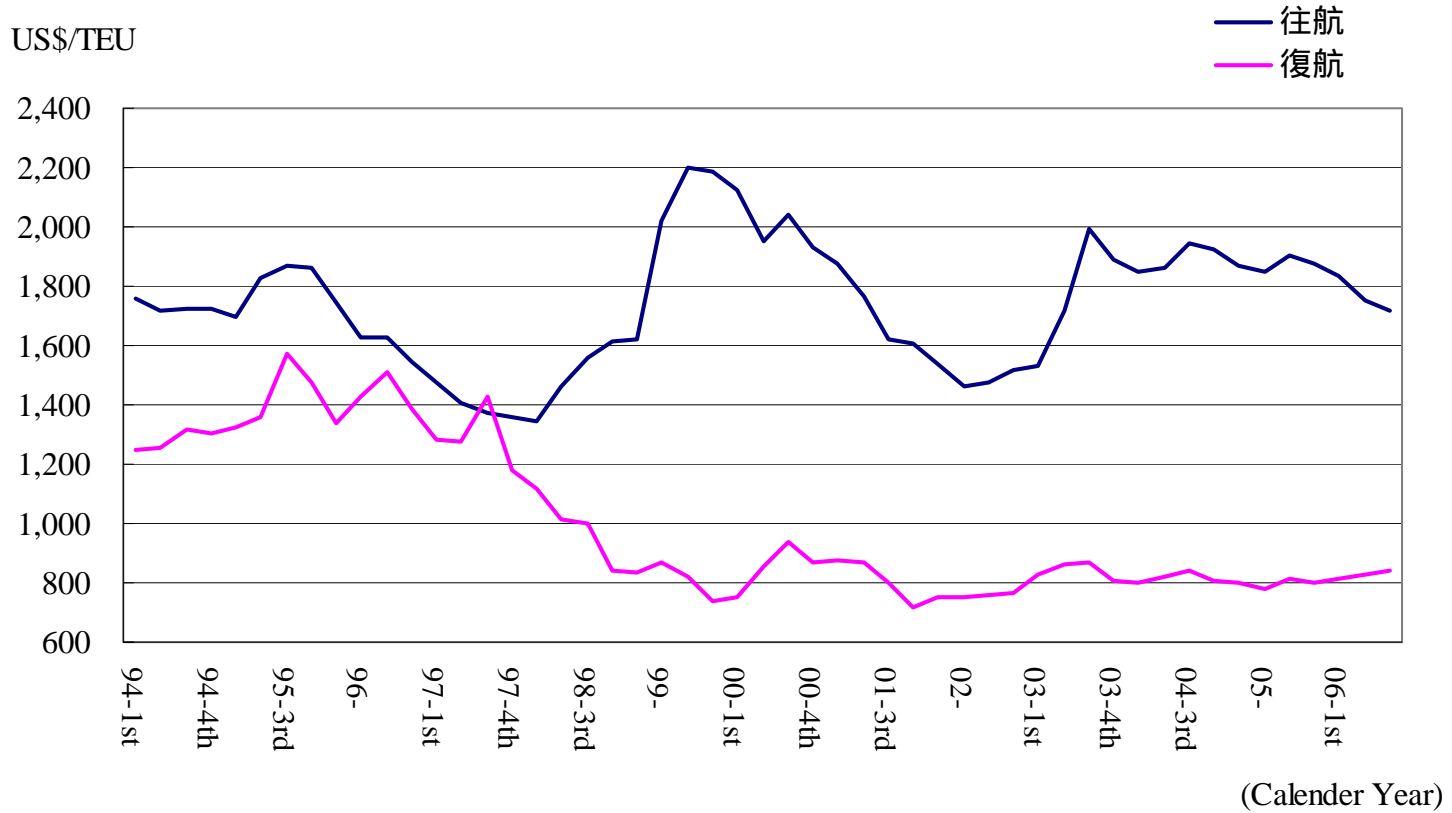


KL Volume

Share

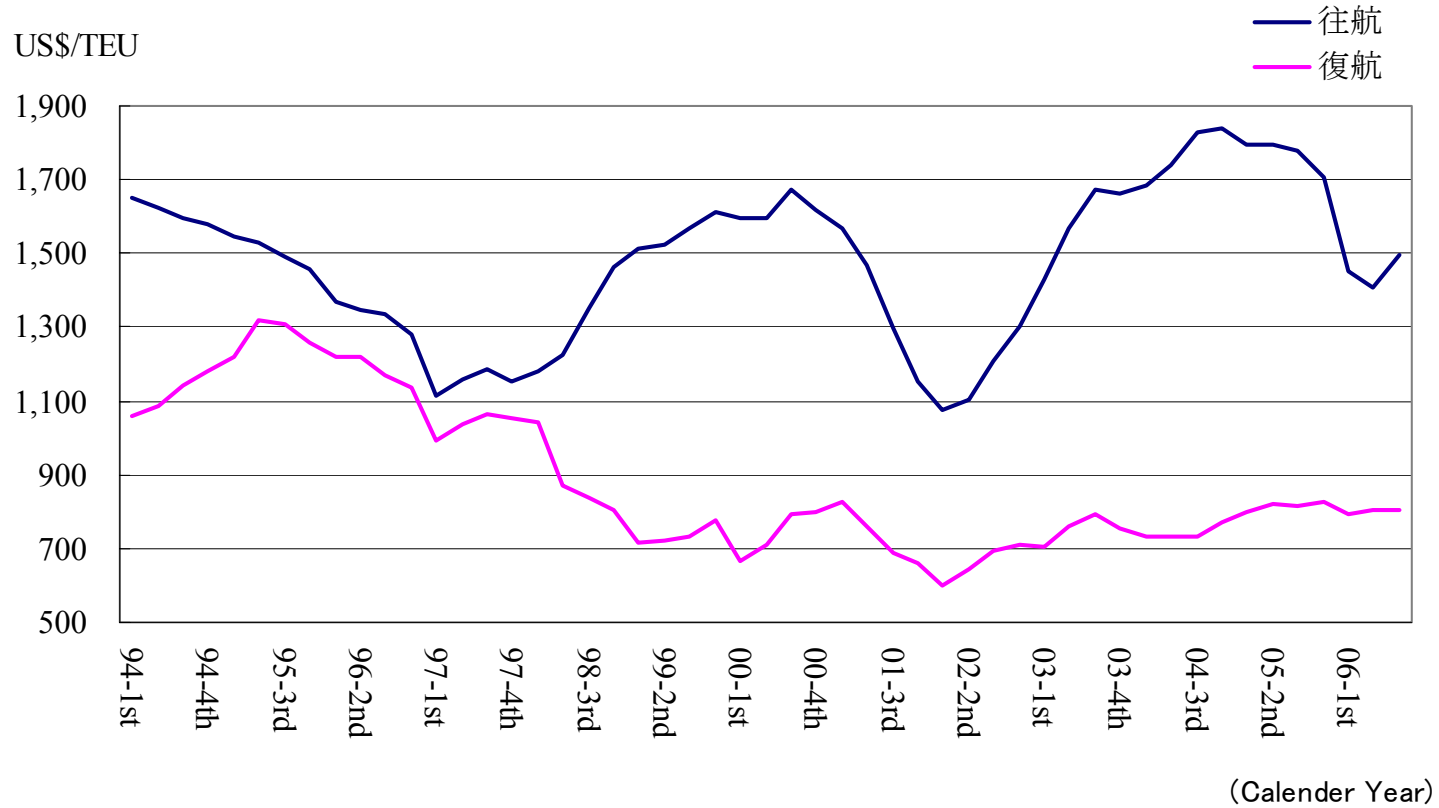
1-7. アジア/北米航路平均運賃推移

(出典:CONTAINERIZATION INTERNATIONAL社)

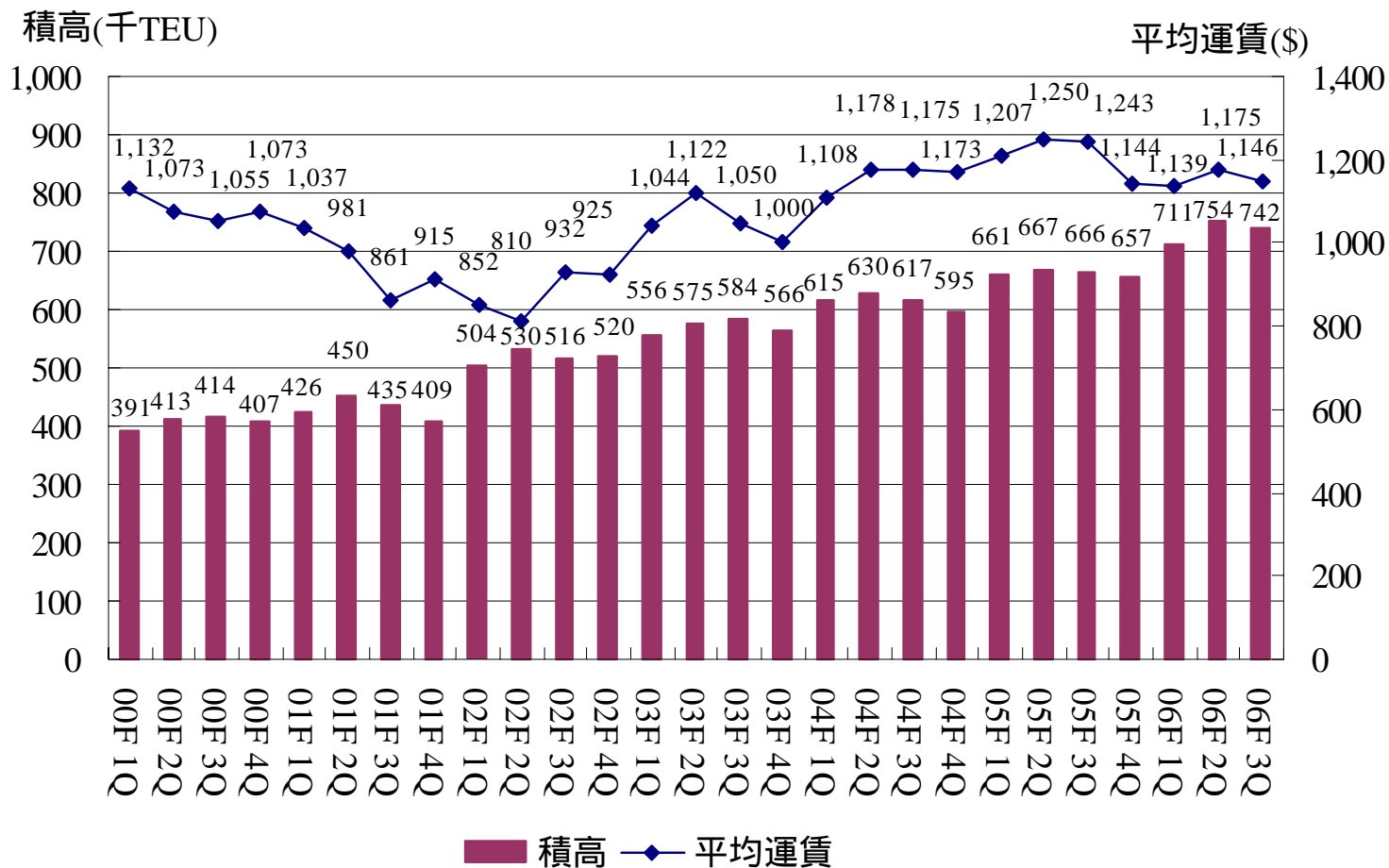


1-8. アジア/欧州航路平均運賃推移

(出典: Containerization International社)

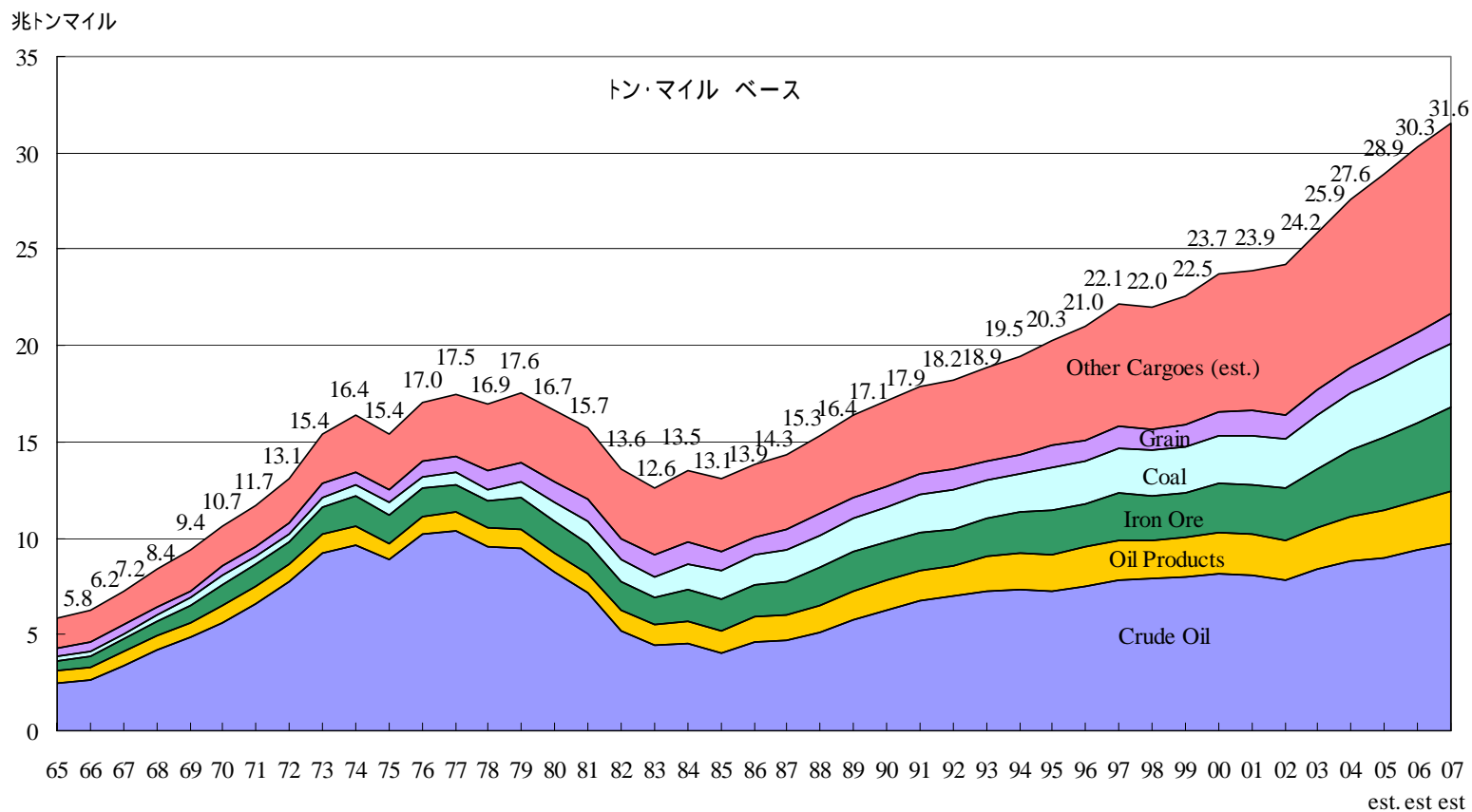


1-9. 当社全航路平均運賃推移 (2000年度～2006年度3Q)



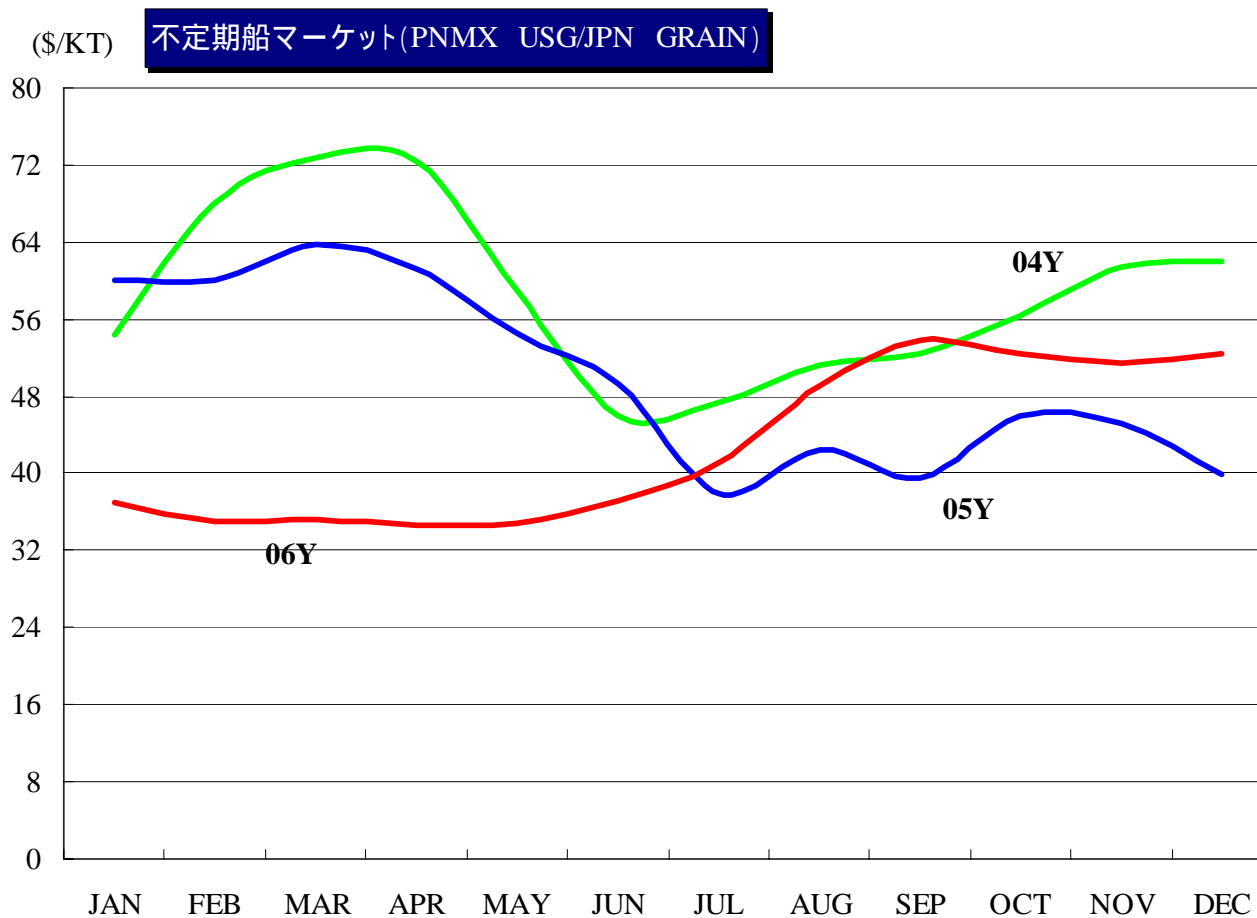
1-10. 世界海上荷動量の推移

世界海上荷動量の推移

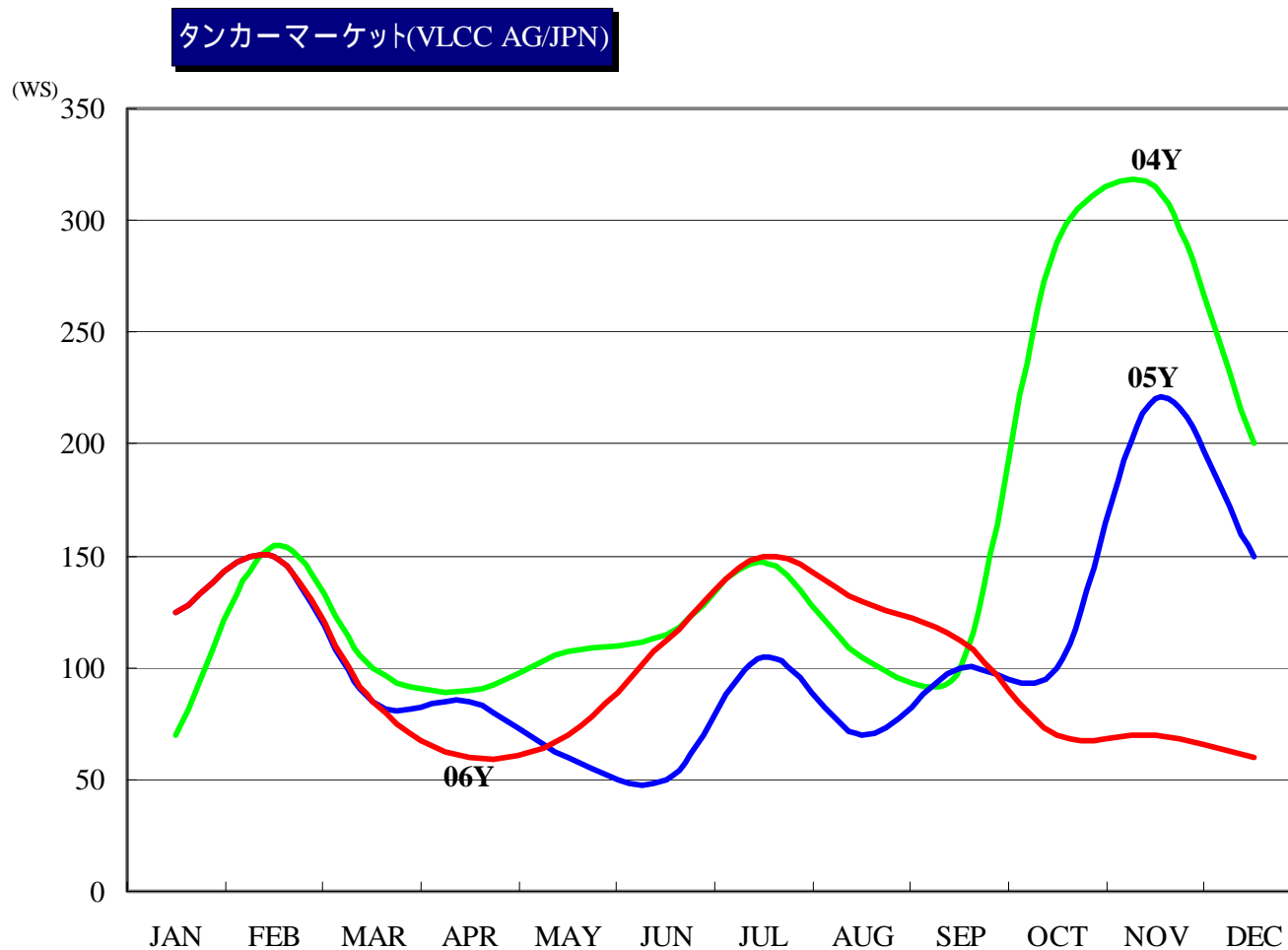


(Calendar Year)

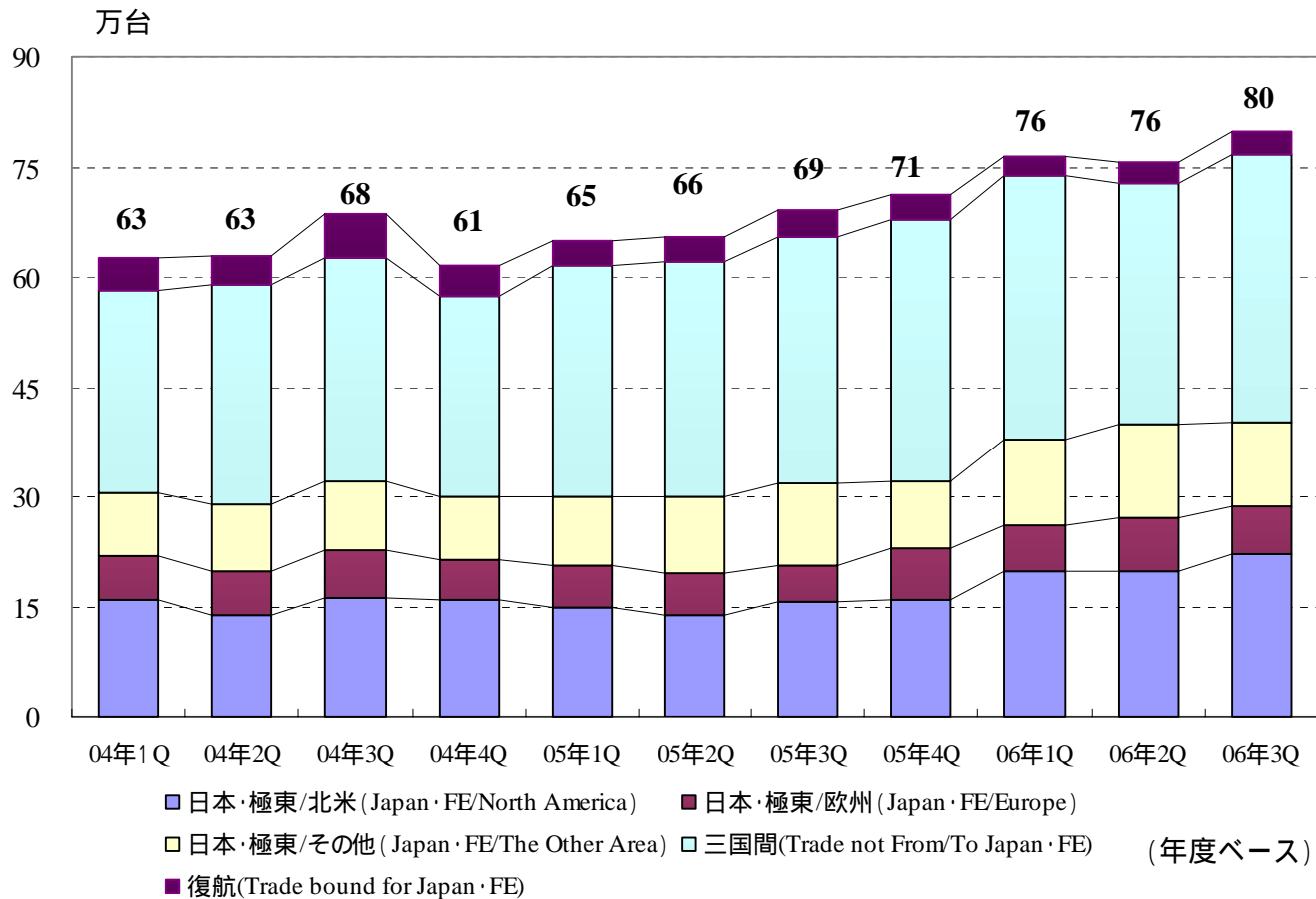
1-11. 不定期船マーケット (Bulker Market)



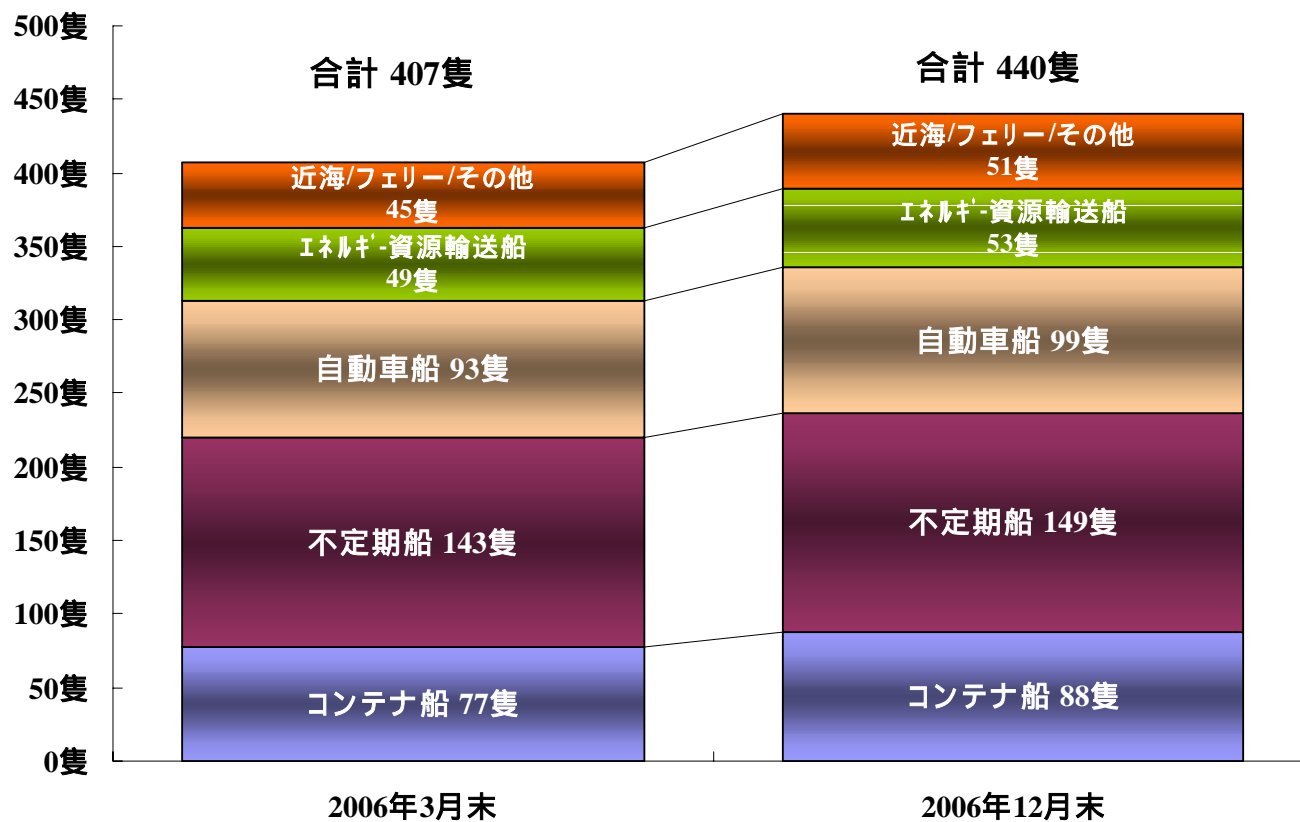
1-12. タンカーマーケット (Tanker Market)



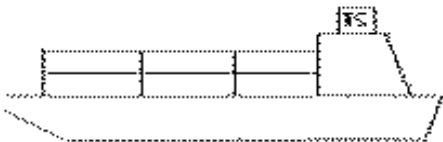
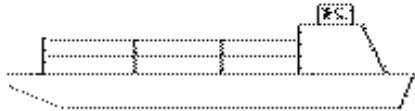
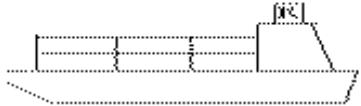
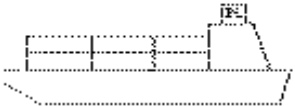
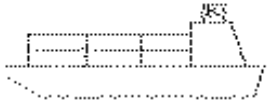
1-13. 自動車船積高推移



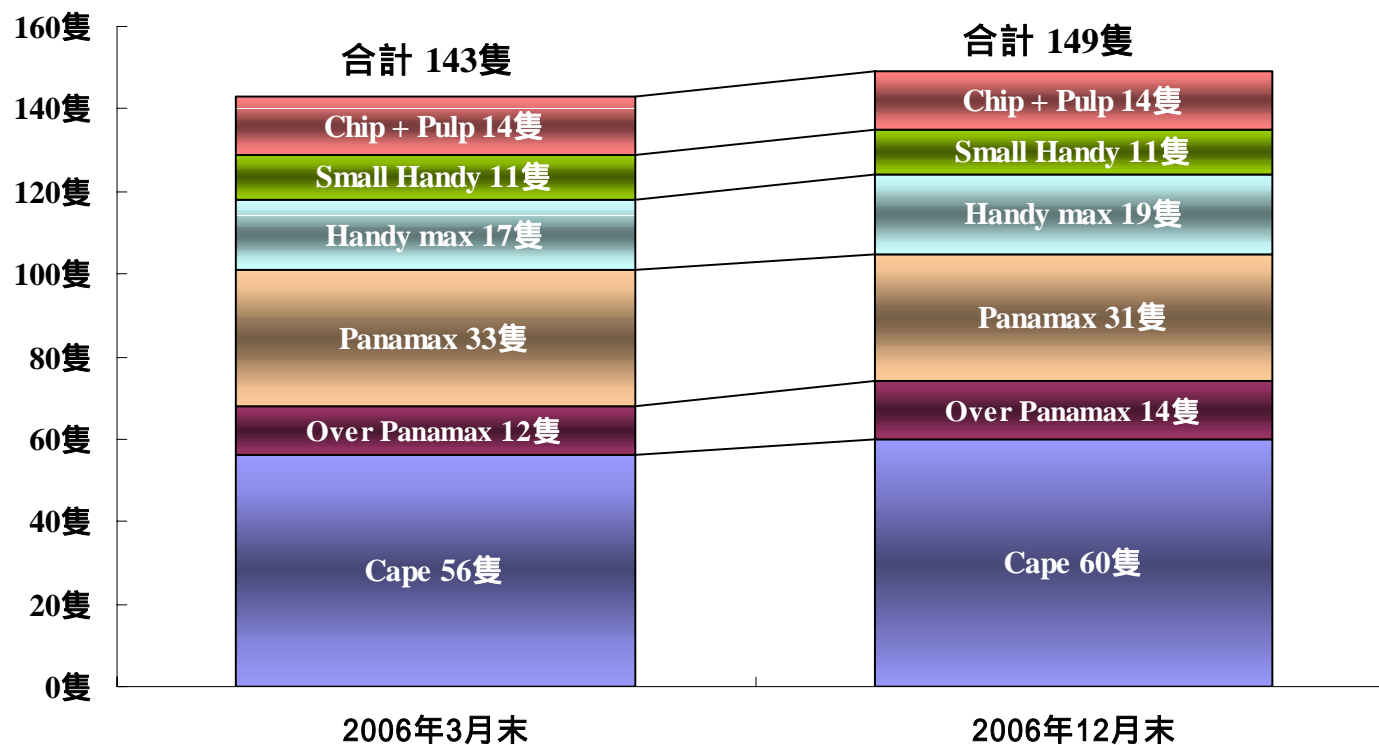
1-14. 部門別運航船舶



1-15. フルコン船サイズ別FLEET

		06年 3月末	06年 12月末
	5,500TEU Over	15	20
	3,500TEU型 (3,400~4,700)	25	23
	2,800TEU型 (2,700~2,900)	5	7
	2,000TEU型 (1,500~2,500)	9	11
	1,400TEU or under	23	27
合計		77	88

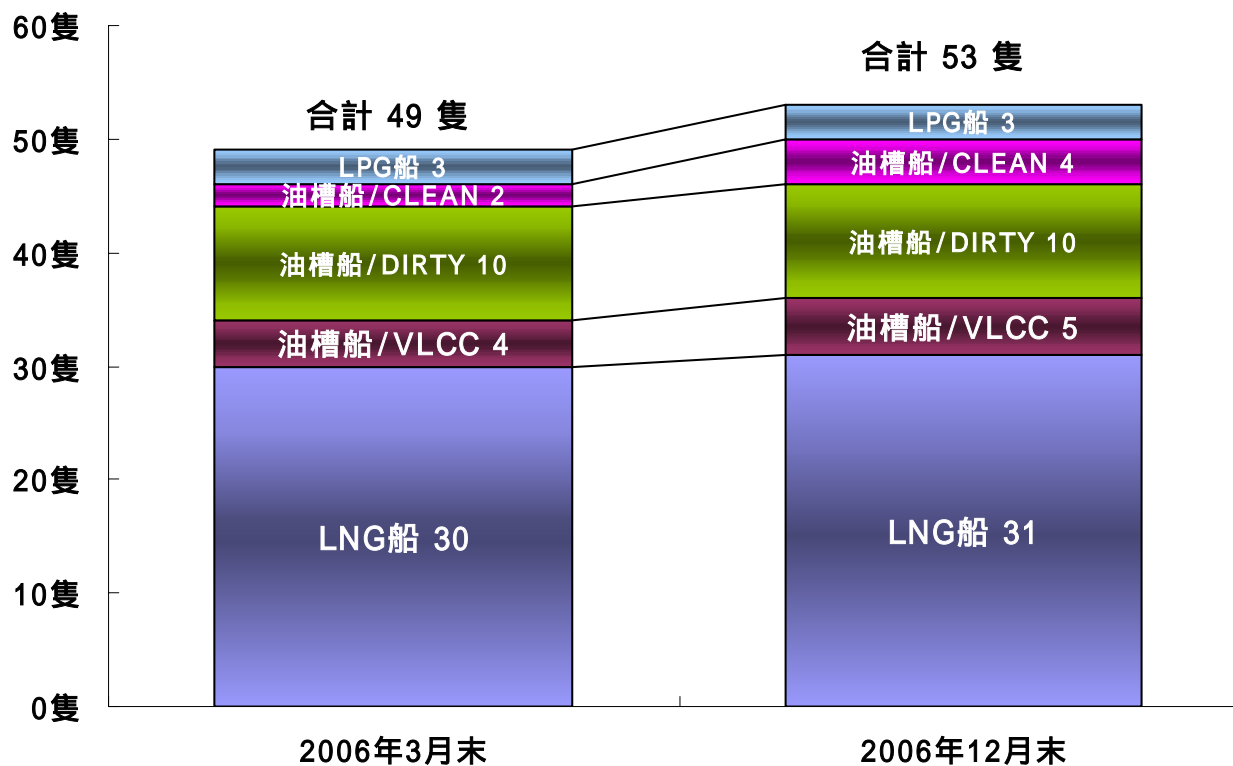
1-16. 不定期船船種別隻数



1-17. PCTCサイズ別FLEET

		06年 3月末	06年 12月末
	6,000台型	12	13
	5,000台型 (4,750~5,650)	29	30
	4,000台型 (3,800~4,600)	20	23
	3,000台型 (2,800~3,500)	15	15
	2,000台型 (1,600~2,500)	2	4
	800台型 (800~850)	15	14
合計		93	99

1-18. エネルギー資源輸送船種別FLEET



補足資料-2
- 財務データ -

2-1. 営業外・特別損益内訳(06年度第3四半期)

(単位: 億円)

1. 営業外損益明細

	上期	第3四半期	累計
営業外損益(連結)	11	9	20
金融収支	6	4	9
為替差損益	7	2	5
その他	12	3	15

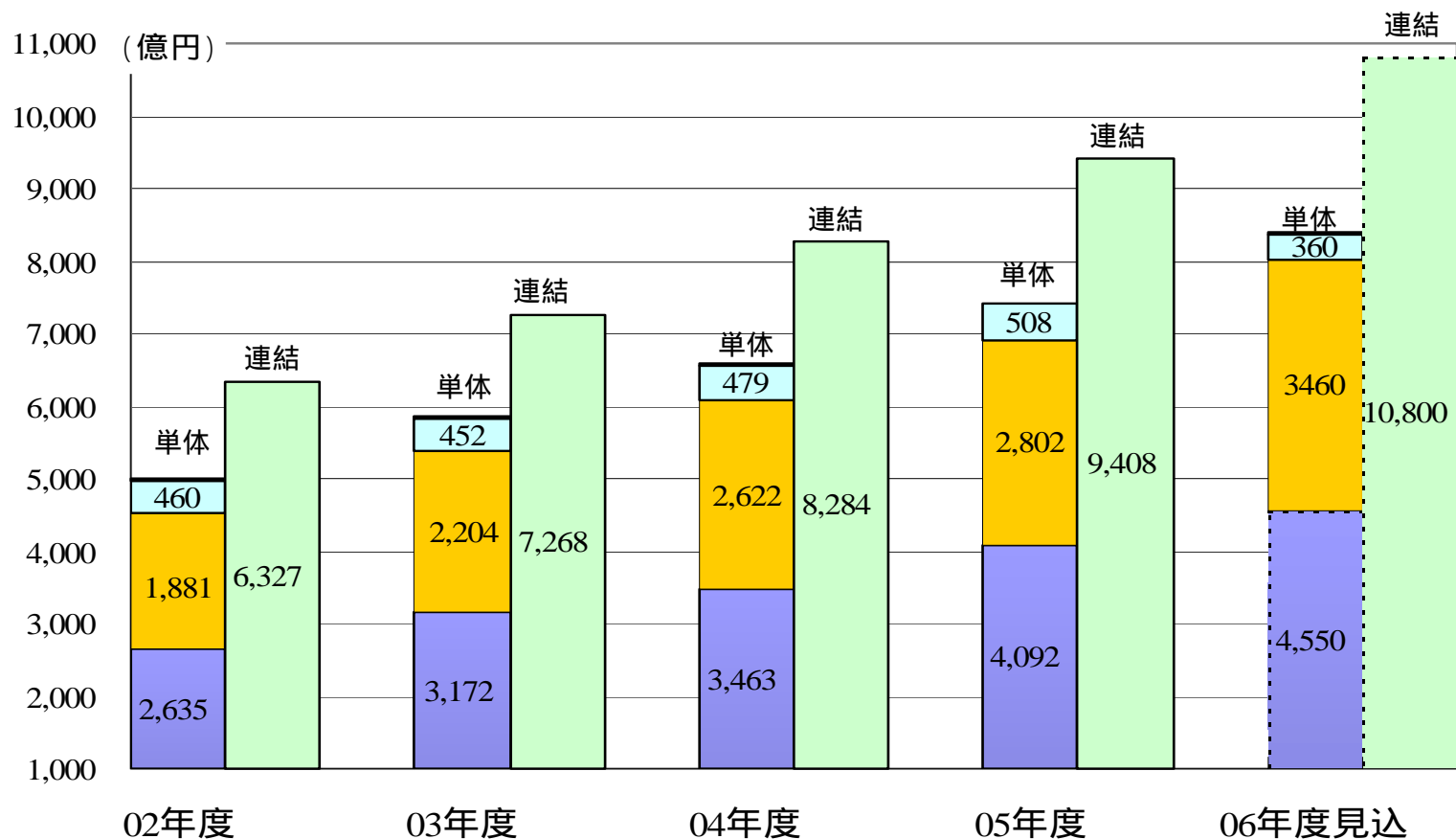
	上期	第3四半期	累計
営業外損益(単体)	30	0	31
金融収支	31	6	37
為替差損益	2	5	6
その他	1	2	1

2. 特別損益明細

	上期	第3四半期	累計
特別損益(連結)	62	36	98
固定資産売却・除却	28	36	64
減損損失	0	2	2
有価証券売却	39	1	38
その他	5	3	2

	上期	第3四半期	累計
特別損益(単体)	40	1	40
固定資産売却・除却	2	0	2
減損損失	0	0	0
有価証券売却	39	0	39
その他	1	0	1

2-2. 連結・単体売上高推移

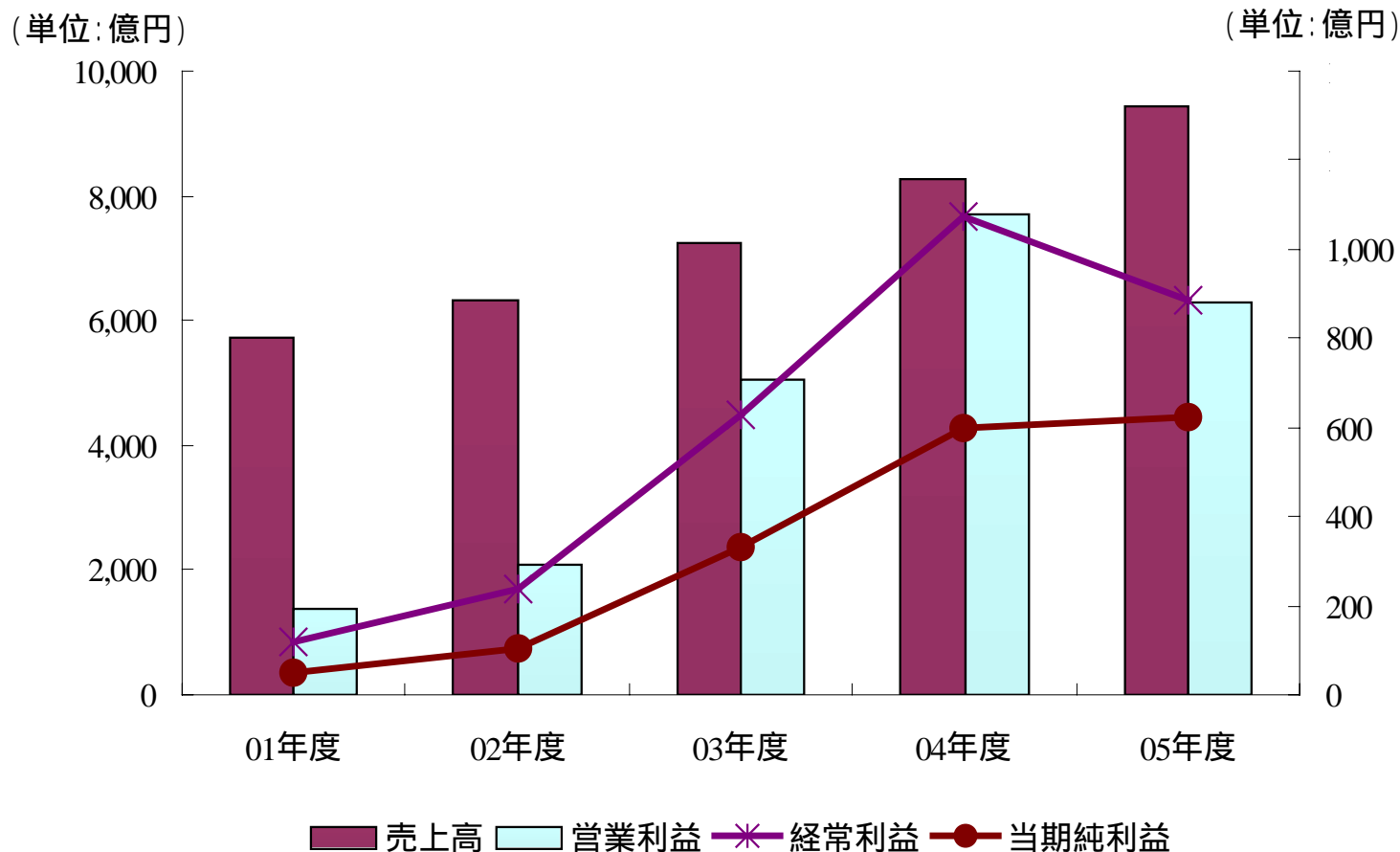


■ コンテナ船部門
 ■ 不定期専用船部門
 ■ エネルギー-資源輸送船部門
 ■ その他
 ■ 連結売上高合計

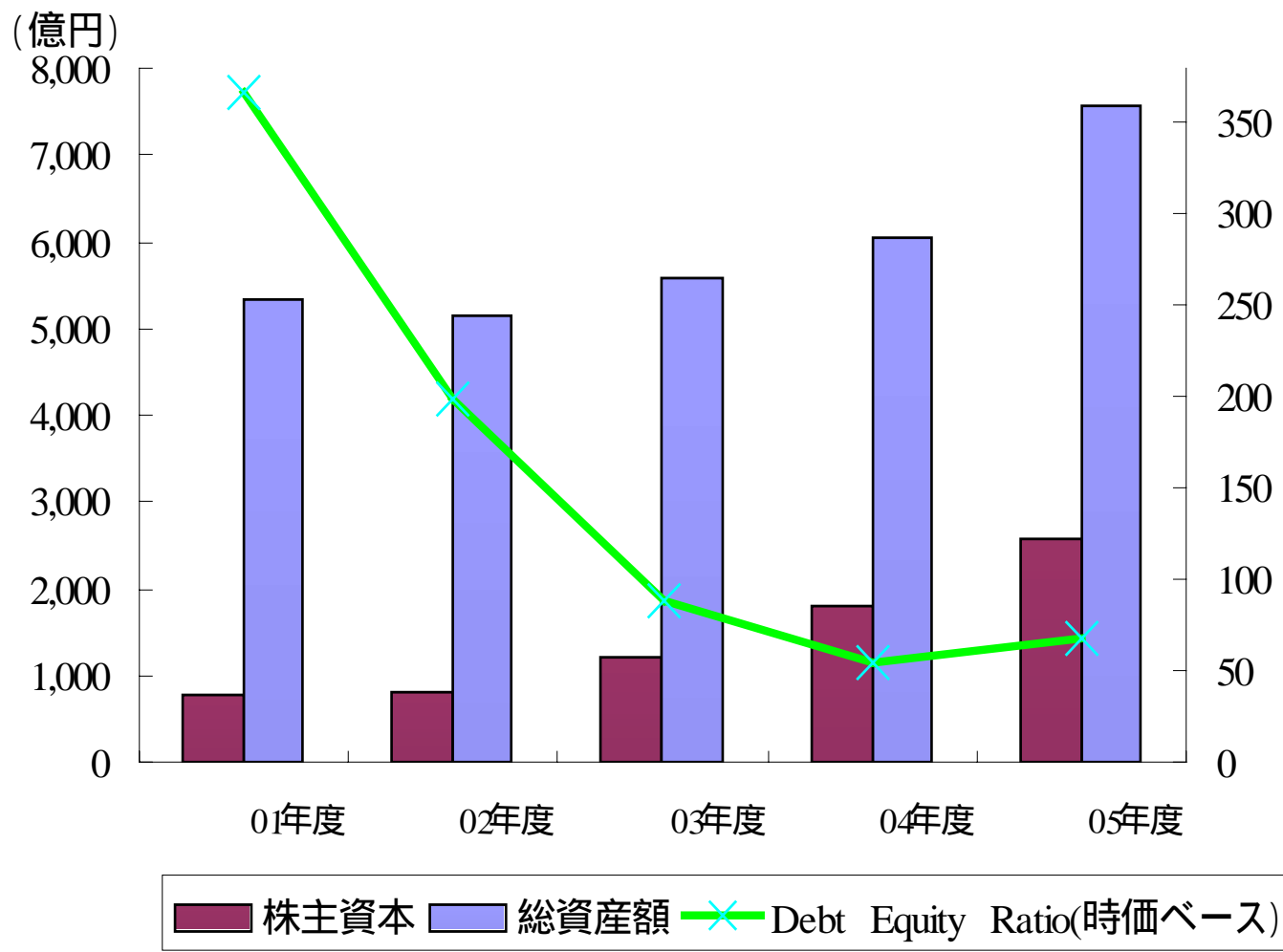
補足資料-3

- 過去5年間の財務データ

3-1. 連結業績推移

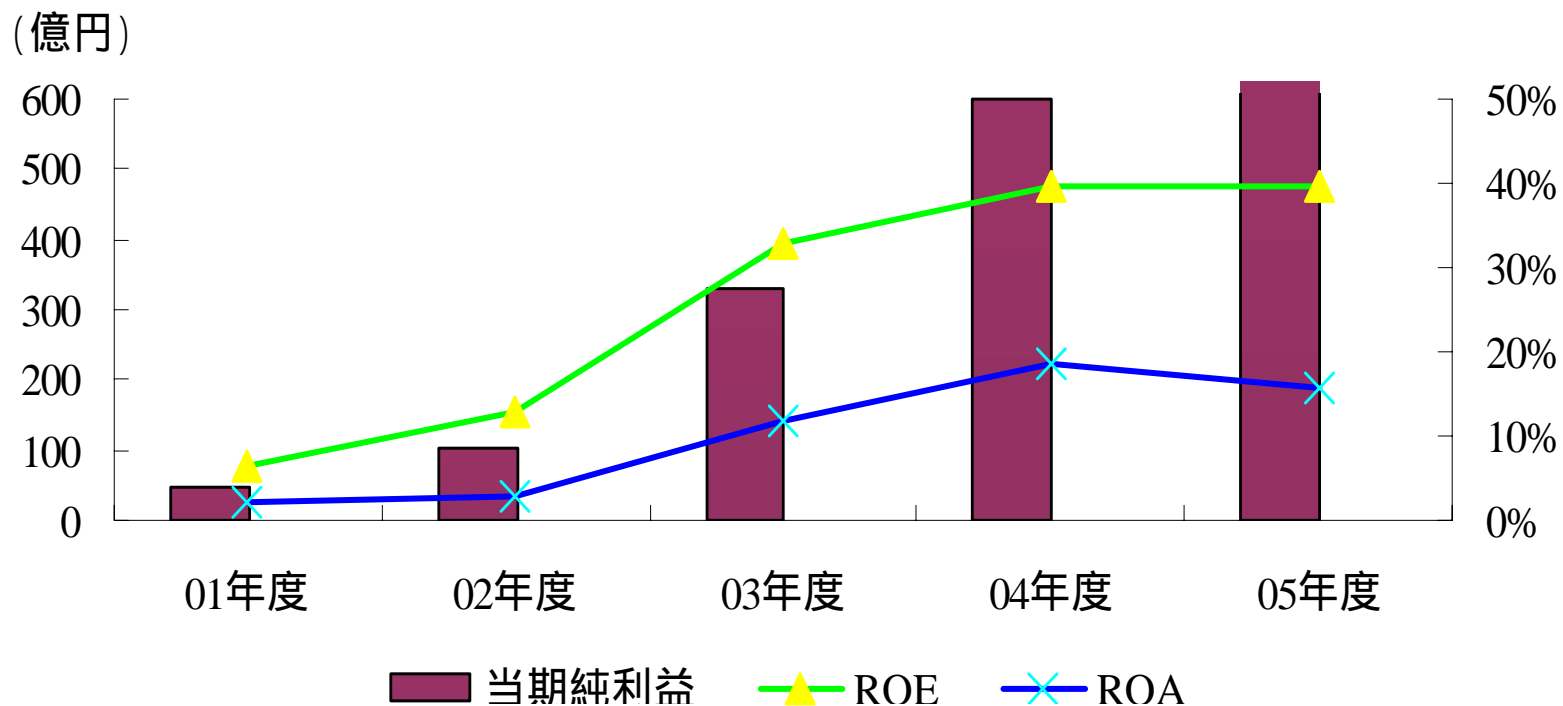


3-2. 連結資産・資本の推移

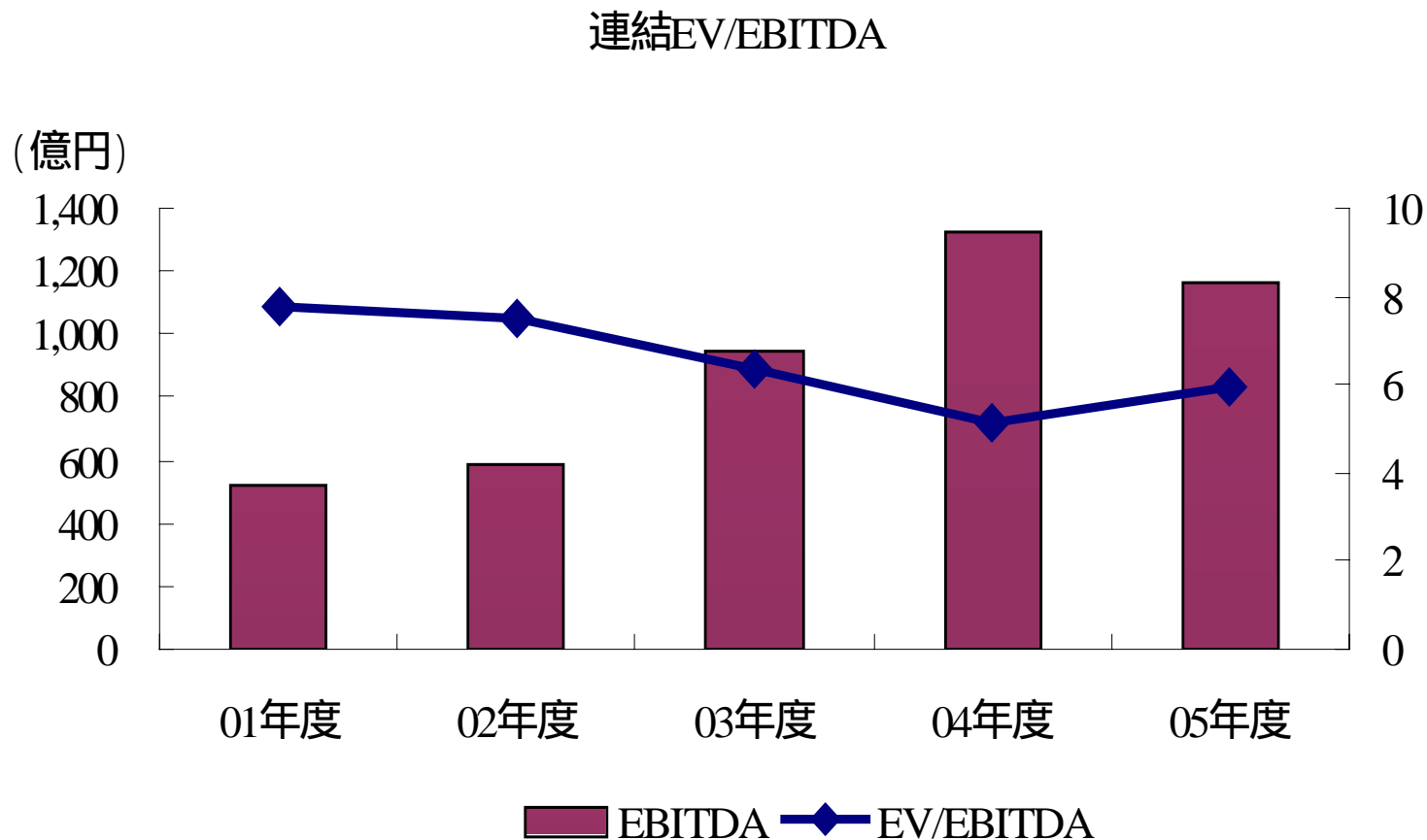


3-3. 連結ROE/ROA推移

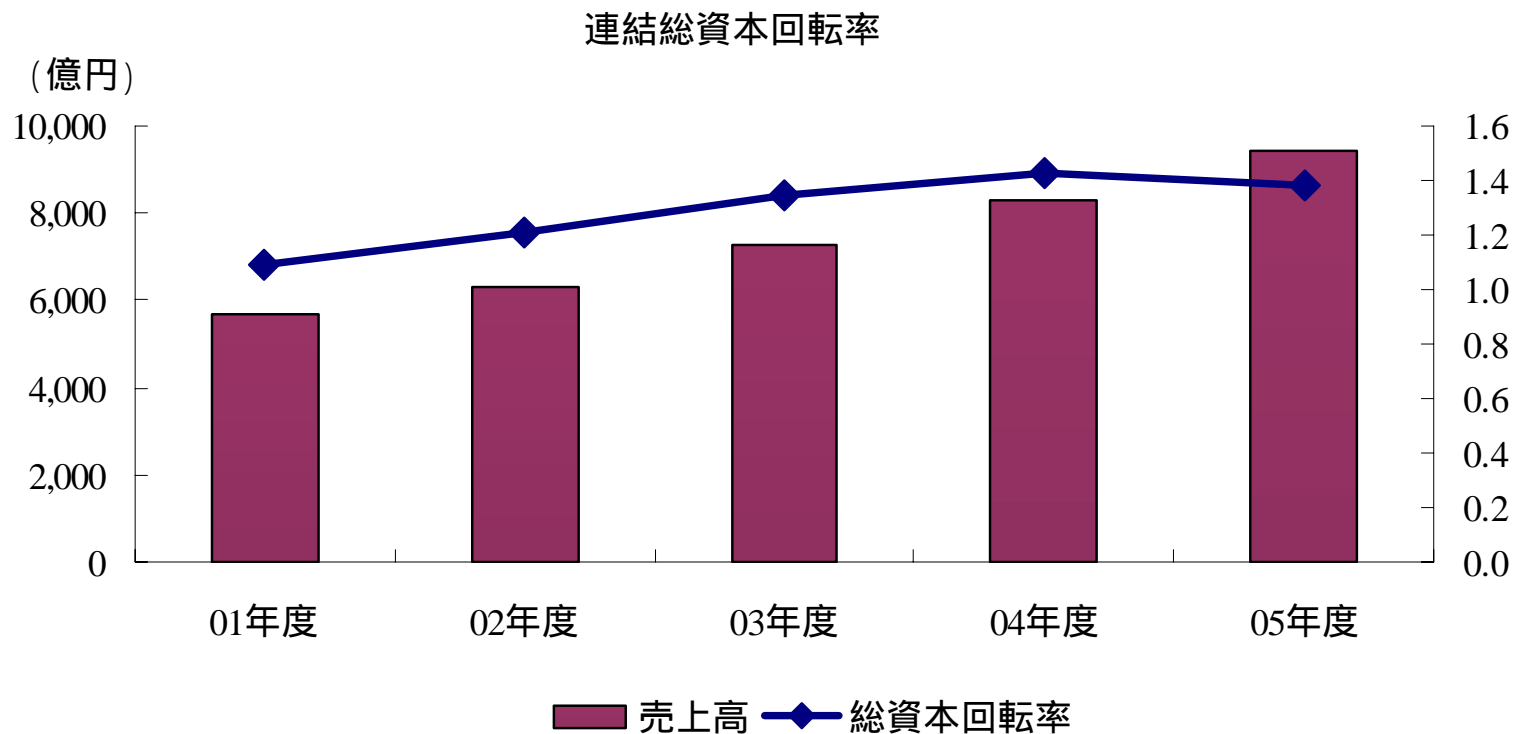
連結ROE/ROA



3-4. 連結EV/EBITDA推移

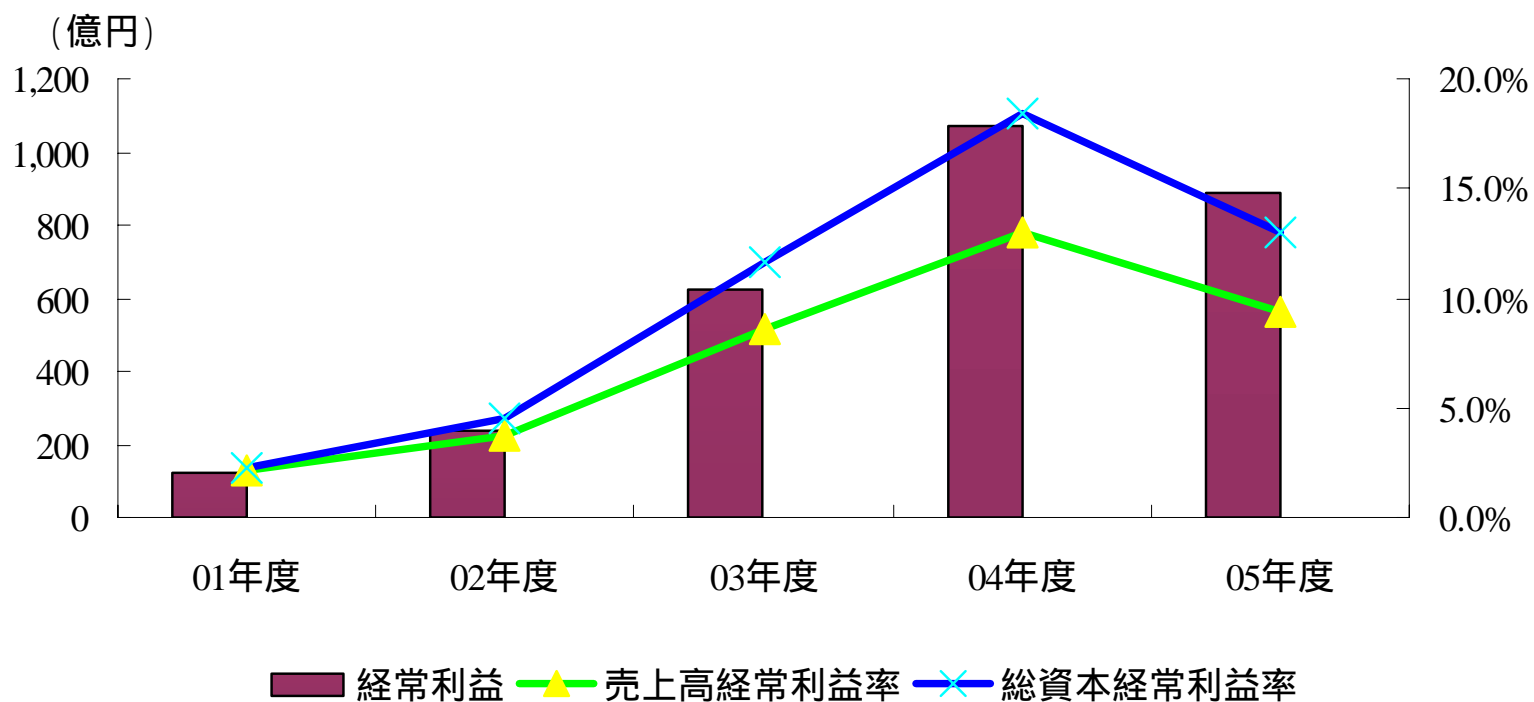


3-5. 連結総資本回転率推移

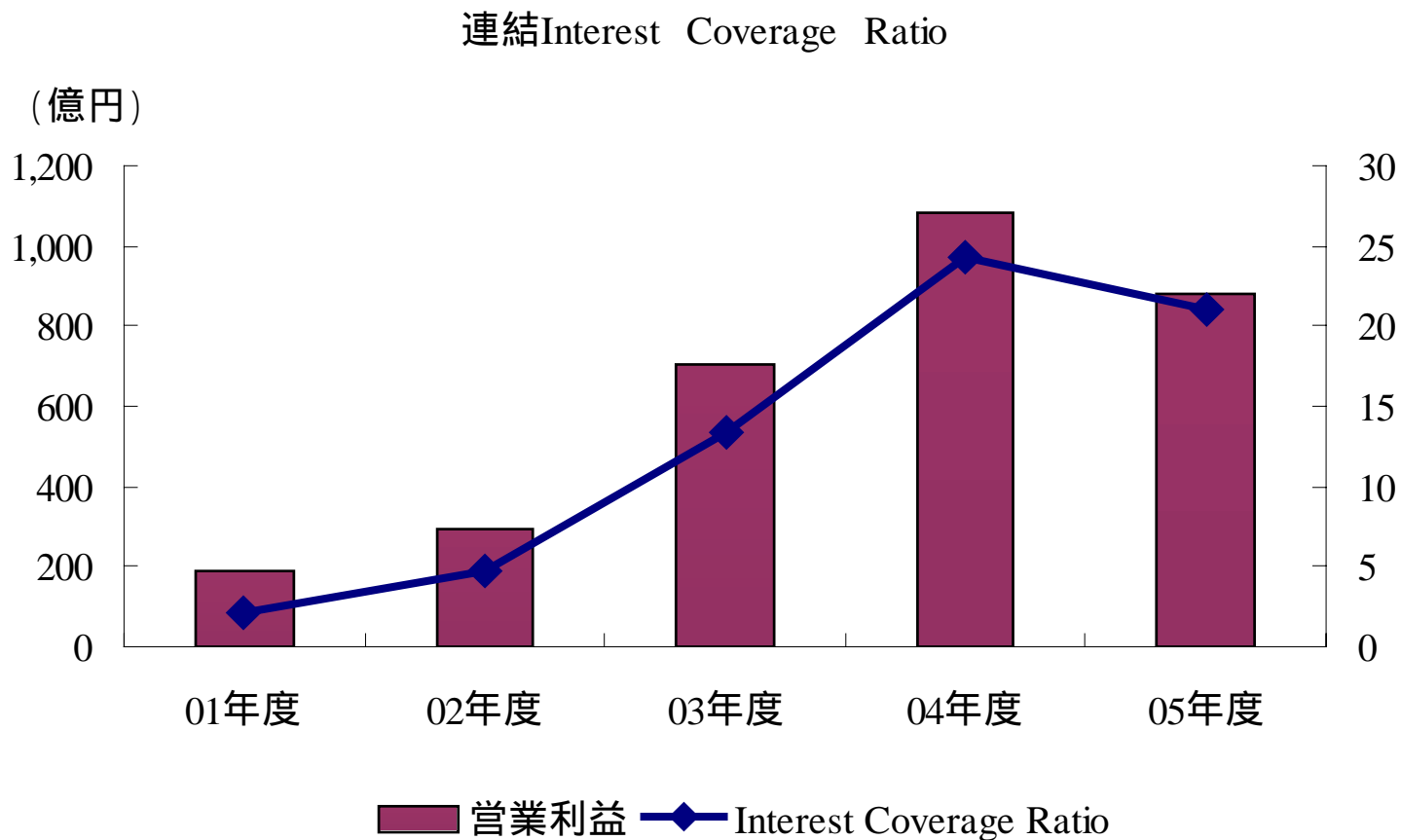


3-6. 連結売上高經常利益率/總資本經常利益率

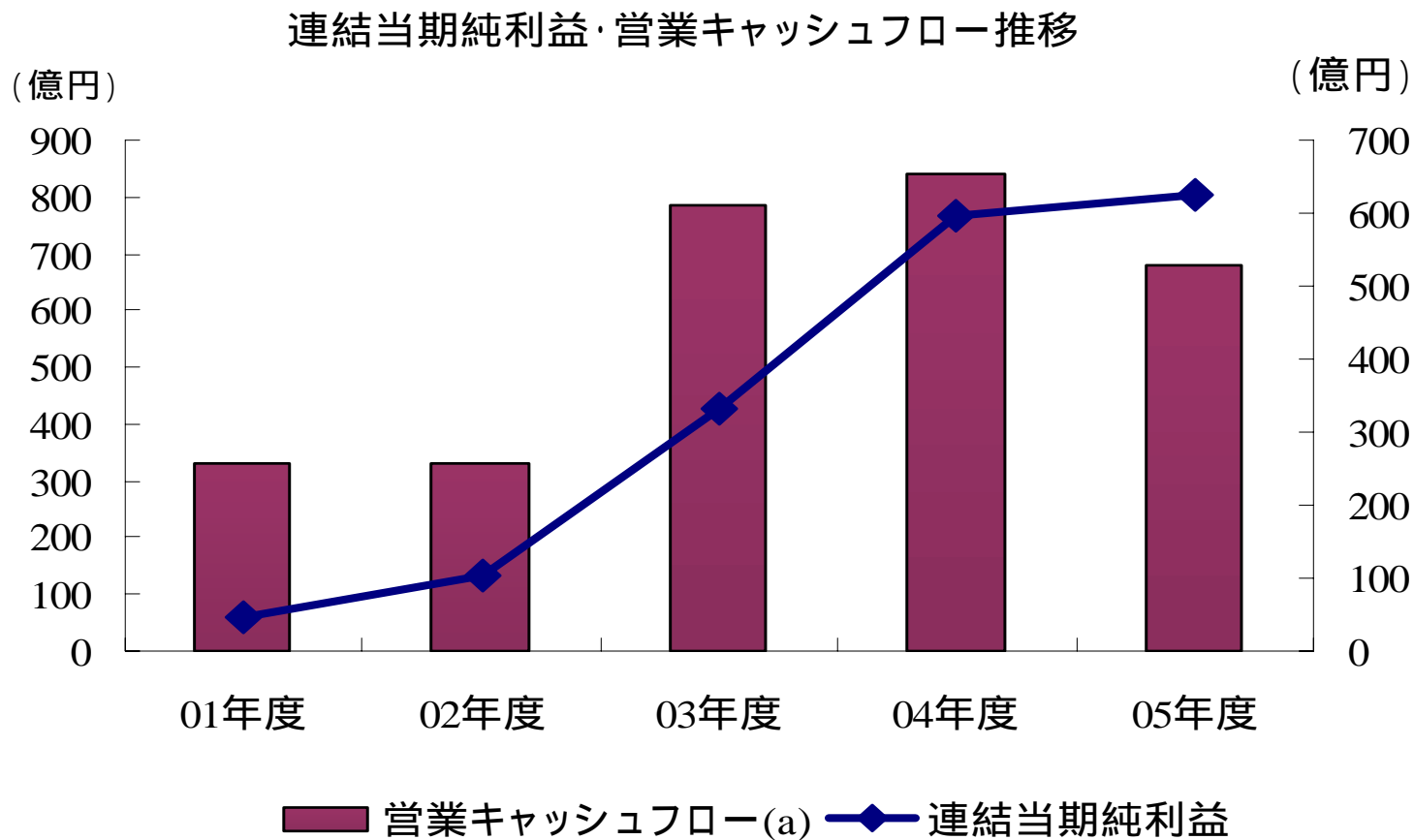
連結売上高經常利益率/總資本經常利益率



3-7. 連結インタレストカバレッジレシオ推移



3-8. 連結当期純利益・キャッシュフロー推移



3-9. 連結セグメント情報

(単位:百万円)

	01年度	02年度	03年度	04年度	05年度
売上高					
海運業	481,200	530,228	622,118	713,961	806,646
物流・港運事業	75,757	88,773	89,885	101,710	114,098
その他事業	14,055	13,722	12,662	12,773	20,073
計	571,012	632,723	724,665	828,444	940,818
営業利益					
海運業	13,148	22,383	61,267	97,808	74,426
物流・港運事業	4,536	4,800	8,062	8,865	11,650
その他事業	1,274	2,087	1,269	1,083	1,506
計	18,958	29,270	70,598	107,756	87,583
消去又は全社	89	10	-65	298	392
連結	19,047	29,280	70,533	108,054	87,976

3-10. 単体財務諸表

(単位:百万円)

	01年度	02年度	03年度	04年度	05年度
営業収益	449,153	499,791	584,958	658,699	742,554
コンテナ船	230,353	263,456	317,185	346,321	409,216
不定期船	171,837	188,112	220,364	262,182	280,220
エネルギー	44,363	46,045	45,231	47,870	50,807
その他海運業	1,800	1,396	1,291	1,372	1,291
その他事業	799	780	882	949	1,020
営業利益	8,299	19,843	55,068	85,288	56,678
経常利益	7,115	16,434	49,670	86,873	57,849
当期純利益	2,786	6,535	24,452	49,012	38,820
総資産額	259,200	269,140	329,965	376,345	481,541
負債合計	194,792	203,268	233,126	233,326	292,575
株主資本	64,408	65,872	96,839	143,019	188,965
1株当り配当額	3	5	10	16.5	18
配当性向	63.9	45.9	24.4	20.0	27.5