

補足資料

2003年5月20日

川崎汽船株式会社

1-1. 03F損益変動要素(通期ベース)

- | | |
|--|--|
| <ul style="list-style-type: none"> • 円ドル為替1円安/高 | <ul style="list-style-type: none"> 単体+/- 6 億円 連結+/- 7 億円 |
|--|--|
- | | |
|---|--|
| <ul style="list-style-type: none"> • 燃料単価\$10/K.Ton安/高 | <ul style="list-style-type: none"> 単体+/- 23 億円 連結+/- 24 億円 |
|---|--|
- | | |
|---|---|
| <ul style="list-style-type: none"> • 市況 コンテナ運賃10ドル <li style="padding-left: 20px;">不定期 10% <li style="padding-left: 20px;">タンカー WS10 | <ul style="list-style-type: none"> 単体+/-22.5 億円 単体+/- 9 億円 単体+/- 6 億円 連結+/- 9億円 |
|---|---|

1-2. 2003年度上・下別連結・単体収支見込

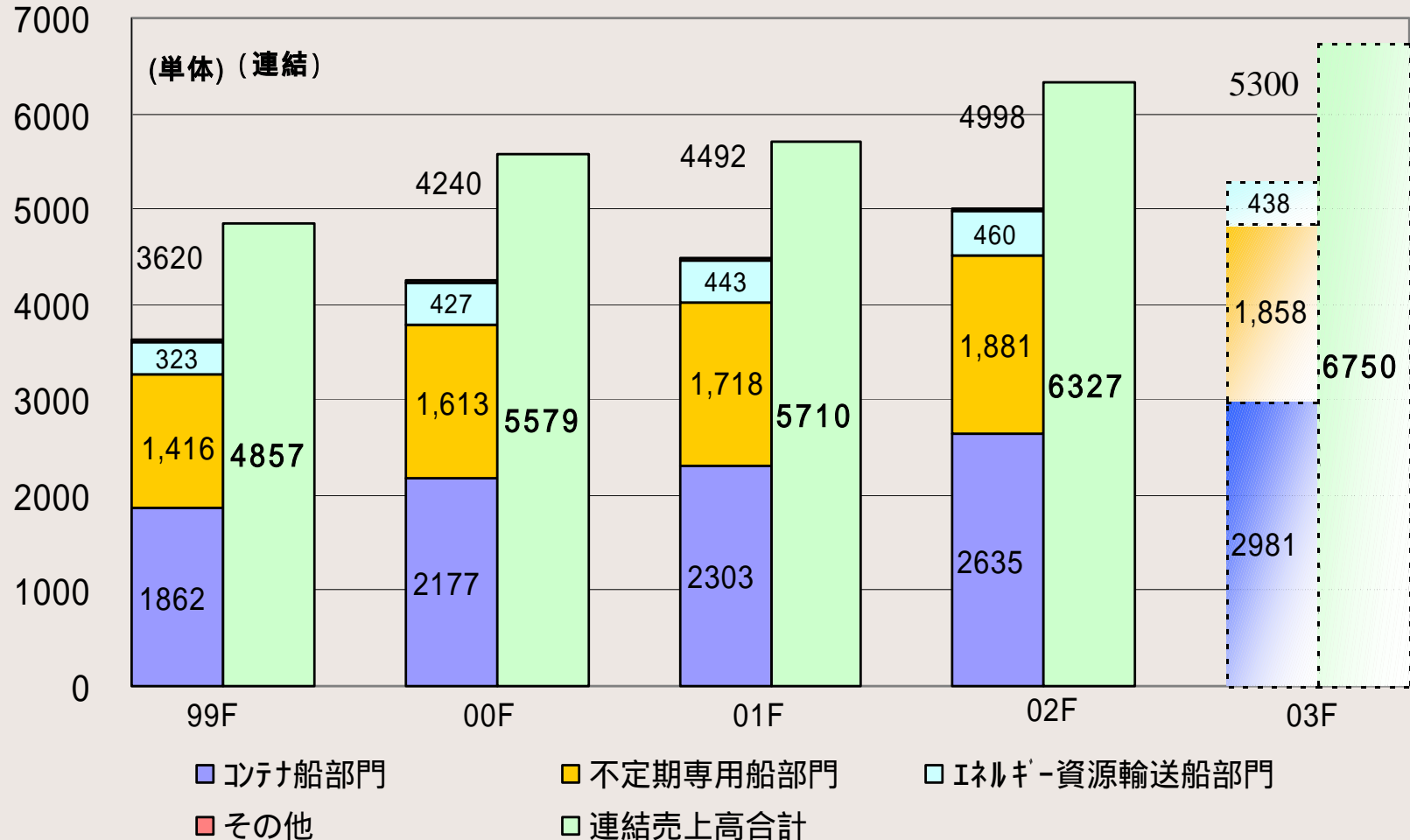
(単位:億円)

(単位:億円)									
(連結)	第1Q	上期	下期	通期	(単体)	第1Q	上期	下期	通期
売上高	1,700	3,400	3,350	6,750	売上高	1,350	2,700	2,600	5,300
営業利益	85	230	200	430	営業利益	65	180	140	320
営業外損益	-5	-20	-20	-40	営業外損益	-5	-10	-10	-20
金融収支	-10	-23	-22	-45	金融収支	-5	-10	-10	-20
為替差損益	0	-2	-2	-4	為替差損益	0	-1	-1	-2
その他	5	5	4	9	その他	0	1	1	2
経常利益	80	210	180	390	経常利益	60	170	130	300
当期利益	35	90	75	165	当期利益	35	70	40	110

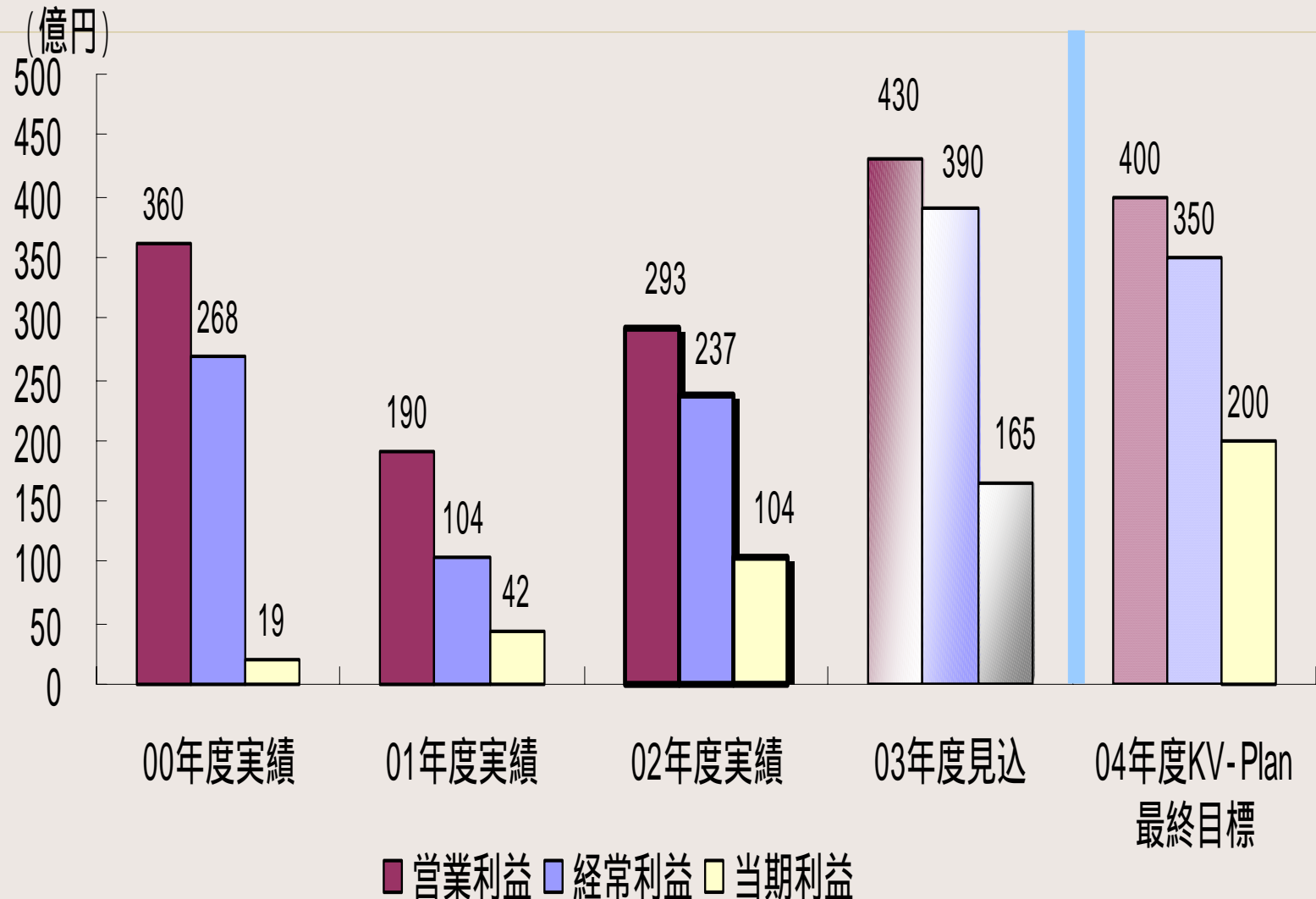
なお、単体・連結の特別損益につきましては、将来の競争力強化のための高コスト船の処分、バランスシートの一層の健全化を図るため、投資有価証券含み損の解消等、合計100億円強を予定。

2-1. 連結・単体売上高推移

億円



2-2. 連結業績推移 (00年度 ~ 03年度)



2-3. 投資・キャッシュフロー・減価償却内訳

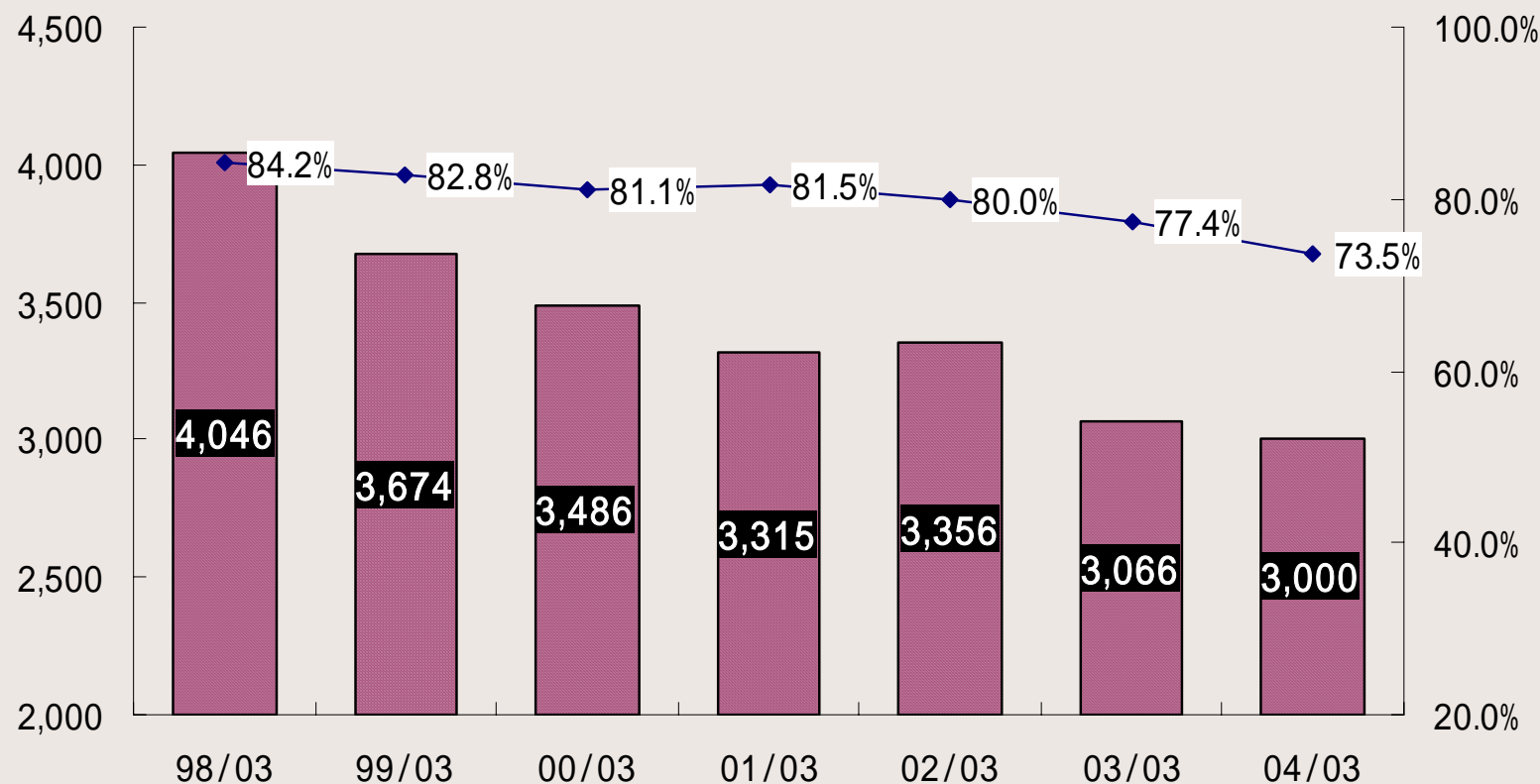
(単位:億円)

	2001年度 通期実績	2002年度 通期実績	2003年度 通期計画
投資額(注)	314	268	341
船舶関連	238	70	180
その他	76	198	161
(内、単体)	120	45	131
営業キャッシュフロー	331	329	470
投資キャッシュフロー	185	237	430
フリーキャッシュフロー	146	92	40
減 価 償 却	333	295	260

(注) 投資額の数値にはオフバランス船にかかわるものは除く。投資CFの数値はオフバランス船にかかわるキャッシュイン・アウトも含む。

2-4. 有利子負債削減状況(連結)

(billion yen)



有利子負債 (Interest Bearing Liability)

 負債資本比率 (Interest Bearing Liability Ratio)

3. コンテナ船社/アライアンス別 コンテナcapacity比較

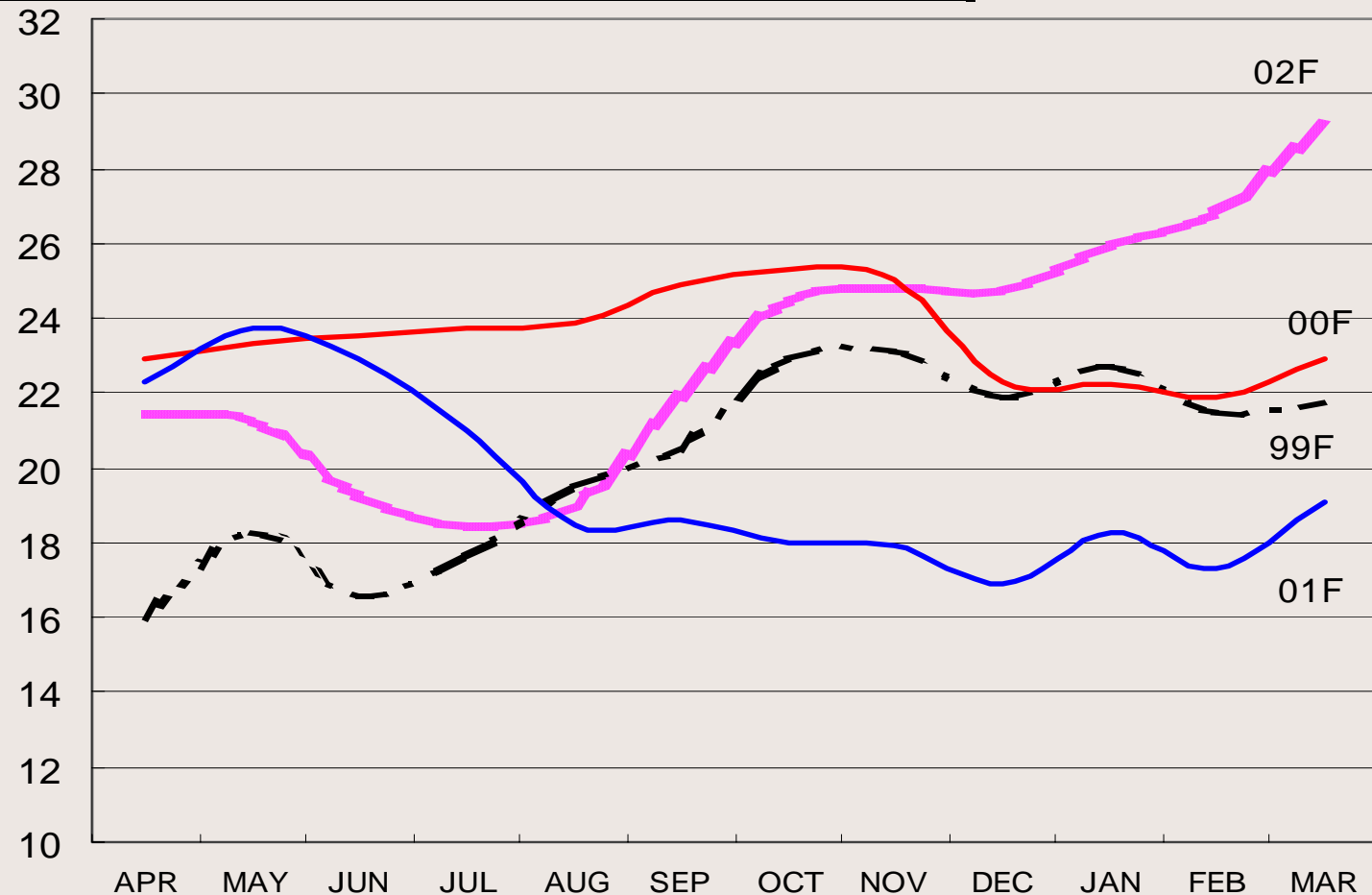
As of 2002 Oct (Source CI 2002 Nov edition)

Rank	Operator ()内前回順位	Total Capacity	
		TEU	Vessel
1	Maersk - Sealand	773,931	312
2	MSC(4)	413,814	183
3	P&O Ned(2)	406,654	160
4	EMC(3)	403,932	143
5	Hanjin / Senator(5)	304,409	81
6	COSCO(7)	255,937	140
7	APL (6)	227,749	71
8	CMA - CGM (8)	225,436	107
9	MOL(12)	188,326	68
10	CP Ships(11)	187,890	92
11	NYK (9)	177,700	73
12	KLine (10)	161,015	59
Rank	Alliance	Total Capacity	
		TEU	Vessel
1	Grand Alliance	927,592	353
2	CKYH	841,680	320
3	Maersk / Sealand	773,931	312
4	The New World	538,788	171
5	MSC	413,814	183

4. 不定期船マーケット (Bulk Market)

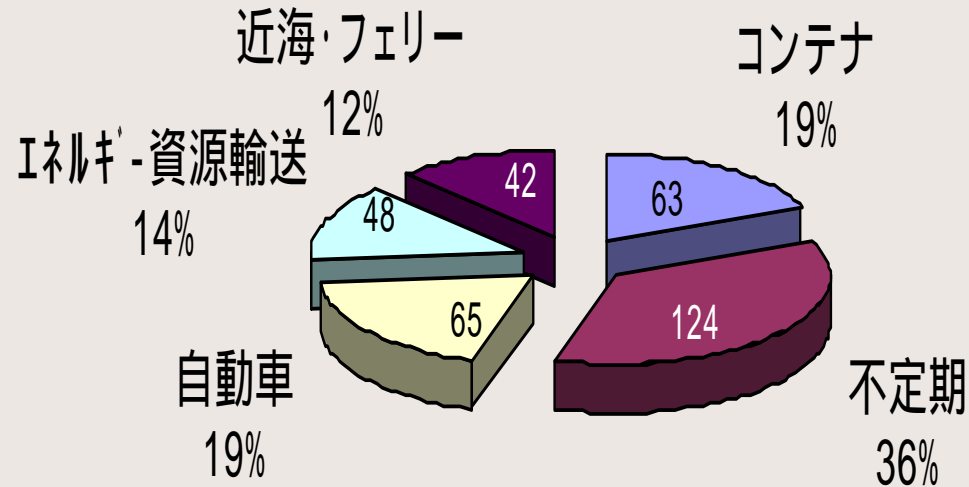
不定期船マーケット (PNMX USG/JPN GRAIN)

(\$/KT)

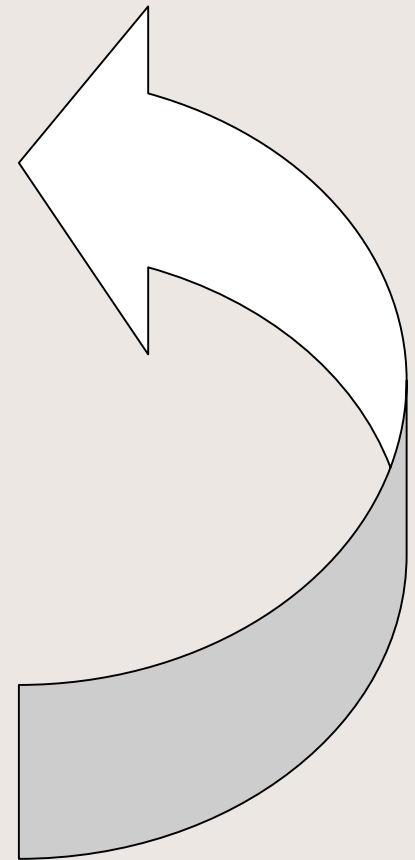
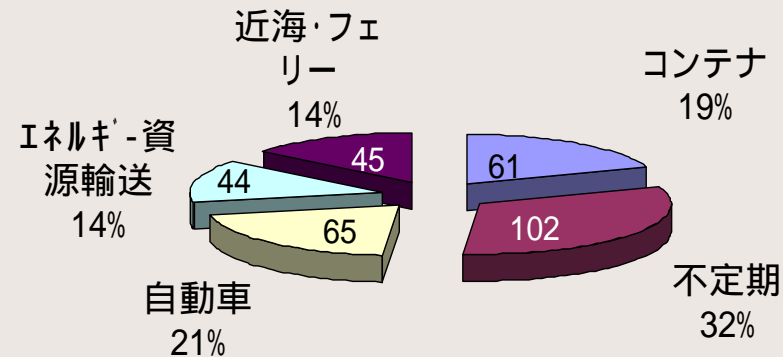


5. 部門別運航船舶比率

2003年3月末
(合計342隻)

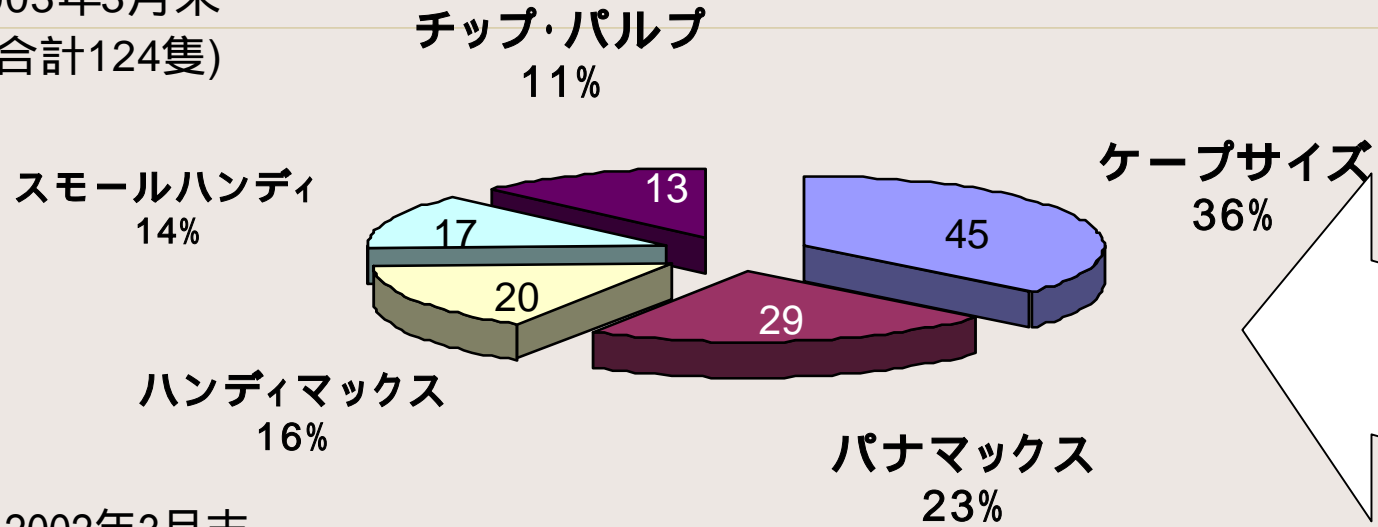


2002年3月末
(合計317隻)

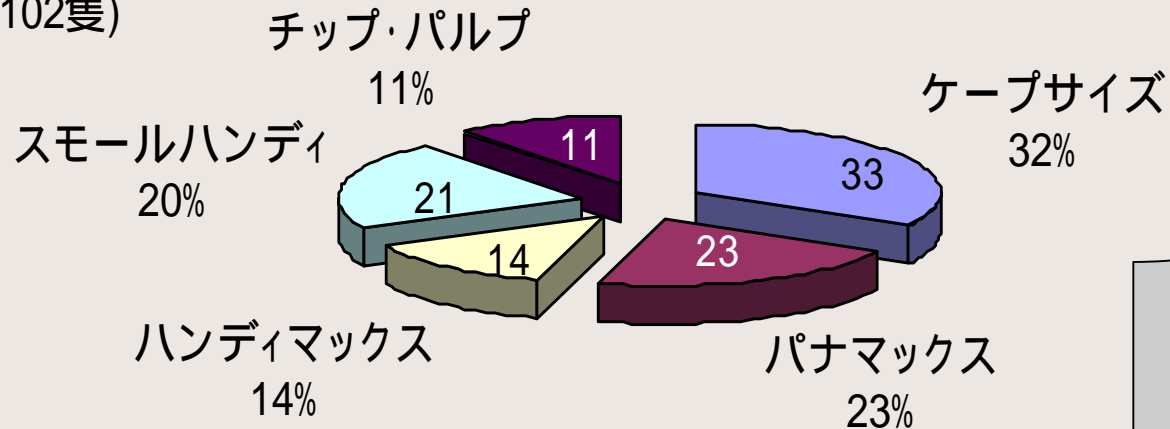


6. 不定期船船種別隻数

2003年3月末
(合計124隻)



2002年3月末
(合計102隻)



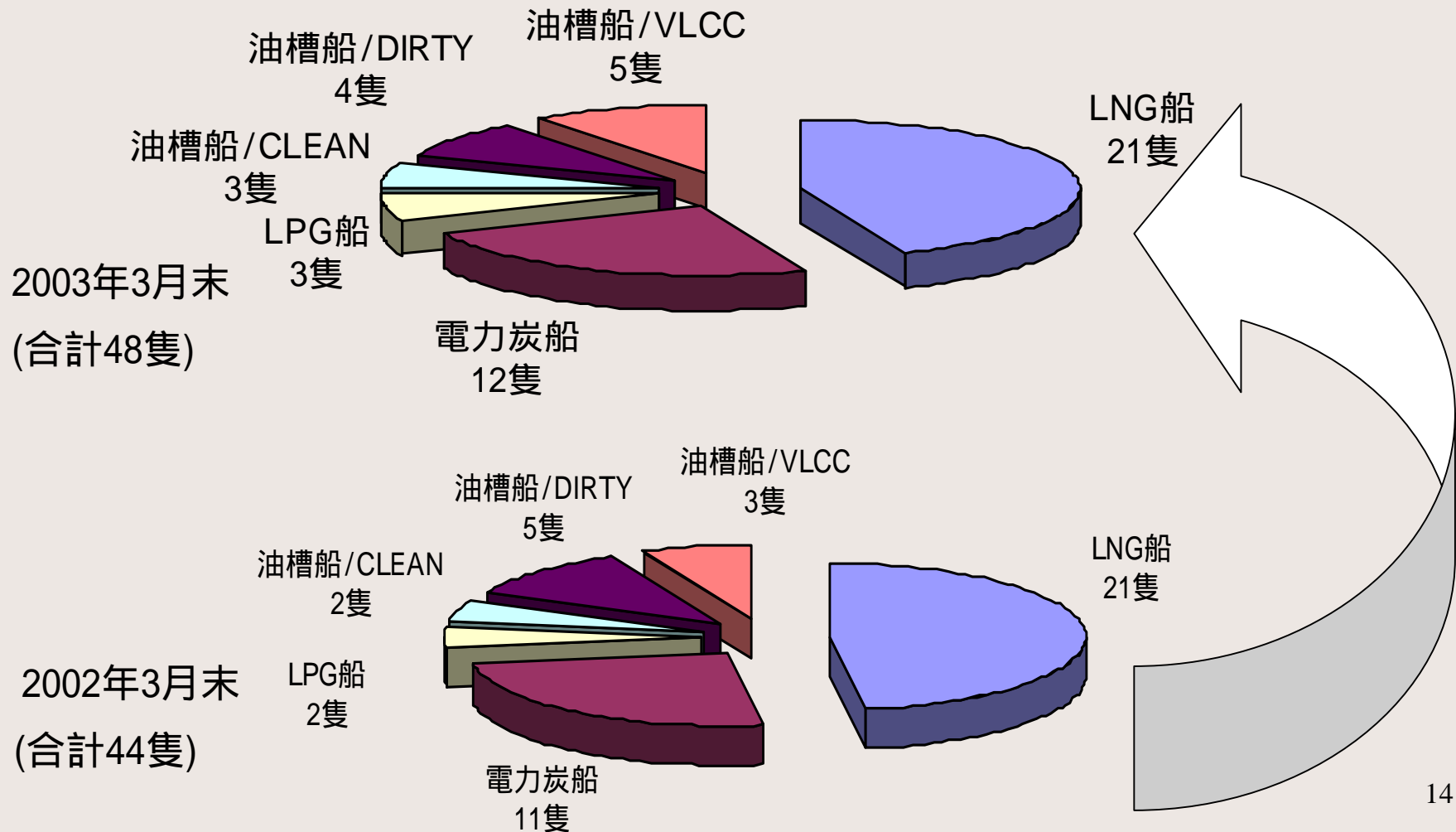
7. フルコン船サイズ別FLEET

		02年3月末	03年3月末
	5500TEU over	8	13
	3500TEU型 (3400~4000)	16	17
	2800TEU型 (2700~2900)	5	5
	2000TEU型 (1500~2500)	13	10
	1400TEU or under	19	18
	合計	61	63

8. PCTCサイズ別FLEET

		02年3月末	03年3月末
	6000台型	3	4
	5000台型 (4,750~5650)	28	28
	4000台型 (3800~4600)	13	13
	3000台型 (2800~3500)	8	9
	2000台型 (1600 ~2500)	8	6
	800台型 (800 ~850)	5	5
	合計	65	65

9. エネルギー資源輸送船種別FLEET



10. タンカーマーケット (Tanker Market)

タンカーマーケット(VLCC AG/JPN)

(WS)

