

2019年度第2四半期決算 補足資料

2019年10月31日



A 各事業市況・積高

- A-1：『ドライバルク』『タンカー』市況(BDI/WS)推移 1
- A-2：『自動車船』積揚地別 積高推移 2

B グループ運航船舶

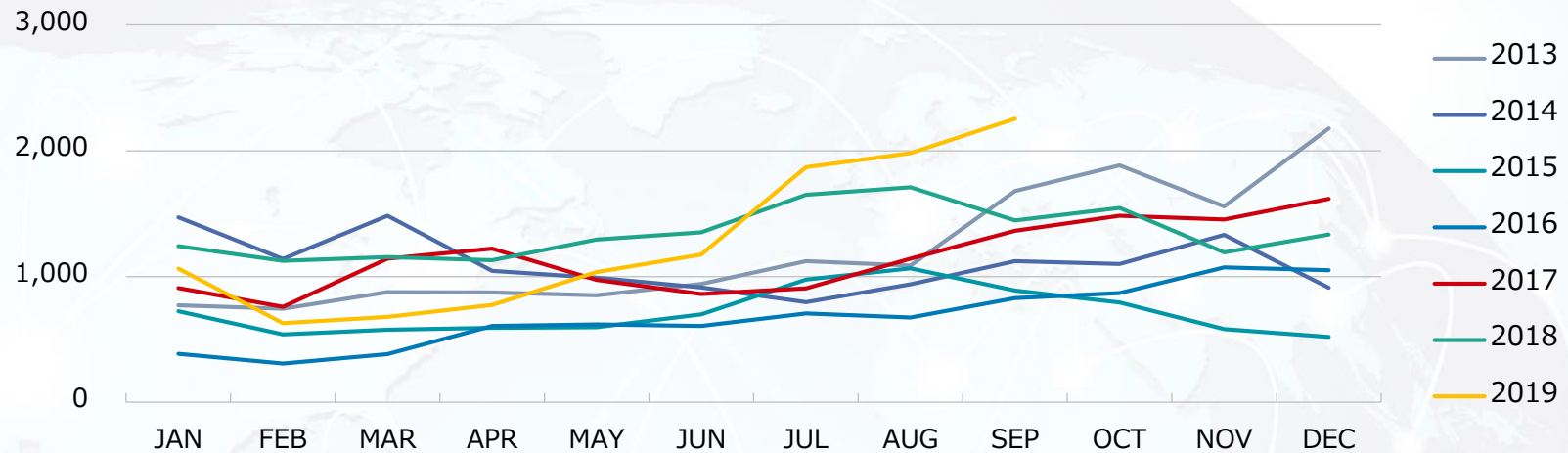
- B-1：グループ運航船舶 3
- B-2：『ドライバルク』『エネルギー資源輸送』『海洋資源開発船』『自動車船』 4
- B-3：『近海・内航』『コンテナ船』/ 新造船竣工予定 5

C その他

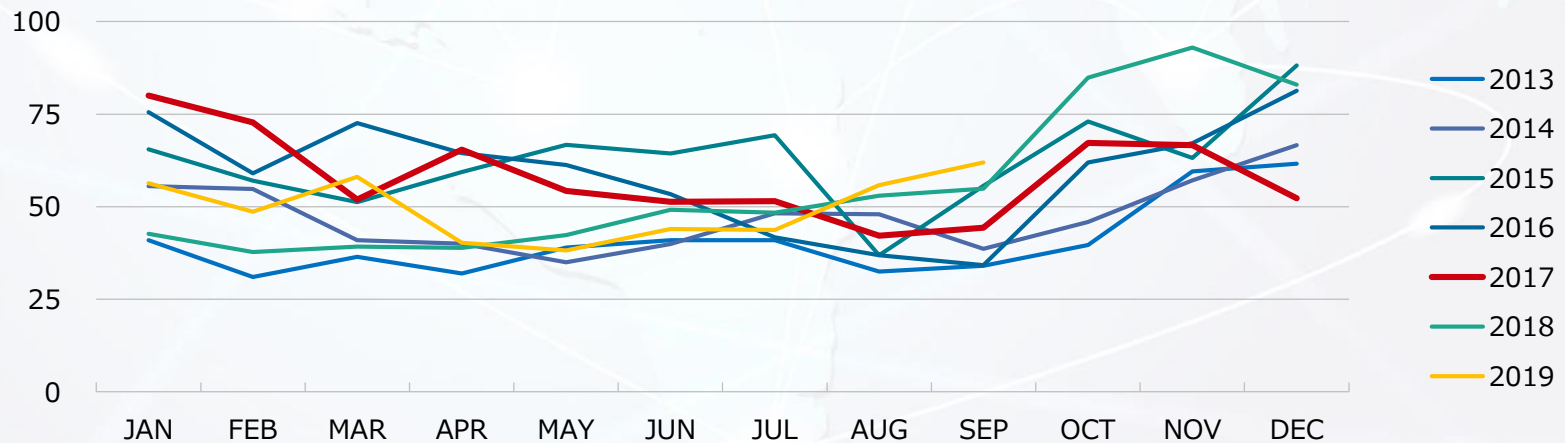
- C-1：営業外・特別損益内訳 6
- C-2：連結セグメント情報概要 7

『ドライバルク』『タンカー』 市況(BDI/WS)推移

Baltic Dry Index

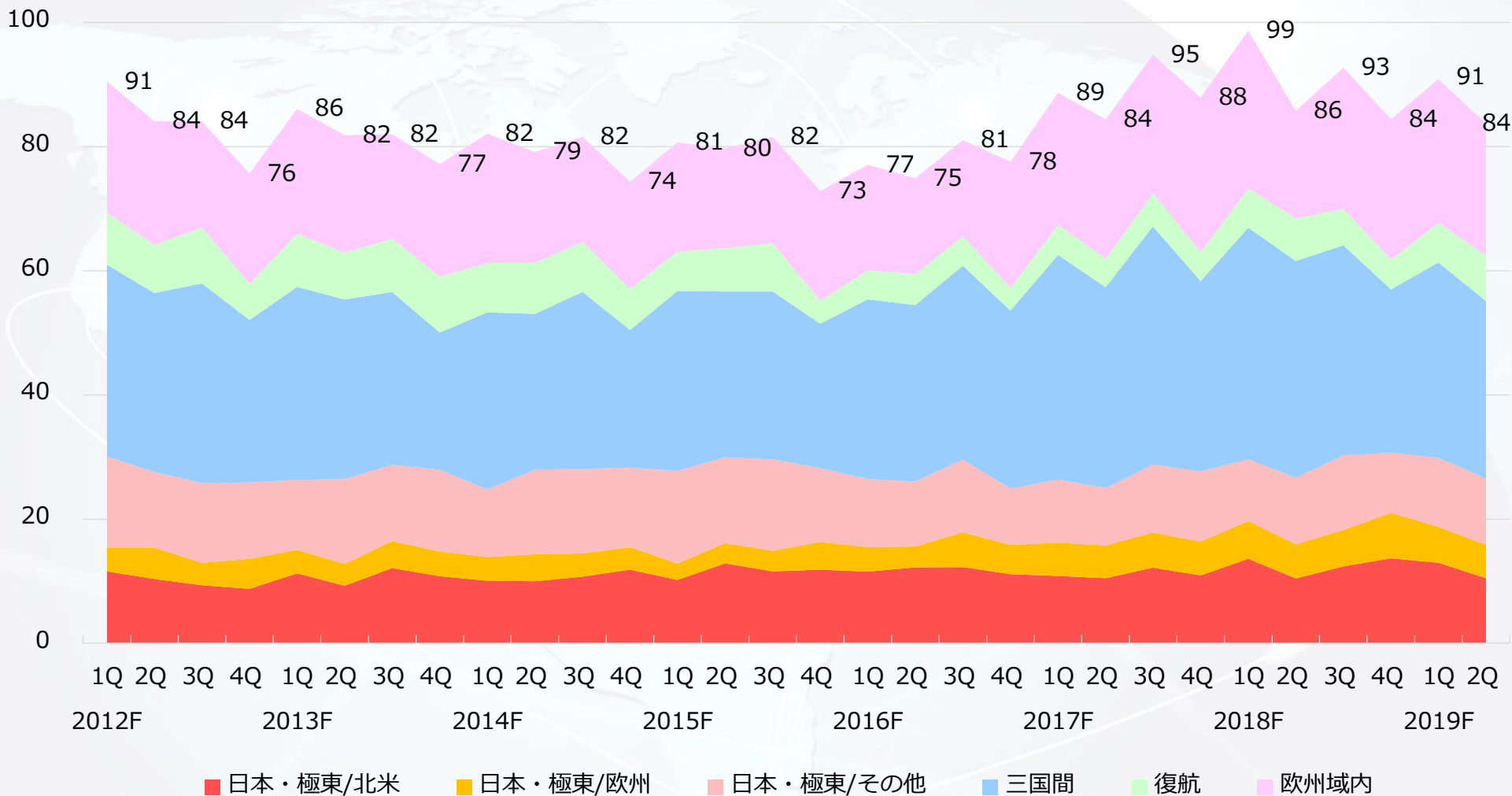


World Scale VLCC(AG/JPN)



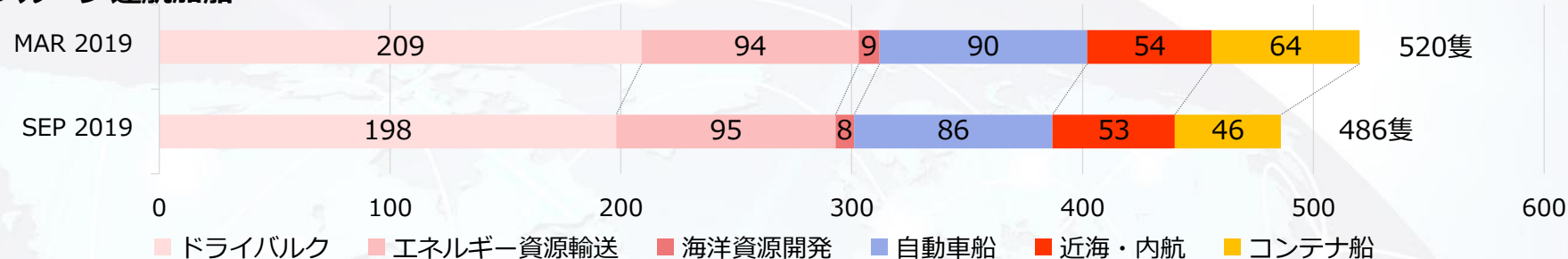
『自動車船』 積揚地別 積高推移

(単位：万台)



B-1 グループ運航船舶 グループ運航船舶

グループ運航船舶



所有・備船別運航隻数

船種	SEP 2019						MAR 2019	
	所有船		備船		合計		合計	
	隻数	重量トン	隻数	重量トン	隻数	重量トン	隻数	重量トン
ドライバルク	54	6,645,827	144	18,834,507	198	25,480,334	209	26,423,503
電力炭船	8	703,971	21	1,880,996	29	2,584,967	25	2,207,803
LNG船	46	3,873,775	2	152,272	48	4,026,047	47	3,950,938
油槽船	12	1,956,607	6	891,525	18	2,848,132	22	3,269,333
オフショア支援船	6	29,186	0	-	6	29,186	7	32,481
海洋掘削船	1	-	0	-	1	-	1	-
FPSO	1	-	0	-	1	-	1	-
自動車船	32	491,039	54	922,680	86	1,413,719	90	1,479,845
近海・内航	25	208,374	28	398,602	53	606,976	54	612,051
コンテナ船	7	460,448	39	3,621,895	46	4,082,343	64	4,943,047
合計	192	14,369,227	294	26,702,477	486	41,071,704	520	42,919,001

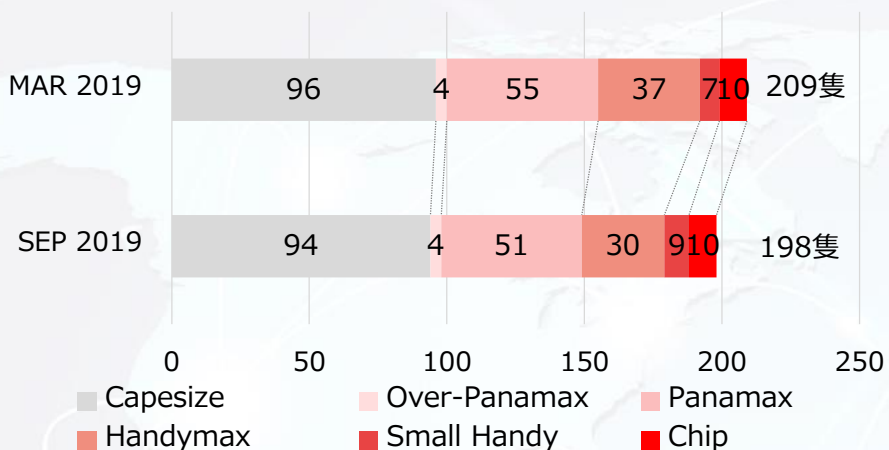
* 所有船の隻数は共有船を含み、重量トン数は共有船の当該船舶における他社持分を含んでいます。

* 基幹船隊に加え、期末時点の短期・スポット備船を含んだ隻数となります。

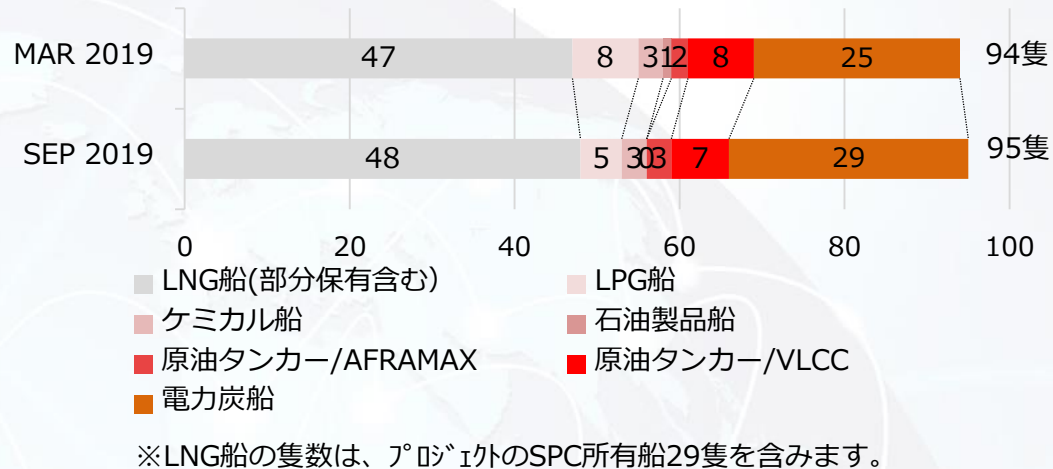
B-2 グループ運航船舶

『ドライバルク』『エネルギー資源輸送』『海洋資源開発』『自動車船』

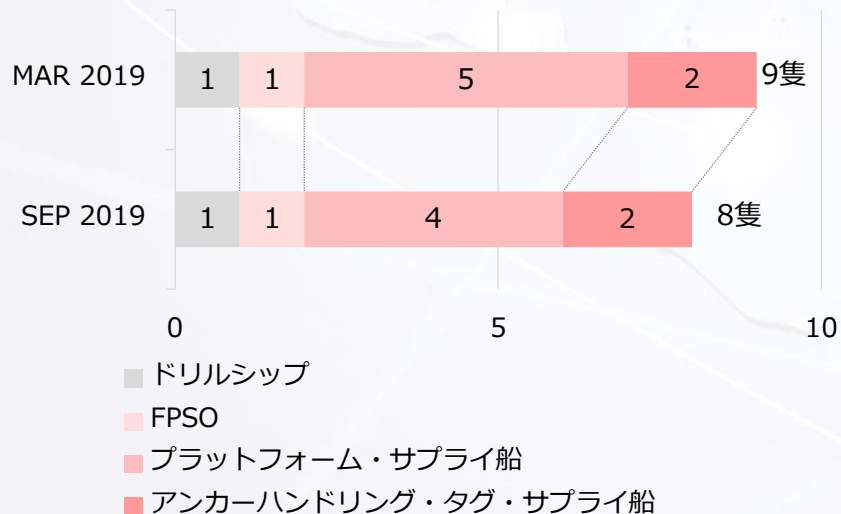
ドライバルク



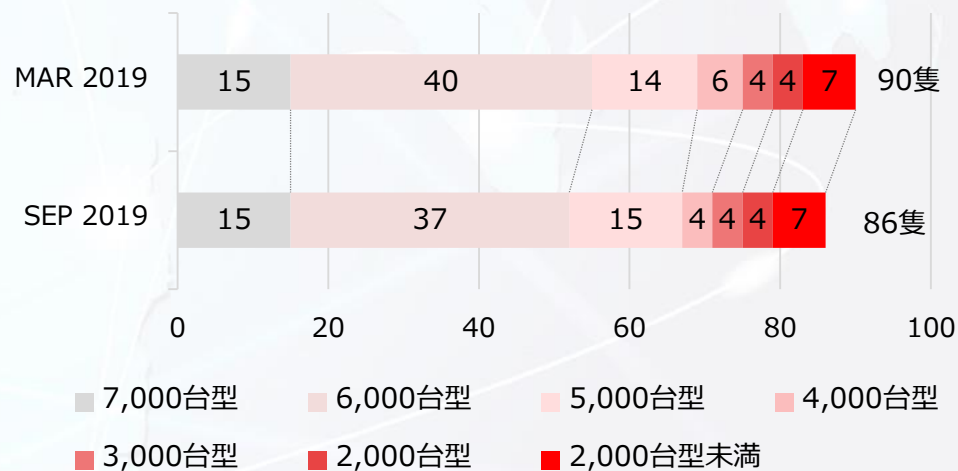
エネルギー資源輸送



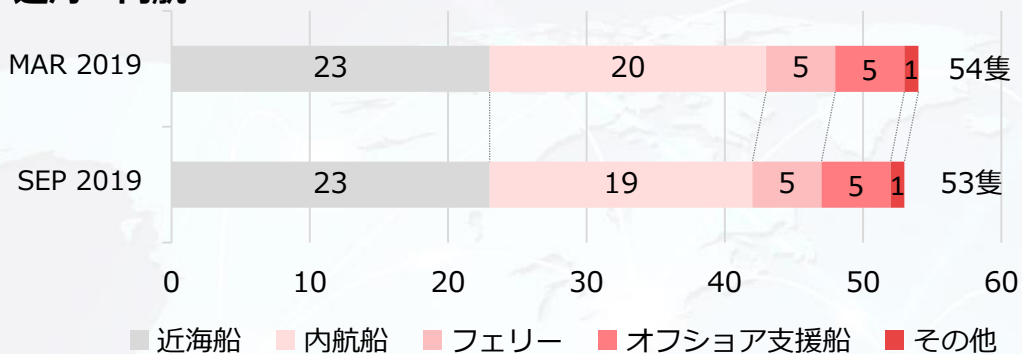
海洋資源開発



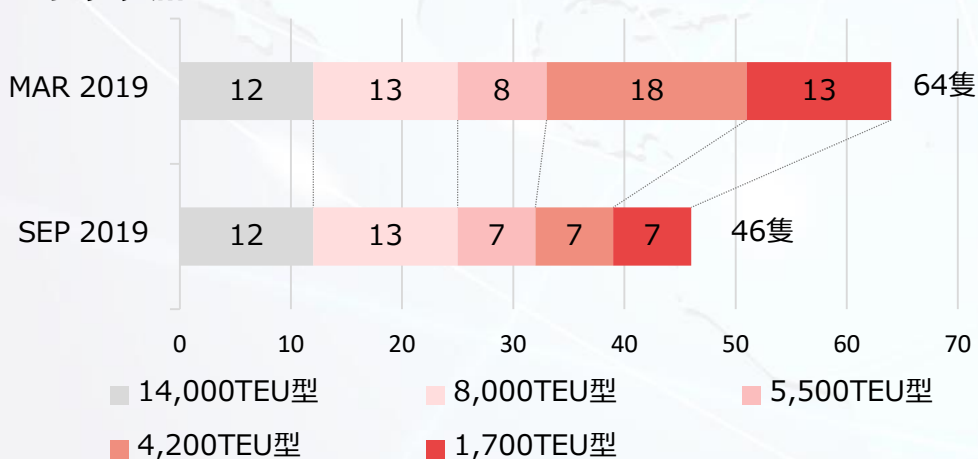
自動車船



近海・内航



コンテナ船



新造船竣工予定

	2019年度	2020年度	2021年度
ドライバルク	3	3	2
Capesize	3	2	1
Panamax		1	1
Handymax			
Small Handy			
Chip			
LNG船	0	0	0
油槽船	2	0	0
VLCC			
AFRAMAX	2		
LPG			
電力炭船	5	0	0
海洋資源開発	0	0	0
Offshore			
Drillship			
FPSO			
LNG燃料供給船	0	1	0
自動車船	0	1	0
7500台		1	
近海・内航	0	2	0
合計	10	7	2

営業外損益明細

(億円)

	第1四半期	第2四半期	上期
金融収支	△ 16	△ 16	△ 31
持分法による投資損益	14	52	66
為替差損益	△ 14	△ 4	△ 18
その他営業外損益	2	4	6
営業外損益 (連結)	△ 13	36	23

特別損益明細

	第1四半期	第2四半期	上期
固定資産売却損益	21	5	26
関係会社清算損益	29	△ 2	27
減損損失	-	△ 3	△ 3
その他特別損益	9	1	9
特別損益 (連結)	59	1	59

売上高	(百万円)			
	2014年度	2015年度	2016年度	2017年度
コンテナ船	684,781	622,962	524,082	603,786
不定期専用船	603,724	570,151	458,984	523,940
海洋資源開発及び重量物船	35,319	24,656	19,420	7,472
その他	86,414	87,225	79,970	82,071
計	1,410,239	1,304,996	1,082,457	1,217,270
調整額	△ 57,818	△ 61,063	△ 52,266	△ 55,245
連結	1,352,421	1,243,932	1,030,191	1,162,025

経常利益				
	2014年度	2015年度	2016年度	2017年度
コンテナ船	20,623	△ 10,049	△ 31,488	3,366
不定期専用船	36,501	24,656	△ 9,476	3,202
海洋資源開発及び重量物船	△ 5,670	△ 6,553	△ 5,119	△ 965
その他	3,024	1,826	2,518	3,341
計	54,477	9,879	△ 43,566	8,945
調整額	△ 5,497	△ 6,541	△ 8,822	△ 6,982
連結	48,981	3,338	△ 52,388	1,962

※新セグメント

売上高	(百万円)	
	2017年度	2018年度
ドライバルク	249,043	273,986
エネルギー資源	75,415	88,701
製品物流	806,689	449,929
その他	87,018	82,129
計	1,218,166	894,747
調整額	△ 56,141	△ 58,015
連結	1,162,025	836,731

経常利益		
	2017年度	2018年度
ドライバルク	△ 132	4,441
エネルギー資源	440	2,491
製品物流	5,777	△ 49,196
その他	3,017	1,124
計	9,102	△ 41,139
調整額	△ 7,140	△ 7,794
連結	1,962	△ 48,933

*2018年度より、報告セグメントを「コンテナ船」、「不定期専用船」、「海洋資源開発及び重量物船」及び「その他」の4区分から、「ドライバルク」、「エネルギー資源」、「製品物流」及び「その他」の4区分に変更いたしました。これは、コンテナ船事業のOCEAN NETWORK EXPRESS PTE. LTD.への統合に伴い、顧客基盤に密着した新たなビジネスモデルの構築を目指して、当社グループの事業ポートフォリオを再構成したことによるものです。