

決算補足資料

2006年2月

川崎汽船株式会社

<補足資料-1>

海運市況

1-1. 当社コンテナ船積高・消席率推移

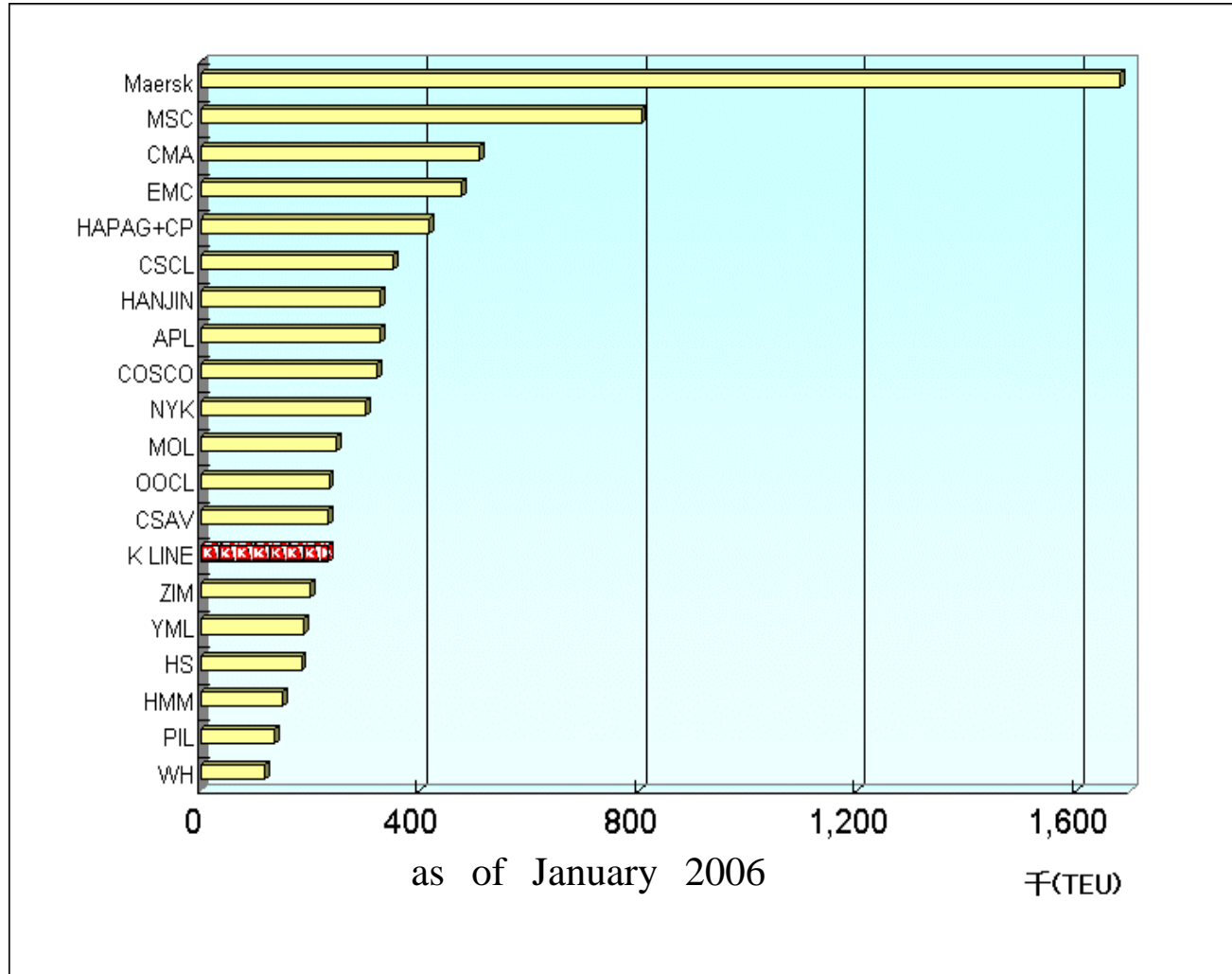
積高(単位/千TEU)	往復航	04年1H	04年3Q	04年	04年4Q	04年2H	05年1H	05年3Q	05年9ヶ月
		実績	実績	9ヶ月実績	実績	実績	実績	実績	実績
北米関連	往航	279	136	414	131	266	336	158	494
	復航	107	57	164	58	114	114	64	178
		386	192	579	188	381	450	222	672
欧州関連	往航	193	97	289	99	195	215	109	324
	復航	121	60	181	57	117	123	66	189
		314	157	470	156	312	338	175	512

消席率	往復航	04年1H	04年3Q	04年	04年4Q	04年2H	05年1H	05年3Q	05年9ヶ月
		実績	実績	9ヶ月実績	実績	実績	実績	実績	実績
北米関連	往航	89.9%	86.2%	88.6%	78.1%	82.0%	91.0%	86.3%	89.4%
	復航	54.3%	51.8%	53.5%	53.3%	52.5%	49.4%	55.3%	51.3%
		76.0%	72.1%	74.7%	68.3%	70.2%	75.0%	74.4%	74.8%
欧州関連	往航	93.6%	90.7%	92.6%	94.2%	92.4%	100.7%	93.2%	98.2%
	復航	79.8%	77.1%	78.9%	75.8%	76.5%	79.2%	77.9%	78.7%
		87.8%	84.9%	86.8%	86.5%	85.7%	91.6%	86.8%	90.0%

1-2. コンテナ船社/アライアンス別capacity数比較

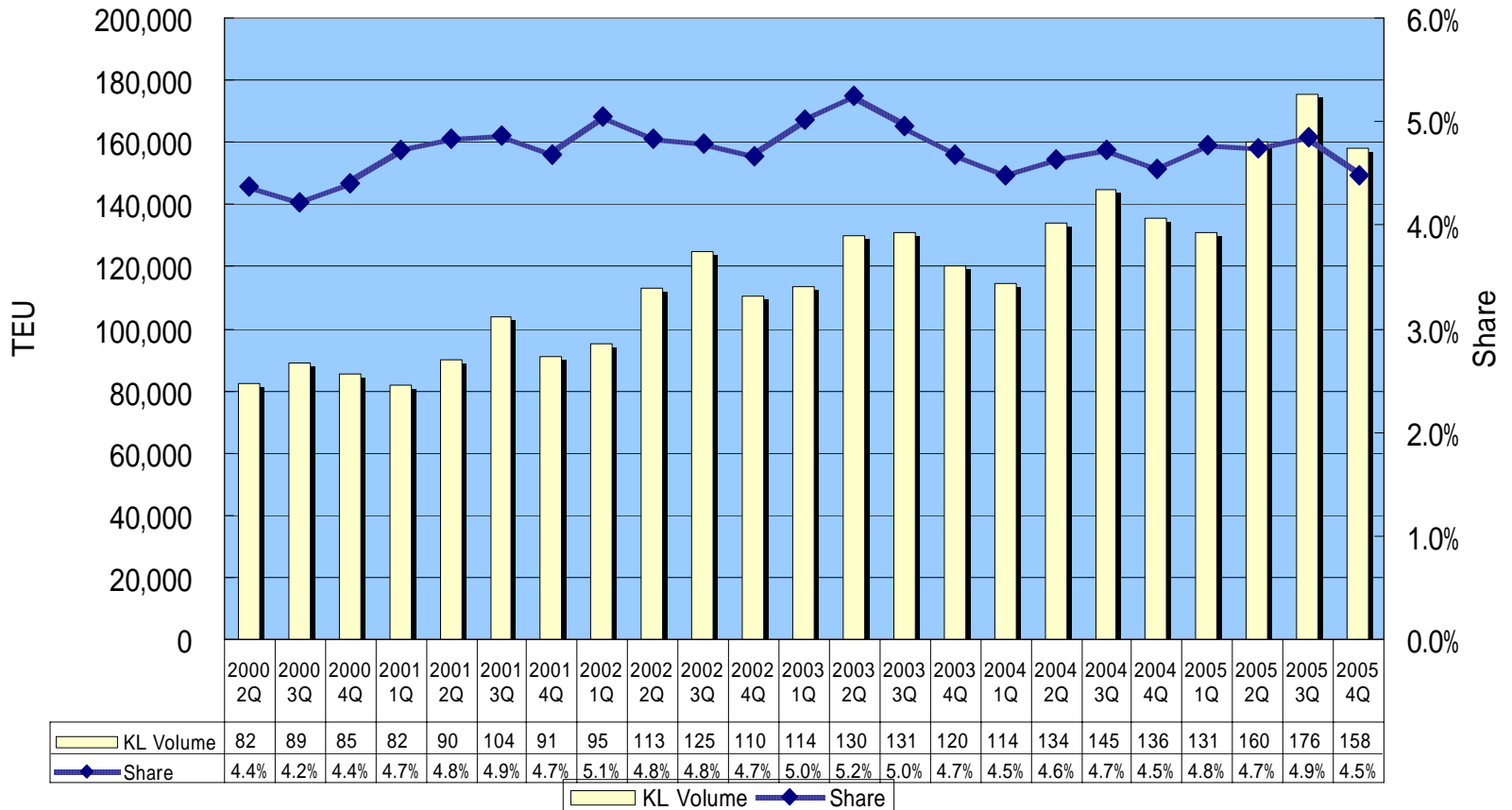
Rank	Operator	TOTAL
		TEU
1	Maersk	1,681,420
2	MSC	805,205
3	CMA	509,825
4	EMC	477,911
5	HAPAG+CP	416,594
6	CSCCL	352,483
7	HANJIN	328,794
8	APL	327,399
9	COSCO	322,326
10	NYK	301,322
11	MOL	247,367
12	OOCL	234,589
13	CSAV	233,732
14	K LINE	233,496
15	ZIM	201,432
16	YML	188,269
17	HS	184,438
18	HMM	149,189
19	PIL	136,073
20	WH	116,992

Rank	Alliance	TEU
1	Maersk	1,681,420
2	CKYH	1,072,885
3	GA	993,048
4	MSC	805,205
5	TNWA	723,955
6	EMC	477,911
7	CMA	509,825
8	CSCCL	352,483
9	CSAV	233,732



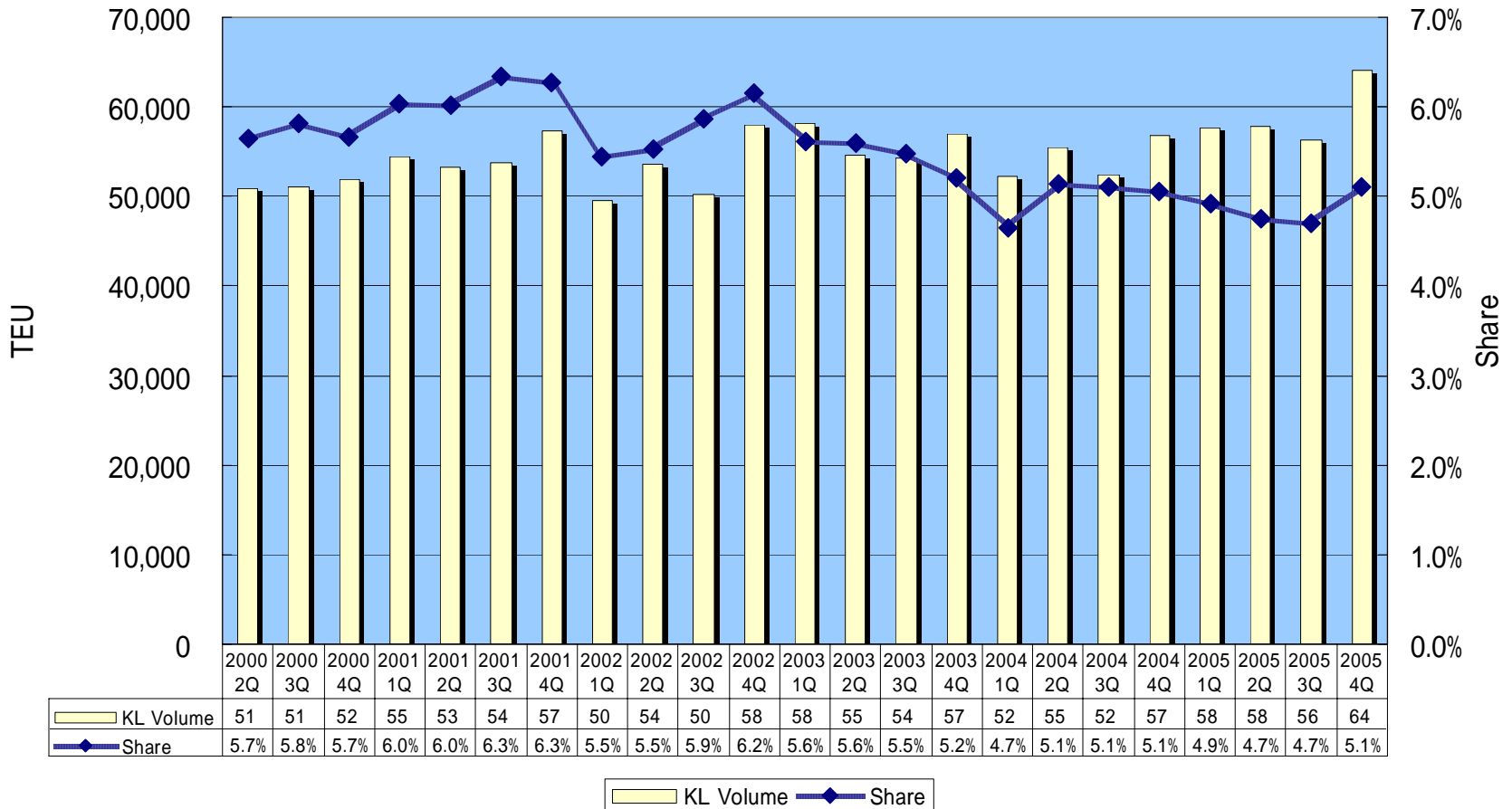
1-3. アジア/北米当社コンテナ積高 & シェア 往航実績(2000年-2005年4Q)

TPS EB KL Results



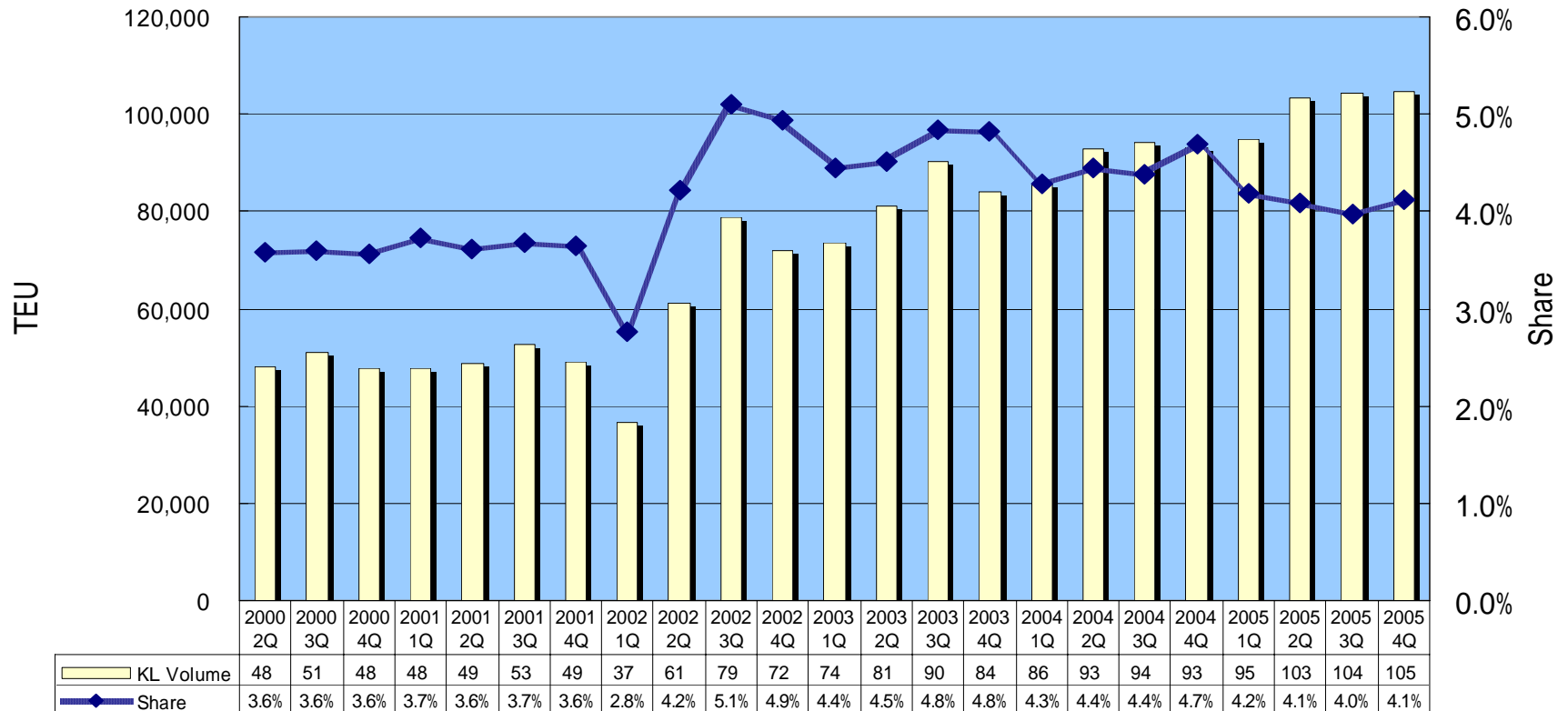
1-4. アジア/北米当社コンテナ積高&シェア 復航実績(2000年-2005年4Q)

TPS WB KL Results



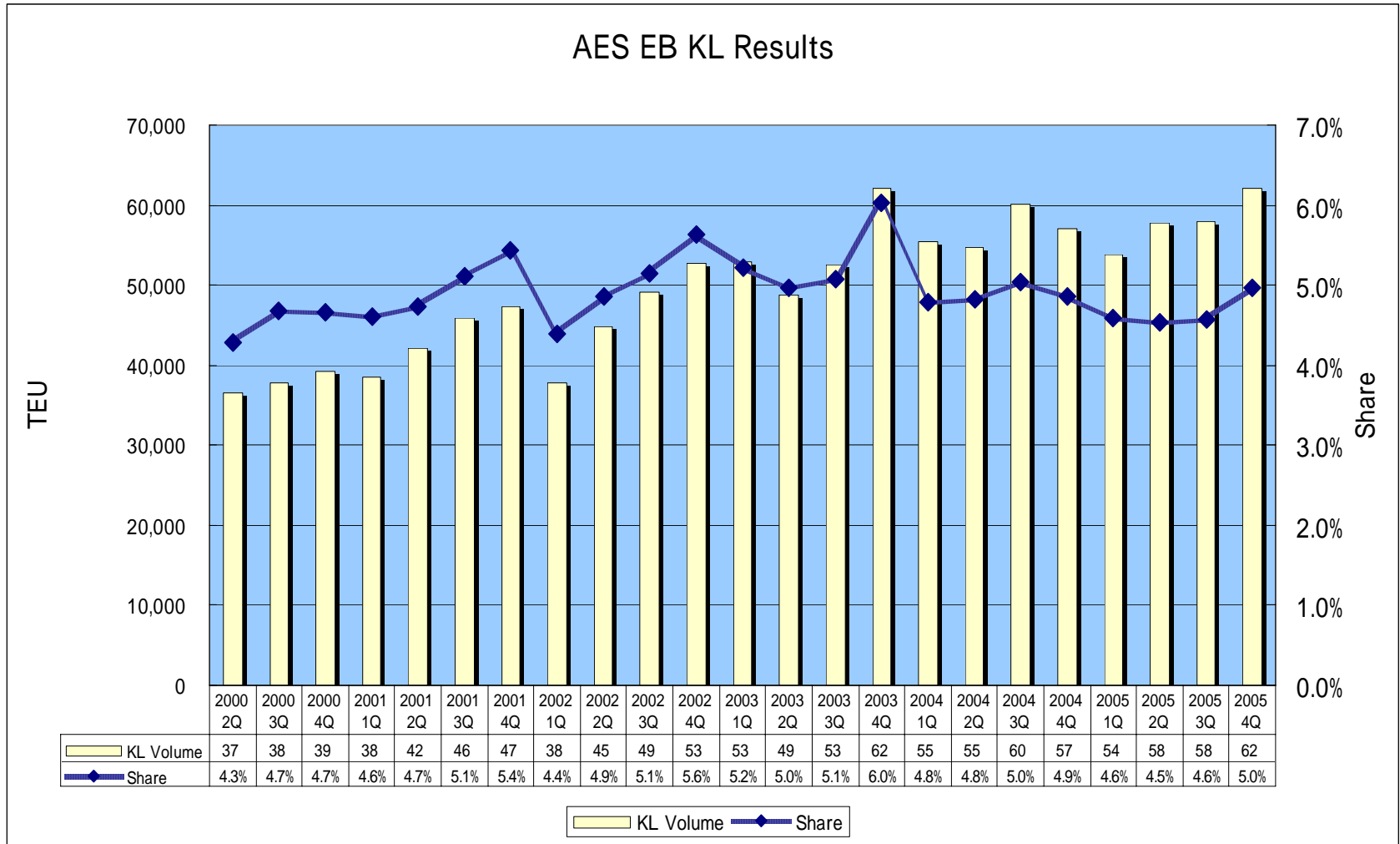
1-5. アジア(インド航路貨物除く) / 欧州 当社コンテナ積高 & シェア 往航実績 (2000年-2005年4Q)

AES WB KL Results



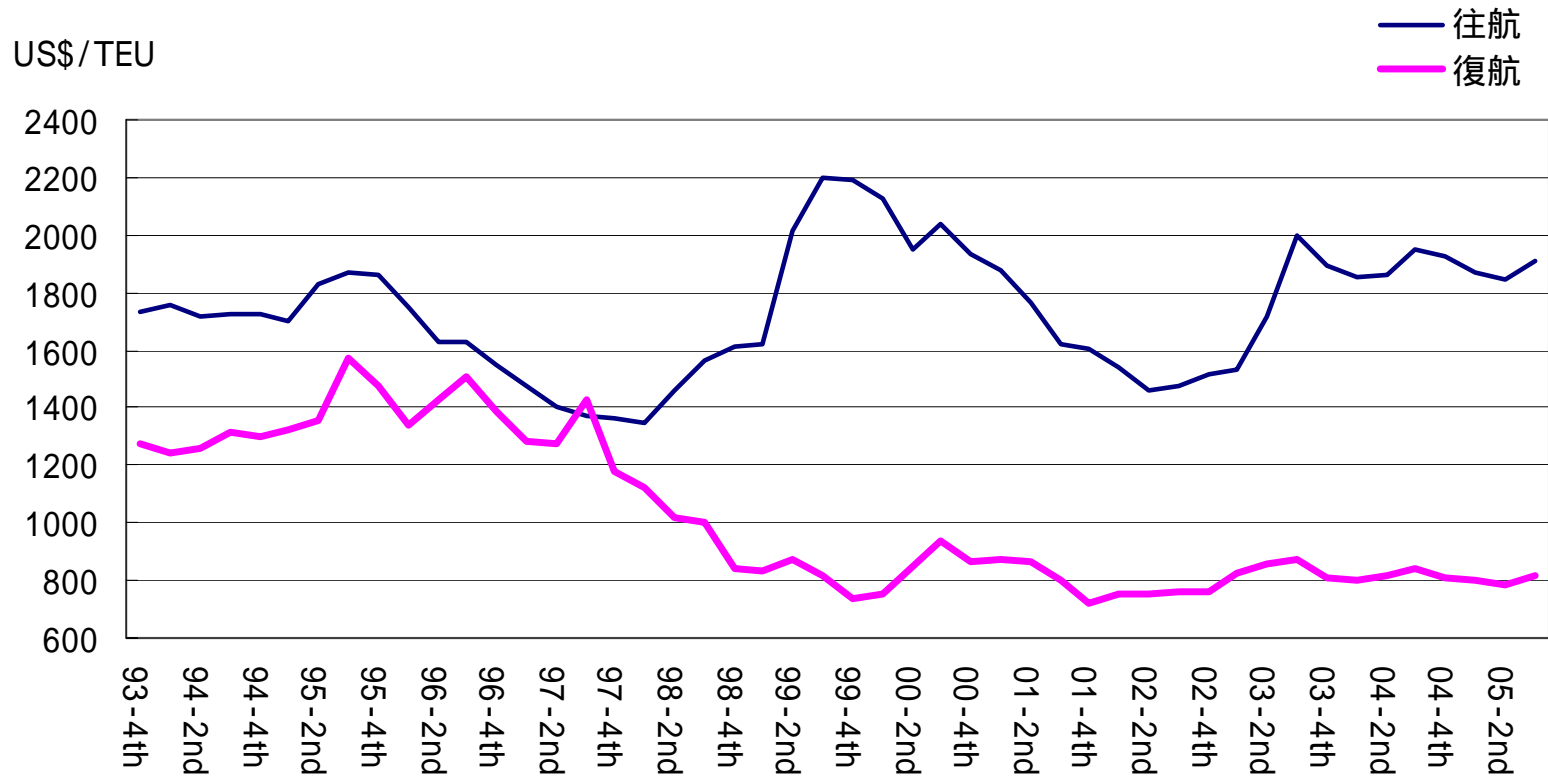
KL Volume Share

1-6. アジア(インド航路貨物除く) / 欧州 当社コンテナ積高 & シェア 復航実績 (2000年-2005年4Q)



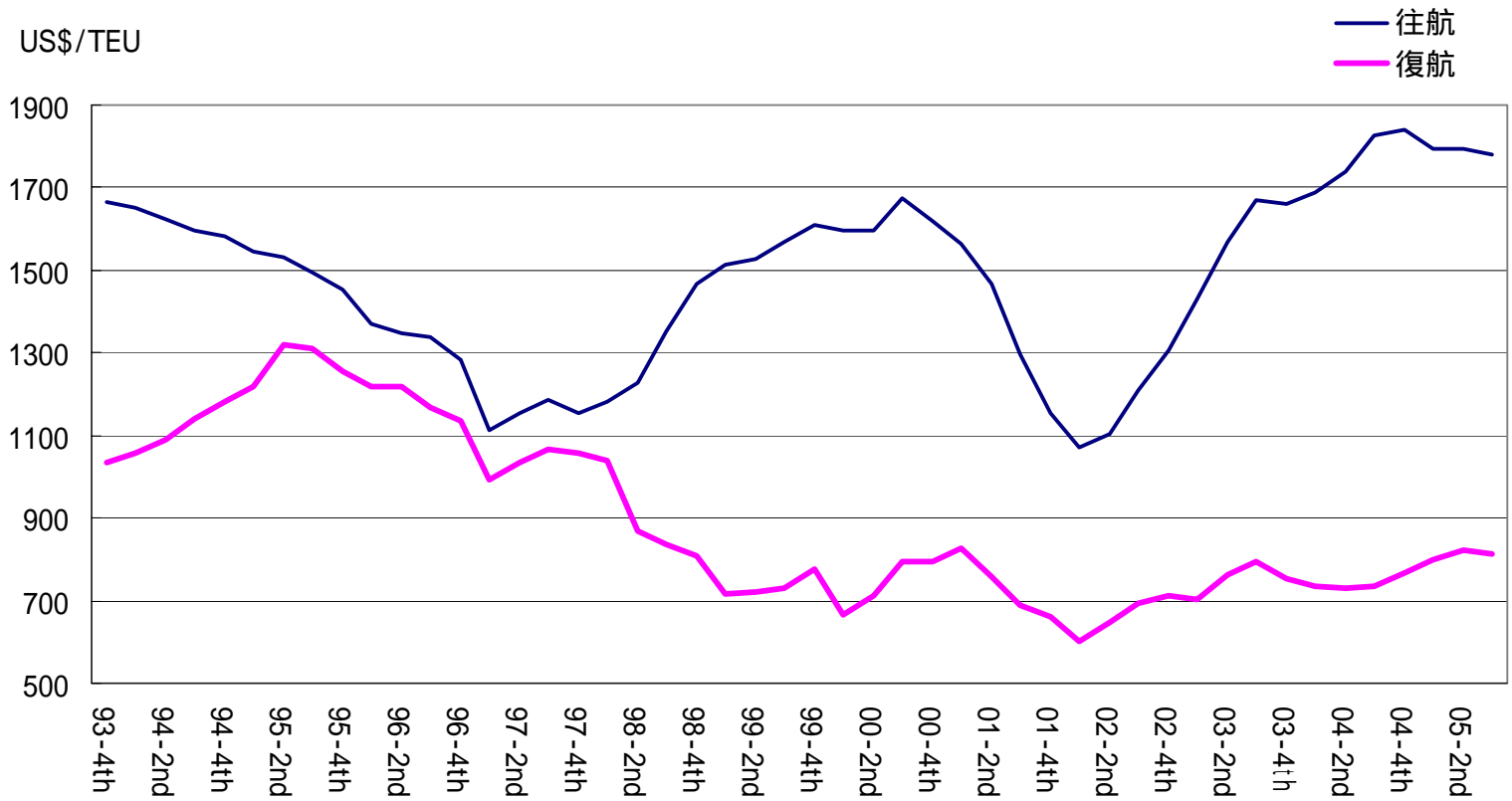
1-7. アジア/北米航路平均運賃推移

(出典: CONTAINERIZATION INTERNATIONAL社)

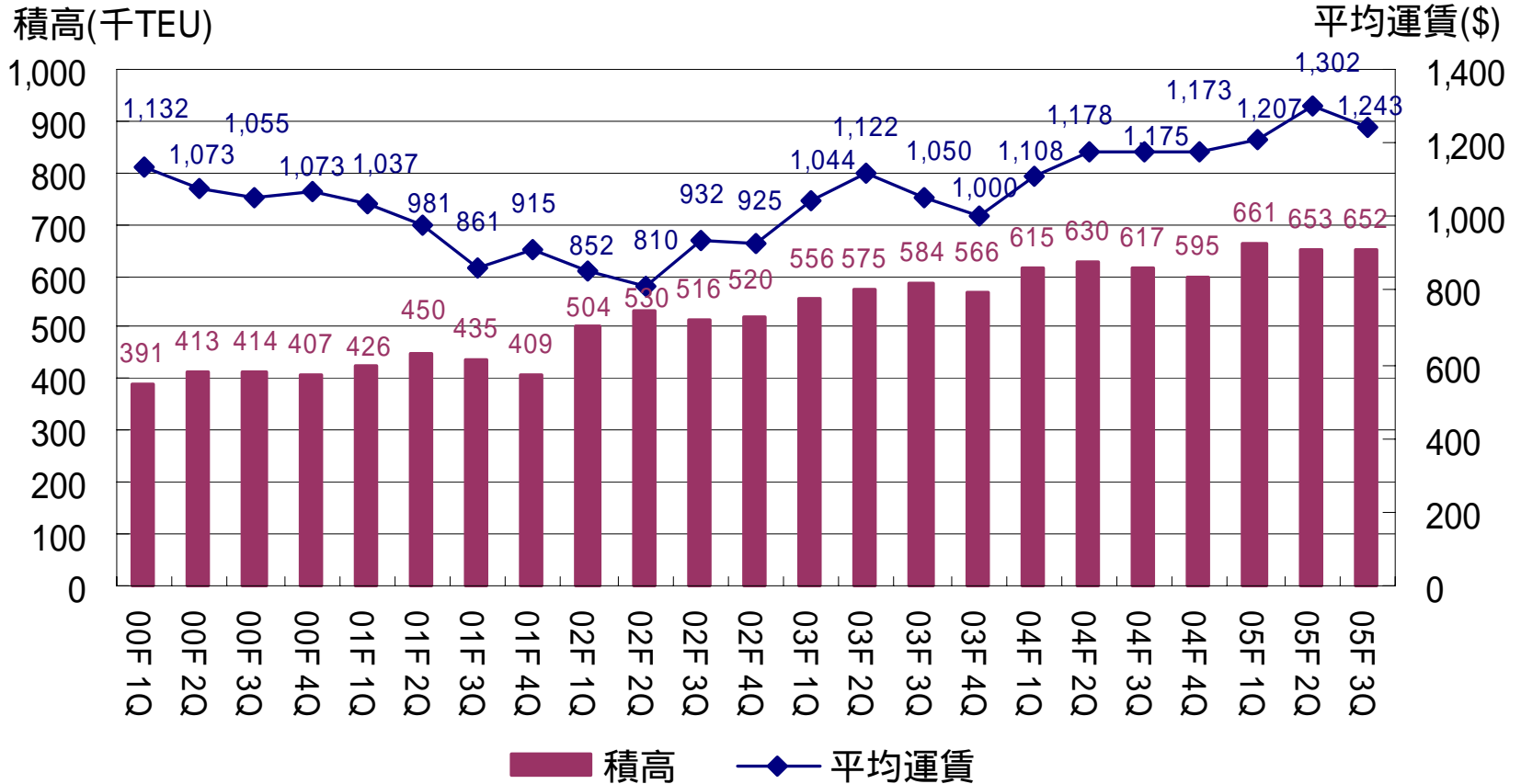


1-8. アジア/欧州航路平均運賃推移

(出典: Containerization International社)

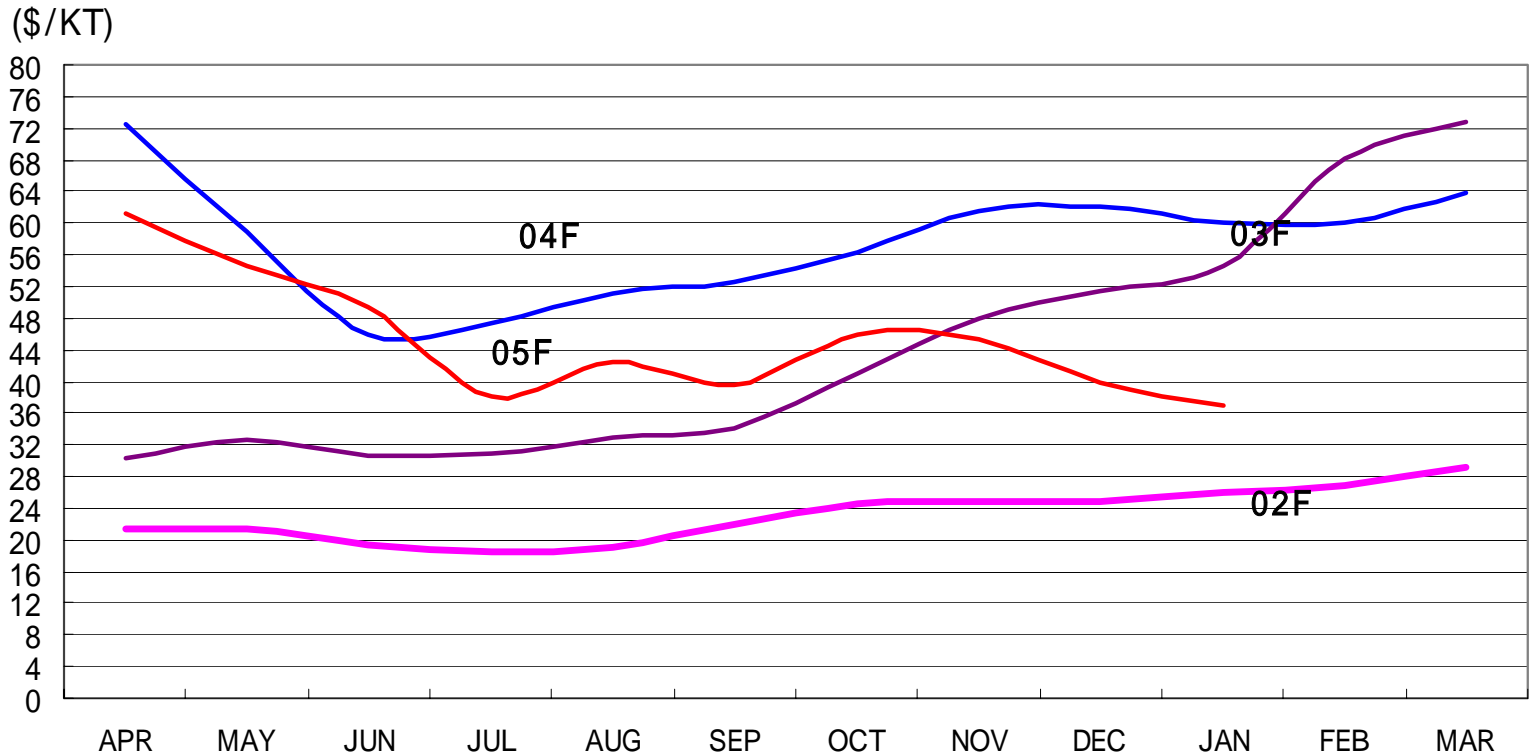


1-9. 当社全航路平均運賃推移 (2000年～2005年3Q)



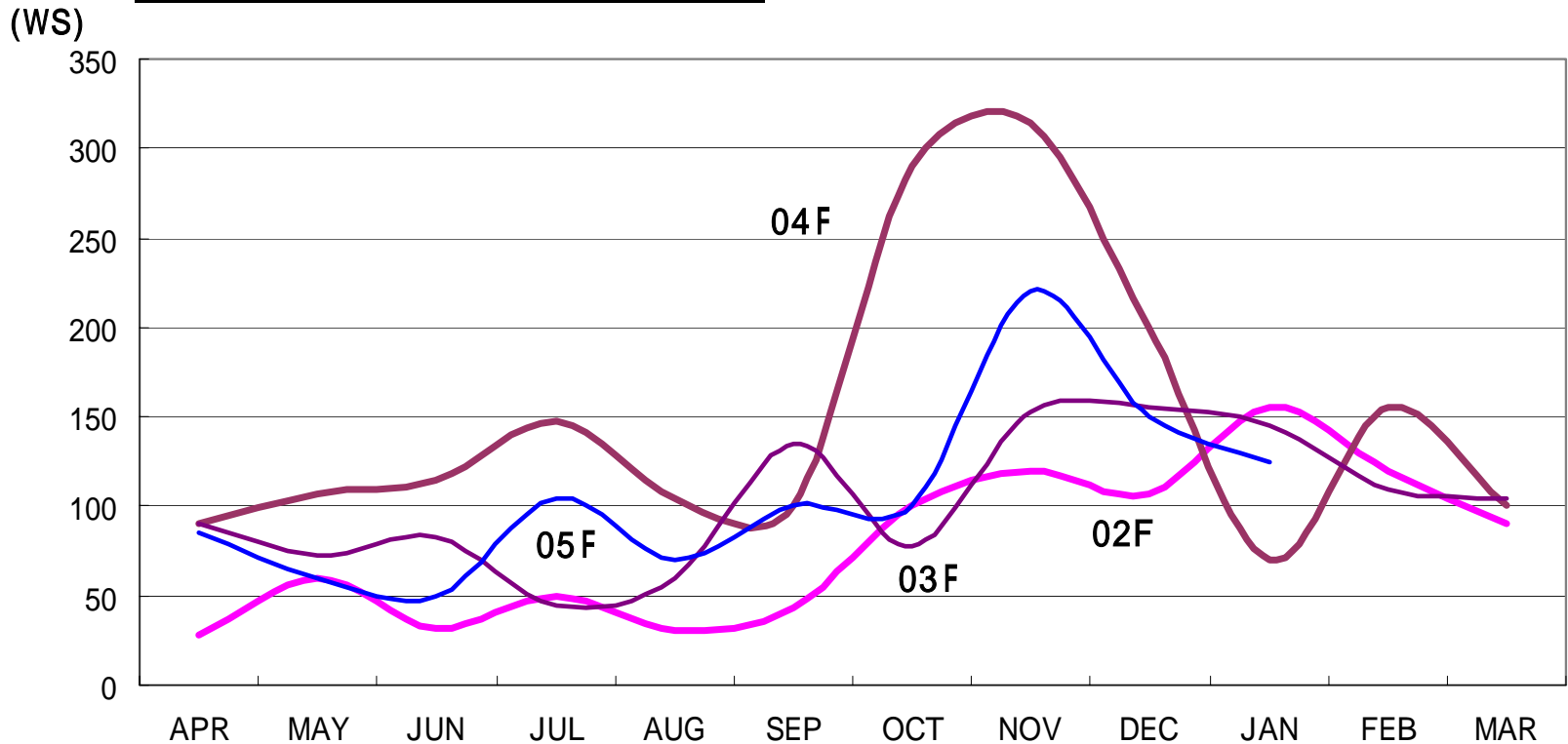
1-10. 不定期船マーケット (Bulk Market)

不定期船マーケット (PNMX USG/JPN GRAIN)

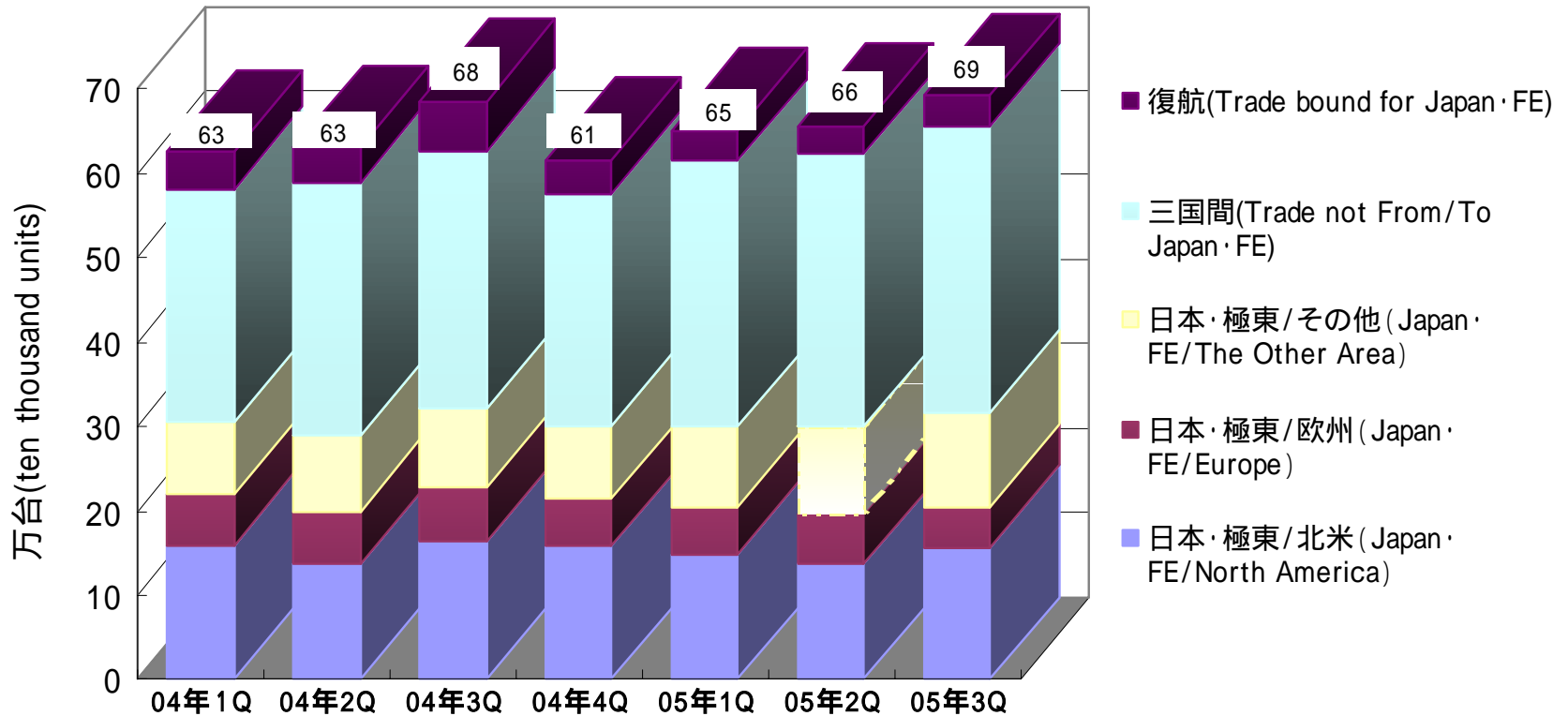


1-11. タンカーマーケット (Tanker Market)

タンカーマーケット(VLCC AG/JPN)



1-12. 自動車船積高推移



1-13. 世界物流における中国インパクト



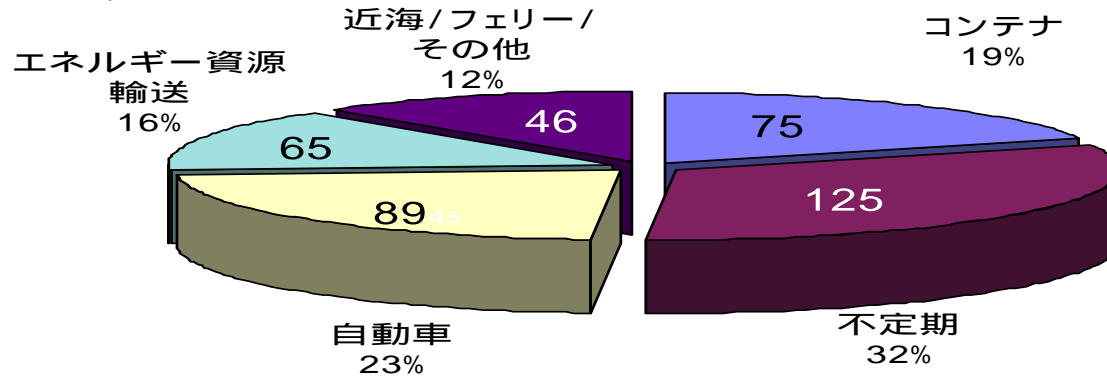
2004年実績 (増加率は2003年比)

1-14. 世界の商品生産・需要拡大に占める中国要因

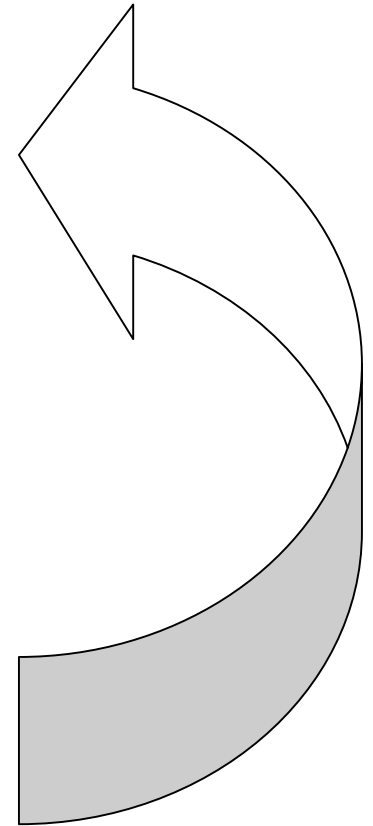
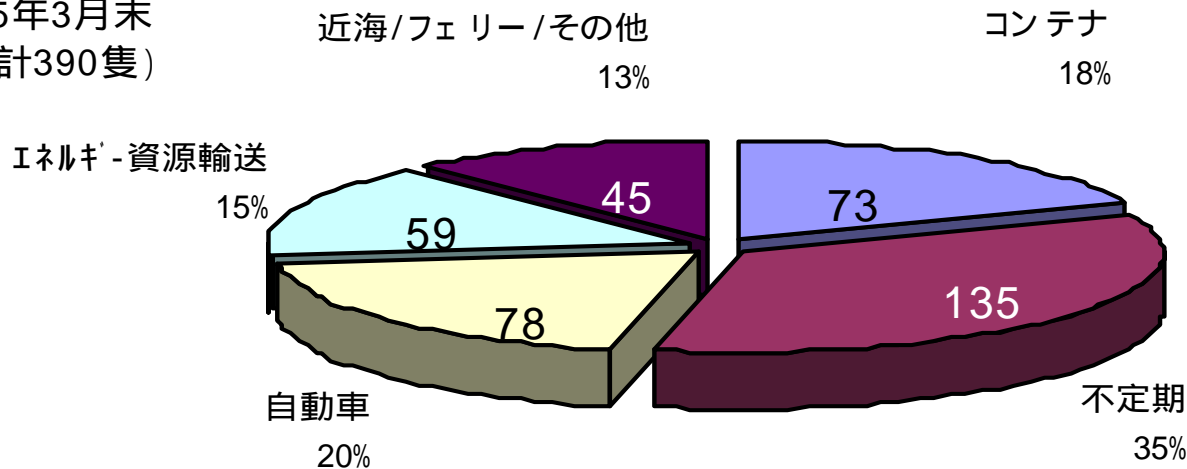
	1995年	2004年	95～04増減	増加寄与
世界粗鋼生産(百万トン)	752	1057	305	
うち中国	98	272	174	57%
世界アルミ地金需要(万吨)	2006	2820	814	
うち中国	170	550	380	47%
世界石油需要(万バレル/日)	6990	8240	1250	
うち中国	342	630	288	23%
世界大豆需要(百万トン)	131	208	76	
うち中国	14	38	24	32%
世界自動車生産(万台)	4998	6541	1543	
うち中国	150	507	357	23%

1-15. 部門別運航船舶比率

2005年12月末
(合計400隻)

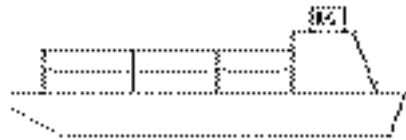


2005年3月末
(合計390隻)



1-16. フルコン船サイズ別FLEET

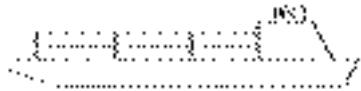
05年3月末 05年12月末



5500TEU over

13

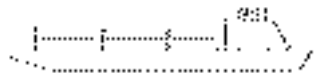
13



3500TEU型 (3400~4700)

22

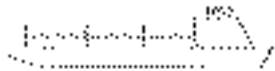
24



2800TEU型 (2700~2900)

5

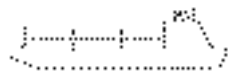
5



2000TEU型 (1500~2500)

11

10



1400TEU or under

22

23

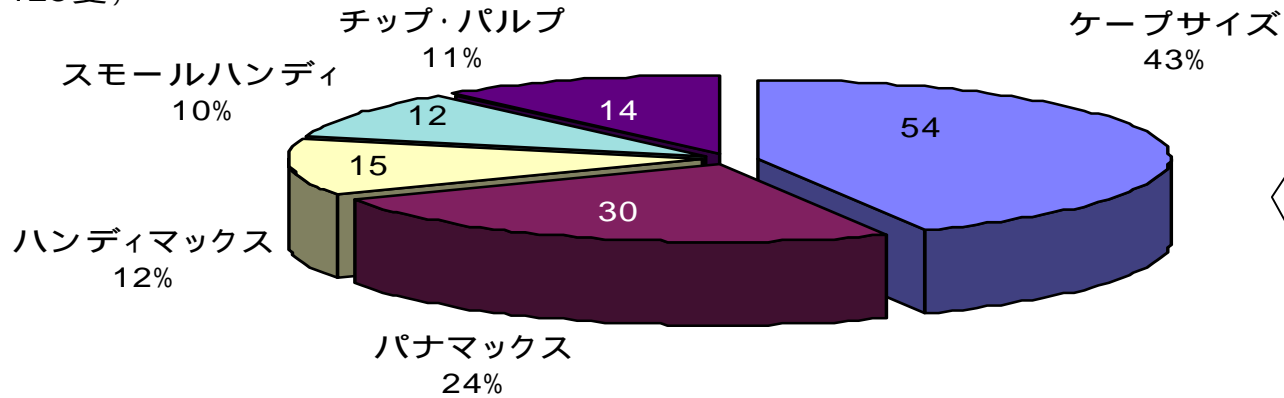
合計

73

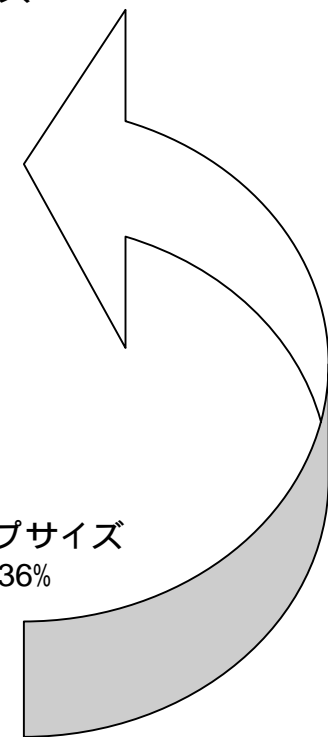
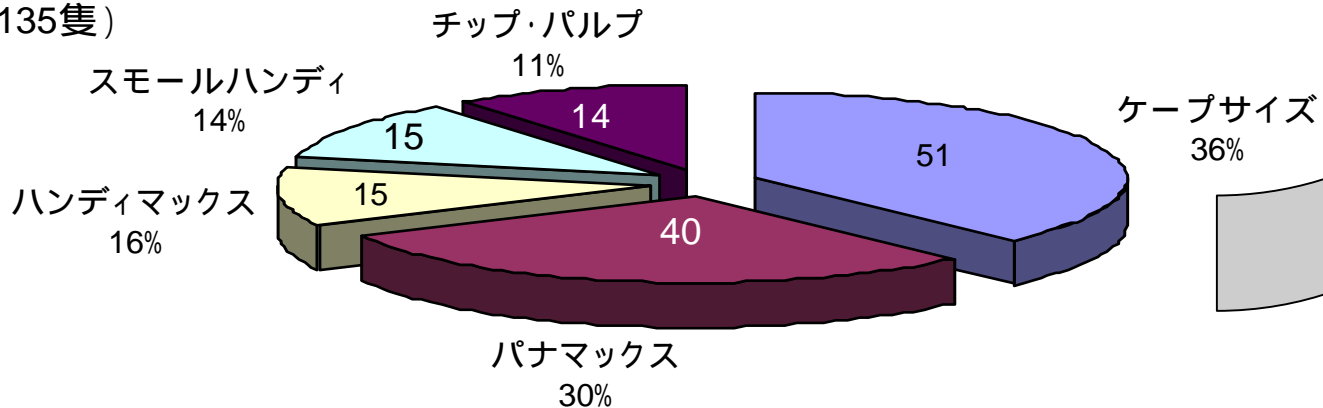
75

1-17. 不定期船船種別隻数

2005年12月末
 (合計125隻)



2005年3月末
 (合計 135隻)

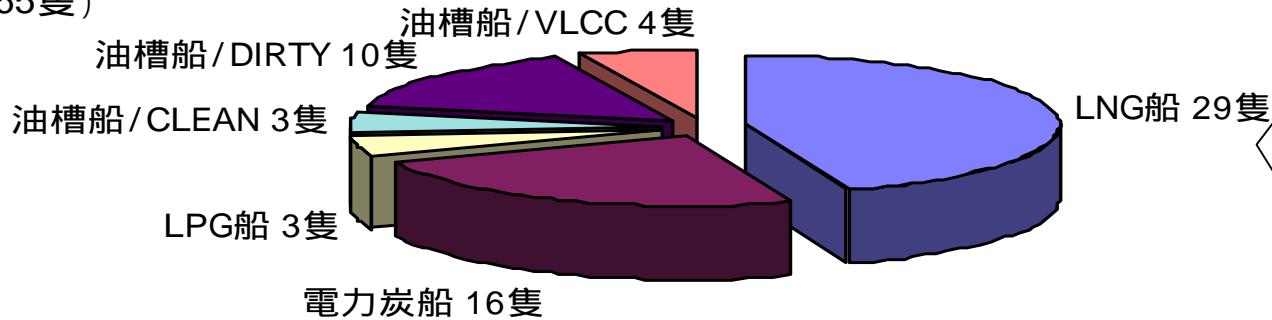


1-18. PCTCサイズ別FLEET

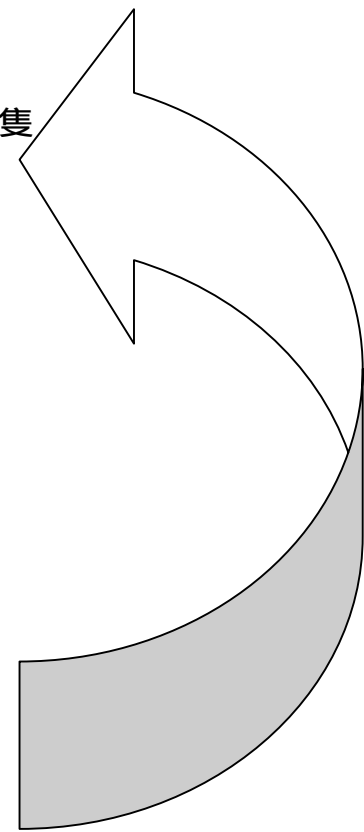
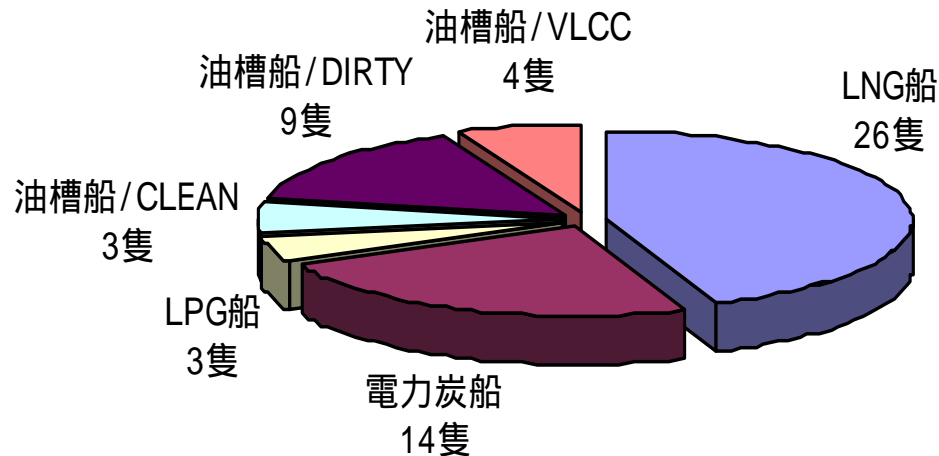
		05年3月末	05年12月末
	6000台型	10	10
	5000台型 (4,750~5650)	26	29
	4000台型 (3800~4600)	17	20
	3000台型 (2800~3500)	13	14
	2000台型 (1600 ~2500)	2	3
	800台型 (800 ~850)	10	13
	合計	78	89

1-19. エネルギー資源輸送船種別FLEET

2005年12月末
(合計65隻)



2005年3月末
(合計59隻)



<補足資料-2>

財務データ

2-1. 営業外・特別損益内訳(05年度第3四半期)

(単位:億円)

1. 営業外損益明細

	上期	第3四半期	累計
営業外損益(連結)	5	8	3
金融収支	7	2	8
為替差損益	3	12	14
その他	2	2	3

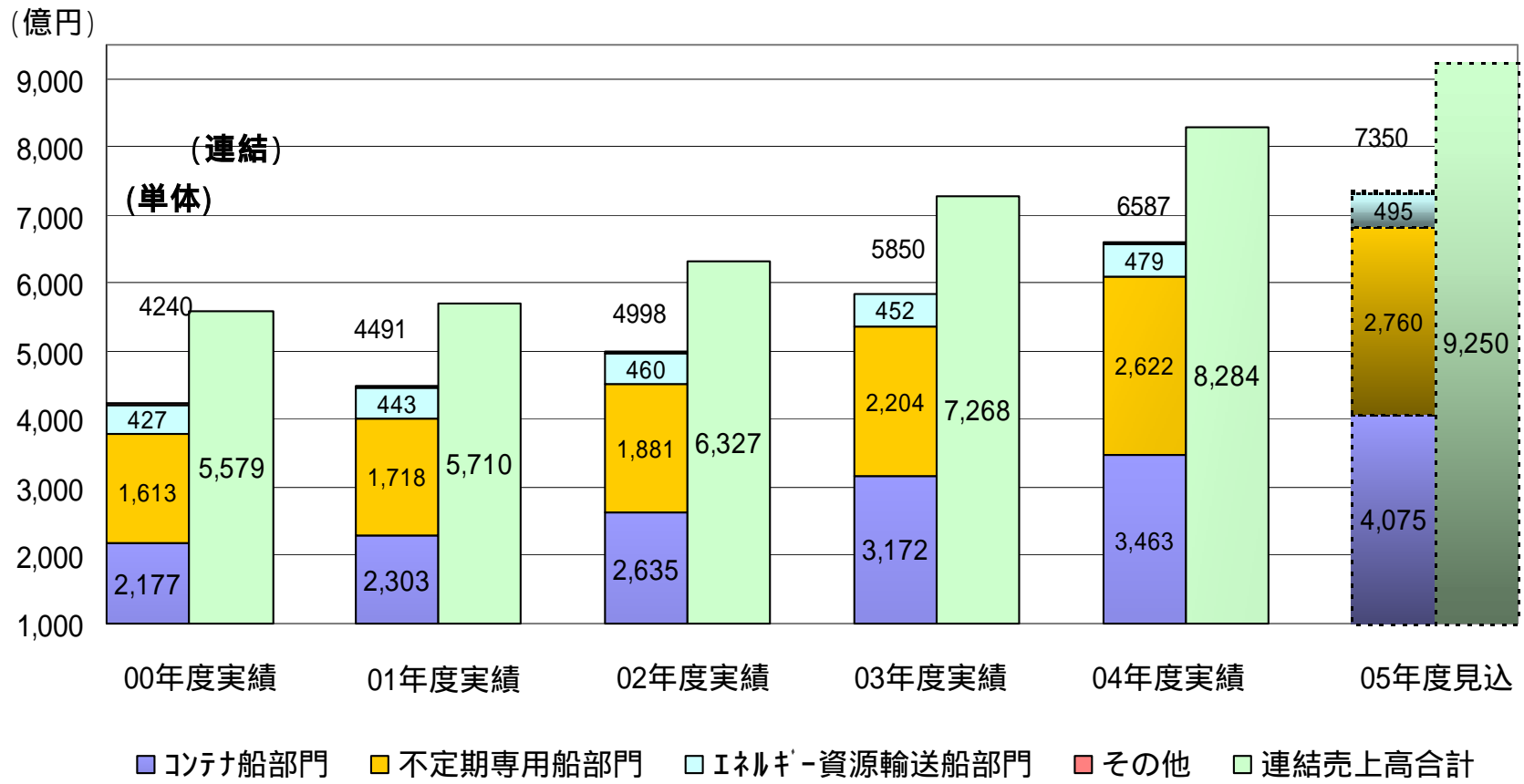
	上期	第3四半期	累計
営業外損益(単体)	7	7	14
金融収支	7	3	10
為替差損益	0	4	4
その他	0	0	0

2. 特別損益明細

	上期	第3四半期	累計
特別損益(連結)	31	45	77
固定資産売却・除却	30	14	44
有価証券売却	0	30	30
関係会社整理損失	0	0	0
その他	1	1	2

	上期	第3四半期	累計
特別損益(単体)	5	41	46
固定資産売却・除却	5	9	14
有価証券売却	0	30	30
関係会社整理損失	0	0	0
その他	0	1	2

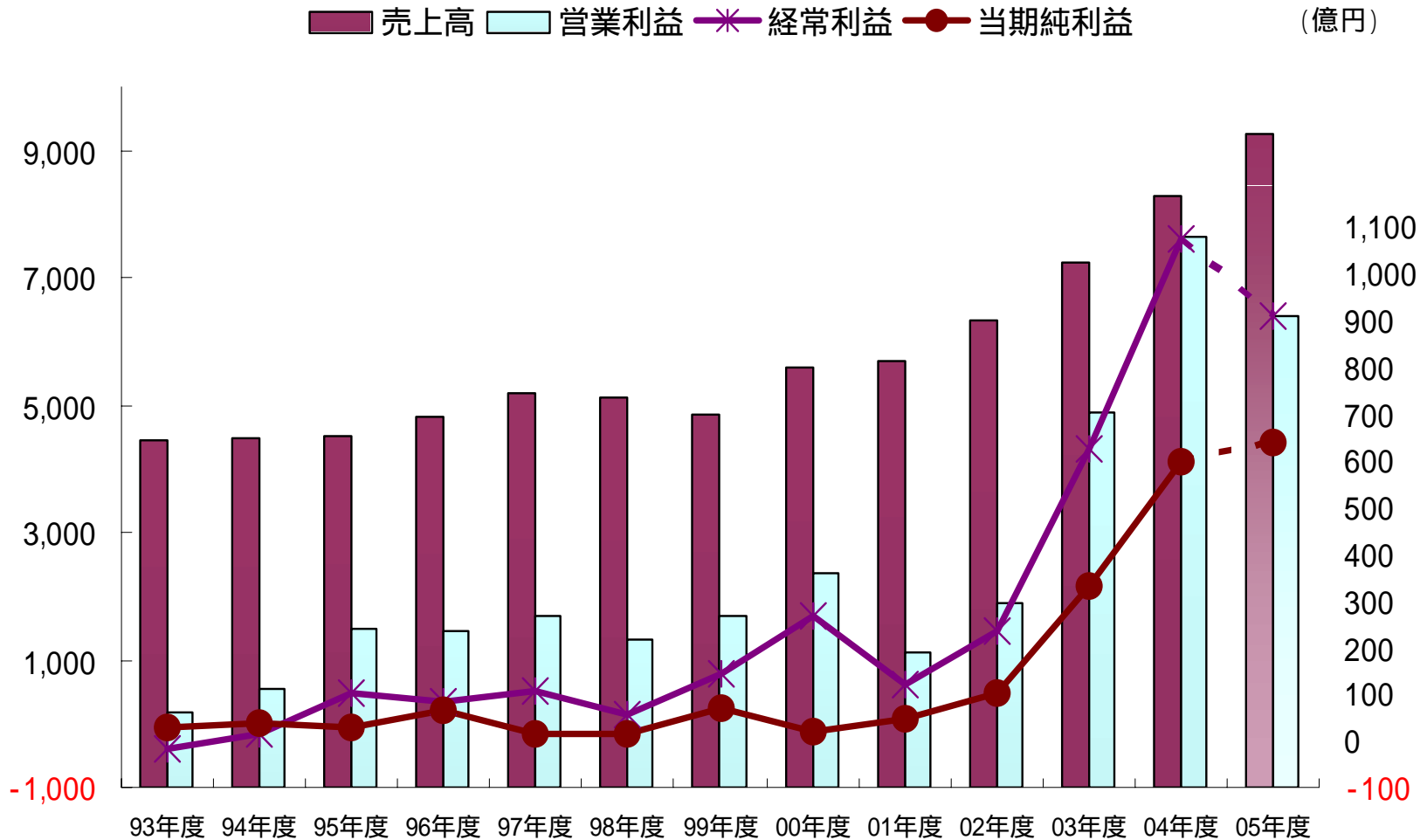
2-2. 連結・単体売上高推移



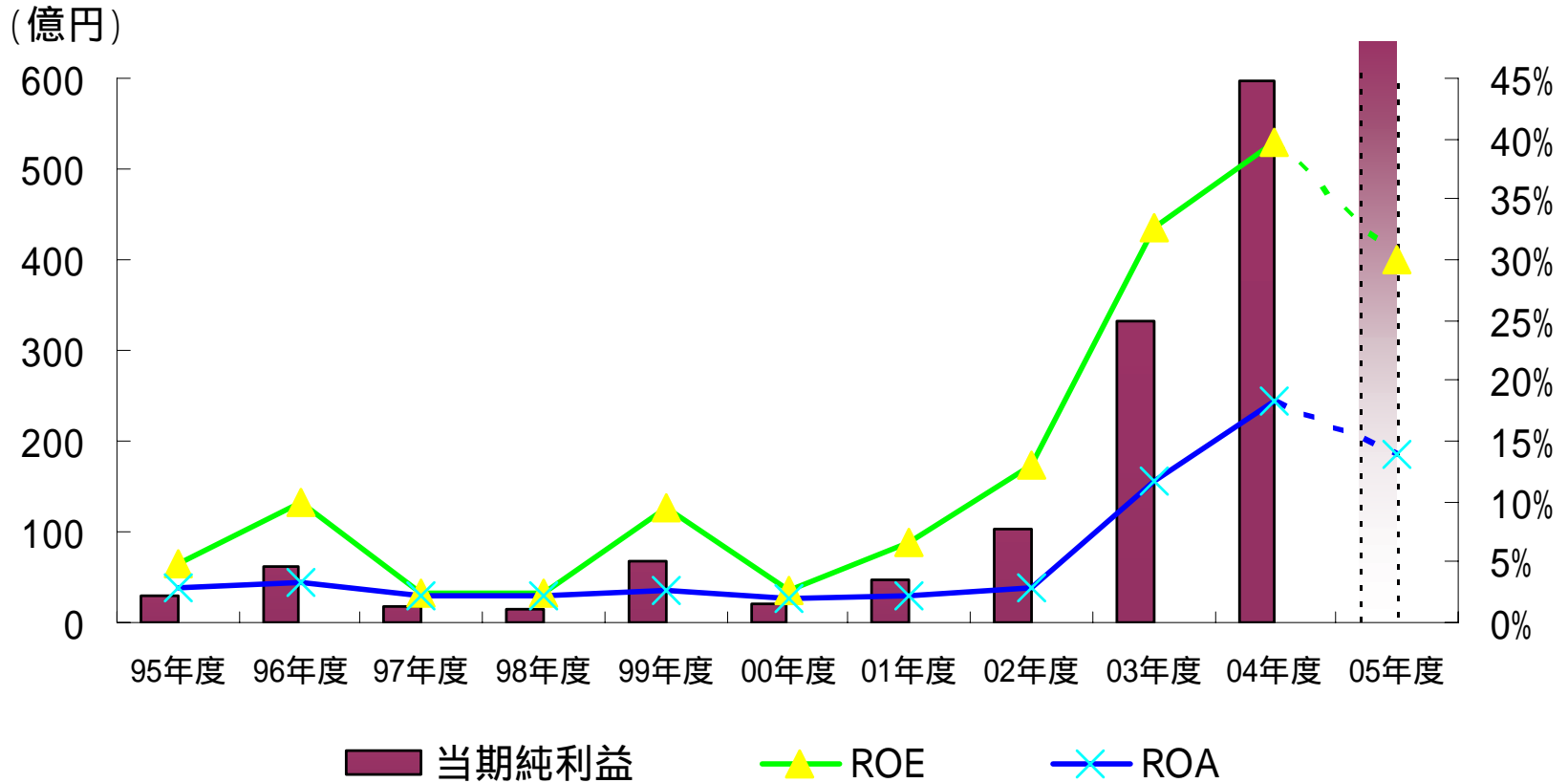
<補足資料-3>

過去10年間の財務データ

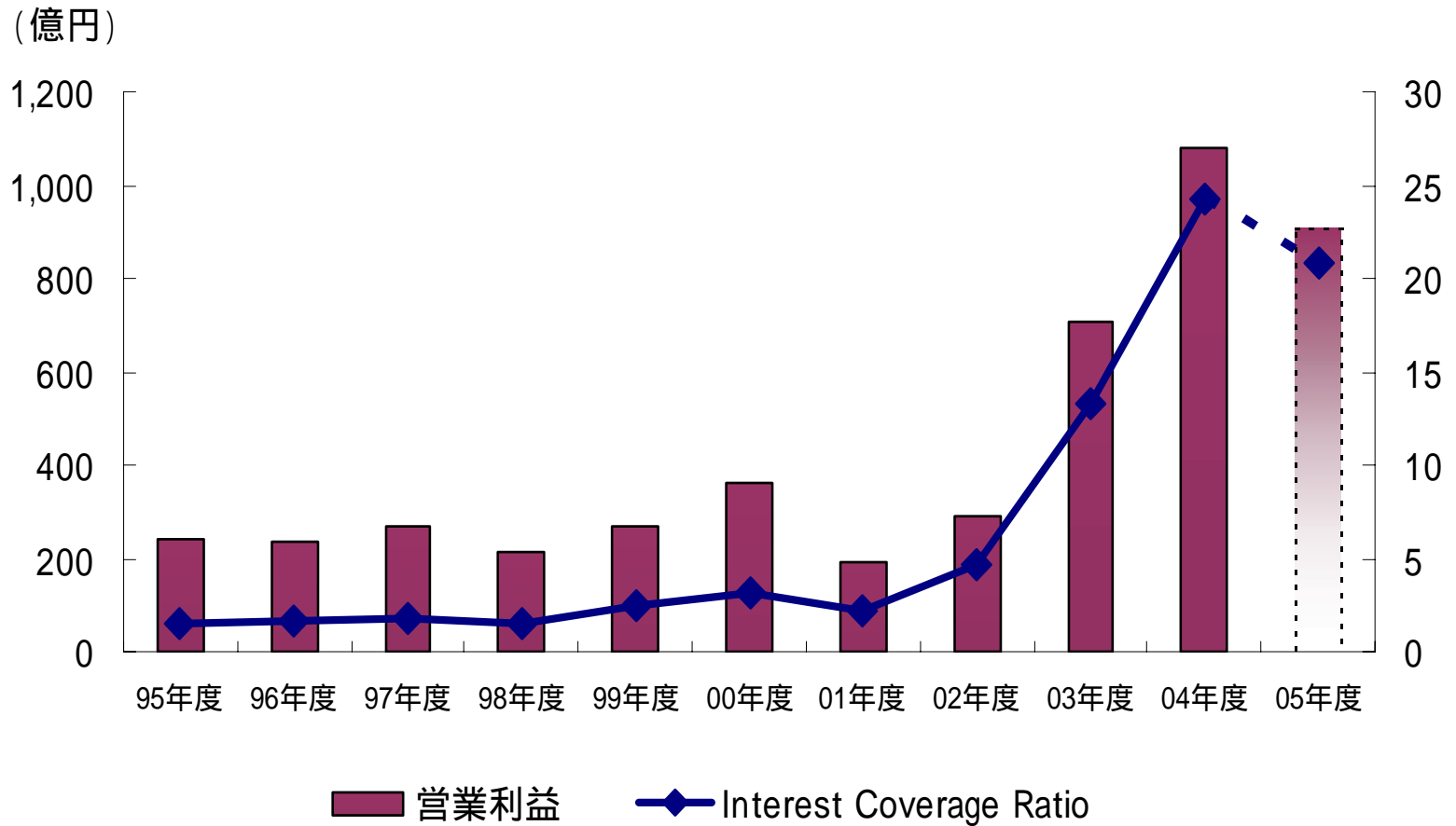
3-1. 連結業績推移



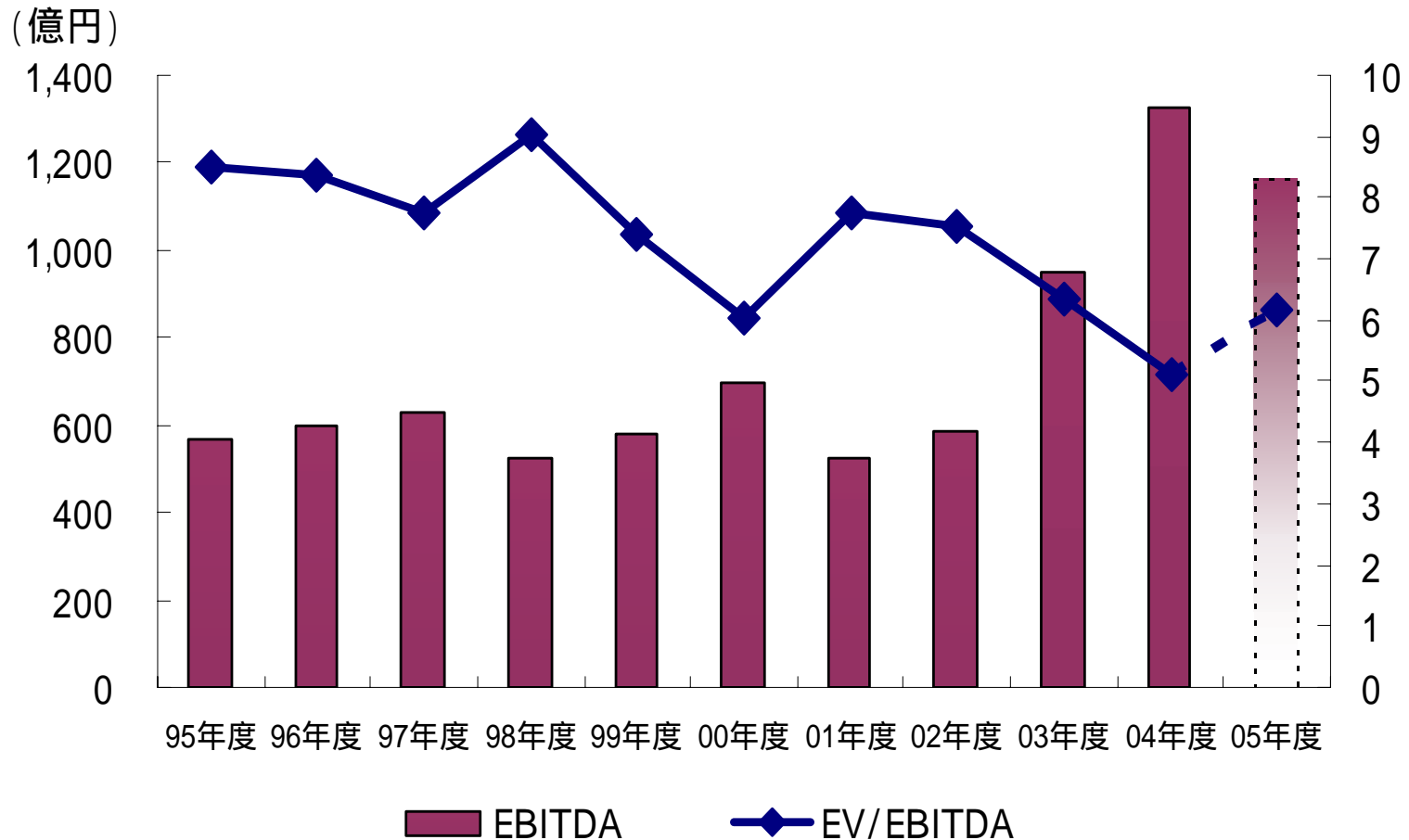
3-2. 連結ROE/ROA推移



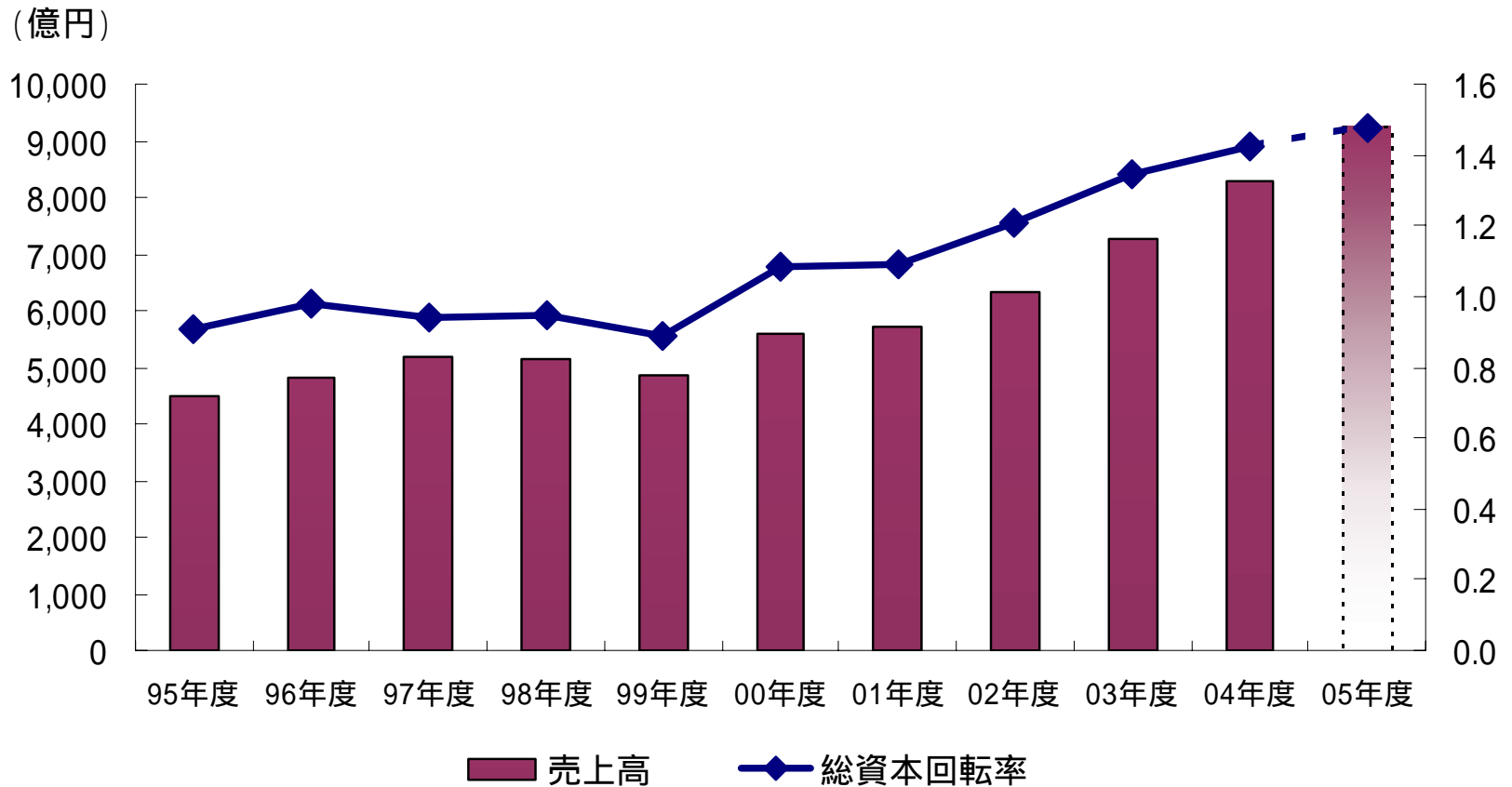
3-3. 連結インタレストカバレッジレシオ推移



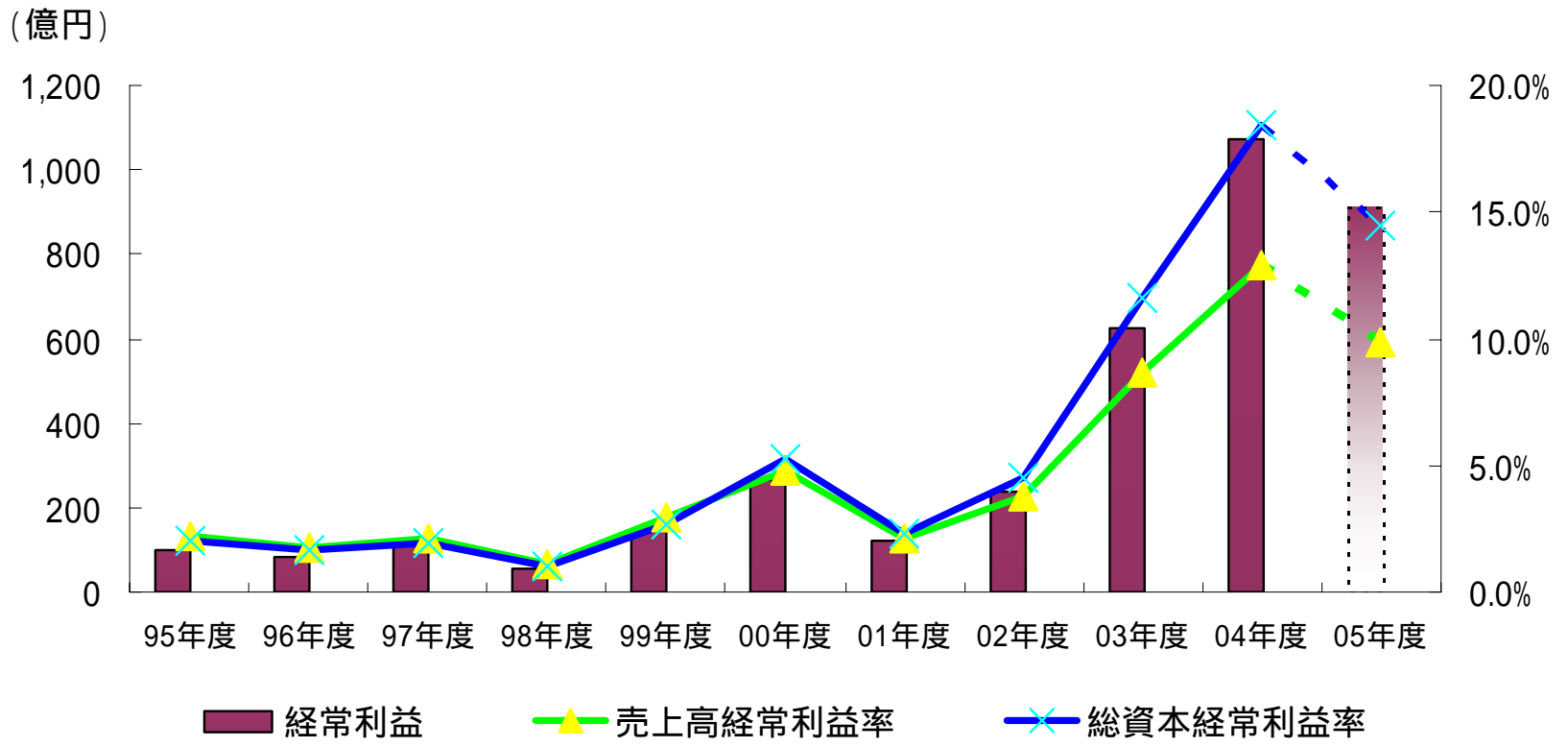
3-4. 連結EV/EBITDA推移



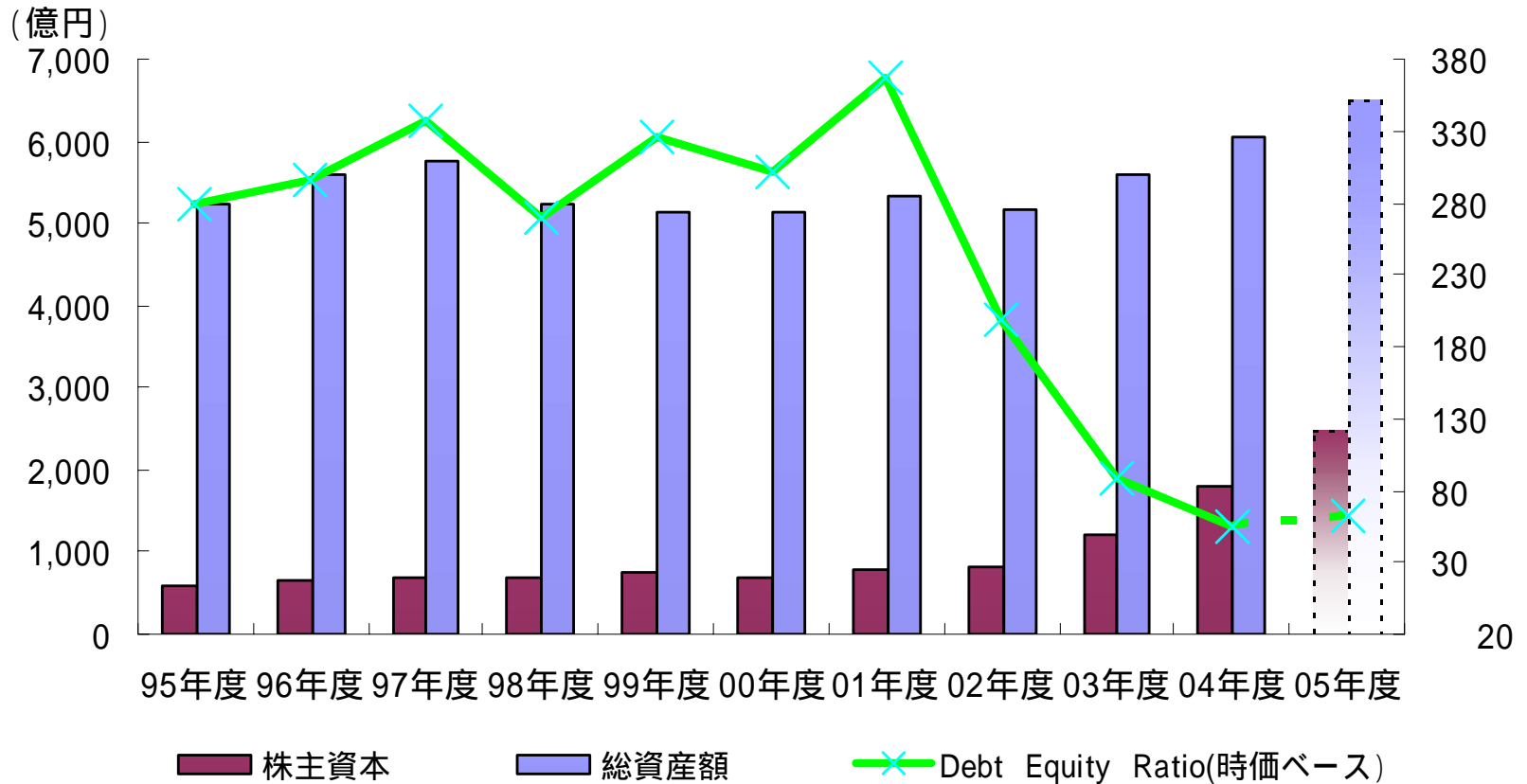
3-5. 連結総資本回転率推移



3-6. 連結売上高經常利益率/總資本經常利益率

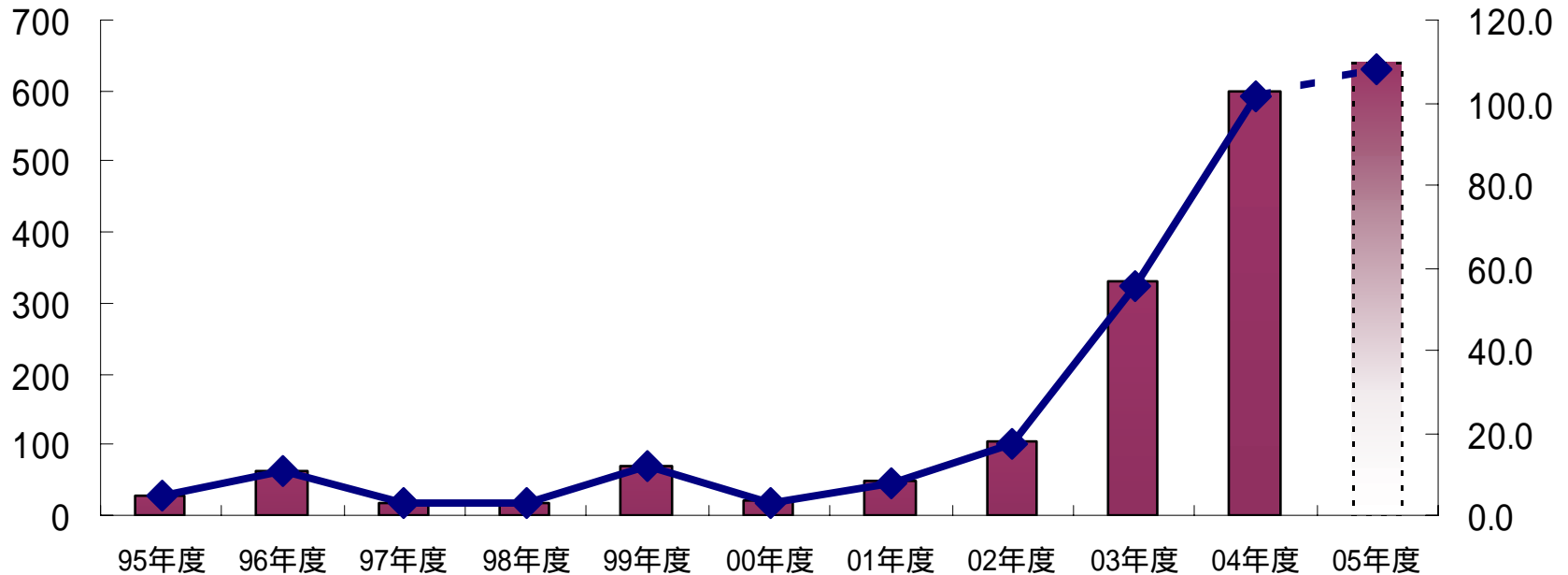


3-7. 連結資産・資本の推移



3-8. 連結当期純利益推移

当期純利益
: 億円

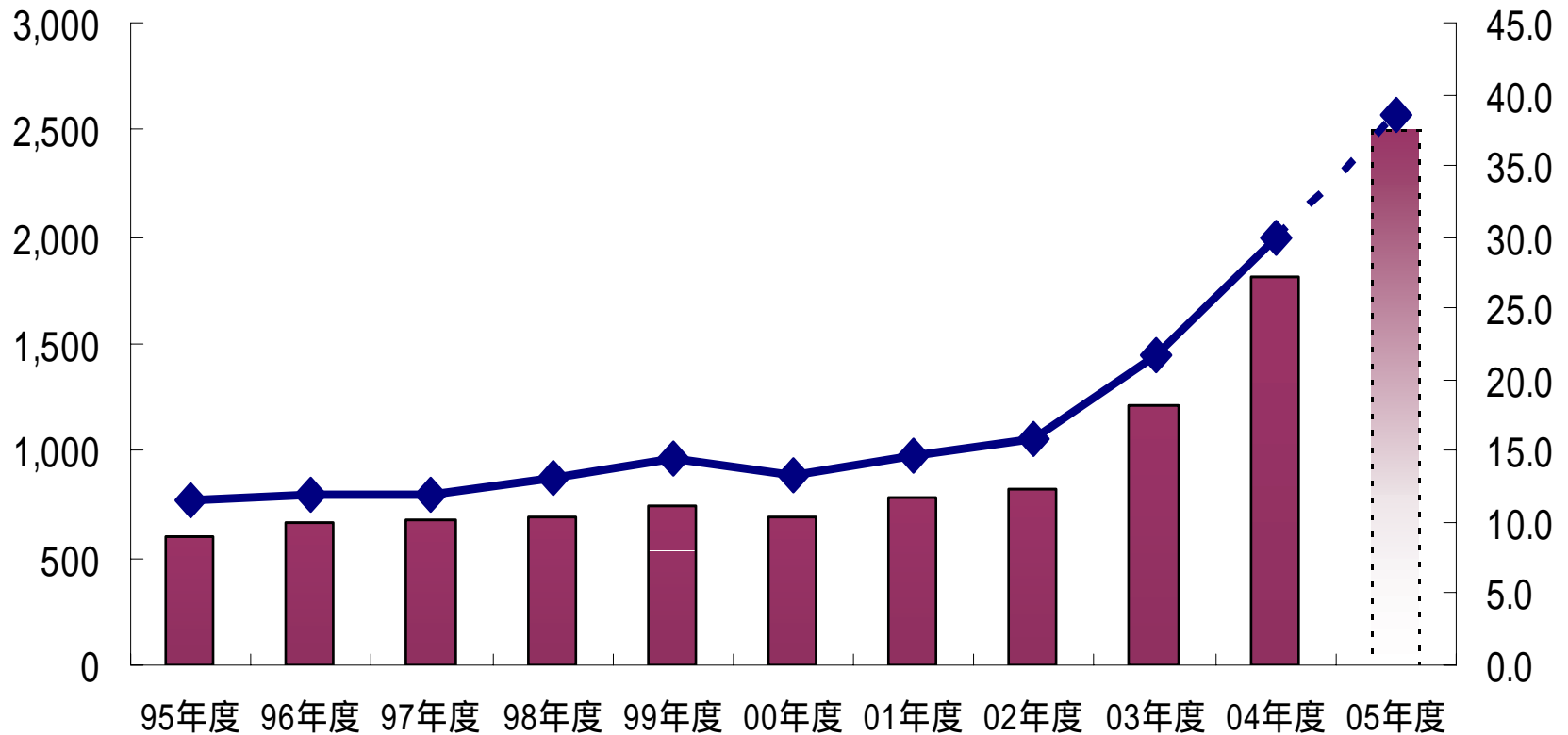


■ 当期純利益

◆ 1株当り当期純利益

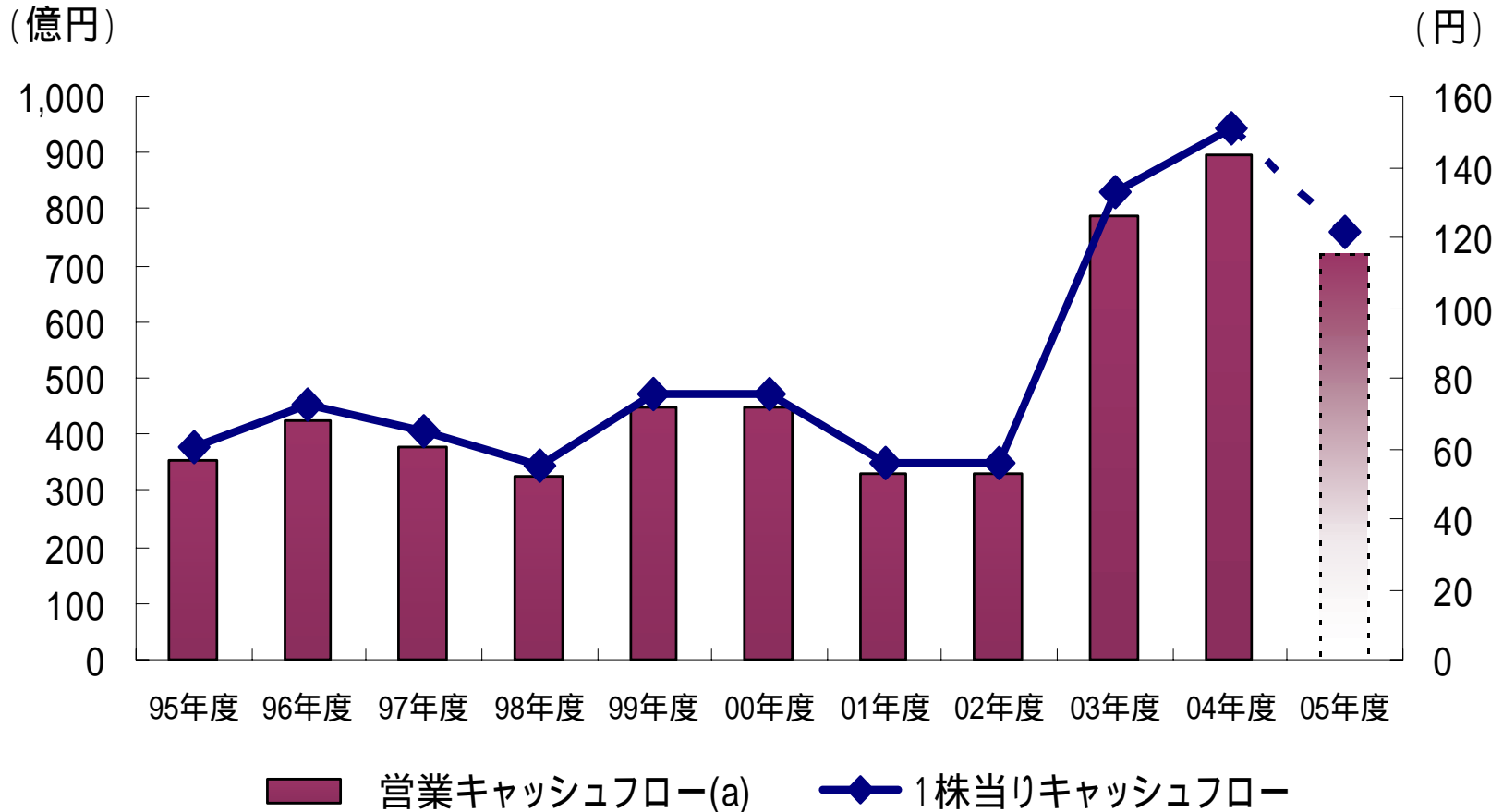
3-9. 連結株主資本推移

株主資本：億円

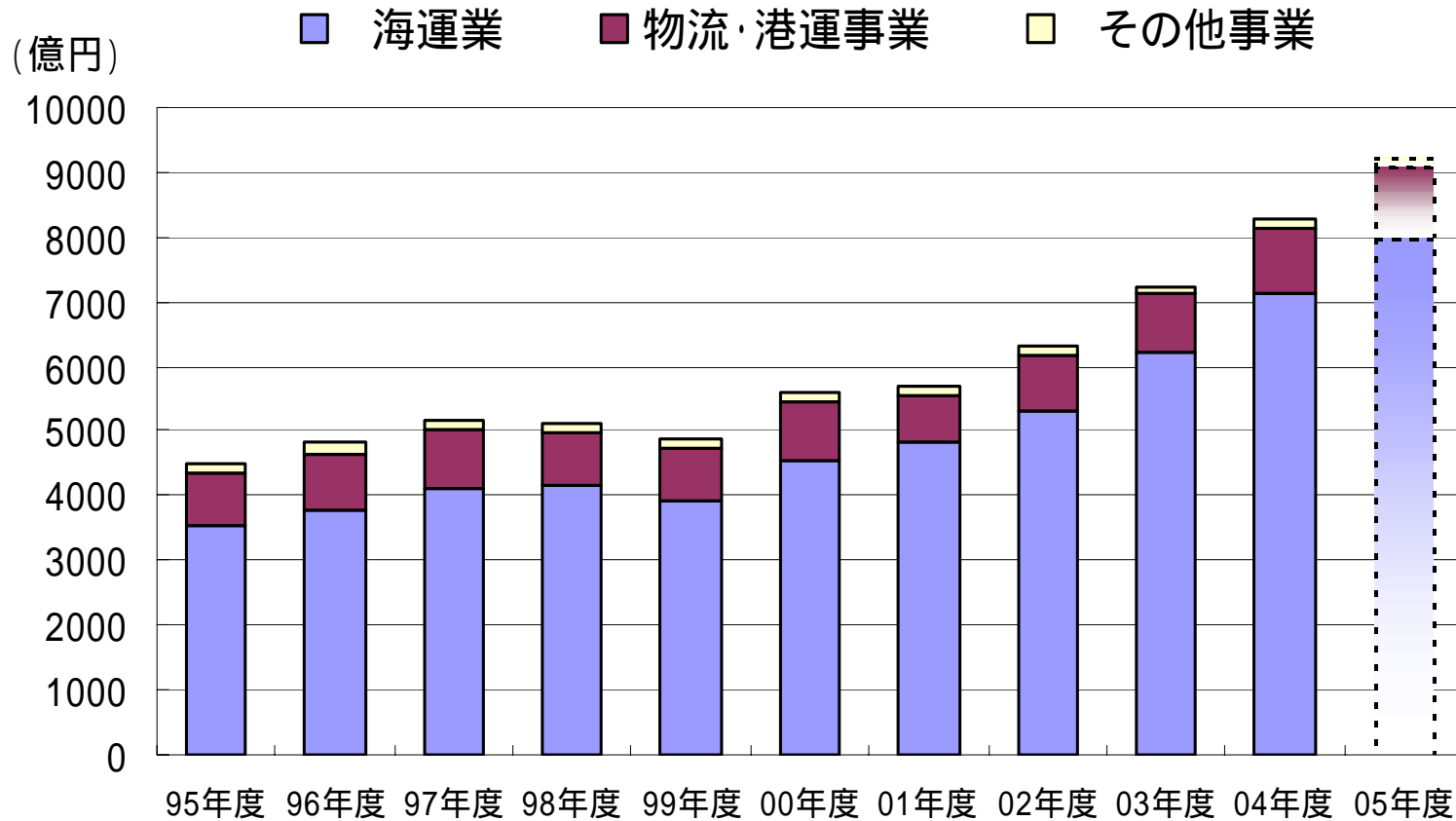


■ 資本合計 (株主資本) ◆ Equity Ratio

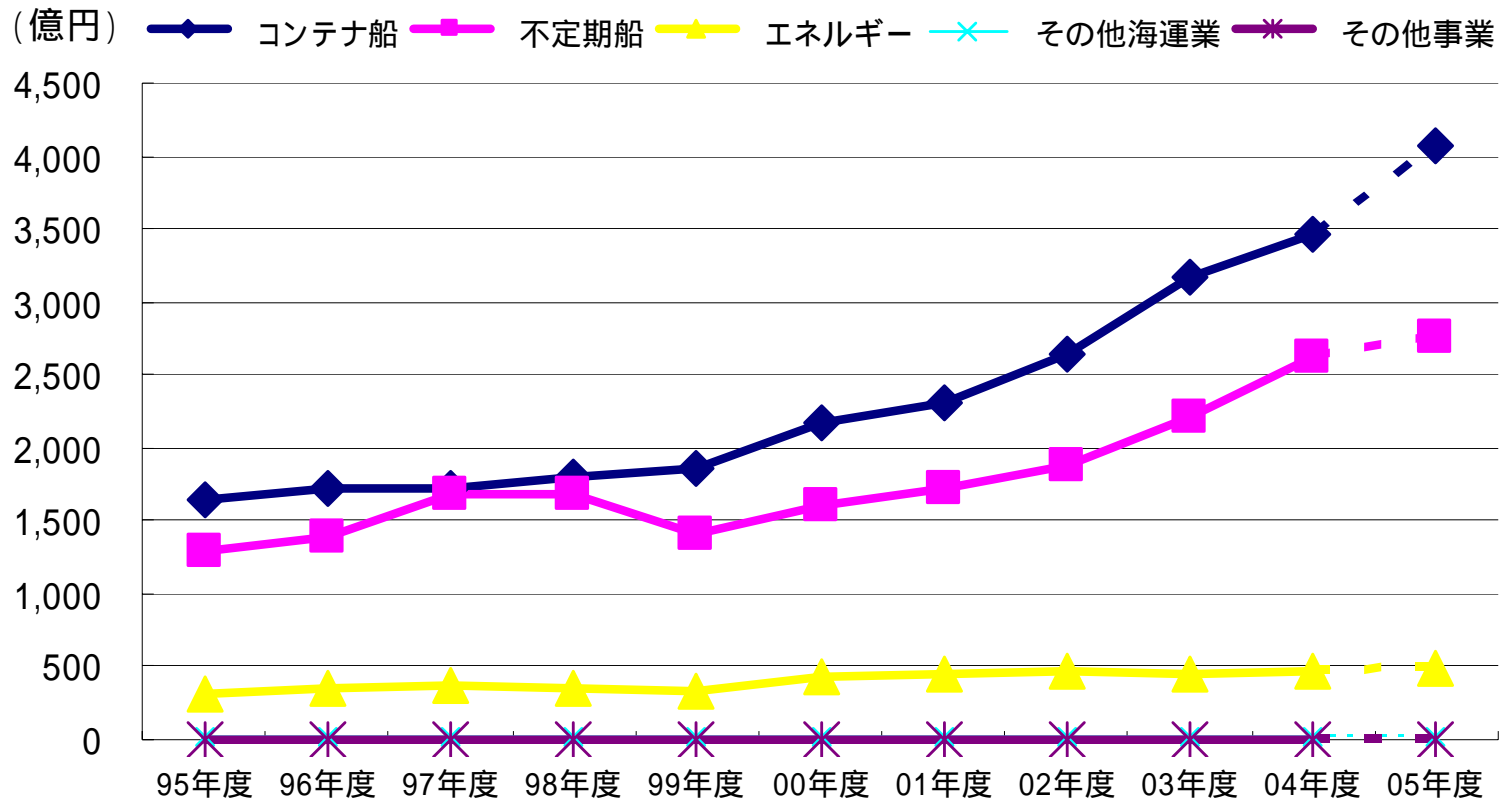
3-10. 連結キャッシュフロー推移



3-11. 連結セグメント別売上高推移



3-12. 単体部門別売上高推移



3-13. 連結セグメント情報

(単位:百万円)

	95年度	96年度	97年度	98年度	99年度	00年度	01年度	02年度	03年度	04年度
売上高										
海運業	352,090	378,793	411,893	415,820	390,430	455,385	481,200	530,228	622,118	713,961
物流・港運事業	82,075	86,271	89,951	83,614	83,407	89,527	75,757	88,773	89,885	101,710
その他事業	15,928	17,555	15,910	13,665	11,855	12,956	14,055	13,722	12,662	12,773
計	450,093	482,619	517,754	513,099	485,692	557,868	571,012	632,723	724,665	828,444
営業利益										
海運業	22,230	22,003	21,669	18,645	22,136	29,947	13,148	22,383	61,267	97,808
物流・港運事業	1,566	308	3,686	1,220	3,893	4,885	4,536	4,800	8,062	8,865
その他事業	251	1,204	770	1,105	828	1,084	1,274	2,087	1,269	1,083
計	24,047	23,515	26,125	20,970	26,857	35,916	18,958	29,270	70,598	107,756
消去又は全社	18	84	795	536	-40	91	89	10	-65	298
連結	24,065	23,599	26,920	21,506	26,817	36,007	19,047	29,280	70,533	108,054

3-14. 単体財務諸表

(単位:百万円)

	95年度	96年度	97年度	98年度	99年度	00年度	01年度	02年度	03年度	04年度
営業収益	328,122	348,611	379,601	385,482	362,029	424,021	449,153	499,791	584,958	658,699
コンテナ船	163,403	172,897	172,451	180,455	186,214	217,698	230,353	263,456	317,185	346,321
不定期船	129,866	138,290	168,428	167,558	141,626	161,306	171,837	188,112	220,364	262,182
エネルギー	32,194	34,944	36,445	35,745	32,330	42,749	44,363	46,045	45,231	47,870
その他海運業	2,659	2,480	2,277	1,722	1,858	1,809	1,800	1,396	1,291	1,372
その他事業	0	0	0	0	0	457	799	780	882	949
営業利益	12,788	12,281	17,171	12,766	16,809	24,444	8,299	19,843	55,068	85,288
経常利益	9,827	6,949	10,258	8,233	11,133	21,582	7,115	16,434	49,670	86,873
当期純利益	1,594	1,811	2,244	3,015	4,042	4,532	2,786	6,535	24,452	49,012
総資産額	245,896	255,032	258,367	241,432	242,278	241,295	259,200	269,140	329,965	376,345
負債合計	193,727	200,780	201,870	183,675	183,304	178,677	194,792	203,268	233,126	233,326
株主資本	52,169	54,252	56,497	57,757	58,974	62,618	64,408	65,872	96,839	143,019
1株当り配当額	0	0	3	3	4	5	3	5	10	16.5
配当性向	-	-	78.2	58.2	58.1	65.5	63.9	45.9	24.4	20.0