

決算補足資料

- 2009年度 -

2009年10月
川崎汽船株式会社

1. 海運市況
 2. 財務データ
 3. 過去5年間の財務データ
-

補足資料-1
- 海運市況 -

1-1. 当社コンテナ船積高・消席率推移

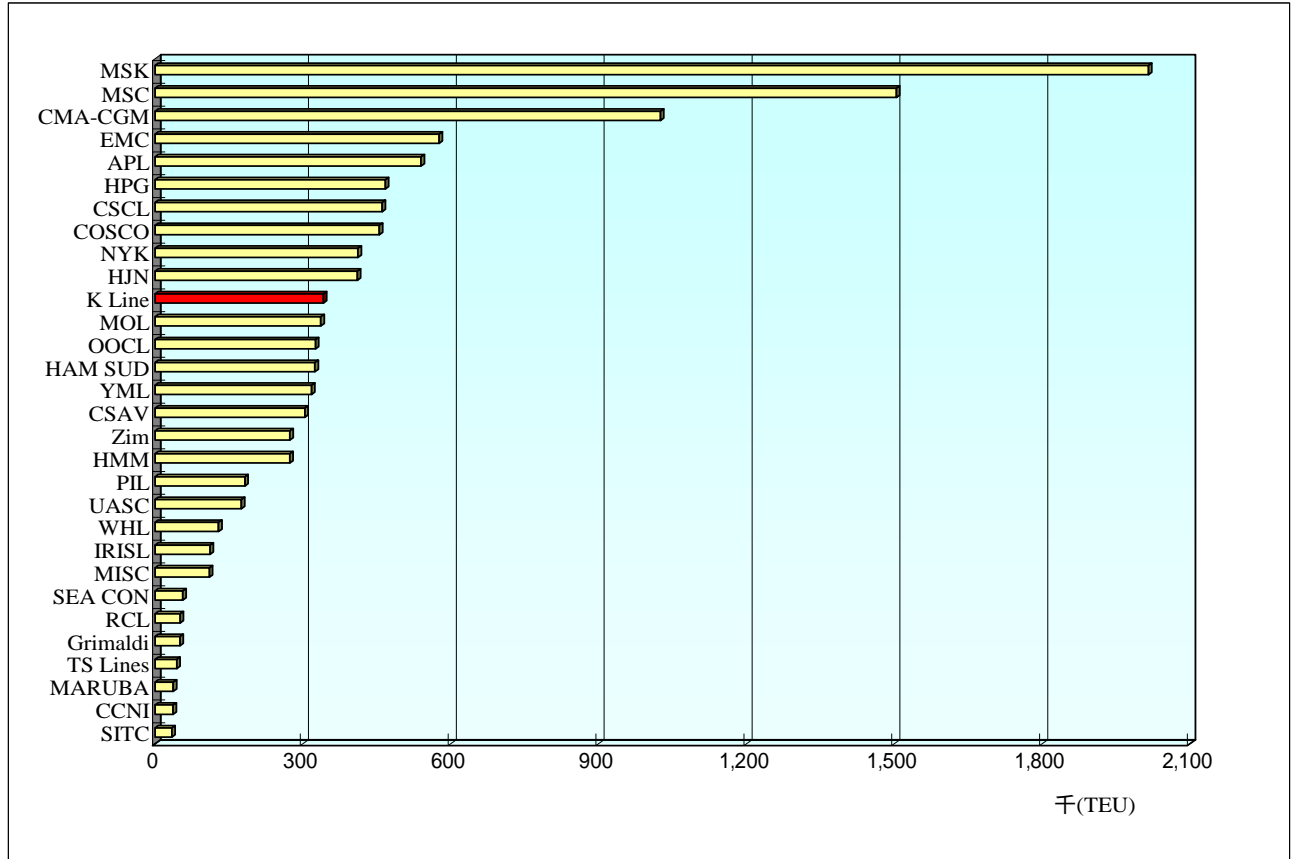
| 積高(単位/千TEU) | 往復航 | 08F1Q | 08F2Q | 08F上期 | 08F3Q | 08F4Q | 08F下期 | 08F通期 | 09F1Q | 09F2Q |
|-------------|-----|-------|-------|-------|-------|-------|-------|-------|-------|-------|
| 北米関連 | 往航 | 186 | 202 | 388 | 170 | 139 | 309 | 697 | 159 | 180 |
| | 復航 | 97 | 88 | 185 | 68 | 65 | 133 | 318 | 100 | 104 |
| | | 283 | 290 | 573 | 238 | 204 | 442 | 1,014 | 260 | 283 |
| 欧州関連 | 往航 | 143 | 153 | 296 | 134 | 117 | 251 | 547 | 111 | 121 |
| | 復航 | 59 | 59 | 118 | 61 | 57 | 118 | 235 | 74 | 78 |
| | | 202 | 212 | 414 | 195 | 174 | 369 | 782 | 184 | 198 |

| 消席率 | 往復航 | 08F1Q | 08F2Q | 08F上期 | 08F3Q | 08F4Q | 08F下期 | 08F通期 | 09F1Q | 09F2Q |
|------|-----|-------|-------|-------|-------|-------|-------|-------|-------|-------|
| 北米関連 | 往航 | 82.6% | 87.6% | 85.1% | 79.8% | 80.2% | 80.0% | 82.8% | 89.3% | 97.8% |
| | 復航 | 66.8% | 58.1% | 62.4% | 47.5% | 50.7% | 49.0% | 56.0% | 56.2% | 56.4% |
| | | 76.4% | 75.9% | 76.1% | 66.8% | 67.7% | 67.2% | 72.0% | 72.8% | 77.1% |
| 欧州関連 | 往航 | 92.7% | 92.1% | 92.4% | 88.3% | 94.2% | 91.0% | 91.7% | 89.9% | 96.5% |
| | 復航 | 56.8% | 54.6% | 55.7% | 55.7% | 66.2% | 60.3% | 57.9% | 59.9% | 61.9% |
| | | 78.2% | 78.4% | 78.6% | 74.7% | 82.7% | 78.3% | 78.0% | 74.9% | 79.2% |

1-2. コンテナ船社/アライアンス別capacity数比較

Top 30 Container Carriers ranked by operating capacity as of Oct 2009

| Rank | Operator | TOTAL TEU |
|------|----------|-----------|
| 1 | MSK | 2,016,224 |
| 2 | MSC | 1,504,891 |
| 3 | CMA-CGM | 1,026,031 |
| 4 | EMC | 576,727 |
| 5 | APL | 540,053 |
| 6 | HPG | 467,796 |
| 7 | CSCL | 461,379 |
| 8 | COSCO | 455,526 |
| 9 | NYK | 412,119 |
| 10 | HJN | 410,737 |
| 11 | K Line | 341,889 |
| 12 | MOL | 336,743 |
| 13 | OOCL | 325,941 |
| 14 | HAM SUD | 324,737 |
| 15 | YML | 318,008 |
| 16 | CSAV | 304,013 |
| 17 | Zim | 273,759 |
| 18 | HMM | 273,467 |
| 19 | PIL | 182,583 |
| 20 | UASC | 175,427 |
| 21 | WHL | 129,313 |
| 22 | IRISL | 111,948 |
| 23 | MISC | 110,625 |
| 24 | SEA CON | 56,657 |
| 25 | RCL | 51,291 |
| 26 | Grimaldi | 50,988 |
| 27 | TS Lines | 44,395 |
| 28 | MARUBA | 37,157 |
| 29 | CCNI | 36,712 |
| 30 | SITC | 34,266 |

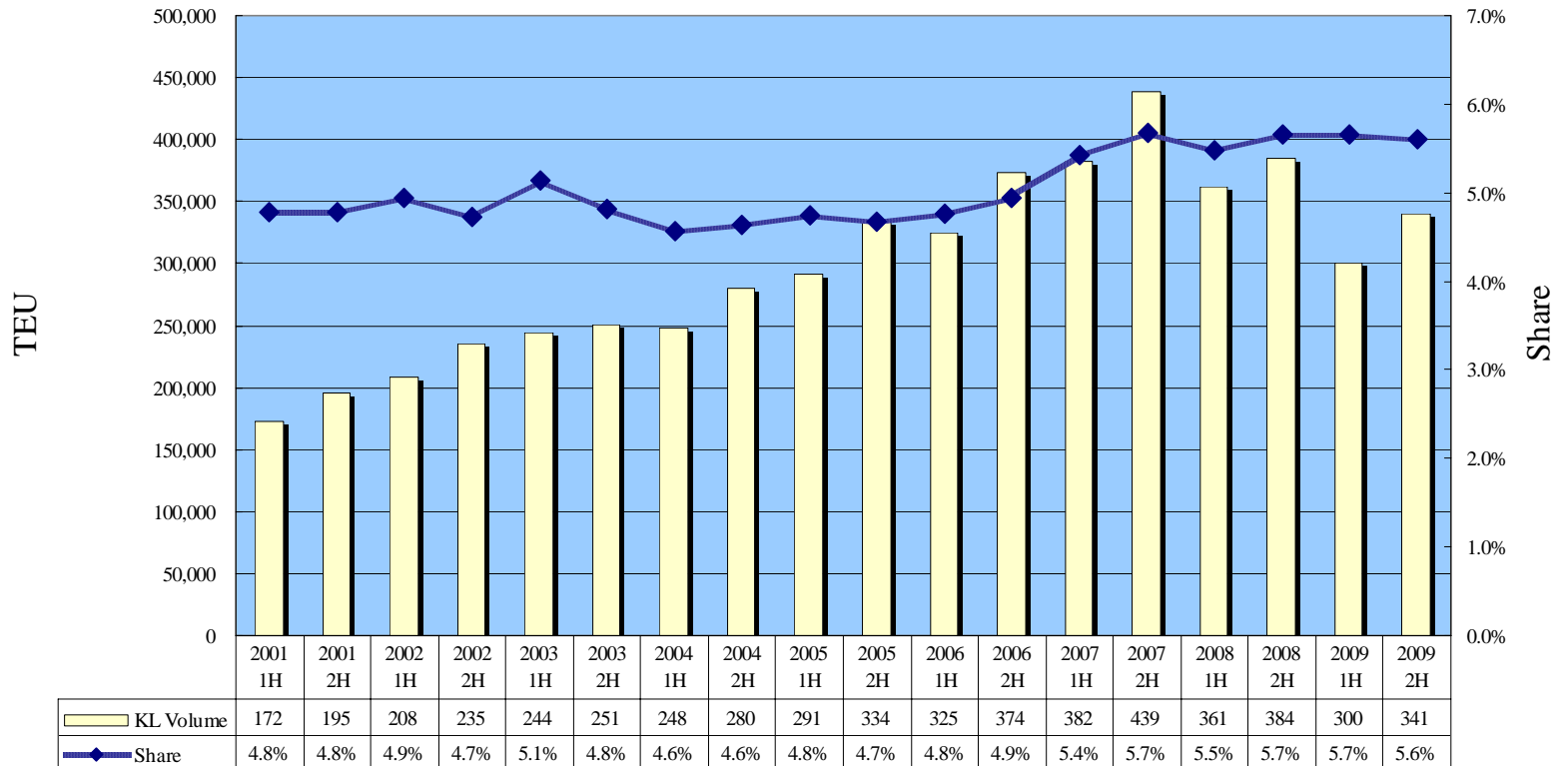


| Rank | Alliance | TEU |
|------|-------------|-----------|
| 1 | MSK | 2,016,224 |
| 2 | CKYH | 1,526,160 |
| 3 | MSC | 1,504,891 |
| 4 | GA | 1,316,481 |
| 5 | TNWA | 1,150,263 |
| 6 | CMA CGM | 1,026,031 |
| 7 | EMC | 576,727 |
| 8 | CSCL | 461,379 |
| 9 | Hamburg Süd | 324,737 |
| 10 | ZIM | 273,759 |

Source : AXSliner (<http://www1.axsmarine.com>)

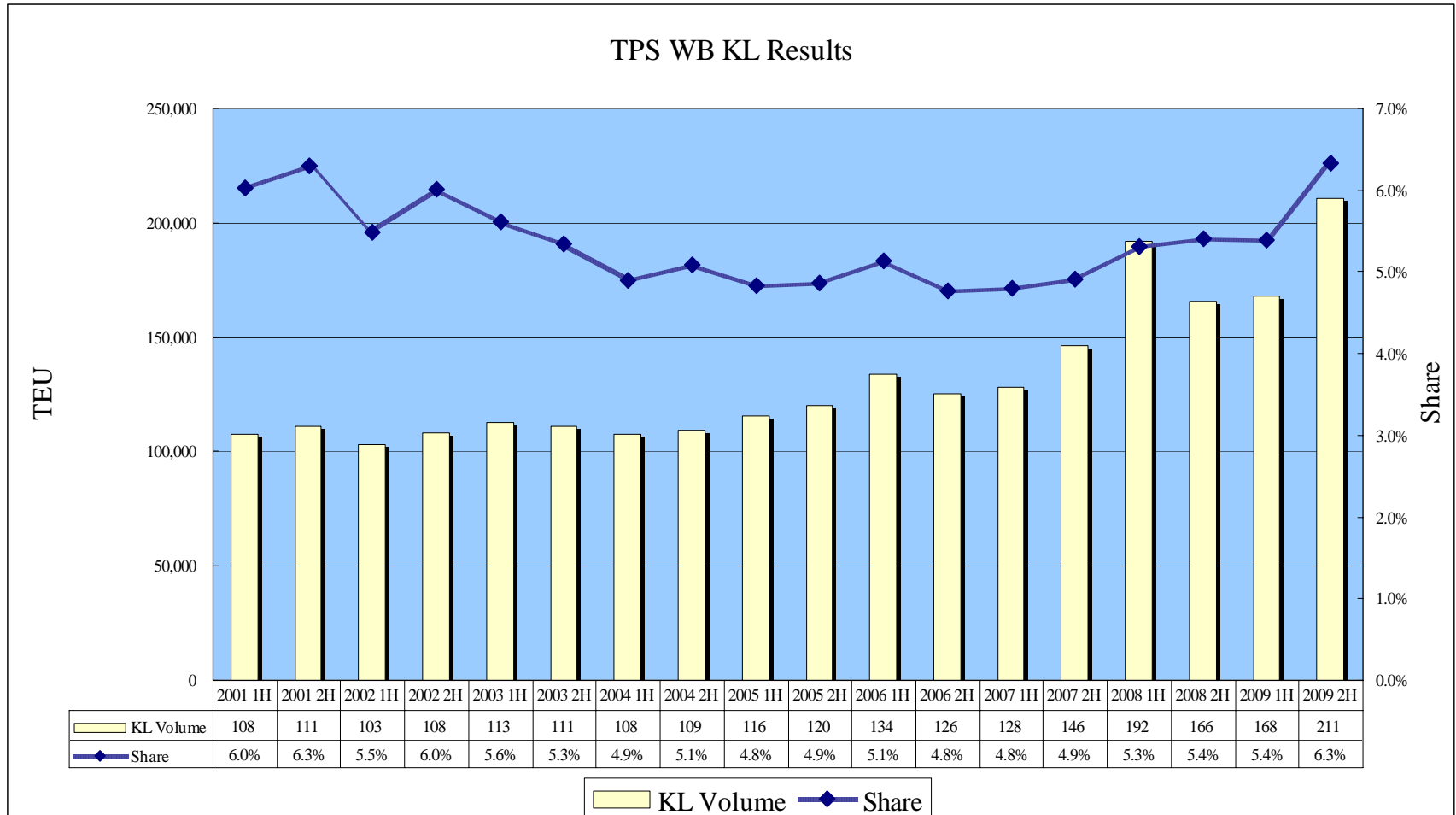
1-3. アジア/北米当社コンテナ積高&シェア 往航実績(2001年-2009年)

TPS EB KL Results



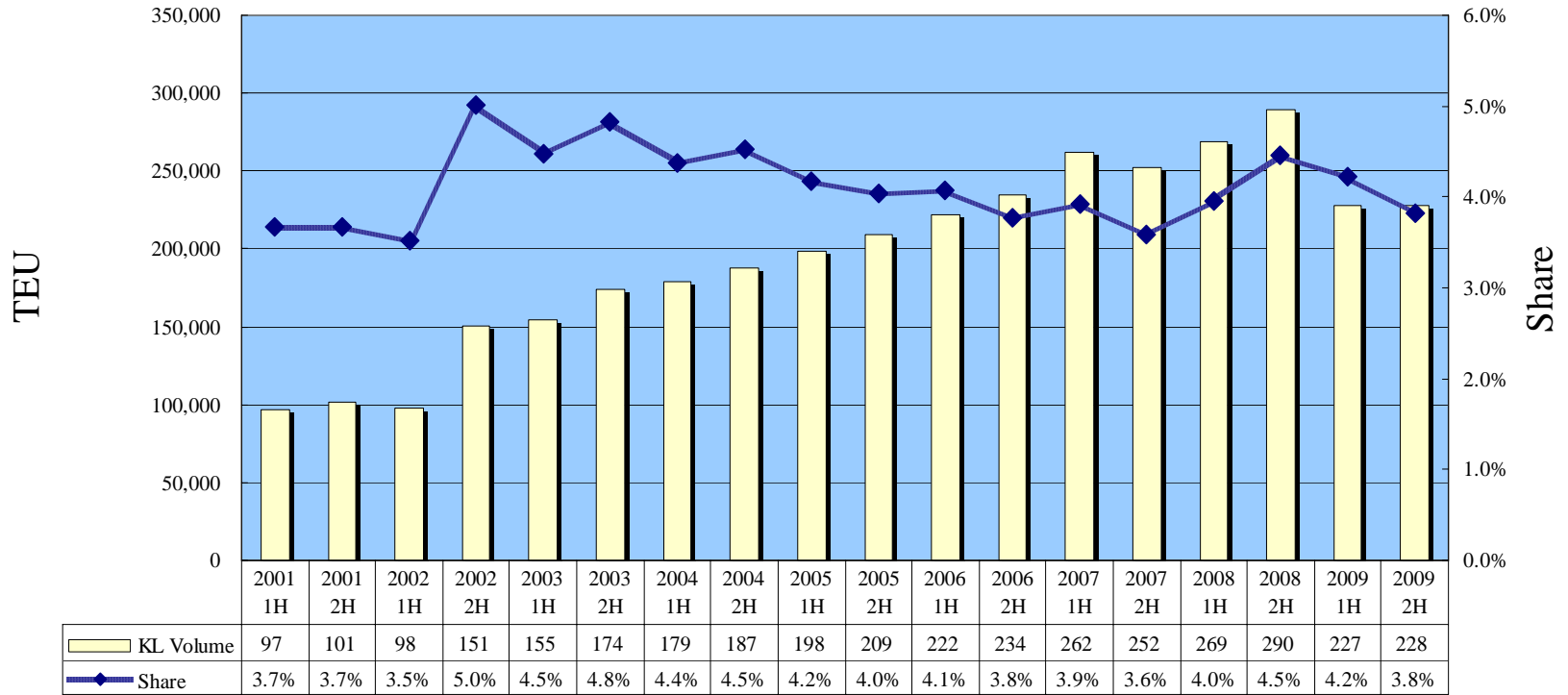
KL Volume Share

1-4. アジア/北米当社コンテナ積高 & シェア 復航実績(2001年-2009年)



1-5. アジア/欧州 当社コンテナ積高&シェア 往航実績(2001年-2009年)

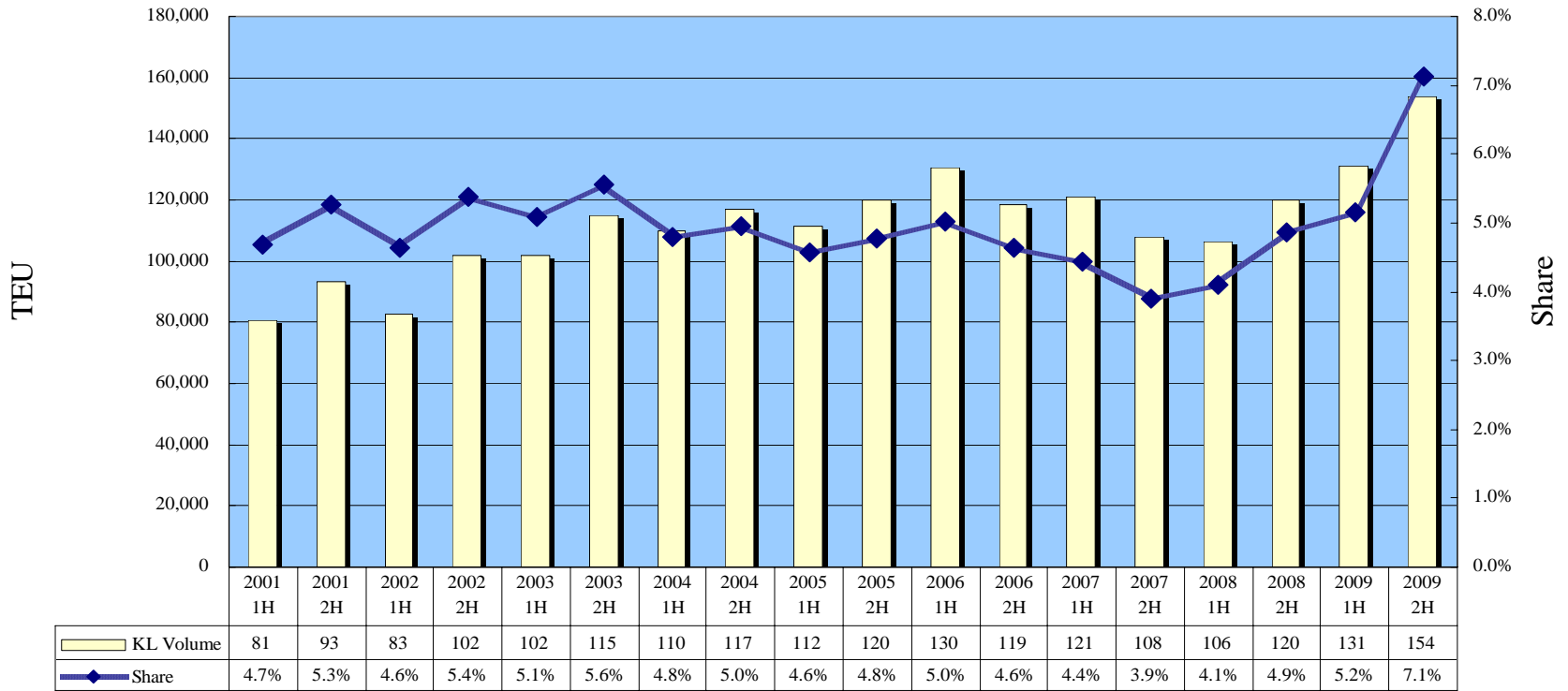
AES WB KL Results



KL Volume Share

1-6. アジア/欧州 当社コンテナ積高&シェア 復航実績(2001年-2009年)

AES EB KL Results

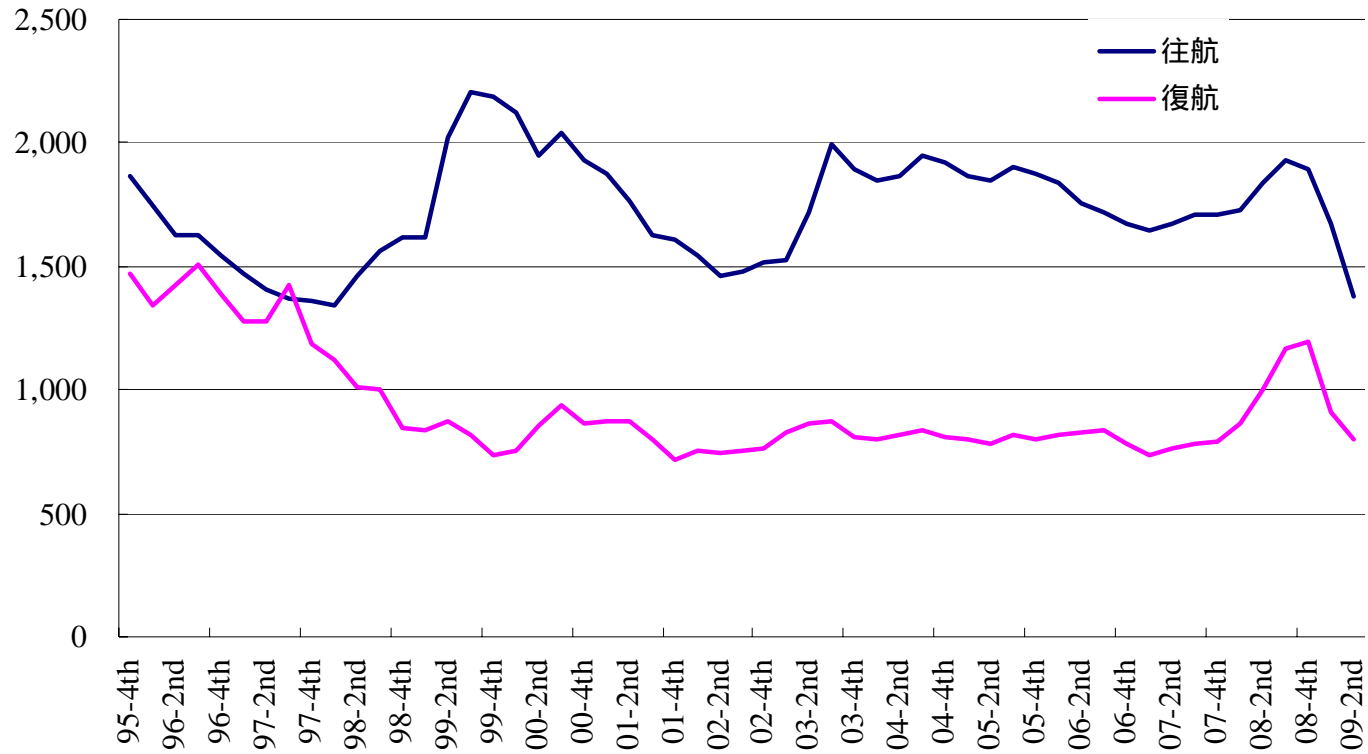


KL Volume
 Share

1-7. アジア/北米航路平均運賃推移

(出典:CONTAINERIZATION INTERNATIONAL社)

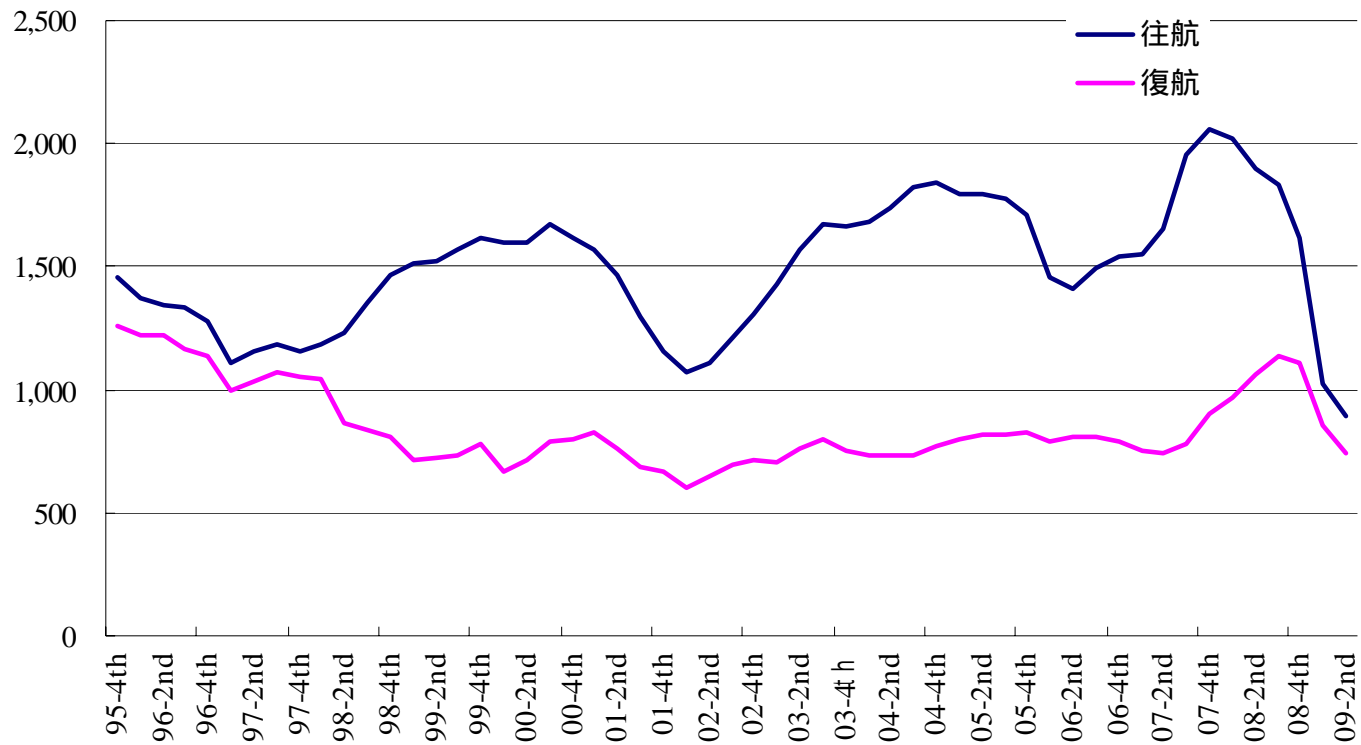
(US\$/TEU)



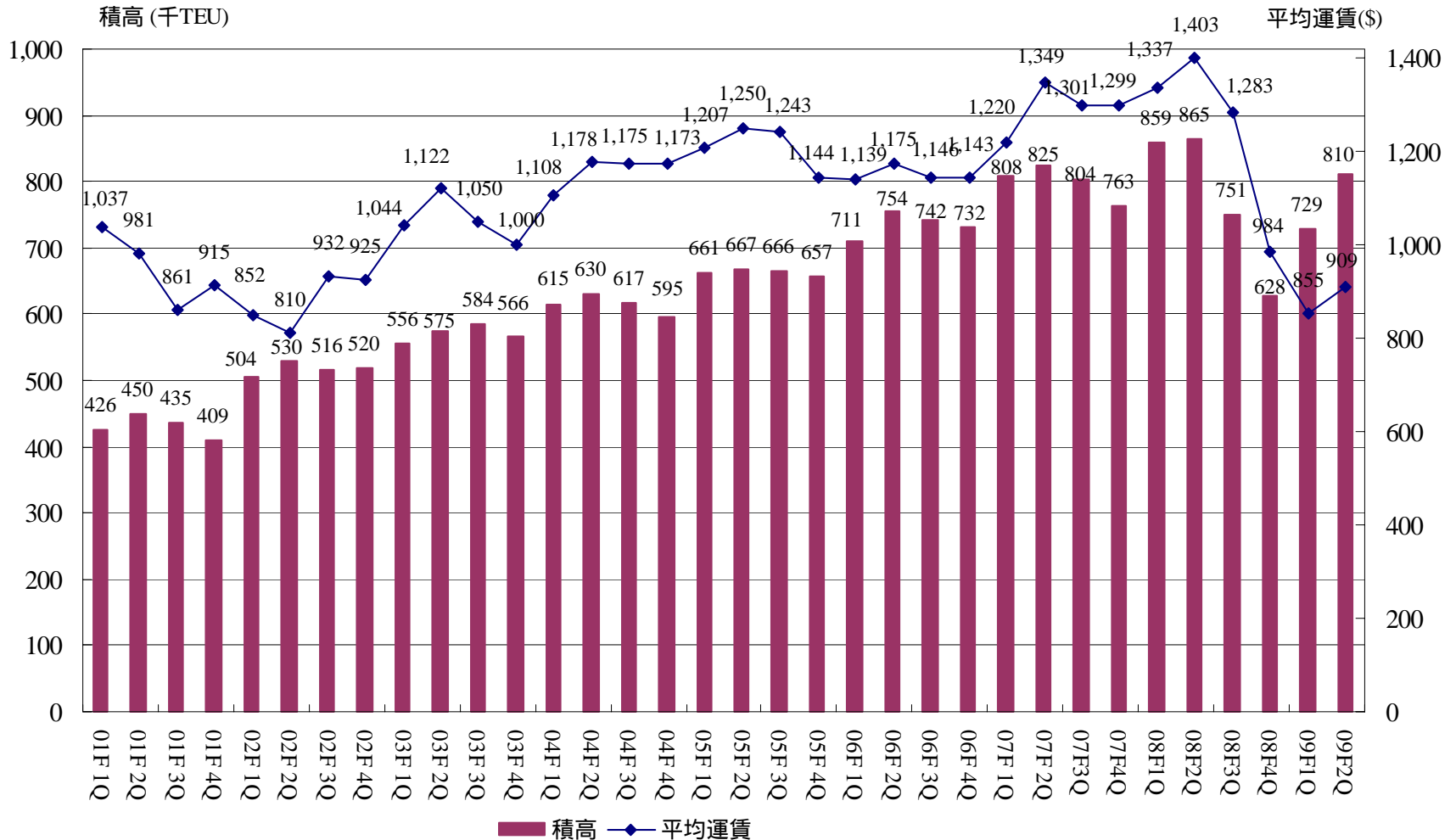
1-8. アジア/欧州航路平均運賃推移

(出典: Containerization International社)

(US\$/TEU)

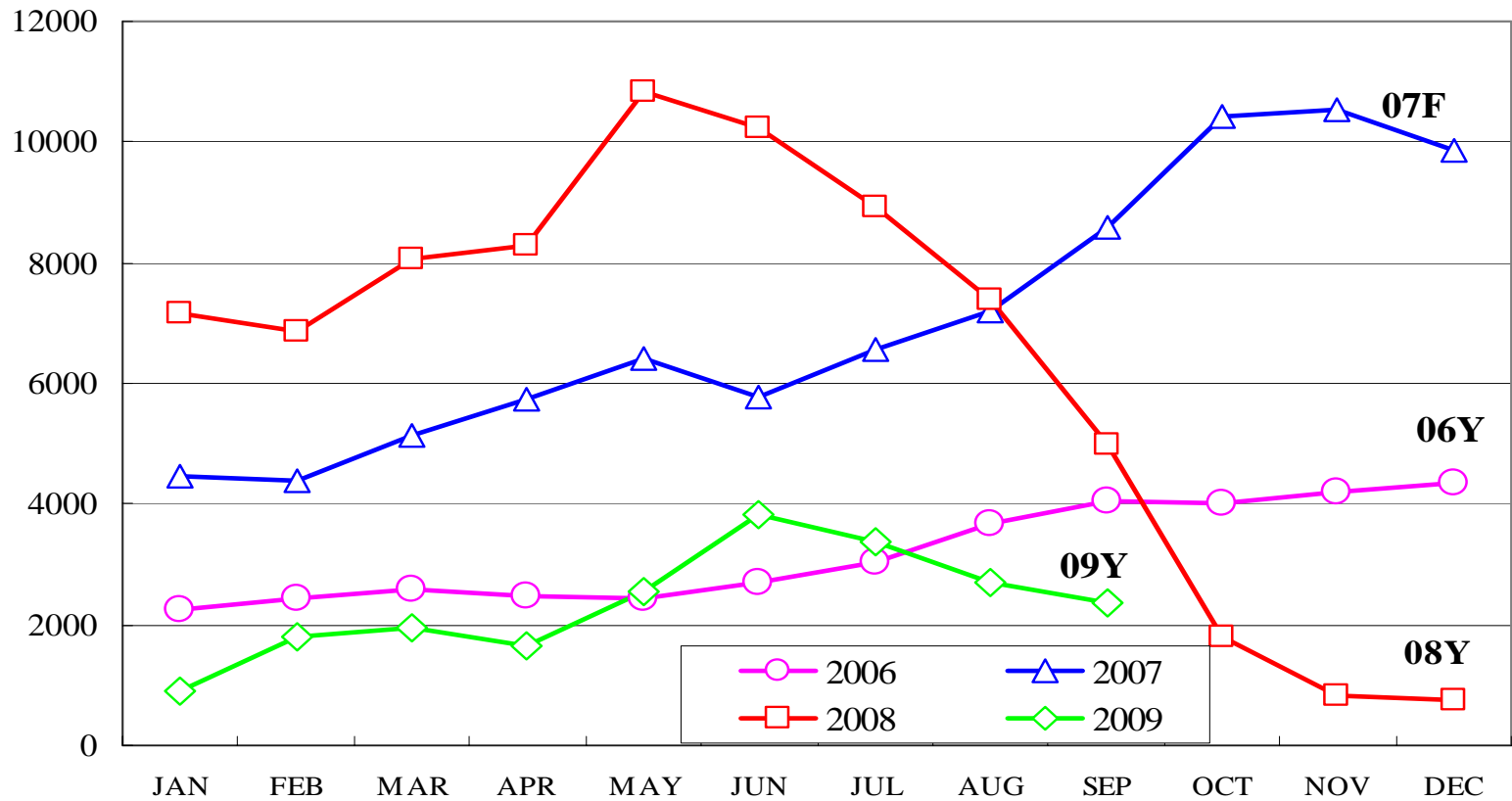


1-9. 当社全航路平均運賃推移 (2001年～2009年2Q)

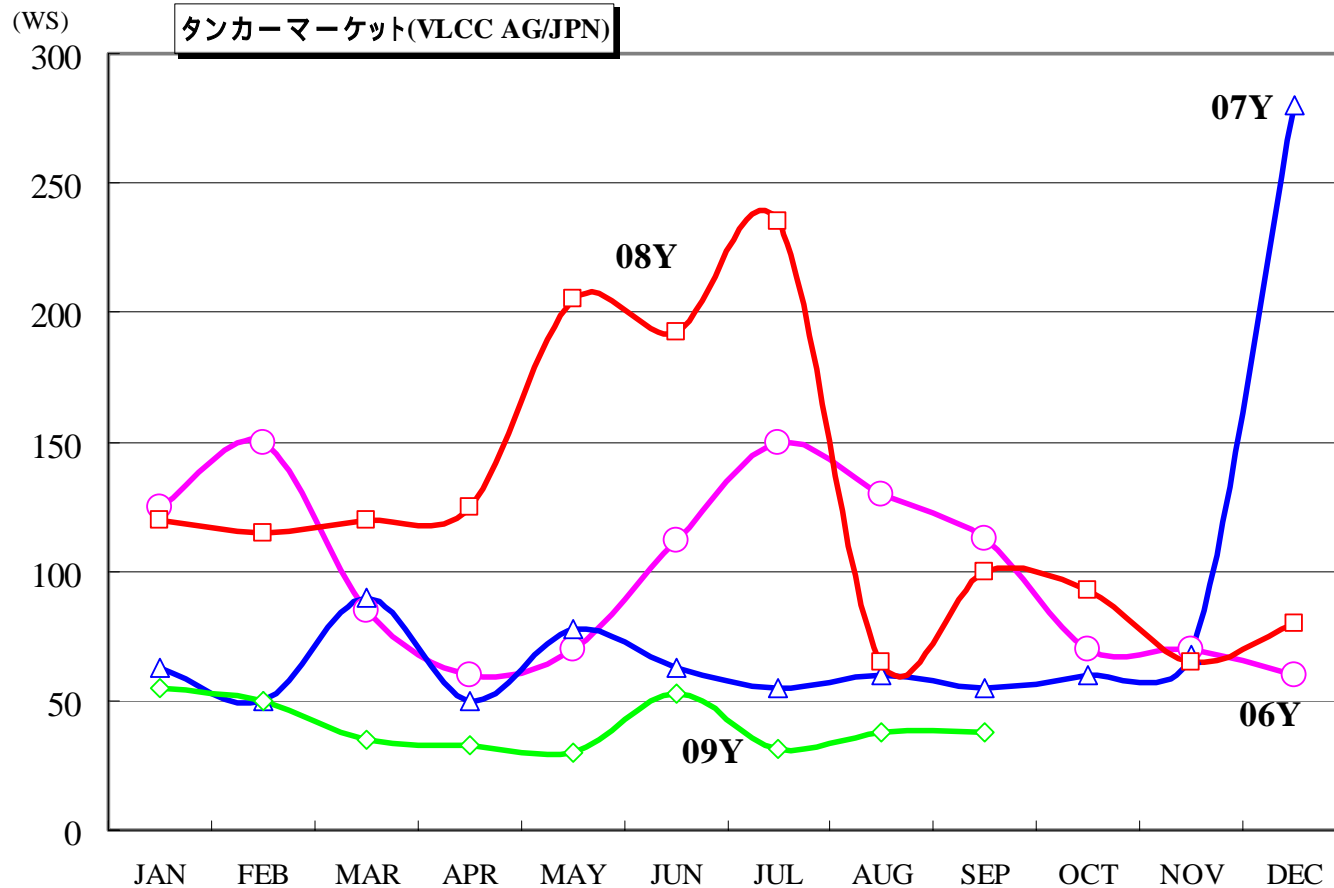


1-10. ドライバルクマーケット

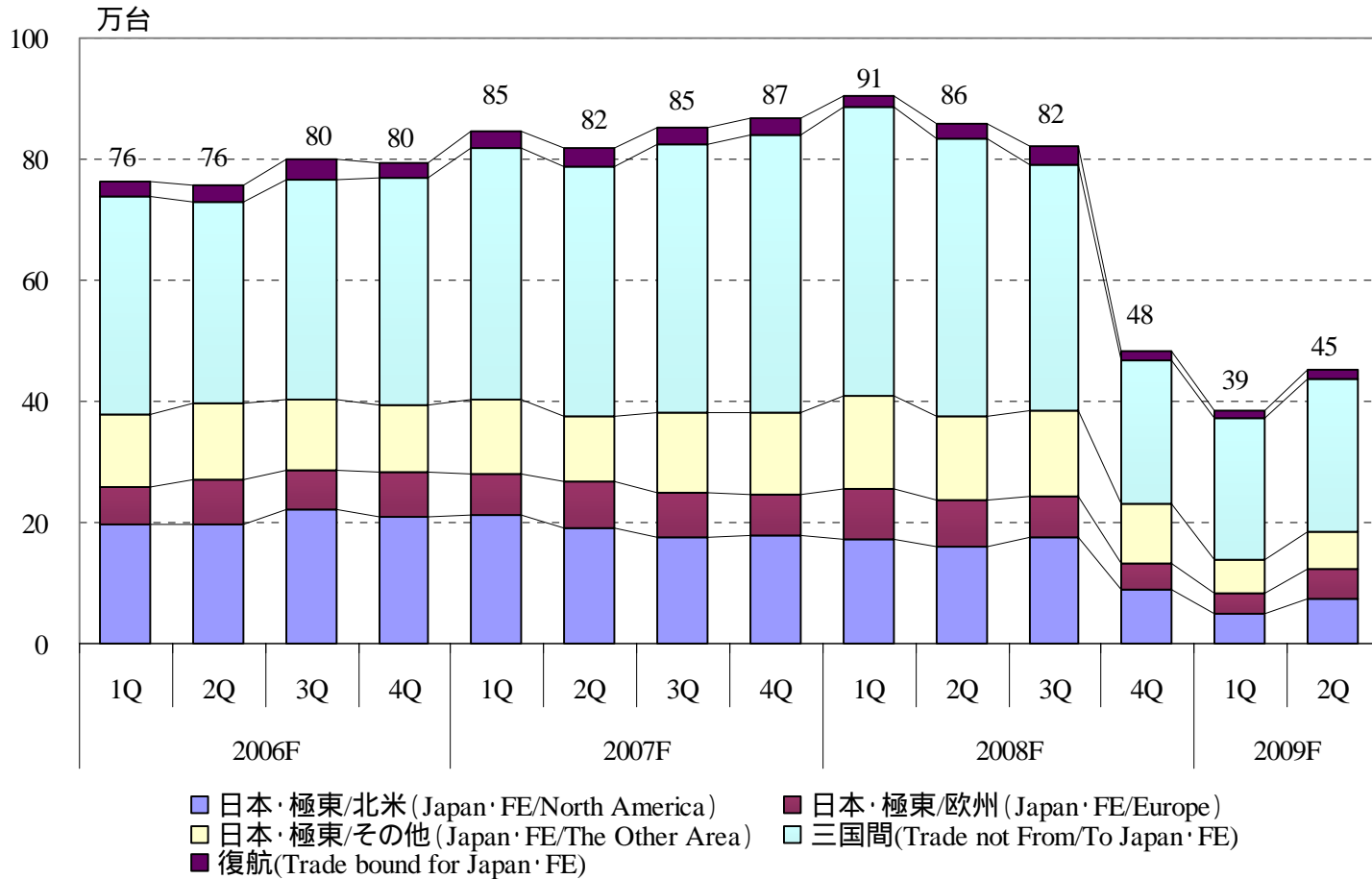
ドライバルクマーケット(BDI)



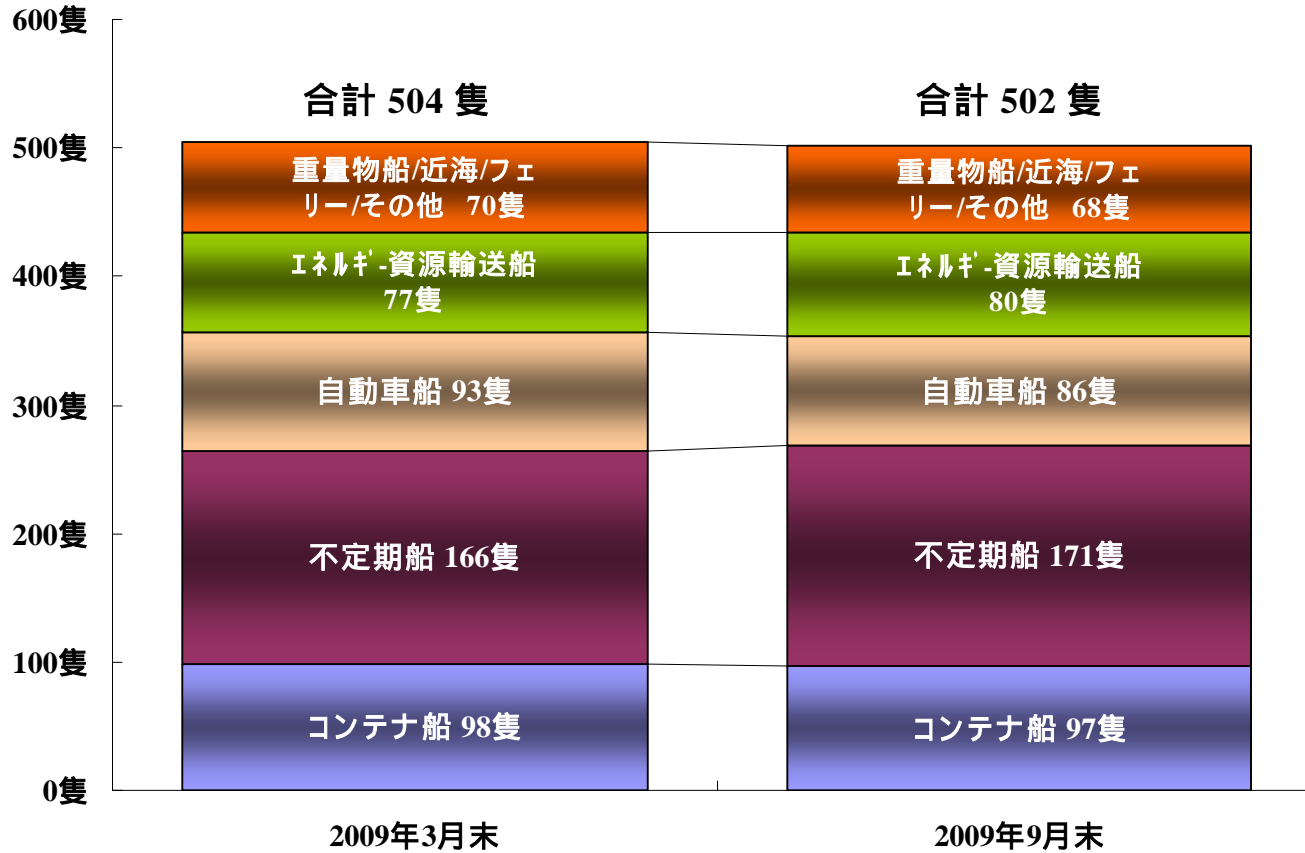
1-11. タンカーマーケット (Tanker Market)



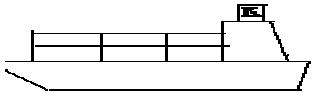

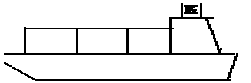
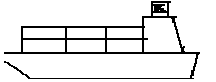
1-12. 自動車船積高推移



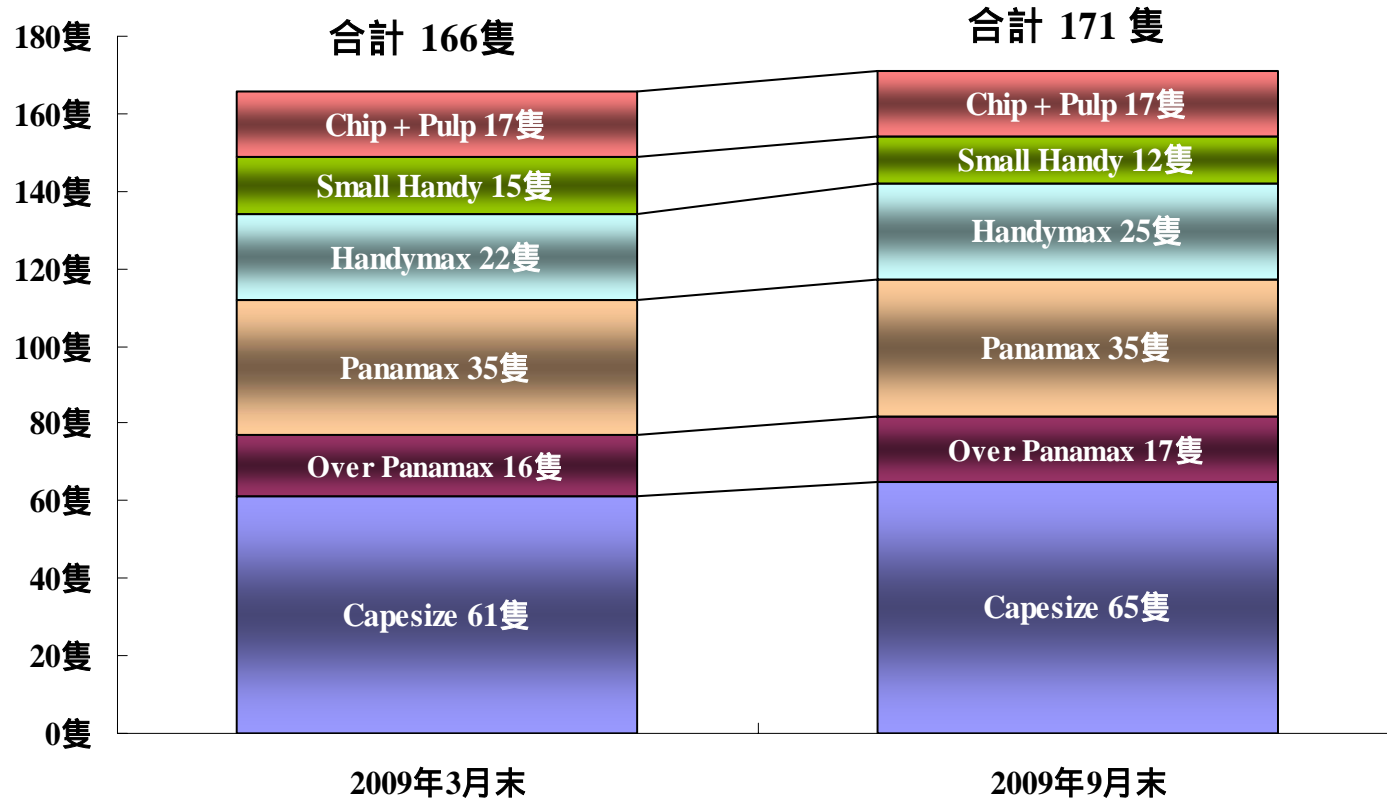
1-13. 部門別運航船舶





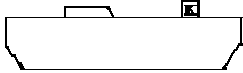
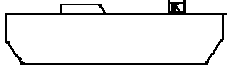
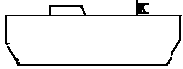

1-14. フルコン船サイズ別FLEET

| | | 2009年3月末 | 2009年9月末 |
|---|--------------------------------|-----------|-----------|
|  | 5,500TEU Over | 24 | 26 |
|  | 3,500TEU型 (3,400~4,700) | 25 | 28 |
|  | 2,800TEU型 (2,700~2,900) | 5 | 4 |
|  | 2,000TEU型 (1,500~2,500) | 20 | 20 |
|  | 1,400TEU or under | 24 | 19 |
| 合計 | | 98 | 97 |

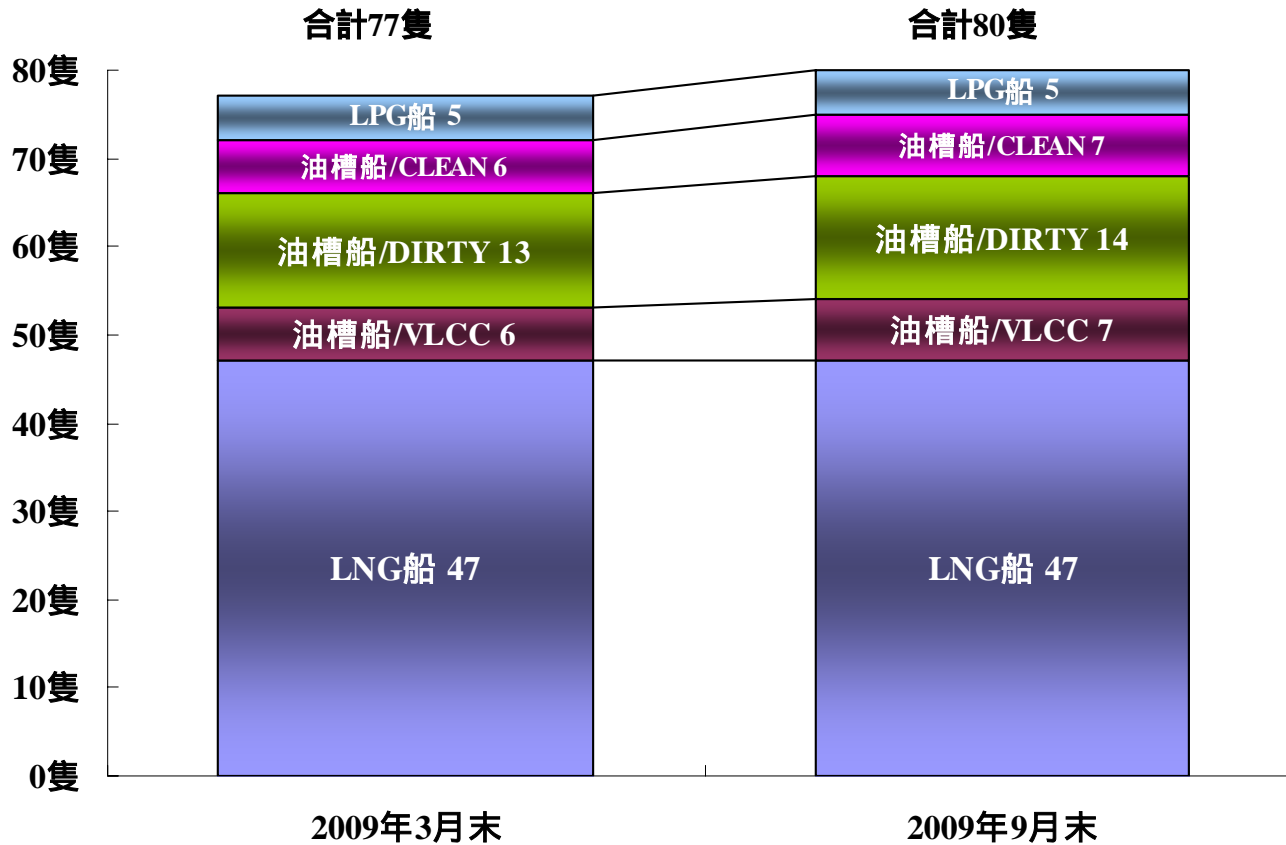
1-15. 不定期船船種別隻数



1-16. PCTCサイズ別FLEET

| | | 2009年3月末 | 2009年9月末 |
|---|-----------------------|-----------|-----------|
|  | 6,000台型 | 22 | 23 |
|  | 5,000台型 (4,750~5,650) | 26 | 23 |
|  | 4,000台型 (3,800~4,600) | 21 | 22 |
|  | 3,000台型 (2,800~3,500) | 10 | 6 |
|  | 2,000台型 (1,600~2,500) | 4 | 4 |
|  | 800台型 (800~850) | 10 | 8 |
| 合計 | | 93 | 86 |

1-17. エネルギー資源輸送船種別FLEET



1-18. 船隊整備計画

<船隊整備計画>

2009～2011年度竣工隻数

2009年度は新造船44隻竣工
 (うち第2四半期までに20隻竣工済)
 2010年度は新造船40隻竣工予定

| | 2009年度 | | 2010年度 | 2011年度 |
|-----------------|------------|-------|------------|------------|
| | 竣工隻数 | | 竣工隻数 | 竣工隻数 |
| コンテナ | 11隻 | (5隻) | 10隻 | 7隻 |
| 1700TEU | 2 | 2 | | |
| 2400TEU | 3 | | 1 | |
| 3500TEU | 4 | 1 | | |
| 4500TEU | | | 6 | 6 |
| 6400TEU | | | 3 | |
| 8000TEU | 2 | 2 | | 1 |
| バルカー | 19隻 | (6隻) | 17隻 | 29隻 |
| Capesize | 8 | 4 | 9 | 18 |
| Panamax | 6 | | 3 | 4 |
| Handymax | 1 | | 4 | 2 |
| Smallhandy | 2 | 1 | | 2 |
| Chip/Pulp | | | | |
| Corona | 2 | 1 | 1 | 3 |
| 自動車 | 9隻 | (7隻) | 8隻 | 8隻 |
| 2000台 | 1 | 1 | 1 | |
| 3800台 | 1 | 1 | | |
| 4300台 | 1 | | 3 | 2 |
| 5000台 | 3 | 2 | | |
| 6000台 | 3 | 3 | 4 | 6 |
| エネルギー新事業 | 0隻 | (隻) | 3隻 | 4隻 |
| Offshore | | | 3 | 3 |
| Drillship | | | | 1 |
| LNG | 1隻 | (隻) | 0隻 | 0隻 |
| | 1 | | | |
| 油槽船 | 4隻 | (2隻) | 0隻 | 2隻 |
| VLCC | 3 | 1 | | |
| AFRAMAX | | | | 1 |
| LR | 1 | 1 | | |
| LPG | | | | 1 |
| 重量物 | 0隻 | (隻) | 2隻 | 0隻 |
| 内航近海 | 0隻 | (隻) | 0隻 | 0隻 |
| 合計 | 44隻 | (20隻) | 40隻 | 50隻 |

補足資料-2

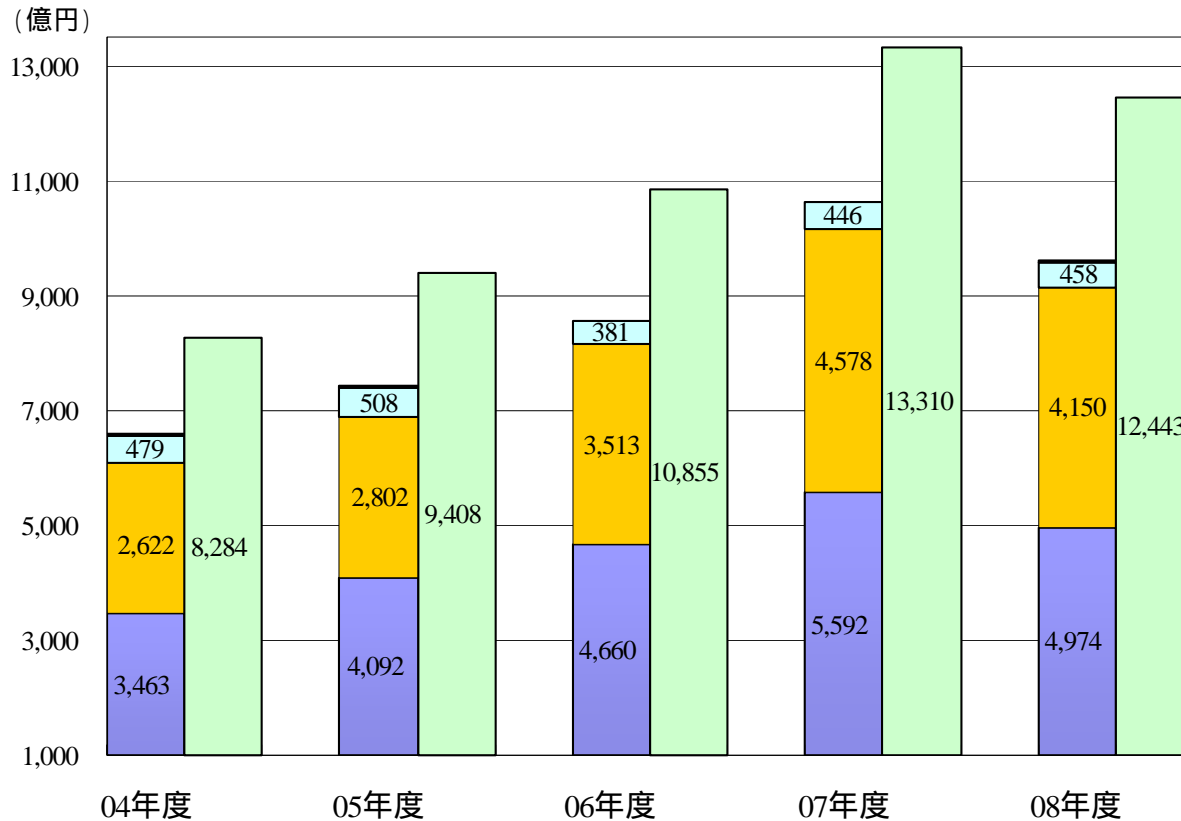
- 財務データ -

2-1. 営業外・特別損益内訳(09年度第2四半期)

| 1. 営業外損益明細 | (億円) | | |
|------------|-------|-------|----|
| | 第1四半期 | 第2四半期 | 上期 |
| 営業外損益(連結) | 6 | 68 | 74 |
| 金融収支 | 9 | 15 | 24 |
| 為替差損益 | 14 | 3 | 11 |
| 持分法による投資損益 | 3 | 4 | 7 |
| その他 | 8 | 46 | 54 |

| 2. 特別損益明細 | | | |
|-----------|-------|-------|-----|
| | 第1四半期 | 第2四半期 | 上期 |
| 特別損益(連結) | 17 | 108 | 91 |
| 固定資産売却・除却 | 39 | 2 | 41 |
| その他特別損益 | 22 | 111 | 132 |

2-2. 連結・単体売上高推移

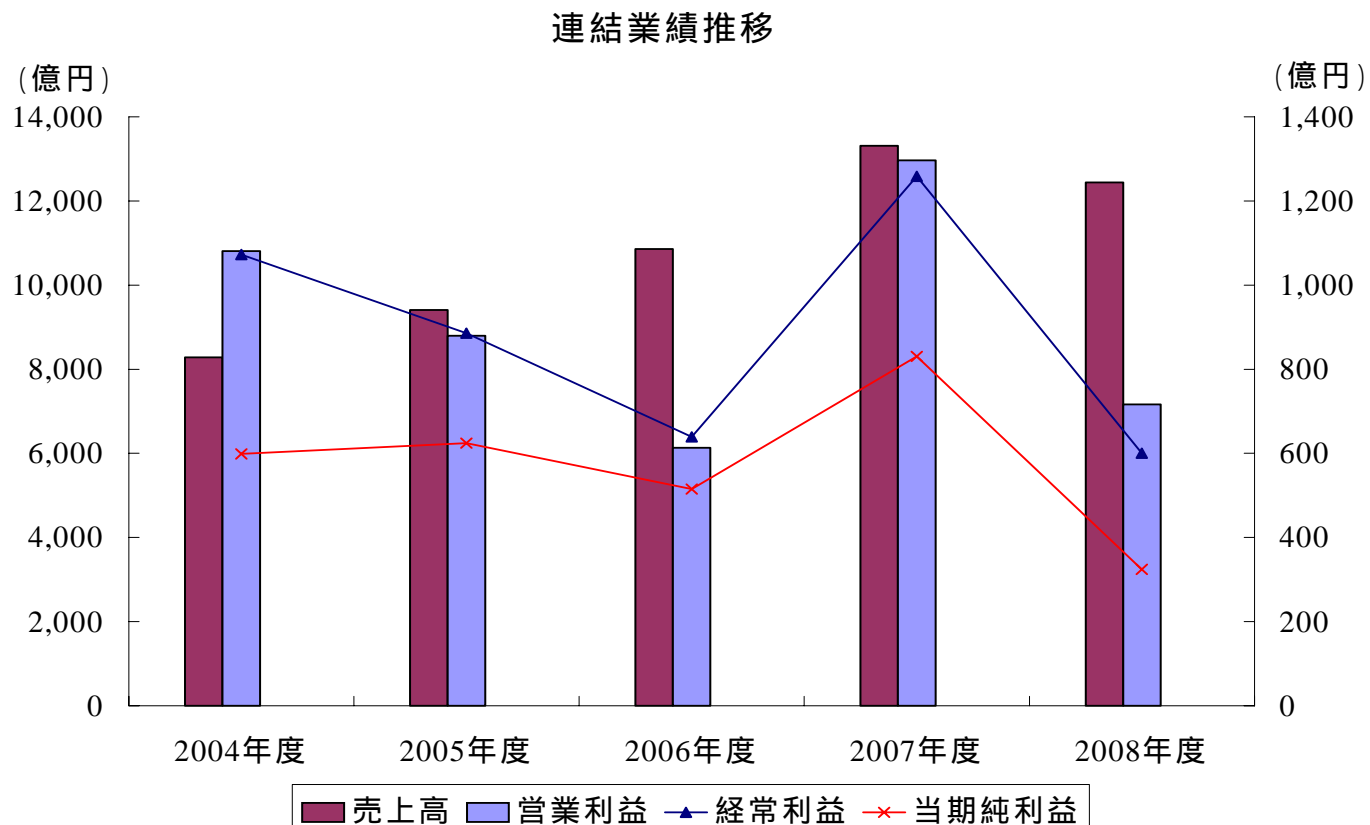


■ コンテナ船部門
 ■ 不定期専用船部門
 ■ エネルギー-資源輸送船部門
 ■ その他
 ■ 連結売上高合計

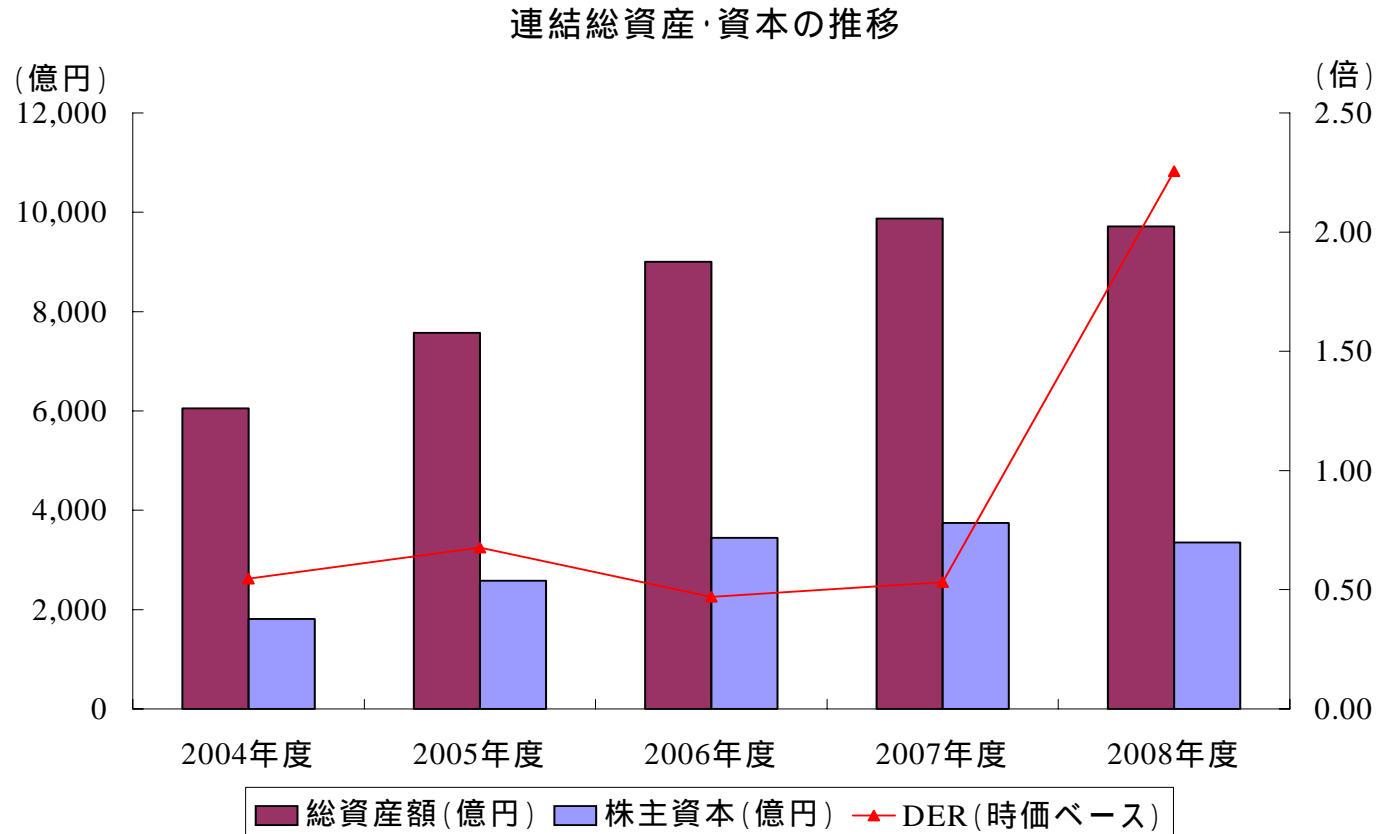
補足資料-3

- 過去5年間の財務データ

3-1. 連結業績推移

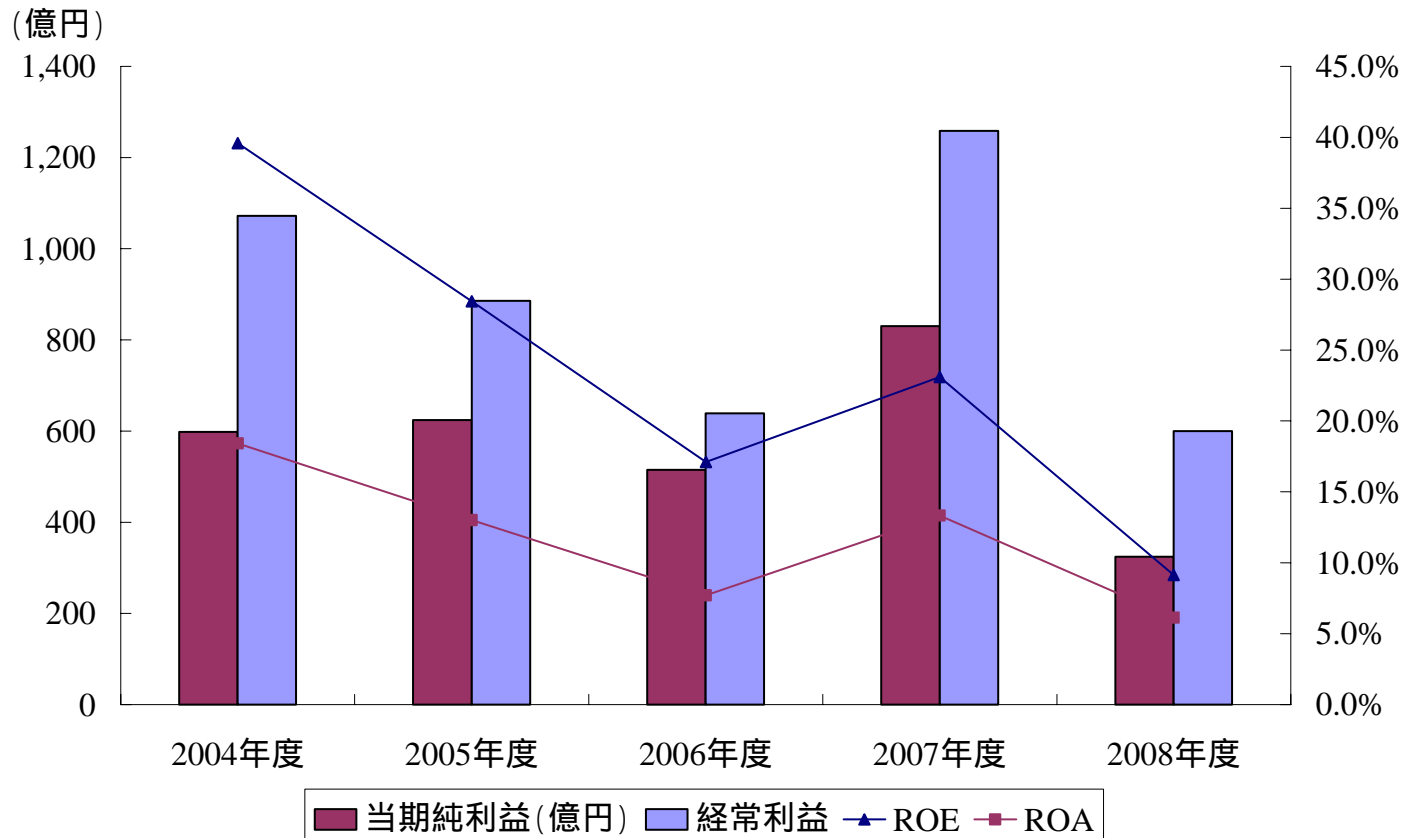


3-2. 連結資産・資本の推移

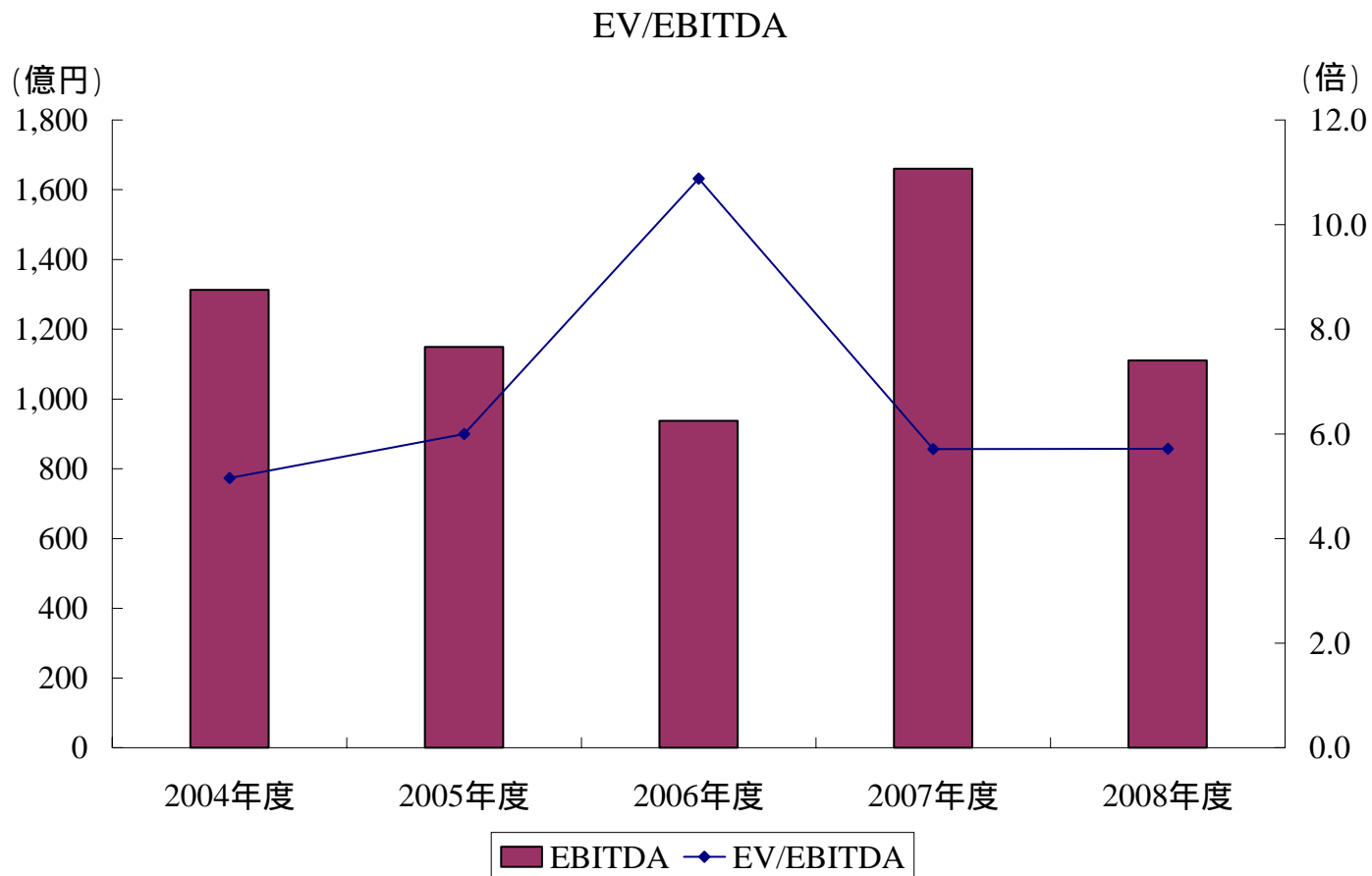


3-3. 連結ROE/ROA推移

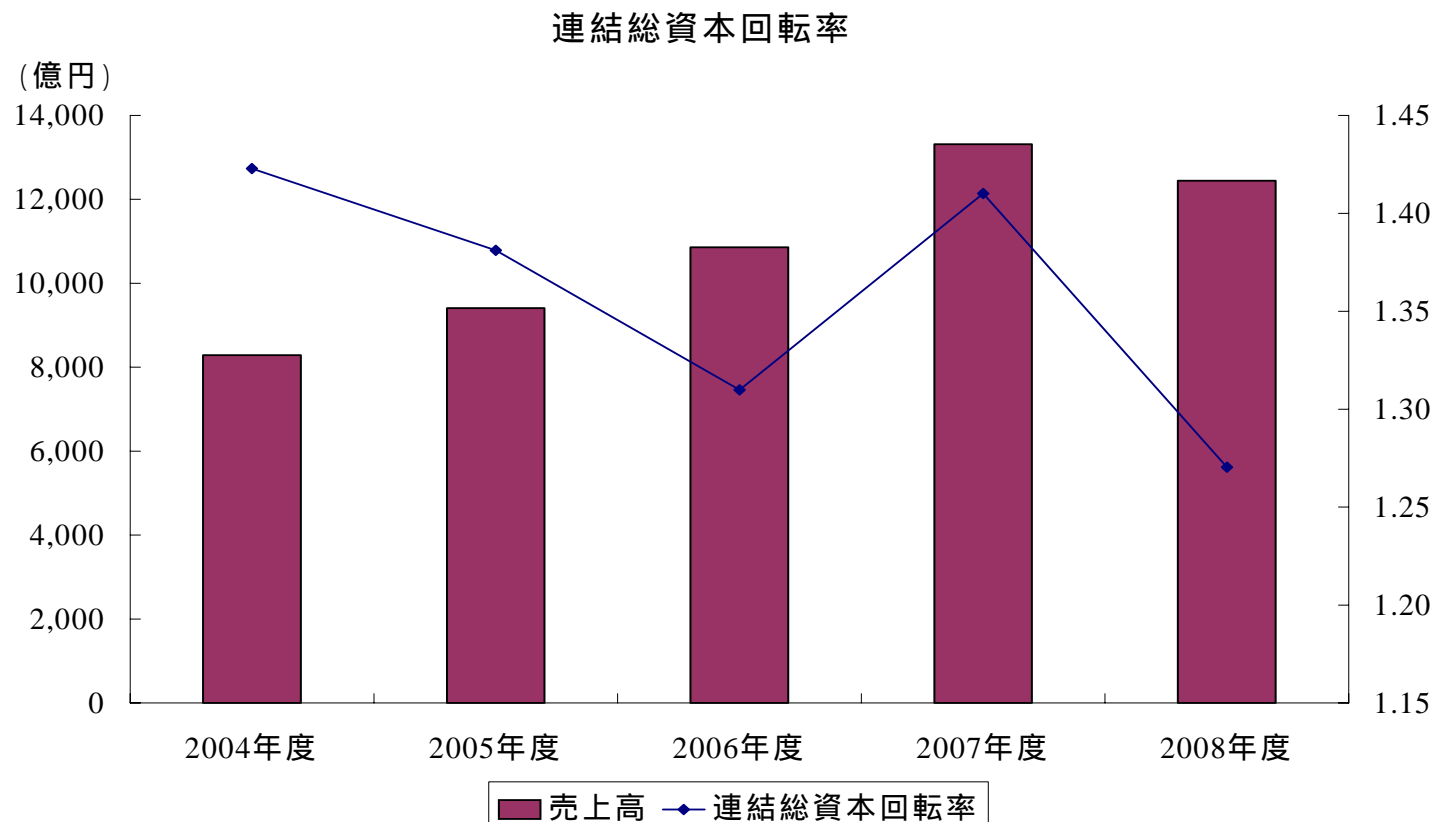
連結ROE(自己資本当期純利益率)/ROA推移(総資産經常利益率)



3-4. 連結EV/EBITDA推移

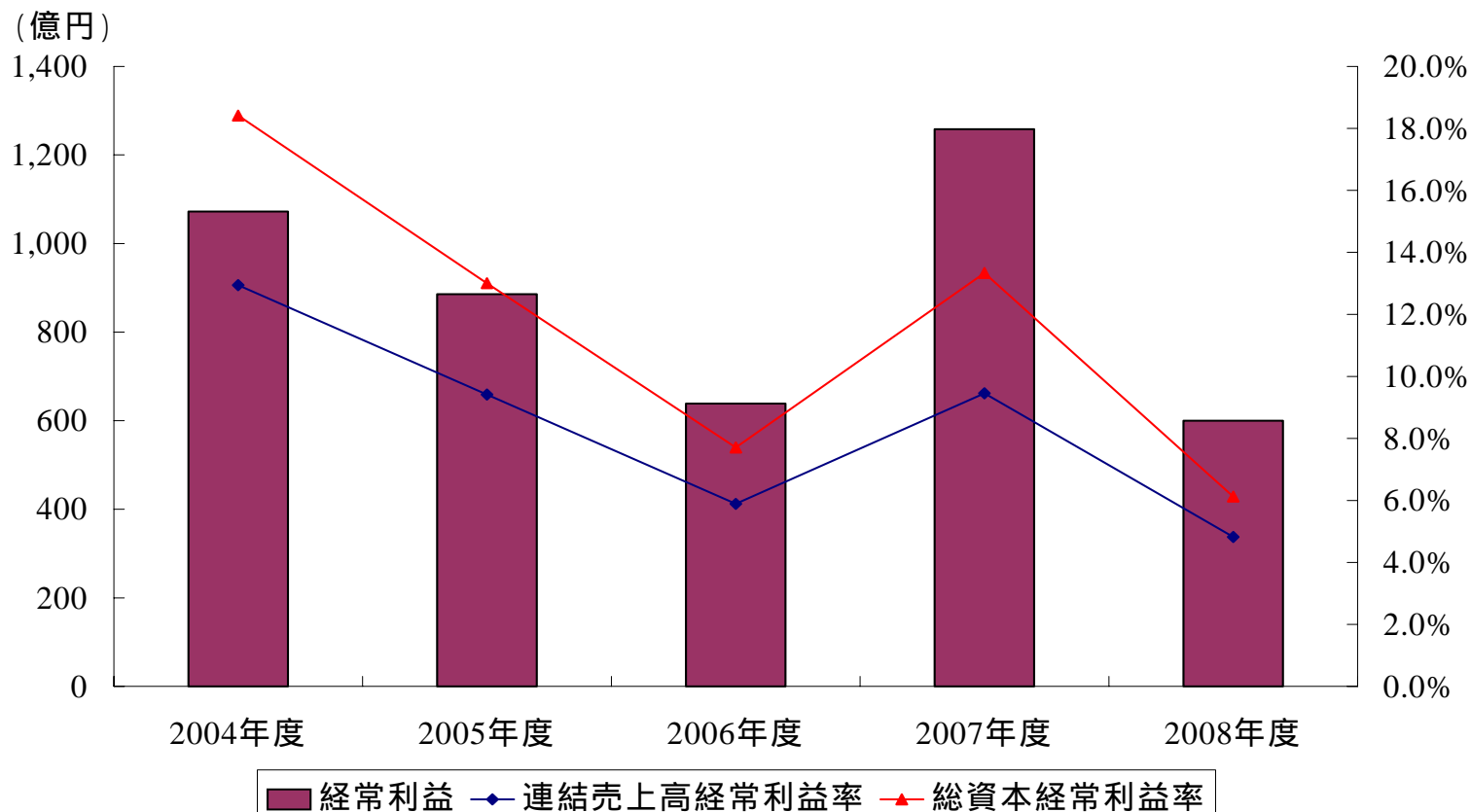


3-5. 連結総資本回転率推移

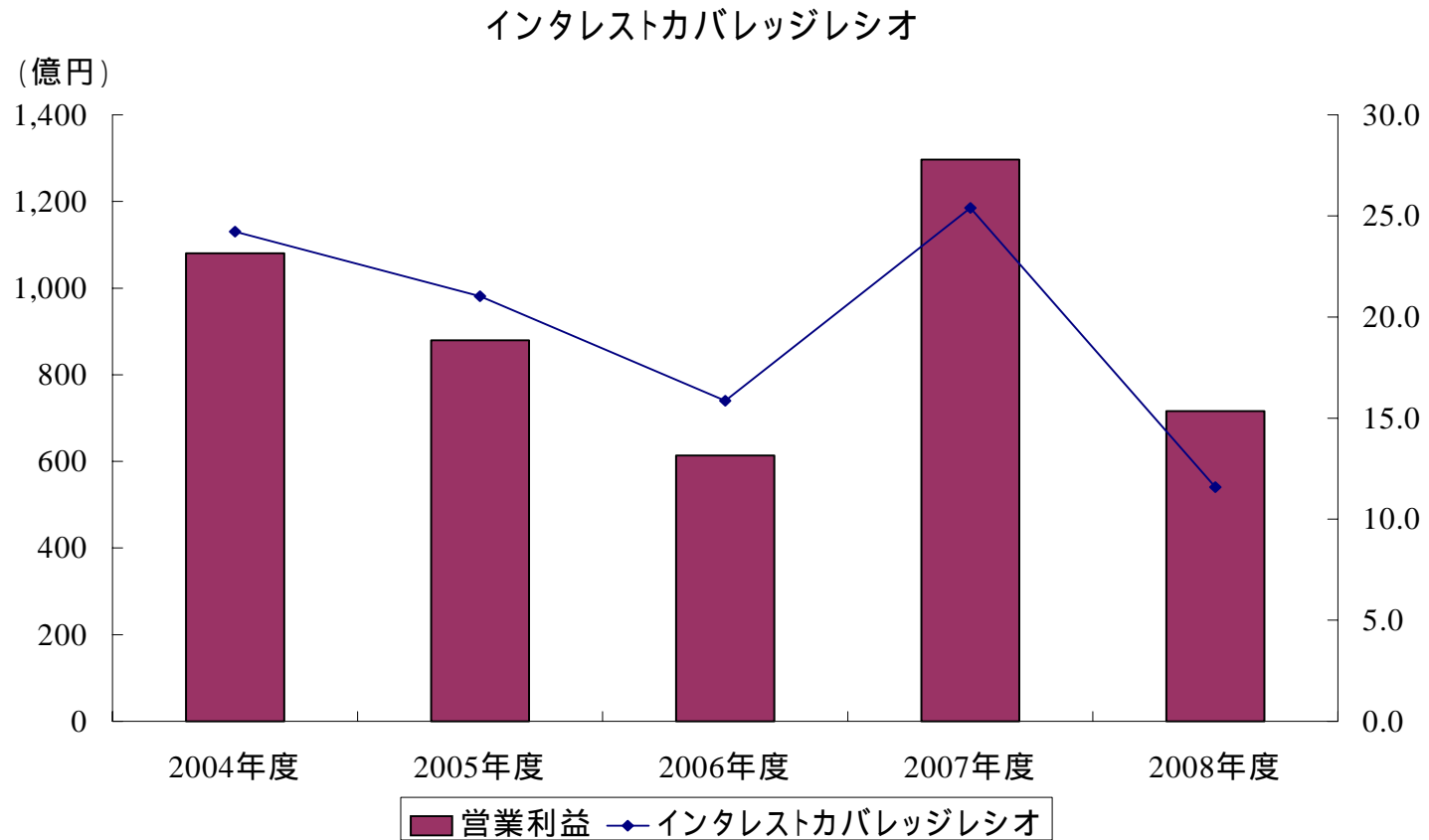


3-6. 連結売上高經常利益率/總資本經常利益率

連結売上高經常利益率/總資本經常利益率

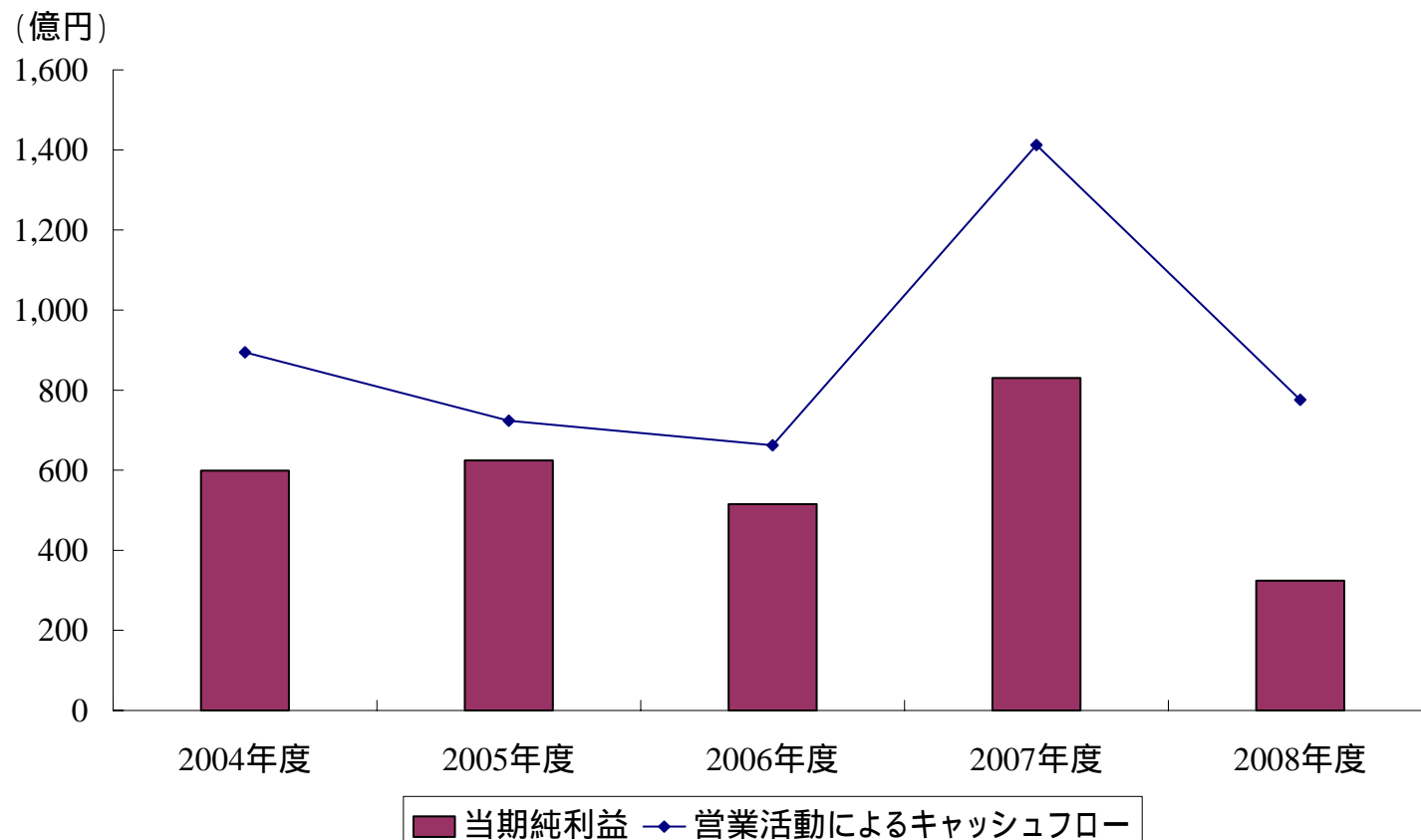


3-7. 連結インタレストカバレッジレシオ推移



3-8. 連結当期純利益・キャッシュフロー推移

連結当期純利益・営業キャッシュフローの推移



3-9. 連結セグメント情報

(単位:百万円)

| | 2004年度 | 2005年度 | 2006年度 | 2007年度 | 2008年度 |
|---------|---------|---------|-----------|-----------|-----------|
| 売上高 | | | | | |
| 海運業 | 713,961 | 806,646 | 936,943 | 1,176,944 | 1,110,475 |
| 物流・港運事業 | 101,710 | 114,098 | 127,108 | 131,315 | 108,874 |
| その他事業 | 12,773 | 20,073 | 21,489 | 22,789 | 24,968 |
| 計 | 828,444 | 940,818 | 1,085,539 | 1,331,048 | 1,244,317 |
| 営業利益 | | | | | |
| 海運業 | 97,808 | 74,426 | 45,369 | 113,577 | 60,005 |
| 物流・港運事業 | 8,865 | 11,650 | 13,831 | 13,715 | 9,289 |
| その他事業 | 1,083 | 1,506 | 1,784 | 2,187 | 2,234 |
| 計 | 107,756 | 87,583 | 60,983 | 129,479 | 71,528 |
| 消去又は全社 | 298 | 392 | 373 | 170 | 76 |
| 連結 | 108,054 | 87,976 | 61,357 | 129,649 | 71,604 |

3-10. 単体財務諸表

(単位:百万円)

| | 2004年度 | 2005年度 | 2006年度 | 2007年度 | 2008年度 |
|--------|---------|---------|---------|-----------|---------|
| 営業収益 | 658,699 | 742,568 | 857,278 | 1,063,704 | 960,109 |
| コンテナ船 | 346,321 | 409,219 | 465,974 | 559,246 | 497,388 |
| 不定期船 | 262,182 | 297,999 | 351,341 | 457,799 | 414,964 |
| エネルギー | 47,870 | 33,033 | 38,071 | 44,608 | 45,766 |
| その他海運業 | 1,372 | 1,295 | 823 | 899 | 798 |
| その他事業 | 949 | 1,022 | 1,069 | 1,152 | 1,193 |
| 営業利益 | 85,288 | 56,678 | 28,103 | 89,715 | 24,613 |
| 経常利益 | 86,873 | 57,849 | 31,941 | 88,422 | 20,763 |
| 当期純利益 | 49,012 | 38,820 | 25,250 | 58,938 | 799 |
| 総資産額 | 376,345 | 481,541 | 518,500 | 541,450 | 498,022 |
| 負債合計 | 233,326 | 292,575 | 277,319 | 283,375 | 272,517 |
| 株主資本 | 143,019 | 188,965 | 241,181 | 258,075 | 225,505 |