

# 決算補足資料

－2011年度－

2012年1月  
川崎汽船株式会社

---

1. 海運市況
  2. 財務データ
  3. 過去5年間の財務データ
-

補足資料-1  
—海運市況—



## 1-1. 当社コンテナ船積高・消席率推移

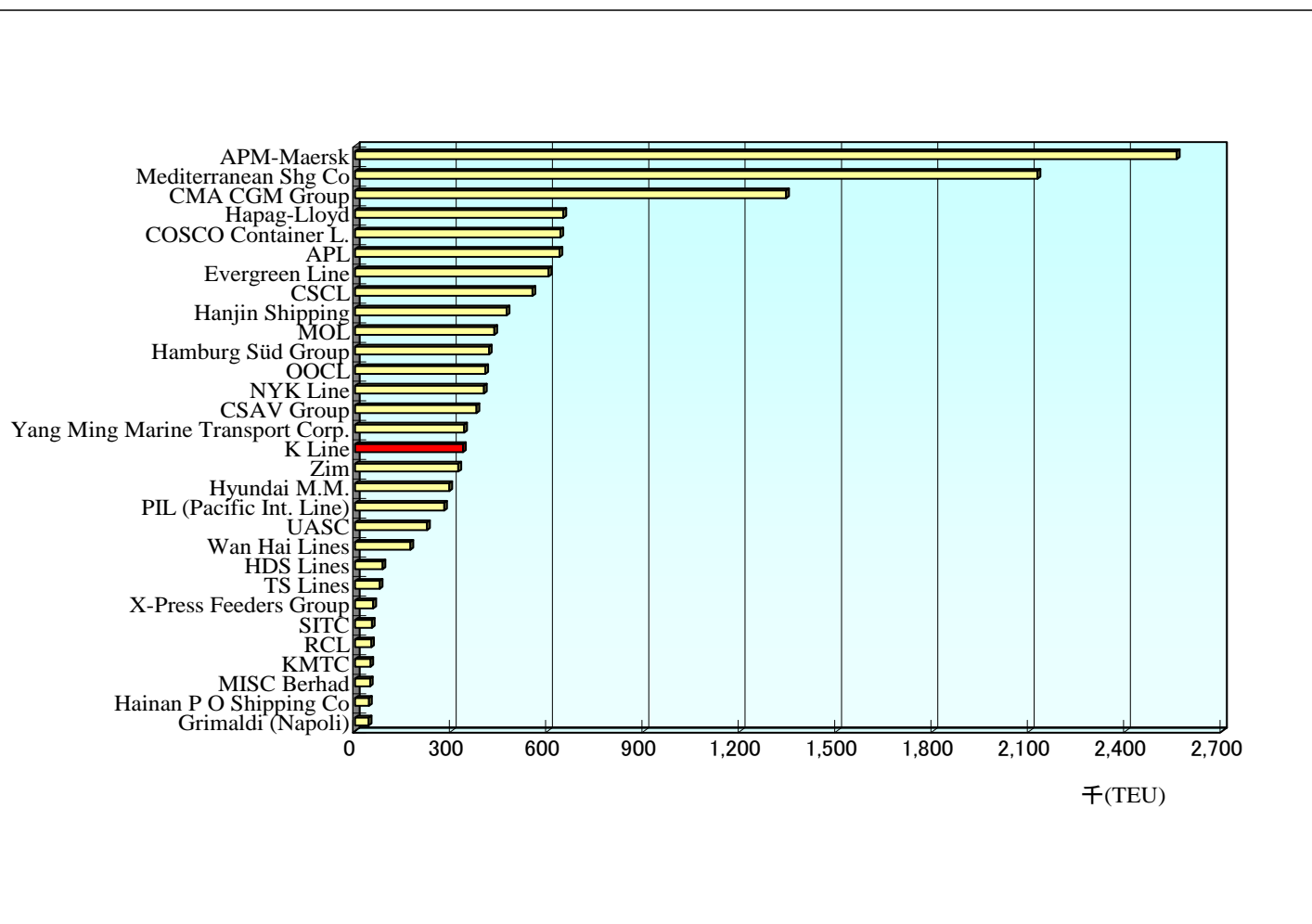
積高(単位/千TEU)	往復航	10F1Q	10F2Q	10F上期	10F3Q	10F1-3Q	10F4Q	11F1Q	11F2Q	11F上期	11F3Q	11F1-3Q
北米関連	往航	169	176	345	164	509	149	163	170	333	156	488
	復航	93	79	172	90	262	90	88	92	180	96	276
		262	255	517	253	770	239	251	262	513	251	764
欧州関連	往航	126	131	257	118	375	116	130	135	265	110	375
	復航	77	71	148	75	223	73	78	81	159	75	234
		204	202	406	192	598	189	208	216	424	185	610

消席率	往復航	10F1Q	10F2Q	10F上期	10F3Q	10F1-3Q	10F4Q	11F1Q	11F2Q	11F上期	11F3Q	11F1-3Q
北米関連	往航	99.4%	98.1%	98.7%	91.7%	92.3%	89.3%	92.5%	95.5%	94.0%	91.4%	92.5%
	復航	54.8%	44.2%	49.3%	50.3%	49.9%	54.0%	50.1%	51.7%	50.9%	56.3%	57.0%
		77.1%	71.1%	74.0%	71.0%	71.1%	71.6%	71.3%	73.6%	72.5%	73.9%	74.8%
欧州関連	往航	96.4%	97.4%	96.9%	95.0%	94.7%	94.0%	96.9%	95.7%	96.3%	93.0%	93.5%
	復航	59.1%	52.7%	55.9%	60.3%	56.5%	59.7%	57.7%	57.6%	57.6%	63.5%	61.8%
		77.8%	75.1%	76.4%	77.6%	75.6%	76.8%	77.3%	76.7%	77.0%	78.2%	77.6%

# 1-2. コンテナ船社/アライアンス別capacity数比較

Top 30 Container Carriers ranked by operating capacity as of January 2012

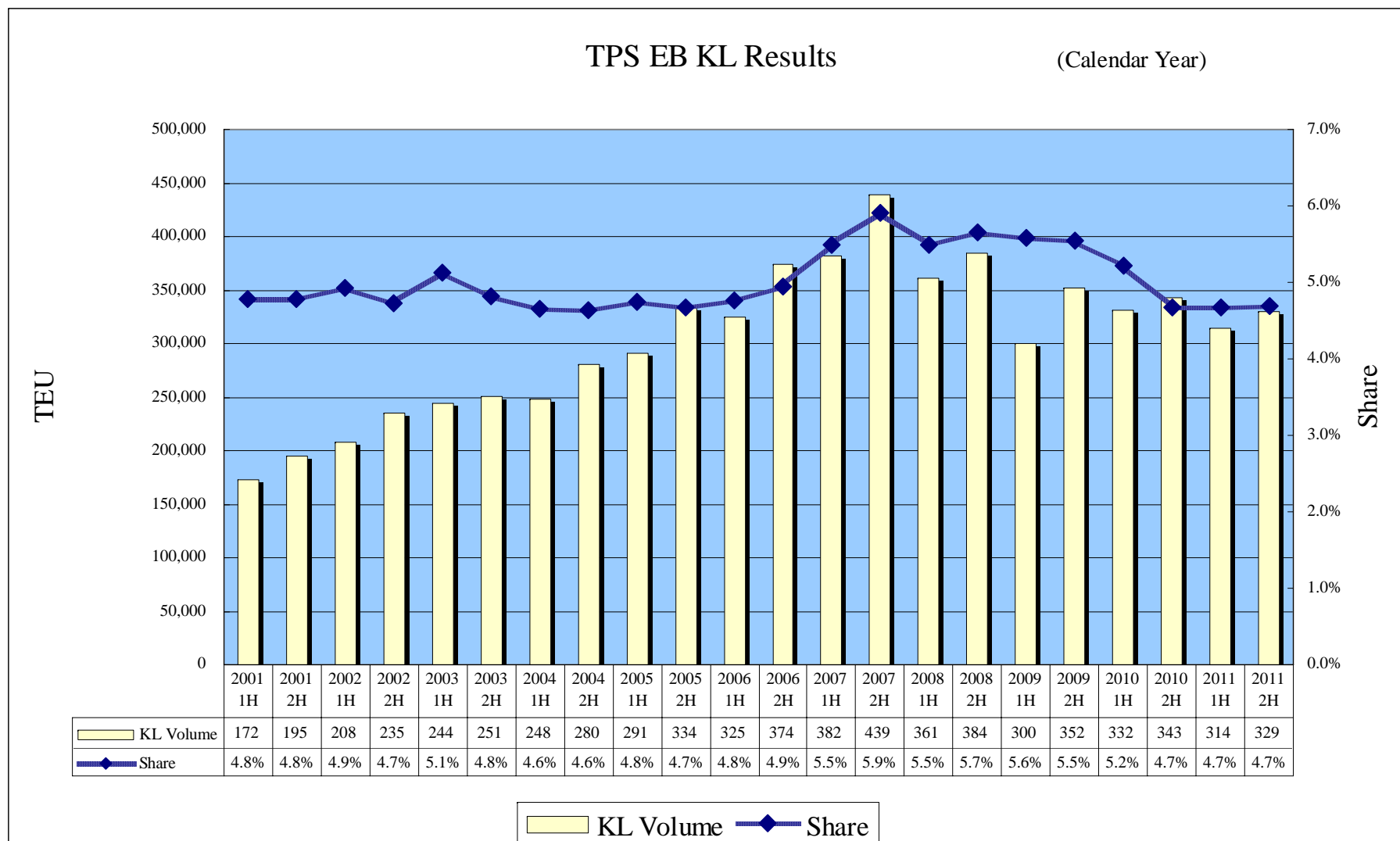
Rank	Operator	TOTAL TEU
1	APM-Maersk	2,559,477
2	Mediterranean Shg Co	2,125,518
3	CMA CGM Group	1,342,851
4	Hapag-Lloyd	648,754
5	COSCO Container L.	639,965
6	APL	637,222
7	Evergreen Line	603,442
8	CSCL	553,232
9	Hanjin Shipping	472,691
10	MOL	434,337
11	Hamburg Süd Group	417,620
12	OOCL	406,118
13	NYK Line	401,484
14	CSAV Group	378,756
15	Yang Ming Marine Transport Corp.	340,533
16	<b>K Line</b>	<b>337,002</b>
17	Zim	322,113
18	Hyundai M.M.	293,745
19	PIL (Pacific Int. Line)	278,130
20	UASC	224,567
21	Wan Hai Lines	173,031
22	HDS Lines	86,320
23	TS Lines	77,401
24	X-Press Feeders	57,171
25	SITC	53,090
26	RCL	50,802
27	KMTC	48,718
28	MISC Berhad	47,039
29	Hainan P O Shipping	43,590
30	Grimaldi (Napoli)	43,190



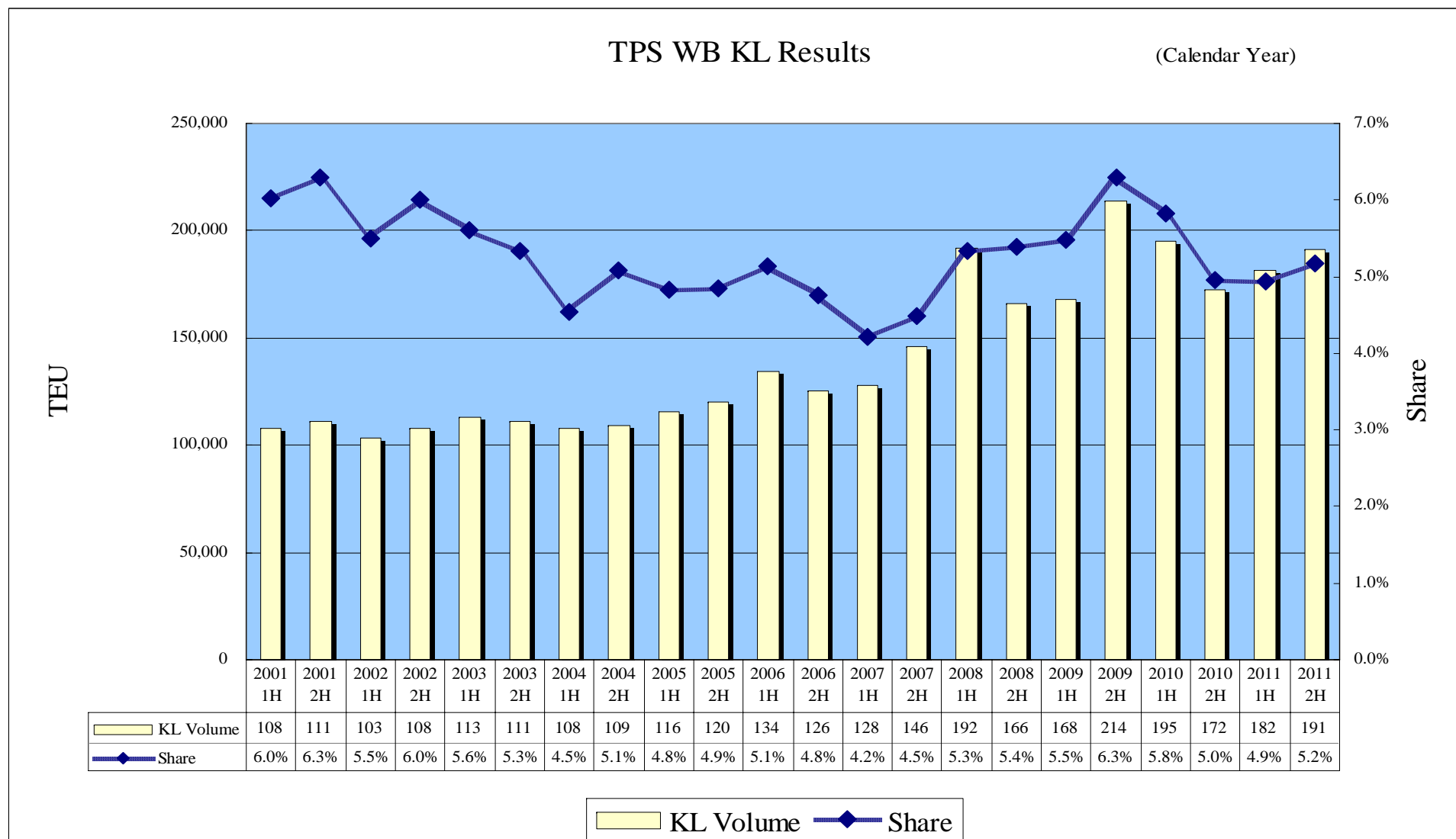
Rank	Alliance	TEU
1	APM-Maersk	2,559,477
2	Mediterranean Shg Co	2,125,518
3	<b>CKYH</b>	<b>1,790,191</b>
4	GA	1,456,356
5	TNWA	1,365,304
6	CMA CGM Group	1,342,851
7	Evergreen Line	603,442
8	CSCL	553,232
9	Hamburg Süd Group	417,620
10	CSAV Group	378,756

Source : AXSliner (<http://www1.axsmarine.com>)

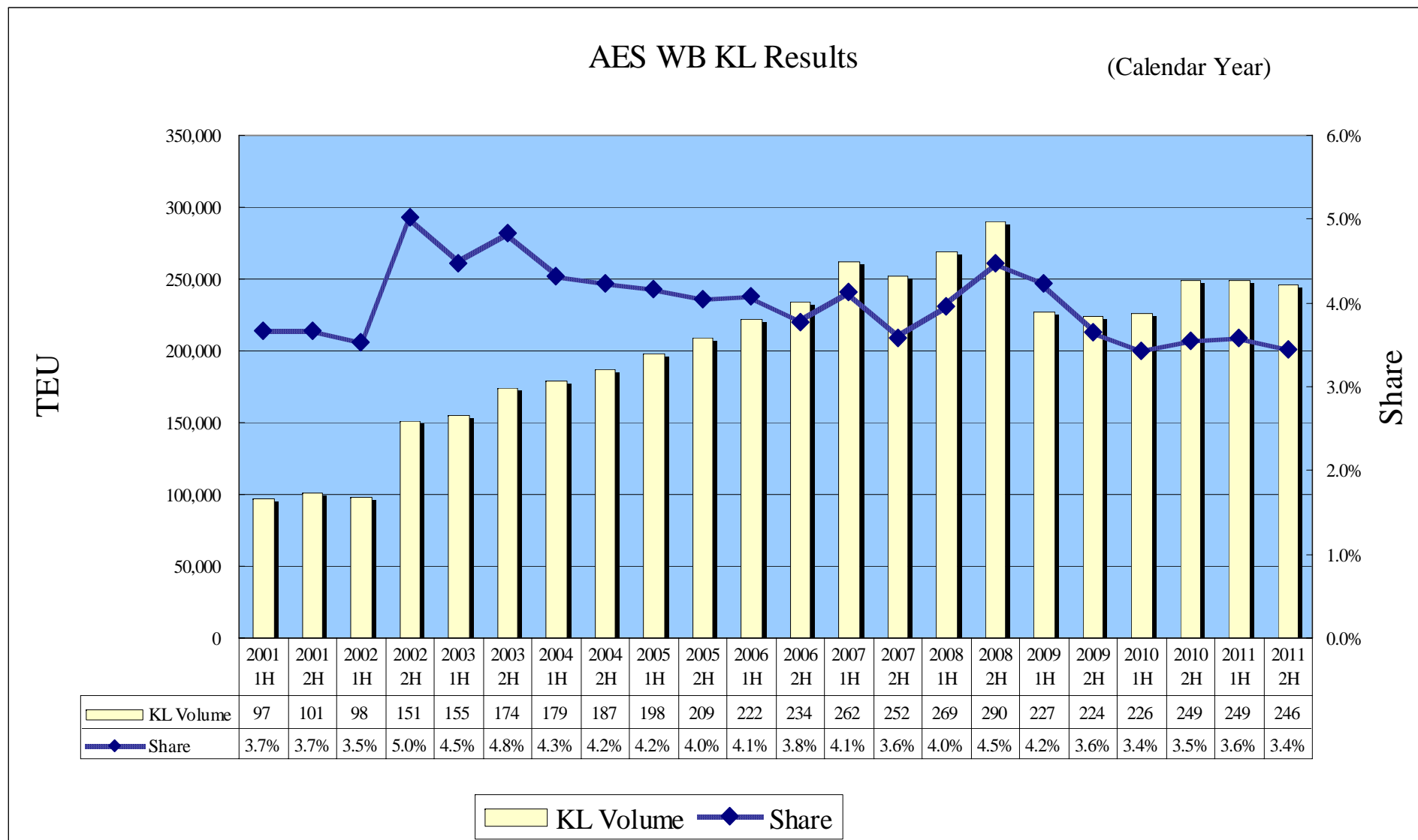
# 1-3. アジア/北米当社コンテナ積高&シェア 往航実績(2001年-2011年)



# 1-4. アジア/北米当社コンテナ積高&シェア 復航実績(2001年-2011年)

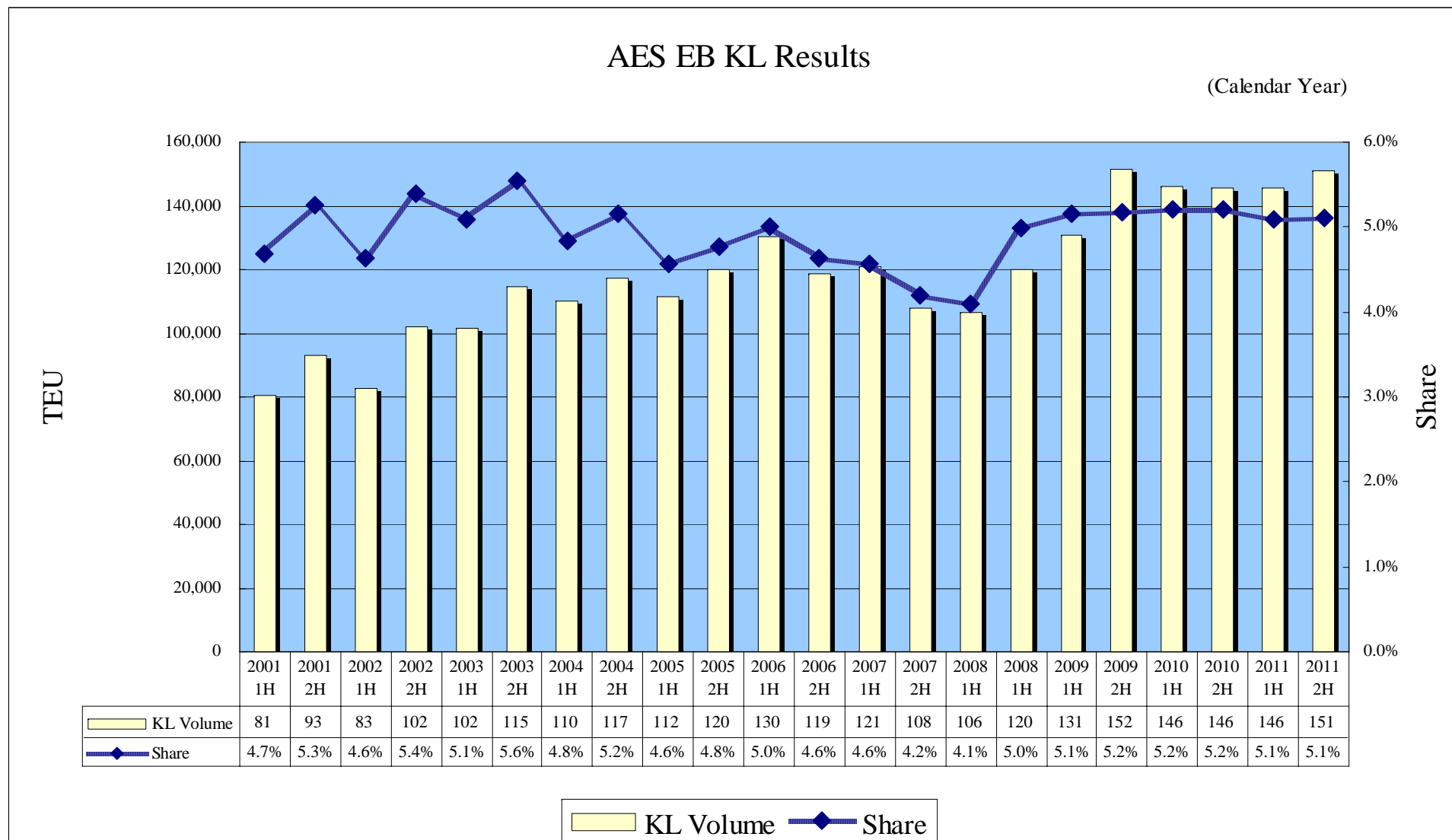


# 1-5. アジア/欧州 当社コンテナ積高&シェア 往航実績(2001年-2011年)

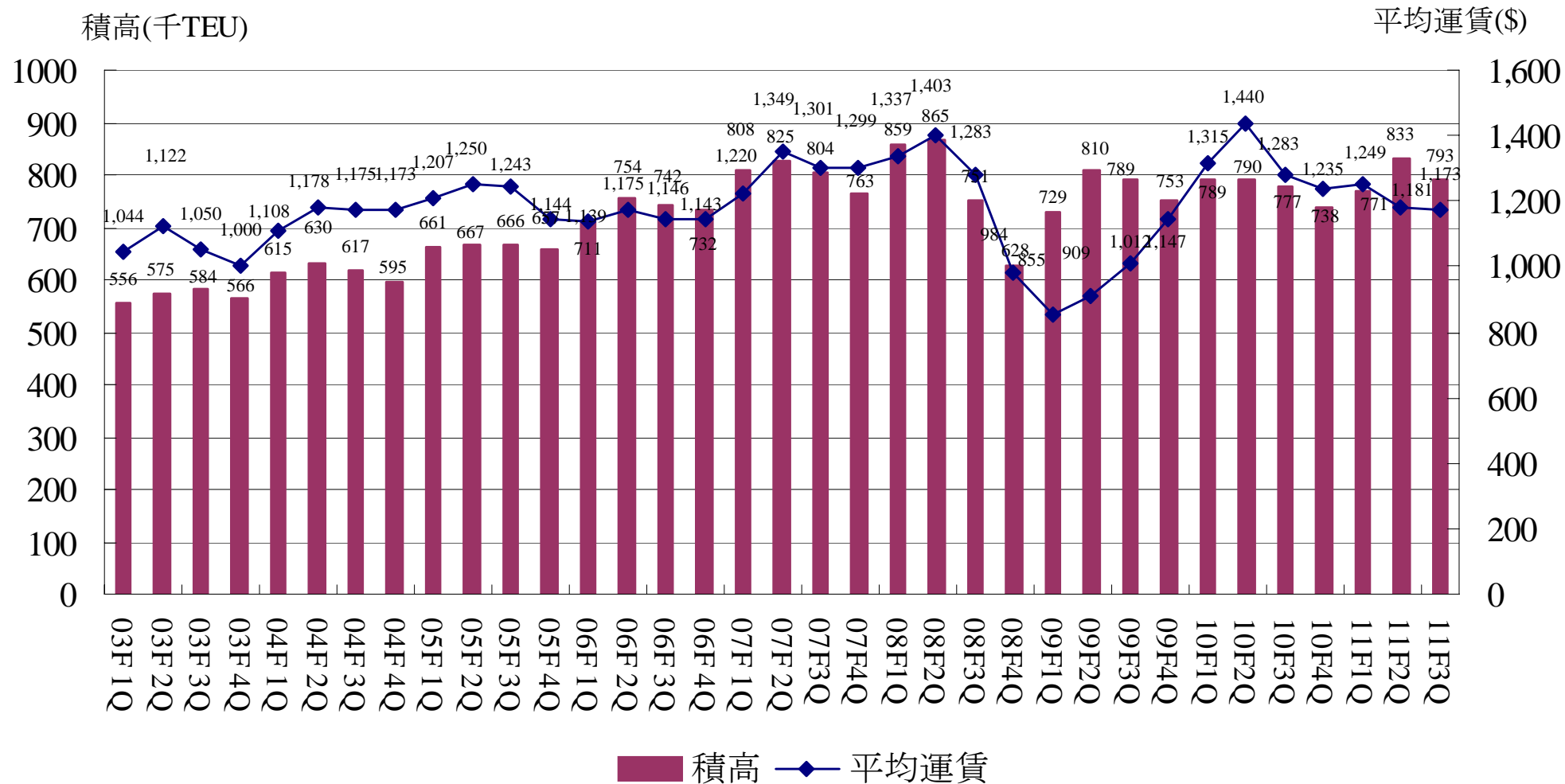




# 1-6. アジア/欧州 当社コンテナ積高&シェア 復航実績(2001年-2011年)

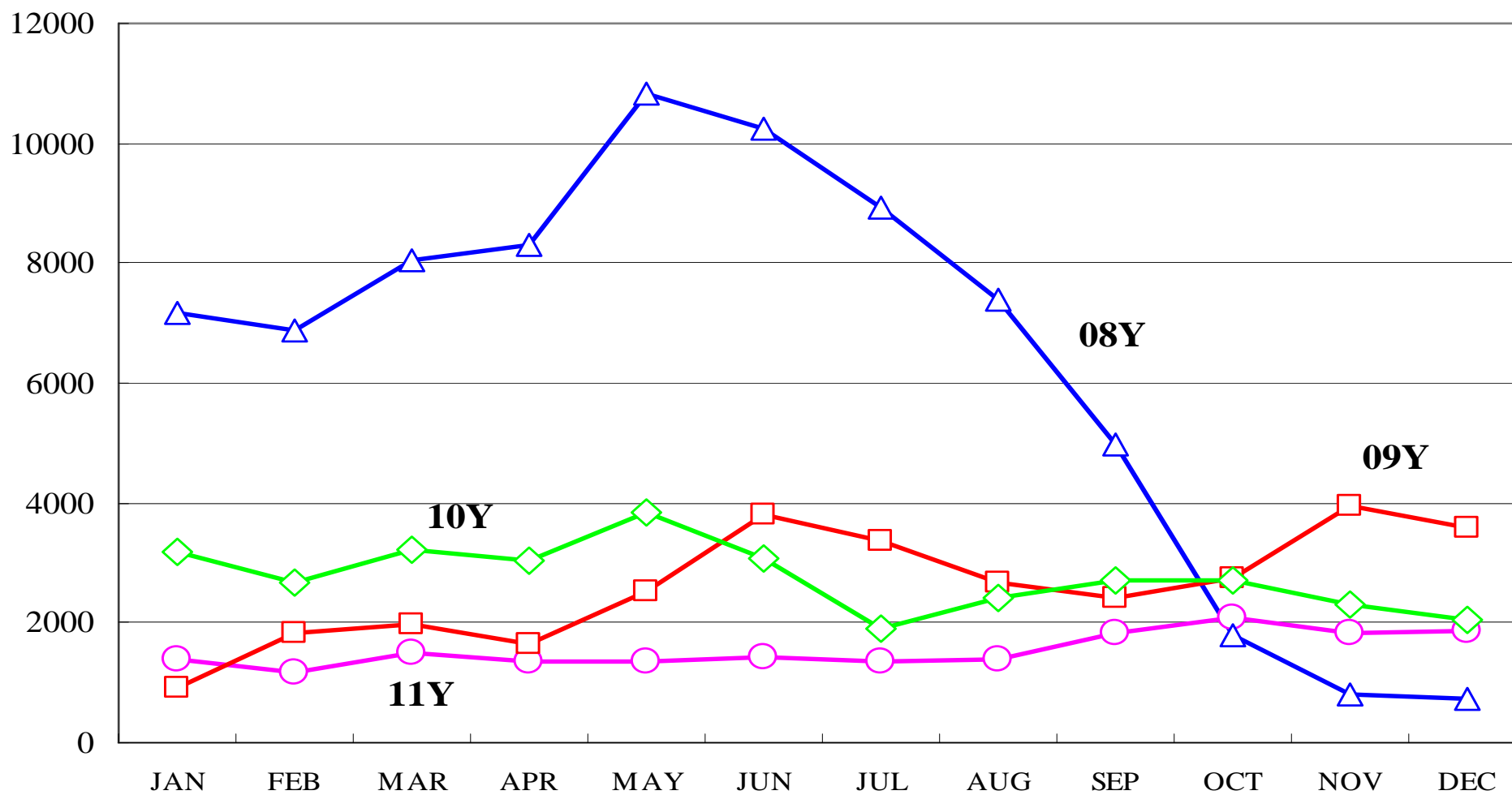


# 1-7. 当社全航路平均運賃推移 (2003年～2011年3Q)

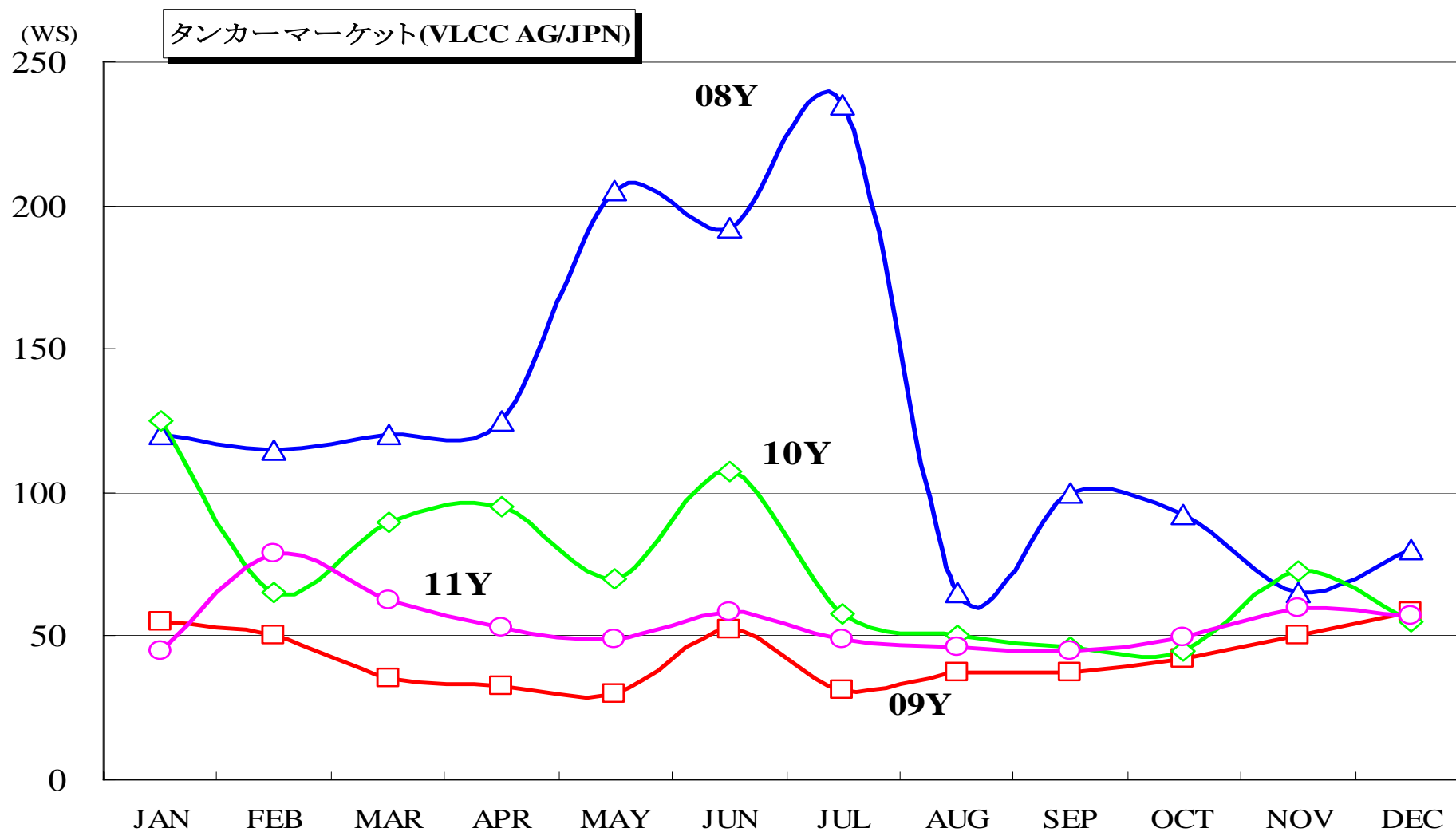


# 1-8. ドライバルクマーケット

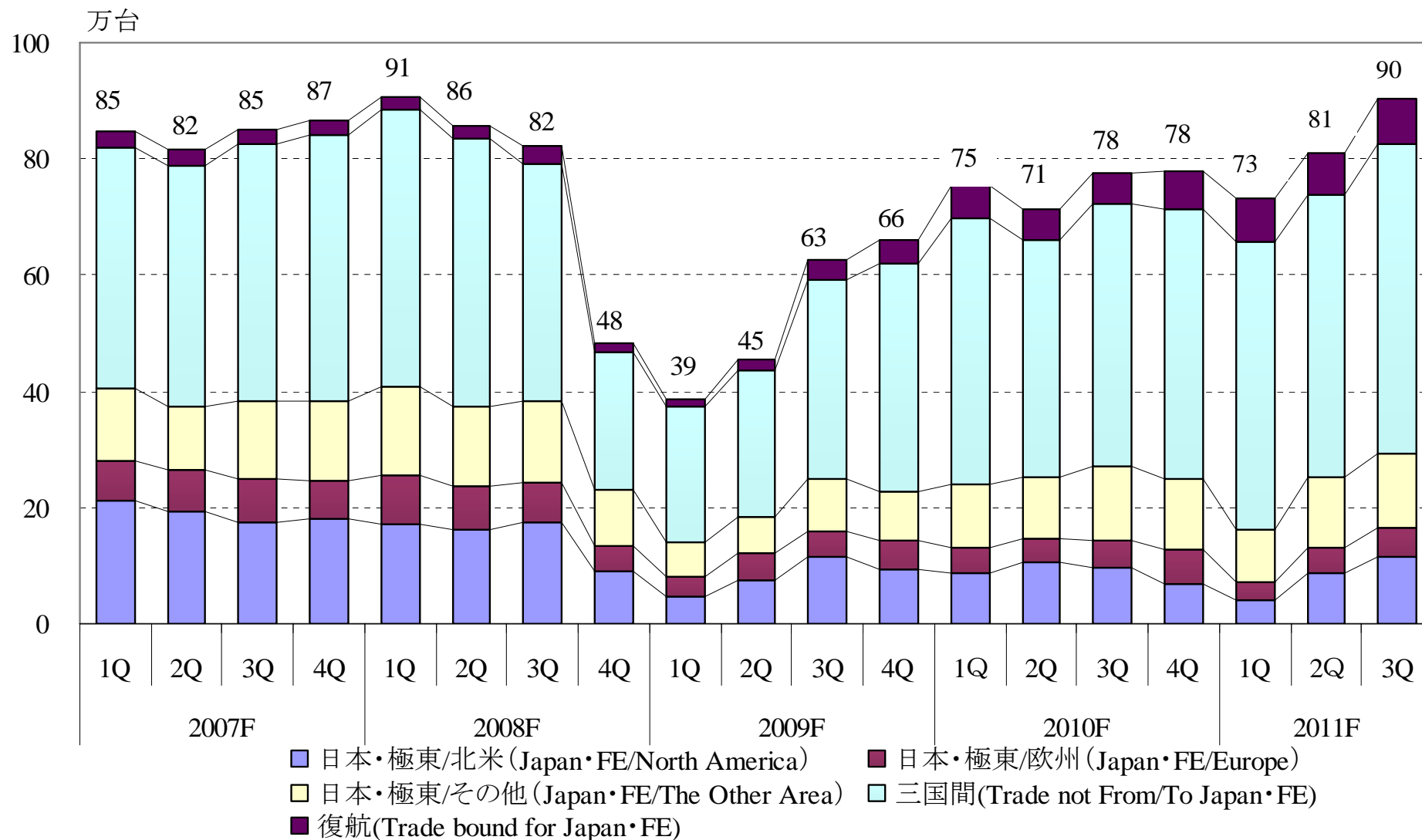
ドライバルクマーケット(BDI)



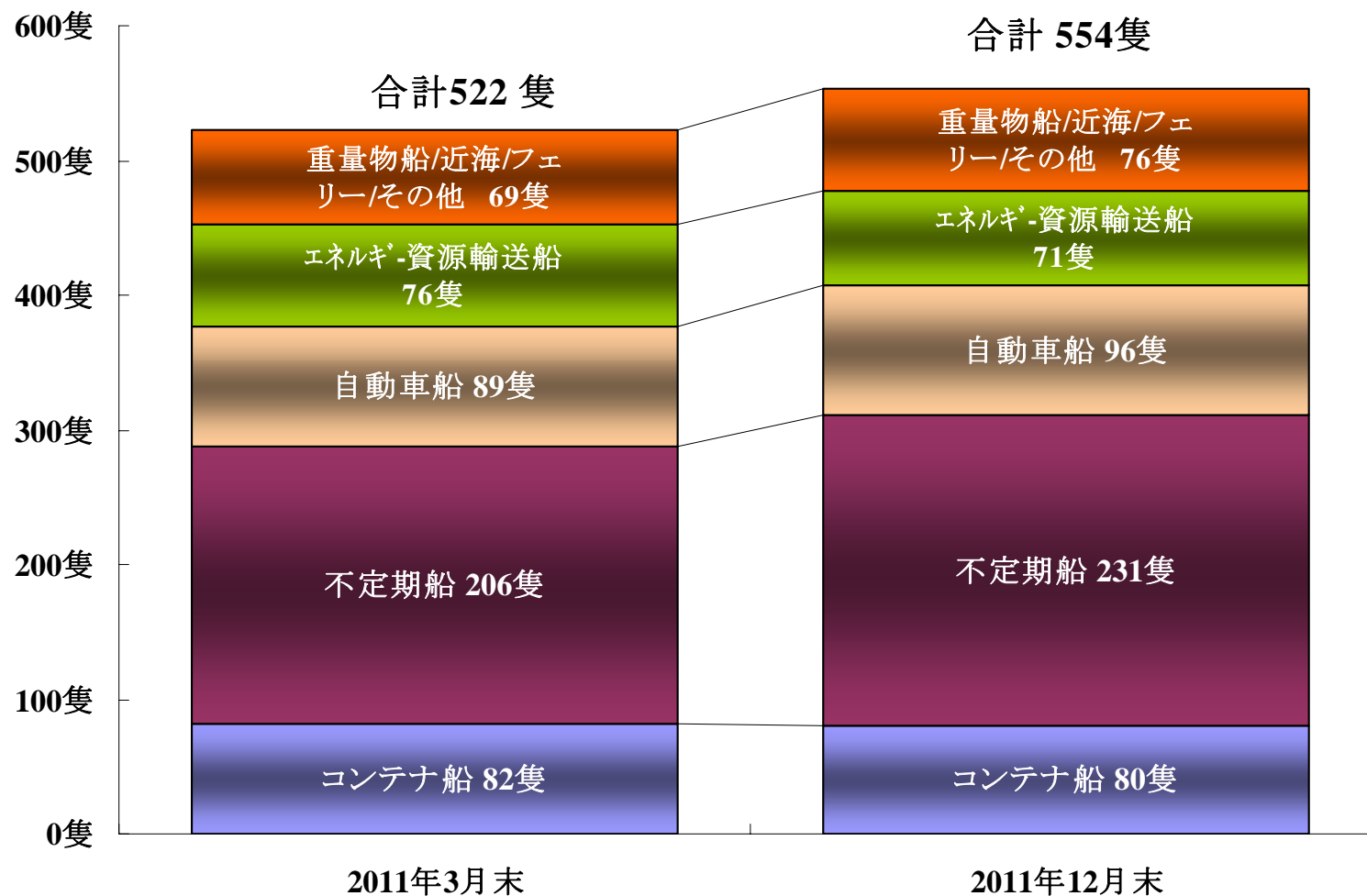
# 1-9. タンカーマーケット (Tanker Market)



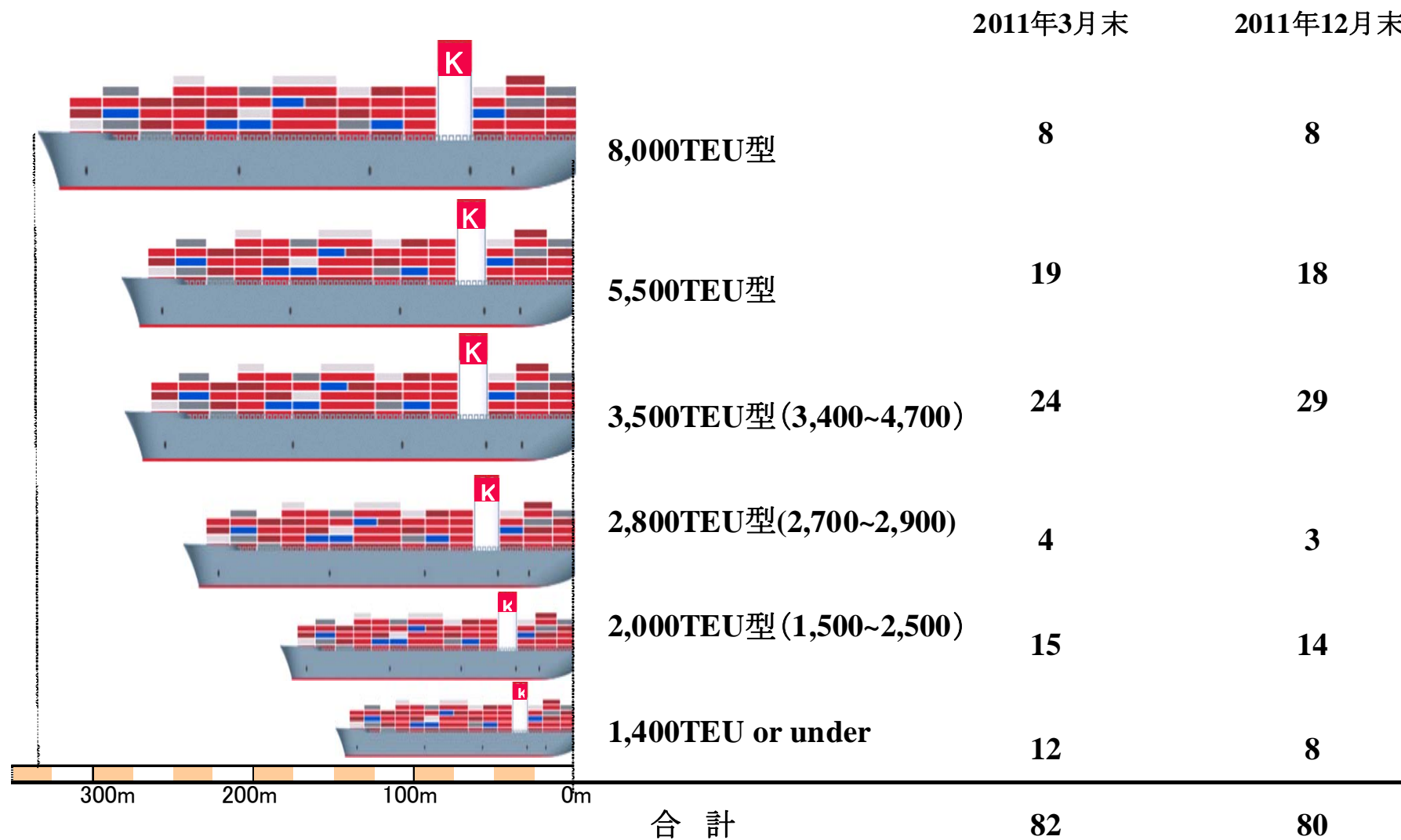
# 1-10. 自動車船積高推移



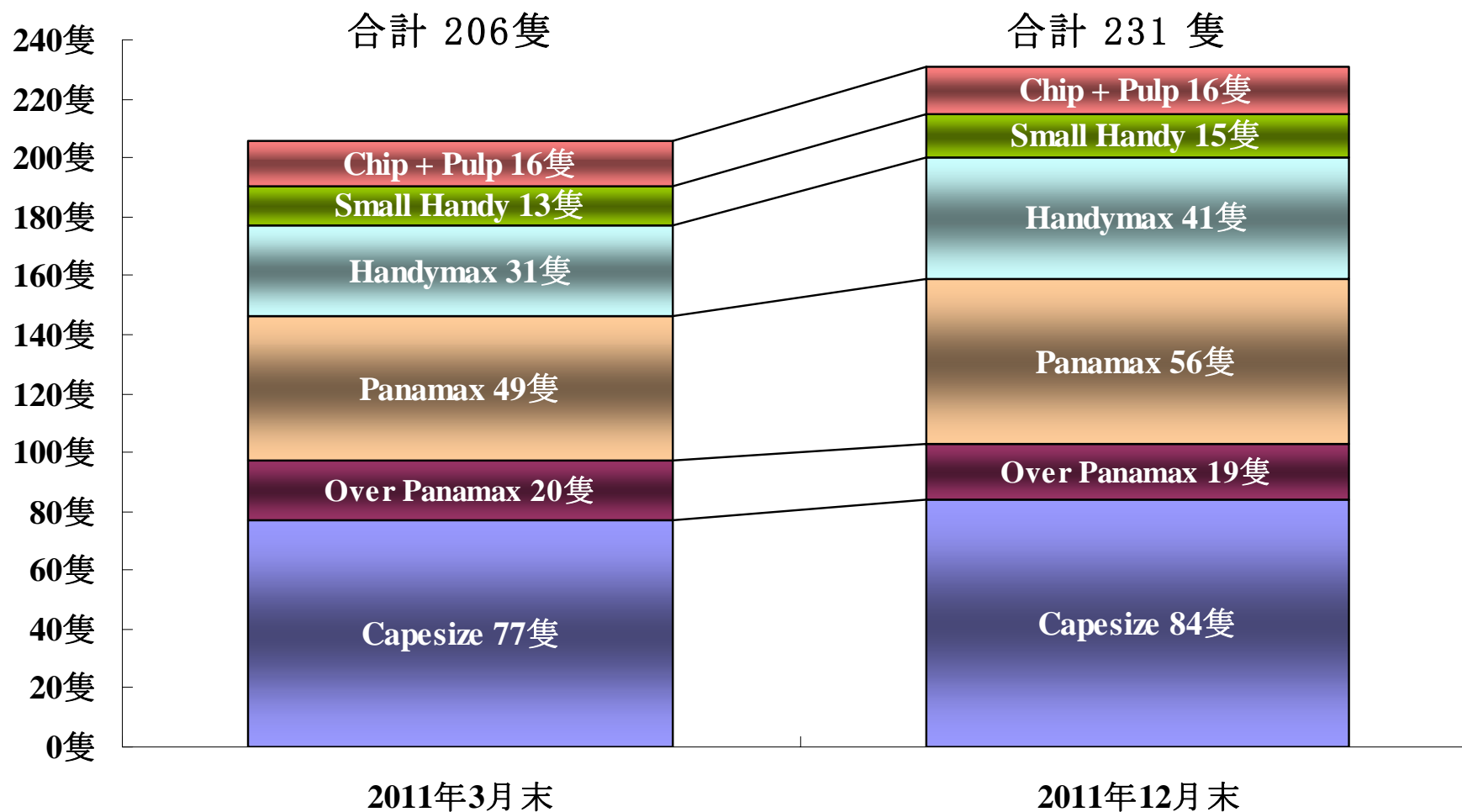
## 1-11. 部門別運航船舶



# 1-12. “K” Line Container Vessel Fleet Composition

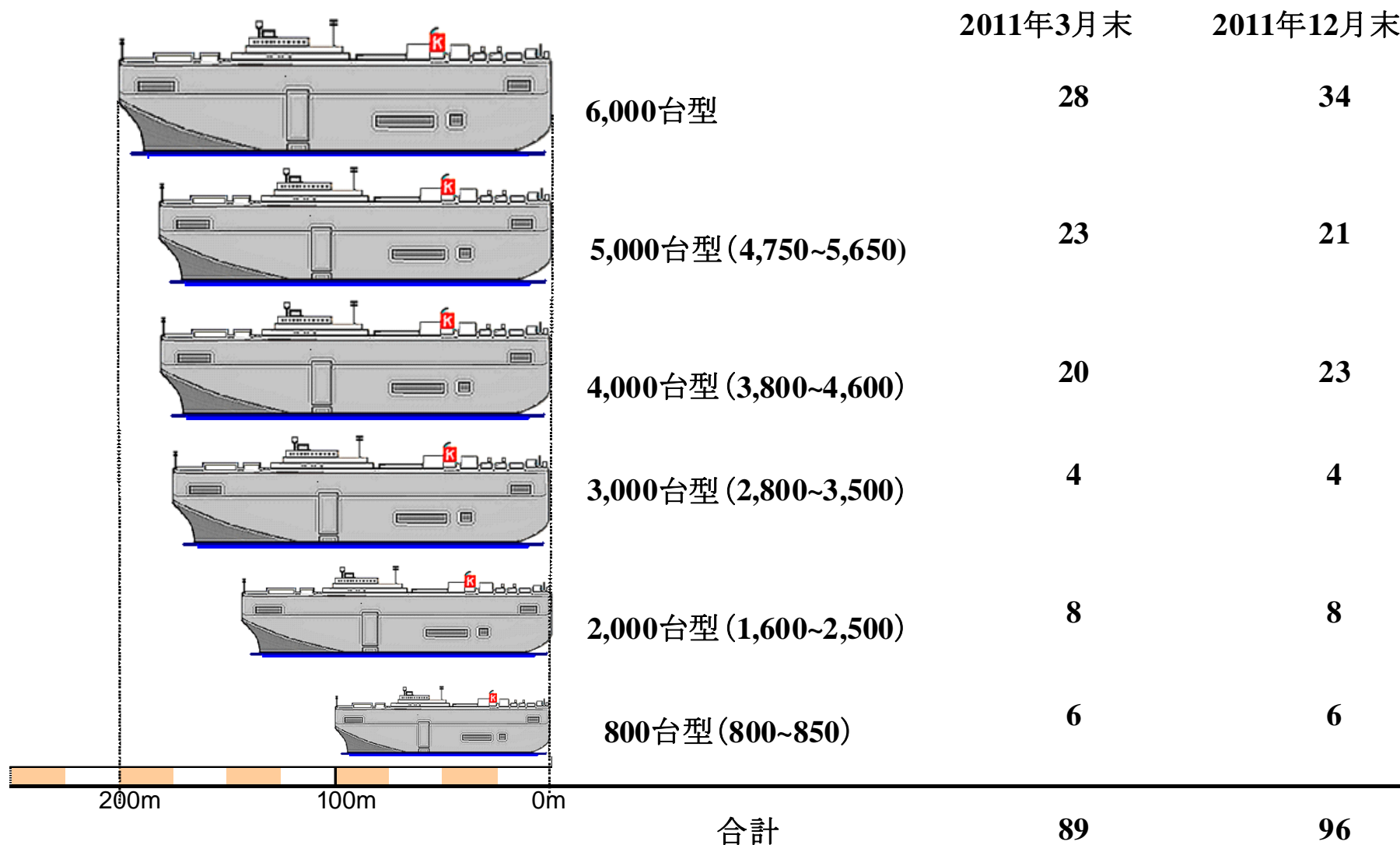


### 1-13. 不定期船船種別隻数

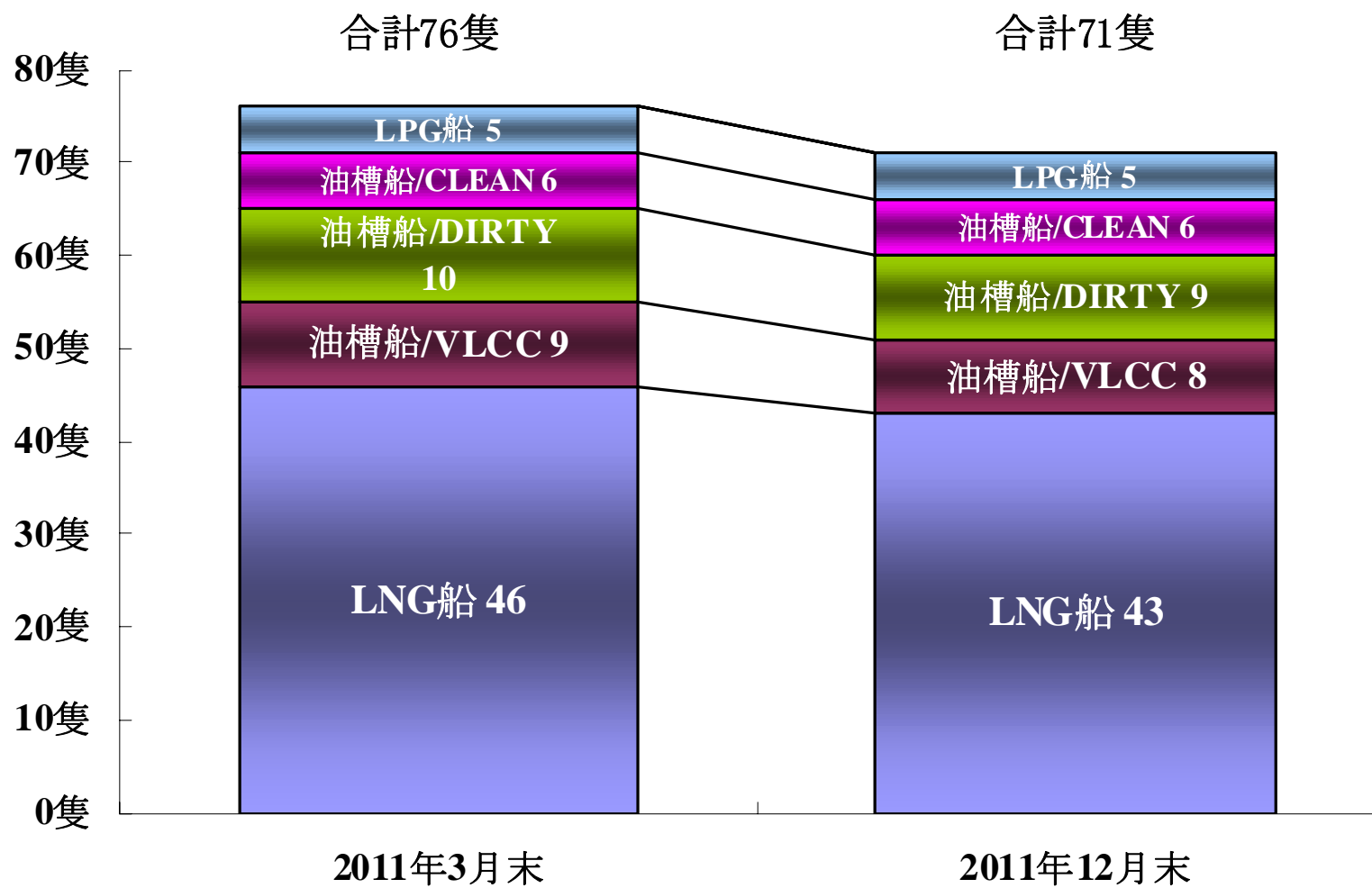




# 1-14. PCTCサイズ別FLEET



# 1-15. エネルギー資源輸送船種別FLEET



# 1-16. 船隊整備計画

## <船隊整備計画>

### 2011～2014年度竣工隻数

2011年度は新造船54隻竣工  
 (うち第3四半期までに37隻竣工済)  
 2012年度は新造船32隻竣工予定

	2011年度		2012年度	2013年度	2014年度
	竣工隻数		竣工隻数	竣工隻数	竣工隻数
コンテナ	<b>6隻</b>	(5隻)	<b>4隻</b>	<b>0隻</b>	<b>0隻</b>
1700TEU					
2400TEU					
3500TEU					
4500TEU	5	5			
6400TEU					
8000TEU	1		4		
バルカー	<b>35隻</b>	(22隻)	<b>23隻</b>	<b>26隻</b>	<b>8隻</b>
Capesize	19	12	11	4	
Panamax	4	3	1	9	3
Handymax	7	4	4	4	
Smallhandy	3	3	3	4	
Chip/Pulp			1		
Corona	2		3	5	5
自動車	<b>7隻</b>	(5隻)	<b>1隻</b>	<b>0隻</b>	<b>0隻</b>
2000台					
3800台					
4300台	2	1			
5000台					
6000台	5	4	1		
エネルギー新事業	<b>4隻</b>	(4隻)	<b>0隻</b>	<b>0隻</b>	<b>0隻</b>
Offshore	3	3			
Drillship	1	1			
LNG	<b>0隻</b>	(隻)	<b>0隻</b>	<b>0隻</b>	<b>0隻</b>
油槽船	<b>1隻</b>	(隻)	<b>1隻</b>	<b>1隻</b>	<b>0隻</b>
VLCC					
AFRAMAX					
LR II					
LPG					
CHEMICAL	1		1	1	
重量物	<b>0隻</b>	(隻)	<b>0隻</b>	<b>0隻</b>	<b>0隻</b>
内航近海	<b>1隻</b>	(1隻)	<b>3隻</b>	<b>0隻</b>	<b>0隻</b>
合計	<b>54隻</b>	(37隻)	<b>32隻</b>	<b>27隻</b>	<b>8隻</b>

## 1-17. 所有船・備船別グループ運航隻数

船種	2011年12月末						2011年3月末	
	所有船		備船		合計		合計	
	隻数	重量トン	隻数	重量トン	隻数	重量トン	隻数	重量トン
コンテナ船	11	627,481	69	3,616,519	80	4,244,000	82	4,183,905
ドライバルク船	68	8,044,165	163	16,954,778	231	24,998,943	206	22,473,068
自動車専用船	39	581,495	57	816,175	96	1,397,670	89	1,269,882
LNG船	42	3,476,851	1	77,163	43	3,554,014	46	3,763,615
油槽船	11	1,925,483	17	2,334,888	28	4,260,371	30	4,667,143
オフショア支援船	6	30,000	1	3,300	7	33,300	2	8,400
重量物船	16	166,913	0	0	16	166,913	15	153,488
内航・近海・フェリー	28	273,008	25	256,740	53	529,749	52	482,635
合計	221	15,125,396	333	24,059,563	554	39,184,960	522	37,002,136

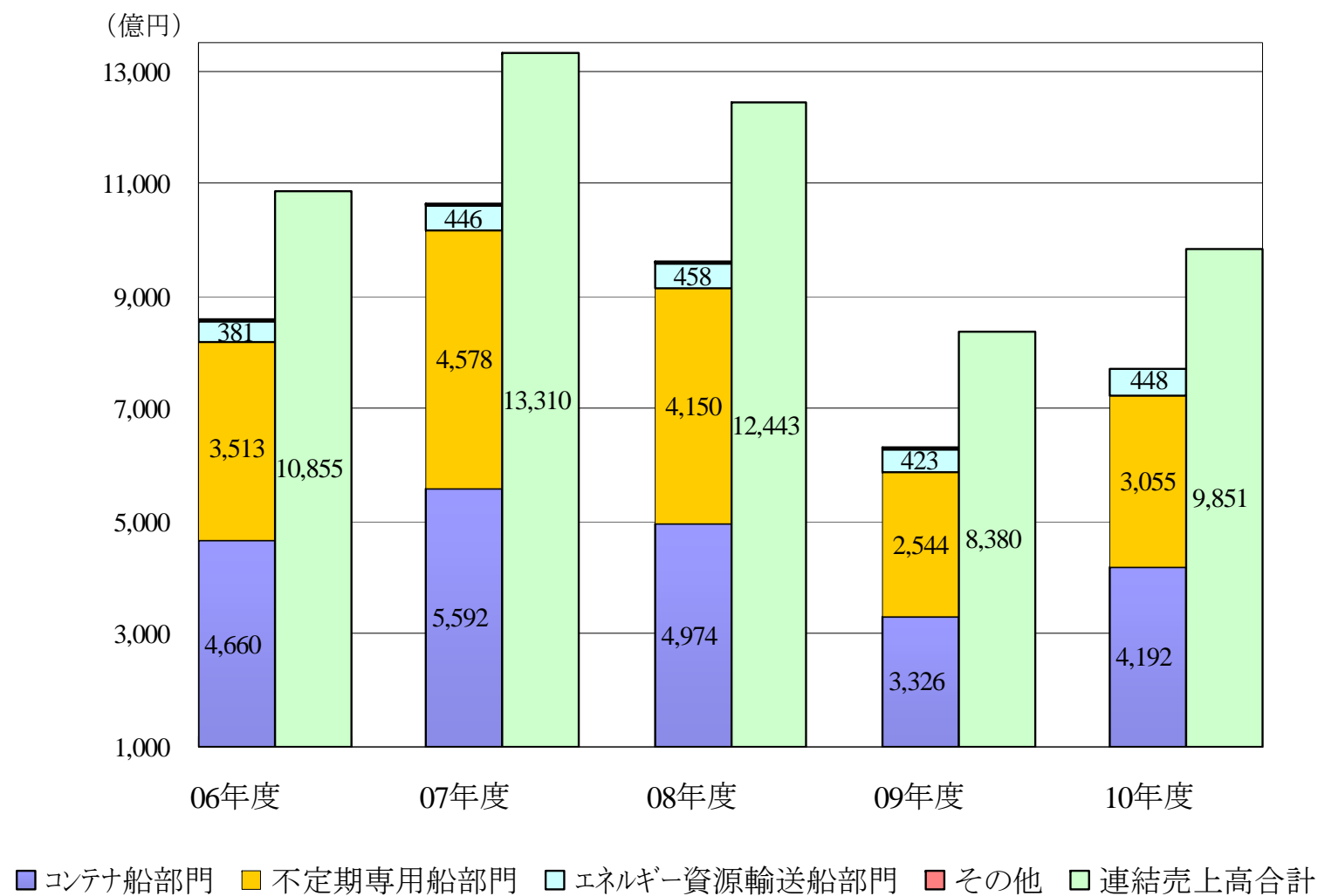
\* 所有船の隻数は共有船を含み、重量トン数は共有船の当該船舶における他社持分を含んでいます。

# 補足資料-2

## ー財務データー



## 2-1. 連結・単体売上高推移



## 2-2. 営業外・特別損益内訳(11年度第3四半期)

1. 営業外損益明細 (億円)

	上期	第3四半期	第3四半期累計
営業外損益(連結)	△ 19	△ 70	△ 90
金融収支	△ 21	△ 17	△ 38
為替差損益	△ 12	△ 55	△ 67
持分法による投資損益	4	1	5
その他	10	0	11

2. 特別損益明細

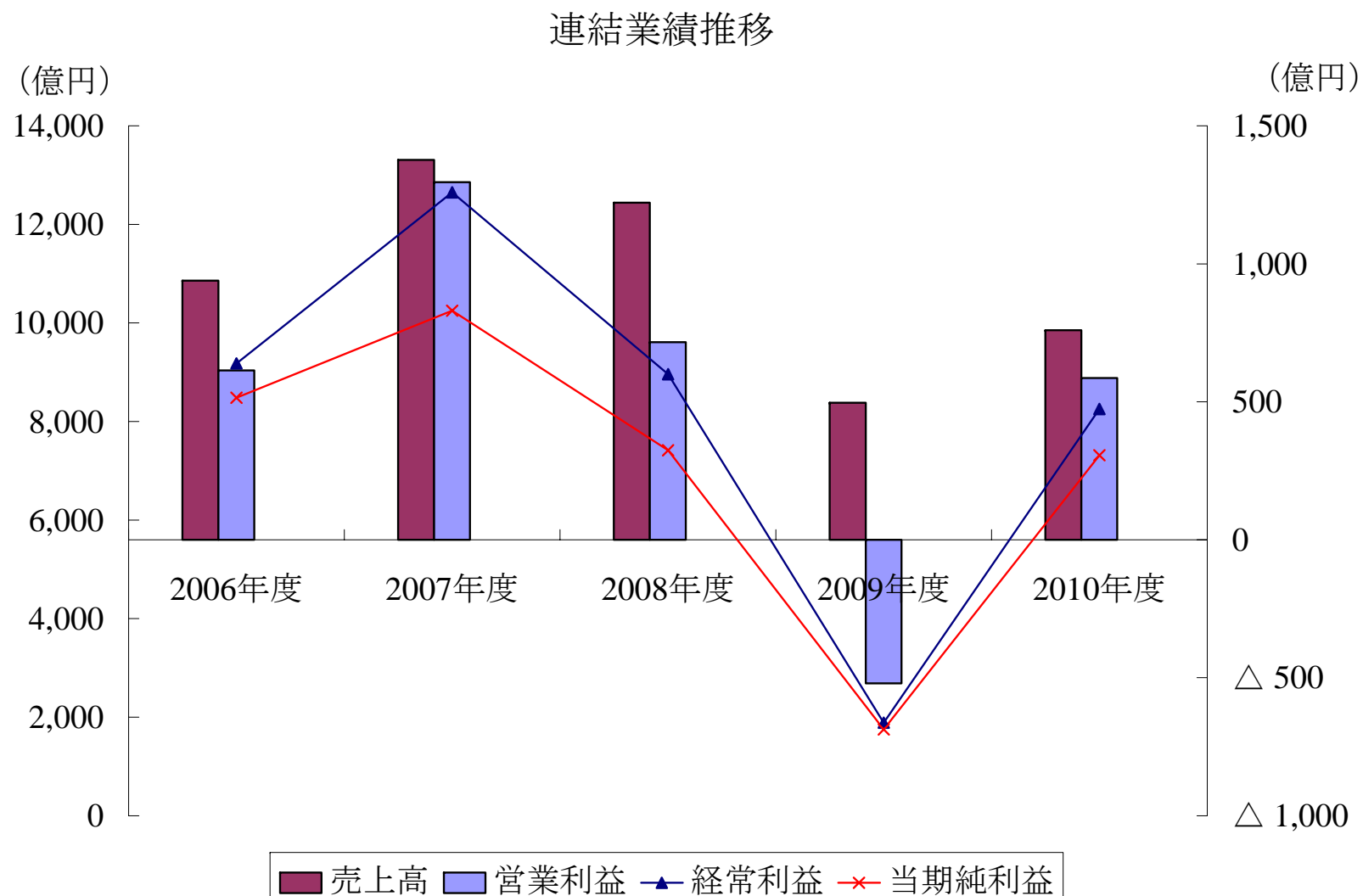
特別損益(連結)	△ 89	△ 49	△ 138
固定資産売却・除却	22	8	29
その他特別損益	△ 111	△ 56	△ 167

補足資料-3  
ー過去5年間の財務データ

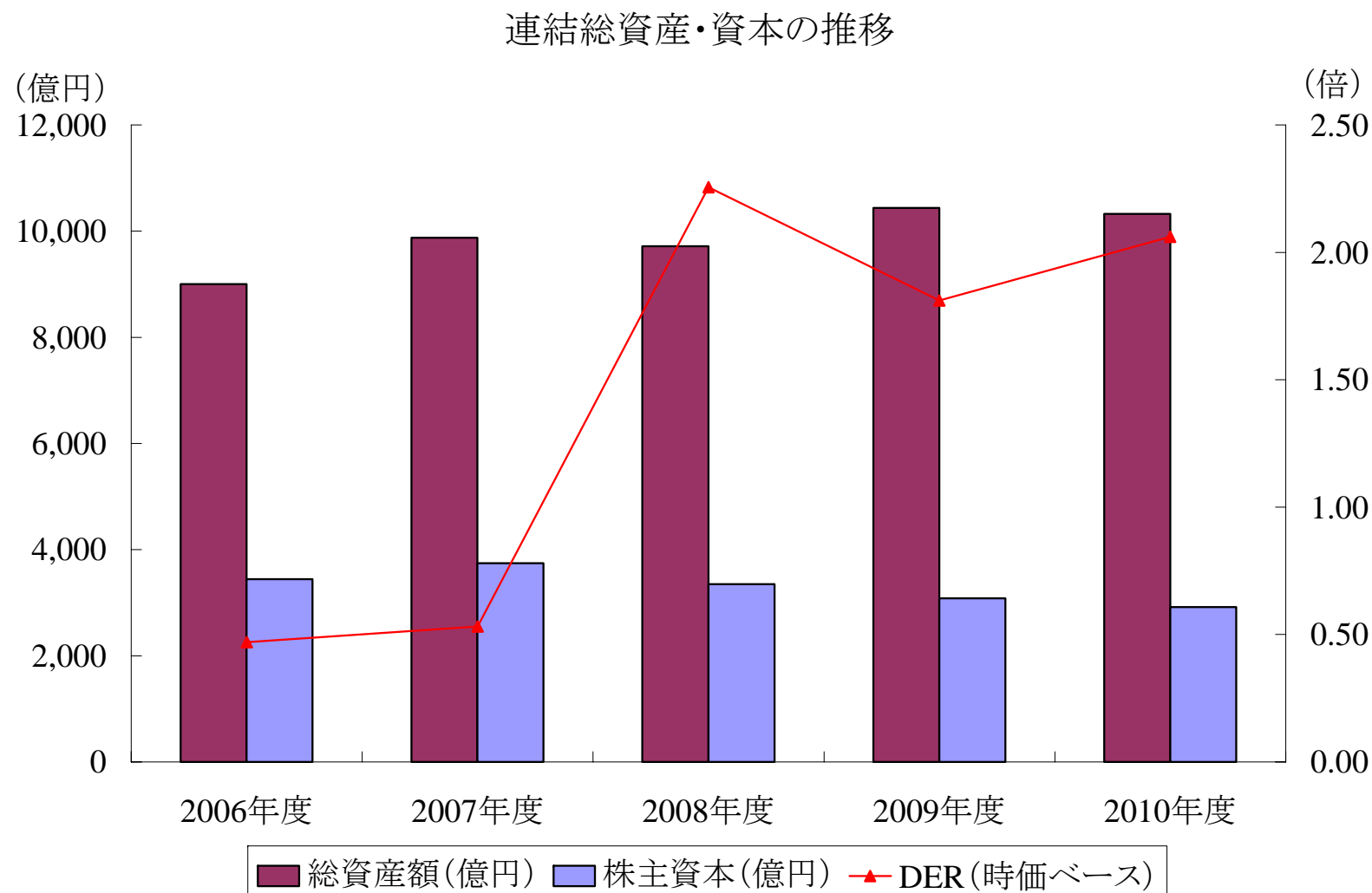
---



### 3-1. 連結業績推移

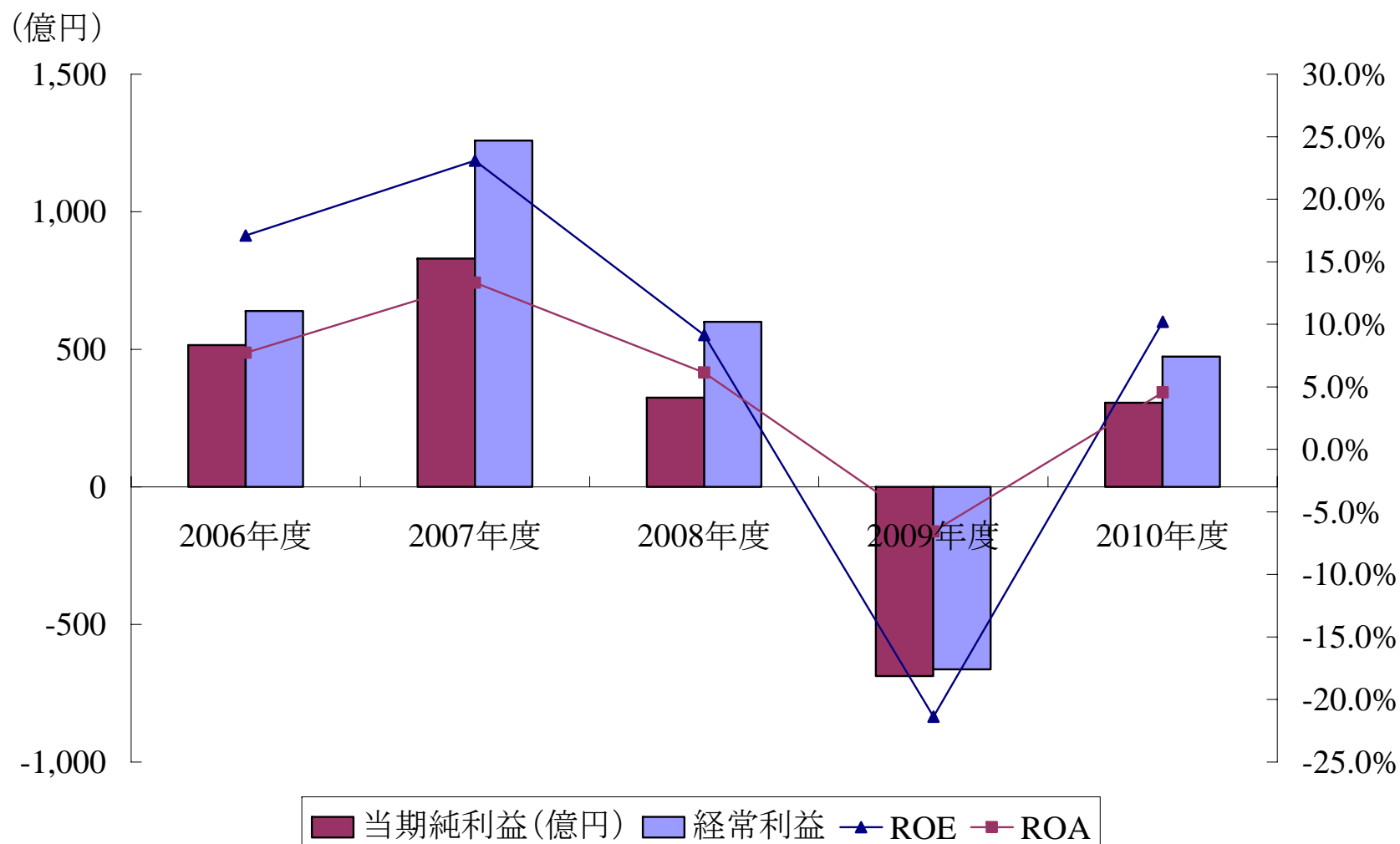


## 3-2. 連結資産・資本の推移

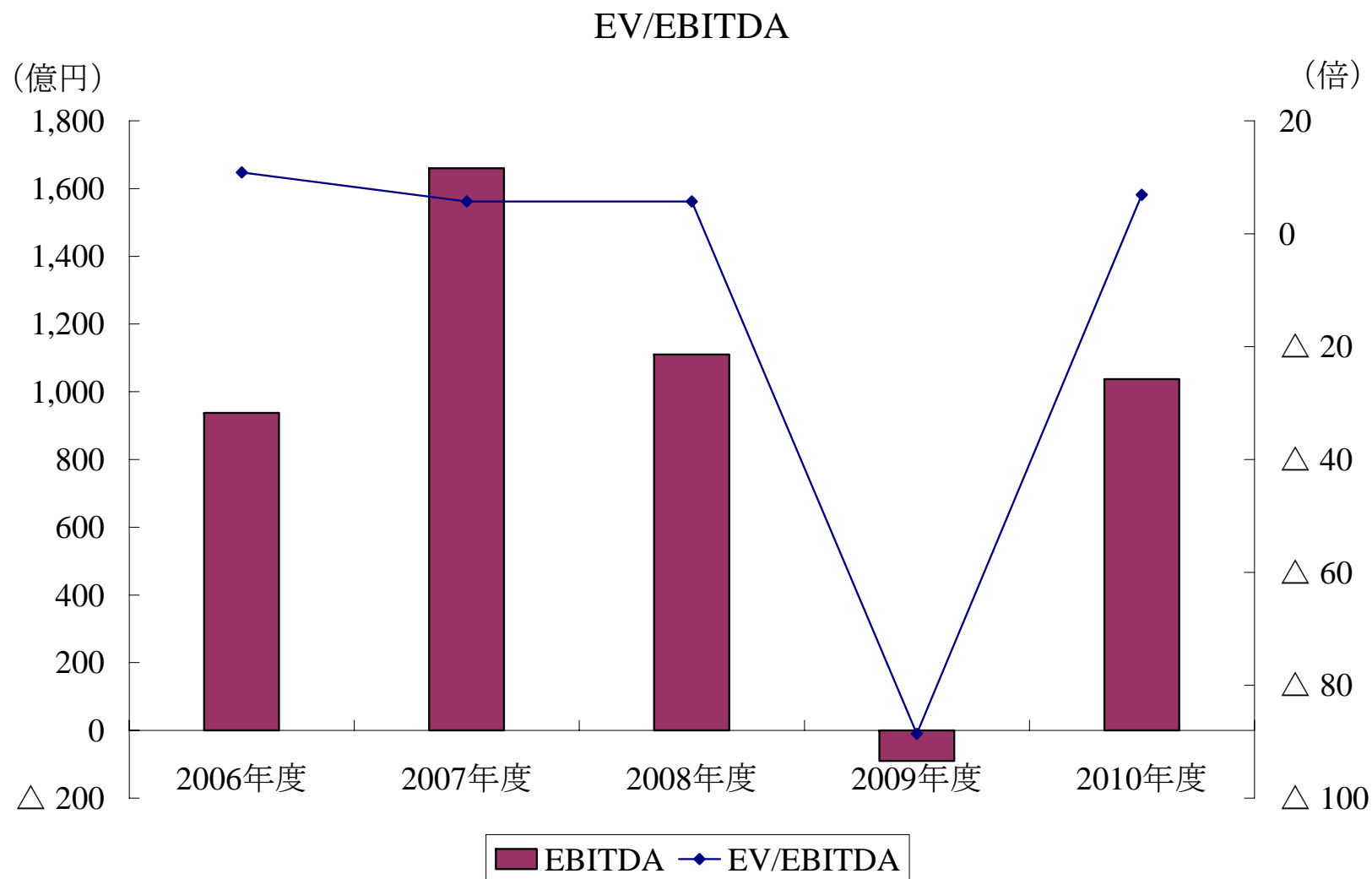


### 3-3. 連結ROE/ROA推移

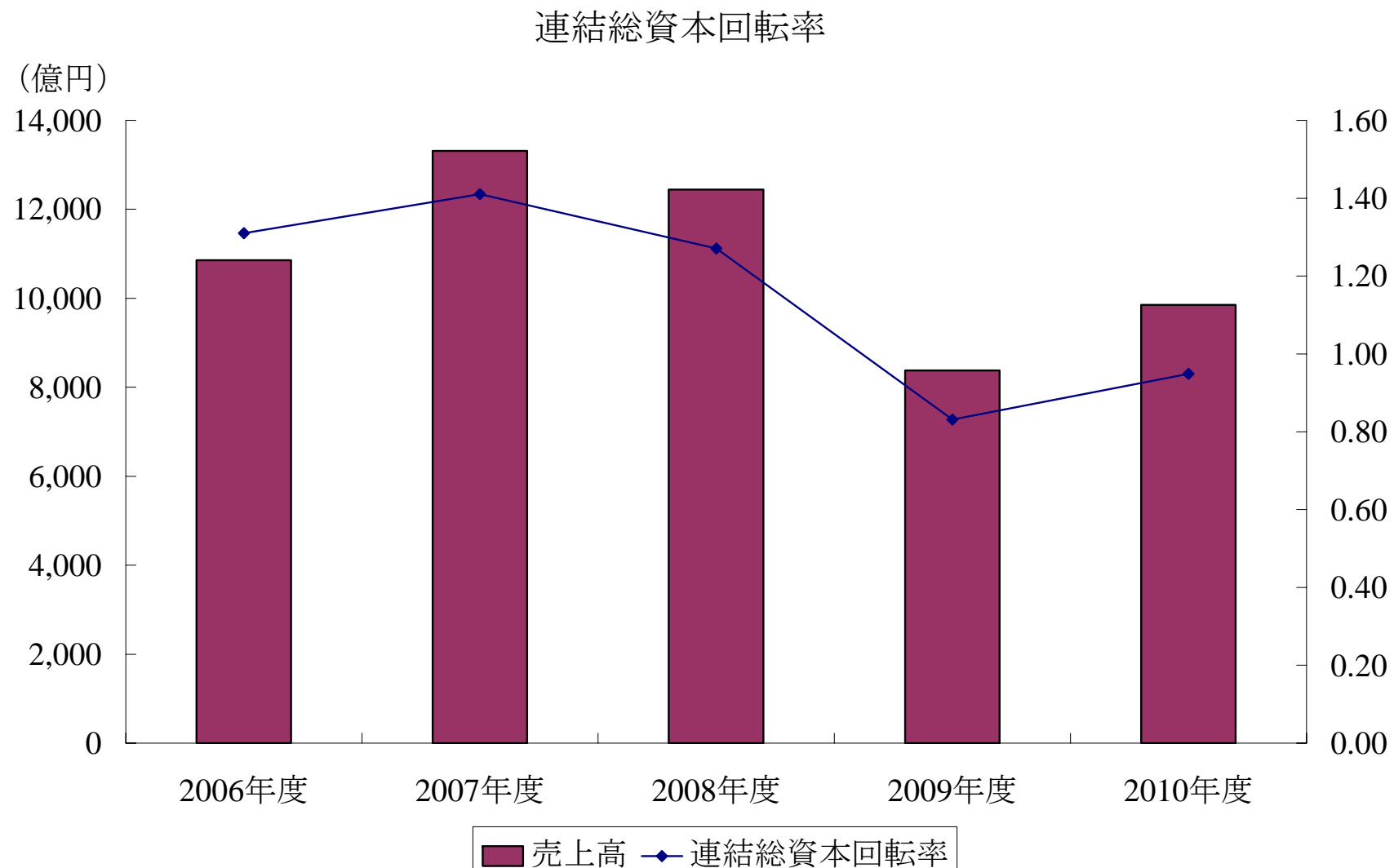
連結ROE(自己資本当期純利益率)/ROA推移(総資産經常利益率)



### 3-4. 連結EV/EBITDA推移

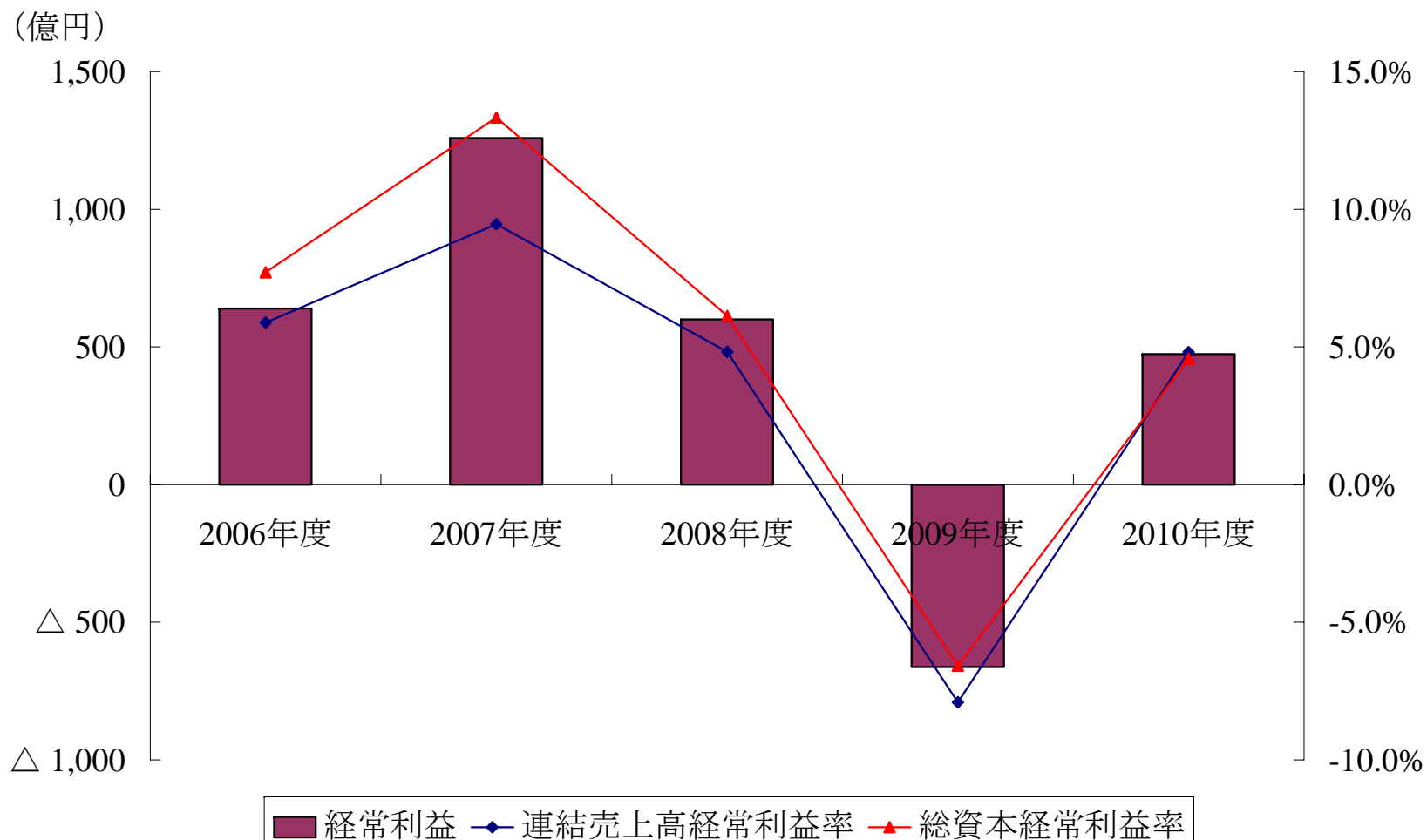


### 3-5. 連結総資本回転率推移

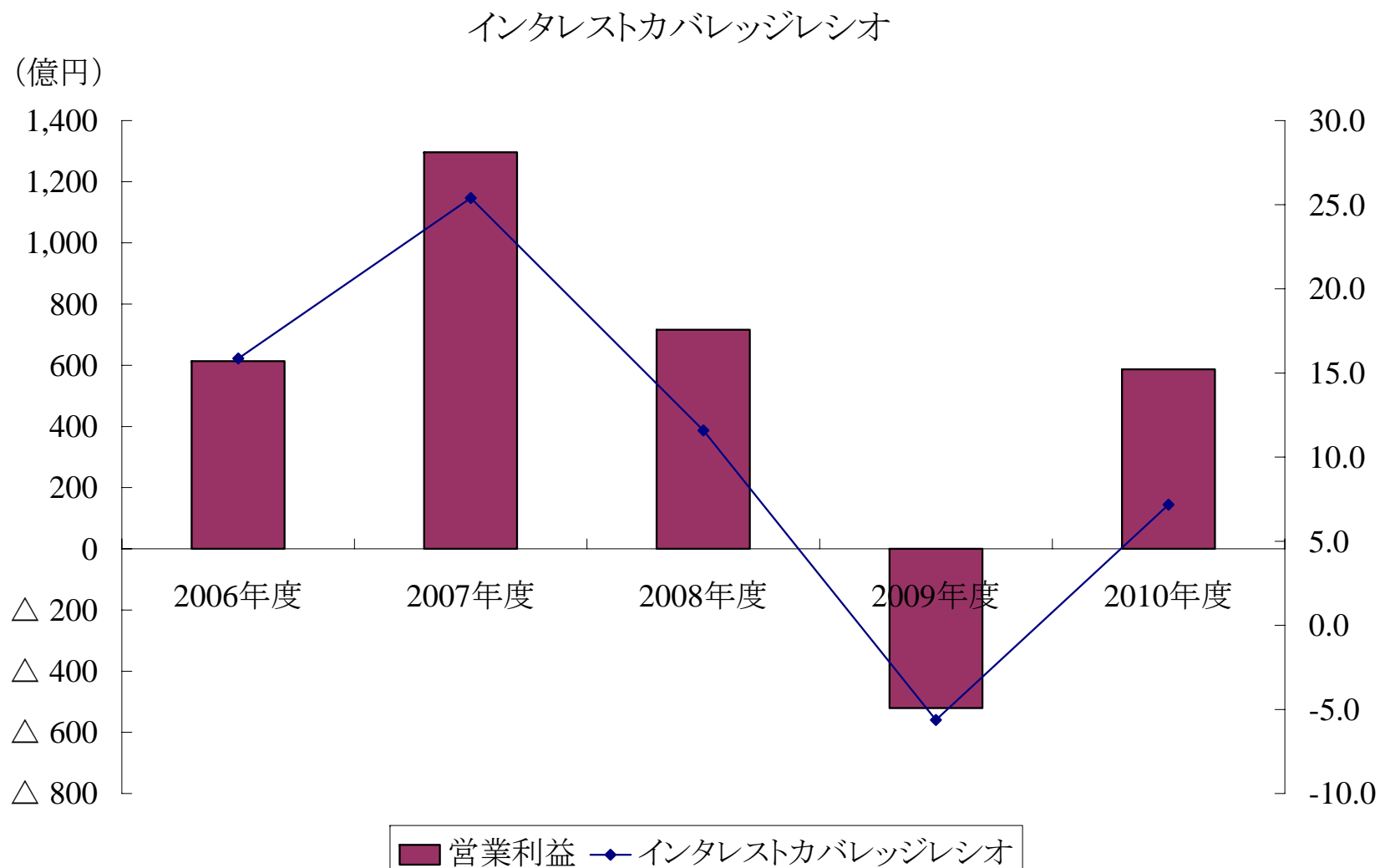


### 3-6. 連結売上高經常利益率/総資本經常利益率

連結売上高經常利益率/総資本經常利益率

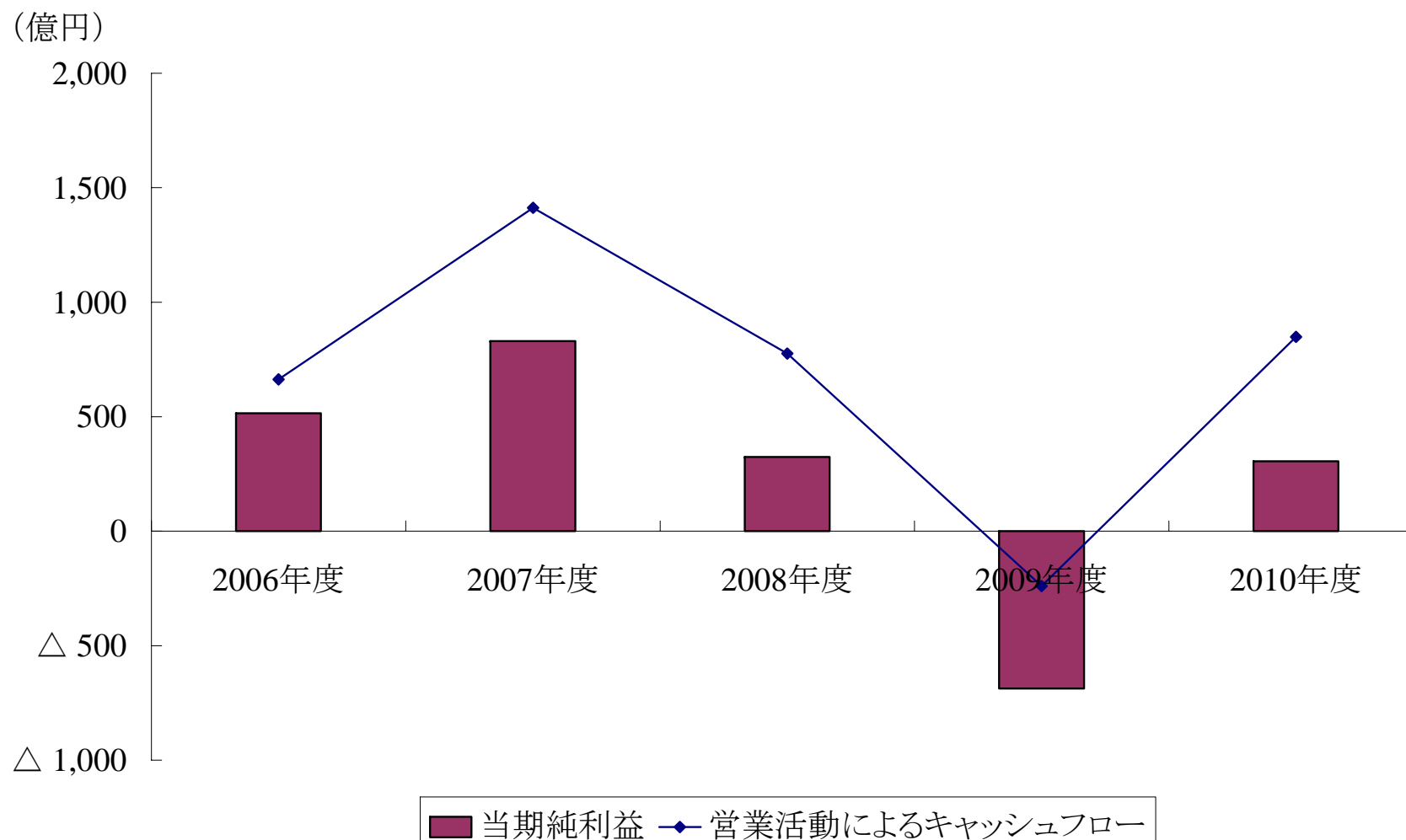


### 3-7. 連結インタレストカバレッジレシオ推移



### 3-8. 連結当期純利益・キャッシュフロー推移

連結当期純利益・営業キャッシュフローの推移





### 3-9. 連結セグメント情報

(単位:百万円)

	2006年度	2007年度	2008年度	2009年度
売上高				
海運業	936,943	1,176,944	1,110,475	729,683
物流・港運事業	127,108	131,315	108,874	87,918
その他事業	21,489	22,789	24,968	20,431
計	1,085,539	1,331,048	1,244,317	838,033
営業利益				
海運業	45,369	113,577	60,005	-59,060
物流・港運事業	13,831	13,715	9,289	4,726
その他事業	1,784	2,187	2,234	2,176
計	60,983	129,479	71,528	-52,158
消去又は全社	373	170	76	83
連結	61,357	129,649	71,604	-52,075

(単位:百万円)

	2010年度
売上高	
コンテナ船	444,971
不定期専用船	447,111
その他	93,002
計	985,084
経常利益	
コンテナ船	29,005
不定期専用船	16,991
その他	4,739
計	50,735
消去又は全社	-3,385
連結	47,350

※ 2010年度よりセグメント別開示変更

### 3-10. 単体財務諸表

(単位:百万円)

	2006年度	2007年度	2008年度	2009年度	2010年度
営業収益	857,278	1,063,704	960,109	631,747	772,321
コンテナ船	465,974	559,246	497,388	332,649	419,248
不定期船	351,341	457,799	414,964	254,442	305,522
エネルギー	38,071	44,608	45,766	42,332	44,825
その他海運業	823	899	798	956	1,407
その他事業	1,069	1,152	1,193	1,368	1,319
営業利益	28,103	89,715	24,613	-59,462	41,656
経常利益	31,941	88,422	20,763	-53,731	41,162
当期純利益	25,250	58,938	799	-56,949	24,620
総資産額	518,500	541,450	498,022	569,028	580,087
負債合計	277,319	283,375	272,517	363,076	376,444
株主資本	241,181	258,075	225,505	205,952	203,642