

04. 会社概要／株式情報 | 会社概要／株式情報

会社概要 (2024年12月31日現在)

社名	川崎汽船株式会社
設立	1919年(大正8年)4月5日
資本金	754億5,764万円
社長	明珍 幸一(2019年4月1日就任)
従業員数	単体: 909名(陸員684名、海員225名) 連結: 5,660名
事業内容	海上運送業、陸上運送業、航空運送業、海陸空通し運送業、 港湾運送業等

事業所

本社	〒100-8540 東京都千代田区内幸町二丁目1番1号 (飯野ビルディング) 電話 (03) 3595-5000 / FAX (03) 3595-5001
本店	〒650-0024 神戸市中央区海岸通8番 (神港ビルヂング) 電話 (078) 332-8020 / FAX (078) 393-2676
支店	
名古屋	〒450-0001 名古屋市中村区那古野一丁目47番1号 (名古屋国際センタービル) 電話 (052) 589-4510 / FAX (052) 589-4585
関西	〒650-0024 神戸市中央区海岸通8番 (神港ビルヂング) 電話 (078) 325-8727 / FAX (078) 393-2676
海外駐在員事務所	台北、マニラ、デュバイ
海外法人	韓国、中国、台湾、タイ、シンガポール、マレーシア、インドネシア、 ベトナム、インド、豪州、英国、ドイツ、ベルギー、フランス、米国、 メキシコ、ペルー、チリ、ブラジル、南アフリカ

関係会社 国内27社 海外259社
(連結対象)

株式情報 (2024年9月30日現在)

発行可能株式総数	1,800,000,000株
発行済株式数	675,172,067株
株主数	115,253名
株主名簿管理人	三井住友信託銀行株式会社 東京都千代田区丸の内一丁目4番1号
上場証券取引所	東京(プライム市場)

当社格付 (2025年2月20日現在)

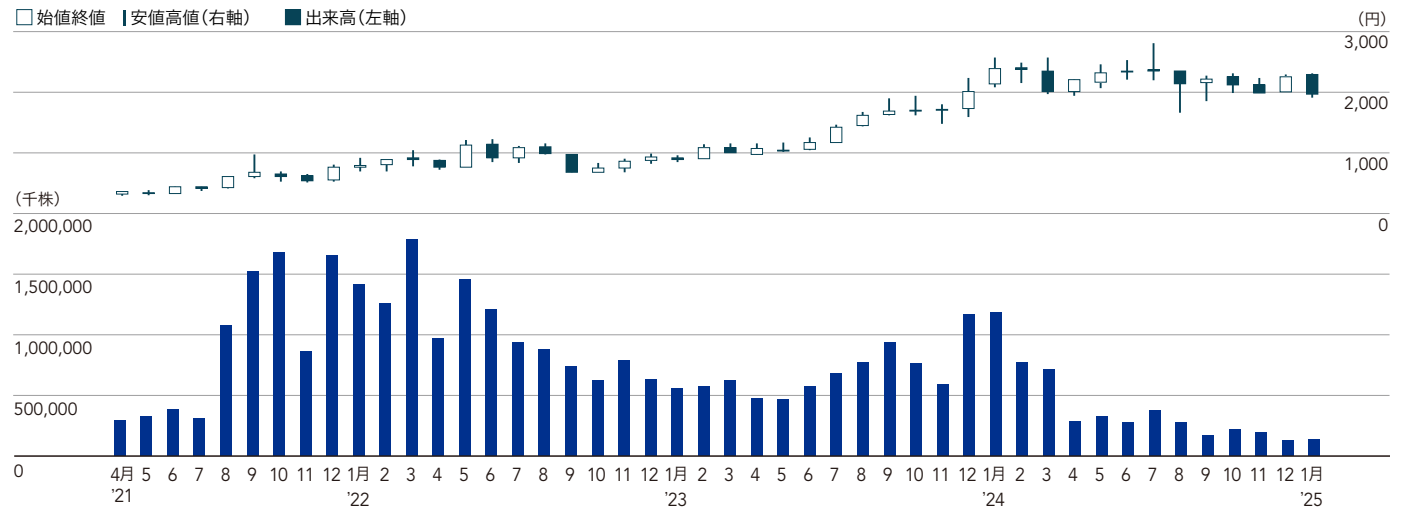
JCR	A- (安定的)
-----	----------

大株主 (2024年9月30日現在)

株主名	所有株式数 (千株)	持株比率 (%)
イーシーエム エムエフ	77,947	11.56
日本マスタートラスト信託銀行株式会社(信託口)	69,010	10.23
エムエルアイ フォー セグリゲートイットズ ビービー クライアント	50,862	7.54
J.P. MORGAN SECURITIES PLC FOR AND ON BEHALF OF ITS CLIENTS JPMSP RE CLIENT ASSETS-SEGR ACCT	45,663	6.77
CGML PB CLIENT ACCOUNT / COLLATERAL	42,375	6.28
株式会社日本カストディ銀行(信託口)	21,813	3.23
バンク オブ ニューヨーク ジーシーエム クライアント アカウント ジエイピーアールデイ アイエスジー エフ イーエイシー	20,810	3.08
サンテラ(ケイマン) リミテッド アズ トラスティ オブ イーシーエム マスター ファンド	19,716	2.92
今治造船株式会社	16,956	2.51
株式会社みずほ銀行	13,432	1.99

(注) 所有株式割合は自己株式(1,112,170株)を控除して計算しています。

株価および出来高の推移



(注) 2022年10月1日付及び2024年4月1日付の株式分割(普通株式1株につき3株の割合)を考慮し調整しています。